



# DZIENNIK USTAW

## RZECZYPOSPOLITEJ POLSKIEJ

---

Warszawa, dnia 1 marca 2022 r.

Poz. 491

### ROZPORZĄDZENIE MINISTRA KLIMATU I ŚRODOWISKA<sup>1)</sup>

z dnia 18 lutego 2022 r.

#### w sprawie specjalnego obszaru ochrony siedlisk Guzy (PLH220068)

Na podstawie art. 27a ust. 1 ustawy z dnia 16 kwietnia 2004 r. o ochronie przyrody (Dz. U. z 2021 r. poz. 1098 i 1718 oraz z 2022 r. poz. 84) zarządza się, co następuje:

§ 1. 1. Wyznacza się specjalny obszar ochrony siedlisk Guzy (PLH220068<sup>2)</sup>), obejmujący obszar 115,23 ha, położony w województwie pomorskim.

2. Granica obszaru, o którym mowa w ust. 1, w postaci wykazu współrzędnych punktów załamania granicy, jest określona w załączniku nr 1 do rozporządzenia.

§ 2. Mapa obszaru, o którym mowa w § 1, jest określona w załączniku nr 2 do rozporządzenia.

§ 3. Obszar, o którym mowa w § 1, wyznacza się w celu:

1) trwałej ochrony populacji zagrożonych wyginięciem gatunków zwierząt innych niż ptaki lub

2) odtworzenia właściwego stanu ochrony gatunków, o których mowa w pkt 1

– w stosunku do przedmiotów ochrony.

§ 4. Przedmiotem ochrony na obszarze, o którym mowa w § 1, są gatunki zwierząt innych niż ptaki, określone w załączniku nr 3 do rozporządzenia, oraz ich siedliska.

§ 5. Rozporządzenie wchodzi w życie po upływie 14 dni od dnia ogłoszenia.

Minister Klimatu i Środowiska: *A. Moskwa*

---

<sup>1)</sup> Minister Klimatu i Środowiska kieruje działem administracji rządowej – środowisko, na podstawie § 1 ust. 2 pkt 3 rozporządzenia Prezesa Rady Ministrów z dnia 27 października 2021 r. w sprawie szczegółowego zakresu działania Ministra Klimatu i Środowiska (Dz. U. poz. 1949).

<sup>2)</sup> Kod obszaru został określony zgodnie z decyzją wykonawczą Komisji (UE) 2021/161 z dnia 21 stycznia 2021 r. w sprawie przyjęcia czternastego zaktualizowanego wykazu terenów mających znaczenie dla Wspólnoty składających się na kontynentalny region biogeograficzny (notyfikowaną jako dokument nr C(2021) 21) (Dz. Urz. UE L 51 z 15.02.2021, str. 330).

Załączniki do rozporządzenia Ministra Klimatu  
i Środowiska z dnia 18 lutego 2022 r. (poz. 491)

**Załącznik nr 1****GRANICA SPECJALNEGO OBSZARU OCHRONY SIEDLISK  
GUZY (PLH220068)**

Numer punktu załamania granicy	Współrzędne punktów załamania granicy (PL-1992) <sup>1)</sup>	
	X	Y
1	2	3
1	698696,26	456566,69
2	698662,35	456590,49
3	698662,94	456596,44
4	698675,44	456610,12
5	698696,86	456641,06
6	698728,39	456729,72
7	698731,37	456748,16
8	698728,39	456759,47
9	698712,33	456769,58
10	698688,53	456776,72
11	698664,73	456787,43
12	698651,64	456798,14
13	698626,06	456820,16
14	698623,68	456827,89
15	698609,99	456842,17
16	698595,12	456852,29
17	698532,64	456880,85
18	698423,16	456954,03
19	698377,35	456980,81
20	698367,83	456991,52
21	698366,04	457008,77
22	698360,69	457027,22
23	698358,31	457046,85
24	698358,31	457070,06
25	698349,38	457098,62
26	698336,89	457112,30
27	698317,85	457128,96
28	698306,54	457142,64
29	698286,31	457145,62

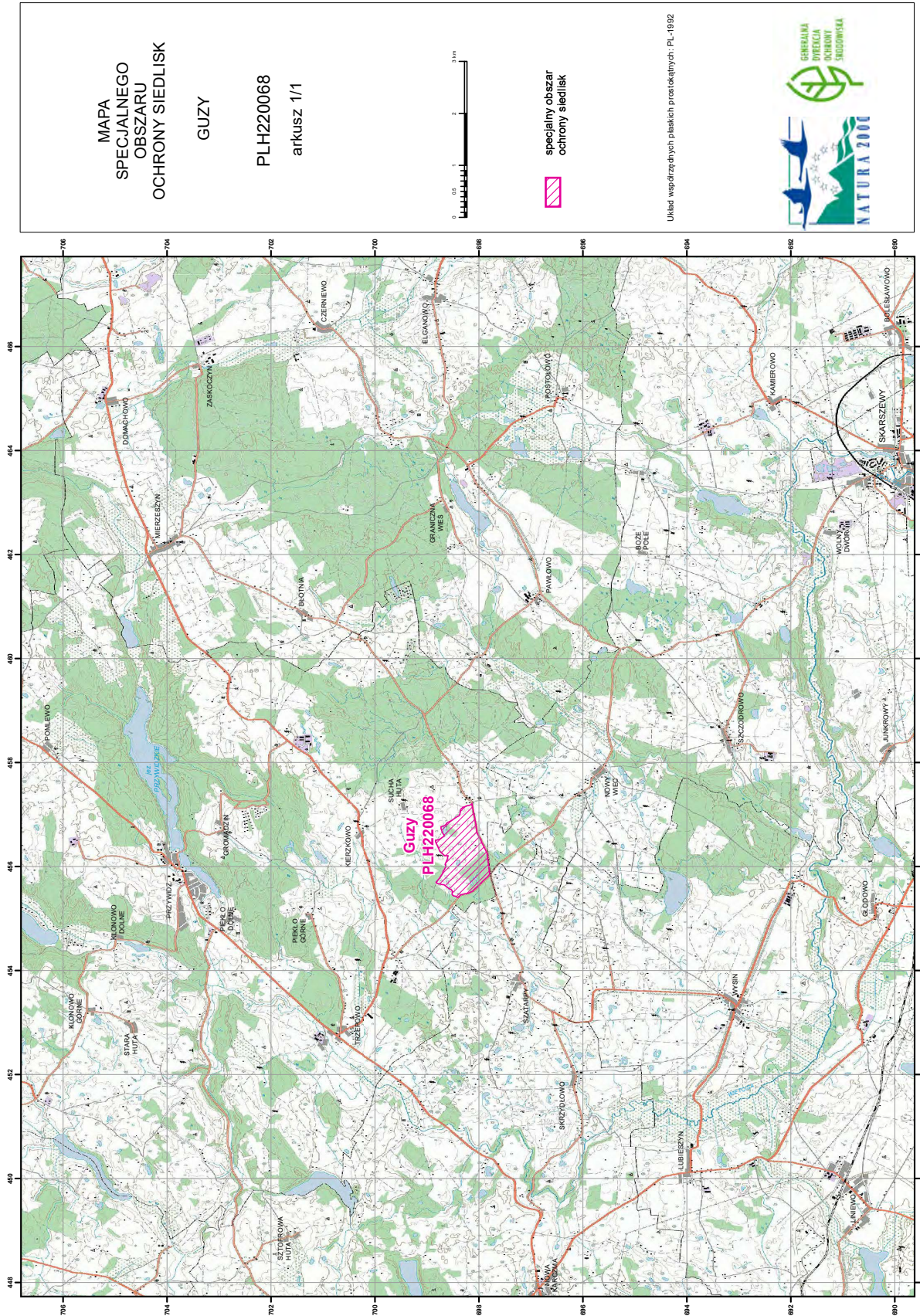
<sup>1)</sup> Układ współrzędnych płaskich prostokątnych PL-1992 jest jednym z układów tworzących państwowy system odniesień przestrzennych, o którym mowa w przepisach wydanych na podstawie art. 3 ust. 5 ustawy z dnia 17 maja 1989 r. – Prawo geodezyjne i kartograficzne (Dz. U. z 2021 r. poz. 1990).

1	2	3
30	698267,27	457153,95
31	698236,93	457167,63
32	698186,35	457178,34
33	698149,46	457189,65
34	698139,35	457200,36
35	698135,78	457205,71
36	698125,66	457157,52
37	698104,24	457044,47
38	698064,97	456840,98
39	698038,20	456673,79
40	698035,82	456657,13
41	698026,30	456638,09
42	698008,45	456598,82
43	697982,86	456548,24
44	697960,85	456506,00
45	697947,76	456480,41
46	697869,22	456317,98
47	697851,97	456282,28
48	697844,83	456266,22
49	697843,04	456248,96
50	697838,88	456222,78
51	697821,62	456110,92
52	697805,56	455984,78
53	697793,06	455858,64
54	697801,39	455839,60
55	697827,57	455811,04
56	697892,43	455745,00
57	698029,87	455615,88
58	698128,04	455526,04
59	698154,22	455508,19
60	698187,54	455495,70
61	698241,09	455480,82
62	698269,06	455475,47
63	698329,15	455460,00
64	698351,76	455451,07
65	698364,26	455437,39
66	698371,40	455427,87
67	698399,36	455407,04

1	2	3
68	698449,34	455426,68
69	698489,80	455440,96
70	698504,68	455453,45
71	698510,63	455465,95
72	698514,79	455479,63
73	698511,82	455490,94
74	698504,68	455515,93
75	698508,84	455527,83
76	698514,20	455536,75
77	698531,45	455554,01
78	698543,95	455561,15
79	698557,04	455565,91
80	698579,05	455578,40
81	698601,66	455593,27
82	698640,93	455626,00
83	698676,63	455648,61
84	698698,64	455655,15
85	698735,53	455662,89
86	698770,64	455664,67
87	698802,17	455674,79
88	698816,45	455686,09
89	698820,62	455696,21
90	698796,82	455727,15
91	698778,97	455756,30
92	698759,93	455772,37
93	698733,15	455812,23
94	698715,30	455841,39
95	698698,64	455869,35
96	698687,93	455903,86
97	698681,39	455919,33
98	698668,90	455935,40
99	698655,81	455962,77
100	698640,93	455987,76
101	698640,34	456006,20
102	698644,50	456021,67
103	698645,69	456044,88
104	698643,91	456063,92
105	698636,77	456079,98

1	2	3
106	698614,16	456118,66
107	698607,02	456135,91
108	698605,23	456158,52
109	698599,88	456177,56
110	698595,12	456206,72
111	698659,97	456210,29
112	698668,90	456218,02
113	698736,13	456279,31
114	698743,86	456288,23
115	698750,41	456298,94
116	698764,69	456332,26
117	698797,41	456408,42
118	698820,62	456456,61
119	698837,28	456498,86
120	698813,48	456505,40
121	698774,80	456514,92
122	698746,84	456533,96
123	698696,26	456566,69

MAPA SPECJALNEGO OBSZARU OCHRONY SIEDLISK GUZY (PLH220068)



## Załącznik nr 3

GATUNKI ZWIERZĄT INNYCH NIŻ PTAKI, BĘDĄCE PRZEDMIOTEM OCHRONY  
NA SPECJALNYM OBSZARZE OCHRONY SIEDLISK GUZY (PLH220068)

Lp.	Nazwa polska	Nazwa naukowa	Populacja objęta ochroną
1	strzebla błotna	<i>Phoxinus (= Eupallasella) percnurus</i>	osiadła