



# DZIENNIK USTAW

## RZECZYPOSPOLITEJ POLSKIEJ

---

Warszawa, dnia 4 marca 2022 r.

Poz. 523

### ROZPORZĄDZENIE MINISTRA KLIMATU I ŚRODOWISKA<sup>1)</sup>

z dnia 18 lutego 2022 r.

#### w sprawie specjalnego obszaru ochrony siedlisk Mechowiska Zęblewskie (PLH220075)

Na podstawie art. 27a ust. 1 ustawy z dnia 16 kwietnia 2004 r. o ochronie przyrody (Dz. U. z 2021 r. poz. 1098 i 1718 oraz z 2022 r. poz. 84) zarządza się, co następuje:

**§ 1.** 1. Wyznacza się specjalny obszar ochrony siedlisk Mechowiska Zęblewskie (PLH220075<sup>2)</sup>), obejmujący obszar 107,86 ha, położony w województwie pomorskim.

2. Granica obszaru, o którym mowa w ust. 1, w postaci wykazu współrzędnych punktów załamania granicy, jest określona w załączniku nr 1 do rozporządzenia.

**§ 2.** Mapa obszaru, o którym mowa w § 1, jest określona w załączniku nr 2 do rozporządzenia.

**§ 3.** Obszar, o którym mowa w § 1, wyznacza się w celu:

- 1) trwałej ochrony siedlisk przyrodniczych lub
- 2) odtworzenia właściwego stanu ochrony siedlisk przyrodniczych

– w stosunku do przedmiotów ochrony.

**§ 4.** Przedmiotem ochrony na obszarze, o którym mowa w § 1, są siedliska przyrodnicze określone w załączniku nr 3 do rozporządzenia.

**§ 5.** Rozporządzenie wchodzi w życie po upływie 14 dni od dnia ogłoszenia.

Minister Klimatu i Środowiska: *A. Moskwa*

---

<sup>1)</sup> Minister Klimatu i Środowiska kieruje działem administracji rządowej – środowisko, na podstawie § 1 ust. 2 pkt 3 rozporządzenia Prezesa Rady Ministrów z dnia 27 października 2021 r. w sprawie szczegółowego zakresu działania Ministra Klimatu i Środowiska (Dz. U. poz. 1949).

<sup>2)</sup> Kod obszaru został określony zgodnie z decyzją wykonawczą Komisji (UE) 2021/161 z dnia 21 stycznia 2021 r. w sprawie przyjęcia czternastego zaktualizowanego wykazu terenów mających znaczenie dla Wspólnoty składających się na kontynentalny region biogeograficzny (notyfikowaną jako dokument nr C(2021) 21) (Dz. Urz. UE L 51 z 15.02.2021, str. 330).

Załączniki do rozporządzenia Ministra Klimatu  
i Środowiska z dnia 18 lutego 2022 r. (poz. 523)

## Załącznik nr 1

GRANICA SPECJALNEGO OBSZARU OCHRONY SIEDLISK  
MECHOWISKA ZĘBLEWSKIE (PLH220075)

Numer punktu załamania granicy	Współrzędne punktów załamania granicy (PL-1992) <sup>1)</sup>	
	X	Y
1	2	3
1	733713,30	443269,49
2	733695,61	443241,56
3	733676,52	443219,21
4	733659,76	443201,51
5	733646,25	443189,41
6	733562,28	443179,33
7	733543,73	443176,52
8	733512,67	443172,64
9	733487,86	443170,05
10	733462,14	443170,66
11	733405,38	443172,20
12	733396,95	443172,20
13	733390,04	443170,28
14	733383,52	443168,36
15	733370,10	443162,99
16	733355,15	443156,47
17	733302,61	443131,01
18	733251,98	443106,85
19	733118,91	443048,94
20	733098,58	443037,82
21	733087,08	443029,00
22	733077,11	443017,11
23	733069,44	443007,21
24	733064,45	442999,93
25	733057,93	442989,57
26	733057,93	442981,90
27	733053,72	442966,95
28	733042,21	442923,61
29	733040,68	442917,09
30	733036,07	442913,26

<sup>1)</sup> Układ współrzędnych płaskich prostokątnych PL-1992 jest jednym z układów tworzących państwowy system odniesień przestrzennych, o którym mowa w przepisach wydanych na podstawie art. 3 ust. 5 ustawy z dnia 17 maja 1989 r. – Prawo geodezyjne i kartograficzne (Dz. U. z 2021 r. poz. 1990).

1	2	3
31	733006,54	442891,78
32	732971,26	442866,85
33	732958,06	442855,32
34	732987,82	442811,32
35	732932,73	442777,44
36	732911,36	442774,44
37	732885,46	442761,53
38	732867,52	442750,06
39	732865,51	442742,29
40	732869,58	442707,64
41	732831,43	442700,68
42	732820,96	442704,88
43	732779,27	442695,61
44	732749,59	442692,29
45	732737,25	442730,28
46	732725,85	442762,88
47	732718,25	442784,25
48	732688,21	442779,65
49	732666,59	442776,31
50	732643,30	442771,19
51	732552,51	442752,56
52	732430,98	442726,02
53	732405,37	442727,42
54	732382,56	442719,50
55	732358,81	442710,65
56	732343,44	442702,74
57	732286,17	442671,54
58	732240,08	442645,47
59	732198,17	442628,71
60	732155,33	442609,15
61	732056,15	442563,15
62	732104,11	442434,17
63	732153,00	442291,69
64	732160,92	442284,24
65	732220,98	442261,42
66	732271,74	442225,57
67	732281,98	442221,38
68	732290,36	442222,31
69	732298,28	442222,78

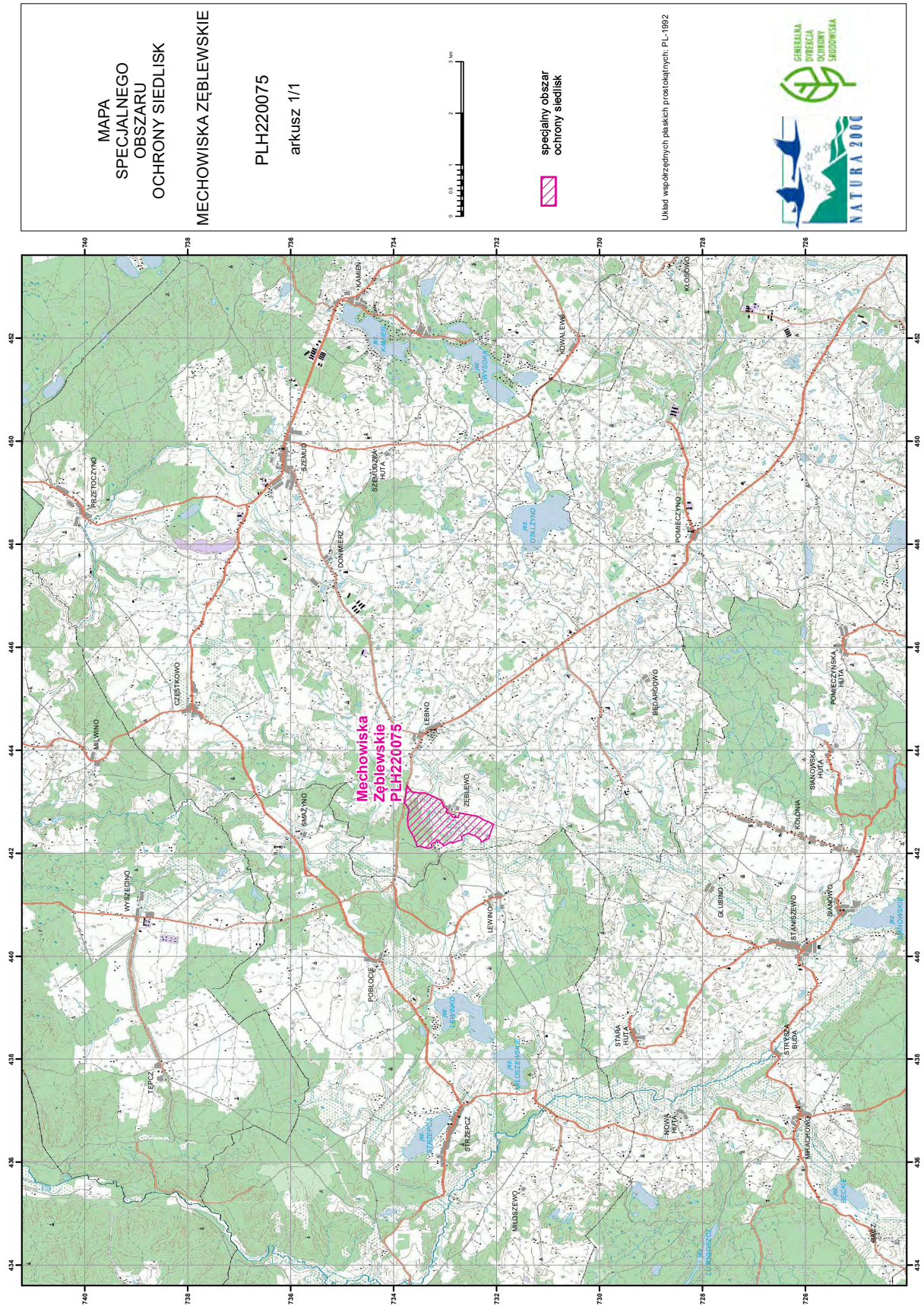
1	2	3
70	732301,54	442226,04
71	732305,26	442233,02
72	732312,71	442257,70
73	732329,01	442275,39
74	732380,23	442314,50
75	732419,34	442339,18
76	732459,85	442354,08
77	732505,48	442369,91
78	732551,11	442388,54
79	732625,14	442356,41
80	732633,53	442359,67
81	732689,40	442325,21
82	732670,31	442261,42
83	732704,30	442253,04
84	732738,76	442243,26
85	732857,49	442198,56
86	732863,08	442207,41
87	732876,11	442212,07
88	732886,82	442213,00
89	732896,60	442210,20
90	733002,30	442156,19
91	733036,68	442143,54
92	733041,93	442151,86
93	733057,24	442179,93
94	733098,02	442201,81
95	733144,90	442257,46
96	733168,56	442239,49
97	733182,41	442228,31
98	733196,50	442207,84
99	733209,08	442199,20
100	733218,85	442207,65
101	733272,40	442173,77
102	733259,69	442121,19
103	733273,72	442111,99
104	733287,26	442102,18
105	733306,82	442099,39
106	733339,87	442099,39
107	733353,84	442098,45
108	733372,00	442102,65

1	2	3
109	733389,70	442107,30
110	733426,95	442118,48
111	733469,78	442132,91
112	733516,81	442135,70
113	733547,54	442135,70
114	733566,17	442202,29
115	733575,94	442233,02
116	733587,12	442246,99
117	733602,02	442287,03
118	733628,56	442341,97
119	733646,72	442377,83
120	733664,41	442399,71
121	733676,05	442416,47
122	733696,54	442462,57
123	733714,23	442509,60
124	733723,08	442550,57
125	733727,74	442612,04
126	733730,53	442653,94
127	733731,46	442693,52
128	733725,87	442703,30
129	733721,22	442725,65
130	733720,75	442748,46
131	733717,03	442779,66
132	733715,63	442792,23
133	733705,85	442823,89
134	733704,92	442853,69
135	733712,84	442867,20
136	733731,46	442889,55
137	733738,91	442906,77
138	733746,36	442925,40
139	733751,02	442937,51
140	733793,39	442973,36
141	733776,16	443087,44
142	733757,07	443225,73
143	733744,03	443315,13
144	733729,13	443290,91
145	733713,30	443269,49



Załącznik nr 2

MAPA SPECJALNEGO OBSZARU OCHRONY SIEDLISK MECHOWISKA ZĘBLEWSKIE (PLH220075)



MAPA  
SPECJALNEGO  
OBSZARU  
OCHRONY SIEDLISK

MECHOWISKA ZĘBLEWSKIE

PLH220075  
arkusz 1/1



specjalny obszar  
ochrony siedlisk

Urząd współdzielnych gmin przelotnych, PL-1992



## Załącznik nr 3

SIEDLISKA PRZYRODNICZE BĘDĄCE PRZEDMIOTEM OCHRONY  
NA SPECJALNYM OBSZARZE OCHRONY SIEDLISK MECHOWISKA ZĘBLEWSKIE (PLH220075)

Lp.	Kod <sup>1)</sup>	Nazwa
1	7140	Torfowiska przejściowe i trzęsawiska (przeważnie z roślinnością z <i>Scheuchzerio-Caricetea</i> )
2	7230	Górskie i nizinne torfowiska zasadowe o charakterze młak, turzycowisk i mechowisk

<sup>1)</sup> Kody siedlisk są zgodne z rozporządzeniem Ministra Środowiska z dnia 13 kwietnia 2010 r. w sprawie siedlisk przyrodniczych oraz gatunków będących przedmiotem zainteresowania Wspólnoty, a także kryteriów wyboru obszarów kwalifikujących się do uznania lub wyznaczenia jako obszary Natura 2000 (Dz. U. z 2014 r. poz. 1713).