



# DZIENNIK USTAW

## RZECZYPOSPOLITEJ POLSKIEJ

---

Warszawa, dnia 4 marca 2022 r.

Poz. 524

### ROZPORZĄDZENIE MINISTRA KLIMATU I ŚRODOWISKA<sup>1)</sup>

z dnia 18 lutego 2022 r.

#### w sprawie specjalnego obszaru ochrony siedlisk Jezioro Dymno (PLH220069)

Na podstawie art. 27a ust. 1 ustawy z dnia 16 kwietnia 2004 r. o ochronie przyrody (Dz. U. z 2021 r. poz. 1098 i 1718 oraz z 2022 r. poz. 84) zarządza się, co następuje:

§ 1. 1. Wyznacza się specjalny obszar ochrony siedlisk Jezioro Dymno (PLH220069<sup>2)</sup>), obejmujący obszar 114,67 ha, położony w województwie pomorskim.

2. Granica obszaru, o którym mowa w ust. 1, w postaci wykazu współrzędnych punktów załamania granicy, jest określona w załączniku nr 1 do rozporządzenia.

§ 2. Mapa obszaru, o którym mowa w § 1, jest określona w załączniku nr 2 do rozporządzenia.

§ 3. Obszar, o którym mowa w § 1, wyznacza się w celu:

- 1) trwałej ochrony siedlisk przyrodniczych lub
- 2) odtworzenia właściwego stanu ochrony siedlisk przyrodniczych

– w stosunku do przedmiotów ochrony.

§ 4. Przedmiotem ochrony na obszarze, o którym mowa w § 1, są siedliska przyrodnicze określone w załączniku nr 3 do rozporządzenia.

§ 5. Rozporządzenie wchodzi w życie po upływie 14 dni od dnia ogłoszenia.

Minister Klimatu i Środowiska: *A. Moskwa*

---

<sup>1)</sup> Minister Klimatu i Środowiska kieruje działem administracji rządowej – środowisko, na podstawie § 1 ust. 2 pkt 3 rozporządzenia Prezesa Rady Ministrów z dnia 27 października 2021 r. w sprawie szczegółowego zakresu działania Ministra Klimatu i Środowiska (Dz. U. poz. 1949).

<sup>2)</sup> Kod obszaru został określony zgodnie z decyzją wykonawczą Komisji (UE) 2021/161 z dnia 21 stycznia 2021 r. w sprawie przyjęcia czternastego zaktualizowanego wykazu terenów mających znaczenie dla Wspólnoty składających się na kontynentalny region biogeograficzny (notyfikowaną jako dokument nr C(2021) 21) (Dz. Urz. UE L 51 z 15.02.2021, str. 330).

Załączniki do rozporządzenia Ministra Klimatu i Środowiska  
z dnia 18 lutego 2022 r. (poz. 524)

**Załącznik nr 1****GRANICA SPECJALNEGO OBSZARU OCHRONY SIEDLISK  
JEZIORO DYMNO (PLH220069)**

Numer punktu załamania granicy	Współrzędne punktów załamania granicy (PL-1992) <sup>1)</sup>	
	X	Y
1	2	3
1	675273,38	372458,54
2	675270,49	372468,63
3	675272,29	372483,05
4	675262,19	372492,43
5	675248,86	372498,19
6	675228,31	372499,99
7	675225,06	372510,45
8	675231,19	372525,95
9	675235,16	372542,53
10	675226,50	372556,23
11	675212,81	372562,72
12	675205,60	372573,18
13	675162,34	372597,68
14	675136,93	372604,02
15	674979,37	372706,09
16	674809,05	372776,49
17	674684,32	372829,84
18	674616,55	372868,78
19	674558,87	372902,66
20	674502,64	372935,83
21	674437,75	372958,18
22	674375,74	372984,86
23	674359,88	372976,93
24	674320,95	372956,02
25	674274,80	372954,58
26	674230,82	372959,63
27	674170,97	372954,58
28	674101,76	372950,97

<sup>1)</sup> Układ współrzędnych płaskich prostokątnych PL-1992 jest jednym z układów tworzących państwowy system odniesień przestrzennych, o którym mowa w przepisach wydanych na podstawie art. 3 ust. 5 ustawy z dnia 17 maja 1989 r. – Prawo geodezyjne i kartograficzne (Dz. U. z 2021 r. poz. 1990).

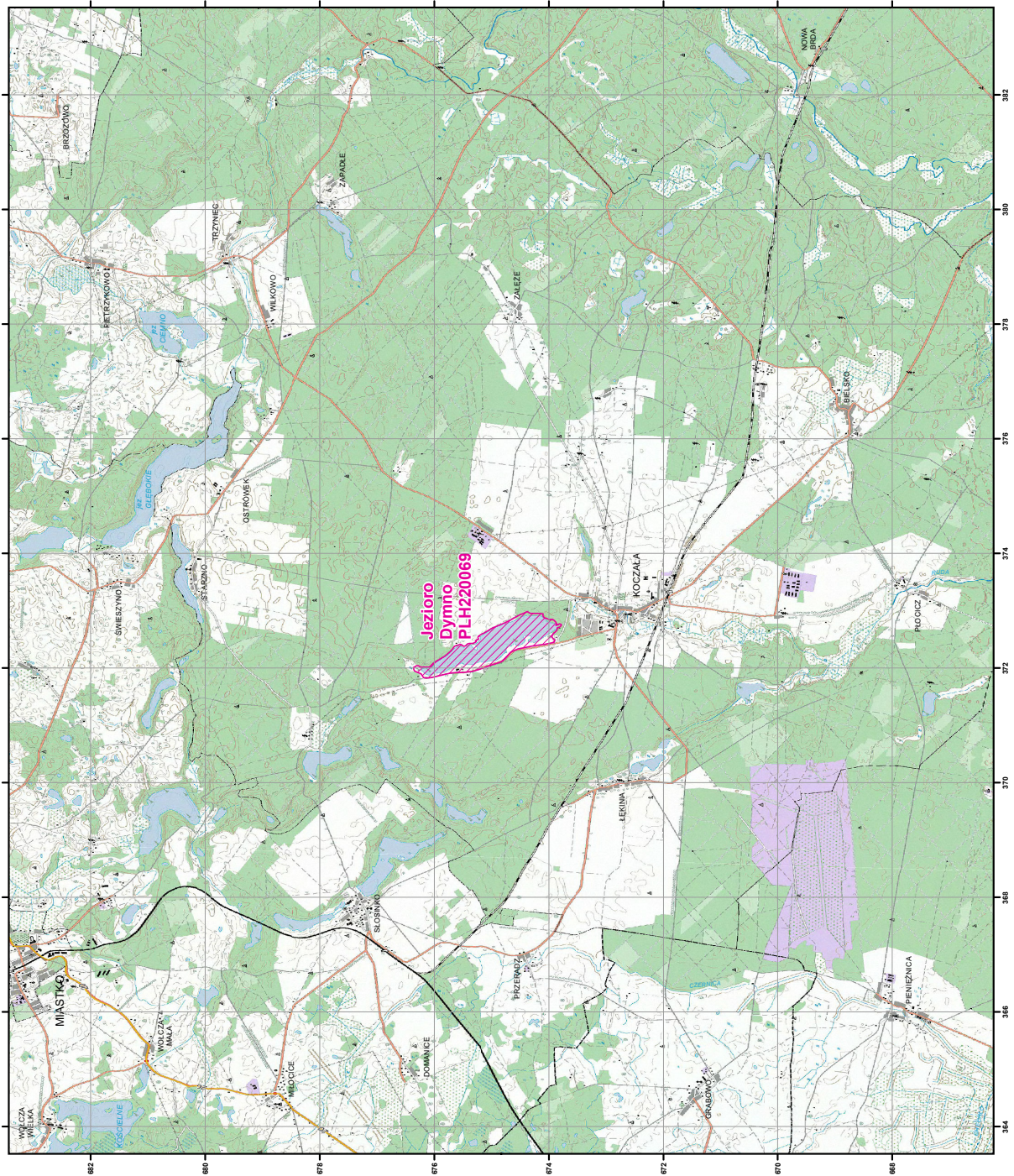
1	2	3
29	674101,04	372927,18
30	674099,60	372907,72
31	674085,18	372886,09
32	674052,01	372865,17
33	674039,04	372868,06
34	674020,29	372857,96
35	673986,41	372844,26
36	673956,12	372850,03
37	673929,80	372851,84
38	673909,61	372834,53
39	673880,78	372804,25
40	673864,92	372773,97
41	673866,36	372748,01
42	673846,18	372760,99
43	673813,00	372773,97
44	673782,73	372762,44
45	673784,17	372740,81
46	673802,91	372722,06
47	673857,71	372706,19
48	673856,26	372673,03
49	673877,89	372641,31
50	673919,71	372603,82
51	673945,67	372554,79
52	673929,80	372530,27
53	673896,64	372491,34
54	673905,65	372450,61
55	673959,73	372438,35
56	674039,89	372421,36
57	674068,59	372416,72
58	674141,42	372407,35
59	674298,60	372381,39
60	674411,07	372362,64
61	674532,92	372338,13
62	674568,25	372323,71
63	674626,65	372299,92
64	674668,47	372270,36
65	674704,51	372231,42
66	674749,93	372178,07

1	2	3
67	674786,70	372138,41
68	674819,15	372116,07
69	674912,69	372084,71
70	674987,36	372060,71
71	675214,05	371980,70
72	675312,72	371951,37
73	675352,73	371938,03
74	675515,41	371922,03
75	675616,74	371922,03
76	675702,08	371919,36
77	675811,43	371890,03
78	675912,77	371866,03
79	676040,77	371834,03
80	676102,11	371826,02
81	676150,12	371826,02
82	676190,12	371836,69
83	676227,46	371898,03
84	676334,12	371948,70
85	676350,13	371972,71
86	676360,80	372012,70
87	676304,79	372044,71
88	676283,46	372047,37
89	676238,12	372018,04
90	676082,64	372023,52
91	676026,47	372077,78
92	675983,38	372106,82
93	675816,27	372213,40
94	675762,92	372249,45
95	675700,92	372304,25
96	675671,36	372346,78
97	675659,09	372365,53
98	675638,90	372385,00
99	675618,00	372392,20
100	675594,93	372399,42
101	675569,70	372406,62
102	675544,46	372413,12
103	675523,55	372407,35
104	675506,25	372392,93

1	2	3
105	675493,27	372384,27
106	675468,04	372381,39
107	675452,18	372391,49
108	675434,15	372408,79
109	675414,61	372426,63
110	675386,57	372434,75
111	675319,51	372430,42
112	675293,56	372449,16
113	675273,38	372458,54

Załącznik nr 2

MAPA SPECJALNEGO OBSZARU OCHRONY SIEDLISK JEZIORO DYMNO (PLH2200069)



MAPA  
SPECJALNEGO  
OBSZARU  
OCHRONY SIEDLISK  
JEZIORO DYMNO  
PLH2200069  
arkusz 1/1

0 0,5 1 2 3 km

specjalny obszar  
ochrony siedlisk

Układ współrzędnych: płaskich prostokątnych: PL-1992

## Załącznik nr 3

SIEDLISKA PRZYRODNICZE BĘDĄCE PRZEDMIOTEM OCHRONY  
NA SPECJALNYM OBSZARZE OCHRONY SIEDLISK JEZIORO DYMNO (PLH220069)

Lp.	Kod <sup>1)</sup>	Nazwa
1	3140	Twardowodne oligo- i mezotroficzne zbiorniki z podwodnymi łąkami ramienic ( <i>Charcteria</i> spp.)
2	7140	Torfowiska przejściowe i trzęsawiska (przeważnie z roślinnością z <i>Scheuchzerio-Caricetea</i> )

<sup>1)</sup> Kody siedlisk są zgodne z rozporządzeniem Ministra Środowiska z dnia 13 kwietnia 2010 r. w sprawie siedlisk przyrodniczych oraz gatunków będących przedmiotem zainteresowania Wspólnoty, a także kryteriów wyboru obszarów kwalifikujących się do uznania lub wyznaczenia jako obszary Natura 2000 (Dz. U. z 2014 r. poz. 1713).