



# DZIENNIK USTAW

## RZECZYPOSPOLITEJ POLSKIEJ

---

Warszawa, dnia 15 marca 2022 r.

Poz. 594

### ROZPORZĄDZENIE MINISTRA KLIMATU I ŚRODOWISKA<sup>1)</sup>

z dnia 4 marca 2022 r.

#### w sprawie specjalnego obszaru ochrony siedlisk Zamorze Pniewskie (PLH300036)

Na podstawie art. 27a ust. 1 ustawy z dnia 16 kwietnia 2004 r. o ochronie przyrody (Dz. U. z 2021 r. poz. 1098 i 1718 oraz z 2022 r. poz. 84) zarządza się, co następuje:

**§ 1. 1.** Wyznacza się specjalny obszar ochrony siedlisk Zamorze Pniewskie (PLH300036<sup>2)</sup>), obejmujący obszar 305,34 ha, położony w województwie wielkopolskim.

2. Granica obszaru, o którym mowa w ust. 1, w postaci wykazu współrzędnych punktów załamania granicy, jest określona w załączniku nr 1 do rozporządzenia.

**§ 2.** Mapa obszaru, o którym mowa w § 1, jest określona w załączniku nr 2 do rozporządzenia.

**§ 3.** Obszar, o którym mowa w § 1, wyznacza się w celu:

- 1) trwałej ochrony:
  - a) siedlisk przyrodniczych,
  - b) populacji zagrożonych wyginięciem gatunków roślin,
  - c) populacji zagrożonych wyginięciem gatunków zwierząt innych niż ptaki lub
- 2) odtworzenia właściwego stanu ochrony siedlisk przyrodniczych lub właściwego stanu ochrony gatunków, o których mowa w pkt 1 lit. b lub c

– w stosunku do przedmiotów ochrony.

**§ 4.** Przedmiotem ochrony na obszarze, o którym mowa w § 1, są:

- 1) siedliska przyrodnicze określone w załączniku nr 3 do rozporządzenia;
- 2) gatunki roślin, określone w załączniku nr 4 do rozporządzenia, oraz ich siedliska;
- 3) gatunki zwierząt innych niż ptaki, określone w załączniku nr 5 do rozporządzenia, oraz ich siedliska.

**§ 5.** Rozporządzenie wchodzi w życie po upływie 14 dni od dnia ogłoszenia.

Minister Klimatu i Środowiska: *A. Moskwa*

---

<sup>1)</sup> Minister Klimatu i Środowiska kieruje działem administracji rządowej – środowisko, na podstawie § 1 ust. 2 pkt 3 rozporządzenia Prezesa Rady Ministrów z dnia 27 października 2021 r. w sprawie szczegółowego zakresu działania Ministra Klimatu i Środowiska (Dz. U. poz. 1949).

<sup>2)</sup> Kod obszaru został określony zgodnie z decyzją wykonawczą Komisji (UE) 2021/161 z dnia 21 stycznia 2021 r. w sprawie przyjęcia czternastego zaktualizowanego wykazu terenów mających znaczenie dla Wspólnoty składających się na kontynentalny region biogeograficzny (notyfikowaną jako dokument nr C(2021) 21) (Dz. Urz. UE L 51 z 15.02.2021, str. 330).

Załączniki do rozporządzenia Ministra Klimatu i Środowiska  
z dnia 4 marca 2022 r. (poz. 594)

## Załącznik nr 1

GRANICA SPECJALNEGO OBSZARU OCHRONY SIEDLISK  
ZAMORZE PNIEWSKIE (PLH300036)

Numer punktu załamania granicy	Współrzędne punktów załamania granicy (PL-1992) <sup>1)</sup>	
	X	Y
1	2	3
1	520743,23	310429,73
2	520705,03	310494,44
3	520683,00	310505,11
4	520638,25	310499,94
5	520623,45	310510,27
6	520610,03	310501,32
7	520606,24	310482,39
8	520582,49	310443,15
9	520577,33	310419,06
10	520581,12	310399,44
11	520605,21	310359,17
12	520599,01	310326,47
13	520592,62	310286,54
14	520589,81	310274,36
15	520578,02	310268,30
16	520429,53	310318,68
17	520423,82	310327,16
18	520462,03	310481,01
19	520466,85	310516,81
20	520478,89	310532,64
21	520503,10	310543,31
22	520504,61	310547,58
23	520526,39	310609,05
24	520533,96	310661,02
25	520548,07	310717,13
26	520585,59	310812,47
27	520599,01	310852,39
28	520583,53	310873,73
29	520533,29	310904,27

<sup>1)</sup> Układ współrzędnych płaskich prostokątnych PL-1992 jest jednym z układów tworzących państwowy system odniesień przestrzennych, o którym mowa w przepisach wydanych na podstawie art. 3 ust. 5 ustawy z dnia 17 maja 1989 r. – Prawo geodezyjne i kartograficzne (Dz. U. z 2021 r. poz. 1990).

1	2	3
30	520504,43	310921,81
31	520491,63	311049,96
32	520482,80	311149,34
33	520492,52	311163,66
34	520512,69	311193,36
35	520516,75	311199,34
36	520486,46	311255,78
37	520454,38	311317,86
38	520470,15	311323,86
39	520469,01	311338,11
40	520463,31	311350,08
41	520461,60	311358,06
42	520398,33	311405,37
43	520378,95	311394,54
44	520373,82	311382,57
45	520368,12	311357,49
46	520358,43	311325,00
47	520342,47	311295,36
48	520327,65	311267,43
49	520292,30	311252,61
50	520206,80	311219,55
51	520202,68	311199,68
52	520031,44	311249,59
53	519934,04	311276,09
54	519935,69	311316,72
55	519936,66	311340,74
56	519941,61	311462,99
57	519947,88	311654,68
58	519956,41	311841,60
59	519957,44	311918,70
60	519957,80	311948,21
61	519958,48	312005,09
62	519975,38	312027,25
63	519992,48	312039,22
64	520005,02	312058,03
65	520016,99	312081,97
66	520029,53	312107,62
67	520038,65	312128,14

1	2	3
68	520046,06	312145,24
69	520052,33	312173,74
70	520052,90	312200,53
71	520043,78	312225,61
72	520032,48	312219,52
73	519981,54	312223,30
74	519952,97	312223,65
75	519902,37	312217,45
76	519889,70	312216,64
77	519859,35	312214,70
78	519840,42	312209,54
79	519754,71	312200,24
80	519703,43	312192,33
81	519676,09	312186,43
82	519655,59	312182,00
83	519607,40	312170,99
84	519557,15	312160,32
85	519532,37	312156,88
86	519515,50	312155,16
87	519466,97	312157,91
88	519455,96	312126,24
89	519453,20	312080,81
90	519405,33	312074,64
91	519406,39	312034,00
92	519419,13	311940,72
93	519417,41	311928,33
94	519429,11	311810,28
95	519456,65	311644,03
96	519462,84	311615,81
97	519483,79	311495,65
98	519531,34	311493,62
99	519605,68	311486,74
100	519627,49	311483,49
101	519628,84	311474,64
102	519629,23	311472,10
103	519653,03	311316,17
104	519656,08	311296,15
105	519657,06	311290,49

1	2	3
106	519687,94	311112,26
107	519690,85	311076,50
108	519685,84	311069,99
109	519684,87	311068,73
110	519615,04	310978,02
111	519603,96	310904,02
112	519534,09	310817,63
113	519485,90	310767,38
114	519470,41	310759,46
115	519450,79	310705,42
116	519445,98	310695,10
117	519342,37	310593,91
118	519385,05	310513,37
119	519393,11	310499,68
120	519445,49	310410,74
121	519478,33	310356,07
122	519504,14	310305,13
123	519527,47	310266,98
124	519567,82	310231,13
125	519610,15	310206,35
126	519641,13	310189,14
127	519642,16	310144,74
128	519694,14	310142,67
129	519767,79	310181,91
130	519790,17	310198,09
131	519830,65	310211,58
132	519840,76	310214,95
133	519919,58	310236,98
134	519967,42	310244,55
135	519974,37	310182,58
136	519981,54	310118,58
137	519966,74	310114,45
138	519984,98	309997,77
139	519947,46	309984,00
140	519826,31	309947,52
141	519788,04	309940,98
142	519776,83	309953,31
143	519756,66	309951,07

1	2	3
144	519747,69	309945,47
145	519652,41	309921,93
146	519612,06	309912,96
147	519606,46	309895,03
148	519599,73	309887,18
149	519599,73	309874,85
150	519605,68	309863,88
151	519587,44	309859,06
152	519567,23	309797,51
153	519556,02	309789,67
154	519549,29	309778,46
155	519530,24	309775,09
156	519504,46	309773,97
157	519488,77	309768,37
158	519487,65	309751,56
159	519491,01	309730,26
160	519508,94	309721,29
161	519533,60	309708,96
162	519557,14	309697,75
163	519584,34	309685,59
164	519639,76	309611,93
165	519650,77	309586,12
166	519648,02	309571,66
167	519578,83	309574,41
168	519558,87	309568,22
169	519546,48	309558,93
170	519533,06	309540,34
171	519515,85	309495,59
172	519513,44	309469,44
173	519511,72	309433,30
174	519449,05	309344,16
175	519374,73	309355,16
176	519381,27	309314,55
177	519338,57	309323,38
178	519331,85	309284,15
179	519199,58	309312,17
180	519195,41	309252,25
181	519194,72	309200,62

1	2	3
182	519205,13	309112,06
183	519312,43	309160,35
184	519324,48	309161,73
185	519359,87	309103,69
186	519352,02	309076,79
187	519348,66	309038,68
188	519348,66	308988,24
189	519348,66	308964,71
190	519348,66	308924,35
191	519354,26	308880,64
192	519366,59	308813,39
193	519382,29	308801,06
194	519384,53	308779,76
195	519421,52	308769,67
196	519422,64	308758,47
197	519417,03	308742,77
198	519411,43	308710,27
199	519404,70	308694,58
200	519406,94	308667,67
201	519402,46	308646,38
202	519392,37	308626,20
203	519375,56	308627,32
204	519353,14	308553,35
205	519389,01	308539,90
206	519403,58	308542,14
207	519429,36	308525,32
208	519450,66	308506,27
209	519458,50	308501,79
210	519469,71	308476,01
211	519471,95	308460,31
212	519476,44	308456,95
213	519506,70	308446,86
214	519562,75	308459,19
215	519557,14	308472,64
216	519618,79	308480,49
217	519626,63	308469,28
218	519678,19	308481,61
219	519681,56	308492,82

1	2	3
220	519751,05	308506,27
221	519770,86	308515,64
222	519805,61	308555,87
223	519862,29	308583,30
224	519891,55	308608,90
225	519922,64	308636,33
226	519933,61	308689,36
227	519931,78	308749,71
228	519926,30	308780,79
229	519924,47	308811,88
230	519928,13	308855,77
231	519922,64	308896,00
232	519908,01	308925,26
233	519902,53	308972,81
234	519893,38	309002,06
235	519887,90	309034,98
236	519887,90	309091,67
237	519889,72	309106,30
238	519897,04	309120,93
239	519918,98	309122,76
240	519946,41	309124,59
241	519957,39	309135,56
242	519982,99	309150,19
243	519995,79	309161,16
244	520004,93	309188,59
245	520032,36	309216,02
246	520039,68	309239,79
247	520072,59	309254,42
248	520123,80	309283,68
249	520151,23	309301,97
250	520185,97	309327,57
251	520206,09	309342,20
252	520222,54	309358,66
253	520229,01	309382,70
254	520251,73	309403,37
255	520309,89	309440,87
256	520346,38	309450,50
257	520406,70	309459,31

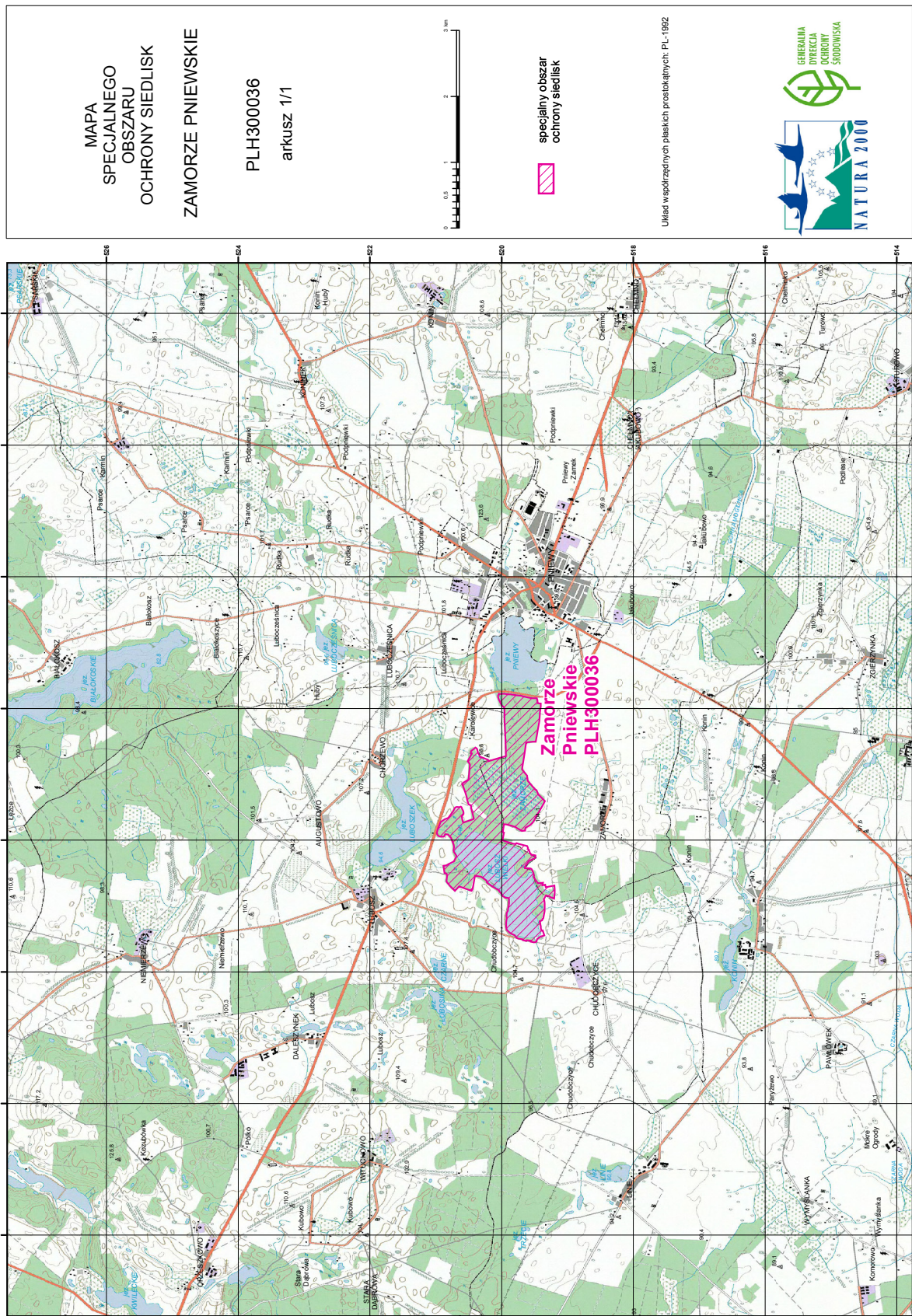


1	2	3
258	520428,64	309337,27
259	520429,67	309311,11
260	520443,10	309254,66
261	520454,80	309231,94
262	520647,89	309299,41
263	520709,50	309228,85
264	520782,12	309303,88
265	520836,85	309372,37
266	520839,26	309383,73
267	520834,79	309421,94
268	520827,56	309456,01
269	520828,59	309469,44
270	520836,85	309490,43
271	520845,80	309496,63
272	520863,91	309498,61
273	520867,83	309499,04
274	520883,74	309612,99
275	520851,30	309615,72
276	520839,26	309618,81
277	520723,61	309678,02
278	520722,58	309685,41
279	520696,08	309728,61
280	520693,33	309740,32
281	520689,54	309756,49
282	520690,23	309767,16
283	520723,27	309817,76
284	520732,38	309839,19
285	520723,61	309896,58
286	520728,77	309926,86
287	520765,95	310030,81
288	520795,83	310062,70
289	520812,76	310087,26
290	520844,03	310089,39
291	520858,19	310090,36
292	520874,71	310056,62
293	520888,13	310053,18
294	520941,14	310054,90
295	520951,12	310058,69

1	2	3
296	520965,92	310066,95
297	520971,43	310078,31
298	520984,16	310107,56
299	520982,79	310117,89
300	520973,15	310157,47
301	520971,93	310160,56
302	520925,31	310278,28
303	520862,51	310319,45
304	520816,89	310337,14
305	520805,01	310348,18
306	520743,23	310429,73

Załącznik nr 2

MAPA SPECJALNEGO OBSZARU OCHRONY SIEDLISK ZAMORZE PNIEWSKIE (PLH300036)



## Załącznik nr 3

SIEDLISKA PRZYRODNICZE BĘDĄCE PRZEDMIOTEM OCHRONY  
NA SPECJALNYM OBSZARZE OCHRONY SIEDLISK ZAMORZE PNIEWSKIE (PLH300036)

Lp.	Kod <sup>1)</sup>	Nazwa
1	3140	Twardowodne oligo- i mezotroficzne zbiorniki z podwodnymi łąkami ramienic ( <i>Charcteria</i> spp.)
2	7140	Torfowiska przejściowe i trzęsawiska (przeważnie z roślinnością z <i>Scheuchzerio-Caricetea</i> )
3	9170	Grąd środkowoeuropejski i subkontynentalny ( <i>Galio-Carpinetum</i> , <i>Tilio-Carpinetum</i> )
4	91E0	Łęgi wierzbowe, topolowe, olszowe i jesionowe ( <i>Salicetum albo-fragilis</i> , <i>Populetum albae</i> , <i>Alnenion glutinoso-incanae</i> ) i olsy źródliskowe
5	91F0	Łęgowe lasy dębowo-wiązowo-jesionowe ( <i>Ficario-Ulmetum</i> )

<sup>1)</sup> Kody siedlisk są zgodne z rozporządzeniem Ministra Środowiska z dnia 13 kwietnia 2010 r. w sprawie siedlisk przyrodniczych oraz gatunków będących przedmiotem zainteresowania Wspólnoty, a także kryteriów wyboru obszarów kwalifikujących się do uznania lub wyznaczenia jako obszary Natura 2000 (Dz. U. z 2014 r. poz. 1713).

## Załącznik nr 4

GATUNKI ROŚLIN BĘDĄCE PRZEDMIOTEM OCHRONY  
NA SPECJALNYM OBSZARZE OCHRONY SIEDLISK ZAMORZE PNIEWSKIE (PLH300036)

Lp.	Nazwa polska	Nazwa naukowa
1	lipiennik Loesela	<i>Liparis loeseli</i>
2	sierpowiec błyszczący	<i>Drepanocladus (Hamatocaulis) vernicosus</i>

## Załącznik nr 5

GATUNKI ZWIERZĄT INNYCH NIŻ PTAKI, BĘDĄCE PRZEDMIOTEM OCHRONY  
NA SPECJALNYM OBSZARZE OCHRONY SIEDLISK ZAMORZE PNIEWSKIE (PLH300036)

Lp.	Nazwa polska	Nazwa naukowa	Populacja objęta ochroną
1	kumak nizinny	<i>Bombina bombina</i>	osiadła