



# DZIENNIK USTAW

## RZECZYPOSPOLITEJ POLSKIEJ

---

Warszawa, dnia 15 marca 2022 r.

Poz. 595

### ROZPORZĄDZENIE MINISTRA KLIMATU I ŚRODOWISKA<sup>1)</sup>

z dnia 4 marca 2022 r.

#### w sprawie specjalnego obszaru ochrony siedlisk Jezioro Mnich (PLH300029)

Na podstawie art. 27a ust. 1 ustawy z dnia 16 kwietnia 2004 r. o ochronie przyrody (Dz. U. z 2021 r. poz. 1098 i 1718 oraz z 2022 r. poz. 84) zarządza się, co następuje:

§ 1. 1. Wyznacza się specjalny obszar ochrony siedlisk Jezioro Mnich (PLH300029<sup>2)</sup>), obejmujący obszar 46,00 ha, położony w województwie wielkopolskim.

2. Granica obszaru, o którym mowa w ust. 1, w postaci wykazu współrzędnych punktów załamania granicy, jest określona w załączniku nr 1 do rozporządzenia.

§ 2. Mapa obszaru, o którym mowa w § 1, jest określona w załączniku nr 2 do rozporządzenia.

§ 3. Obszar, o którym mowa w § 1, wyznacza się w celu:

- 1) trwałej ochrony:
  - a) siedlisk przyrodniczych,
  - b) populacji zagrożonych wyginięciem gatunków roślin lub
- 2) odtworzenia właściwego stanu ochrony siedlisk przyrodniczych lub właściwego stanu ochrony gatunków, o których mowa w pkt 1 lit. b

– w stosunku do przedmiotów ochrony.

§ 4. Przedmiotem ochrony na obszarze, o którym mowa w § 1, są:

- 1) siedliska przyrodnicze określone w załączniku nr 3 do rozporządzenia;
- 2) gatunki roślin, określone w załączniku nr 4 do rozporządzenia, oraz ich siedliska.

§ 5. Rozporządzenie wchodzi w życie po upływie 14 dni od dnia ogłoszenia.

Minister Klimatu i Środowiska: *A. Moskwa*

---

<sup>1)</sup> Minister Klimatu i Środowiska kieruje działem administracji rządowej – środowisko, na podstawie § 1 ust. 2 pkt 3 rozporządzenia Prezesa Rady Ministrów z dnia 27 października 2021 r. w sprawie szczegółowego zakresu działania Ministra Klimatu i Środowiska (Dz. U. poz. 1949).

<sup>2)</sup> Kod obszaru został określony zgodnie z decyzją wykonawczą Komisji (UE) 2021/161 z dnia 21 stycznia 2021 r. w sprawie przyjęcia czternastego zaktualizowanego wykazu terenów mających znaczenie dla Wspólnoty składających się na kontynentalny region biogeograficzny (notyfikowaną jako dokument nr C(2021) 21) (Dz. Urz. UE L 51 z 15.02.2021, str. 330).

Załączniki do rozporządzenia Ministra Klimatu i Środowiska  
z dnia 4 marca 2022 r. (poz. 595)

## Załącznik nr 1

GRANICA SPECJALNEGO OBSZARU OCHRONY SIEDLISK  
JEZIORO MNICH (PLH300029)

Numer punktu załamania granicy	Współrzędne punktów załamania granicy (PL-1992) <sup>1)</sup>	
	X	Y
1	2	3
1	537449,30	299083,15
2	537379,53	299094,61
3	537379,57	299093,56
4	537351,41	299093,56
5	537325,38	299082,11
6	537297,26	299059,20
7	537264,98	299047,75
8	537202,50	299097,73
9	537183,76	299097,73
10	537126,48	299089,40
11	537093,16	299112,31
12	537052,55	299151,88
13	537002,56	299138,34
14	536928,63	299170,62
15	536872,40	299184,16
16	536817,20	299158,13
17	536769,30	299161,25
18	536769,31	299159,86
19	536769,30	299160,21
20	536686,00	299172,71
21	536609,98	299107,10
22	536587,07	299114,39
23	536577,70	299063,37
24	536496,47	299068,57
25	536475,65	299068,57
26	536430,87	299077,94
27	536345,48	299095,65
28	536263,21	299099,81
29	536242,39	299106,06

<sup>1)</sup> Układ współrzędnych płaskich prostokątnych PL-1992 jest jednym z układów tworzących państwowy system odniesień przestrzennych, o którym mowa w przepisach wydanych na podstawie art. 3 ust. 5 ustawy z dnia 17 maja 1989 r. – Prawo geodezyjne i kartograficzne (Dz. U. z 2021 r. poz. 1990).

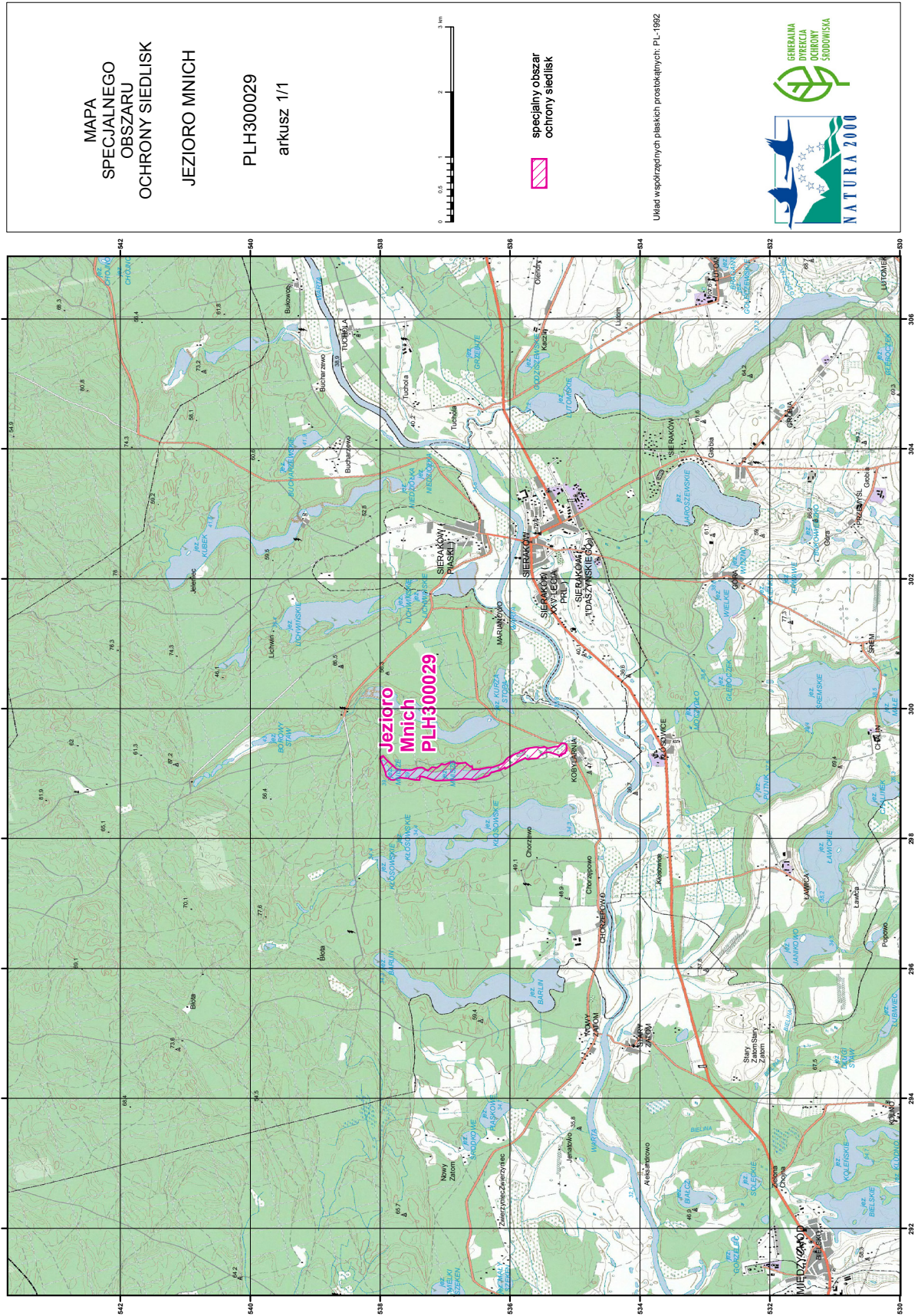
1	2	3
30	536159,08	299137,30
31	536159,07	299136,27
32	536117,43	299156,04
33	536087,23	299181,04
34	536067,44	299213,32
35	536037,24	299244,56
36	535973,72	299278,92
37	535921,66	299300,79
38	535857,09	299325,78
39	535831,06	299352,86
40	535816,48	299346,61
41	535800,86	299362,23
42	535783,16	299362,23
43	535759,21	299384,10
44	535689,44	299397,63
45	535638,41	299403,88
46	535594,68	299410,13
47	535535,32	299400,76
48	535535,30	299398,86
49	535483,25	299408,05
50	535474,92	299416,38
51	535427,02	299389,30
52	535382,24	299394,51
53	535324,97	299411,17
54	535251,03	299422,63
55	535208,34	299469,49
56	535163,56	299467,40
57	535132,32	299451,78
58	535125,03	299358,06
59	535132,32	299358,06
60	535150,02	299322,66
61	535187,51	299301,83
62	535184,39	299300,79
63	535209,38	299288,29
64	535208,34	299278,92
65	535222,92	299278,92
66	535254,16	299279,96
67	535282,27	299294,54

1	2	3
68	535313,51	299302,87
69	535312,47	299302,87
70	535369,75	299321,62
71	535414,52	299333,07
72	535457,22	299324,74
73	535498,87	299306,00
74	535534,28	299277,47
75	535534,28	299276,84
76	535582,18	299233,10
77	535606,13	299236,23
78	535672,78	299232,06
79	535714,43	299218,53
80	535740,46	299223,73
81	535765,45	299244,56
82	535868,55	299192,49
83	536075,77	299074,82
84	536084,10	299093,56
85	536160,12	299048,79
86	536160,10	299050,39
87	536212,19	299038,37
88	536266,34	299022,75
89	536286,12	299022,75
90	536329,86	298973,81
91	536533,96	298906,12
92	536606,85	298914,45
93	536695,37	298919,66
94	536770,34	298914,60
95	536770,34	298914,45
96	536831,78	298905,08
97	536932,79	298901,96
98	537140,02	298890,50
99	537192,09	298904,04
100	537330,58	298952,98
101	537384,93	298959,14
102	537395,15	298899,88
103	537473,25	298904,04
104	537566,97	298926,95
105	537690,89	298936,32

1	2	3
106	537739,83	298922,79
107	537758,57	298912,37
108	537778,36	298905,08
109	537804,39	298900,92
110	537838,76	298910,29
111	537907,48	298963,40
112	537925,19	299036,29
113	537955,39	299114,39
114	538005,37	299231,02
115	537993,91	299256,01
116	537952,26	299273,72
117	537907,48	299219,57
118	537859,58	299176,87
119	537754,41	299078,99
120	537711,71	299061,28
121	537645,07	299057,12
122	537547,18	299052,95
123	537503,45	299058,16
124	537449,30	299083,15



MAPA SPECJALNEGO OBSZARU OCHRONY SIEDLISK JEZIORO MNICH (PLH300029)



MAPA  
SPECJALNEGO  
OBSZARU  
OCHRONY SIEDLISK  
JEZIORO MNICH

PLH300029  
arkusz 1/1



specjalny obszar  
ochrony siedlisk

Układ współrzędnych płaskich prostokątnych: PL-1992



## Załącznik nr 3

SIEDLISKA PRZYRODNICZE BĘDĄCE PRZEDMIOTEM OCHRONY  
NA SPECJALNYM OBSZARZE OCHRONY SIEDLISK JEZIORO MNICH (PLH300029)

Lp.	Kod <sup>1)</sup>	Nazwa
1	3140	Twardowodne oligo- i mezotroficzne zbiorniki z podwodnymi łakami ramienic ( <i>Characteria</i> spp.)
2	3150	Starorzecza i naturalne eutroficzne zbiorniki wodne ze zbiorowiskami z <i>Nympheion</i> , <i>Potamion</i>
3	6510	Niżowe i górskie świeże łąki użytkowane ekstensywnie ( <i>Arrhenatherion elatioris</i> )
4	7140	Torfowiska przejściowe i trzęsawiska (przeważnie z roślinnością z <i>Scheuchzerio-Caricetea</i> )
5	7210	Torfowiska nakredowe ( <i>Cladietum marisci</i> , <i>Caricetum buxbaumii</i> , <i>Schoenetum nigricantis</i> )
6	7230	Górskie i nizinne torfowiska zasadowe o charakterze młak, turzycowisk i mechowisk
7	9190	Kwaśne dąbrowy ( <i>Quercion robori-petraeae</i> )

<sup>1)</sup> Kody siedlisk są zgodne z rozporządzeniem Ministra Środowiska z dnia 13 kwietnia 2010 r. w sprawie siedlisk przyrodniczych oraz gatunków będących przedmiotem zainteresowania Wspólnoty, a także kryteriów wyboru obszarów kwalifikujących się do uznania lub wyznaczenia jako obszary Natura 2000 (Dz. U. z 2014 r. poz. 1713).

## Załącznik nr 4

GATUNKI ROŚLIN BĘDĄCE PRZEDMIOTEM OCHRONY  
NA SPECJALNYM OBSZARZE OCHRONY SIEDLISK JEZIORO MNICH (PLH300029)

Lp.	Nazwa polska	Nazwa naukowa
1	lipiennik Loesela	<i>Liparis loeselii</i>
2	sierpowiec błyszczący	<i>Drepanocladus (Hamatocaulis) vernicosus</i>