



# DZIENNIK USTAW

## RZECZYPOSPOLITEJ POLSKIEJ

---

Warszawa, dnia 3 stycznia 2022 r.

Poz. 7

### ROZPORZĄDZENIE MINISTRA KLIMATU I ŚRODOWISKA<sup>1)</sup>

z dnia 14 października 2021 r.

#### w sprawie specjalnego obszaru ochrony siedlisk Ostoja Golczewska (PLH320052)

Na podstawie art. 27a ust. 1 ustawy z dnia 16 kwietnia 2004 r. o ochronie przyrody (Dz. U. z 2021 r. poz. 1098 i 1718) zarządza się, co następuje:

§ 1. 1. Wyznacza się specjalny obszar ochrony siedlisk Ostoja Golczewska (PLH320052<sup>2)</sup>), obejmujący obszar 845,13 ha, położony w województwie zachodniopomorskim, składający się z dwóch powiązanych funkcjonalnie enklaw.

2. Granica obszaru, o którym mowa w ust. 1, w postaci wykazu współrzędnych punktów załamania granicy, jest określona w załączniku nr 1 do rozporządzenia.

§ 2. Mapa obszaru, o którym mowa w § 1, jest określona w załączniku nr 2 do rozporządzenia.

§ 3. Obszar, o którym mowa w § 1, wyznacza się w celu:

- 1) trwałej ochrony:
  - a) siedlisk przyrodniczych,
  - b) populacji zagrożonych wyginięciem gatunków zwierząt innych niż ptaki lub
- 2) odtworzenia właściwego stanu ochrony siedlisk przyrodniczych lub właściwego stanu ochrony gatunków, o których mowa w pkt 1 lit. b

– w stosunku do przedmiotów ochrony.

§ 4. Przedmiotem ochrony na obszarze, o którym mowa w § 1, są:

- 1) siedliska przyrodnicze określone w załączniku nr 3 do rozporządzenia;
- 2) gatunki zwierząt innych niż ptaki, określone w załączniku nr 4 do rozporządzenia, oraz ich siedliska.

§ 5. Rozporządzenie wchodzi w życie po upływie 14 dni od dnia ogłoszenia.

Minister Klimatu i Środowiska: *M. Kurtyka*

---

<sup>1)</sup> Minister Klimatu i Środowiska kieruje działem administracji rządowej – środowisko, na podstawie § 1 ust. 2 pkt 4 rozporządzenia Prezesa Rady Ministrów z dnia 6 października 2020 r. w sprawie szczegółowego zakresu działania Ministra Klimatu i Środowiska (Dz. U. z 2021 r. poz. 941).

<sup>2)</sup> Kod obszaru został określony zgodnie z decyzją wykonawczą Komisji (UE) 2021/161 z dnia 21 stycznia 2021 r. w sprawie przyjęcia czternastego zaktualizowanego wykazu terenów mających znaczenie dla Wspólnoty składających się na kontynentalny region biogeograficzny (notyfikowaną jako dokument nr C(2021) 21) (Dz. Urz. UE L 51 z 15.02.2021, str. 330).

Załączniki do rozporządzenia Ministra Klimatu i Środowiska  
z dnia 14 października 2021 r. (poz. 7)

## Załącznik nr 1

GRANICA SPECJALNEGO OBSZARU OCHRONY SIEDLISK  
OSTOJA GOLCZEWSKA (PLH320052)<sup>1)</sup>

## 1) granica pierwszej enklawy obszaru

Numer punktu załamania granicy	Współrzędne punktów załamania granicy (PL-1992) <sup>2)</sup>	
	X	Y
1	2	3
1	671475,46	238736,80
2	671369,14	238726,48
3	671290,59	238724,52
4	671287,16	238746,86
5	671382,11	238753,35
6	671390,91	238777,43
7	671380,26	238773,73
8	671328,84	238805,23
9	671274,65	238862,20
10	671177,38	238956,69
11	671145,88	238979,85
12	671068,72	239066,06
13	671000,96	239078,77
14	670992,09	239134,09
15	670972,17	239152,62
16	670970,54	239194,15
17	670950,02	239486,14
18	670949,84	239488,57
19	670899,37	239480,77
20	670866,82	239555,11
21	670863,84	239561,95
22	670765,33	239698,83
23	670761,52	239704,12
24	670732,08	239810,67
25	670607,93	239884,54
26	670511,47	240013,77
27	670440,60	240021,07

<sup>1)</sup> Specjalny obszar ochrony siedlisk Ostoja Golczevska (PLH320052) składa się z dwóch powiązanych funkcjonalnie enklaw.

<sup>2)</sup> Układ współrzędnych płaskich prostokątnych PL-1992 jest jednym z układów tworzących państwowy system odniesień przestrzennych, o którym mowa w przepisach wydanych na podstawie art. 3 ust. 5 ustawy z dnia 17 maja 1989 r. – Prawo geodezyjne i kartograficzne (Dz. U. z 2021 r. poz. 1990).

1	2	3
28	670376,05	240021,48
29	670350,04	240010,70
30	670301,92	239985,49
31	670257,95	239962,45
32	670255,15	239960,63
33	670251,78	239958,45
34	670225,37	239941,33
35	670200,59	239925,26
36	670196,82	239923,50
37	670188,15	239919,45
38	670178,47	239914,95
39	670169,96	239910,98
40	670160,59	239906,62
41	670151,05	239902,17
42	670138,74	239896,44
43	670127,55	239890,67
44	670111,53	239882,40
45	670108,48	239880,78
46	670037,25	239842,61
47	670034,16	239820,22
48	669952,25	239626,58
49	669924,14	239560,14
50	669921,10	239550,37
51	669897,40	239474,14
52	669873,01	239395,69
53	669830,16	239295,73
54	669819,11	239273,65
55	669814,99	239231,05
56	669798,51	239189,95
57	669757,85	239088,49
58	669756,44	239084,98
59	669742,61	239048,49
60	669699,55	238936,84
61	669628,50	238924,63
62	669618,18	238922,86
63	669480,32	238897,22
64	669463,73	238893,64
65	669451,27	238892,18

1	2	3
66	669417,40	238886,57
67	669320,21	238869,34
68	669206,19	238934,53
69	669104,52	238983,01
70	669134,44	239014,67
71	669058,47	239075,33
72	669043,13	239087,53
73	669068,45	239184,21
74	669077,43	239229,88
75	669085,65	239288,57
76	669076,34	239310,81
77	669052,26	239324,35
78	669038,03	239325,14
79	669004,65	239282,06
80	668959,35	239240,37
81	668927,34	239217,44
82	668912,24	239177,17
83	668896,31	239152,06
84	668880,58	239135,70
85	668864,23	239108,01
86	668852,90	239079,07
87	668838,43	239060,83
88	668817,04	239046,98
89	668789,11	239018,37
90	668755,14	238983,13
91	668714,31	238936,10
92	668730,55	238901,62
93	668733,77	238887,25
94	668743,92	238875,46
95	668740,09	238862,52
96	668699,50	238699,91
97	668609,97	238664,85
98	668531,22	238649,75
99	668451,18	238637,52
100	668299,95	238608,97
101	668201,34	238592,49
102	668172,61	238588,20
103	668083,83	238573,64

1	2	3
104	667919,75	238550,33
105	667833,91	238542,46
106	667801,50	238532,26
107	667784,76	238529,49
108	667744,05	238524,75
109	667623,96	238502,29
110	667486,31	238480,89
111	667281,26	238446,69
112	667138,74	238390,89
113	667136,97	238384,60
114	667071,34	238003,84
115	666998,83	237563,67
116	666996,83	237551,54
117	666649,02	237624,58
118	666534,55	237654,44
119	666486,87	237589,62
120	666425,67	237538,07
121	666357,70	237495,70
122	666223,19	237426,62
123	666315,29	237244,48
124	666369,63	237136,80
125	666464,17	236969,09
126	666891,74	236884,97
127	666933,10	237145,12
128	666954,07	237285,91
129	667328,38	237213,97
130	667336,15	237211,98
131	667389,72	237201,47
132	667484,50	237184,04
133	667615,57	237160,17
134	667657,76	237152,83
135	667596,90	236777,05
136	667593,71	236759,54
137	667810,89	236725,19
138	667899,82	236711,12
139	667903,66	236691,39
140	667922,11	236635,26
141	667923,97	236627,81

1	2	3
142	667927,66	236613,05
143	667921,31	236578,14
144	667919,73	236522,61
145	667913,32	236499,64
146	667905,43	236471,38
147	667900,69	236454,38
148	667897,17	236407,02
149	667895,04	236378,42
150	668019,48	236358,05
151	668163,18	236334,43
152	668170,89	236335,34
153	668231,92	236328,50
154	668228,88	236317,96
155	668196,91	236322,76
156	668172,21	236322,07
157	668105,36	236316,39
158	668042,36	236291,80
159	668002,82	236261,22
160	667977,86	236235,80
161	667941,69	236187,12
162	667956,24	236129,01
163	667967,17	236039,27
164	667969,09	236004,47
165	668154,93	236019,08
166	668140,95	235962,56
167	668417,19	235921,02
168	668439,37	235946,01
169	668455,16	235944,07
170	668485,04	235927,39
171	668505,57	235915,79
172	668527,82	235895,61
173	668516,12	235846,86
174	668527,27	235841,24
175	668543,80	235813,48
176	668558,16	235809,73
177	668567,02	235811,46
178	668606,55	235821,19
179	668618,94	235824,21

1	2	3
180	668624,88	235824,38
181	668649,03	235816,09
182	668651,23	235826,22
183	668666,32	235893,84
184	668670,88	235914,20
185	668705,10	236083,26
186	668706,46	236088,86
187	668709,56	236105,17
188	668711,73	236115,46
189	668718,56	236149,94
190	668726,80	236188,46
191	668733,85	236233,10
192	668739,11	236247,65
193	668775,31	236428,47
194	668650,67	236523,85
195	668339,99	236463,60
196	668260,61	236444,63
197	668211,73	236432,92
198	668206,60	236458,36
199	668198,50	236493,10
200	668194,88	236508,59
201	668191,40	236523,49
202	668188,22	236537,11
203	668184,13	236554,65
204	668174,07	236580,56
205	668165,51	236602,57
206	668135,57	236679,71
207	668133,77	236689,19
208	668130,99	236704,09
209	668118,99	236827,97
210	668118,80	236829,93
211	668081,06	236954,89
212	668003,48	237030,90
213	668015,90	237042,19
214	668030,43	237052,97
215	668089,21	237076,57
216	668149,94	237101,05
217	668245,62	237116,41

1	2	3
218	668266,37	237076,66
219	668304,80	237081,21
220	668334,94	237016,91
221	668364,94	237014,77
222	668369,96	237018,24
223	668461,00	237081,31
224	668538,82	237134,85
225	668617,13	237187,42
226	668697,51	237243,09
227	668758,27	237284,54
228	668726,89	237363,46
229	668702,79	237374,42
230	668695,85	237378,03
231	668690,67	237372,76
232	668683,82	237373,53
233	668674,64	237379,63
234	668658,12	237391,04
235	668645,40	237383,74
236	668631,92	237390,25
237	668612,05	237399,50
238	668505,12	237449,24
239	668467,19	237466,88
240	668468,24	237469,61
241	668498,82	237536,33
242	668519,79	237594,50
243	668571,76	237576,92
244	668583,06	237578,62
245	668621,51	237566,22
246	668710,12	237550,54
247	668802,50	237534,84
248	668806,05	237506,16
249	668865,89	237517,47
250	668924,98	237396,60
251	669032,60	237469,35
252	669246,17	237614,95
253	669249,37	237610,31
254	669264,80	237610,31
255	669804,30	237521,19



1	2	3
256	669822,51	237516,98
257	669868,40	237506,78
258	669932,94	237889,40
259	669968,55	238101,97
260	669992,41	238247,73
261	670743,99	238110,45
262	670816,54	238097,20
263	670865,19	238088,43
264	671012,57	238060,77
265	671076,06	238049,19
266	671243,83	238017,75
267	671357,41	237996,09
268	671396,95	237988,93
269	671405,11	237997,53
270	671427,07	238020,66
271	671431,15	238093,42
272	671386,23	238172,66
273	671411,52	238327,66
274	671458,39	238629,50
275	671475,46	238736,80

## 2) granica drugiej enklawy obszaru

Numer punktu załamania granicy	Współrzędne punktów załamania granicy (PL-1992) <sup>2)</sup>	
	X	Y
1	2	3
1	672455,79	232915,03
2	672420,77	233039,20
3	672472,71	233045,42
4	672478,37	233060,52
5	672466,42	233069,95
6	672457,26	233099,53
7	672447,68	233106,91
8	672446,70	233117,47
9	672440,31	233122,14
10	672438,34	233131,24
11	672421,73	233141,49
12	672409,13	233142,11
13	672403,56	233147,27

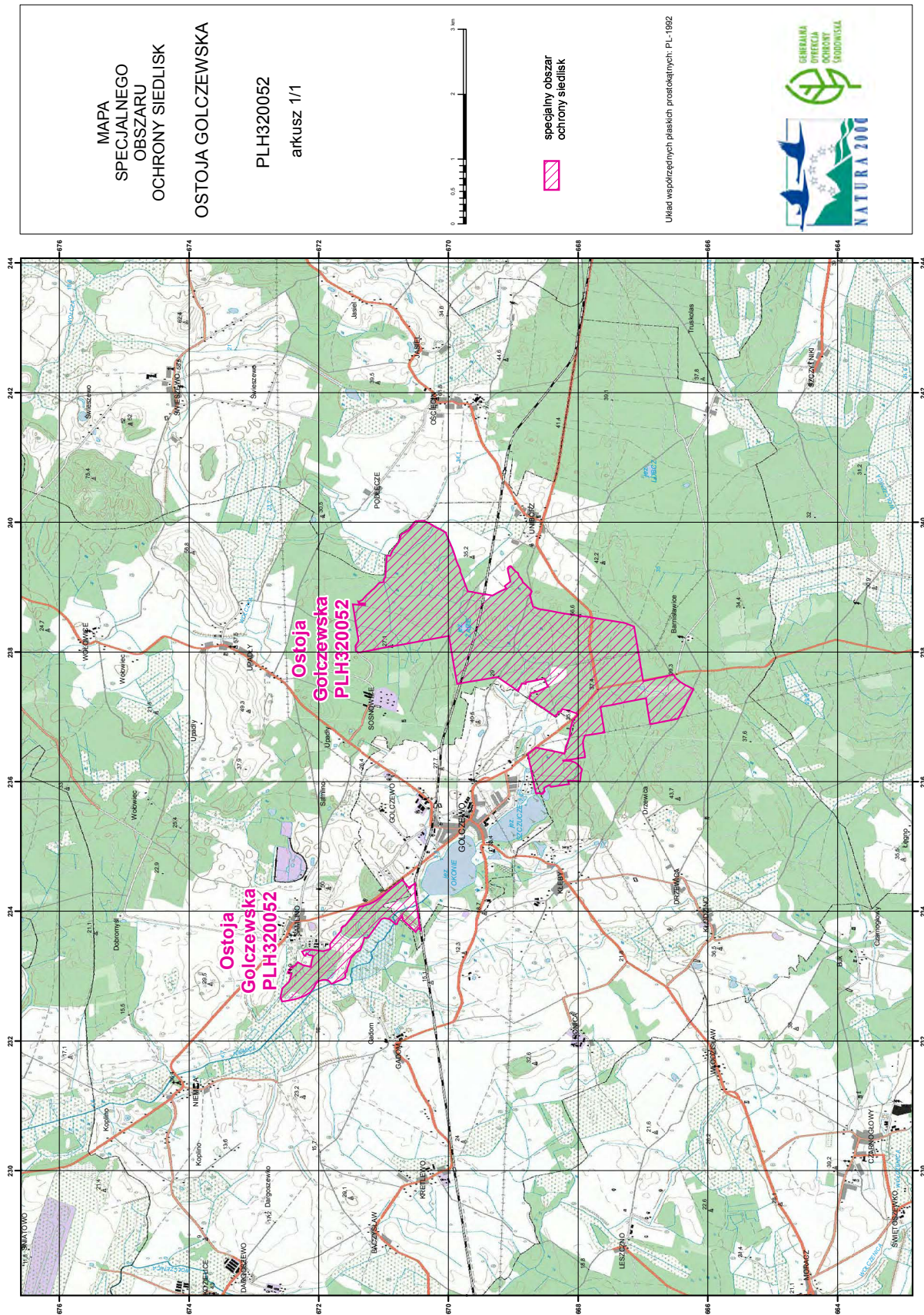
1	2	3
14	672382,62	233158,28
15	672351,16	233173,03
16	672353,87	233186,30
17	672329,36	233203,68
18	672324,71	233214,29
19	672323,25	233213,47
20	672249,89	233172,12
21	672122,81	233142,37
22	672108,83	233229,39
23	672085,08	233312,56
24	672122,03	233325,61
25	672140,27	233320,83
26	672165,91	233332,47
27	672175,62	233344,52
28	672190,39	233349,74
29	672204,02	233314,37
30	672226,08	233318,01
31	672260,79	233378,94
32	672224,90	233392,88
33	672197,64	233405,44
34	672135,08	233409,24
35	672059,44	233402,31
36	671930,76	233385,82
37	671822,39	233419,77
38	671826,37	233492,60
39	671655,78	233696,90
40	671649,81	233748,72
41	671624,02	233772,00
42	671593,83	233776,41
43	671534,03	233852,89
44	671449,76	233959,22
45	671374,73	234065,89
46	671207,83	234118,20
47	671155,87	234141,45
48	671108,32	234170,20
49	670972,62	234275,55
50	670949,71	234293,34
51	670777,31	234434,02

1	2	3
52	670714,20	234485,40
53	670602,41	234354,44
54	670586,22	234367,43
55	670595,24	234378,52
56	670512,31	234431,29
57	670514,35	234407,46
58	670516,09	234388,33
59	670514,76	234326,22
60	670512,96	234303,33
61	670513,09	234280,38
62	670512,78	234269,01
63	670512,16	234248,72
64	670510,36	234237,49
65	670504,22	234186,99
66	670491,93	234120,10
67	670491,03	234113,66
68	670490,12	234107,22
69	670479,73	234033,60
70	670476,82	234010,88
71	670472,10	233984,18
72	670455,29	233846,12
73	670429,91	233709,70
74	670462,38	233742,56
75	670506,29	233682,47
76	670631,65	233804,11
77	670706,12	233864,93
78	670714,81	233925,74
79	670771,60	233859,03
80	670790,13	233825,47
81	670790,29	233808,06
82	670796,60	233803,14
83	670814,08	233799,77
84	670821,99	233806,27
85	670857,34	233835,33
86	670907,66	233877,99
87	670990,24	233897,22
88	671033,65	233877,72
89	671113,84	233770,17

1	2	3
90	671173,92	233687,15
91	671245,86	233591,26
92	671299,42	233592,20
93	671320,10	233513,69
94	671359,48	233399,41
95	671422,32	233368,29
96	671500,07	233283,22
97	671532,73	233189,87
98	671560,37	233121,41
99	671564,87	233074,89
100	671592,08	233041,12
101	671591,38	233006,41
102	671592,18	232978,27
103	671643,56	232948,76
104	671701,10	232925,31
105	671752,37	232901,71
106	671805,42	232880,52
107	671844,43	232926,75
108	671875,31	232939,80
109	671891,08	232942,34
110	671919,31	232942,13
111	671952,58	232940,04
112	672005,45	232923,73
113	672030,10	232897,49
114	672044,96	232878,35
115	672066,96	232832,35
116	672129,86	232750,94
117	672214,91	232696,22
118	672265,88	232678,01
119	672356,03	232646,12
120	672475,88	232620,08
121	672565,80	232611,17
122	672579,93	232650,06
123	672592,14	232655,11
124	672561,57	232808,78
125	672455,79	232915,03

Załącznik nr 2

MAPA SPECJALNEGO OBSZARU OCHRONY SIEDLISK OSTOJA GOLCZEWSKA (PLH320052)



MAPA  
SPECJALNEGO  
OBSZARU  
OCHRONY SIEDLISK  
OSTOJA GOLCZEWSKA

PLH320052  
arkusz 1/1

specjalny obszar  
ochrony siedlisk

Urząd współrzędnych płaskich, prostokątnych: PL-1992



## Załącznik nr 3

SIEDLISKA PRZYRODNICZE BĘDĄCE PRZEDMIOTEM OCHRONY  
NA SPECJALNYM OBSZARZE OCHRONY SIEDLISK OSTOJA GOLCZEWSKA (PLH320052)

Lp.	Kod <sup>1)</sup>	Nazwa
1	3160	Naturalne, dystroficzne zbiorniki wodne
2	7110	Torfowiska wysokie z roślinnością torfotwórczą (żywe)
3	7140	Torfowiska przejściowe i trzęsawiska (przeważnie z roślinnością z <i>Scheuchzerio-Caricetea</i> )
4	9130	Żyzne buczyny ( <i>Dentario glandulosae Fagenion</i> , <i>Galio odorati-Fagenion</i> )
5	9160	Grąd subatlantycki ( <i>Stellario-Carpinetum</i> )
6	9190	Kwaśne dąbrowy ( <i>Quercion robori-petraeae</i> )
7	91D0	Bory i lasy bagienne ( <i>Vaccinio uliginosi Betuletum pubescentis</i> , <i>Vaccinio uliginosi Pinetum</i> , <i>Pino mugo-Sphagnetum</i> , <i>Sphagno girgensohnii-Piceetum</i> ) i brzoźowo-sosnowe bagienne lasy borealne
8	91E0	Lęgi wierzbowe, topolowe, olszowe i jesionowe ( <i>Salicetum albo-fragilis</i> , <i>Populetum albae</i> , <i>Alnenion glutinoso-incanae</i> ) i olsy źródłiskowe

<sup>1)</sup> Kody siedlisk są zgodne z rozporządzeniem Ministra Środowiska z dnia 13 kwietnia 2010 r. w sprawie siedlisk przyrodniczych oraz gatunków będących przedmiotem zainteresowania Wspólnoty, a także kryteriów wyboru obszarów kwalifikujących się do uznania lub wyznaczenia jako obszary Natura 2000 (Dz. U. z 2014 r. poz. 1713).

## Załącznik nr 4

GATUNKI ZWIERZĄT INNYCH NIŻ PTAKI, BĘDĄCE PRZEDMIOTEM OCHRONY  
NA SPECJALNYM OBSZARZE OCHRONY SIEDLISK OSTOJA GOLCZEWSKA (PLH320052)

Lp.	Nazwa polska	Nazwa naukowa	Populacja objęta ochroną
1	zalotka większa	<i>Leucorrhinia pectoralis</i>	osiadła