



# DZIENNIK USTAW

## RZECZYPOSPOLITEJ POLSKIEJ

---

Warszawa, dnia 28 kwietnia 2022 r.

Poz. 925

### ROZPORZĄDZENIE MINISTRA KLIMATU I ŚRODOWISKA<sup>1)</sup>

z dnia 25 marca 2022 r.

#### w sprawie specjalnego obszaru ochrony siedlisk Buczyny w Szypowicach i Las Niwiski (PLH240034)

Na podstawie art. 27a ust. 1 ustawy z dnia 16 kwietnia 2004 r. o ochronie przyrody (Dz. U. z 2022 r. poz. 916) zarządza się, co następuje:

**§ 1.** 1. Wyznacza się specjalny obszar ochrony siedlisk Buczyny w Szypowicach i Las Niwiski (PLH240034<sup>2)</sup>), obejmujący obszar 256,09 ha, położony w województwie śląskim, składający się z czterech powiązanych funkcjonalnie enklaw.

2. Granica obszaru, o którym mowa w ust. 1, w postaci wykazu współrzędnych punktów załamania granicy, jest określona w załączniku nr 1 do rozporządzenia.

**§ 2.** Mapa obszaru, o którym mowa w § 1, jest określona w załączniku nr 2 do rozporządzenia.

**§ 3.** Obszar, o którym mowa w § 1, wyznacza się w celu:

- 1) trwałej ochrony:
  - a) siedlisk przyrodniczych,
  - b) populacji zagrożonych wyginięciem gatunków roślin lub
- 2) odtworzenia właściwego stanu ochrony siedlisk przyrodniczych lub właściwego stanu ochrony gatunków, o których mowa w pkt 1 lit. b

– w stosunku do przedmiotów ochrony.

**§ 4.** Przedmiotem ochrony na obszarze, o którym mowa w § 1, są:

- 1) siedliska przyrodnicze określone w załączniku nr 3 do rozporządzenia;
- 2) gatunki roślin, określone w załączniku nr 4 do rozporządzenia, oraz ich siedliska.

**§ 5.** Rozporządzenie wchodzi w życie po upływie 14 dni od dnia ogłoszenia.

Minister Klimatu i Środowiska: *A. Moskwa*

---

<sup>1)</sup> Minister Klimatu i Środowiska kieruje działem administracji rządowej – środowisko, na podstawie § 1 ust. 2 pkt 3 rozporządzenia Prezesa Rady Ministrów z dnia 27 października 2021 r. w sprawie szczegółowego zakresu działania Ministra Klimatu i Środowiska (Dz. U. poz. 1949).

<sup>2)</sup> Kod obszaru został określony zgodnie z decyzją wykonawczą Komisji (UE) 2021/161 z dnia 21 stycznia 2021 r. w sprawie przyjęcia czternastego zaktualizowanego wykazu terenów mających znaczenie dla Wspólnoty składających się na kontynentalny region biogeograficzny (notyfikowaną jako dokument nr C(2021) 21) (Dz. Urz. UE L 51 z 15.02.2021, str. 330).

Załączniki do rozporządzenia Ministra Klimatu i Środowiska  
z dnia 25 marca 2022 r. (poz. 925)

## Załącznik nr 1

GRANICA SPECJALNEGO OBSZARU OCHRONY SIEDLISK  
BUCZYNY W SZYPOWICACH I LAS NIWISKI (PLH240034)<sup>1)</sup>

## 1) granica pierwszej enklawy obszaru

Numer punktu załamania granicy	Współrzędne punktów załamania granicy (PL-1992) <sup>2)</sup>	
	X	Y
1	2	3
1	291842,53	541529,80
2	291832,72	541555,15
3	291846,57	541565,59
4	291792,02	541703,89
5	291761,34	541710,70
6	291728,10	541714,11
7	291673,98	541704,10
8	291643,51	541783,15
9	291587,89	541766,53
10	291590,87	541748,21
11	291627,52	541589,67
12	291643,72	541523,19
13	291654,80	541487,39
14	291682,93	541428,58
15	291717,87	541362,95
16	291735,56	541331,63
17	291764,75	541331,20
18	291780,52	541335,25
19	291796,29	541349,53
20	291822,50	541371,05
21	291826,54	541374,88
22	291830,81	541370,84
23	291836,99	541361,89
24	291851,05	541361,46
25	291860,85	541368,71
26	291870,44	541379,15

<sup>1)</sup> Specjalny obszar ochrony siedlisk Buczyny w Szypowicach i Las Niwiski (PLH240034) składa się z czterech powiązanych funkcjonalnie enklaw.

<sup>2)</sup> Układ współrzędnych płaskich prostokątnych PL-1992 jest jednym z układów tworzących państwowy system odniesień przestrzennych, o którym mowa w przepisach wydanych na podstawie art. 3 ust. 5 ustawy z dnia 17 maja 1989 r. – Prawo geodezyjne i kartograficzne (Dz. U. z 2021 r. poz. 1990).

1	2	3
27	291888,34	541401,31
28	291913,06	541417,50
29	291934,36	541429,43
30	291960,79	541438,81
31	291994,03	541434,55
32	292005,96	541420,06
33	292020,45	541420,06
34	292042,61	541428,58
35	292063,92	541429,43
36	292079,26	541429,43
37	292080,77	541464,89
38	292081,18	541474,39
39	292082,67	541509,98
40	292078,20	541553,45
41	292072,66	541588,61
42	292065,20	541606,08
43	292005,11	541623,77
44	291971,87	541578,59
45	291966,75	541558,99
46	291942,46	541546,20
47	291892,39	541531,50
48	291862,34	541527,67
49	291842,53	541529,80

## 2) granica drugiej enklawy obszaru

Numer punktu załamania granicy	Współrzędne punktów załamania granicy (PL-1992) <sup>2)</sup>	
	X	Y
1	2	3
1	293432,99	543900,75
2	293357,70	544107,62
3	293309,52	544244,08
4	293265,42	544371,92
5	293257,75	544403,81
6	293243,01	544443,87
7	293220,05	544468,28
8	293191,63	544502,53
9	293156,79	544535,94
10	293118,53	544568,23

1	2	3
11	293107,83	544572,85
12	293074,67	544571,76
13	293011,64	544573,58
14	292971,55	544580,14
15	292938,76	544613,66
16	292924,55	544591,80
17	292881,78	544532,35
18	292811,63	544473,05
19	292775,68	544438,17
20	292736,24	544398,57
21	292666,54	544347,42
22	292650,15	544324,61
23	292641,45	544301,58
24	292605,17	544261,69
25	292588,84	544222,67
26	292585,69	544185,53
27	292573,67	544171,32
28	292569,95	544159,97
29	292562,59	544103,82
30	292573,91	544065,84
31	292588,17	544036,39
32	292614,27	543981,03
33	292599,75	543970,72
34	292611,21	543885,42
35	292607,10	543864,48
36	292615,15	543857,42
37	292630,69	543858,82
38	292691,74	543849,71
39	292697,37	543810,58
40	292704,35	543796,49
41	292717,71	543777,94
42	292724,63	543796,97
43	292741,28	543789,63
44	292749,94	543760,64
45	292776,06	543714,63
46	292825,63	543705,83
47	292833,32	543550,29
48	292839,52	543502,72

1	2	3
49	292873,46	543500,15
50	292897,97	543462,45
51	292926,73	543385,69
52	292934,87	543301,20
53	292927,46	543245,33
54	292900,90	543240,36
55	292911,09	543147,37
56	292913,20	543093,72
57	292920,99	543083,03
58	292888,69	542986,51
59	292977,45	542941,22
60	293005,71	542926,68
61	293078,44	542897,51
62	293102,86	542902,92
63	293152,16	542928,93
64	293178,32	542943,09
65	293192,14	542953,21
66	293203,43	542964,79
67	293210,06	542972,68
68	293219,01	542977,36
69	293227,19	542975,60
70	293234,39	542970,74
71	293245,49	542963,92
72	293248,21	542961,00
73	293248,51	542958,18
74	293253,47	542954,58
75	293257,36	542957,30
76	293265,73	542965,29
77	293276,44	542979,89
78	293291,47	542994,06
79	293293,96	542999,16
80	293296,39	543004,96
81	293345,39	543007,79
82	293346,14	543016,88
83	293349,77	543029,77
84	293361,06	543055,64
85	293369,44	543073,49
86	293370,17	543090,25

1	2	3
87	293357,05	543112,11
88	293347,31	543130,96
89	293344,58	543144,98
90	293351,59	543184,26
91	293362,30	543232,98
92	293362,30	543258,48
93	293359,96	543299,75
94	293380,39	543356,98
95	293397,50	543393,40
96	293412,80	543413,81
97	293428,47	543453,16
98	293433,00	543486,12
99	293432,48	543511,09
100	293412,44	543571,94
101	293382,55	543630,91
102	293359,57	543664,98
103	293367,55	543685,03
104	293378,91	543700,93
105	293382,78	543708,52
106	293406,30	543753,95
107	293424,79	543791,33
108	293431,80	543812,36
109	293435,69	543829,68
110	293438,98	543868,74
111	293432,99	543900,75

3) granica trzeciej enklawy obszaru

Numer punktu załamania granicy	Współrzędne punktów załamania granicy (PL-1992) <sup>2)</sup>	
	X	Y
1	2	3
1	296727,53	544759,15
2	296291,16	544694,50
3	296112,81	544668,07
4	295986,39	544649,35
5	295918,21	544524,33
6	295893,08	544512,78
7	295828,07	544482,91
8	295676,34	544416,08

1	2	3
9	295600,86	544385,42
10	295612,01	544208,93
11	295657,16	544222,86
12	295688,22	544232,30
13	295742,85	544241,27
14	295811,63	544201,41
15	295838,23	544189,90
16	295860,48	544168,54
17	295875,60	544164,20
18	295927,16	544169,83
19	295948,14	544171,95
20	295949,17	544171,96
21	296035,52	544180,65
22	296104,60	544130,52
23	296175,86	544129,54
24	296203,15	544124,35
25	296242,14	544137,08
26	296278,72	544136,43
27	296363,53	544122,36
28	296335,99	544304,27
29	296380,58	544308,35
30	296421,22	544323,00
31	296482,19	544323,85
32	296505,75	544343,37
33	296580,53	544368,61
34	296600,85	544366,19
35	296613,85	544384,08
36	296673,16	544439,39
37	296730,04	544481,69
38	296766,11	544542,13
39	296727,53	544759,15

## 4) granica czwartej enklawy obszaru

Numer punktu załamania granicy	Współrzędne punktów załamania granicy (PL-1992) <sup>2)</sup>	
	X	Y
1	2	3
1	298445,75	544832,63
2	298363,95	544884,96

1	2	3
3	298358,66	544900,25
4	298332,11	544946,94
5	298304,39	544952,58
6	298303,60	544992,61
7	298291,59	545036,12
8	298273,62	545063,08
9	298237,16	545077,11
10	298208,70	545137,27
11	298168,70	545193,83
12	298134,68	545237,18
13	298135,62	545256,60
14	298092,47	545330,98
15	298014,19	545418,22
16	297990,84	545431,44
17	297809,58	545409,03
18	297766,45	545402,29
19	297774,37	545422,87
20	297748,87	545453,23
21	297737,78	545463,64
22	297682,35	545493,54
23	297678,47	545489,10
24	297646,77	545503,29
25	297616,61	545500,99
26	297593,85	545490,74
27	297581,32	545496,99
28	297571,29	545515,84
29	297540,14	545542,74
30	297532,48	545558,30
31	297517,44	545557,24
32	297508,22	545540,08
33	297485,68	545543,04
34	297481,11	545584,58
35	297475,89	545599,55
36	297430,52	545617,00
37	297395,73	545603,31
38	297309,19	545663,02
39	297258,35	545674,52
40	297184,81	545616,06

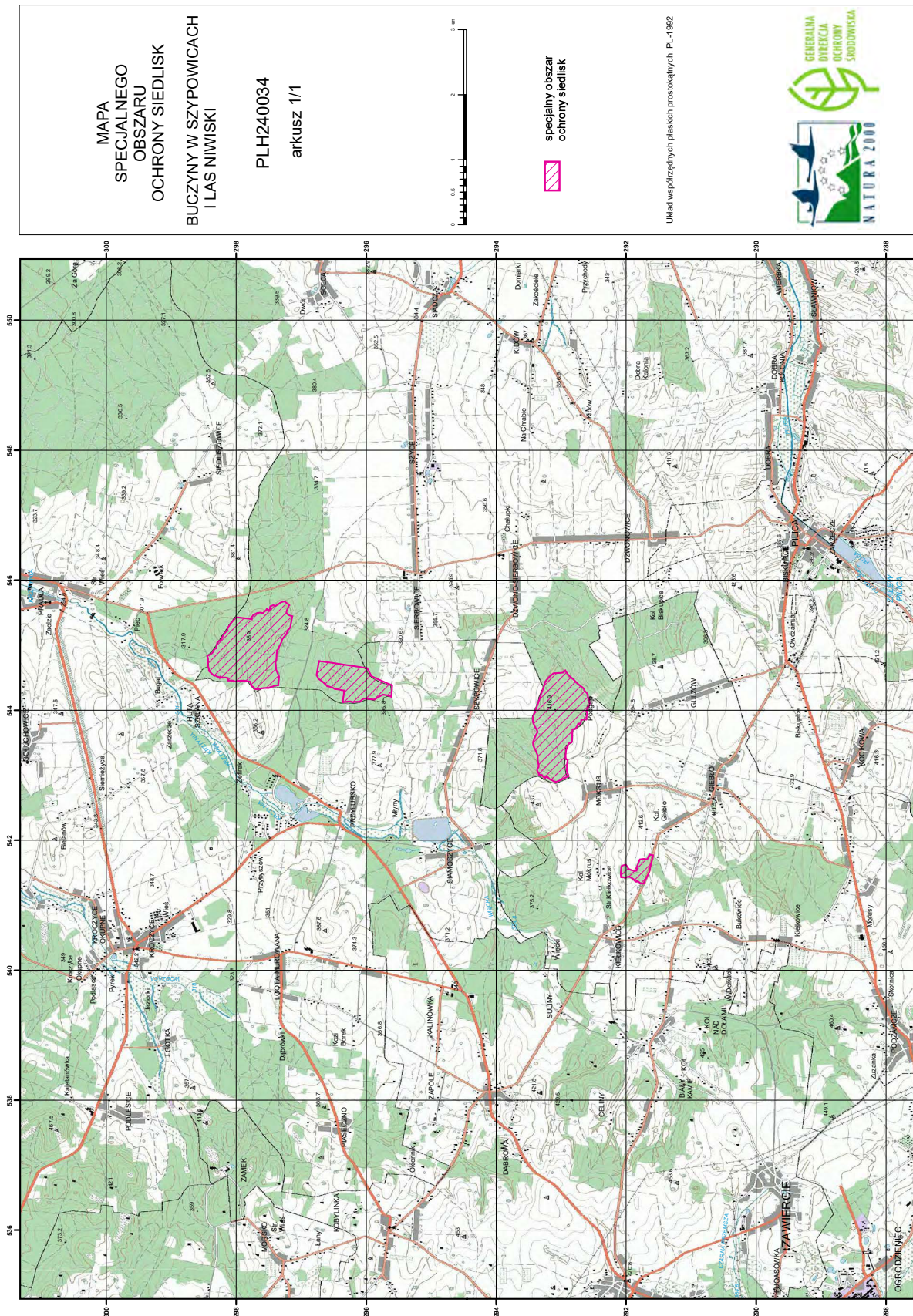


1	2	3
41	297198,81	545607,20
42	297197,40	545587,58
43	297219,60	545546,93
44	297227,58	545522,48
45	297227,60	545491,77
46	297184,11	545460,46
47	297139,61	545448,44
48	297161,07	545307,67
49	297166,60	545274,14
50	297173,61	545268,51
51	297207,62	545229,37
52	297228,33	545171,76
53	297264,56	545131,88
54	297264,75	545131,59
55	297266,47	545129,02
56	297288,22	545096,43
57	297297,41	545070,97
58	297298,94	545066,73
59	297311,16	545032,91
60	297339,26	544978,25
61	297343,71	544950,92
62	297365,89	544924,33
63	297374,78	544891,09
64	297378,35	544855,58
65	297378,18	544832,20
66	297381,60	544786,55
67	297383,31	544770,00
68	297394,42	544745,59
69	297388,88	544625,07
70	297339,01	544517,02
71	297353,65	544385,81
72	297407,87	544381,74
73	297431,54	544367,10
74	297480,26	544354,89
75	297496,39	544340,67
76	297559,15	544341,45
77	297602,22	544337,61
78	297666,20	544319,36

1	2	3
79	297708,63	544324,94
80	297732,80	544354,39
81	297734,59	544356,58
82	297766,55	544378,38
83	297787,34	544440,32
84	297792,88	544441,25
85	297853,07	544451,40
86	297929,69	544455,84
87	297947,66	544454,52
88	297963,71	544453,35
89	298017,62	544442,85
90	298052,20	544455,41
91	298064,83	544456,94
92	298123,65	544455,12
93	298127,40	544494,64
94	298166,45	544505,26
95	298212,88	544500,03
96	298247,38	544517,13
97	298253,70	544496,82
98	298275,93	544517,76
99	298295,03	544515,67
100	298309,04	544530,92
101	298327,25	544536,01
102	298338,13	544528,92
103	298339,52	544527,48
104	298420,50	544606,15
105	298419,28	544635,55
106	298439,45	544686,68
107	298437,82	544688,26
108	298434,53	544789,03
109	298445,75	544832,63

Załącznik nr 2

MAPA SPECJALNEGO OBSZARU OCHRONY SIEDLISK BUCZYNY W SZYPOWICACH I LAS NIWIJSKI (PLH240034)



## Załącznik nr 3

SIEDLISKA PRZYRODNICZE BĘDĄCE PRZEDMIOTEM OCHRONY  
NA SPECJALNYM OBSZARZE OCHRONY SIEDLISK BUCZYNY W SZYPOWICACH I LAS NIWISKI (PLH240034)

Lp.	Kod <sup>1)</sup>	Nazwa
1	9110	Kwaśne buczyny ( <i>Luzulo-Fagetum</i> )
2	9130	Żyzne buczyny ( <i>Dentario glandulosae Fagenion, Galio odorati-Fagenion</i> )
3	9150	Ciepolubne buczyny storczykowe ( <i>Cephalanthero-Fagenion</i> )

<sup>1)</sup> Kody siedlisk są zgodne z rozporządzeniem Ministra Środowiska z dnia 13 kwietnia 2010 r. w sprawie siedlisk przyrodniczych oraz gatunków będących przedmiotem zainteresowania Wspólnoty, a także kryteriów wyboru obszarów kwalifikujących się do uznania lub wyznaczenia jako obszary Natura 2000 (Dz. U. z 2014 r. poz. 1713).

## Załącznik nr 4

GATUNKI ROŚLIN BĘDĄCE PRZEDMIOTEM OCHRONY  
NA SPECJALNYM OBSZARZE OCHRONY SIEDLIŚK BUCZYNY W SZYPOWICACH I LAS NIWISKI (PLH240034)

Lp.	Nazwa polska	Nazwa naukowa
1	obuwik pospolity	<i>Cypripedium calceolus</i>