



# DZIENNIK USTAW

## RZECZYPOSPOLITEJ POLSKIEJ

---

Warszawa, dnia 10 maja 2022 r.

Poz. 976

### ROZPORZĄDZENIE MINISTRA KLIMATU I ŚRODOWISKA<sup>1)</sup>

z dnia 25 marca 2022 r.

#### w sprawie specjalnego obszaru ochrony siedlisk Źródła Rajecznicy (PLH240033)

Na podstawie art. 27a ust. 1 ustawy z dnia 16 kwietnia 2004 r. o ochronie przyrody (Dz. U. z 2022 r. poz. 916) zarządza się, co następuje:

§ 1. 1. Wyznacza się specjalny obszar ochrony siedlisk Źródła Rajecznicy (PLH240033<sup>2)</sup>), obejmujący obszar 194,27 ha, położony w województwie śląskim.

2. Granica obszaru, o którym mowa w ust. 1, w postaci wykazu współrzędnych punktów załamania granicy, jest określona w załączniku nr 1 do rozporządzenia.

§ 2. Mapa obszaru, o którym mowa w § 1, jest określona w załączniku nr 2 do rozporządzenia.

§ 3. Obszar, o którym mowa w § 1, wyznacza się w celu:

- 1) trwałej ochrony:
  - a) siedlisk przyrodniczych,
  - b) populacji zagrożonych wyginięciem gatunków roślin lub
- 2) odtworzenia właściwego stanu ochrony siedlisk przyrodniczych lub właściwego stanu ochrony gatunków, o których mowa w pkt 1 lit. b

– w stosunku do przedmiotów ochrony.

§ 4. Przedmiotem ochrony na obszarze, o którym mowa w § 1, są:

- 1) siedliska przyrodnicze określone w załączniku nr 3 do rozporządzenia;
- 2) gatunki roślin, określone w załączniku nr 4 do rozporządzenia, oraz ich siedliska.

§ 5. Rozporządzenie wchodzi w życie po upływie 14 dni od dnia ogłoszenia.

Minister Klimatu i Środowiska: *A. Moskwa*

---

<sup>1)</sup> Minister Klimatu i Środowiska kieruje działem administracji rządowej – środowisko, na podstawie § 1 ust. 2 pkt 3 rozporządzenia Prezesa Rady Ministrów z dnia 27 października 2021 r. w sprawie szczegółowego zakresu działania Ministra Klimatu i Środowiska (Dz. U. poz. 1949).

<sup>2)</sup> Kod obszaru został określony zgodnie z decyzją wykonawczą Komisji (UE) 2021/161 z dnia 21 stycznia 2021 r. w sprawie przyjęcia czternastego zaktualizowanego wykazu terenów mających znaczenie dla Wspólnoty składających się na kontynentalny region biogeograficzny (notyfikowaną jako dokument nr C(2021) 21) (Dz. Urz. UE L 51 z 15.02.2021, str. 330).

Załączniki do rozporządzenia Ministra Klimatu i Środowiska  
z dnia 25 marca 2022 r. (poz. 976)

## Załącznik nr 1

GRANICA SPECJALNEGO OBSZARU OCHRONY SIEDLISK  
ŹRÓDŁA RAJECZNICY (PLH240033)

Numer punktu załamania granicy	Współrzędne punktów załamania granicy (PL-1992) <sup>1)</sup>	
	X	Y
1	2	3
1	303453,34	552266,97
2	303422,71	552233,29
3	303379,58	552218,75
4	303372,26	552227,81
5	303312,12	552186,73
6	303276,33	552089,13
7	303277,31	552085,55
8	303273,97	552075,52
9	303236,61	551963,50
10	303234,96	551958,53
11	303180,98	551796,17
12	303174,86	551776,41
13	303140,68	551666,05
14	303122,82	551608,39
15	303101,64	551539,99
16	302906,71	551701,50
17	302878,60	551724,79
18	302836,76	551759,45
19	302813,84	551778,44
20	302812,31	551779,72
21	302722,17	551855,11
22	302716,22	551860,09
23	302708,73	551866,35
24	302678,70	551891,47
25	302652,22	551913,62
26	302626,10	551935,47
27	302616,76	551943,21
28	302569,51	551982,48
29	302561,60	551989,06

<sup>1)</sup> Układ współrzędnych płaskich prostokątnych PL-1992 jest jednym z układów tworzących państwowy system odniesień przestrzennych, o którym mowa w przepisach wydanych na podstawie art. 3 ust. 5 ustawy z dnia 17 maja 1989 r. – Prawo geodezyjne i kartograficzne (Dz. U. z 2021 r. poz. 1990).

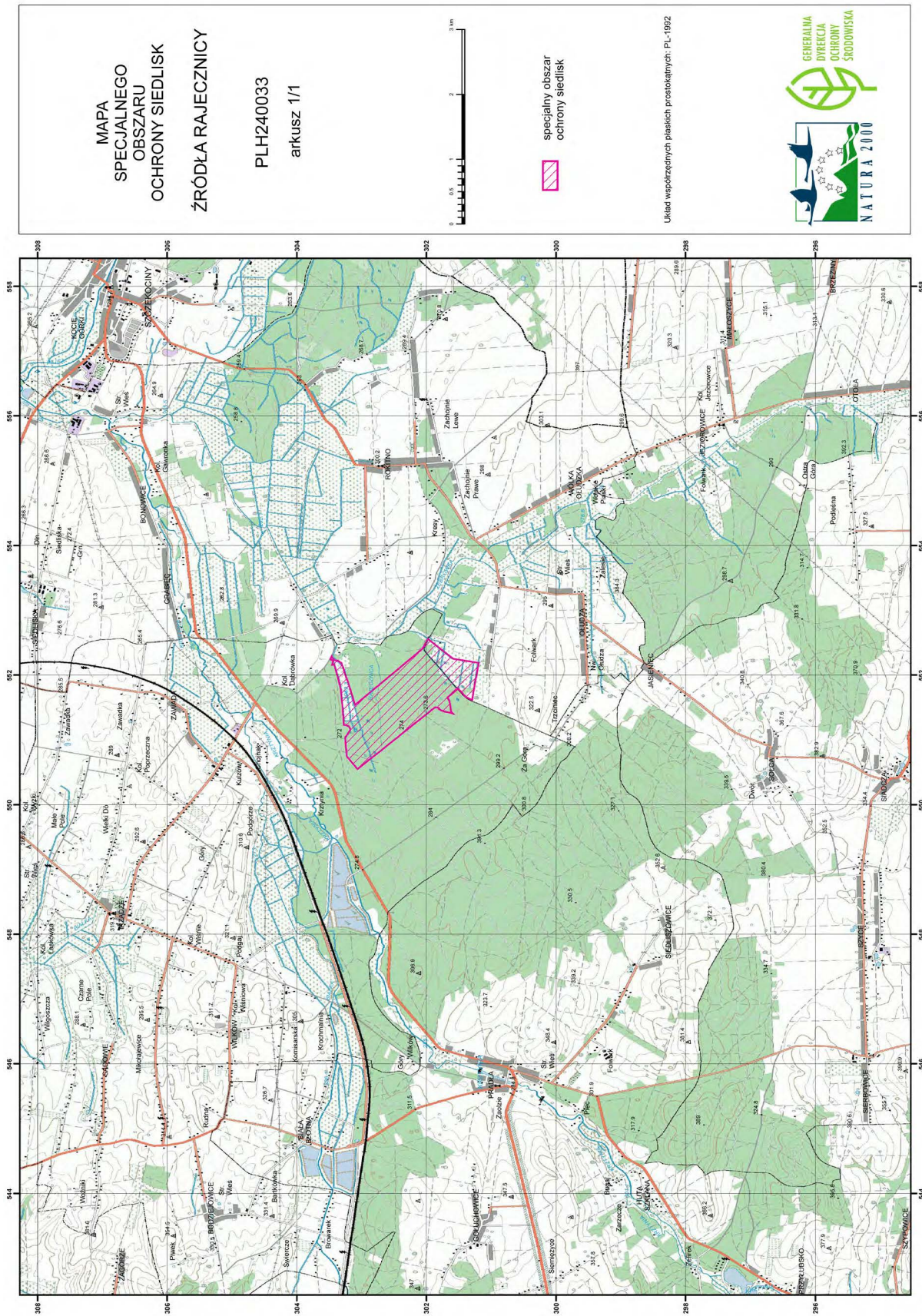
1	2	3
30	302452,81	552079,50
31	302430,35	552098,17
32	302428,43	552099,77
33	302298,32	552207,91
34	302122,77	552353,83
35	302064,94	552401,90
36	302060,26	552409,02
37	301975,00	552557,74
38	301585,93	552250,11
39	301191,21	552186,55
40	301221,50	552023,69
41	301250,82	551870,40
42	301263,01	551800,14
43	301277,15	551715,04
44	301295,29	551615,37
45	301331,87	551633,33
46	301397,50	551662,38
47	301448,29	551721,54
48	301510,47	551789,40
49	301569,95	551742,17
50	301608,64	551710,79
51	301666,07	551664,21
52	301670,83	551642,12
53	301639,97	551597,54
54	301646,45	551580,07
55	301636,58	551570,45
56	301619,44	551436,30
57	301591,39	551402,70
58	301630,79	551416,67
59	301647,08	551422,45
60	301719,16	551432,78
61	301772,30	551455,91
62	301808,96	551481,00
63	301812,45	551495,23
64	301860,88	551502,84
65	301866,42	551503,55
66	301910,98	551468,10
67	301988,46	551406,05

1	2	3
68	302010,73	551388,22
69	302089,30	551325,30
70	302203,53	551233,82
71	302296,49	551159,38
72	302335,01	551128,53
73	302420,07	551060,41
74	302422,12	551058,77
75	302488,97	551005,23
76	302677,36	550854,36
77	302691,93	550842,69
78	302856,21	550712,49
79	302897,59	550679,69
80	303064,83	550547,15
81	303158,17	550659,75
82	303228,81	550744,97
83	303229,19	550748,70
84	303229,57	550752,43
85	303231,63	550772,71
86	303231,85	550774,83
87	303232,06	550776,94
88	303231,86	550790,26
89	303233,61	550805,71
90	303235,59	550825,78
91	303237,28	550844,14
92	303244,19	550919,04
93	303244,40	550921,30
94	303244,61	550923,56
95	303255,40	551040,64
96	303234,43	551061,31
97	303174,92	551158,24
98	303190,00	551199,73
99	303242,64	551227,17
100	303273,83	551231,46
101	303279,13	551306,23
102	303285,68	551381,36
103	303286,59	551387,01
104	303292,73	551460,53
105	303298,32	551527,35

1	2	3
106	303304,68	551603,50
107	303305,23	551609,68
108	303309,40	551656,73
109	303320,60	551783,02
110	303343,92	551870,28
111	303345,31	551875,49
112	303411,07	552118,95
113	303423,12	552161,66
114	303429,27	552161,32
115	303457,88	552159,75
116	303439,24	552218,51
117	303480,58	552244,53
118	303482,76	552252,68
119	303471,14	552269,01
120	303459,98	552289,80
121	303453,34	552266,97

Załącznik nr 2

MAPA SPECJALNEGO OBSZARU OCHRONY SIEDLISK ŹRÓDŁA RAJEJCZYNY (PLH240033)



## Załącznik nr 3

SIEDLISKA PRZYRODNICZE BĘDĄCE PRZEDMIOTEM OCHRONY  
NA SPECJALNYM OBSZARZE OCHRONY SIEDLISK ŹRÓDŁA RAJECZNICY (PLH240033)

Lp.	Kod <sup>1)</sup>	Nazwa
1	91E0	Łęgi wierzbowe, topolowe, olszowe i jesionowe ( <i>Salicetum albo-fragilis</i> , <i>Populetum albae</i> , <i>Alnenion glutinoso-incanae</i> ) i olsy źródliskowe

<sup>1)</sup> Kody siedlisk są zgodne z rozporządzeniem Ministra Środowiska z dnia 13 kwietnia 2010 r. w sprawie siedlisk przyrodniczych oraz gatunków będących przedmiotem zainteresowania Wspólnoty, a także kryteriów wyboru obszarów kwalifikujących się do uznania lub wyznaczenia jako obszary Natura 2000 (Dz. U. z 2014 r. poz. 1713).

## Załącznik nr 4

GATUNKI ROŚLIN BĘDĄCE PRZEDMIOTEM OCHRONY  
NA SPECJALNYM OBSZARZE OCHRONY SIEDLISK ŹRÓDŁA RAJECZNICY (PLH240033)

Lp.	Nazwa polska	Nazwa naukowa
1	warzucha polska	<i>Cochlearia polonica</i>