



DZIENNIK USTAW

RZECZYPOSPOLITEJ POLSKIEJ

Warszawa, dnia 25 maja 2023 r.

Poz. 1004

ROZPORZĄDZENIE MINISTRA KLIMATU I ŚRODOWISKA¹⁾

z dnia 3 kwietnia 2023 r.

w sprawie specjalnego obszaru ochrony siedlisk Komorów (PLH120055)

Na podstawie art. 27a ust. 1 ustawy z dnia 16 kwietnia 2004 r. o ochronie przyrody (Dz. U. z 2022 r. poz. 916, 1726, 2185 i 2375) zarządza się, co następuje:

§ 1. 1. Wyznacza się specjalny obszar ochrony siedlisk Komorów (PLH120055²⁾), obejmujący obszar 4,91 ha, położony w województwie małopolskim.

2. Granica obszaru, o którym mowa w ust. 1, w postaci wykazu współrzędnych punktów załamania granicy, jest określona w załączniku nr 1 do rozporządzenia.

§ 2. Mapa obszaru, o którym mowa w § 1, jest określona w załączniku nr 2 do rozporządzenia.

§ 3. Obszar, o którym mowa w § 1, wyznacza się w celu:

- 1) trwałej ochrony siedlisk przyrodniczych lub
- 2) odtworzenia właściwego stanu ochrony siedlisk przyrodniczych

– w stosunku do przedmiotów ochrony.

§ 4. Przedmiotem ochrony na obszarze, o którym mowa w § 1, są siedliska przyrodnicze określone w załączniku nr 3 do rozporządzenia.

§ 5. Rozporządzenie wchodzi w życie po upływie 14 dni od dnia ogłoszenia.

Minister Klimatu i Środowiska: *A. Moskwa*

¹⁾ Minister Klimatu i Środowiska kieruje działem administracji rządowej – środowisko, na podstawie § 1 ust. 2 pkt 3 rozporządzenia Prezesa Rady Ministrów z dnia 27 października 2021 r. w sprawie szczegółowego zakresu działania Ministra Klimatu i Środowiska (Dz. U. poz. 1949).

²⁾ Kod obszaru został określony zgodnie z decyzją wykonawczą Komisji (UE) 2023/244 z dnia 26 stycznia 2023 r. w sprawie przyjęcia szesnastego zaktualizowanego wykazu terenów mających znaczenie dla Wspólnoty składających się na kontynentalny region biogeograficzny (notyfikowaną jako dokument nr C(2023) 607) (Dz. Urz. UE L 36 z 07.02.2023, str. 384).

Załączniki do rozporządzenia Ministra Klimatu i Środowiska
z dnia 3 kwietnia 2023 r. (Dz. U. poz. 1004)

Załącznik nr 1**GRANICA SPECJALNEGO OBSZARU OCHRONY SIEDLISK
KOMORÓW (PLH120055)**

Numer punktu załamania granicy	Współrzędne punktów załamania granicy (PL-1992) ¹⁾	
	X	Y
1	2	3
1	275921,76	572384,78
2	275917,74	572392,10
3	275922,49	572398,32
4	275913,35	572411,12
5	275906,40	572409,66
6	275903,83	572412,95
7	275902,37	572430,15
8	275900,54	572432,71
9	275895,79	572433,44
10	275884,44	572430,88
11	275878,22	572430,15
12	275868,34	572439,29
13	275859,56	572451,73
14	275858,83	572458,32
15	275856,27	572459,78
16	275848,95	572464,91
17	275839,44	572469,66
18	275832,49	572475,15
19	275833,95	572479,18
20	275831,02	572482,47
21	275824,44	572484,30
22	275818,58	572489,05
23	275817,85	572496,37
24	275823,34	572502,59
25	275810,53	572531,50
26	275805,41	572539,91
27	275796,63	572543,94
28	275788,22	572539,91
29	275784,19	572541,01

¹⁾ Układ współrzędnych płaskich prostokątnych PL-1992 jest jednym z układów tworzących państwowy system odniesień przestrzennych, o którym mowa w przepisach wydanych na podstawie art. 3 ust. 5 ustawy z dnia 17 maja 1989 r. – Prawo geodezyjne i kartograficzne (Dz. U. z 2021 r. poz. 1990, z 2022 r. poz. 1846 i 2185 oraz z 2023 r. poz. 803).

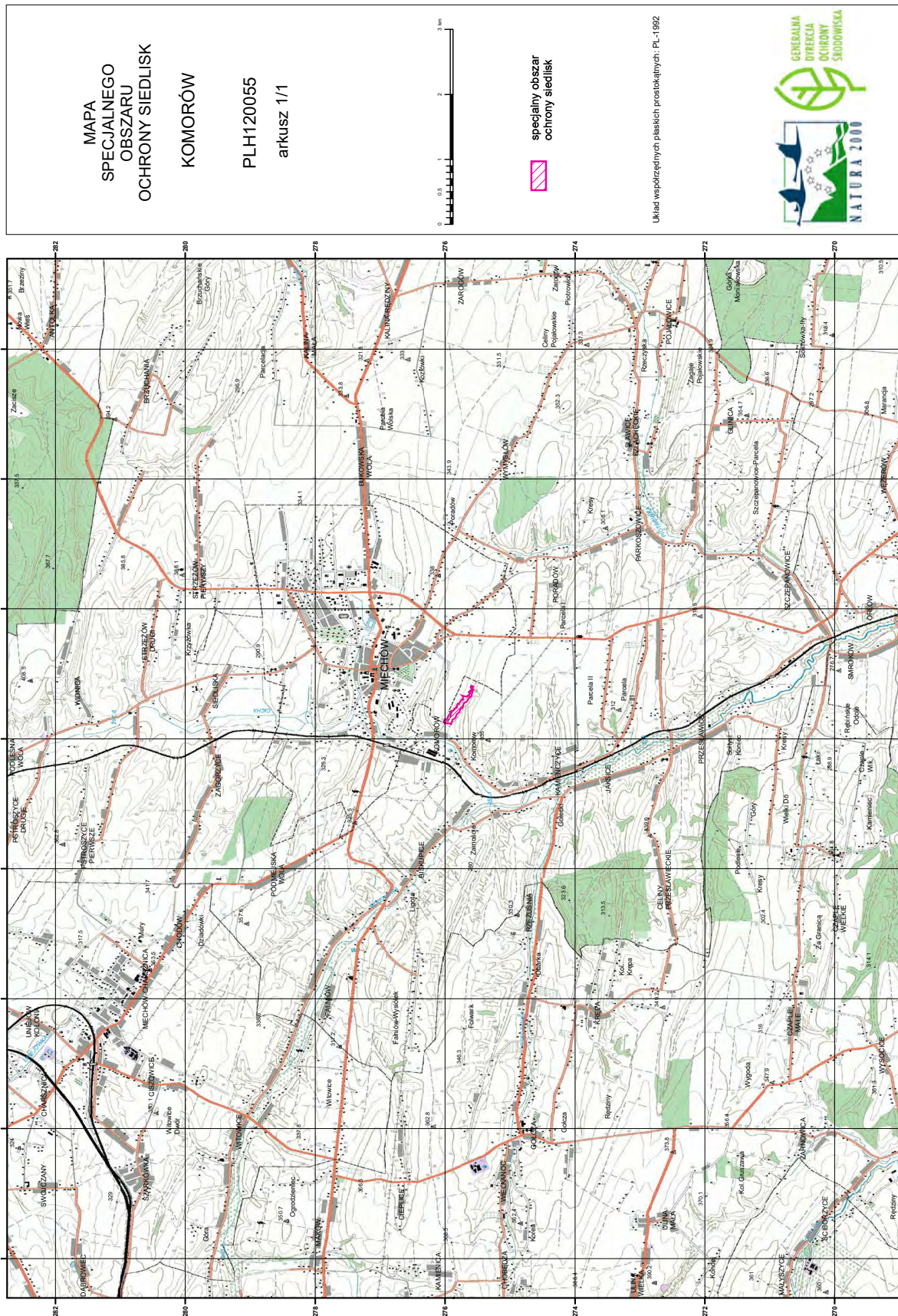
1	2	3
30	275767,36	572570,65
31	275749,43	572595,16
32	275744,31	572601,02
33	275730,77	572601,02
34	275724,19	572601,38
35	275722,72	572605,04
36	275723,82	572607,97
37	275732,60	572617,48
38	275725,65	572630,29
39	275721,62	572643,82
40	275721,99	572650,78
41	275726,38	572658,09
42	275732,97	572663,95
43	275722,72	572661,02
44	275701,50	572655,17
45	275677,72	572651,14
46	275664,18	572649,31
47	275653,94	572664,68
48	275648,81	572663,22
49	275641,49	572662,12
50	275636,01	572663,95
51	275626,49	572687,73
52	275626,13	572696,15
53	275629,42	572698,71
54	275626,49	572702,37
55	275620,64	572703,10
56	275616,61	572706,76
57	275616,98	572713,34
58	275621,74	572720,29
59	275631,62	572723,95
60	275617,35	572739,69
61	275607,47	572735,66
62	275601,25	572734,20
63	275597,59	572737,12
64	275594,30	572752,49
65	275593,20	572774,81
66	275597,22	572785,42
67	275606,37	572793,47

1	2	3
68	275597,95	572817,25
69	275563,56	572807,74
70	275571,25	572796,40
71	275577,10	572788,35
72	275579,29	572781,40
73	275577,83	572772,98
74	275570,51	572763,83
75	275566,85	572758,35
76	275567,95	572753,96
77	275568,68	572751,76
78	275574,33	572740,45
79	275577,83	572729,08
80	275582,95	572710,05
81	275585,28	572697,75
82	275588,19	572685,01
83	275591,99	572668,47
84	275594,22	572661,32
85	275598,02	572656,40
86	275604,06	572653,71
87	275608,98	572652,37
88	275612,55	572647,90
89	275616,13	572639,86
90	275628,65	572632,03
91	275635,80	572624,21
92	275644,97	572608,11
93	275651,90	572594,70
94	275659,27	572584,64
95	275665,98	572576,82
96	275673,36	572568,77
97	275681,41	572565,19
98	275690,79	572562,51
99	275698,17	572558,04
100	275706,89	572551,33
101	275713,60	572543,28
102	275717,40	572533,89
103	275718,51	572524,51
104	275719,86	572514,89
105	275722,31	572507,29

1	2	3
106	275727,23	572495,00
107	275734,61	572482,26
108	275739,75	572474,21
109	275748,47	572470,41
110	275757,19	572465,71
111	275763,67	572461,02
112	275767,25	572455,21
113	275769,93	572447,38
114	275773,95	572434,42
115	275779,54	572420,56
116	275782,22	572413,85
117	275786,70	572407,14
118	275794,07	572402,00
119	275810,61	572388,59
120	275819,56	572380,09
121	275826,71	572366,23
122	275831,63	572350,14
123	275836,10	572336,73
124	275842,36	572325,55
125	275850,41	572316,61
126	275859,35	572310,35
127	275871,42	572306,32
128	275881,26	572301,85
129	275886,62	572297,38
130	275888,86	572288,89
131	275889,75	572277,26
132	275892,43	572267,43
133	275898,69	572257,59
134	275905,40	572248,20
135	275910,32	572239,71
136	275912,55	572233,00
137	275912,49	572228,72
138	275919,65	572232,14
139	275935,82	572235,87
140	275950,44	572236,49
141	275964,12	572236,49
142	275975,63	572235,56
143	275983,41	572235,56

1	2	3
144	275991,80	572235,87
145	275998,33	572238,67
146	276005,49	572239,60
147	276010,78	572240,53
148	276011,40	572246,75
149	276015,44	572254,22
150	276020,42	572261,68
151	276012,50	572276,84
152	276010,31	572292,21
153	276001,16	572292,94
154	275990,18	572292,57
155	275981,40	572299,53
156	275972,26	572307,94
157	275958,69	572330,31
158	275945,18	572365,75
159	275934,93	572378,56
160	275925,79	572385,87
161	275921,76	572384,78

MAPA SPECJALNEGO OBSZARU OCHRONY SIEDLISK KOMORÓW (PLH120055)



MAPA
SPECJALNEGO
OBSZARU
OCHRONY SIEDLISK

KOMORÓW

PLH120055

arkusz 1/1

specjalny obszar
ochrony siedlisk

Układ współrzędnych płaskich prostokątnych: PL-1992



Załącznik nr 3

SIEDLISKA PRZYRODNICZE BĘDĄCE PRZEDMIOTEM OCHRONY
NA SPECJALNYM OBSZARZE OCHRONY SIEDLISK KOMORÓW (PLH120055)

Lp.	Kod ¹⁾	Nazwa
1	6210	Murawy kserotermiczne (<i>Festuco-Brometea</i> i ciepłolubne murawy z <i>Asplenion septentrionalis</i> <i>Festucion pallentis</i>)

¹⁾ Kody siedlisk są zgodne z rozporządzeniem Ministra Środowiska z dnia 13 kwietnia 2010 r. w sprawie siedlisk przyrodniczych oraz gatunków będących przedmiotem zainteresowania Wspólnoty, a także kryteriów wyboru obszarów kwalifikujących się do uznania lub wyznaczenia jako obszary Natura 2000 (Dz. U. z 2014 r. poz. 1713).