



# DZIENNIK USTAW

## RZECZYPOSPOLITEJ POLSKIEJ

---

Warszawa, dnia 2 stycznia 2023 r.

Poz. 11

### ROZPORZĄDZENIE MINISTRA KLIMATU I ŚRODOWISKA<sup>1)</sup>

z dnia 2 listopada 2022 r.

#### w sprawie specjalnego obszaru ochrony siedlisk Skawiński obszar łąkowy (PLH120079)

Na podstawie art. 27a ust. 1 ustawy z dnia 16 kwietnia 2004 r. o ochronie przyrody (Dz. U. z 2022 r. poz. 916, 1726 i 2185) zarządza się, co następuje:

§ 1. 1. Wyznacza się specjalny obszar ochrony siedlisk Skawiński obszar łąkowy (PLH120079<sup>2)</sup>), obejmujący obszar 44,13 ha, położony w województwie małopolskim.

2. Granica obszaru, o którym mowa w ust. 1, w postaci wykazu współrzędnych punktów załamania granicy, jest określona w załączniku nr 1 do rozporządzenia.

§ 2. Mapa obszaru, o którym mowa w § 1, jest określona w załączniku nr 2 do rozporządzenia.

§ 3. Obszar, o którym mowa w § 1, wyznacza się w celu:

- 1) trwałej ochrony:
  - a) siedlisk przyrodniczych,
  - b) populacji zagrożonych wyginięciem gatunków zwierząt innych niż ptaki lub
- 2) odtworzenia właściwego stanu ochrony siedlisk przyrodniczych lub właściwego stanu ochrony gatunków, o których mowa w pkt 1 lit. b

– w stosunku do przedmiotów ochrony.

§ 4. Przedmiotem ochrony na obszarze, o którym mowa w § 1, są:

- 1) siedliska przyrodnicze określone w załączniku nr 3 do rozporządzenia;
- 2) gatunki zwierząt innych niż ptaki, określone w załączniku nr 4 do rozporządzenia, oraz ich siedliska.

§ 5. Rozporządzenie wchodzi w życie po upływie 14 dni od dnia ogłoszenia.

Minister Klimatu i Środowiska: *A. Moskwa*

---

<sup>1)</sup> Minister Klimatu i Środowiska kieruje działem administracji rządowej – środowisko, na podstawie § 1 ust. 2 pkt 3 rozporządzenia Prezesa Rady Ministrów z dnia 27 października 2021 r. w sprawie szczegółowego zakresu działania Ministra Klimatu i Środowiska (Dz. U. poz. 1949).

<sup>2)</sup> Kod obszaru został określony zgodnie z decyzją wykonawczą Komisji (UE) 2022/231 z dnia 16 lutego 2022 r. w sprawie przyjęcia piętnastego zaktualizowanego wykazu terenów mających znaczenie dla Wspólnoty składających się na kontynentalny region biogeograficzny (notyfikowaną jako dokument nr C(2022) 854) (Dz. Urz. UE L 39 z 21.02.2022, str. 14).

Załączniki do rozporządzenia Ministra Klimatu i Środowiska  
z dnia 2 listopada 2022 r. (Dz. U. z 2023 r. poz. 11)

**Załącznik nr 1****GRANICA SPECJALNEGO OBSZARU OCHRONY SIEDLISK  
SKAWIŃSKI OBSZAR ŁĄKOWY (PLH120079)**

Numer punktu załamania granicy	Współrzędne punktów załamania granicy (PL-1992) <sup>1)</sup>	
	X	Y
1	2	3
1	237206,56	560031,61
2	237205,31	560045,61
3	237206,06	560054,61
4	237205,81	560061,35
5	237206,06	560068,60
6	237204,31	560079,60
7	237202,07	560088,35
8	237199,82	560095,59
9	237196,57	560107,34
10	237192,32	560123,34
11	237189,82	560137,08
12	237183,57	560156,83
13	237180,32	560169,32
14	237178,32	560179,82
15	237178,57	560190,57
16	237179,82	560201,57
17	237183,07	560212,06
18	237187,50	560225,39
19	237189,32	560230,31
20	237191,07	560237,81
21	237189,82	560250,05
22	237187,57	560266,05
23	237187,57	560276,05
24	237188,30	560281,74
25	237195,59	560293,53
26	237207,06	560307,79
27	237228,06	560335,03
28	237234,56	560345,53

<sup>1)</sup> Układ współrzędnych płaskich prostokątnych PL-1992 jest jednym z układów tworzących państwowy system odniesień przestrzennych, o którym mowa w przepisach wydanych na podstawie art. 3 ust. 5 ustawy z dnia 17 maja 1989 r. – Prawo geodezyjne i kartograficzne (Dz. U. z 2021 r. poz. 1990 oraz z 2022 r. poz. 1846 i 2185).

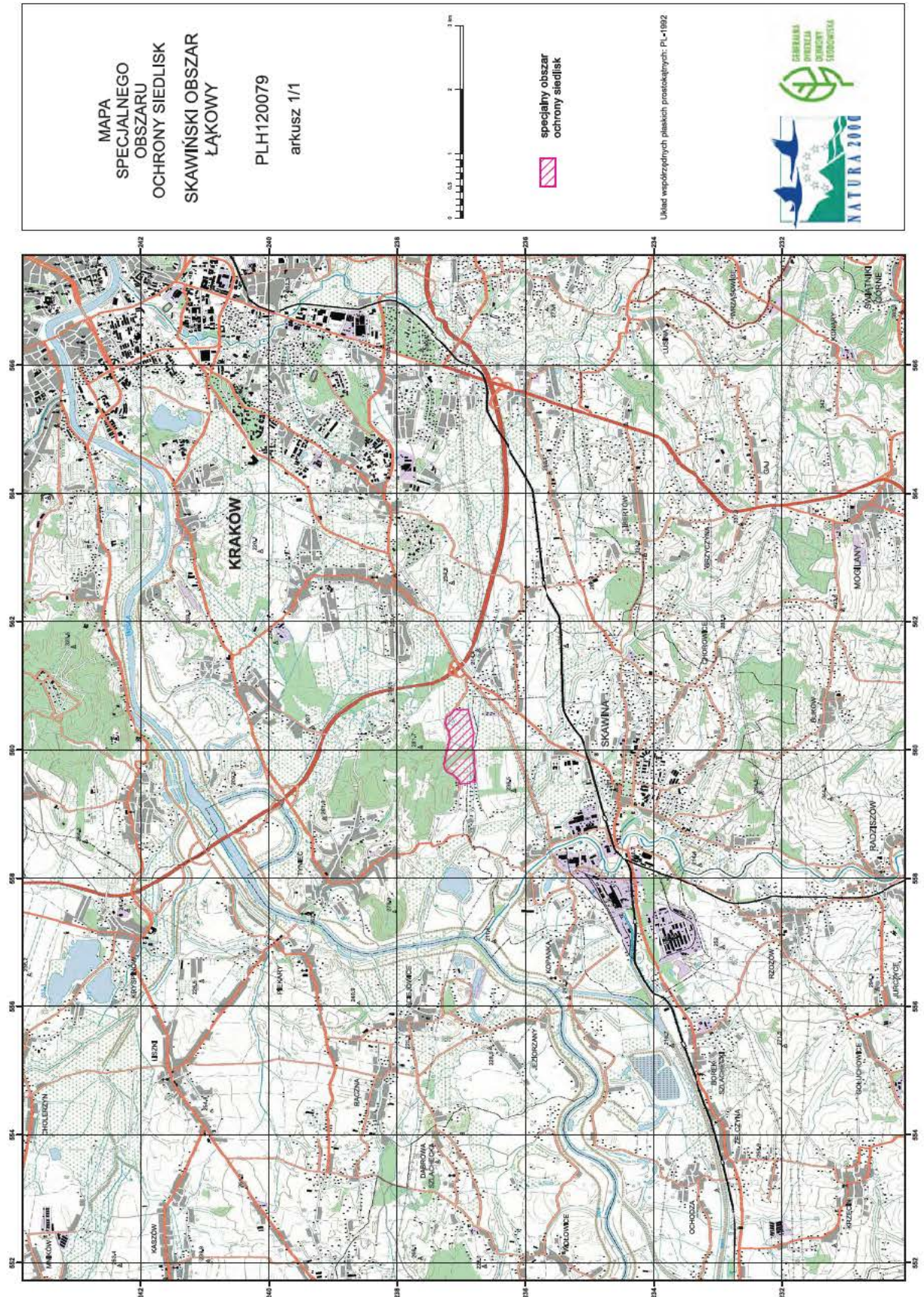
1	2	3
29	237237,56	560359,02
30	237241,05	560379,77
31	237245,05	560393,51
32	237246,80	560407,76
33	237247,30	560418,76
34	237243,80	560431,00
35	237241,30	560444,25
36	237240,30	560457,25
37	237238,06	560475,99
38	237237,19	560485,14
39	237233,72	560494,73
40	237230,79	560500,85
41	237226,53	560507,24
42	237220,14	560514,43
43	237211,09	560520,56
44	237199,90	560526,42
45	237181,79	560534,41
46	237173,54	560540,27
47	237165,55	560547,99
48	237156,49	560557,84
49	237148,24	560569,56
50	237129,33	560594,33
51	237112,29	560619,63
52	237108,11	560622,74
53	236964,62	560628,08
54	236890,32	560630,08
55	236888,72	560609,31
56	236882,60	560568,00
57	236852,93	560450,59
58	236828,10	560361,19
59	236810,96	560291,66
60	236806,83	560279,27
61	236805,45	560271,25
62	236805,24	560270,07
63	236805,24	560259,27
64	236813,50	560184,02
65	236830,02	560045,26
66	236829,15	560036,56

1	2	3
67	236815,66	560010,87
68	236799,23	559987,15
69	236796,54	559982,86
70	236796,78	559977,57
71	236798,00	559969,39
72	236800,05	559936,46
73	236802,16	559904,23
74	236800,61	559893,64
75	236796,51	559878,54
76	236788,59	559838,26
77	236790,33	559779,39
78	236791,03	559745,96
79	236787,55	559722,62
80	236777,97	559673,69
81	236775,79	559621,37
82	236773,27	559572,33
83	236773,09	559496,23
84	236786,16	559496,01
85	236849,65	559499,20
86	236861,78	559499,66
87	236862,75	559493,94
88	236865,22	559476,44
89	236971,62	559470,45
90	237024,73	559464,86
91	237025,11	559467,76
92	237028,61	559494,26
93	237032,11	559506,25
94	237038,36	559520,50
95	237043,61	559528,75
96	237053,11	559540,24
97	237073,35	559561,99
98	237087,35	559576,23
99	237095,09	559584,48
100	237106,34	559595,48
101	237117,24	559605,28
102	237137,37	559616,41
103	237144,79	559620,51
104	237212,12	559650,30

1	2	3
105	237225,06	559658,71
106	237231,56	559666,21
107	237239,47	559677,64
108	237250,80	559693,20
109	237254,55	559703,70
110	237261,05	559721,45
111	237263,80	559728,94
112	237268,55	559740,94
113	237271,30	559753,94
114	237270,30	559764,18
115	237269,80	559773,18
116	237267,80	559780,68
117	237264,55	559792,93
118	237260,68	559810,80
119	237256,05	559832,92
120	237253,30	559859,66
121	237252,05	559877,15
122	237250,80	559887,90
123	237242,05	559913,89
124	237238,56	559927,89
125	237236,56	559943,39
126	237234,31	559960,88
127	237231,56	559975,63
128	237227,56	559985,62
129	237222,81	559996,37
130	237214,06	560011,12
131	237210,06	560019,86
132	237206,56	560031,61

Załącznik nr 2

MAPA SPECJALNEGO OBSZARU OCHRONY SIEDLISK SKAWIŃSKI OBSZAR ŁAKOWY (PLH120079)



MAPA  
SPECJALNEGO  
OBSZARU  
OCHRONY SIEDLISK  
SKAWIŃSKI OBSZAR  
ŁAKOWY

PLH120079  
arkusz 1/1



specjalny obszar  
ochrony siedlak

Układ współrzędnych płaskich prostokątnych: PL-1992



## Załącznik nr 3

SIEDLISKA PRZYRODNICZE BĘDĄCE PRZEDMIOTEM OCHRONY  
NA SPECJALNYM OBSZARZE OCHRONY SIEDLISK SKAWIŃSKI OBSZAR ŁĄKOWY (PLH120079)

Lp.	Kod <sup>1)</sup>	Nazwa
1	6410	Zmienneowilgotne łąki trzęślicowe ( <i>Molinion</i> )
2	6510	Niżowe i górskie świeże łąki użytkowane ekstensywnie ( <i>Arrhenatherion elatioris</i> )

<sup>1)</sup> Kody siedlisk są zgodne z rozporządzeniem Ministra Środowiska z dnia 13 kwietnia 2010 r. w sprawie siedlisk przyrodniczych oraz gatunków będących przedmiotem zainteresowania Wspólnoty, a także kryteriów wyboru obszarów kwalifikujących się do uznania lub wyznaczenia jako obszary Natura 2000 (Dz. U. z 2014 r. poz. 1713).

## Załącznik nr 4

GATUNKI ZWIERZĄT INNYCH NIŻ PTAKI, BĘDĄCE PRZEDMIOTEM OCHRONY  
NA SPECJALNYM OBSZARZE OCHRONY SIEDLISK SKAWIŃSKI OBSZAR ŁĄKOWY (PLH120079)

Lp.	Nazwa polska	Nazwa naukowa	Populacja objęta ochroną
1	czerwończyk fioletek	<i>Lycaena helle</i>	osiadła
2	czerwończyk nieparek	<i>Lycaena dispar</i>	osiadła
3	modraszek nausitous	<i>Maculinea (Phengaris) nausithous</i>	osiadła
4	modraszek telejus	<i>Maculinea (Phengaris) teleius</i>	osiadła