



DZIENNIK USTAW

RZECZYPOSPOLITEJ POLSKIEJ

Warszawa, dnia 16 stycznia 2023 r.

Poz. 117

ROZPORZĄDZENIE MINISTRA KLIMATU I ŚRODOWISKA¹⁾

z dnia 28 grudnia 2022 r.

w sprawie specjalnego obszaru ochrony siedlisk Koło Grobli (PLH120008)

Na podstawie art. 27a ust. 1 ustawy z dnia 16 kwietnia 2004 r. o ochronie przyrody (Dz. U. z 2022 r. poz. 916, 1726, 2185 i 2375) zarządza się, co następuje:

§ 1. 1. Wyznacza się specjalny obszar ochrony siedlisk Koło Grobli (PLH120008²⁾), obejmujący obszar 599,85 ha, położony w województwie małopolskim, składający się z dwóch powiązanych funkcjonalnie enklaw.

2. Granica obszaru, o którym mowa w ust. 1, w postaci wykazu współrzędnych punktów załamania granicy, jest określona w załączniku nr 1 do rozporządzenia.

§ 2. Mapa obszaru, o którym mowa w § 1, jest określona w załączniku nr 2 do rozporządzenia.

§ 3. Obszar, o którym mowa w § 1, wyznacza się w celu:

- 1) trwałej ochrony:
 - a) siedlisk przyrodniczych,
 - b) populacji zagrożonych wyginięciem gatunków zwierząt innych niż ptaki lub
- 2) odtworzenia właściwego stanu ochrony siedlisk przyrodniczych lub właściwego stanu ochrony gatunków, o których mowa w pkt 1 lit. b

– w stosunku do przedmiotów ochrony.

§ 4. Przedmiotem ochrony na obszarze, o którym mowa w § 1, są:

- 1) siedliska przyrodnicze określone w załączniku nr 3 do rozporządzenia;
- 2) gatunki zwierząt innych niż ptaki, określone w załączniku nr 4 do rozporządzenia, oraz ich siedliska.

§ 5. Rozporządzenie wchodzi w życie po upływie 14 dni od dnia ogłoszenia.

Minister Klimatu i Środowiska: *A. Moskwa*

¹⁾ Minister Klimatu i Środowiska kieruje działem administracji rządowej – środowisko, na podstawie § 1 ust. 2 pkt 3 rozporządzenia Prezesa Rady Ministrów z dnia 27 października 2021 r. w sprawie szczegółowego zakresu działania Ministra Klimatu i Środowiska (Dz. U. poz. 1949).

²⁾ Kod obszaru został określony zgodnie z decyzją wykonawczą Komisji (UE) 2022/231 z dnia 16 lutego 2022 r. w sprawie przyjęcia piętnastego zaktualizowanego wykazu terenów mających znaczenie dla Wspólnoty składających się na kontynentalny region biogeograficzny (notyfikowaną jako dokument nr C(2022) 854) (Dz. Urz. UE L 39 z 21.02.2022, str. 14).

Załączniki do rozporządzenia Ministra Klimatu i Środowiska
z dnia 28 grudnia 2022 r. (Dz. U. z 2023 r. poz. 117)

Załącznik nr 1**GRANICA SPECJALNEGO OBSZARU OCHRONY SIEDLISK
KOŁO GROBLI (PLH120008)¹⁾****1) granica pierwszej enklawy obszaru**

Numer punktu załamania granicy	Współrzędne punktów załamania granicy (PL-1992) ²⁾	
	X	Y
1	2	3
1	247891,60	594161,14
2	247859,18	594249,62
3	247834,97	594231,56
4	247825,58	594224,55
5	247826,52	594217,99
6	247828,15	594206,63
7	247800,16	594187,74
8	247802,70	594141,24
9	247807,55	594109,53
10	247814,26	594075,06
11	247835,37	593991,37
12	247835,49	593990,91
13	247836,76	593985,90
14	247843,42	593959,74
15	247853,10	593929,66
16	247863,58	593904,46
17	247862,42	593904,70
18	247737,77	593930,86
19	247706,87	593966,98
20	247698,31	593961,27
21	247697,06	593960,44
22	247681,69	593950,19
23	247609,70	593871,74
24	247587,88	593847,63
25	247546,91	593802,35
26	247513,58	593765,83
27	247512,84	593765,03

¹⁾ Specjalny obszar ochrony siedlisk Koło Grobli (PLH120008) składa się z dwóch powiązanych funkcjonalnie enklaw.

²⁾ Układ współrzędnych płaskich prostokątnych PL-1992 jest jednym z układów tworzących państwowy system odniesień przestrzennych, o którym mowa w przepisach wydanych na podstawie art. 3 ust. 5 ustawy z dnia 17 maja 1989 r. – Prawo geodezyjne i kartograficzne (Dz. U. z 2021 r. poz. 1990 oraz z 2022 r. poz. 1846 i 2185).

1	2	3
28	247483,39	593732,76
29	247402,90	593644,16
30	247353,12	593589,69
31	247350,82	593587,88
32	247344,83	593583,15
33	247314,65	593566,51
34	247244,95	593528,08
35	247169,15	593485,73
36	247103,85	593449,24
37	247088,87	593440,87
38	247085,91	593439,22
39	246969,68	593374,82
40	246857,70	593311,47
41	246826,11	593392,95
42	246788,87	593380,09
43	246642,81	593334,30
44	246641,04	593335,44
45	246638,42	593337,14
46	246635,13	593339,26
47	246626,43	593344,13
48	246578,97	593281,28
49	246577,59	593279,45
50	246555,16	593262,48
51	246542,43	593241,72
52	246532,28	593214,34
53	246522,65	593200,95
54	246515,58	593192,85
55	246509,97	593186,42
56	246489,65	593167,93
57	246468,94	593138,99
58	246465,85	593128,53
59	246455,17	593107,19
60	246442,66	593081,33
61	246434,05	593059,51
62	246431,65	593053,45
63	246424,01	593048,64
64	246373,74	593042,31
65	246254,39	593027,27

1	2	3
66	246240,08	593010,65
67	246184,63	592946,20
68	246170,64	592929,95
69	246158,37	592840,37
70	246158,10	592838,38
71	246157,30	592832,59
72	246156,86	592829,38
73	246156,36	592825,73
74	246141,95	592719,13
75	246138,27	592693,39
76	246126,31	592609,70
77	246106,08	592593,15
78	246079,37	592571,30
79	246029,72	592500,65
80	246007,72	592411,20
81	246086,26	592316,22
82	246068,00	592185,34
83	246067,30	592179,70
84	246067,04	592177,50
85	246055,12	592080,18
86	246053,15	592064,94
87	246038,50	591951,65
88	246065,61	591880,30
89	246081,48	591838,56
90	246080,46	591824,02
91	246078,63	591798,02
92	246076,01	591765,23
93	246073,12	591736,55
94	246068,45	591690,23
95	246067,82	591683,98
96	246099,66	591550,16
97	246093,74	591530,94
98	246103,68	591507,16
99	246097,24	591393,61
100	246130,13	591527,93
101	246168,45	591627,37
102	246181,95	591658,19
103	246142,95	591669,40

1	2	3
104	246154,23	591724,87
105	246154,53	591726,34
106	246211,87	591719,26
107	246241,44	591763,14
108	246247,31	591771,86
109	246247,99	591772,86
110	246260,19	591790,97
111	246305,72	591858,54
112	246336,33	591895,85
113	246369,90	591936,77
114	246437,45	592008,51
115	246511,18	592079,04
116	246555,00	592115,80
117	246557,05	592117,53
118	246579,87	592136,68
119	246724,80	592245,51
120	246803,51	592299,57
121	246819,91	592310,84
122	246821,16	592316,42
123	246846,89	592331,53
124	246892,86	592358,51
125	246979,68	592409,47
126	247011,83	592426,34
127	247018,30	592429,73
128	247021,95	592431,65
129	247023,16	592432,29
130	247107,16	592476,36
131	247110,74	592474,95
132	247161,78	592508,13
133	247204,04	592529,71
134	247254,63	592555,54
135	247309,28	592575,51
136	247322,80	592578,82
137	247371,51	592590,73
138	247436,76	592594,98
139	247451,84	592595,96
140	247523,19	592595,01
141	247467,55	592695,72

1	2	3
142	247415,12	592762,10
143	247412,92	592764,90
144	247419,05	592772,17
145	247505,08	592874,20
146	247587,31	592971,17
147	247595,70	592981,07
148	247624,39	593014,90
149	247629,45	593024,64
150	247645,39	593055,32
151	247660,37	593061,52
152	247718,77	593085,68
153	247768,00	593099,32
154	247794,85	593102,14
155	247798,22	593102,49
156	247914,22	593114,68
157	247927,18	593116,05
158	247957,63	593111,90
159	247990,92	593091,57
160	248001,05	593094,31
161	248002,24	593094,63
162	248157,69	593136,74
163	248190,12	593146,67
164	248229,15	593158,62
165	248312,95	593172,39
166	248317,16	593173,09
167	248264,76	593294,08
168	248216,20	593404,63
169	248214,43	593408,75
170	248178,48	593492,07
171	248161,56	593531,28
172	248119,92	593626,49
173	248119,21	593628,11
174	248105,95	593658,44
175	248050,93	593786,40
176	248029,08	593837,19
177	248027,13	593841,71
178	247997,92	593909,62
179	247942,27	594041,12
180	247891,60	594161,14

2) granica drugiej enklawy obszaru

Numer punktu załamania granicy	Współrzędne punktów załamania granicy (PL-1992) ²⁾	
	X	Y
1	2	3
1	250130,34	597485,71
2	250129,07	597484,91
3	250161,11	597569,24
4	250280,33	597603,58
5	250279,33	597619,37
6	250269,23	597712,19
7	250269,31	597798,63
8	250283,88	597896,67
9	250303,62	597969,23
10	250310,64	597995,04
11	250314,06	598004,95
12	250328,94	598048,15
13	250327,95	598048,84
14	250274,16	598085,99
15	250274,80	598086,77
16	250287,84	598102,87
17	250289,08	598103,46
18	250290,84	598104,30
19	250316,85	598116,71
20	250337,71	598116,01
21	250329,84	598208,55
22	250328,73	598222,81
23	250328,23	598229,23
24	250327,73	598235,71
25	250319,12	598346,47
26	250311,64	598443,55
27	250309,90	598464,60
28	250308,73	598478,84
29	250307,96	598492,41
30	250301,92	598489,47
31	250209,92	598467,47
32	250116,07	598442,48
33	250025,63	598421,66
34	249838,90	598377,53
35	249710,13	598348,39

1	2	3
36	249688,24	598343,44
37	249681,60	598341,94
38	249654,14	598335,73
39	249652,67	598335,40
40	249649,37	598334,65
41	249619,41	598327,87
42	249563,58	598312,66
43	249469,55	598293,54
44	249380,75	598274,71
45	249365,30	598271,13
46	249360,81	598270,08
47	249271,70	598249,40
48	249236,55	598241,24
49	249216,39	598231,29
50	249076,39	598162,18
51	248910,96	598064,80
52	248878,68	598044,01
53	248814,50	598002,68
54	248797,40	597993,64
55	248633,10	597893,43
56	248633,06	597893,14
57	248632,18	597892,60
58	248619,20	597884,66
59	248609,92	597878,99
60	248460,79	597787,78
61	248458,40	597786,32
62	248382,02	597739,61
63	248327,62	597706,34
64	248245,66	597657,71
65	248239,30	597653,94
66	248219,67	597642,29
67	248056,02	597541,56
68	248053,68	597540,13
69	248009,11	597512,69
70	247984,38	597497,47
71	247982,05	597496,04
72	247653,15	597293,60
73	247650,69	597292,09

1	2	3
74	247564,01	597238,74
75	247504,15	597201,90
76	247332,18	597096,06
77	247247,34	597043,84
78	247244,99	597042,39
79	247241,36	597040,16
80	247237,53	597037,84
81	247205,92	597018,71
82	247156,25	596988,64
83	247156,66	596987,75
84	247177,57	596942,45
85	247195,82	596902,92
86	247198,41	596897,32
87	247210,84	596870,38
88	247220,65	596849,13
89	247223,11	596843,81
90	247230,25	596828,35
91	247233,60	596821,08
92	247234,35	596819,45
93	247270,72	596797,92
94	247298,77	596780,64
95	247366,88	596653,33
96	247385,84	596580,66
97	247475,44	596637,36
98	247573,77	596643,60
99	247684,47	596696,70
100	247687,14	596697,98
101	247736,30	596721,67
102	247772,41	596739,07
103	247773,47	596739,58
104	247833,35	596768,44
105	247835,07	596769,27
106	247837,85	596770,61
107	247839,93	596771,61
108	247952,43	596758,88
109	248050,99	596746,22
110	248160,38	596624,94
111	248230,14	596573,01

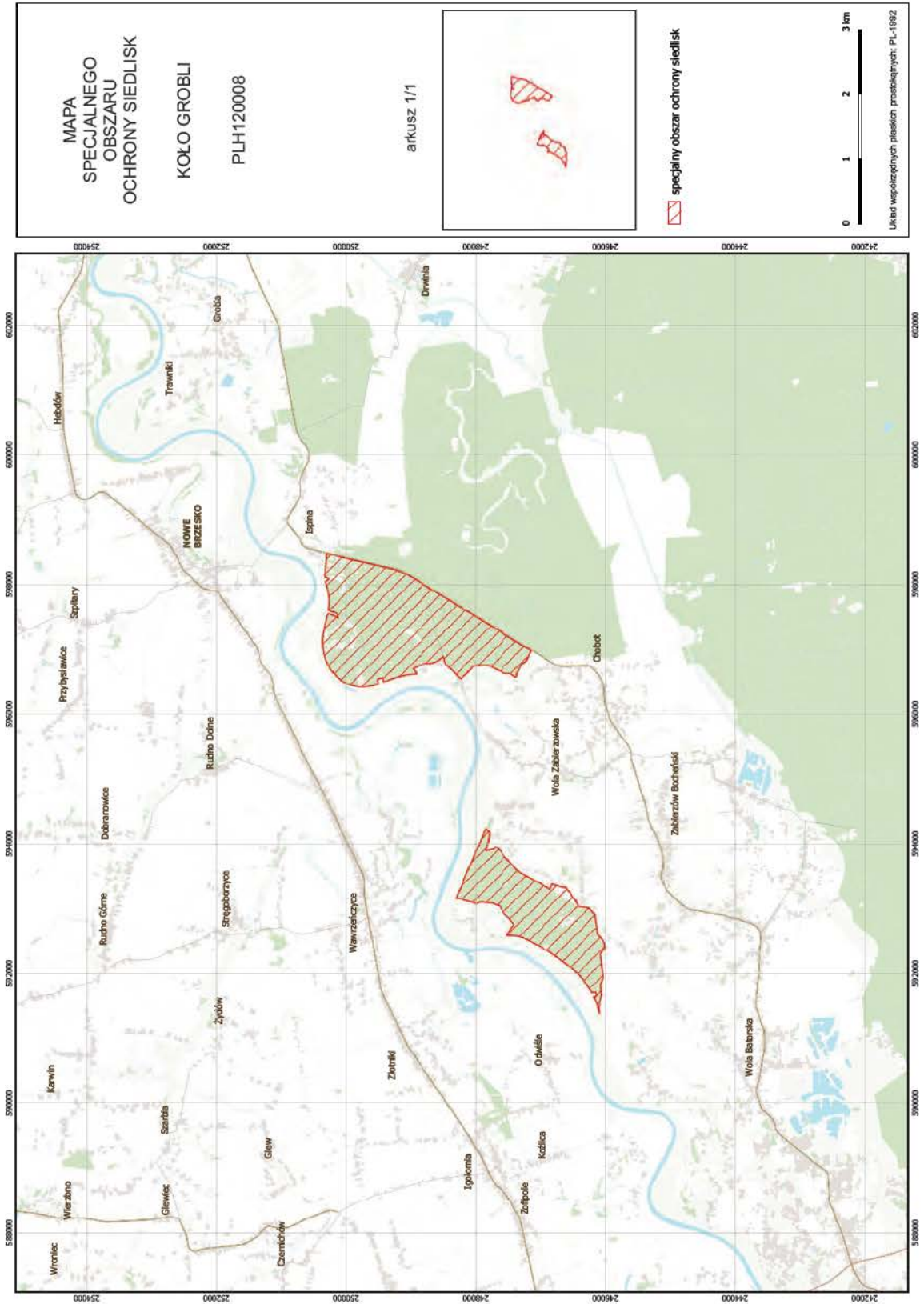
1	2	3
112	248248,71	596559,19
113	248250,53	596557,83
114	248250,98	596558,30
115	248279,02	596587,84
116	248344,86	596657,19
117	248346,63	596659,06
118	248424,03	596730,98
119	248428,21	596734,86
120	248429,94	596736,46
121	248481,52	596784,19
122	248483,57	596791,62
123	248484,00	596793,15
124	248515,24	596906,20
125	248524,36	596896,23
126	248570,72	596850,34
127	248593,12	596828,15
128	248673,73	596799,24
129	248731,83	596791,37
130	248789,94	596788,04
131	248813,82	596786,67
132	248832,71	596778,88
133	248868,38	596762,99
134	248920,28	596737,46
135	248933,26	596731,07
136	248955,71	596721,77
137	248971,80	596715,10
138	248978,09	596713,32
139	248981,18	596712,45
140	248979,98	596710,89
141	248949,45	596671,27
142	248931,59	596656,95
143	248922,40	596629,92
144	249037,11	596622,28
145	249107,85	596609,81
146	249140,65	596602,06
147	249158,31	596597,89
148	249185,54	596591,46
149	249188,56	596590,75

1	2	3
150	249204,94	596586,88
151	249275,64	596563,50
152	249422,13	596511,36
153	249424,52	596510,51
154	249436,16	596575,25
155	249529,75	596549,63
156	249512,24	596480,12
157	249565,00	596461,79
158	249623,36	596446,09
159	249634,13	596443,20
160	249694,81	596434,62
161	249699,66	596434,28
162	249712,94	596433,35
163	249718,92	596432,93
164	249739,20	596431,50
165	249744,38	596431,14
166	249745,24	596431,19
167	249825,96	596435,78
168	249889,99	596446,90
169	249943,18	596466,97
170	250006,30	596490,80
171	250085,54	596535,94
172	250157,06	596594,20
173	250176,42	596615,64
174	250218,11	596661,79
175	250239,22	596690,66
176	250246,46	596700,57
177	250289,73	596775,24
178	250313,04	596825,09
179	250337,09	596893,54
180	250339,58	596904,10
181	250340,03	596906,02
182	250354,18	596966,04
183	250358,77	596985,52
184	250369,81	597079,70
185	250370,07	597175,30
186	250358,69	597259,80
187	250347,36	597312,32

1	2	3
188	250328,49	597399,77
189	250299,29	597529,17
190	250280,79	597558,13
191	250187,96	597521,68
192	250130,34	597485,71

Załącznik nr 2

MAPA SPECJALNEGO OBSZARU OCHRONY SIEDLISK KOŁO GROBLI (PLH120008)



Załącznik nr 3

SIEDLISKA PRZYRODNICZE BĘDĄCE PRZEDMIOTEM OCHRONY
NA SPECJALNYM OBSZARZE OCHRONY SIEDLISK KOŁO GROBLI (PLH120008)

Lp.	Kod ¹⁾	Nazwa
1	3150	Starorzeczca i naturalne eutroficzne zbiorniki wodne ze zbiorowiskami z <i>Nympheion</i> , <i>Potamion</i>
2	9170	Grąd środkowoeuropejski i subkontynentalny (<i>Galio-Carpinetum</i> , <i>Tilio-Carpinetum</i>)
3	91E0	Łęgi wierzbowe, topolowe, olszowe i jesionowe (<i>Salicetum albo-fragilis</i> , <i>Populetum albae</i> , <i>Alnenion glutinoso-incanae</i>) i olsy źródliskowe

¹⁾ Kody siedlisk są zgodne z rozporządzeniem Ministra Środowiska z dnia 13 kwietnia 2010 r. w sprawie siedlisk przyrodniczych oraz gatunków będących przedmiotem zainteresowania Wspólnoty, a także kryteriów wyboru obszarów kwalifikujących się do uznania lub wyznaczenia jako obszary Natura 2000 (Dz. U. z 2014 r. poz. 1713).

Załącznik nr 4

GATUNKI ZWIERZĄT INNYCH NIŻ PTAKI, BĘDĄCE PRZEDMIOTEM OCHRONY
NA SPECJALNYM OBSZARZE OCHRONY SIEDLISK KOŁO GROBLI (PLH120008)

Lp.	Nazwa polska	Nazwa naukowa	Populacja objęta ochroną
1	kozióróg dębosz	<i>Cerambyx cerdo</i>	osiadła
2	pachnica dębowa	<i>Osmoderma eremita (Osmoderma barnabita)</i>	osiadła