



DZIENNIK USTAW

RZECZYPOSPOLITEJ POLSKIEJ

Warszawa, dnia 14 września 2023 r.

Poz. 1877

ROZPORZĄDZENIE MINISTRA KLIMATU I ŚRODOWISKA¹⁾

z dnia 27 lipca 2023 r.

w sprawie specjalnego obszaru ochrony siedlisk Bledzew (PLH080074)

Na podstawie art. 27a ust. 1 ustawy z dnia 16 kwietnia 2004 r. o ochronie przyrody (Dz. U. z 2023 r. poz. 1336 i 1688) zarządza się, co następuje:

§ 1. 1. Wyznacza się specjalny obszar ochrony siedlisk Bledzew (PLH080074²⁾), obejmujący obszar 26,01 ha, położony w województwie lubuskim, składający się z dwóch powiązanych funkcjonalnie enklaw.

2. Granica obszaru, o którym mowa w ust. 1, w postaci wykazu współrzędnych punktów załamania granicy, jest określona w załączniku nr 1 do rozporządzenia.

§ 2. Mapa obszaru, o którym mowa w § 1, jest określona w załączniku nr 2 do rozporządzenia.

§ 3. Obszar, o którym mowa w § 1, wyznacza się w celu:

- 1) trwałej ochrony siedlisk przyrodniczych lub
- 2) odtworzenia właściwego stanu ochrony siedlisk przyrodniczych

– w stosunku do przedmiotów ochrony.

§ 4. Przedmiotem ochrony na obszarze, o którym mowa w § 1, są siedliska przyrodnicze określone w załączniku nr 3 do rozporządzenia.

§ 5. Rozporządzenie wchodzi w życie po upływie 14 dni od dnia ogłoszenia.

Minister Klimatu i Środowiska: *A. Moskwa*

¹⁾ Minister Klimatu i Środowiska kieruje działem administracji rządowej – środowisko, na podstawie § 1 ust. 2 pkt 3 rozporządzenia Prezesa Rady Ministrów z dnia 27 października 2021 r. w sprawie szczegółowego zakresu działania Ministra Klimatu i Środowiska (Dz. U. poz. 1949).

²⁾ Kod obszaru został określony zgodnie z decyzją wykonawczą Komisji (UE) 2023/244 z dnia 26 stycznia 2023 r. w sprawie przyjęcia szesnastego zaktualizowanego wykazu terenów mających znaczenie dla Wspólnoty składających się na kontynentalny region biogeograficzny (notyfikowaną jako dokument nr C(2023) 607) (Dz. Urz. UE L 36 z 07.02.2023, str. 384).

Załączniki do rozporządzenia Ministra Klimatu i Środowiska
z dnia 27 lipca 2023 r. (Dz. U. poz. 1877)

Załącznik nr 1**GRANICA SPECJALNEGO OBSZARU OCHRONY SIEDLISK
BLEDZEW (PLH080074)¹⁾****1) granica pierwszej enklawy obszaru**

Numer punktu załamania granicy	Współrzędne punktów załamania granicy (PL-1992) ²⁾	
	X	Y
1	2	3
1	525277,05	255724,22
2	525170,94	255722,38
3	525190,82	255691,24
4	525195,13	255691,31
5	525346,18	255695,13
6	525387,58	255696,04
7	525637,88	255701,54
8	525768,12	255704,15
9	526206,49	255713,14
10	526295,72	255715,00
11	526967,63	255729,15
12	527889,92	255748,75
13	528126,01	255753,50
14	528473,95	255760,50
15	528753,89	255766,18
16	529161,77	255774,55
17	529537,86	255782,09
18	530023,37	255792,01
19	530041,29	255792,11
20	530729,73	255805,13
21	531113,98	255812,36
22	531112,12	255842,52
23	531094,04	255842,00
24	530952,83	255839,52
25	530869,21	255837,66
26	530729,34	255834,98

¹⁾ Specjalny obszar ochrony siedlisk Bledzew (PLH080074) składa się z dwóch powiązanych funkcjonalnie enklaw.

²⁾ Układ współrzędnych płaskich prostokątnych PL-1992 jest jednym z układów tworzących państwowy system odniesień przestrzennych, o którym mowa w przepisach wydanych na podstawie art. 3 ust. 5 ustawy z dnia 17 maja 1989 r. – Prawo geodezyjne i kartograficzne (Dz. U. z 2023 r. poz. 1752, 1615, 1688 i 1762).

1	2	3
27	530469,42	255829,92
28	530389,77	255828,39
29	530249,28	255826,43
30	530103,22	255823,54
31	530014,41	255821,99
32	529838,85	255818,68
33	529680,93	255815,69
34	529553,54	255813,31
35	529409,95	255810,42
36	529222,61	255807,11
37	529086,47	255804,32
38	528894,20	255800,09
39	528768,97	255796,78
40	528617,95	255792,78
41	528473,64	255791,64
42	528324,19	255788,24
43	528314,79	255788,13
44	528142,43	255784,31
45	528037,33	255782,04
46	527953,99	255780,28
47	527844,03	255777,91
48	527725,21	255775,25
49	527636,40	255773,18
50	527583,25	255771,73
51	527461,53	255768,94
52	527411,33	255767,60
53	527233,50	255763,37
54	527049,37	255758,82
55	526921,77	255756,14
56	526811,29	255753,97
57	526589,22	255749,83
58	526345,35	255745,29
59	526205,80	255742,65
60	526161,95	255741,78
61	526153,32	255739,76
62	526058,90	255738,01
63	525808,04	255733,62
64	525636,18	255730,52

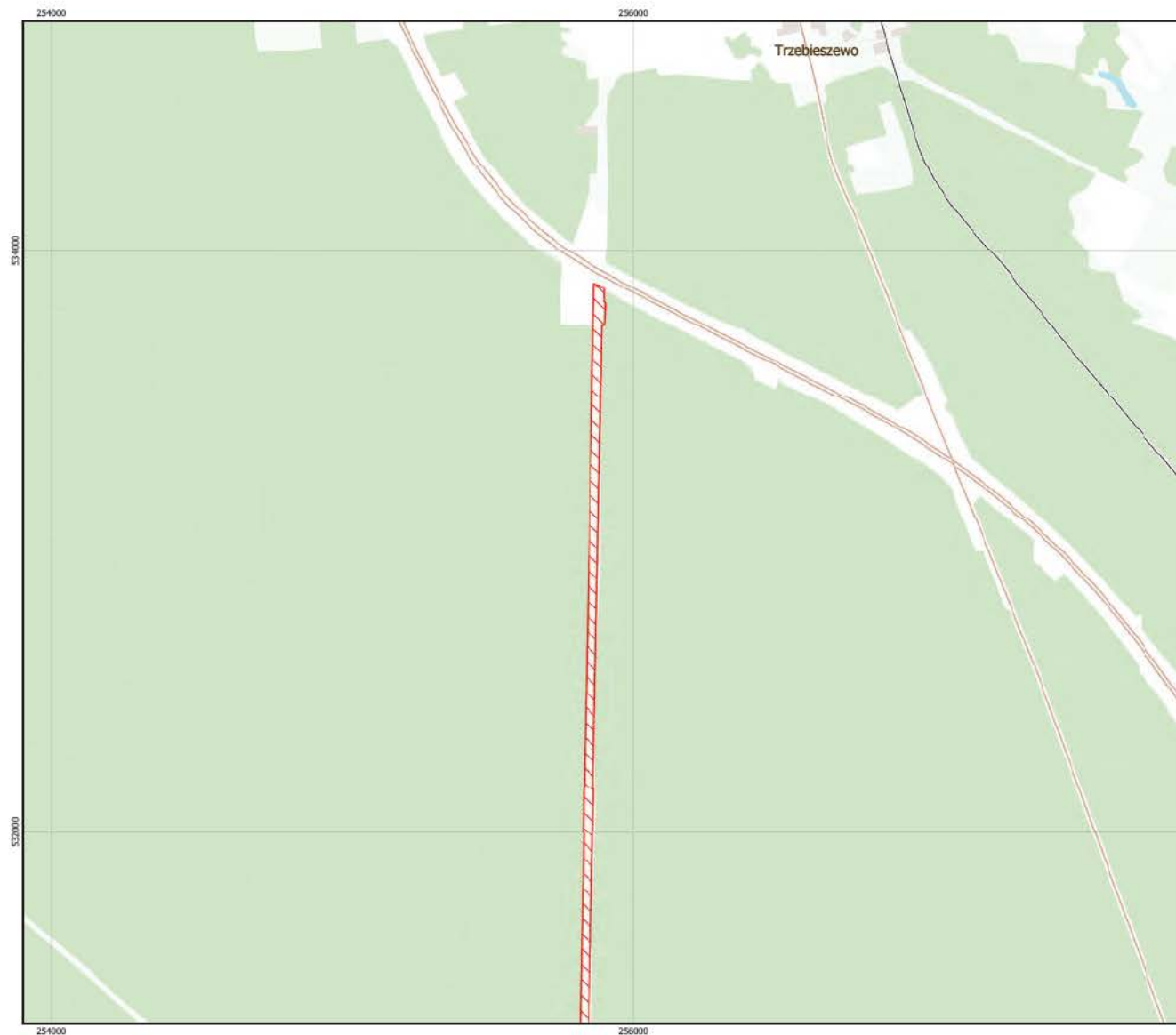
1	2	3
65	525504,91	255728,14
66	525348,31	255725,46
67	525277,05	255724,22

2) granica drugiej enklawy obszaru

Numer punktu załamania granicy	Współrzędne punktów załamania granicy (PL-1992) ²⁾	
	X	Y
1	2	3
1	533819,01	255905,30
2	533744,68	255902,38
3	533744,89	255893,81
4	533683,66	255892,59
5	533655,65	255892,10
6	533576,80	255890,58
7	533465,70	255888,41
8	533418,01	255887,48
9	533393,47	255886,91
10	533376,07	255886,60
11	533334,25	255885,83
12	533294,12	255885,00
13	533281,58	255884,85
14	533210,53	255883,41
15	533161,01	255882,43
16	533115,88	255881,50
17	533063,07	255880,52
18	532997,47	255879,23
19	532927,99	255877,84
20	532857,90	255876,54
21	532769,24	255874,74
22	532715,55	255873,70
23	532690,44	255873,25
24	532630,31	255872,06
25	532557,89	255870,67
26	532450,00	255868,55
27	532394,03	255867,47
28	532322,34	255866,02
29	532276,00	255865,09

1	2	3
30	532265,21	255864,88
31	532256,68	255864,73
32	532195,16	255863,64
33	532147,66	255862,68
34	532101,14	255861,64
35	532047,55	255860,66
36	531994,07	255859,63
37	531931,10	255858,44
38	531859,72	255856,99
39	531787,87	255855,60
40	531725,52	255854,36
41	531663,52	255853,17
42	531610,56	255852,14
43	531540,73	255850,74
44	531472,60	255849,40
45	531410,04	255848,27
46	531346,75	255847,08
47	531267,17	255845,42
48	531222,25	255844,65
49	531166,04	255843,48
50	531132,47	255842,86
51	531134,59	255812,92
52	533882,31	255866,43
53	533887,65	255866,61
54	533869,01	255902,20
55	533825,83	255901,17
56	533819,01	255905,30

MAPA SPECJALNEGO OBSZARU OCHRONY SIEDLISK BLEDZEW (PLH080074)

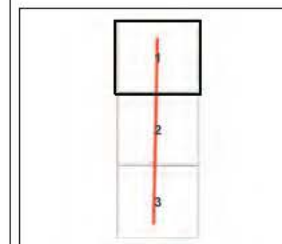



MAPA
SPECJALNEGO
OBSZARU
OCHRONY SIEDLISK

BLEDZEW

PLH080074

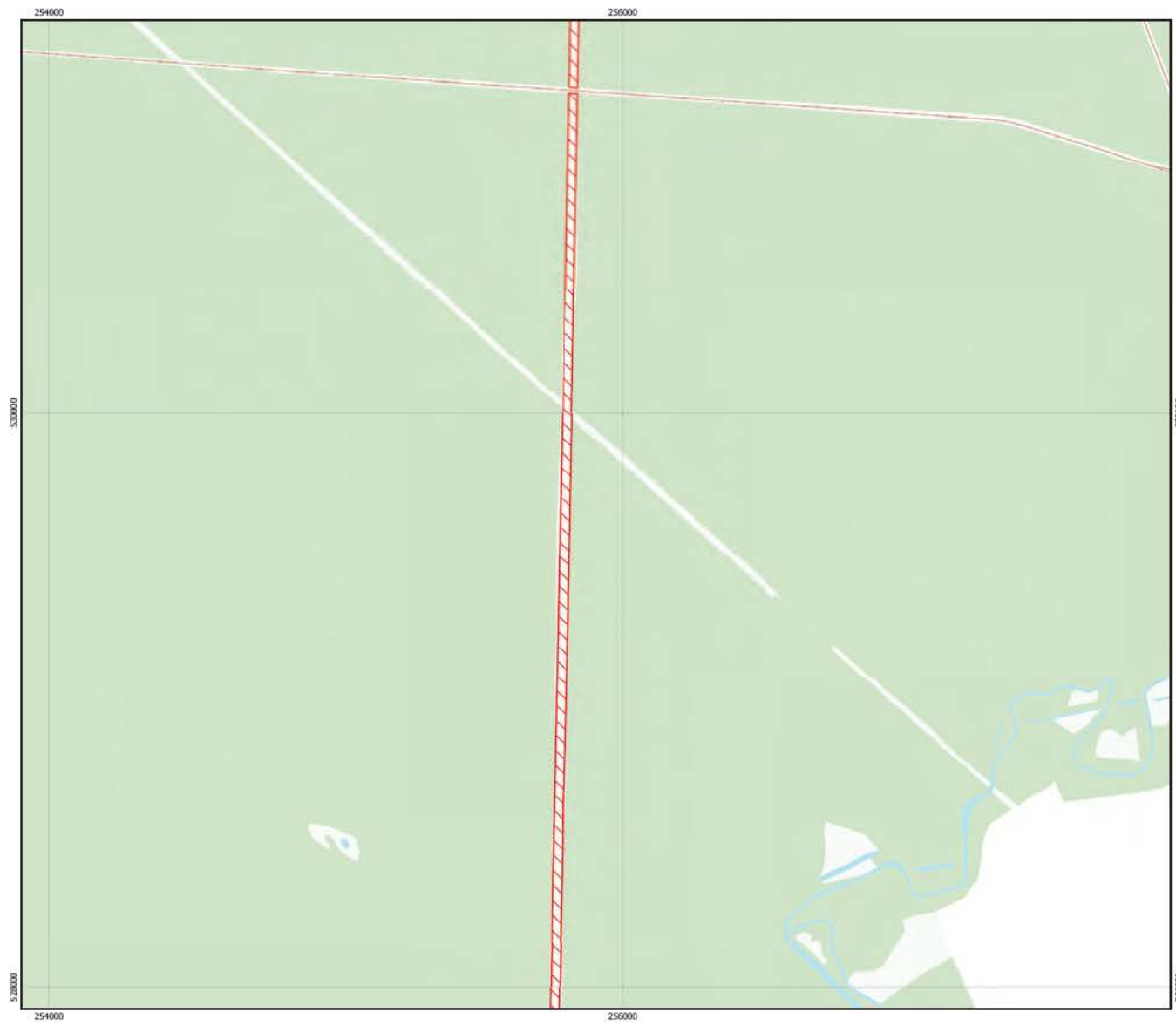
arkusz 1/3



 spec alny obszar ochrony siedlisk

0 0,25 0,5 0,75 km

Układ współrzędnych płaskich prostokątnych
PL 1992

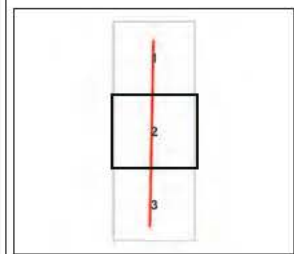



MAPA
SPECJALNEGO
OBSZARU
OCHRONY SIEDLISK

BLEDZEW

PLH080074

arkusz 2/3



 spec alny obszar ochrony siedlisk



Układ współrzędnych płaskich prostokątnych
PL 1992

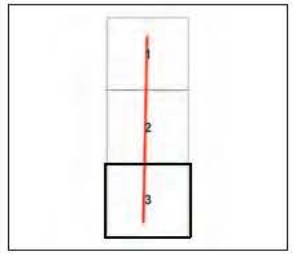


MAPA
SPECJALNEGO
OBSZARU
OCHRONY SIEDLISK

BLEDZEW

PLH080074

arkusz 3/3



 spec alny obszar ochrony siedlisk



Układ współrzędnych płaskich prostokątnych
PL 1992

Załącznik nr 3

SIEDLISKA PRZYRODNICZE BĘDĄCE PRZEDMIOTEM OCHRONY
NA SPECJALNYM OBSZARZE OCHRONY SIEDLISK BLEDZEW (PLH080074)

Lp.	Kod ¹⁾	Nazwa
1	4030	Suche wrzosowiska (<i>Calluno-Geniston</i> , <i>Pohlio Callunion</i> , <i>Calluno-Arctostaphylon</i>)

¹⁾ Kody siedlisk są zgodne z rozporządzeniem Ministra Środowiska z dnia 13 kwietnia 2010 r. w sprawie siedlisk przyrodniczych oraz gatunków będących przedmiotem zainteresowania Wspólnoty, a także kryteriów wyboru obszarów kwalifikujących się do uznania lub wyznaczenia jako obszary Natura 2000 (Dz. U. z 2014 r. poz. 1713).