



DZIENNIK USTAW

RZECZYPOSPOLITEJ POLSKIEJ

Warszawa, dnia 25 września 2023 r.

Poz. 1974

ROZPORZĄDZENIE MINISTRA KLIMATU I ŚRODOWISKA¹⁾

z dnia 11 września 2023 r.

w sprawie specjalnego obszaru ochrony siedlisk Łąki Soleckie (PLH140055)

Na podstawie art. 27a ust. 1 ustawy z dnia 16 kwietnia 2004 r. o ochronie przyrody (Dz. U. z 2023 r. poz. 1336, 1688 i 1890) zarządza się, co następuje:

§ 1. 1. Wyznacza się specjalny obszar ochrony siedlisk Łąki Soleckie (PLH140055²⁾), obejmujący obszar 222,06 ha, położony w województwie mazowieckim.

2. Granica obszaru, o którym mowa w ust. 1, w postaci wykazu współrzędnych punktów załamania granicy, jest określona w załączniku nr 1 do rozporządzenia.

§ 2. Mapa obszaru, o którym mowa w § 1, jest określona w załączniku nr 2 do rozporządzenia.

§ 3. Obszar, o którym mowa w § 1, wyznacza się w celu:

- 1) trwałej ochrony:
 - a) siedlisk przyrodniczych,
 - b) populacji zagrożonych wyginięciem gatunków zwierząt innych niż ptaki lub
- 2) odtworzenia właściwego stanu ochrony siedlisk przyrodniczych lub właściwego stanu ochrony gatunków, o których mowa w pkt 1 lit. b

– w stosunku do przedmiotów ochrony.

§ 4. Przedmiotem ochrony na obszarze, o którym mowa w § 1, są:

- 1) siedliska przyrodnicze określone w załączniku nr 3 do rozporządzenia;
- 2) gatunki zwierząt innych niż ptaki, określone w załączniku nr 4 do rozporządzenia, oraz ich siedliska.

§ 5. Rozporządzenie wchodzi w życie po upływie 14 dni od dnia ogłoszenia.

Minister Klimatu i Środowiska: *A. Moskwa*

¹⁾ Minister Klimatu i Środowiska kieruje działem administracji rządowej – środowisko, na podstawie § 1 ust. 2 pkt 3 rozporządzenia Prezesa Rady Ministrów z dnia 27 października 2021 r. w sprawie szczegółowego zakresu działania Ministra Klimatu i Środowiska (Dz. U. poz. 1949).

²⁾ Kod obszaru został określony zgodnie z decyzją wykonawczą Komisji (UE) 2023/244 z dnia 26 stycznia 2023 r. w sprawie przyjęcia szesnastego zaktualizowanego wykazu terenów mających znaczenie dla Wspólnoty składających się na kontynentalny region biogeograficzny (notyfikowaną jako dokument nr C(2023) 607) (Dz. Urz. UE L 36 z 07.02.2023, str. 384).

Załączniki do rozporządzenia Ministra Klimatu i Środowiska
z dnia 11 września 2023 r. (Dz. U. poz. 1974)

Załącznik nr 1**GRANICA SPECJALNEGO OBSZARU OCHRONY SIEDLISK
ŁĄKI SOLECKIE (PLH140055)**

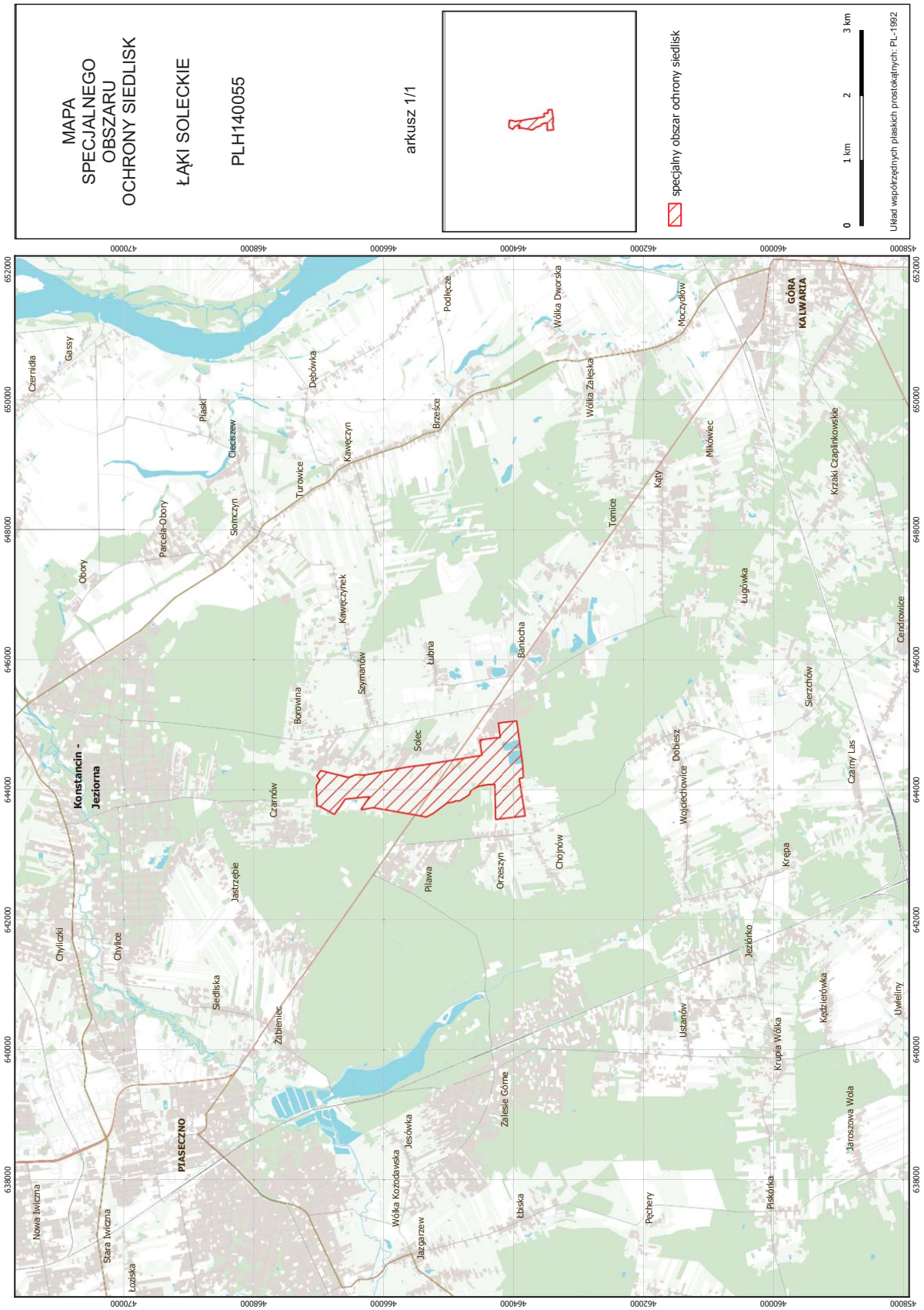
Numer punktu załamania granicy	Współrzędne punktów załamania granicy (PL-1992) ¹⁾	
	X	Y
1	2	3
1	467030,94	644069,92
2	466976,87	644149,73
3	467022,36	644211,52
4	466962,29	644293,90
5	466534,06	644188,35
6	466423,95	644232,84
7	466288,51	644224,57
8	465613,24	644353,49
9	465394,84	644378,89
10	464490,77	644528,72
11	464523,78	644767,44
12	464208,88	644802,99
13	464238,44	645025,07
14	463947,00	645057,04
15	463885,83	644617,85
16	463857,63	644403,57
17	463842,97	644189,21
18	463907,48	644175,36
19	463816,74	643599,79
20	464280,41	643545,80
21	464292,47	644085,92
22	464312,06	644084,92
23	464335,10	644083,32
24	464407,48	644079,66
25	464543,71	644054,73
26	464658,65	643989,65
27	464683,58	643925,80
28	464830,15	643830,92
29	464892,18	643832,14

¹⁾ Układ współrzędnych płaskich prostokątnych PL-1992 jest jednym z układów tworzących państwowy system odniesień przestrzennych, o którym mowa w przepisach wydanych na podstawie art. 3 ust. 5 ustawy z dnia 17 maja 1989 r. – Prawo geodezyjne i kartograficzne (Dz. U. z 2023 r. poz. 1752, 1615, 1688 i 1762).

1	2	3
30	464920,77	643815,72
31	465029,02	643795,04
32	465239,01	643635,99
33	465342,83	643582,79
34	465427,37	643599,21
35	465523,46	643617,46
36	466162,64	643726,32
37	466289,74	643703,21
38	466346,00	643699,07
39	466211,62	643895,89
40	466588,30	643858,56
41	466693,49	643701,79
42	466701,49	643705,76
43	466745,92	643631,21
44	466767,21	643628,61
45	466971,51	643742,91
46	467021,50	643753,25
47	467030,94	644069,92

Załącznik nr 2

MAPA SPECJALNEGO OBSZARU OCHRONY SIEDLISK ŁĄKI SOLECKIE (PLH140055)



Załącznik nr 3

SIEDLISKA PRZYRODNICZE BĘDĄCE PRZEDMIOTEM OCHRONY
NA SPECJALNYM OBSZARZE OCHRONY SIEDLISK ŁĄKI SOLECKIE (PLH140055)

Lp.	Kod ¹⁾	Nazwa
1	6410	Zmienneowilgotne łąki trzęślicowe (<i>Molinion</i>)
2	6510	Niżowe i górskie świeże łąki użytkowane ekstensywnie (<i>Arrhenatherion elatioris</i>)

¹⁾ Kody siedlisk są zgodne z rozporządzeniem Ministra Środowiska z dnia 13 kwietnia 2010 r. w sprawie siedlisk przyrodniczych oraz gatunków będących przedmiotem zainteresowania Wspólnoty, a także kryteriów wyboru obszarów kwalifikujących się do uznania lub wyznaczenia jako obszary Natura 2000 (Dz. U. z 2014 r. poz. 1713).

Załącznik nr 4

GATUNKI ZWIERZĄT INNYCH NIŻ PTAKI, BĘDĄCE PRZEDMIOTEM OCHRONY
NA SPECJALNYM OBSZARZE OCHRONY SIEDLISK ŁĄKI SOLECKIE (PLH140055)

Lp.	Nazwa polska	Nazwa naukowa	Populacja objęta ochroną
1	czerwończyk nieparek	<i>Lycaena dispar</i>	osiadła
2	modraszek nausitous	<i>Maculinea (Phengaris) nausithous</i>	osiadła
3	modraszek telejus	<i>Maculinea (Phengaris) teleius</i>	osiadła
4	poczwarówka jajowata	<i>Vertigo moulinsiana</i>	osiadła
5	poczwarówka zwężona	<i>Vertigo angustior</i>	osiadła