



DZIENNIK USTAW

RZECZYPOSPOLITEJ POLSKIEJ

Warszawa, dnia 25 września 2023 r.

Poz. 1996

ROZPORZĄDZENIE MINISTRA KLIMATU I ŚRODOWISKA¹⁾

z dnia 11 września 2023 r.

w sprawie specjalnego obszaru ochrony siedlisk Źródlika koło Zimnej Wody (PLH020092)

Na podstawie art. 27a ust. 1 ustawy z dnia 16 kwietnia 2004 r. o ochronie przyrody (Dz. U. z 2023 r. poz. 1336, 1688 i 1890) zarządza się, co następuje:

§ 1. 1. Wyznacza się specjalny obszar ochrony siedlisk Źródlika koło Zimnej Wody (PLH020092²⁾), obejmujący obszar 156,01 ha, położony w województwie dolnośląskim.

2. Granica obszaru, o którym mowa w ust. 1, w postaci wykazu współrzędnych punktów załamania granicy, jest określona w załączniku nr 1 do rozporządzenia.

§ 2. Mapa obszaru, o którym mowa w § 1, jest określona w załączniku nr 2 do rozporządzenia.

§ 3. Obszar, o którym mowa w § 1, wyznacza się w celu:

- 1) trwałej ochrony:
 - a) siedlisk przyrodniczych,
 - b) populacji zagrożonych wyginięciem gatunków zwierząt innych niż ptaki lub
- 2) odtworzenia właściwego stanu ochrony siedlisk przyrodniczych lub właściwego stanu ochrony gatunków, o których mowa w pkt 1 lit. b

– w stosunku do przedmiotów ochrony.

§ 4. Przedmiotem ochrony na obszarze, o którym mowa w § 1, są:

- 1) siedliska przyrodnicze określone w załączniku nr 3 do rozporządzenia;
- 2) gatunki zwierząt innych niż ptaki, określone w załączniku nr 4 do rozporządzenia, oraz ich siedliska.

§ 5. Rozporządzenie wchodzi w życie po upływie 14 dni od dnia ogłoszenia.

Minister Klimatu i Środowiska: *A. Moskwa*

¹⁾ Minister Klimatu i Środowiska kieruje działem administracji rządowej – środowisko, na podstawie § 1 ust. 2 pkt 3 rozporządzenia Prezesa Rady Ministrów z dnia 27 października 2021 r. w sprawie szczegółowego zakresu działania Ministra Klimatu i Środowiska (Dz. U. poz. 1949).

²⁾ Kod obszaru został określony zgodnie z decyzją wykonawczą Komisji (UE) 2023/244 z dnia 26 stycznia 2023 r. w sprawie przyjęcia szesnastego zaktualizowanego wykazu terenów mających znaczenie dla Wspólnoty składających się na kontynentalny region biogeograficzny (notyfikowaną jako dokument nr C(2023) 607) (Dz. Urz. UE L 36 z 07.02.2023, str. 384).

Załączniki do rozporządzenia Ministra Klimatu i Środowiska
z dnia 11 września 2023 r. (Dz. U. poz. 1996)

Załącznik nr 1**GRANICA SPECJALNEGO OBSZARU OCHRONY SIEDLISK
ŹRÓDLISKA KOŁO ZIMNEJ WODY (PLH020092)**

Numer punktu załamania granicy	Współrzędne punktów załamania granicy (PL-1992) ¹⁾	
	X	Y
1	2	3
1	388203,12	296717,51
2	388188,12	296791,23
3	388290,39	296904,41
4	388334,75	296953,49
5	388334,45	296956,14
6	388332,67	296971,64
7	388326,53	296996,18
8	388321,30	297024,54
9	388315,94	297030,78
10	388278,56	297027,50
11	388247,60	297015,95
12	388245,29	297022,16
13	388206,28	297044,92
14	388200,86	297059,53
15	388187,66	297067,04
16	388179,04	297187,78
17	388159,66	297215,28
18	388136,12	297028,40
19	388133,32	297023,97
20	388127,04	297026,37
21	388073,88	297062,01
22	388069,86	297063,00
23	388067,54	297063,57
24	388053,10	297056,79
25	388037,20	297057,68
26	388011,73	297072,59
27	387992,25	297079,05
28	387918,73	297082,42

¹⁾ Układ współrzędnych płaskich prostokątnych PL-1992 jest jednym z układów tworzących państwowy system odniesień przestrzennych, o którym mowa w przepisach wydanych na podstawie art. 3 ust. 5 ustawy z dnia 17 maja 1989 r. – Prawo geodezyjne i kartograficzne (Dz. U. z 2023 r. poz. 1752, 1615, 1688 i 1762).

1	2	3
29	387881,71	297091,74
30	387841,67	297096,34
31	387796,91	297107,24
32	387775,63	297111,81
33	387744,67	297110,52
34	387726,10	297112,71
35	387709,11	297118,34
36	387689,98	297126,25
37	387686,77	297125,96
38	387614,30	297119,31
39	387632,43	297083,75
40	387643,02	297070,68
41	387661,01	297052,91
42	387660,46	297036,40
43	387663,40	297013,07
44	387688,15	296960,39
45	387702,75	296881,42
46	387676,30	296857,70
47	387667,83	296848,98
48	387658,61	296839,49
49	387656,98	296837,81
50	387653,60	296834,32
51	387599,47	296893,01
52	387585,69	296899,43
53	387570,41	296905,30
54	387494,08	296907,16
55	387472,36	296911,55
56	387418,45	296921,04
57	387341,11	296934,66
58	387321,20	296938,58
59	387314,20	296937,24
60	387294,52	296932,72
61	387280,36	296929,46
62	387266,31	296926,68
63	387260,73	296925,57
64	387269,49	296856,57
65	387269,62	296855,54
66	387277,94	296789,97

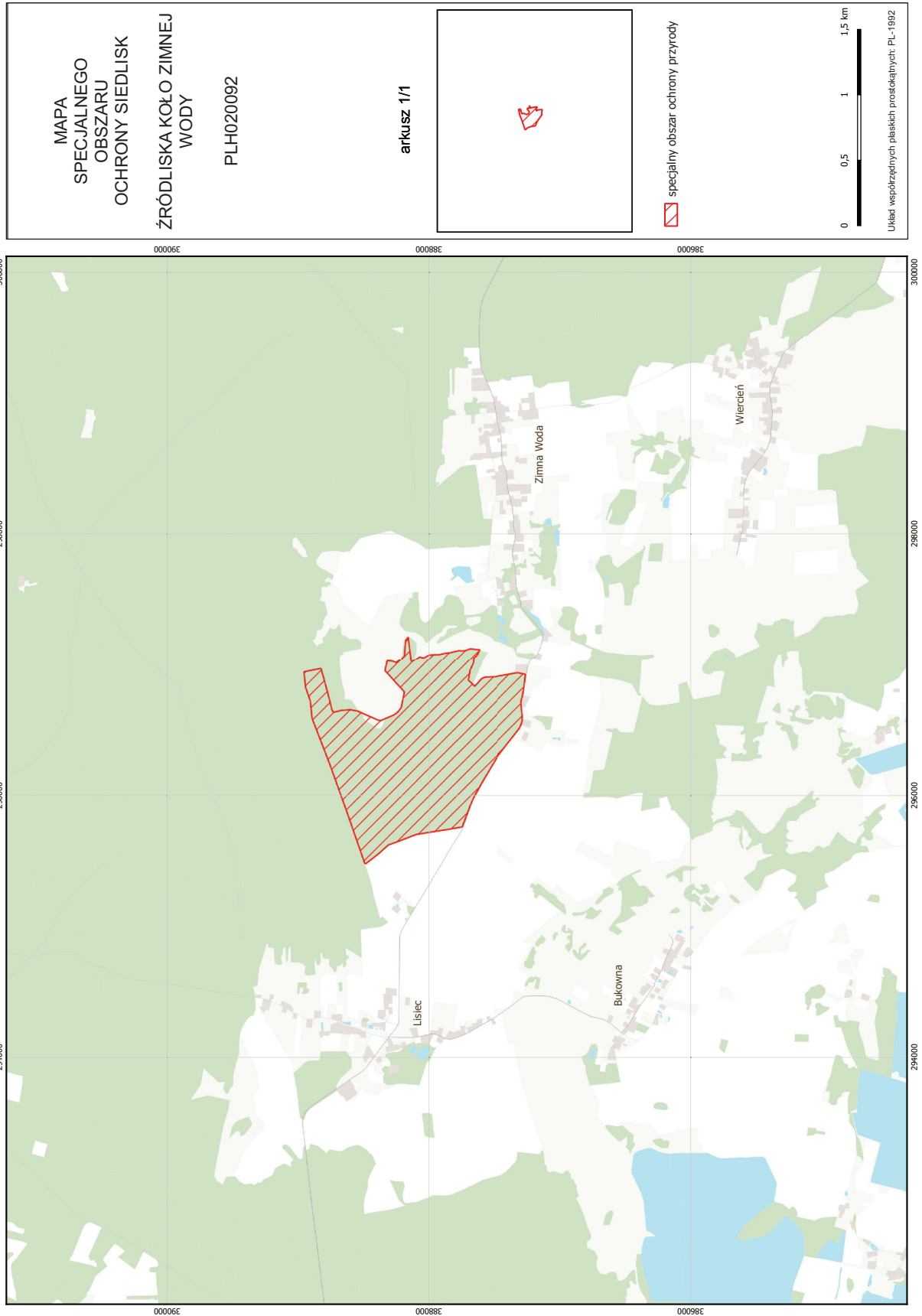
1	2	3
67	387293,97	296722,54
68	387295,23	296703,69
69	387294,86	296699,72
70	387294,76	296698,62
71	387286,61	296611,56
72	387287,75	296564,74
73	387293,21	296546,00
74	387296,37	296538,63
75	387301,14	296527,53
76	387302,59	296524,17
77	387305,47	296517,46
78	387306,40	296515,31
79	387492,10	296276,86
80	387506,46	296252,83
81	387597,30	296100,79
82	387599,76	296096,68
83	387616,31	296067,25
84	387617,59	296064,98
85	387617,80	296064,61
86	387626,40	296049,33
87	387628,14	296046,23
88	387658,54	295992,20
89	387689,14	295922,52
90	387740,93	295783,54
91	387749,10	295761,62
92	387861,65	295741,74
93	387979,08	295723,53
94	388010,94	295718,37
95	388015,87	295717,57
96	388017,85	295717,25
97	388020,81	295716,77
98	388098,34	295704,24
99	388232,85	295651,84
100	388310,46	295624,02
101	388310,46	295624,02
102	388331,80	295604,84
103	388385,37	295556,70
104	388387,81	295554,80

1	2	3
105	388478,35	295484,33
106	388483,30	295480,84
107	388487,82	295482,46
108	388490,23	295483,33
109	388517,12	295561,17
110	388550,99	295659,23
111	388564,83	295699,31
112	388591,66	295776,97
113	388613,92	295841,42
114	388617,88	295852,90
115	388653,15	295951,30
116	388672,79	296006,06
117	388701,12	296085,09
118	388740,44	296194,77
119	388751,21	296224,81
120	388755,51	296236,81
121	388775,38	296288,47
122	388864,90	296521,19
123	388869,05	296531,97
124	388890,40	296587,47
125	388891,88	296601,14
126	388892,31	296605,15
127	388904,89	296721,83
128	388929,31	296793,70
129	388939,80	296824,57
130	388945,73	296875,29
131	388953,02	296945,27
132	388893,88	296957,20
133	388823,37	296971,42
134	388776,07	296799,59
135	388754,04	296712,20
136	388739,68	296655,25
137	388738,59	296650,92
138	388731,03	296642,74
139	388729,37	296637,04
140	388728,81	296635,11
141	388666,30	296650,56
142	388598,61	296655,26

1	2	3
143	388584,49	296652,12
144	388545,98	296645,35
145	388534,68	296640,36
146	388389,89	296576,42
147	388367,72	296572,62
148	388325,36	296590,58
149	388275,68	296611,64
150	388252,89	296624,96
151	388231,74	296644,79
152	388219,13	296662,52
153	388216,79	296665,81
154	388215,23	296668,00
155	388212,39	296672,00
156	388203,12	296717,51

Załącznik nr 2

MAPA SPECJALNEGO OBSZARU OCHRONY SIEDLISK ŹRÓDLISKA KOŁO ZIMNEJ WODY (PLH020092)



Załącznik nr 3

SIEDLISKA PRZYRODNICZE BĘDĄCE PRZEDMIOTEM OCHRONY
NA SPECJALNYM OBSZARZE OCHRONY SIEDLISK ŹRÓDLISKA KOŁO ZIMNEJ WODY (PLH020092)

Lp.	Kod ¹⁾	Nazwa
1	9170	Grąd środkowoeuropejski i subkontynentalny (<i>Galio-Carpinetum</i> , <i>Tilio-Carpinetum</i>)
2	91E0	Łęgi wierzbowe, topolowe, olszowe i jesionowe (<i>Salicetum albo-fragilis</i> , <i>Populetum albae</i> , <i>Alnenion glutinoso-incanae</i>) i olsy źródliskowe
3	91F0	Łęgowe lasy dębowo-wiązowo-jesionowe (<i>Ficario-Ulmetum</i>)

¹⁾ Kody siedlisk są zgodne z rozporządzeniem Ministra Środowiska z dnia 13 kwietnia 2010 r. w sprawie siedlisk przyrodniczych oraz gatunków będących przedmiotem zainteresowania Wspólnoty, a także kryteriów wyboru obszarów kwalifikujących się do uznania lub wyznaczenia jako obszary Natura 2000 (Dz. U. z 2014 r. poz. 1713).

Załącznik nr 4

GATUNKI ZWIERZĄT INNYCH NIŻ PTAKI, BĘDĄCE PRZEDMIOTEM OCHRONY
NA SPECJALNYM OBSZARZE OCHRONY SIEDLISK ŹRÓDLISKA KOŁO ZIMNEJ WODY (PLH020092)

Lp.	Nazwa polska	Nazwa naukowa	Populacja objęta ochroną
1	pachnica dębowa	<i>Osmoderma eremita</i> (<i>Osmoderma barnabita</i>)	osiadła