



# DZIENNIK USTAW

## RZECZYPOSPOLITEJ POLSKIEJ

Warszawa, dnia 28 września 2023 r.

Poz. 2040

### ROZPORZĄDZENIE MINISTRA KLIMATU I ŚRODOWISKA<sup>1)</sup>

z dnia 11 września 2023 r.

#### w sprawie specjalnego obszaru ochrony siedlisk Sztolnia w Młotach (PLH020070)

Na podstawie art. 27a ust. 1 ustawy z dnia 16 kwietnia 2004 r. o ochronie przyrody (Dz. U. z 2023 r. poz. 1336, 1688 i 1890) zarządza się, co następuje:

§ 1. 1. Wyznacza się specjalny obszar ochrony siedlisk Sztolnia w Młotach (PLH020070<sup>2)</sup>), obejmujący obszar 12,42 ha, położony w województwie dolnośląskim.

2. Granica obszaru, o którym mowa w ust. 1, w postaci wykazu współrzędnych punktów załamania granicy, jest określona w załączniku nr 1 do rozporządzenia.

§ 2. Mapa obszaru, o którym mowa w § 1, jest określona w załączniku nr 2 do rozporządzenia.

§ 3. Obszar, o którym mowa w § 1, wyznacza się w celu:

- 1) trwałej ochrony:
  - a) siedlisk przyrodniczych,
  - b) populacji zagrożonych wyginięciem gatunków zwierząt innych niż ptaki lub
- 2) odtworzenia właściwego stanu ochrony siedlisk przyrodniczych lub właściwego stanu ochrony gatunków, o których mowa w pkt 1 lit. b

– w stosunku do przedmiotów ochrony.

§ 4. Przedmiotem ochrony na obszarze, o którym mowa w § 1, są:

- 1) siedliska przyrodnicze określone w załączniku nr 3 do rozporządzenia;
- 2) gatunki zwierząt innych niż ptaki, określone w załączniku nr 4 do rozporządzenia, oraz ich siedliska.

§ 5. Rozporządzenie wchodzi w życie po upływie 14 dni od dnia ogłoszenia.

Minister Klimatu i Środowiska: *A. Moskwa*

<sup>1)</sup> Minister Klimatu i Środowiska kieruje działem administracji rządowej – środowisko, na podstawie § 1 ust. 2 pkt 3 rozporządzenia Prezesa Rady Ministrów z dnia 27 października 2021 r. w sprawie szczegółowego zakresu działania Ministra Klimatu i Środowiska (Dz. U. poz. 1949).

<sup>2)</sup> Kod obszaru został określony zgodnie z decyzją wykonawczą Komisji (UE) 2023/244 z dnia 26 stycznia 2023 r. w sprawie przyjęcia szesnastego zaktualizowanego wykazu terenów mających znaczenie dla Wspólnoty składających się na kontynentalny region biogeograficzny (notyfikowaną jako dokument nr C(2023) 607) (Dz. Urz. UE L 36 z 07.02.2023, str. 384).

Załączniki do rozporządzenia Ministra Klimatu i Środowiska  
z dnia 11 września 2023 r. (Dz. U. poz. 2040)

**Załącznik nr 1****GRANICA SPECJALNEGO OBSZARU OCHRONY SIEDLISK  
SZTOLNIA W MŁOTACH (PLH020070)**

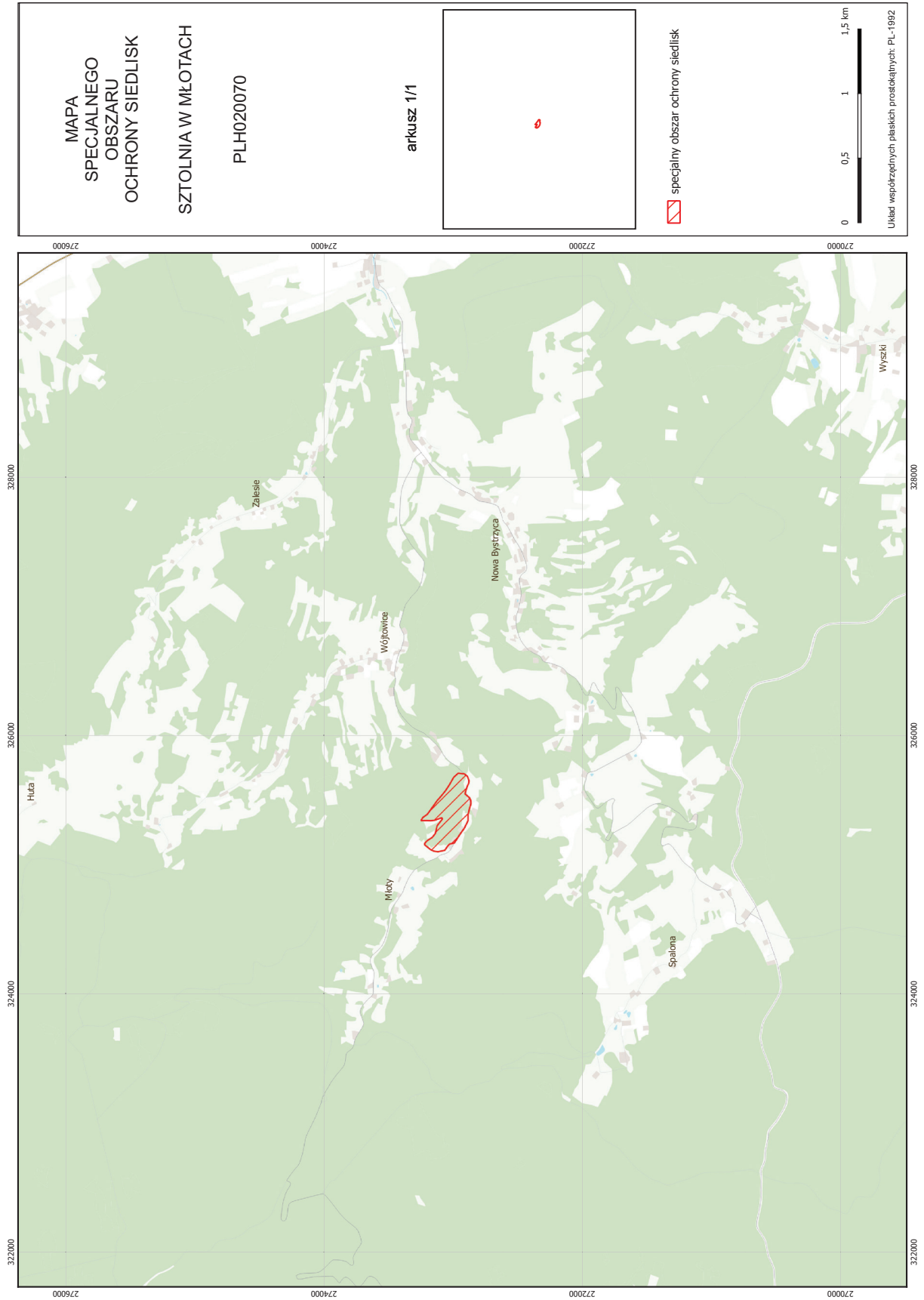
Numer punktu załamania granicy	Współrzędne punktów załamania granicy (PL-1992) <sup>1)</sup>	
	X	Y
1	2	3
1	273099,54	325527,68
2	273062,25	325573,13
3	273034,28	325616,25
4	272999,32	325676,85
5	272965,57	325707,84
6	272929,46	325704,60
7	272918,91	325703,65
8	272906,09	325694,33
9	272893,27	325681,51
10	272882,78	325650,04
11	272885,11	325630,23
12	272899,10	325598,77
13	272901,96	325588,61
14	272911,91	325553,31
15	272911,91	325546,32
16	272900,45	325537,15
17	272894,43	325532,34
18	272875,79	325516,02
19	272868,79	325493,88
20	272867,63	325472,90
21	272878,12	325435,61
22	272889,77	325388,99
23	272889,77	325341,21
24	272918,91	325281,78
25	272948,65	325239,06
26	272948,66	325239,06
27	272968,06	325209,35
28	272994,91	325168,24

<sup>1)</sup> Układ współrzędnych płaskich prostokątnych PL-1992 jest jednym z układów tworzących państwowy system odniesień przestrzennych, o którym mowa w przepisach wydanych na podstawie art. 3 ust. 5 ustawy z dnia 17 maja 1989 r. – Prawo geodezyjne i kartograficzne (Dz. U. z 2023 r. poz. 1752, 1615, 1688 i 1762).

1	2	3
29	273006,66	325165,30
30	273030,79	325160,57
31	273044,77	325146,59
32	273057,59	325127,36
33	273068,08	325111,63
34	273119,36	325101,14
35	273151,99	325104,63
36	273179,96	325118,62
37	273187,93	325125,12
38	273224,24	325154,75
39	273224,24	325164,07
40	273216,22	325173,32
41	273216,22	325173,33
42	273209,09	325181,55
43	273193,94	325193,21
44	273166,24	325210,52
45	273165,97	325210,69
46	273142,66	325239,82
47	273134,51	325268,96
48	273127,91	325300,40
49	273086,04	325355,09
50	273092,36	325363,98
51	273092,61	325363,89
52	273118,24	325354,51
53	273145,00	325344,71
54	273176,46	325341,21
55	273193,49	325341,82
56	273209,09	325342,38
57	273251,80	325341,76
58	273238,95	325364,89
59	273203,27	325390,16
60	273124,87	325499,54
61	273119,36	325504,37
62	273099,54	325527,68

Załącznik nr 2

MAPA SPECJALNEGO OBSZARU OCHRONY SIEDLISK SZTOLNIA W MŁOTACH (PLH020070)



SIEDLISKA PRZYRODNICZE BĘDĄCE PRZEDMIOTEM OCHRONY  
NA SPECJALNYM OBSZARZE OCHRONY SIEDLISK SZTOLNIA W MŁOTACH (PLH020070)

Lp.	Kod <sup>1)</sup>	Nazwa
1	8220	Ściany skalne i urwiska krzemianowe ze zbiorowiskami z <i>Androsacion vandellii</i>
2	9110	Kwaśne buczyny ( <i>Luzulo-Fagetum</i> )

<sup>1)</sup> Kody siedlisk są zgodne z rozporządzeniem Ministra Środowiska z dnia 13 kwietnia 2010 r. w sprawie siedlisk przyrodniczych oraz gatunków będących przedmiotem zainteresowania Wspólnoty, a także kryteriów wyboru obszarów kwalifikujących się do uznania lub wyznaczenia jako obszary Natura 2000 (Dz. U. z 2014 r. poz. 1713).

GATUNKI ZWIERZĄT INNYCH NIŻ PTAKI, BĘDĄCE PRZEDMIOTEM OCHRONY  
NA SPECJALNYM OBSZARZE OCHRONY SIEDLISK SZTOLNIA W MŁOTACH (PLH020070)

Lp.	Nazwa polska	Nazwa naukowa	Populacja objęta ochroną
1	mopek	<i>Barbastella barbastellus</i>	migrująca
2	mopek	<i>Barbastella barbastellus</i>	zimująca