



DZIENNIK USTAW

RZECZYPOSPOLITEJ POLSKIEJ

Warszawa, dnia 28 września 2023 r.

Poz. 2046

ROZPORZĄDZENIE MINISTRA KLIMATU I ŚRODOWISKA¹⁾

z dnia 11 września 2023 r.

w sprawie specjalnego obszaru ochrony siedlisk Masyw Chełmca (PLH020057)

Na podstawie art. 27a ust. 1 ustawy z dnia 16 kwietnia 2004 r. o ochronie przyrody (Dz. U. z 2023 r. poz. 1336, 1688 i 1890) zarządza się, co następuje:

§ 1. 1. Wyznacza się specjalny obszar ochrony siedlisk Masyw Chełmca (PLH020057²⁾), obejmujący obszar 1419,41 ha, położony w województwie dolnośląskim.

2. Granica obszaru, o którym mowa w ust. 1, w postaci wykazu współrzędnych punktów załamania granicy, jest określona w załączniku nr 1 do rozporządzenia.

§ 2. Mapa obszaru, o którym mowa w § 1, jest określona w załączniku nr 2 do rozporządzenia.

§ 3. Obszar, o którym mowa w § 1, wyznacza się w celu:

- 1) trwałej ochrony:
 - a) siedlisk przyrodniczych,
 - b) populacji zagrożonych wyginięciem gatunków zwierząt innych niż ptaki lub
- 2) odtworzenia właściwego stanu ochrony siedlisk przyrodniczych lub właściwego stanu ochrony gatunków, o których mowa w pkt 1 lit. b

– w stosunku do przedmiotów ochrony.

§ 4. Przedmiotem ochrony na obszarze, o którym mowa w § 1, są:

- 1) siedliska przyrodnicze określone w załączniku nr 3 do rozporządzenia;
- 2) gatunki zwierząt innych niż ptaki, określone w załączniku nr 4 do rozporządzenia, oraz ich siedliska.

§ 5. Rozporządzenie wchodzi w życie po upływie 14 dni od dnia ogłoszenia.

Minister Klimatu i Środowiska: *A. Moskwa*

¹⁾ Minister Klimatu i Środowiska kieruje działem administracji rządowej – środowisko, na podstawie § 1 ust. 2 pkt 3 rozporządzenia Prezesa Rady Ministrów z dnia 27 października 2021 r. w sprawie szczegółowego zakresu działania Ministra Klimatu i Środowiska (Dz. U. poz. 1949).

²⁾ Kod obszaru został określony zgodnie z decyzją wykonawczą Komisji (UE) 2023/244 z dnia 26 stycznia 2023 r. w sprawie przyjęcia szesnastego zaktualizowanego wykazu terenów mających znaczenie dla Wspólnoty składających się na kontynentalny region biogeograficzny (notyfikowaną jako dokument nr C(2023) 607) (Dz. Urz. UE L 36 z 07.02.2023, str. 384).

Załączniki do rozporządzenia Ministra Klimatu i Środowiska
z dnia 11 września 2023 r. (Dz. U. poz. 2046)

Załącznik nr 1

GRANICA SPECJALNEGO OBSZARU OCHRONY SIEDLISK
MASYW CHEŁMCA (PLH020057)

Numer punktu załamania granicy	Współrzędne punktów załamania granicy (PL-1992) ¹⁾	
	X	Y
1	2	3
1	327469,08	301696,23
2	327513,02	301543,64
3	327516,22	301539,60
4	327526,31	301527,11
5	327535,47	301513,47
6	327547,20	301488,92
7	327556,77	301475,49
8	327569,31	301464,45
9	327588,56	301454,66
10	327614,36	301443,37
11	327647,69	301422,25
12	327696,69	301387,25
13	327737,49	301367,19
14	327747,85	301359,24
15	327772,31	301332,99
16	327784,04	301324,50
17	327817,85	301310,61
18	327880,64	301293,22
19	327891,79	301292,63
20	327917,92	301295,19
21	328017,90	301294,78
22	328069,61	301295,18
23	328149,08	301339,17
24	328159,95	301342,84
25	328174,12	301345,43
26	328184,25	301340,46
27	328197,84	301331,93
28	328219,12	301326,82

¹⁾ Układ współrzędnych płaskich prostokątnych PL-1992 jest jednym z układów tworzących państwowy system odniesień przestrzennych, o którym mowa w przepisach wydanych na podstawie art. 3 ust. 5 ustawy z dnia 17 maja 1989 r. – Prawo geodezyjne i kartograficzne (Dz. U. z 2023 r. poz. 1752, 1615, 1688 i 1762).

1	2	3
29	328242,91	301330,27
30	328262,79	301332,42
31	328280,96	301330,71
32	328288,53	301331,74
33	328304,33	301337,58
34	328322,42	301339,55
35	328343,90	301342,31
36	328386,55	301353,41
37	328402,63	301352,84
38	328426,08	301344,48
39	328469,77	301325,84
40	328562,88	301256,92
41	328587,77	301254,47
42	328630,63	301250,20
43	328657,20	301242,09
44	328673,04	301212,47
45	328698,91	301191,18
46	328699,26	301190,95
47	328740,49	301170,58
48	328765,98	301311,93
49	328803,00	301400,71
50	328805,91	301408,35
51	328824,31	301458,63
52	328861,75	301560,94
53	328874,55	301587,31
54	328947,03	301660,90
55	328997,69	301710,65
56	329014,20	301736,91
57	329027,77	301771,97
58	329033,93	301771,08
59	329041,31	301803,33
60	329056,65	301934,08
61	329063,67	301955,79
62	329115,39	302040,25
63	329121,99	302055,46
64	329140,15	302068,50
65	329418,43	302094,84
66	329416,86	302077,60

1	2	3
67	329424,41	302066,72
68	329434,47	302066,45
69	329439,45	302065,96
70	329446,72	302066,04
71	329446,64	302073,15
72	329547,97	302076,71
73	329563,16	302077,24
74	329585,26	302078,03
75	329633,42	302125,17
76	329694,22	302204,41
77	329702,83	302208,70
78	329711,47	302214,67
79	329709,38	302237,50
80	329723,27	302237,94
81	329774,34	302277,21
82	329873,99	302382,48
83	329944,39	302397,61
84	329942,43	302402,42
85	329953,20	302411,82
86	329967,64	302419,41
87	329992,73	302431,09
88	329979,79	302430,89
89	329962,60	302422,21
90	329964,06	302426,99
91	329973,70	302458,45
92	329973,24	302461,71
93	330006,66	302484,68
94	330043,89	302477,63
95	330067,43	302504,62
96	330036,42	302507,26
97	330036,13	302513,77
98	330038,87	302518,00
99	330076,84	302576,17
100	330108,16	302561,46
101	330112,19	302573,64
102	330120,98	302600,18
103	330070,59	302620,44
104	330077,80	302671,18

1	2	3
105	330080,29	302676,25
106	330048,37	302697,51
107	330038,56	302708,36
108	330045,00	302707,53
109	330079,43	302747,20
110	330096,62	302740,63
111	330110,39	302789,44
112	330087,93	302796,78
113	330089,43	302801,03
114	330110,73	302793,93
115	330117,68	302799,98
116	330115,14	302849,88
117	330114,27	302878,21
118	330119,83	302890,88
119	330118,54	302914,72
120	330134,56	302911,98
121	330135,07	302915,95
122	330124,06	302917,84
123	330114,78	302920,59
124	330103,21	302924,02
125	330090,98	302930,00
126	330082,07	302937,56
127	330078,13	302936,18
128	330060,50	302936,95
129	330017,18	302966,55
130	330002,10	302980,40
131	330036,75	303013,57
132	329972,95	303112,15
133	329990,45	303116,69
134	330013,33	303127,13
135	329978,90	303203,38
136	329985,48	303202,74
137	330017,70	303177,08
138	330030,27	303167,47
139	330043,96	303151,38
140	330062,35	303132,73
141	330080,27	303109,08
142	330096,34	303153,77

1	2	3
143	330119,48	303148,04
144	330127,70	303207,88
145	330116,95	303208,82
146	330126,31	303214,66
147	330110,61	303215,58
148	330116,52	303232,13
149	330120,10	303247,69
150	330119,91	303258,43
151	330123,13	303274,33
152	330134,05	303302,08
153	330141,87	303326,63
154	330143,24	303335,46
155	330153,85	303354,69
156	330173,37	303390,14
157	330182,18	303385,32
158	330204,00	303445,06
159	330226,81	303434,24
160	330244,49	303425,86
161	330247,02	303432,66
162	330228,05	303441,66
163	330250,61	303487,77
164	330259,30	303483,28
165	330262,80	303493,31
166	330240,68	303505,80
167	330254,09	303533,20
168	330278,79	303522,73
169	330283,42	303525,35
170	330306,85	303571,59
171	330279,13	303578,47
172	330281,59	303582,42
173	330322,82	303644,38
174	330324,96	303647,03
175	330310,47	303658,75
176	330323,73	303685,26
177	330339,19	303679,68
178	330349,61	303701,59
179	330358,82	303722,29
180	330358,34	303731,31

1	2	3
181	330350,70	303750,92
182	330350,39	303787,03
183	330349,26	303831,87
184	330346,85	303873,10
185	330331,91	303892,54
186	330336,20	303896,29
187	330337,29	303906,43
188	330347,49	303916,57
189	330373,34	303961,84
190	330381,27	303972,18
191	330404,09	303969,17
192	330443,38	303949,13
193	330466,60	303929,63
194	330474,02	303902,17
195	330514,54	303876,07
196	330514,85	303875,90
197	330514,60	303877,85
198	330514,77	303878,24
199	330512,49	303880,95
200	330529,65	303892,92
201	330535,50	303900,93
202	330539,68	303911,48
203	330563,06	303943,56
204	330528,86	303965,28
205	330536,60	303985,35
206	330543,88	304004,72
207	330557,93	304038,47
208	330578,94	304073,68
209	330569,49	304078,26
210	330584,74	304132,28
211	330592,02	304131,46
212	330602,35	304158,57
213	330619,26	304196,63
214	330622,01	304205,96
215	330624,00	304221,28
216	330632,75	304244,53
217	330649,89	304284,51
218	330662,32	304276,58

1	2	3
219	330699,80	304320,22
220	330707,96	304362,84
221	330718,48	304388,16
222	330743,38	304425,40
223	330745,61	304428,73
224	330732,26	304454,99
225	330730,46	304458,43
226	330731,73	304501,53
227	330731,87	304510,65
228	330747,45	304508,34
229	330736,20	304515,05
230	330719,05	304528,67
231	330688,28	304565,74
232	330677,95	304577,86
233	330674,66	304581,76
234	330672,92	304583,82
235	330641,14	304621,46
236	330635,18	304626,93
237	330629,77	304633,95
238	330612,58	304672,64
239	330611,69	304689,10
240	330613,31	304711,36
241	330630,46	304795,31
242	330592,31	304811,64
243	330574,12	304807,82
244	330547,18	304802,75
245	330530,25	304828,85
246	330508,78	304794,90
247	330489,96	304774,03
248	330399,45	304696,96
249	330364,08	304661,58
250	330355,60	304653,09
251	330338,95	304675,71
252	330290,37	304722,65
253	330234,08	304779,12
254	330206,89	304802,09
255	330180,42	304824,69
256	330108,95	304740,88

1	2	3
257	330136,06	304666,64
258	330094,24	304680,36
259	330031,98	304710,98
260	329879,34	304808,43
261	329872,34	304812,78
262	329888,73	304849,51
263	329904,67	304887,75
264	329899,51	304894,44
265	329854,46	304872,44
266	329852,18	304875,25
267	329846,93	304881,74
268	329841,62	304893,01
269	329825,00	304900,49
270	329813,68	304896,70
271	329761,37	304863,41
272	329759,18	304870,43
273	329679,25	304820,24
274	329622,01	304822,63
275	329612,97	304831,11
276	329563,41	304855,85
277	329551,82	304812,04
278	329532,70	304729,49
279	329517,72	304696,62
280	329500,03	304652,99
281	329436,41	304688,72
282	329420,13	304696,68
283	329445,60	304773,91
284	329415,98	304794,32
285	329410,41	304801,13
286	329336,05	304741,41
287	329310,49	304742,13
288	329249,89	304705,54
289	329221,45	304788,48
290	329193,02	304828,83
291	329156,86	304924,44
292	329129,92	304932,75
293	329108,07	304937,01
294	329080,31	304934,62

1	2	3
295	329075,02	304933,30
296	329060,29	304941,23
297	329046,92	304954,14
298	329011,50	304965,22
299	328985,06	304969,73
300	328978,34	304977,53
301	328976,21	304984,70
302	328969,74	304984,50
303	328970,11	304972,70
304	328943,61	304979,10
305	328928,96	304984,36
306	328903,03	304984,68
307	328887,64	304982,94
308	328879,86	304982,05
309	328859,79	304977,99
310	328821,35	304963,82
311	328775,56	304953,61
312	328745,83	304941,24
313	328717,62	304929,68
314	328706,80	304922,10
315	328691,34	304904,84
316	328673,20	304875,69
317	328631,96	304853,80
318	328595,28	304844,27
319	328584,39	304863,36
320	328529,22	304848,29
321	328504,11	304846,73
322	328499,92	304858,80
323	328494,98	304858,27
324	328491,42	304855,21
325	328489,48	304853,62
326	328485,83	304853,95
327	328481,95	304855,47
328	328480,47	304860,21
329	328431,08	304858,52
330	328320,77	304882,88
331	328306,85	304906,24
332	328306,96	304926,04

1	2	3
333	328255,77	304986,26
334	328249,29	305010,24
335	328193,42	305099,72
336	328170,53	305104,01
337	328132,81	305101,03
338	328062,89	305107,44
339	328052,28	305125,56
340	328048,27	305168,38
341	328038,93	305190,38
342	328031,98	305193,41
343	328018,79	305193,47
344	328000,05	305212,68
345	327986,14	305215,84
346	327977,64	305217,80
347	327939,98	305234,33
348	327889,68	305256,41
349	327848,26	305279,00
350	327816,39	305293,92
351	327776,95	305306,61
352	327741,05	305324,16
353	327730,36	305330,80
354	327699,36	305356,71
355	327699,83	305358,68
356	327716,00	305426,96
357	327722,34	305436,97
358	327725,34	305450,41
359	327724,53	305464,11
360	327720,13	305470,83
361	327716,37	305493,20
362	327709,93	305492,23
363	327702,68	305504,58
364	327702,79	305534,76
365	327694,49	305520,01
366	327670,18	305553,93
367	327647,54	305544,67
368	327646,55	305544,27
369	327584,38	305518,84
370	327560,88	305502,47

1	2	3
371	327542,61	305483,41
372	327504,76	305505,28
373	327505,00	305490,29
374	327503,03	305397,22
375	327423,40	305394,39
376	327390,32	305393,00
377	327392,30	305336,23
378	327393,33	305303,58
379	327396,25	305283,47
380	327398,44	305238,18
381	327401,47	305178,05
382	327409,03	305109,91
383	327429,73	304982,36
384	327415,64	304957,81
385	327408,81	304944,64
386	327367,21	304910,99
387	327334,09	304884,74
388	327306,80	304869,32
389	327286,18	304853,98
390	327235,40	304821,35
391	327225,28	304813,89
392	327210,88	304799,38
393	327199,62	304792,89
394	327168,53	304775,44
395	327145,47	304762,09
396	327090,92	304739,11
397	327040,56	304728,76
398	327004,96	304721,16
399	326953,44	304711,53
400	326931,47	304707,03
401	326927,00	304703,84
402	326894,52	304694,05
403	326892,36	304688,81
404	326842,46	304676,29
405	326845,33	304682,60
406	326794,90	304698,54
407	326738,50	304734,50
408	326740,84	304708,66

1	2	3
409	326736,18	304674,97
410	326690,44	304675,06
411	326696,96	304722,14
412	326649,91	304715,71
413	326614,01	304705,82
414	326597,49	304712,44
415	326585,83	304717,13
416	326532,58	304701,35
417	326530,36	304674,98
418	326431,23	304639,85
419	326417,13	304627,59
420	326408,29	304612,59
421	326364,45	304564,15
422	326344,52	304543,70
423	326313,08	304516,19
424	326283,96	304490,11
425	326270,39	304476,77
426	326234,02	304445,51
427	326205,38	304422,88
428	326167,78	304406,47
429	326145,24	304396,03
430	326091,30	304373,76
431	326026,74	304347,36
432	325954,77	304334,97
433	325942,56	304332,86
434	325884,14	304311,78
435	325866,23	304299,40
436	325821,10	304271,52
437	325794,06	304254,81
438	325756,69	304231,73
439	325734,63	304205,88
440	325708,22	304173,03
441	325683,41	304146,81
442	325645,22	304115,97
443	325630,83	304076,08
444	325620,33	304046,96
445	325619,51	304036,65
446	325648,52	303921,74

1	2	3
447	325644,50	303912,35
448	325611,73	303833,74
449	325611,12	303826,47
450	325620,41	303831,07
451	325634,46	303827,74
452	325643,03	303820,81
453	325646,39	303806,19
454	325648,42	303752,42
455	325654,85	303733,33
456	325663,35	303721,38
457	325677,04	303707,33
458	325707,89	303684,44
459	325720,87	303667,76
460	325723,70	303659,13
461	325738,05	303564,25
462	325741,83	303531,54
463	325749,16	303509,23
464	325767,29	303487,03
465	325780,47	303472,03
466	325790,40	303449,72
467	325796,79	303415,34
468	325778,33	303322,60
469	325775,61	303298,77
470	325775,57	303283,23
471	325785,85	303207,26
472	325779,70	303193,71
473	325770,82	303182,74
474	325752,76	303161,40
475	325746,41	303155,12
476	325737,77	303143,36
477	325718,06	303120,03
478	325712,63	303117,84
479	325707,96	303117,18
480	325696,63	303117,86
481	325684,75	303119,77
482	325643,19	303131,88
483	325630,84	303133,51
484	325620,51	303132,95

1	2	3
485	325605,75	303129,29
486	325588,89	303116,46
487	325577,51	303104,29
488	325534,25	303043,69
489	325521,73	303027,61
490	325494,20	302991,74
491	325476,07	302982,64
492	325430,29	302970,35
493	325386,98	302966,07
494	325376,79	302964,35
495	325368,87	302961,03
496	325317,06	302925,97
497	325319,44	302911,46
498	325319,40	302906,55
499	325314,84	302893,90
500	325318,80	302897,68
501	325342,29	302894,08
502	325376,30	302888,09
503	325384,65	302887,05
504	325403,30	302882,84
505	325411,75	302878,86
506	325420,98	302870,75
507	325441,95	302856,63
508	325454,07	302842,37
509	325482,36	302822,04
510	325515,43	302795,70
511	325520,58	302790,60
512	325538,29	302771,48
513	325560,92	302743,03
514	325567,68	302731,12
515	325581,43	302697,83
516	325586,17	302682,67
517	325584,84	302670,06
518	325580,99	302655,25
519	325572,23	302635,96
520	325554,92	302614,91
521	325540,85	302595,18
522	325532,60	302573,77

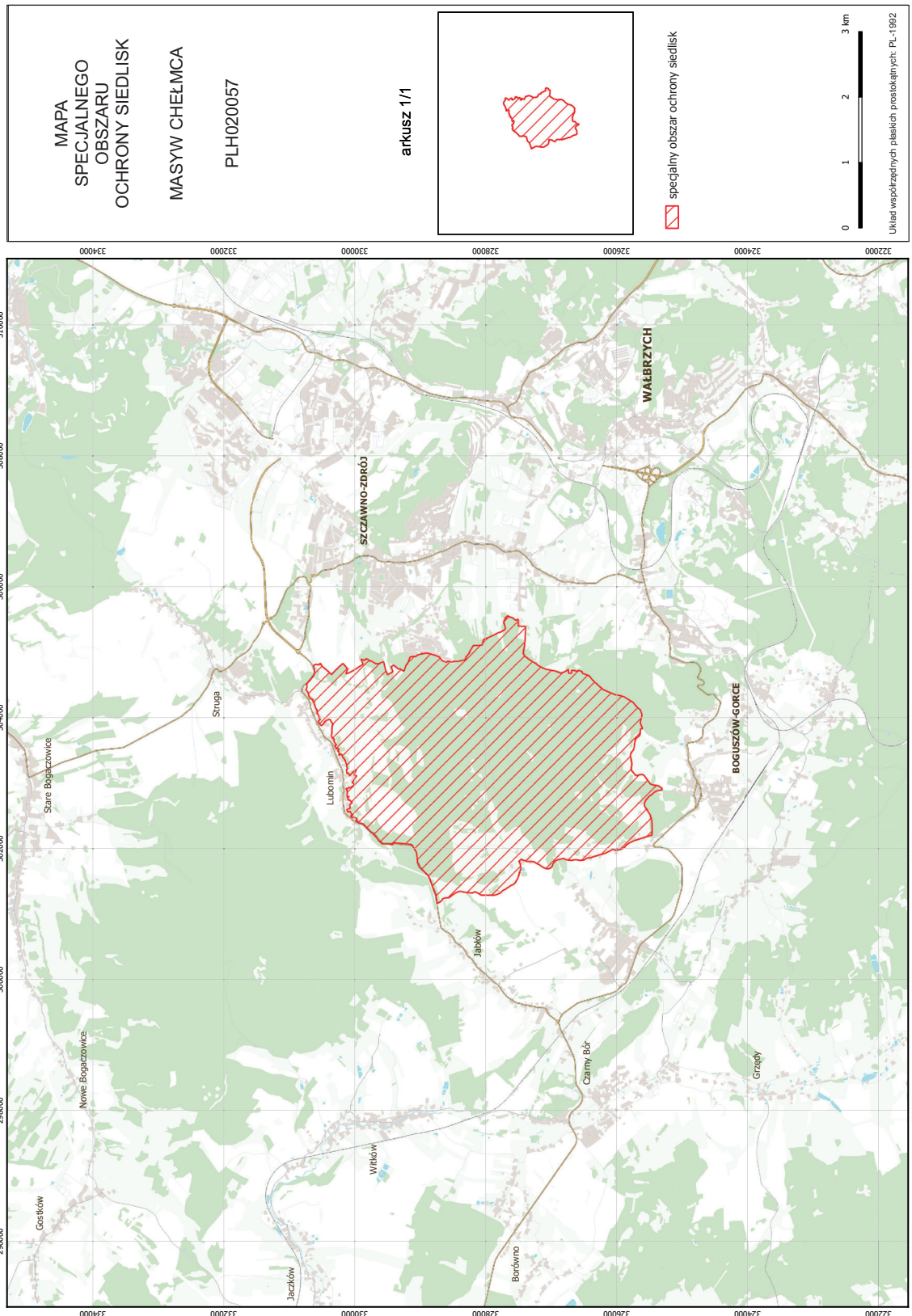
1	2	3
523	325516,46	302549,46
524	325496,92	302523,13
525	325492,89	302511,64
526	325482,84	302470,72
527	325475,10	302453,17
528	325469,80	302393,73
529	325467,10	302315,78
530	325464,27	302273,87
531	325464,88	302244,32
532	325471,53	302218,85
533	325468,15	302207,92
534	325480,36	302207,90
535	325520,93	302196,79
536	325569,62	302182,08
537	325601,05	302170,57
538	325669,57	302147,45
539	325678,22	302144,62
540	325695,63	302138,90
541	325739,36	302126,75
542	325779,45	302107,36
543	325820,04	302086,92
544	325849,92	302065,61
545	325878,70	302037,58
546	325882,35	302027,16
547	325912,07	302008,19
548	325924,40	302002,82
549	325953,08	301992,42
550	325961,91	301990,02
551	325989,82	301981,31
552	326003,53	301979,32
553	326025,82	301981,43
554	326030,29	301984,79
555	326054,84	301991,01
556	326072,40	301988,74
557	326139,40	301954,61
558	326173,34	301937,55
559	326196,43	301928,46
560	326209,59	301924,95

1	2	3
561	326232,79	301918,59
562	326258,32	301911,93
563	326281,69	301904,82
564	326287,83	301902,96
565	326292,52	301901,53
566	326334,25	301888,86
567	326401,18	301866,82
568	326407,98	301866,31
569	326434,04	301864,08
570	326458,95	301860,42
571	326461,42	301858,90
572	326480,65	301844,70
573	326500,21	301833,41
574	326523,24	301827,85
575	326563,91	301825,74
576	326617,40	301834,18
577	326638,19	301834,81
578	326665,47	301832,20
579	326686,86	301826,26
580	326692,62	301824,90
581	326756,95	301831,56
582	326785,96	301839,93
583	326800,18	301847,76
584	326817,75	301852,73
585	326905,46	301834,49
586	326941,68	301816,05
587	326958,10	301800,23
588	326976,89	301767,73
589	326987,44	301736,08
590	326995,13	301723,23
591	327008,31	301711,49
592	327029,55	301701,54
593	327049,60	301696,30
594	327065,64	301696,04
595	327074,96	301698,94
596	327090,75	301703,08
597	327119,25	301715,43
598	327133,90	301723,85

1	2	3
599	327176,13	301752,52
600	327201,00	301768,05
601	327233,31	301781,57
602	327264,57	301804,75
603	327277,45	301807,28
604	327283,12	301807,44
605	327293,12	301807,55
606	327366,66	301808,33
607	327374,81	301809,16
608	327385,01	301812,10
609	327447,56	301836,92
610	327457,04	301844,50
611	327488,98	301817,64
612	327493,92	301813,22
613	327476,61	301772,20
614	327466,27	301712,80
615	327467,31	301702,41
616	327469,08	301696,23

Załącznik nr 2

MAPA SPECJALNEGO OBSZARU OCHRONY SIEDLISK MASYW CHELMCA (PLH020057)



Załącznik nr 3

SIEDLISKA PRZYRODNICZE BĘDĄCE PRZEDMIOTEM OCHRONY
NA SPECJALNYM OBSZARZE OCHRONY SIEDLISK MASYW CHEŁMCA (PLH020057)

Lp.	Kod ¹⁾	Nazwa
1	6510	Niżowe i górskie świeże łąki użytkowane ekstensywnie (<i>Arrhenatherion elatioris</i>)
2	8220	Ściany skalne i urwiska krzemianowe ze zbiorowiskami z <i>Androsacion vandellii</i>
3	8230	Pionierskie murawy na skałach krzemianowych (<i>Arabisidion thalianae</i>)
4	9110	Kwaśne buczyny (<i>Luzulo-Fagetum</i>)
5	9130	Żyzne buczyny (<i>Dentario glandulosae Fagenion</i> , <i>Galio odorati-Fagenion</i>)
6	9180	Jaworzyny i lasy klonowo-lipowe na stokach i zboczach (<i>Tilio plathyphyllis-Acerion pseudoplatani</i>)
7	91E0	Łęgi wierzbowe, topolowe, olszowe i jesionowe (<i>Salicetum albo-fragilis</i> , <i>Populetum albae</i> , <i>Alnenion glutinoso-incanae</i>) i olsy źródliskowe

¹⁾ Kody siedlisk są zgodne z rozporządzeniem Ministra Środowiska z dnia 13 kwietnia 2010 r. w sprawie siedlisk przyrodniczych oraz gatunków będących przedmiotem zainteresowania Wspólnoty, a także kryteriów wyboru obszarów kwalifikujących się do uznania lub wyznaczenia jako obszary Natura 2000 (Dz. U. z 2014 r. poz. 1713).

Załącznik nr 4

GATUNKI ZWIERZĄT INNYCH NIŻ PTAKI, BĘDĄCE PRZEDMIOTEM OCHRONY
NA SPECJALNYM OBSZARZE OCHRONY SIEDLISK MASYW CHEŁMCA (PLH020057)

Lp.	Nazwa polska	Nazwa naukowa	Populacja objęta ochroną
1	mopek	<i>Barbastella barbastellus</i>	rozrodcza
2	mopek	<i>Barbastella barbastellus</i>	zimująca
3	nocek Bechsteina	<i>Myotis bechsteinii</i>	rozrodcza
4	nocek duży	<i>Myotis myotis</i>	rozrodcza
5	nocek duży	<i>Myotis myotis</i>	zimująca
6	nocek łydkowłosy	<i>Myotis dasycneme</i>	zimująca