



# DZIENNIK USTAW

## RZECZYPOSPOLITEJ POLSKIEJ

Warszawa, dnia 2 października 2023 r.

Poz. 2083

### ROZPORZĄDZENIE MINISTRA KLIMATU I ŚRODOWISKA<sup>1)</sup>

z dnia 7 września 2023 r.

#### w sprawie specjalnego obszaru ochrony siedlisk Drzesno (PLH140058)

Na podstawie art. 27a ust. 1 ustawy z dnia 16 kwietnia 2004 r. o ochronie przyrody (Dz. U. z 2023 r. poz. 1336, 1688 i 1890) zarządza się, co następuje:

§ 1. 1. Wyznacza się specjalny obszar ochrony siedlisk Drzesno (PLH140058<sup>2)</sup>), obejmujący obszar 126,60 ha, położony w województwie mazowieckim.

2. Granica obszaru, o którym mowa w ust. 1, w postaci wykazu współrzędnych punktów załamania granicy, jest określona w załączniku nr 1 do rozporządzenia.

§ 2. Mapa obszaru, o którym mowa w § 1, jest określona w załączniku nr 2 do rozporządzenia.

§ 3. Obszar, o którym mowa w § 1, wyznacza się w celu:

- 1) trwałej ochrony:
  - a) siedlisk przyrodniczych,
  - b) populacji zagrożonych wyginięciem gatunków roślin lub
- 2) odtworzenia właściwego stanu ochrony siedlisk przyrodniczych lub właściwego stanu ochrony gatunków, o których mowa w pkt 1 lit. b

– w stosunku do przedmiotów ochrony.

§ 4. Przedmiotem ochrony na obszarze, o którym mowa w § 1, są:

- 1) siedliska przyrodnicze określone w załączniku nr 3 do rozporządzenia;
- 2) gatunki roślin, określone w załączniku nr 4 do rozporządzenia, oraz ich siedliska.

§ 5. Rozporządzenie wchodzi w życie po upływie 14 dni od dnia ogłoszenia.

Minister Klimatu i Środowiska: *A. Moskwa*

<sup>1)</sup> Minister Klimatu i Środowiska kieruje działem administracji rządowej – środowisko, na podstawie § 1 ust. 2 pkt 3 rozporządzenia Prezesa Rady Ministrów z dnia 27 października 2021 r. w sprawie szczegółowego zakresu działania Ministra Klimatu i Środowiska (Dz. U. poz. 1949).

<sup>2)</sup> Kod obszaru został określony zgodnie z decyzją wykonawczą Komisji (UE) 2023/244 z dnia 26 stycznia 2023 r. w sprawie przyjęcia szesnastego zaktualizowanego wykazu terenów mających znaczenie dla Wspólnoty składających się na kontynentalny region biogeograficzny (notyfikowaną jako dokument nr C(2023) 607) (Dz. Urz. UE L 36 z 07.02.2023, str. 384).

Załączniki do rozporządzenia Ministra Klimatu i Środowiska  
z dnia 7 września 2023 r. (Dz. U. poz. 2083)

**Załącznik nr 1****GRANICA SPECJALNEGO OBSZARU OCHRONY SIEDLISK  
DRZESNO (PLH140058)**

Numer punktu załamania granicy	Współrzędne punktów załamania granicy (PL-1992) <sup>1)</sup>	
	X	Y
1	2	3
1	513914,65	537502,64
2	513895,83	537538,93
3	513872,37	537574,14
4	513846,00	537638,02
5	513818,76	537677,50
6	513810,68	537686,98
7	513803,14	537714,64
8	513785,47	537792,96
9	513645,24	537924,33
10	513643,14	537925,87
11	513637,89	537927,49
12	513632,03	537929,82
13	513548,45	538122,79
14	513546,88	538126,47
15	513531,20	538163,32
16	513499,47	538224,26
17	513484,58	538265,01
18	513452,41	538311,73
19	513439,43	538341,18
20	513414,74	538378,84
21	513408,74	538399,25
22	513162,48	538242,10
23	513044,62	538167,41
24	512969,59	538119,76
25	512868,89	538057,11
26	512833,62	538024,93
27	512767,78	538000,72
28	512741,42	537985,16

<sup>1)</sup> Układ współrzędnych płaskich prostokątnych PL-1992 jest jednym z układów tworzących państwowy system odniesień przestrzennych, o którym mowa w przepisach wydanych na podstawie art. 3 ust. 5 ustawy z dnia 17 maja 1989 r. – Prawo geodezyjne i kartograficzne (Dz. U. z 2023 r. poz. 1752, 1615, 1688 i 1762).

1	2	3
29	512706,90	537964,69
30	512792,36	537889,91
31	512796,45	537887,25
32	512811,31	537861,74
33	512913,52	537885,04
34	512931,95	537839,73
35	512906,41	537834,39
36	512932,12	537800,54
37	512954,40	537772,67
38	512964,71	537763,96
39	512992,81	537744,98
40	513005,43	537739,47
41	513021,50	537739,53
42	513041,76	537741,08
43	513108,29	537753,43
44	513123,65	537755,83
45	513128,58	537758,94
46	513156,23	537768,64
47	513166,42	537772,20
48	513208,10	537780,63
49	513227,91	537784,51
50	513316,19	537802,16
51	513320,09	537803,05
52	513324,22	537798,87
53	513329,12	537783,25
54	513338,46	537753,47
55	513347,64	537724,18
56	513355,96	537697,67
57	513362,33	537677,33
58	513372,63	537644,34
59	513383,45	537606,36
60	513391,75	537578,16
61	513400,37	537548,93
62	513401,51	537545,06
63	513408,43	537521,59
64	513412,71	537503,19
65	513417,39	537486,29
66	513426,50	537453,14

1	2	3
67	513438,05	537408,45
68	513447,16	537373,23
69	513452,94	537337,78
70	513456,83	537316,69
71	513457,55	537312,77
72	513458,32	537308,84
73	513453,53	537302,50
74	513439,11	537282,59
75	513395,27	537226,63
76	513365,30	537184,83
77	513246,79	537021,79
78	513230,23	536995,15
79	513218,84	536979,73
80	513276,96	536994,34
81	513279,80	536982,77
82	513299,66	536611,91
83	513315,06	536601,32
84	513325,07	536594,14
85	513338,59	536584,43
86	513340,93	536582,16
87	513343,24	536579,96
88	513355,26	536568,56
89	513358,00	536565,38
90	513360,71	536562,24
91	513364,09	536558,31
92	513367,43	536554,44
93	513368,87	536552,76
94	513370,20	536550,27
95	513372,16	536546,58
96	513377,18	536537,17
97	513378,42	536534,73
98	513385,92	536520,04
99	513391,39	536509,33
100	513395,56	536501,17
101	513396,92	536498,50
102	513411,56	536488,37
103	513424,65	536479,32
104	513428,47	536475,80

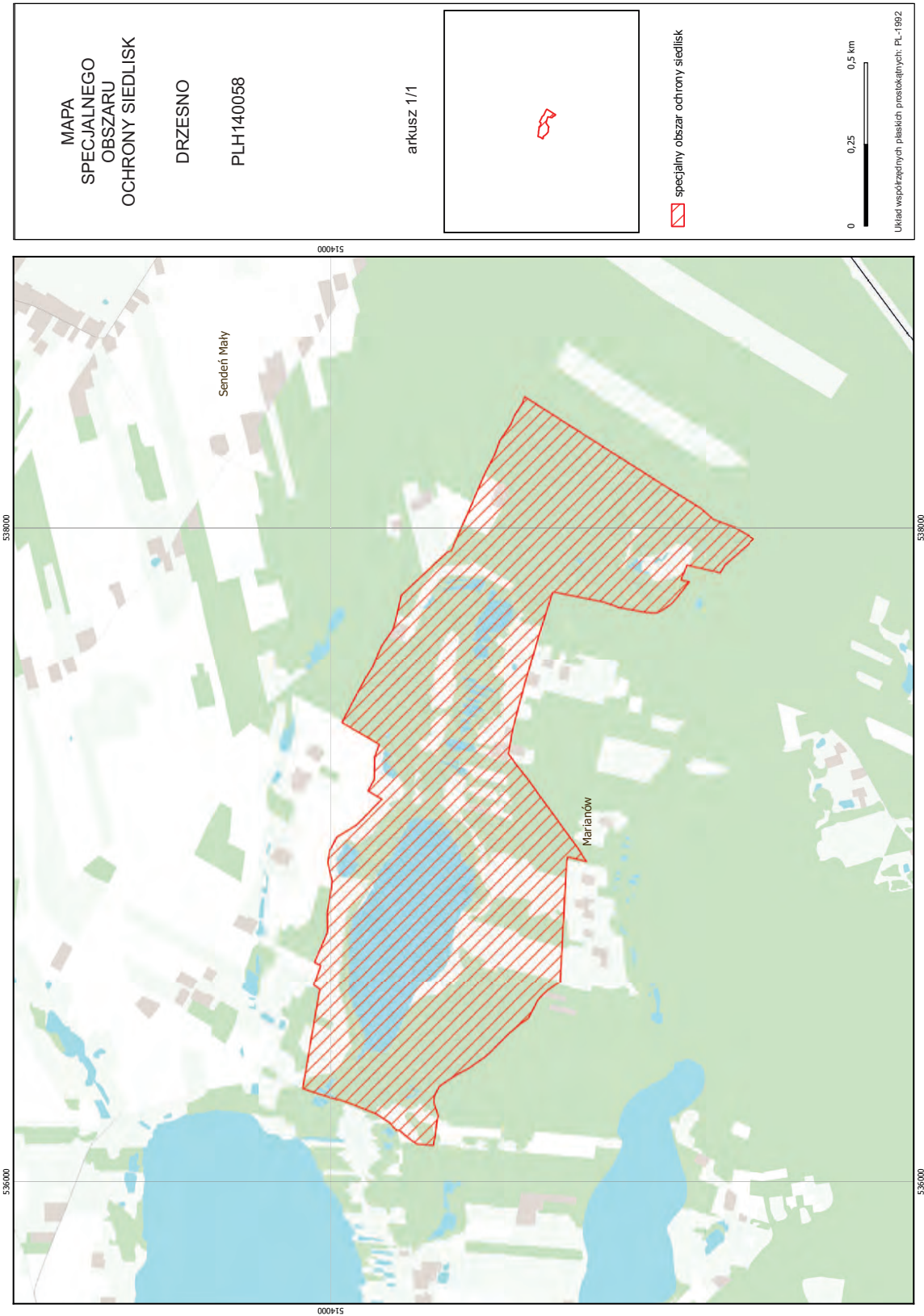
1	2	3
105	513434,37	536470,34
106	513439,68	536466,05
107	513450,34	536457,45
108	513453,77	536454,67
109	513460,28	536448,24
110	513468,51	536440,08
111	513479,59	536429,12
112	513490,17	536418,64
113	513501,42	536407,51
114	513514,27	536394,78
115	513516,79	536392,54
116	513531,46	536379,51
117	513534,60	536377,32
118	513551,64	536365,48
119	513565,50	536355,86
120	513580,84	536345,20
121	513604,67	536332,56
122	513609,37	536330,10
123	513639,46	536311,51
124	513649,93	536304,30
125	513668,60	536290,86
126	513676,21	536277,17
127	513684,66	536259,88
128	513685,13	536239,40
129	513672,72	536202,09
130	513674,37	536193,18
131	513677,64	536175,34
132	513679,30	536161,63
133	513680,15	536148,77
134	513680,14	536145,85
135	513683,26	536131,14
136	513685,09	536123,10
137	513687,30	536110,55
138	513737,42	536114,56
139	513756,10	536127,46
140	513768,30	536136,56
141	513788,11	536153,75
142	513791,18	536156,41

1	2	3
143	513799,74	536156,37
144	513814,23	536171,75
145	513821,25	536179,75
146	513830,56	536185,77
147	513857,86	536204,13
148	513859,78	536205,42
149	513869,85	536210,07
150	513896,89	536220,62
151	513927,00	536233,15
152	513974,02	536249,85
153	513982,10	536250,93
154	513991,25	536253,35
155	514005,73	536257,63
156	514022,33	536263,14
157	514039,17	536268,04
158	514057,07	536273,94
159	514087,03	536283,93
160	514034,30	536587,76
161	514052,60	536600,79
162	514031,54	536661,96
163	514050,35	536672,24
164	514011,74	536763,74
165	514011,99	536825,66
166	513999,14	536896,36
167	513996,66	536920,58
168	514010,24	536977,82
169	514004,97	537010,92
170	513982,41	537054,79
171	513922,50	537091,14
172	513844,78	537170,35
173	513887,55	537196,03
174	513877,08	537214,02
175	513867,84	537229,87
176	513867,79	537232,91
177	513867,32	537260,52
178	513866,83	537288,49
179	513866,65	537298,86
180	513859,95	537316,88

1	2	3
181	513852,34	537337,32
182	513882,49	537354,89
183	513886,81	537357,41
184	513907,53	537369,47
185	513938,63	537387,58
186	513942,94	537390,10
187	513963,66	537402,17
188	513967,19	537404,21
189	513942,34	537450,77
190	513914,65	537502,64

Załącznik nr 2

MAPA SPECJALNEGO OBSZARU OCHRONY SIEDLISK DRZESNO (PLH140058)





## Załącznik nr 3

SIEDLISKA PRZYRODNICZE BĘDĄCE PRZEDMIOTEM OCHRONY  
NA SPECJALNYM OBSZARZE OCHRONY SIEDLISK DRZESNO (PLH140058)

Lp.	Kod <sup>1)</sup>	Nazwa
1	7230	Górskie i nizinne torfowiska zasadowe o charakterze młak, turzycowisk i mechowisk

<sup>1)</sup> Kody siedlisk są zgodne z rozporządzeniem Ministra Środowiska z dnia 13 kwietnia 2010 r. w sprawie siedlisk przyrodniczych oraz gatunków będących przedmiotem zainteresowania Wspólnoty, a także kryteriów wyboru obszarów kwalifikujących się do uznania lub wyznaczenia jako obszary Natura 2000 (Dz. U. z 2014 r. poz. 1713).

## Załącznik nr 4

GATUNKI ROŚLIN BĘDĄCE PRZEDMIOTEM OCHRONY  
NA SPECJALNYM OBSZARZE OCHRONY SIEDLISK DRZESNO (PLH140058)

Lp.	Nazwa polska	Nazwa naukowa
1	lipiennik Loesela	<i>Liparis loeselii</i>