



# DZIENNIK USTAW

## RZECZYPOSPOLITEJ POLSKIEJ

---

Warszawa, dnia 3 października 2023 r.

Poz. 2114

### ROZPORZĄDZENIE MINISTRA KLIMATU I ŚRODOWISKA<sup>1)</sup>

z dnia 11 września 2023 r.

#### w sprawie specjalnego obszaru ochrony siedlisk Bory bagienne i torfowiska Karaska (PLH140046)

Na podstawie art. 27a ust. 1 ustawy z dnia 16 kwietnia 2004 r. o ochronie przyrody (Dz. U. z 2023 r. poz. 1336, 1688 i 1890) zarządza się, co następuje:

§ 1. 1. Wyznacza się specjalny obszar ochrony siedlisk Bory bagienne i torfowiska Karaska (PLH140046<sup>2)</sup>), obejmujący obszar 558,83 ha, położony w województwie mazowieckim.

2. Granica obszaru, o którym mowa w ust. 1, w postaci wykazu współrzędnych punktów załamania granicy, jest określona w załączniku nr 1 do rozporządzenia.

§ 2. Mapa obszaru, o którym mowa w § 1, jest określona w załączniku nr 2 do rozporządzenia.

§ 3. Obszar, o którym mowa w § 1, wyznacza się w celu:

- 1) trwałej ochrony siedlisk przyrodniczych lub
- 2) odtworzenia właściwego stanu ochrony siedlisk przyrodniczych

– w stosunku do przedmiotów ochrony.

§ 4. Przedmiotem ochrony na obszarze, o którym mowa w § 1, są siedliska przyrodnicze określone w załączniku nr 3 do rozporządzenia.

§ 5. Rozporządzenie wchodzi w życie po upływie 14 dni od dnia ogłoszenia.

Minister Klimatu i Środowiska: *A. Moskwa*

---

<sup>1)</sup> Minister Klimatu i Środowiska kieruje działem administracji rządowej – środowisko, na podstawie § 1 ust. 2 pkt 3 rozporządzenia Prezesa Rady Ministrów z dnia 27 października 2021 r. w sprawie szczegółowego zakresu działania Ministra Klimatu i Środowiska (Dz. U. poz. 1949).

<sup>2)</sup> Kod obszaru został określony zgodnie z decyzją wykonawczą Komisji (UE) 2023/244 z dnia 26 stycznia 2023 r. w sprawie przyjęcia szesnastego zaktualizowanego wykazu terenów mających znaczenie dla Wspólnoty składających się na kontynentalny region biogeograficzny (notyfikowaną jako dokument nr C(2023) 607) (Dz. Urz. UE L 36 z 07.02.2023, str. 384).

Załączniki do rozporządzenia Ministra Klimatu i Środowiska  
z dnia 11 września 2023 r. (Dz. U. poz. 2114)

**Załącznik nr 1****GRANICA SPECJALNEGO OBSZARU OCHRONY SIEDLISK  
BORY BAGIENNE I TORFOWISKA KARASKA (PLH140046)**

Numer punktu załamania granicy	Współrzędne punktów załamania granicy (PL-1992) <sup>1)</sup>	
	X	Y
1	2	3
1	601907,57	657025,82
2	601879,78	657037,79
3	601915,70	657074,77
4	601838,94	657115,73
5	601812,28	657140,89
6	601743,74	657160,65
7	601705,03	657198,50
8	601654,77	657263,19
9	601612,97	657335,98
10	601571,89	657410,52
11	601554,03	657424,64
12	601487,17	657441,69
13	601418,14	657443,56
14	601414,34	657464,48
15	601398,78	657525,52
16	601383,20	657592,20
17	601366,91	657660,79
18	601366,84	657661,10
19	601355,23	657712,74
20	601351,15	657744,62
21	601346,59	657784,92
22	601351,52	657943,63
23	601351,75	657951,07
24	601199,60	658070,44
25	600881,44	658187,67
26	600368,44	658376,69
27	600353,64	658390,11
28	600339,79	658395,24
29	600330,84	658398,57

<sup>1)</sup> Układ współrzędnych płaskich prostokątnych PL-1992 jest jednym z układów tworzących państwowy system odniesień przestrzennych, o którym mowa w przepisach wydanych na podstawie art. 3 ust. 5 ustawy z dnia 17 maja 1989 r. – Prawo geodezyjne i kartograficzne (Dz. U. z 2023 r. poz. 1752, 1615, 1688 i 1762).

1	2	3
30	600320,42	658402,43
31	600312,21	658405,49
32	600307,55	658407,22
33	600283,26	658416,24
34	600242,44	658431,40
35	600223,63	658438,38
36	600177,11	658455,66
37	600150,11	658465,68
38	600089,23	658488,29
39	600078,11	658492,42
40	600051,88	658502,17
41	599998,72	658521,89
42	599986,20	658526,54
43	599945,74	658541,58
44	599926,58	658548,62
45	599922,95	658549,95
46	599920,18	658550,97
47	599914,86	658552,93
48	599882,80	658564,72
49	599818,80	658588,26
50	599775,33	658604,24
51	599761,00	658609,51
52	599730,76	658620,63
53	599694,41	658634,00
54	599657,22	658647,68
55	599644,08	658652,51
56	599531,98	658694,26
57	599512,13	658701,37
58	599453,33	658723,17
59	599448,25	658725,08
60	599441,08	658727,74
61	599426,17	658733,01
62	599395,10	658743,98
63	599375,77	658750,81
64	599348,85	658760,32
65	599329,99	658766,98
66	599305,88	658775,50
67	599001,57	658572,49

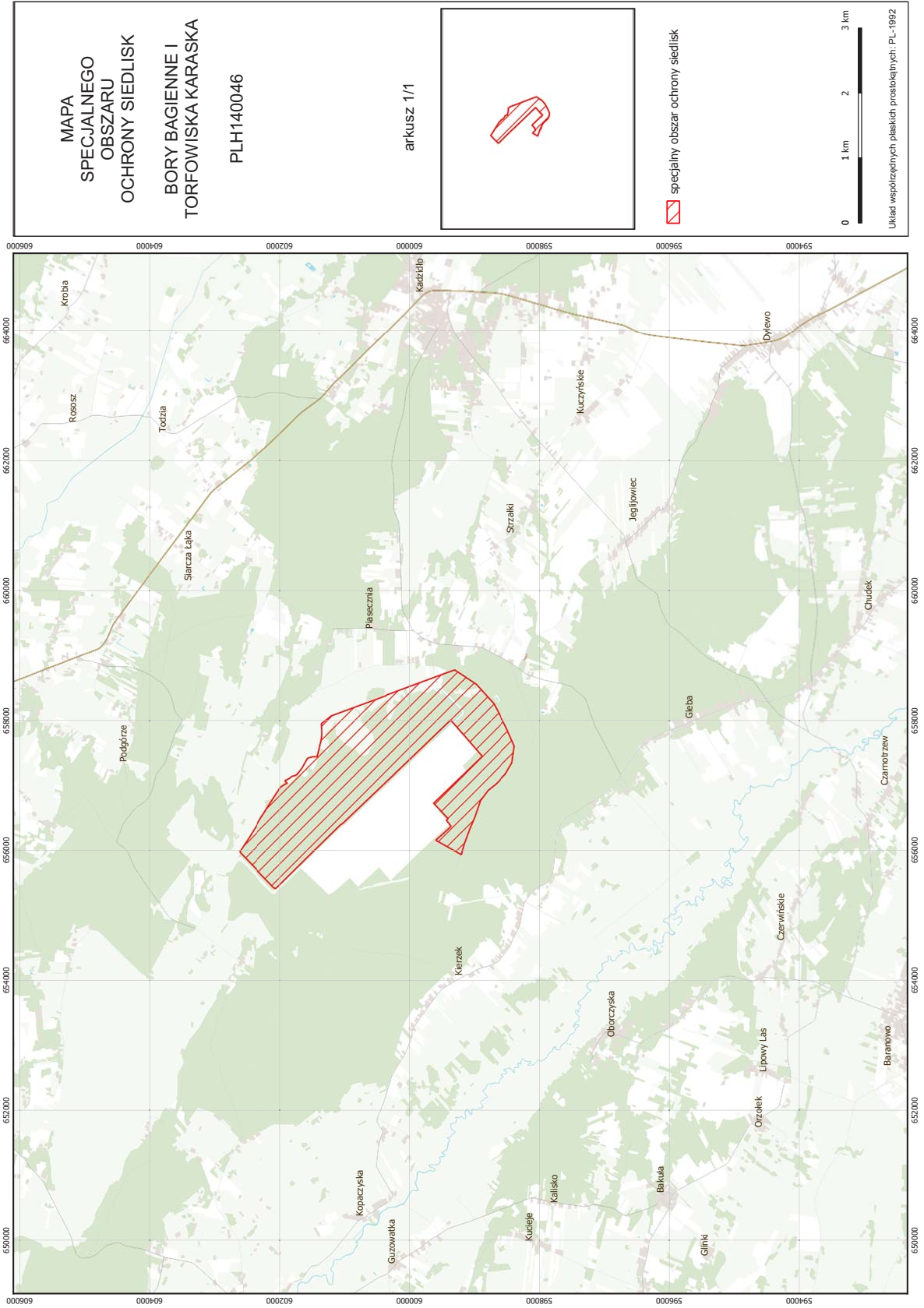
1	2	3
68	598975,24	658554,93
69	598938,22	658514,27
70	598929,67	658504,88
71	598919,59	658493,81
72	598913,24	658486,84
73	598835,28	658401,22
74	598830,15	658395,58
75	598808,31	658371,59
76	598785,16	658346,16
77	598782,04	658342,74
78	598702,35	658255,21
79	598654,06	658162,80
80	598550,63	657964,80
81	598531,14	657927,54
82	598513,38	657893,53
83	598501,09	657865,81
84	598486,82	657833,61
85	598471,35	657798,73
86	598438,94	657725,56
87	598421,56	657686,41
88	598385,64	657605,35
89	598409,89	657437,06
90	598417,97	657380,81
91	598422,44	657349,87
92	598436,31	657326,33
93	598493,31	657229,61
94	598523,46	657178,44
95	598670,68	657025,19
96	598677,02	657020,15
97	598756,49	656957,11
98	598792,60	656928,47
99	598803,50	656913,96
100	598911,27	656770,42
101	598979,69	656570,28
102	598994,11	656528,09
103	599009,51	656491,62
104	599074,12	656338,65
105	599090,01	656296,15

1	2	3
106	599093,87	656285,28
107	599101,21	656264,64
108	599144,01	656151,32
109	599163,47	656096,70
110	599182,87	656023,42
111	599204,30	655941,07
112	599241,12	655961,84
113	599295,76	655992,65
114	599397,67	656050,11
115	599447,01	656077,91
116	599545,69	656133,56
117	599587,69	656157,22
118	599597,00	656162,48
119	599359,71	656374,59
120	599404,87	656432,29
121	599434,66	656470,33
122	599407,11	656494,09
123	599478,41	656569,91
124	599629,28	656730,36
125	599517,38	656838,16
126	599501,65	656853,31
127	599494,09	656860,60
128	599352,43	656997,07
129	599310,51	657037,47
130	599194,51	657149,23
131	599140,68	657201,09
132	599089,04	657250,85
133	598883,65	657448,73
134	598956,44	657532,69
135	599311,98	657942,68
136	599368,86	658006,21
137	599638,64	657746,71
138	599978,70	657419,60
139	601022,64	656424,11
140	601059,00	656400,97
141	601162,67	656299,48
142	601581,75	655889,18
143	602047,86	655427,00

1	2	3
144	602069,42	655423,83
145	602085,28	655430,10
146	602545,96	655906,04
147	602610,21	655972,60
148	602613,19	655975,69
149	602618,90	655981,60
150	602551,82	656085,88
151	602482,69	656189,37
152	602379,72	656353,50
153	602291,18	656501,28
154	602244,48	656572,00
155	602226,12	656599,82
156	602220,01	656611,08
157	602130,39	656752,37
158	602046,03	656881,88
159	601982,29	656977,81
160	601907,57	657025,82

Załącznik nr 2

MAPA SPECJALNEGO OBSZARU OCHRONY SIEDLISK BORY BAGIENNE I TORFOWISKA KARASKA (PLH140046)



## Załącznik nr 3

SIEDLISKA PRZYRODNICZE BĘDĄCE PRZEDMIOTEM OCHRONY  
NA SPECJALNYM OBSZARZE OCHRONY SIEDLISK BORY BAGIENNE I TORFOWISKA KARASKA (PLH140046)

Lp.	Kod <sup>1)</sup>	Nazwa
1	6510	Niżowe i górskie świeże łąki użytkowane ekstensywnie ( <i>Arrhenatherion elatioris</i> )
2	7110	Torfowiska wysokie z roślinnością torfotwórczą (żywe)
3	7120	Torfowiska wysokie zdegradowane, lecz zdolne do naturalnej i stymulowanej regeneracji
4	7140	Torfowiska przejściowe i trzęsawiska (przeważnie z roślinnością z <i>Scheuchzerio-Caricetea</i> )
5	91D0	Bory i lasy bagienne ( <i>Vaccinio uliginosi Betuletum pubescentis</i> , <i>Vaccinio uliginosi Pinetum</i> , <i>Pino mugo-Sphagnetum</i> , <i>Sphagno girgensohnii-Piceetum</i> ) i brzoźowo-sosnowe bagienne lasy borealne

<sup>1)</sup> Kody siedlisk są zgodne z rozporządzeniem Ministra Środowiska z dnia 13 kwietnia 2010 r. w sprawie siedlisk przyrodniczych oraz gatunków będących przedmiotem zainteresowania Wspólnoty, a także kryteriów wyboru obszarów kwalifikujących się do uznania lub wyznaczenia jako obszary Natura 2000 (Dz. U. z 2014 r. poz. 1713).