



# DZIENNIK USTAW

## RZECZYPOSPOLITEJ POLSKIEJ

---

Warszawa, dnia 4 października 2023 r.

Poz. 2123

### ROZPORZĄDZENIE MINISTRA KLIMATU I ŚRODOWISKA<sup>1)</sup>

z dnia 11 września 2023 r.

#### w sprawie specjalnego obszaru ochrony siedlisk Kantor Stary (PLH140007)

Na podstawie art. 27a ust. 1 ustawy z dnia 16 kwietnia 2004 r. o ochronie przyrody (Dz. U. z 2023 r. poz. 1336, 1688 i 1890) zarządza się, co następuje:

§ 1. 1. Wyznacza się specjalny obszar ochrony siedlisk Kantor Stary (PLH140007<sup>2)</sup>), obejmujący obszar 95,59 ha, położony w województwie mazowieckim, składający się z dwóch powiązanych funkcjonalnie enklaw.

2. Granica obszaru, o którym mowa w ust. 1, w postaci wykazu współrzędnych punktów załamania granicy, jest określona w załączniku nr 1 do rozporządzenia.

§ 2. Mapa obszaru, o którym mowa w § 1, jest określona w załączniku nr 2 do rozporządzenia.

§ 3. Obszar, o którym mowa w § 1, wyznacza się w celu:

- 1) trwałej ochrony siedlisk przyrodniczych lub
- 2) odtworzenia właściwego stanu ochrony siedlisk przyrodniczych

– w stosunku do przedmiotów ochrony.

§ 4. Przedmiotem ochrony na obszarze, o którym mowa w § 1, są siedliska przyrodnicze określone w załączniku nr 3 do rozporządzenia.

§ 5. Rozporządzenie wchodzi w życie po upływie 14 dni od dnia ogłoszenia.

Minister Klimatu i Środowiska: *A. Moskwa*

---

<sup>1)</sup> Minister Klimatu i Środowiska kieruje działem administracji rządowej – środowisko, na podstawie § 1 ust. 2 pkt 3 rozporządzenia Prezesa Rady Ministrów z dnia 27 października 2021 r. w sprawie szczegółowego zakresu działania Ministra Klimatu i Środowiska (Dz. U. poz. 1949).

<sup>2)</sup> Kod obszaru został określony zgodnie z decyzją wykonawczą Komisji (UE) 2023/244 z dnia 26 stycznia 2023 r. w sprawie przyjęcia szesnastego zaktualizowanego wykazu terenów mających znaczenie dla Wspólnoty składających się na kontynentalny region biogeograficzny (notyfikowaną jako dokument nr C(2023) 607) (Dz. Urz. UE L 36 z 07.02.2023, str. 384).

Załączniki do rozporządzenia Ministra Klimatu i Środowiska  
z dnia 11 września 2023 r. (Dz. U. poz. 2123)

**Załącznik nr 1****GRANICA SPECJALNEGO OBSZARU OCHRONY SIEDLISK  
KANTOR STARY (PLH140007)<sup>1)</sup>****1) granica pierwszej enklawy obszaru**

Numer punktu załamania granicy	Współrzędne punktów załamania granicy (PL-1992) <sup>2)</sup>	
	X	Y
1	2	3
1	504259,12	710694,85
2	504276,68	710703,09
3	504281,12	710704,76
4	504289,05	710715,21
5	504297,44	710725,31
6	504298,88	710727,04
7	504303,12	710732,16
8	504387,56	710766,96
9	504427,89	710777,88
10	504431,92	710736,50
11	504444,93	710683,83
12	504463,55	710646,24
13	504468,09	710606,32
14	504480,30	710568,78
15	504488,40	710543,86
16	504654,87	710604,47
17	504798,01	710656,58
18	504475,71	711237,17
19	504045,46	711093,18
20	503626,48	710952,96
21	503701,22	710811,39
22	503860,09	710546,33
23	503865,73	710536,95
24	504008,03	710588,49
25	504066,51	710609,53
26	504147,72	710642,54
27	504259,12	710694,85

<sup>1)</sup> Specjalny obszar ochrony siedlisk Kantor Stary (PLH140007) składa się z dwóch powiązanych funkcjonalnie enklaw.

<sup>2)</sup> Układ współrzędnych płaskich prostokątnych PL-1992 jest jednym z układów tworzących państwowy system odniesień przestrzennych, o którym mowa w przepisach wydanych na podstawie art. 3 ust. 5 ustawy z dnia 17 maja 1989 r. – Prawo geodezyjne i kartograficzne (Dz. U. z 2023 r. poz. 1752, 1615, 1688 i 1762).

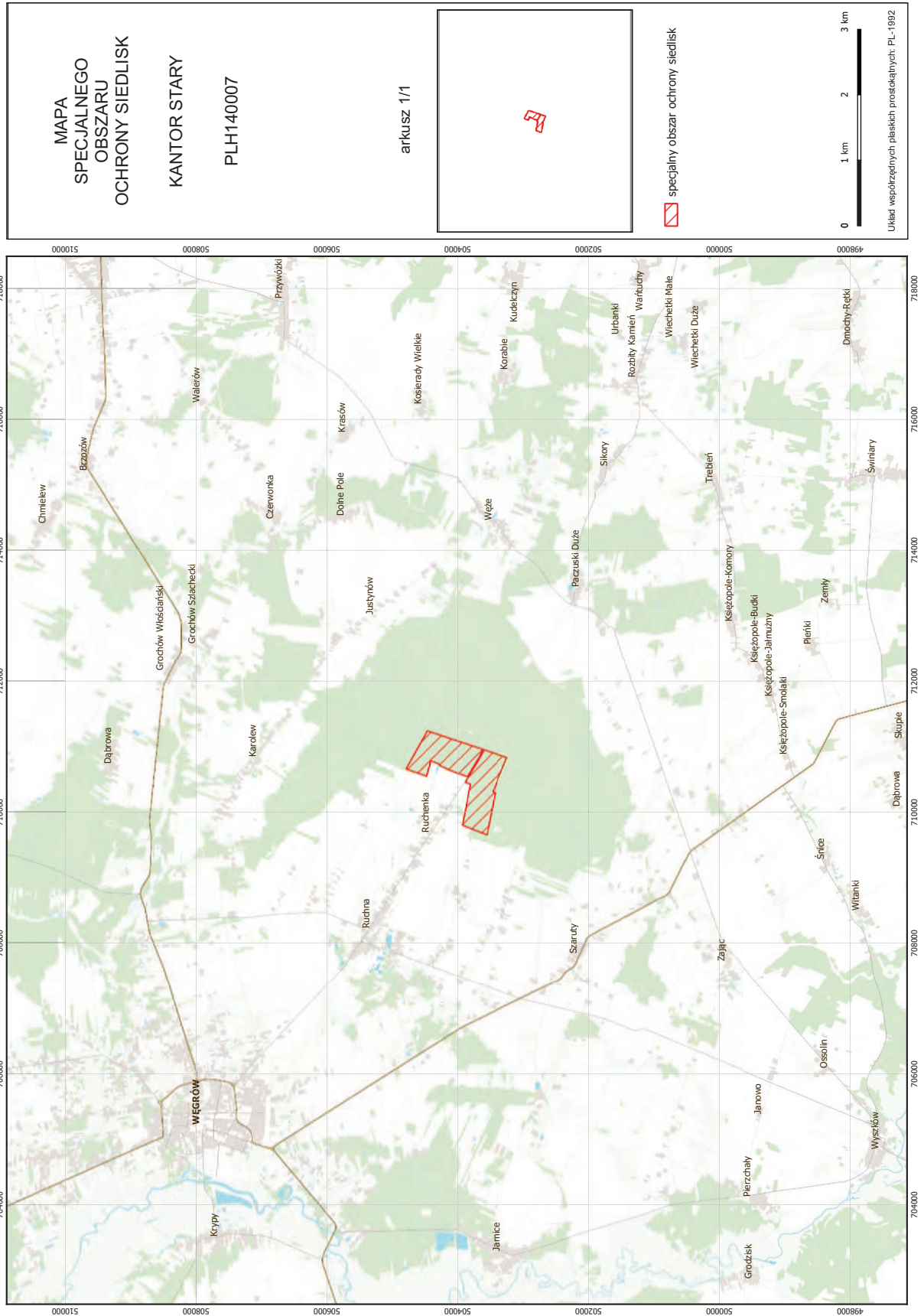
## 2) granica drugiej enklawy obszaru

Numer punktu załamania granicy	Współrzędne punktów załamania granicy (PL-1992) <sup>2)</sup>	
	X	Y
1	2	3
1	503476,44	710306,25
2	503438,22	710292,90
3	503565,50	709650,79
4	503633,07	709677,23
5	503741,49	709719,62
6	503766,95	709729,38
7	503943,52	709799,03
8	503939,56	709818,75
9	503935,62	709838,31
10	503933,78	709847,47
11	503931,36	709859,56
12	503926,91	709881,71
13	503922,95	709901,37
14	503920,38	709914,16
15	503917,89	709926,58
16	503915,18	709940,09
17	503912,45	709953,68
18	503911,04	709960,68
19	503909,64	709967,95
20	503907,27	709980,34
21	503904,43	709995,13
22	503901,39	710010,99
23	503898,61	710025,50
24	503895,76	710040,32
25	503892,86	710055,42
26	503889,86	710071,08
27	503886,52	710088,49
28	503883,15	710106,06
29	503879,73	710123,93
30	503876,39	710141,34
31	503872,74	710160,32
32	503871,23	710168,22
33	503869,25	710178,40
34	503865,11	710199,69
35	503860,83	710221,63

1	2	3
36	503856,23	710245,33
37	503851,86	710267,79
38	503846,58	710294,95
39	503841,24	710322,41
40	503835,05	710354,20
41	503828,38	710388,46
42	503820,96	710426,60
43	503901,31	710454,67
44	503886,33	710478,58
45	503854,01	710531,94
46	503689,02	710804,53
47	503613,25	710948,06
48	503259,07	710830,51
49	503476,44	710306,25

Załącznik nr 2

MAPA SPECJALNEGO OBSZARU OCHRONY SIEDLISK KANTOR STARY (PLH140007)



## Załącznik nr 3

SIEDLISKA PRZYRODNICZE BĘDĄCE PRZEDMIOTEM OCHRONY  
NA SPECJALNYM OBSZARZE OCHRONY SIEDLISK KANTOR STARY (PLH140007)

Lp.	Kod <sup>1)</sup>	Nazwa
1	9170	Grąd środkowoeuropejski i subkontynentalny ( <i>Galio-Carpinetum, Tilio-Carpinetum</i> )
2	91F0	Łęgowe lasy dębowo-wiązowo-jesionowe ( <i>Ficario-Ulmetum</i> )

<sup>1)</sup> Kody siedlisk są zgodne z rozporządzeniem Ministra Środowiska z dnia 13 kwietnia 2010 r. w sprawie siedlisk przyrodniczych oraz gatunków będących przedmiotem zainteresowania Wspólnoty, a także kryteriów wyboru obszarów kwalifikujących się do uznania lub wyznaczenia jako obszary Natura 2000 (Dz. U. z 2014 r. poz. 1713).