



# DZIENNIK USTAW

## RZECZYPOSPOLITEJ POLSKIEJ

---

Warszawa, dnia 6 października 2023 r.

Poz. 2155

### ROZPORZĄDZENIE MINISTRA KLIMATU I ŚRODOWISKA<sup>1)</sup>

z dnia 11 września 2023 r.

#### w sprawie specjalnego obszaru ochrony siedlisk Góra Wapienna (PLH020095)

Na podstawie art. 27a ust. 1 ustawy z dnia 16 kwietnia 2004 r. o ochronie przyrody (Dz. U. z 2023 r. poz. 1336, 1688 i 1890) zarządza się, co następuje:

§ 1. 1. Wyznacza się specjalny obszar ochrony siedlisk Góra Wapienna (PLH020095<sup>2)</sup>), obejmujący obszar 119,86 ha, położony w województwie dolnośląskim.

2. Granica obszaru, o którym mowa w ust. 1, w postaci wykazu współrzędnych punktów załamania granicy, jest określona w załączniku nr 1 do rozporządzenia.

§ 2. Mapa obszaru, o którym mowa w § 1, jest określona w załączniku nr 2 do rozporządzenia.

§ 3. Obszar, o którym mowa w § 1, wyznacza się w celu:

- 1) trwałej ochrony siedlisk przyrodniczych lub
- 2) odtworzenia właściwego stanu ochrony siedlisk przyrodniczych

– w stosunku do przedmiotów ochrony.

§ 4. Przedmiotem ochrony na obszarze, o którym mowa w § 1, są siedliska przyrodnicze określone w załączniku nr 3 do rozporządzenia.

§ 5. Rozporządzenie wchodzi w życie po upływie 14 dni od dnia ogłoszenia.

Minister Klimatu i Środowiska: *A. Moskwa*

---

<sup>1)</sup> Minister Klimatu i Środowiska kieruje działem administracji rządowej – środowisko, na podstawie § 1 ust. 2 pkt 3 rozporządzenia Prezesa Rady Ministrów z dnia 27 października 2021 r. w sprawie szczegółowego zakresu działania Ministra Klimatu i Środowiska (Dz. U. poz. 1949).

<sup>2)</sup> Kod obszaru został określony zgodnie z decyzją wykonawczą Komisji (UE) 2023/244 z dnia 26 stycznia 2023 r. w sprawie przyjęcia szesnastego zaktualizowanego wykazu terenów mających znaczenie dla Wspólnoty składających się na kontynentalny region biogeograficzny (notyfikowaną jako dokument nr C(2023) 607) (Dz. Urz. UE L 36 z 07.02.2023, str. 384).

Załączniki do rozporządzenia Ministra Klimatu i Środowiska  
z dnia 11 września 2023 r. (Dz. U. poz. 2155)

**Załącznik nr 1****GRANICA SPECJALNEGO OBSZARU OCHRONY SIEDLISK  
GÓRA WAPIENNA (PLH020095)**

Numer punktu załamania granicy	Współrzędne punktów załamania granicy (PL-1992) <sup>1)</sup>	
	X	Y
1	2	3
1	348948,74	268920,78
2	348868,97	268894,18
3	348895,31	268818,68
4	348873,79	268809,00
5	348877,28	268779,48
6	348826,44	268759,90
7	348813,02	268766,68
8	348802,88	268750,82
9	348742,51	268727,57
10	348700,79	268815,25
11	348619,23	268921,83
12	348542,24	269004,37
13	348492,19	269030,80
14	348481,15	269042,72
15	348478,20	269047,20
16	348477,72	269100,59
17	348451,23	269165,98
18	348451,87	269169,04
19	348374,48	269207,82
20	348342,32	269219,44
21	348304,08	269221,98
22	348307,51	269218,08
23	348319,77	269195,84
24	348330,76	269175,89
25	348324,19	269123,63
26	348361,85	269029,83
27	348373,75	269000,07
28	348388,67	268961,27

<sup>1)</sup> Układ współrzędnych płaskich prostokątnych PL-1992 jest jednym z układów tworzących państwowy system odniesień przestrzennych, o którym mowa w przepisach wydanych na podstawie art. 3 ust. 5 ustawy z dnia 17 maja 1989 r. – Prawo geodezyjne i kartograficzne (Dz. U. z 2023 r. poz. 1752, 1615, 1688 i 1762).

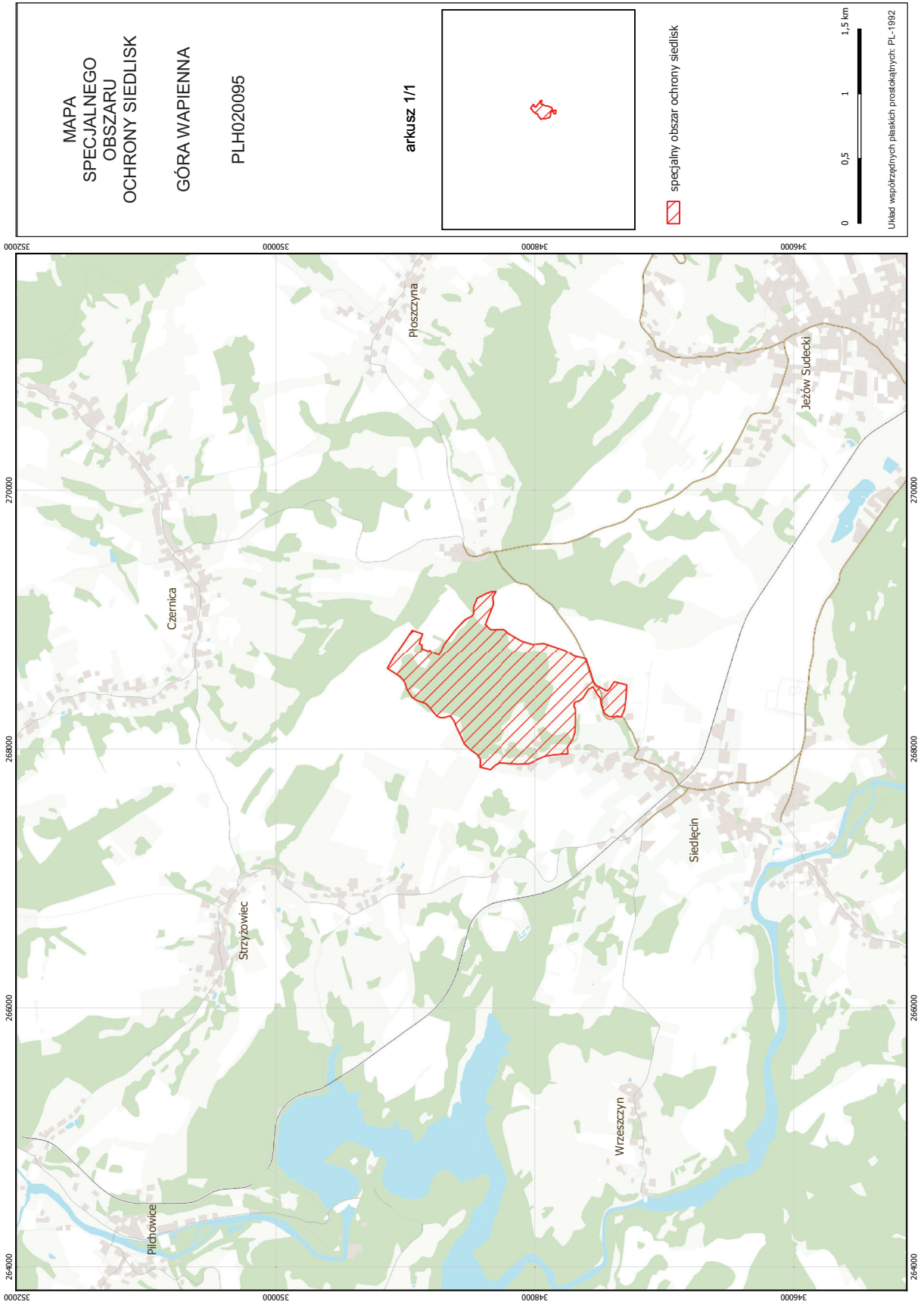
1	2	3
29	348380,40	268962,83
30	348377,43	268958,66
31	348366,40	268943,21
32	348346,79	268927,98
33	348324,04	268925,43
34	348303,88	268927,54
35	348241,75	268928,32
36	348223,85	268916,80
37	348207,04	268899,83
38	348106,65	268840,59
39	348017,69	268812,74
40	347928,74	268819,71
41	347762,42	268763,24
42	347696,67	268719,14
43	347604,62	268697,48
44	347575,99	268613,94
45	347548,92	268525,75
46	347531,13	268494,04
47	347449,13	268450,72
48	347440,62	268448,40
49	347424,38	268460,78
50	347386,47	268518,79
51	347290,55	268494,04
52	347294,39	268417,21
53	347306,19	268309,68
54	347325,87	268259,85
55	347333,10	268247,97
56	347366,58	268253,58
57	347387,13	268247,54
58	347427,01	268249,96
59	347459,65	268272,92
60	347475,36	268307,97
61	347488,66	268349,07
62	347494,70	268393,79
63	347516,45	268419,17
64	347550,30	268479,61
65	347585,35	268459,06
66	347627,65	268392,58

1	2	3
67	347657,87	268369,62
68	347686,88	268362,37
69	347695,34	268350,28
70	347697,76	268326,11
71	347686,88	268314,02
72	347685,67	268292,26
73	347685,67	268240,29
74	347688,09	268133,93
75	347707,43	268074,70
76	347747,30	268014,71
77	347743,69	267962,29
78	347772,69	267962,29
79	347856,09	267953,83
80	347920,15	267944,16
81	347976,38	267920,75
82	348015,78	267898,27
83	348043,44	267886,15
84	348130,46	267882,52
85	348213,86	267888,56
86	348277,92	267892,19
87	348310,56	267874,06
88	348346,82	267840,22
89	348429,01	267859,55
90	348425,38	267886,15
91	348425,94	267903,53
92	348426,59	267923,61
93	348448,35	267956,25
94	348506,36	267997,34
95	348548,67	268038,44
96	348575,26	268100,08
97	348611,51	268175,62
98	348626,44	268214,47
99	348653,82	268252,38
100	348669,54	268252,38
101	348675,70	268250,39
102	348703,38	268241,50
103	348733,60	268242,71
104	348754,14	268249,96

1	2	3
105	348759,18	268255,19
106	348785,57	268282,59
107	348812,16	268317,64
108	348844,79	268350,28
109	348913,91	268374,56
110	348948,74	268396,21
111	348991,04	268461,48
112	349001,92	268500,16
113	349016,43	268530,37
114	349041,81	268558,17
115	349086,53	268587,18
116	349140,92	268622,23
117	349092,57	268708,05
118	348948,74	268920,78

Załącznik nr 2

MAPA SPECJALNEGO OBSZARU OCHRONY SIEDLISK GÓRA WAPIENNA (PLH020095)



## Załącznik nr 3

SIEDLISKA PRZYRODNICZE BĘDĄCE PRZEDMIOTEM OCHRONY  
NA SPECJALNYM OBSZARZE OCHRONY SIEDLISK GÓRA WAPIENNA (PLH020095)

Lp.	Kod <sup>1)</sup>	Nazwa
1	6410	Zmiennowilgotne łąki trzęślicowe ( <i>Molinion</i> )
2	6510	Niżowe i górskie świeże łąki użytkowane ekstensywnie ( <i>Arrhenatherion elatioris</i> )
3	9110	Kwaśne buczyny ( <i>Luzulo-Fagetum</i> )
4	9170	Grąd środkowoeuropejski i subkontynentalny ( <i>Galio-Carpinetum, Tilio-Carpinetum</i> )
5	9180	Jaworzyny i lasy klonowo-lipowe na stokach i zboczach ( <i>Tilio plathyphyllis-Acerion pseudoplatani</i> )

<sup>1)</sup> Kody siedlisk są zgodne z rozporządzeniem Ministra Środowiska z dnia 13 kwietnia 2010 r. w sprawie siedlisk przyrodniczych oraz gatunków będących przedmiotem zainteresowania Wspólnoty, a także kryteriów wyboru obszarów kwalifikujących się do uznania lub wyznaczenia jako obszary Natura 2000 (Dz. U. z 2014 r. poz. 1713).