



# DZIENNIK USTAW

## RZECZYPOSPOLITEJ POLSKIEJ

Warszawa, dnia 10 października 2023 r.

Poz. 2170

### ROZPORZĄDZENIE MINISTRA KLIMATU I ŚRODOWISKA<sup>1)</sup>

z dnia 11 września 2023 r.

#### w sprawie specjalnego obszaru ochrony siedlisk Pątnów Legnicki (PLH020052)

Na podstawie art. 27a ust. 1 ustawy z dnia 16 kwietnia 2004 r. o ochronie przyrody (Dz. U. z 2023 r. poz. 1336, 1688 i 1890) zarządza się, co następuje:

§ 1. 1. Wyznacza się specjalny obszar ochrony siedlisk Pątnów Legnicki (PLH020052<sup>2)</sup>), obejmujący obszar 878,95 ha, położony w województwie dolnośląskim.

2. Granica obszaru, o którym mowa w ust. 1, w postaci wykazu współrzędnych punktów załamania granicy, jest określona w załączniku nr 1 do rozporządzenia.

§ 2. Mapa obszaru, o którym mowa w § 1, jest określona w załączniku nr 2 do rozporządzenia.

§ 3. Obszar, o którym mowa w § 1, wyznacza się w celu:

- 1) trwałej ochrony:
  - a) siedlisk przyrodniczych,
  - b) populacji zagrożonych wyginięciem gatunków zwierząt innych niż ptaki lub
- 2) odtworzenia właściwego stanu ochrony siedlisk przyrodniczych lub właściwego stanu ochrony gatunków, o których mowa w pkt 1 lit. b

– w stosunku do przedmiotów ochrony.

§ 4. Przedmiotem ochrony na obszarze, o którym mowa w § 1, są:

- 1) siedliska przyrodnicze określone w załączniku nr 3 do rozporządzenia;
- 2) gatunki zwierząt innych niż ptaki, określone w załączniku nr 4 do rozporządzenia, oraz ich siedliska.

§ 5. Rozporządzenie wchodzi w życie po upływie 14 dni od dnia ogłoszenia.

Minister Klimatu i Środowiska: *A. Moskwa*

<sup>1)</sup> Minister Klimatu i Środowiska kieruje działem administracji rządowej – środowisko, na podstawie § 1 ust. 2 pkt 3 rozporządzenia Prezesa Rady Ministrów z dnia 27 października 2021 r. w sprawie szczegółowego zakresu działania Ministra Klimatu i Środowiska (Dz. U. poz. 1949).

<sup>2)</sup> Kod obszaru został określony zgodnie z decyzją wykonawczą Komisji (UE) 2023/244 z dnia 26 stycznia 2023 r. w sprawie przyjęcia szesnastego zaktualizowanego wykazu terenów mających znaczenie dla Wspólnoty składających się na kontynentalny region biogeograficzny (notyfikowaną jako dokument nr C(2023) 607) (Dz. Urz. UE L 36 z 07.02.2023, str. 384).

Załączniki do rozporządzenia Ministra Klimatu i Środowiska  
z dnia 11 września 2023 r. (Dz. U. poz. 2170)

**Załącznik nr 1**

GRANICA SPECJALNEGO OBSZARU OCHRONY SIEDLISK  
PĄTNÓW LEGNICKI (PLH020052)

Numer punktu załamania granicy	Współrzędne punktów załamania granicy (PL-1992) <sup>1)</sup>	
	X	Y
1	2	3
1	379600,31	308030,45
2	379595,90	308031,61
3	379592,15	308027,58
4	379595,59	308023,79
5	379595,80	308013,13
6	379593,18	308010,56
7	379573,00	307973,81
8	379565,94	307960,47
9	379547,69	307912,78
10	379530,28	307866,58
11	379518,55	307834,71
12	379511,91	307821,40
13	379507,68	307815,97
14	379498,63	307821,34
15	379492,68	307832,19
16	379490,09	307852,40
17	379489,06	307861,34
18	379480,19	307875,58
19	379474,25	307877,19
20	379458,42	307873,30
21	379446,88	307862,72
22	379443,36	307849,50
23	379446,05	307844,32
24	379458,72	307836,39
25	379461,98	307827,95
26	379458,98	307806,48
27	379458,41	307752,28
28	379459,41	307750,47

<sup>1)</sup> Układ współrzędnych płaskich prostokątnych PL-1992 jest jednym z układów tworzących państwowy system odniesień przestrzennych, o którym mowa w przepisach wydanych na podstawie art. 3 ust. 5 ustawy z dnia 17 maja 1989 r. – Prawo geodezyjne i kartograficzne (Dz. U. z 2023 r. poz. 1752, 1615, 1688 i 1762).

1	2	3
29	379464,05	307731,06
30	379445,89	307689,61
31	379433,86	307652,60
32	379426,33	307629,23
33	379408,66	307621,35
34	379391,53	307593,94
35	379364,64	307567,93
36	379354,07	307556,89
37	379285,28	307498,13
38	379309,29	307471,84
39	379320,19	307477,69
40	379336,93	307480,29
41	379395,83	307475,08
42	379407,96	307475,70
43	379418,37	307479,23
44	379425,74	307484,46
45	379432,42	307495,56
46	379437,22	307507,11
47	379443,06	307529,32
48	379452,68	307545,09
49	379462,57	307568,39
50	379503,37	307617,68
51	379644,48	307572,23
52	379676,28	307564,43
53	379708,81	307555,35
54	379752,04	307541,56
55	379767,17	307533,86
56	379782,46	307527,87
57	379773,43	307500,47
58	379760,60	307455,75
59	379756,60	307431,32
60	379746,57	307353,34
61	379738,04	307286,04
62	379737,81	307280,77
63	379737,63	307276,27
64	379732,11	307230,37
65	379722,99	307154,22
66	379711,12	307060,90

1	2	3
67	379708,61	307041,11
68	379698,19	306974,81
69	379687,38	306915,45
70	379673,92	306832,43
71	379669,12	306803,47
72	379662,67	306771,36
73	379665,00	306770,42
74	379674,20	306760,18
75	379668,90	306735,22
76	379668,16	306731,79
77	379660,83	306677,60
78	379648,44	306598,89
79	379637,48	306515,34
80	379635,65	306502,23
81	379632,33	306465,83
82	379620,68	306395,66
83	379617,18	306371,98
84	379621,17	306370,57
85	379616,48	306332,81
86	379615,17	306318,81
87	379617,96	306316,92
88	379603,19	306264,19
89	379598,42	306243,73
90	379595,46	306236,59
91	379593,66	306230,89
92	379574,62	306188,34
93	379558,67	306162,60
94	379550,68	306150,11
95	379616,54	306083,33
96	379665,44	306033,74
97	379650,54	306020,81
98	379621,67	305995,79
99	379607,99	305981,92
100	379608,94	305980,88
101	379638,61	305948,39
102	379686,78	305895,60
103	379628,13	305874,17
104	379579,70	305861,31

1	2	3
105	379489,85	305850,40
106	379436,23	305846,06
107	379393,45	305842,61
108	379475,53	305759,47
109	379507,65	305726,59
110	379502,69	305724,97
111	379482,14	305704,99
112	379466,04	305690,74
113	379461,17	305686,43
114	379489,60	305658,79
115	379480,16	305647,23
116	379459,28	305619,90
117	379436,14	305591,28
118	379453,17	305562,53
119	379415,16	305519,93
120	379397,36	305499,99
121	379355,70	305539,40
122	379316,18	305496,97
123	379284,20	305532,39
124	379277,00	305541,99
125	379249,96	305578,09
126	379222,65	305557,84
127	379182,43	305528,01
128	379182,43	305522,00
129	379189,24	305481,31
130	379228,12	305445,67
131	379245,98	305428,24
132	379314,33	305489,05
133	379318,34	305493,60
134	379407,98	305411,87
135	379424,73	305400,83
136	379481,34	305358,56
137	379549,33	305319,94
138	379569,59	305302,32
139	379607,58	305276,23
140	379646,92	305262,49
141	379673,37	305245,10
142	379708,07	305214,86

1	2	3
143	379745,38	305275,68
144	379758,40	305296,90
145	379800,47	305281,42
146	379806,92	305279,05
147	379827,17	305273,33
148	379856,93	305262,98
149	379876,61	305284,26
150	379880,80	305300,90
151	379881,08	305300,95
152	379881,06	305301,05
153	379887,10	305302,08
154	379907,63	305288,29
155	379927,38	305278,58
156	379952,37	305266,30
157	379955,12	305265,06
158	380040,30	305235,46
159	380047,70	305233,42
160	380104,85	305217,65
161	380110,07	305212,49
162	380102,68	305187,07
163	380091,79	305150,34
164	380089,73	305143,41
165	380080,23	305110,77
166	380076,38	305106,71
167	380049,84	305017,91
168	380066,99	305013,70
169	380106,10	305004,70
170	380204,51	304980,57
171	380268,24	304965,97
172	380327,71	304918,15
173	380332,38	304915,48
174	380471,29	304819,90
175	380558,05	304732,17
176	380560,62	304728,74
177	380666,18	304587,95
178	380667,94	304582,46
179	380820,74	304450,75
180	380820,86	304450,31

1	2	3
181	380821,23	304450,43
182	380834,99	304462,64
183	380851,48	304473,55
184	380869,11	304482,59
185	380898,87	304492,15
186	380958,88	304501,84
187	380963,03	304502,51
188	381060,64	304517,29
189	381062,49	304517,57
190	381069,85	304518,69
191	381091,12	304521,31
192	381452,60	304712,53
193	381519,29	304758,09
194	381625,22	304841,76
195	381787,43	304979,65
196	381818,75	305003,93
197	381777,56	305076,30
198	381835,08	305097,97
199	381852,56	305039,75
200	381854,08	305033,44
201	381969,37	305120,95
202	382108,46	305213,88
203	382169,21	305251,09
204	382220,38	305280,95
205	382255,41	305300,46
206	382278,97	305313,11
207	382304,25	305325,82
208	382347,50	305342,40
209	382399,90	305362,72
210	382408,47	305366,25
211	382491,97	305398,97
212	382735,66	305490,83
213	382739,41	305492,22
214	382769,77	305503,45
215	382898,26	305550,98
216	382930,04	305562,73
217	382925,91	305577,96
218	382915,50	305614,88

1	2	3
219	382907,68	305642,91
220	382897,87	305680,96
221	382888,87	305716,15
222	382885,91	305728,90
223	382882,95	305741,60
224	382886,78	305770,34
225	382887,12	305774,40
226	382889,57	305784,24
227	382889,00	305802,84
228	382875,17	305851,92
229	382873,99	305855,93
230	382867,37	305877,33
231	382848,61	305914,11
232	382823,85	305951,22
233	382796,64	305992,48
234	382792,19	305997,89
235	382783,57	306011,84
236	382776,25	306026,45
237	382769,62	306042,56
238	382764,04	306058,82
239	382763,40	306060,72
240	382759,89	306073,78
241	382758,06	306085,36
242	382759,21	306122,69
243	382759,98	306126,72
244	382761,56	306136,20
245	382764,77	306155,25
246	382765,12	306159,23
247	382766,37	306173,14
248	382764,87	306205,07
249	382760,63	306233,51
250	382751,05	306258,87
251	382736,69	306296,75
252	382719,46	306321,53
253	382717,23	306325,30
254	382696,87	306393,95
255	382704,29	306475,64
256	382704,78	306480,93



1	2	3
257	382705,50	306484,87
258	382708,54	306501,38
259	382713,04	306525,97
260	382717,56	306550,56
261	382722,08	306575,13
262	382726,41	306598,74
263	382743,65	306658,04
264	382753,71	306685,26
265	382754,90	306688,50
266	382755,47	306689,94
267	382767,47	306720,68
268	382779,27	306750,95
269	382719,11	306766,69
270	382634,55	306788,81
271	382411,06	306849,88
272	382404,71	306851,99
273	382288,54	306889,22
274	382243,59	306901,28
275	382199,01	306913,25
276	382195,99	306914,38
277	382159,44	306923,38
278	382133,39	306932,00
279	382111,48	306969,30
280	382105,46	306977,30
281	382061,02	307036,19
282	382024,36	307086,42
283	381997,10	307122,98
284	381975,68	307151,12
285	381961,96	307169,15
286	381923,45	307220,02
287	381889,89	307262,94
288	381865,21	307294,36
289	381835,59	307338,41
290	381808,63	307375,20
291	381794,77	307389,08
292	381774,41	307408,58
293	381782,16	307420,47
294	381799,96	307457,58

1	2	3
295	381829,49	307518,63
296	381852,05	307564,69
297	381875,07	307611,70
298	381878,33	307618,37
299	381928,22	307720,95
300	381932,79	307724,47
301	381937,79	307725,92
302	381944,16	307725,24
303	381950,21	307723,20
304	382041,55	307668,25
305	382092,06	307634,66
306	382096,51	307637,78
307	382075,14	307720,00
308	382073,00	307757,38
309	382074,01	307763,06
310	382072,50	307797,77
311	382094,38	307947,41
312	382102,22	307972,53
313	382114,37	307996,34
314	382135,27	308053,09
315	382152,90	308091,39
316	382181,80	308167,12
317	382183,01	308203,59
318	382166,73	308264,36
319	382176,60	308294,41
320	382130,51	308288,55
321	382071,40	308266,25
322	382007,34	308250,81
323	381979,91	308237,87
324	381933,40	308244,89
325	381865,09	308250,26
326	381847,97	308246,27
327	381738,95	308195,60
328	381690,73	308166,21
329	381681,19	308156,88
330	381666,28	308132,74
331	381662,64	308134,48
332	381652,78	308135,18

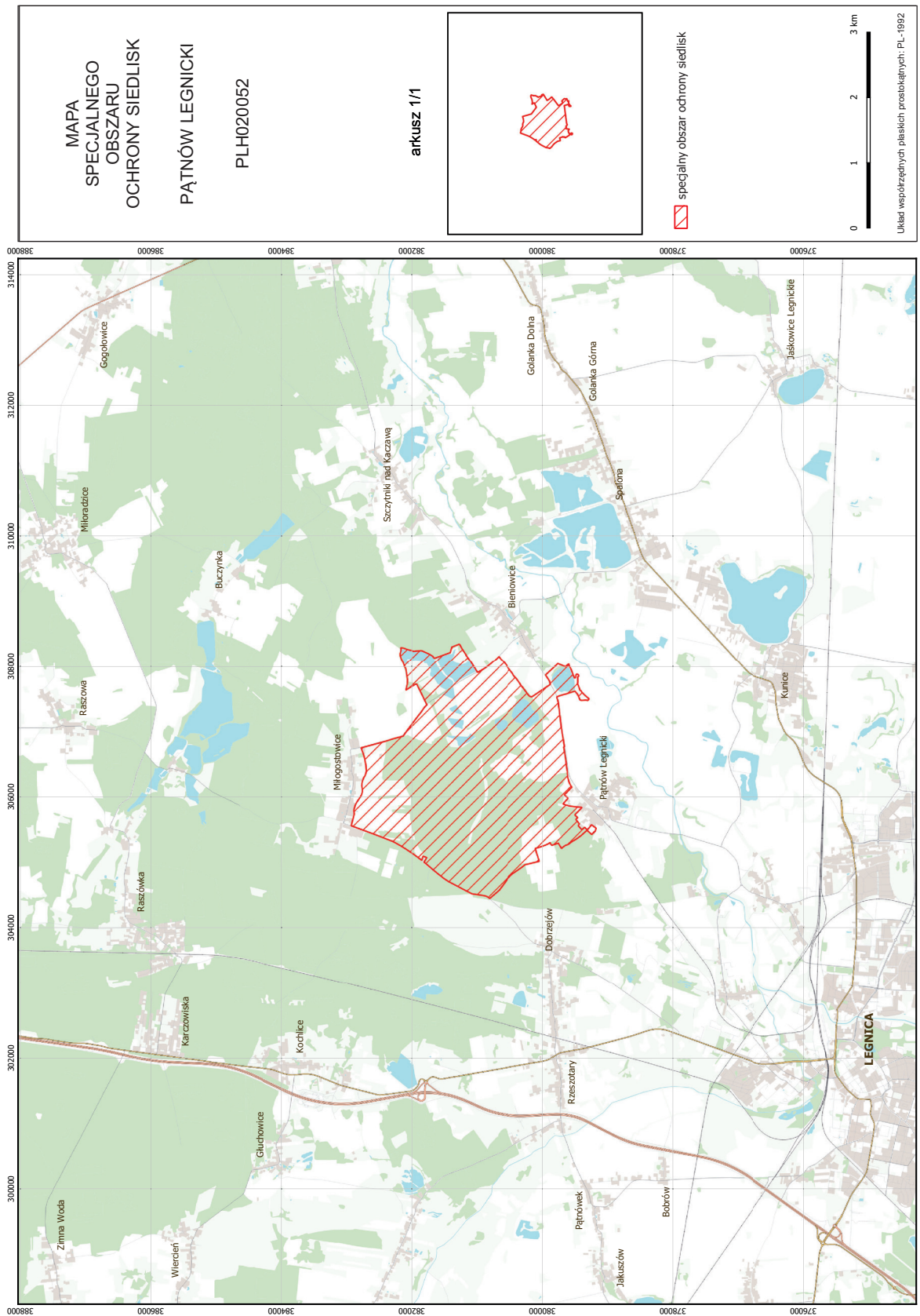
1	2	3
333	381647,38	308137,09
334	381623,54	308145,62
335	381585,29	308159,44
336	381420,70	308219,04
337	381400,72	308287,56
338	381398,70	308292,70
339	381396,15	308304,37
340	381280,07	308350,59
341	381229,17	308258,97
342	381175,44	308181,13
343	381179,72	308178,41
344	381168,92	308165,44
345	381121,46	308090,08
346	381075,70	308017,83
347	381073,08	308013,57
348	381018,12	307924,28
349	381016,14	307916,89
350	381006,02	307904,94
351	381000,36	307906,17
352	380961,85	307929,09
353	380918,84	307954,71
354	380910,09	307959,92
355	380877,19	307982,33
356	380876,41	307982,86
357	380859,22	307994,65
358	380837,50	308012,88
359	380835,45	308014,59
360	380804,97	308039,43
361	380799,59	308044,30
362	380766,85	308073,98
363	380764,88	308075,84
364	380733,21	308104,85
365	380706,31	308131,14
366	380678,83	308157,91
367	380663,04	308136,75
368	380646,07	308116,16
369	380634,73	308102,14
370	380628,07	308094,02

1	2	3
371	380615,68	308080,80
372	380615,65	308080,82
373	380615,66	308080,78
374	380608,41	308073,06
375	380599,02	308063,31
376	380582,34	308041,31
377	380576,22	308033,25
378	380571,20	308026,63
379	380555,07	308006,14
380	380544,64	307992,69
381	380545,46	307980,06
382	380532,76	307978,85
383	380503,74	307942,74
384	380501,73	307940,18
385	380483,55	307917,01
386	380482,19	307915,28
387	380454,83	307880,84
388	380456,44	307873,23
389	380415,62	307823,57
390	380414,36	307819,74
391	380409,83	307822,42
392	380390,47	307795,83
393	380378,95	307779,99
394	380340,44	307726,97
395	380342,80	307725,15
396	380312,73	307685,13
397	380305,25	307673,89
398	380304,25	307678,29
399	380298,48	307668,08
400	380233,24	307581,28
401	380201,35	307541,01
402	380188,99	307537,27
403	380167,10	307527,15
404	380109,53	307565,85
405	379995,05	307642,80
406	379882,22	307718,66
407	379889,65	307766,13
408	379913,18	307804,61

1	2	3
409	379923,03	307818,80
410	379934,23	307836,43
411	379953,85	307864,25
412	379769,45	308035,39
413	379765,44	308039,50
414	379728,22	308025,37
415	379678,73	308005,29
416	379645,56	307991,83
417	379628,81	308010,33
418	379623,05	308015,21
419	379605,08	308030,46
420	379600,31	308030,45

Załącznik nr 2

MAPA SPECJALNEGO OBSZARU OCHRONY SIEDLISK PAŃNÓW LEGNICKI (PLH020052)



## Załącznik nr 3

SIEDLISKA PRZYRODNICZE BĘDĄCE PRZEDMIOTEM OCHRONY  
NA SPECJALNYM OBSZARZE OCHRONY SIEDLISK PĄTNÓW LEGNICKI (PLH020052)

Lp.	Kod <sup>1)</sup>	Nazwa
1	6410	Zmiennowilgotne łąki trzęślicowe ( <i>Molinion</i> )
2	6430	Ziołorośla górskie ( <i>Adenostylion alliariae</i> ) i ziołorośla nadrzeczne ( <i>Convolvuletalia sepium</i> )
3	6510	Niżowe i górskie świeże łąki użytkowane ekstensywnie ( <i>Arrhenatherion elatioris</i> )
4	9170	Grąd środkowoeuropejski i subkontynentalny ( <i>Galio-Carpinetum</i> , <i>Tilio-Carpinetum</i> )
5	9190	Kwaśne dąbrowy ( <i>Quercion robori-petraeae</i> )
6	91E0	Łęgi wierzbowe, topolowe, olszowe i jesionowe ( <i>Salicetum albo-fragilis</i> , <i>Populetum albae</i> , <i>Alnenion glutinoso-incanae</i> ) i olsy źródliskowe

<sup>1)</sup> Kody siedlisk są zgodne z rozporządzeniem Ministra Środowiska z dnia 13 kwietnia 2010 r. w sprawie siedlisk przyrodniczych oraz gatunków będących przedmiotem zainteresowania Wspólnoty, a także kryteriów wyboru obszarów kwalifikujących się do uznania lub wyznaczenia jako obszary Natura 2000 (Dz. U. z 2014 r. poz. 1713).

## Załącznik nr 4

GATUNKI ZWIERZĄT INNYCH NIŻ PTAKI, BĘDĄCE PRZEDMIOTEM OCHRONY  
NA SPECJALNYM OBSZARZE OCHRONY SIEDLISK PĄTNÓW LEGNICKI (PLH020052)

Lp.	Nazwa polska	Nazwa naukowa	Populacja objęta ochroną
1	barczatka kataks	<i>Eriogaster catax</i>	osiadła
2	czerwończyk nieparek	<i>Lycaena dispar</i>	osiadła
3	kumak nizinny	<i>Bombina bombina</i>	osiadła