



DZIENNIK USTAW

RZECZYPOSPOLITEJ POLSKIEJ

Warszawa, dnia 26 października 2023 r.

Poz. 2325

ROZPORZĄDZENIE MINISTRA KLIMATU I ŚRODOWISKA¹⁾

z dnia 17 października 2023 r.

w sprawie specjalnego obszaru ochrony siedlisk Klonówka (PLH180022)

Na podstawie art. 27a ust. 1 ustawy z dnia 16 kwietnia 2004 r. o ochronie przyrody (Dz. U. z 2023 r. poz. 1336, 1688 i 1890) zarządza się, co następuje:

§ 1. 1. Wyznacza się specjalny obszar ochrony siedlisk Klonówka (PLH180022²⁾), obejmujący obszar 154,82 ha, położony w województwie podkarpackim.

2. Granica obszaru, o którym mowa w ust. 1, w postaci wykazu współrzędnych punktów załamania granicy, jest określona w załączniku nr 1 do rozporządzenia.

§ 2. Mapa obszaru, o którym mowa w § 1, jest określona w załączniku nr 2 do rozporządzenia.

§ 3. Obszar, o którym mowa w § 1, wyznacza się w celu:

- 1) trwałej ochrony:
 - a) siedlisk przyrodniczych,
 - b) populacji zagrożonych wyginięciem gatunków zwierząt innych niż ptaki lub
- 2) odtworzenia właściwego stanu ochrony siedlisk przyrodniczych lub właściwego stanu ochrony gatunków, o których mowa w pkt 1 lit. b

– w stosunku do przedmiotów ochrony.

§ 4. Przedmiotem ochrony na obszarze, o którym mowa w § 1, są:

- 1) siedliska przyrodnicze określone w załączniku nr 3 do rozporządzenia;
- 2) gatunki zwierząt innych niż ptaki, określone w załączniku nr 4 do rozporządzenia, oraz ich siedliska.

§ 5. Rozporządzenie wchodzi w życie po upływie 14 dni od dnia ogłoszenia.

Minister Klimatu i Środowiska: *A. Moskwa*

¹⁾ Minister Klimatu i Środowiska kieruje działem administracji rządowej – środowisko, na podstawie § 1 ust. 2 pkt 3 rozporządzenia Prezesa Rady Ministrów z dnia 27 października 2021 r. w sprawie szczegółowego zakresu działania Ministra Klimatu i Środowiska (Dz. U. poz. 1949).

²⁾ Kod obszaru został określony zgodnie z decyzją wykonawczą Komisji (UE) 2023/244 z dnia 26 stycznia 2023 r. w sprawie przyjęcia szesnastego zaktualizowanego wykazu terenów mających znaczenie dla Wspólnoty składających się na kontynentalny region biogeograficzny (notyfikowaną jako dokument nr C(2023) 607) (Dz. Urz. UE L 36 z 07.02.2023, str. 384).

Załączniki do rozporządzenia Ministra Klimatu i Środowiska
z dnia 17 października 2023 r. (Dz. U. poz. 2325)

Załącznik nr 1**GRANICA SPECJALNEGO OBSZARU OCHRONY SIEDLISK
KLONÓWKA (PLH180022)**

Numer punktu załamania granicy	Współrzędne punktów załamania granicy (PL-1992) ¹⁾	
	X	Y
1	2	3
1	228082,81	683933,09
2	228082,60	683933,39
3	228040,27	683969,43
4	228015,57	683984,93
5	227981,60	683951,82
6	227965,60	683944,49
7	227897,98	683948,21
8	227894,65	683950,34
9	227863,30	683970,34
10	227863,36	684010,84
11	227834,17	684070,42
12	227811,13	684111,78
13	227808,81	684165,93
14	227802,20	684162,91
15	227752,73	684236,57
16	227711,09	684265,23
17	227677,88	684301,14
18	227633,80	684353,91
19	227583,52	684410,37
20	227521,02	684465,34
21	227503,32	684480,91
22	227455,45	684483,90
23	227424,34	684531,78
24	227433,36	684554,67
25	227429,19	684571,02
26	227424,39	684589,83
27	227414,84	684598,40
28	227365,51	684642,62
29	227364,25	684653,59

¹⁾ Układ współrzędnych płaskich prostokątnych PL-1992 jest jednym z układów tworzących państwowy system odniesień przestrzennych, o którym mowa w przepisach wydanych na podstawie art. 3 ust. 5 ustawy z dnia 17 maja 1989 r. – Prawo geodezyjne i kartograficzne (Dz. U. z 2023 r. poz. 1752, 1615, 1688 i 1762).

1	2	3
30	227319,11	684676,17
31	227296,36	684721,55
32	227295,01	684724,23
33	227307,07	684737,79
34	227302,94	684771,44
35	227321,88	684778,47
36	227298,28	684792,63
37	227299,53	684801,03
38	227297,76	684826,27
39	227275,70	684845,10
40	227266,78	684861,61
41	227262,21	684909,22
42	227250,86	684930,81
43	227187,52	684990,24
44	227111,58	685036,84
45	227106,95	685029,94
46	227058,08	685020,56
47	227017,56	685027,36
48	227016,04	685040,38
49	227007,77	685050,48
50	227003,78	685062,74
51	226969,71	685071,97
52	226947,35	685073,40
53	226913,62	685075,89
54	226909,79	685076,17
55	226897,40	685062,86
56	226890,31	685055,88
57	226900,11	685040,83
58	226911,09	685031,30
59	226914,84	685010,05
60	226915,42	684994,20
61	226907,86	684978,63
62	226904,12	684968,04
63	226898,15	684937,34
64	226903,51	684910,20
65	226912,02	684887,06
66	226920,12	684868,74
67	226931,51	684854,46

1	2	3
68	226953,50	684820,96
69	226958,76	684805,38
70	226963,41	684793,00
71	226981,60	684743,34
72	226976,27	684736,58
73	226932,97	684697,78
74	226899,21	684685,54
75	226874,14	684687,23
76	226851,86	684674,58
77	226822,33	684673,77
78	226807,13	684672,93
79	226791,20	684664,65
80	226765,87	684657,22
81	226732,29	684651,33
82	226702,46	684639,46
83	226681,45	684621,74
84	226658,70	684633,88
85	226625,59	684633,63
86	226645,54	684594,10
87	226632,15	684566,47
88	226601,36	684574,81
89	226547,42	684574,36
90	226544,31	684559,24
91	226573,18	684522,75
92	226597,90	684481,80
93	226643,54	684446,15
94	226720,78	684419,70
95	226759,67	684378,94
96	226805,02	684360,06
97	226827,75	684363,79
98	226864,95	684339,34
99	226915,05	684321,97
100	226914,60	684319,00
101	226913,18	684309,86
102	226901,57	684296,23
103	226904,08	684256,68
104	226871,30	684245,47
105	226852,94	684217,77

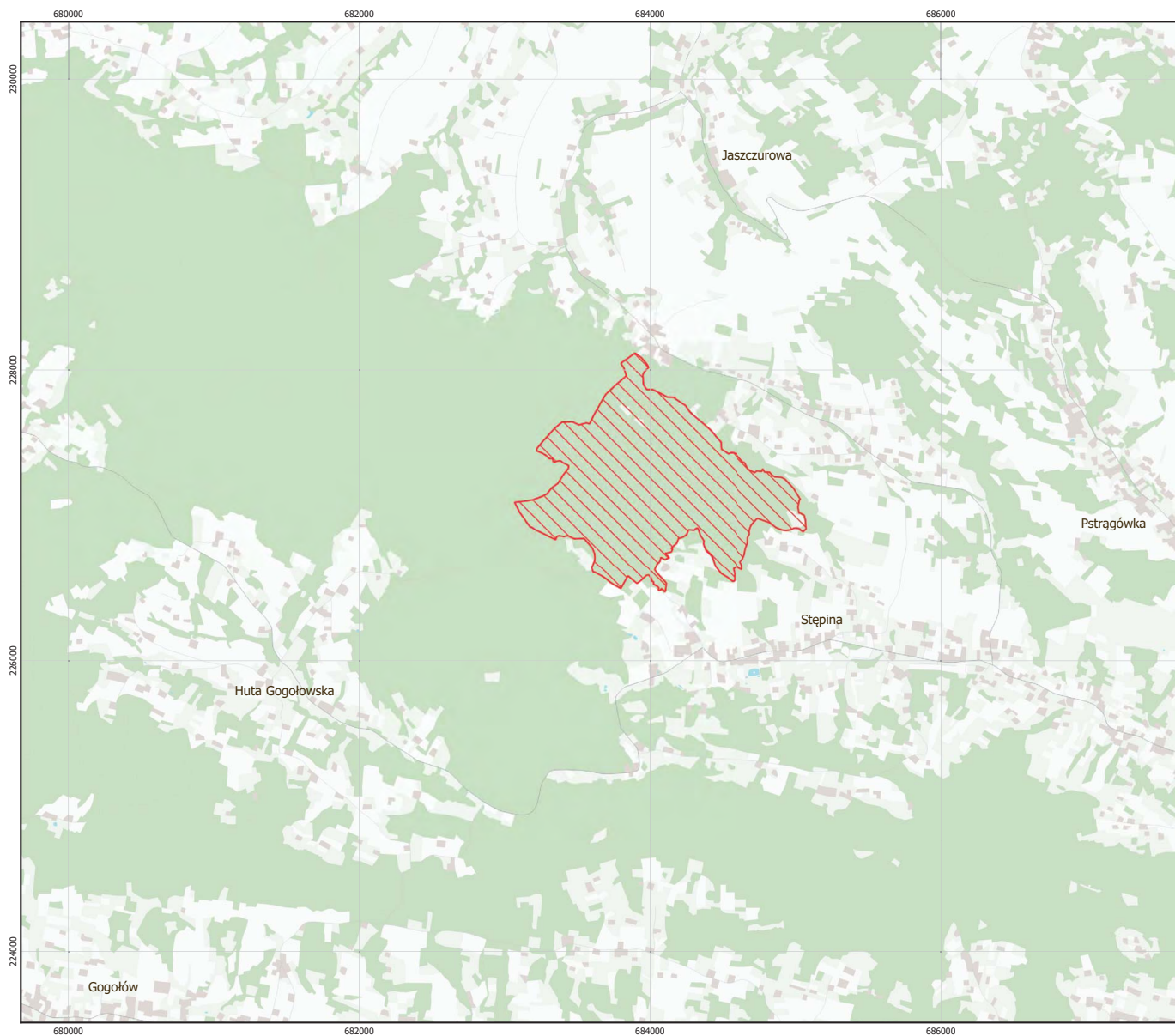
1	2	3
106	226844,00	684188,83
107	226811,15	684176,87
108	226800,04	684164,30
109	226776,50	684137,68
110	226770,75	684149,27
111	226750,76	684138,65
112	226742,26	684097,41
113	226711,86	684126,18
114	226699,03	684095,45
115	226713,55	684068,23
116	226684,62	684060,90
117	226666,31	684041,89
118	226624,42	684025,83
119	226596,55	684045,67
120	226541,76	684097,18
121	226530,50	684105,71
122	226508,86	684103,54
123	226479,78	684099,25
124	226470,00	684094,12
125	226476,30	684091,70
126	226494,88	684071,62
127	226483,27	684065,32
128	226480,38	684057,03
129	226481,17	684054,98
130	226486,71	684051,20
131	226499,00	684054,10
132	226507,86	684045,87
133	226518,05	684029,29
134	226524,73	684017,48
135	226541,43	684017,86
136	226542,82	684009,19
137	226547,34	684006,00
138	226561,54	684003,02
139	226567,99	684001,41
140	226575,09	683995,37
141	226578,79	683993,19
142	226586,97	683985,82
143	226585,13	683968,40

1	2	3
144	226551,88	683934,02
145	226529,25	683904,25
146	226581,77	683842,48
147	226495,31	683793,34
148	226524,96	683739,92
149	226536,77	683722,39
150	226562,41	683691,22
151	226580,10	683666,03
152	226607,68	683614,37
153	226607,78	683605,10
154	226616,64	683601,62
155	226639,01	683595,63
156	226698,06	683617,14
157	226737,66	683615,62
158	226777,06	683599,73
159	226787,42	683591,69
160	226797,85	683583,32
161	226844,07	683542,40
162	226841,65	683475,99
163	226863,76	683430,12
164	226857,26	683406,28
165	226862,73	683368,14
166	226855,92	683354,43
167	226851,15	683353,03
168	226835,36	683348,40
169	226839,59	683339,88
170	226872,70	683273,13
171	226908,35	683201,23
172	226918,78	683187,28
173	226924,37	683173,03
174	226937,80	683162,10
175	226947,14	683153,75
176	226983,39	683129,70
177	227023,45	683100,26
178	227045,84	683089,85
179	227091,38	683066,14
180	227097,06	683117,01
181	227107,09	683186,55

1	2	3
182	227126,80	683241,88
183	227138,31	683266,01
184	227148,39	683287,15
185	227159,86	683296,34
186	227191,23	683321,48
187	227220,46	683362,67
188	227284,30	683403,79
189	227317,58	683429,84
190	227324,31	683435,10
191	227341,13	683436,36
192	227343,35	683436,87
193	227363,76	683396,87
194	227373,98	683384,09
195	227374,62	683376,04
196	227376,12	683368,80
197	227367,01	683337,90
198	227370,76	683330,37
199	227383,88	683330,81
200	227385,29	683328,09
201	227391,09	683325,66
202	227390,89	683304,41
203	227413,18	683281,97
204	227429,13	683254,70
205	227443,42	683219,01
206	227458,92	683218,37
207	227514,44	683264,04
208	227545,82	683293,56
209	227568,46	683314,82
210	227598,11	683342,73
211	227629,58	683380,00
212	227639,26	683391,47
213	227642,19	683462,63
214	227640,22	683466,70
215	227620,25	683507,84
216	227629,44	683540,15
217	227634,00	683557,98
218	227628,17	683580,61
219	227681,49	683606,39

1	2	3
220	227828,10	683688,72
221	227892,74	683756,85
222	227957,25	683831,29
223	228009,29	683815,41
224	228015,14	683811,55
225	228042,77	683793,32
226	228055,90	683811,55
227	228098,59	683870,84
228	228112,63	683890,33
229	228106,27	683899,45
230	228105,74	683900,21
231	228088,01	683925,64
232	228082,81	683933,09

MAPA SPECJALNEGO OBSZARU OCHRONY SIEDLISK KLONÓWKA (PLH180022)




MAPA
SPECJALNEGO
OBSZARU
OCHRONY SIEDLISK

KLONÓWKA

PLH180022

arkusz 1/1



 specjalny obszar ochrony siedlisk

0 0,5 1 1,5 km

Układ współrzędnych płaskich prostokątnych:
PL-1992

Załącznik nr 3

SIEDLISKA PRZYRODNICZE BĘDĄCE PRZEDMIOTEM OCHRONY
NA SPECJALNYM OBSZARZE OCHRONY SIEDLISK KLONÓWKA (PLH180022)

Lp.	Kod ¹⁾	Nazwa
1	9110	Kwaśne buczyny (<i>Luzulo-Fagetum</i>)
2	9130	Żyzne buczyny (<i>Dentario glandulosae Fagenion, Galio odorati-Fagenion</i>)
3	9170	Grąd środkowoeuropejski i subkontynentalny (<i>Galio-Carpinetum, Tilio-Carpinetum</i>)
4	91E0	Łęgi wierzbowe, topolowe, olszowe i jesionowe (<i>Salicetum albo-fragilis, Populetum albae, Alnenion glutinoso-incanae</i>) i olsy źródliskowe

¹⁾ Kody siedlisk są zgodne z rozporządzeniem Ministra Środowiska z dnia 13 kwietnia 2010 r. w sprawie siedlisk przyrodniczych oraz gatunków będących przedmiotem zainteresowania Wspólnoty, a także kryteriów wyboru obszarów kwalifikujących się do uznania lub wyznaczenia jako obszary Natura 2000 (Dz. U. z 2014 r. poz. 1713).

Załącznik nr 4

GATUNKI ZWIERZĄT INNYCH NIŻ PTAKI, BĘDĄCE PRZEDMIOTEM OCHRONY
NA SPECJALNYM OBSZARZE OCHRONY SIEDLISK KLONÓWKA (PLH180022)

Lp.	Nazwa polska	Nazwa naukowa	Populacja objęta ochroną
1	kumak górski	<i>Bombina variegata</i>	osiadła