



# DZIENNIK USTAW

## RZECZYPOSPOLITEJ POLSKIEJ

---

Warszawa, dnia 27 października 2023 r.

Poz. 2340

### ROZPORZĄDZENIE MINISTRA KLIMATU I ŚRODOWISKA<sup>1)</sup>

z dnia 9 października 2023 r.

#### w sprawie specjalnego obszaru ochrony siedlisk Słowińskie Błoto (PLH320016)

Na podstawie art. 27a ust. 1 ustawy z dnia 16 kwietnia 2004 r. o ochronie przyrody (Dz. U. z 2023 r. poz. 1336, 1688 i 1890) zarządza się, co następuje:

§ 1. 1. Wyznacza się specjalny obszar ochrony siedlisk Słowińskie Błoto (PLH320016<sup>2)</sup>), obejmujący obszar 193,07 ha, położony w województwie zachodniopomorskim.

2. Granica obszaru, o którym mowa w ust. 1, w postaci wykazu współrzędnych punktów załamania granicy, jest określona w załączniku nr 1 do rozporządzenia.

§ 2. Mapa obszaru, o którym mowa w § 1, jest określona w załączniku nr 2 do rozporządzenia.

§ 3. Obszar, o którym mowa w § 1, wyznacza się w celu:

- 1) trwałej ochrony siedlisk przyrodniczych lub
- 2) odtworzenia właściwego stanu ochrony siedlisk przyrodniczych

– w stosunku do przedmiotów ochrony.

§ 4. Przedmiotem ochrony na obszarze, o którym mowa w § 1, są siedliska przyrodnicze określone w załączniku nr 3 do rozporządzenia.

§ 5. Rozporządzenie wchodzi w życie po upływie 14 dni od dnia ogłoszenia.

Minister Klimatu i Środowiska: *wz. P. Dziadzio*

---

<sup>1)</sup> Minister Klimatu i Środowiska kieruje działem administracji rządowej – środowisko, na podstawie § 1 ust. 2 pkt 3 rozporządzenia Prezesa Rady Ministrów z dnia 27 października 2021 r. w sprawie szczegółowego zakresu działania Ministra Klimatu i Środowiska (Dz. U. poz. 1949).

<sup>2)</sup> Kod obszaru został określony zgodnie z decyzją wykonawczą Komisji (UE) 2023/244 z dnia 26 stycznia 2023 r. w sprawie przyjęcia szesnastego zaktualizowanego wykazu terenów mających znaczenie dla Wspólnoty składających się na kontynentalny region biogeograficzny (notyfikowaną jako dokument nr C(2023) 607) (Dz. Urz. UE L 36 z 07.02.2023, str. 384).

Załączniki do rozporządzenia Ministra Klimatu i Środowiska  
z dnia 9 października 2023 r. (Dz. U. poz. 2340)

**Załącznik nr 1****GRANICA SPECJALNEGO OBSZARU OCHRONY SIEDLISK  
SŁOWIŃSKIE BŁOTO (PLH320016)**

Numer punktu załamania granicy	Współrzędne punktów załamania granicy (PL-1992) <sup>1)</sup>	
	X	Y
1	2	3
1	725875,48	337311,43
2	725856,51	337360,77
3	725862,64	337400,90
4	725865,58	337436,60
5	725865,86	337440,22
6	725861,83	337465,34
7	725843,07	337524,88
8	725837,13	337543,87
9	725833,12	337556,74
10	725850,61	337609,36
11	725900,06	337757,90
12	725795,82	337721,18
13	725735,12	337725,07
14	725728,12	337725,53
15	725707,04	337726,72
16	725674,06	337728,91
17	725648,32	337730,47
18	725537,55	337678,23
19	725437,77	337628,70
20	725433,01	337622,49
21	725408,86	337588,65
22	725365,71	337529,01
23	725204,03	337408,01
24	725108,72	337335,46
25	724995,67	337241,24
26	724989,48	337235,42
27	724974,29	337223,70
28	724970,18	337219,35
29	724964,89	337206,51

<sup>1)</sup> Układ współrzędnych płaskich prostokątnych PL-1992 jest jednym z układów tworzących państwowy system odniesień przestrzennych, o którym mowa w przepisach wydanych na podstawie art. 3 ust. 5 ustawy z dnia 17 maja 1989 r. – Prawo geodezyjne i kartograficzne (Dz. U. z 2023 r. poz. 1752, 1615, 1688 i 1762).

1	2	3
30	724961,54	337200,05
31	724937,00	337150,91
32	724931,51	337139,94
33	724929,51	337135,65
34	724851,49	336975,38
35	724810,02	336944,58
36	724774,78	336927,37
37	724733,49	336906,71
38	724690,33	336885,45
39	724667,07	336863,54
40	724650,05	336847,08
41	724601,75	336823,10
42	724590,68	336814,63
43	724578,52	336810,33
44	724563,63	336805,06
45	724562,31	336802,62
46	724551,51	336782,63
47	724535,88	336753,73
48	724505,03	336711,72
49	724419,21	336648,99
50	724394,80	336612,82
51	724383,26	336576,70
52	724383,65	336450,92
53	724383,69	336439,17
54	724386,43	336431,09
55	724387,88	336424,22
56	724402,51	336362,78
57	724396,44	336321,47
58	724386,22	336293,51
59	724381,58	336280,85
60	724359,03	336234,36
61	724344,94	336194,35
62	724340,35	336145,46
63	724337,89	336111,16
64	724333,44	336087,08
65	724329,37	336079,17
66	724322,77	336066,35
67	724318,25	336057,49

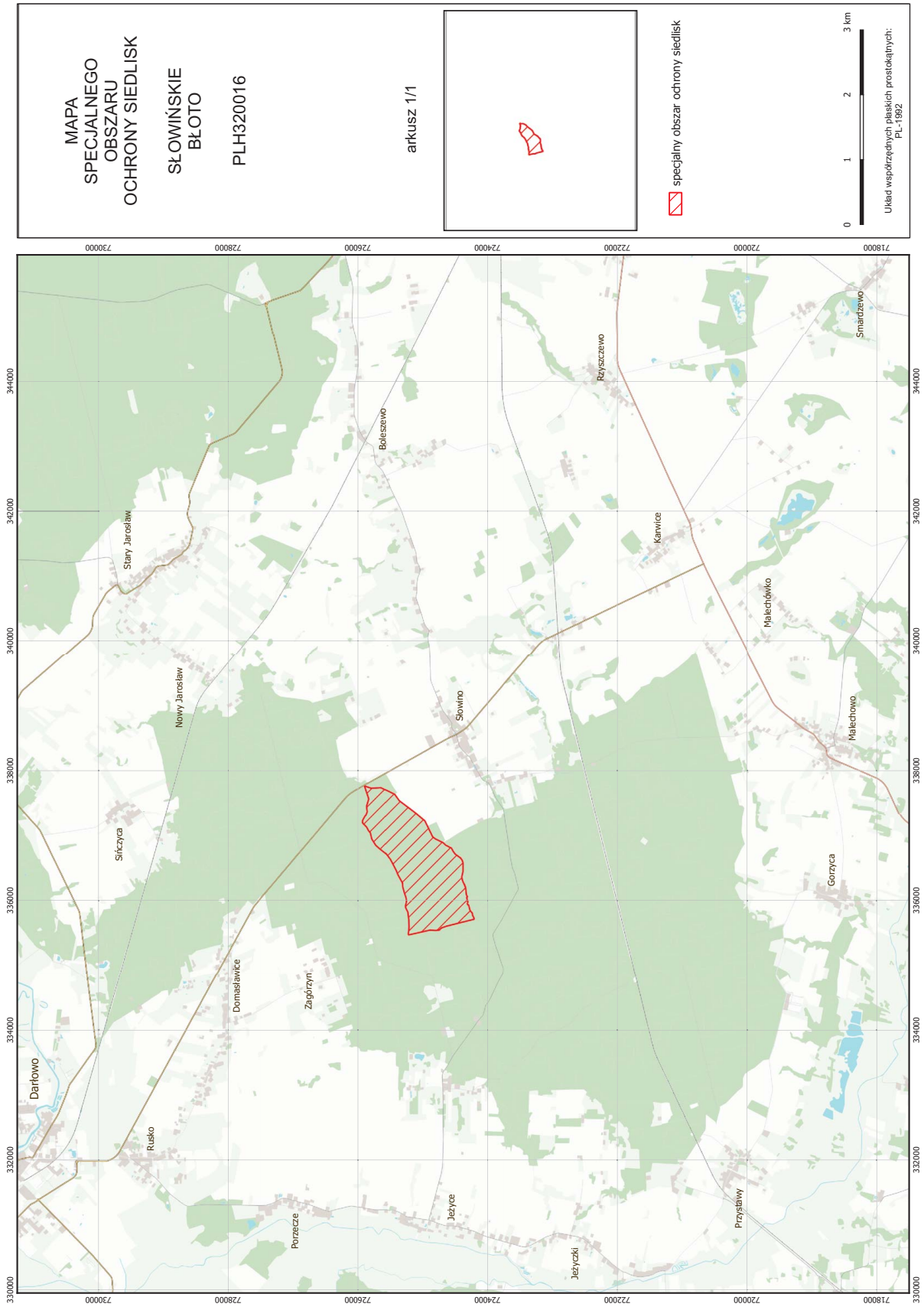
1	2	3
68	724315,60	336052,35
69	724330,32	336045,92
70	724319,47	336006,99
71	724316,45	335996,17
72	724310,88	335976,92
73	724318,34	335955,73
74	724317,96	335938,61
75	724298,62	335926,94
76	724279,37	335851,09
77	724268,74	335833,68
78	724243,81	335805,74
79	724240,54	335802,08
80	724240,14	335790,14
81	724239,68	335772,10
82	724236,69	335766,86
83	724225,71	335747,12
84	724216,87	335731,24
85	724212,22	335711,06
86	724296,86	335689,74
87	724515,09	335634,78
88	724523,72	335632,61
89	724632,93	335605,11
90	724636,70	335603,82
91	724715,33	335576,95
92	724750,39	335544,14
93	724774,41	335541,26
94	724775,34	335541,15
95	724806,83	335537,38
96	724847,24	335540,24
97	724893,36	335543,51
98	724938,16	335533,42
99	724984,72	335522,94
100	725026,11	335513,62
101	725082,76	335500,87
102	725224,22	335469,02
103	725227,21	335487,32
104	725215,39	335589,32
105	725216,76	335622,45

1	2	3
106	725219,60	335689,30
107	725219,82	335698,15
108	725219,95	335702,87
109	725223,26	335728,28
110	725235,16	335822,88
111	725239,78	335830,60
112	725246,52	335843,59
113	725268,24	335888,02
114	725272,08	335910,02
115	725255,07	335985,30
116	725262,99	336042,58
117	725266,65	336053,37
118	725288,76	336118,49
119	725312,80	336204,46
120	725315,81	336264,38
121	725327,22	336285,35
122	725389,09	336396,33
123	725410,33	336452,41
124	725470,66	336569,04
125	725506,03	336634,34
126	725515,02	336645,99
127	725547,23	336687,72
128	725557,31	336701,18
129	725568,79	336716,51
130	725608,34	336747,15
131	725673,87	336799,53
132	725725,57	336845,81
133	725769,55	336915,32
134	725785,29	336939,95
135	725787,03	336942,66
136	725808,91	337038,55
137	725829,49	337061,69
138	725835,92	337069,08
139	725843,44	337083,12
140	725867,15	337127,37
141	725926,40	337186,72
142	725929,40	337194,21
143	725929,99	337208,38

1	2	3
144	725930,14	337214,98
145	725927,70	337224,20
146	725924,21	337237,36
147	725906,73	337267,45
148	725888,80	337298,79
149	725875,48	337311,43

Załącznik nr 2

MAPA SPECJALNEGO OBSZARU OCHRONY SIEDLISK SŁOWIŃSKIE BŁOTO (PLH320016)



## Załącznik nr 3

SIEDLISKA PRZYRODNICZE BĘDĄCE PRZEDMIOTEM OCHRONY  
NA SPECJALNYM OBSZARZE OCHRONY SIEDLISK SŁOWIŃSKIE BŁOTO (PLH320016)

Lp.	Kod <sup>1)</sup>	Nazwa
1	7110	Torfowiska wysokie z roślinnością torfotwórczą (żywe)
2	7120	Torfowiska wysokie zdegradowane, lecz zdolne do naturalnej i stymulowanej regeneracji
3	9160	Grąd subatlantycki ( <i>Stellario-Carpinetum</i> )
4	91D0	Bory i lasy bagienne ( <i>Vaccinio uliginosi Betuletum pubescentis</i> , <i>Vaccinio uliginosi Pinetum</i> , <i>Pino mugo-Sphagnetum</i> , <i>Sphagno girgensohnii-Piceetum</i> ) i brzoźowo-sosnowe bagienne lasy borealne

<sup>1)</sup> Kody siedlisk są zgodne z rozporządzeniem Ministra Środowiska z dnia 13 kwietnia 2010 r. w sprawie siedlisk przyrodniczych oraz gatunków będących przedmiotem zainteresowania Wspólnoty, a także kryteriów wyboru obszarów kwalifikujących się do uznania lub wyznaczenia jako obszary Natura 2000 (Dz. U. z 2014 r. poz. 1713).