



DZIENNIK USTAW

RZECZYPOSPOLITEJ POLSKIEJ

Warszawa, dnia 30 października 2023 r.

Poz. 2350

ROZPORZĄDZENIE MINISTRA KLIMATU I ŚRODOWISKA¹⁾

z dnia 17 października 2023 r.

w sprawie specjalnego obszaru ochrony siedlisk Czerwony Bór (PLH200018)

Na podstawie art. 27a ust. 1 ustawy z dnia 16 kwietnia 2004 r. o ochronie przyrody (Dz. U. z 2023 r. poz. 1336, 1688 i 1890) zarządza się, co następuje:

§ 1. 1. Wyznacza się specjalny obszar ochrony siedlisk Czerwony Bór (PLH200018²⁾), obejmujący obszar 4983,72 ha, położony w województwie podlaskim, składający się z dwóch powiązanych funkcjonalnie enklaw.

2. Granica obszaru, o którym mowa w ust. 1, w postaci wykazu współrzędnych punktów załamania granicy, jest określona w załączniku nr 1 do rozporządzenia.

§ 2. Mapa obszaru, o którym mowa w § 1, jest określona w załączniku nr 2 do rozporządzenia.

§ 3. Obszar, o którym mowa w § 1, wyznacza się w celu:

- 1) trwałej ochrony:
 - a) siedlisk przyrodniczych,
 - b) populacji zagrożonych wyginięciem gatunków zwierząt innych niż ptaki lub
- 2) odtworzenia właściwego stanu ochrony siedlisk przyrodniczych lub właściwego stanu ochrony gatunków, o których mowa w pkt 1 lit. b

– w stosunku do przedmiotów ochrony.

§ 4. Przedmiotem ochrony na obszarze, o którym mowa w § 1, są:

- 1) siedliska przyrodnicze określone w załączniku nr 3 do rozporządzenia;
- 2) gatunki zwierząt innych niż ptaki, określone w załączniku nr 4 do rozporządzenia, oraz ich siedliska.

§ 5. Rozporządzenie wchodzi w życie po upływie 14 dni od dnia ogłoszenia.

Minister Klimatu i Środowiska: *A. Moskwa*

¹⁾ Minister Klimatu i Środowiska kieruje działem administracji rządowej – środowisko, na podstawie § 1 ust. 2 pkt 3 rozporządzenia Prezesa Rady Ministrów z dnia 27 października 2021 r. w sprawie szczegółowego zakresu działania Ministra Klimatu i Środowiska (Dz. U. poz. 1949).

²⁾ Kod obszaru został określony zgodnie z decyzją wykonawczą Komisji (UE) 2023/244 z dnia 26 stycznia 2023 r. w sprawie przyjęcia szesnastego zaktualizowanego wykazu terenów mających znaczenie dla Wspólnoty składających się na kontynentalny region biogeograficzny (notyfikowaną jako dokument nr C(2023) 607) (Dz. Urz. UE L 36 z 07.02.2023, str. 384).

Załączniki do rozporządzenia Ministra Klimatu i Środowiska
z dnia 17 października 2023 r. (Dz. U. poz. 2350)

Załącznik nr 1**GRANICA SPECJALNEGO OBSZARU OCHRONY SIEDLISK
CZERWONY BÓR (PLH200018)¹⁾****1) granica pierwszej enklawy obszaru**

Numer punktu załamania granicy	Współrzędne punktów załamania granicy (PL-1992) ²⁾	
	X	Y
1	2	3
1	580085,71	707756,39
2	579950,28	707781,74
3	579950,27	707781,74
4	579915,40	707788,27
5	579742,30	707820,85
6	579708,22	707827,12
7	579583,44	707850,08
8	579557,30	707853,96
9	579557,30	707853,96
10	579545,25	707855,74
11	579151,32	707937,87
12	579225,75	708325,45
13	579272,31	708569,69
14	579246,40	708575,47
15	579090,85	708616,89
16	579094,71	708631,38
17	579099,07	708647,72
18	579054,45	708997,92
19	579064,84	709090,86
20	578948,78	709104,98
21	578936,73	709104,29
22	578903,06	709102,37
23	578720,19	709091,92
24	578714,02	709091,56
25	578524,58	709103,31
26	578325,17	709115,55
27	578215,21	709122,53
28	578110,37	709128,99

¹⁾ Specjalny obszar ochrony siedlisk Czerwony Bór (PLH200018) składa się z dwóch powiązanych funkcjonalnie enklaw.

²⁾ Układ współrzędnych płaskich prostokątnych PL-1992 jest jednym z układów tworzących państwowy system odniesień przestrzennych, o którym mowa w przepisach wydanych na podstawie art. 3 ust. 5 ustawy z dnia 17 maja 1989 r. – Prawo geodezyjne i kartograficzne (Dz. U. z 2023 r. poz. 1752, 1615, 1688 i 1762).

1	2	3
29	578035,70	709133,63
30	578005,07	709135,52
31	578004,95	709135,50
32	577871,28	709143,79
33	577856,21	709144,72
34	577691,00	709155,28
35	577618,65	709159,82
36	577544,19	709164,49
37	577434,31	709171,38
38	577424,46	709171,97
39	577234,51	709183,53
40	577009,47	709197,44
41	576937,30	709201,92
42	576897,99	709204,37
43	576760,35	709212,93
44	576750,39	709213,98
45	576662,39	709223,30
46	576499,30	709240,58
47	576369,32	709254,38
48	576319,26	709259,72
49	576286,53	709263,21
50	576239,60	709268,22
51	576217,63	709270,56
52	576192,78	709273,22
53	576174,03	709275,22
54	576167,61	709275,89
55	576122,58	709280,61
56	576039,35	709289,31
57	576030,08	709290,30
58	575892,67	709304,89
59	575839,18	709310,55
60	575694,08	709325,92
61	575500,44	709346,27
62	575475,72	709348,87
63	575452,99	709351,25
64	575437,02	709352,93
65	575317,70	709365,51
66	575294,78	709367,94

1	2	3
67	575187,43	709379,45
68	575115,86	709387,13
69	575115,80	709387,14
70	575062,35	709104,74
71	574990,54	708725,35
72	574990,51	708725,17
73	574388,07	708839,15
74	574240,98	708870,95
75	573794,60	708907,63
76	573515,81	708934,18
77	573474,84	708942,54
78	573334,51	708956,59
79	573238,53	708961,30
80	573180,18	708968,73
81	573138,46	708973,24
82	572835,91	709199,02
83	572815,18	709207,44
84	572768,51	709232,95
85	572818,45	709523,12
86	572807,92	709525,17
87	572537,73	709577,86
88	572337,56	709615,94
89	572174,08	709648,32
90	572104,45	709660,74
91	572039,09	709672,41
92	571709,89	709738,63
93	571540,36	709770,06
94	571317,62	709811,36
95	570963,37	709881,87
96	570937,78	709886,40
97	570719,20	709925,21
98	570714,92	709926,15
99	570643,39	709546,07
100	570640,28	709529,54
101	570617,64	709409,24
102	570570,92	709159,98
103	570513,26	708878,71
104	570505,58	708880,36

1	2	3
105	570369,24	708909,53
106	570105,56	708957,08
107	570094,20	708959,88
108	570092,62	708957,55
109	570068,08	708908,37
110	570068,05	708908,31
111	570058,91	708890,00
112	570058,91	708889,99
113	570058,83	708889,83
114	570049,63	708837,71
115	570046,30	708747,06
116	570040,84	708697,39
117	570042,50	708643,77
118	570040,11	708545,39
119	570064,83	708488,20
120	570067,36	708469,81
121	570060,85	708447,07
122	570057,19	708417,54
123	570051,29	708356,20
124	570047,26	708292,04
125	570020,49	708151,08
126	569987,48	708032,46
127	569970,81	707961,29
128	569946,43	707879,42
129	569907,67	707745,93
130	569907,68	707745,93
131	569907,62	707745,75
132	569858,17	707751,73
133	569586,60	707757,28
134	569362,54	707764,10
135	569222,75	707752,14
136	569210,38	707750,40
137	569162,51	707743,70
138	569051,07	707698,27
139	568959,00	707666,27
140	568853,17	707658,93
141	568719,94	707666,38
142	568675,30	707675,46

1	2	3
143	568675,26	707675,47
144	568641,48	707501,20
145	568559,21	707076,89
146	568485,63	706697,33
147	568409,23	706303,29
148	568409,24	706303,28
149	568409,20	706303,11
150	567893,38	706404,04
151	567848,87	706363,17
152	567837,14	706352,40
153	567793,59	706280,24
154	567780,46	706258,50
155	567766,98	706236,16
156	567754,77	706215,92
157	567754,68	706215,78
158	567779,93	706193,31
159	567810,71	706162,31
160	567883,50	706077,90
161	567977,88	705964,08
162	568047,13	705880,19
163	568167,11	705736,62
164	568269,76	705752,13
165	568303,37	705757,23
166	568382,12	705769,12
167	568521,34	705790,22
168	568682,06	705815,33
169	568763,43	705851,23
170	568852,81	705899,30
171	568969,27	705960,53
172	569029,74	705992,30
173	569126,90	706078,18
174	569212,96	705929,87
175	569293,66	705791,17
176	569337,37	705710,68
177	569336,93	705710,48
178	569337,46	705709,50
179	569347,47	705691,05
180	569378,37	705639,85

1	2	3
181	569408,62	705582,93
182	569422,69	705558,87
183	569436,76	705534,81
184	569450,47	705511,35
185	569461,17	705493,07
186	569464,35	705487,51
187	569478,37	705463,09
188	569484,85	705451,79
189	569521,24	705388,35
190	569522,23	705386,63
191	569547,09	705343,30
192	569559,52	705321,64
193	569576,02	705292,88
194	569590,36	705267,67
195	569590,78	705267,84
196	569639,31	705182,44
197	569691,37	705090,83
198	569726,63	705027,65
199	569771,23	705011,79
200	569775,53	705010,26
201	569969,10	704941,44
202	569969,14	704941,62
203	570016,75	705184,69
204	570016,78	705184,68
205	570614,24	705072,56
206	571206,69	704961,36
207	571128,71	704551,34
208	571831,90	704419,28
209	571764,50	704051,18
210	572262,31	703957,73
211	572173,75	703472,85
212	572191,00	703470,66
213	572311,47	703455,37
214	572478,43	703434,18
215	572575,00	703421,88
216	572725,70	703402,68
217	572755,96	703399,95
218	572755,99	703400,13

1	2	3
219	572835,93	703850,03
220	572869,59	704039,40
221	572903,91	704217,96
222	572903,95	704217,95
223	573508,86	704104,35
224	574095,14	703994,25
225	574682,18	703884,01
226	575267,15	703774,15
227	575267,18	703774,34
228	575340,82	704158,89
229	575340,86	704158,88
230	576046,81	704025,57
231	576046,84	704025,76
232	576051,46	704054,34
233	576052,37	704059,75
234	575998,80	704155,68
235	575958,96	704243,19
236	575992,60	704422,51
237	575992,65	704422,50
238	576642,95	704300,34
239	576643,03	704300,52
240	576643,04	704300,52
241	576705,57	704426,91
242	576748,40	704538,96
243	576795,51	704662,17
244	576798,05	704668,81
245	576808,31	704695,99
246	576838,65	704776,37
247	576888,96	704909,70
248	576890,54	704982,65
249	576890,99	705003,80
250	576891,90	705045,87
251	577108,84	705007,51
252	577305,96	704974,35
253	577377,34	704961,19
254	577383,53	704960,05
255	577386,24	704959,55
256	577463,16	704945,37

1	2	3
257	577621,90	704916,36
258	577676,93	704906,06
259	577709,33	704899,99
260	577713,99	704899,12
261	577762,88	704889,79
262	577801,71	704882,37
263	577926,13	704858,61
264	577928,49	704858,40
265	577935,94	704857,72
266	577940,65	704857,28
267	577965,24	704852,85
268	578076,85	704884,86
269	578134,25	704901,33
270	578177,16	704913,63
271	578197,82	704922,94
272	578245,55	704944,46
273	578289,87	704964,43
274	578307,36	704972,31
275	578364,99	704998,29
276	578365,06	704998,46
277	578365,08	704998,47
278	578397,10	705077,02
279	578397,14	705077,11
280	578494,00	705111,20
281	578561,90	705135,11
282	578568,07	705137,29
283	578618,97	705155,21
284	578619,00	705155,37
285	578619,07	705155,39
286	578818,80	705188,11
287	578945,56	705193,24
288	578948,73	705239,60
289	578932,20	705322,21
290	578938,81	705404,82
291	578956,40	705481,41
292	578962,58	705497,87
293	579001,60	705614,66
294	579007,23	705626,67

1	2	3
295	579014,22	705654,63
296	579014,39	705656,14
297	579017,77	705685,23
298	579018,78	705693,94
299	579020,31	705706,09
300	579020,54	705707,93
301	579021,36	705722,69
302	579026,60	705742,14
303	579102,47	705733,34
304	579165,32	705725,63
305	579254,14	705715,19
306	579326,18	705706,49
307	579328,63	705712,29
308	579343,23	705741,48
309	579354,17	705756,85
310	579371,37	705769,36
311	579379,18	705783,43
312	579384,65	705797,24
313	579390,13	705811,05
314	579395,03	705817,71
315	579390,43	705818,60
316	579352,98	705825,84
317	579413,81	705876,40
318	579430,79	705891,57
319	579443,39	705953,27
320	579463,00	706028,85
321	579477,98	706095,83
322	579484,30	706122,22
323	579553,13	706177,81
324	579600,20	706215,75
325	579600,47	706216,77
326	579602,22	706223,44
327	579700,40	706204,85
328	579777,42	706190,42
329	579820,20	706182,36
330	579819,95	706182,20
331	579895,55	706167,96
332	579904,19	706197,84

1	2	3
333	579918,75	706255,37
334	579991,68	706251,12
335	579991,73	706251,30
336	579996,62	706268,62
337	579952,67	706407,25
338	579945,04	706430,46
339	579871,38	706570,97
340	579917,04	706815,71
341	579941,00	706942,16
342	579960,24	707043,66
343	579965,95	707066,27
344	579972,99	707105,87
345	579976,05	707145,76
346	579976,15	707145,94
347	579980,95	707156,05
348	579981,04	707156,20
349	579994,60	707177,01
350	580007,20	707192,69
351	580015,39	707205,28
352	580025,70	707228,42
353	580029,61	707256,34
354	580025,51	707281,34
355	580025,44	707301,35
356	580026,01	707313,84
357	580031,38	707333,23
358	580031,49	707333,40
359	580038,67	707345,38
360	580049,66	707363,70
361	580049,66	707363,72
362	580051,30	707395,52
363	580051,44	707398,22
364	580053,32	707418,24
365	580057,84	707476,85
366	580055,25	707492,79
367	580055,59	707507,93
368	580066,06	707562,06
369	580100,39	707753,32
370	580085,71	707756,39

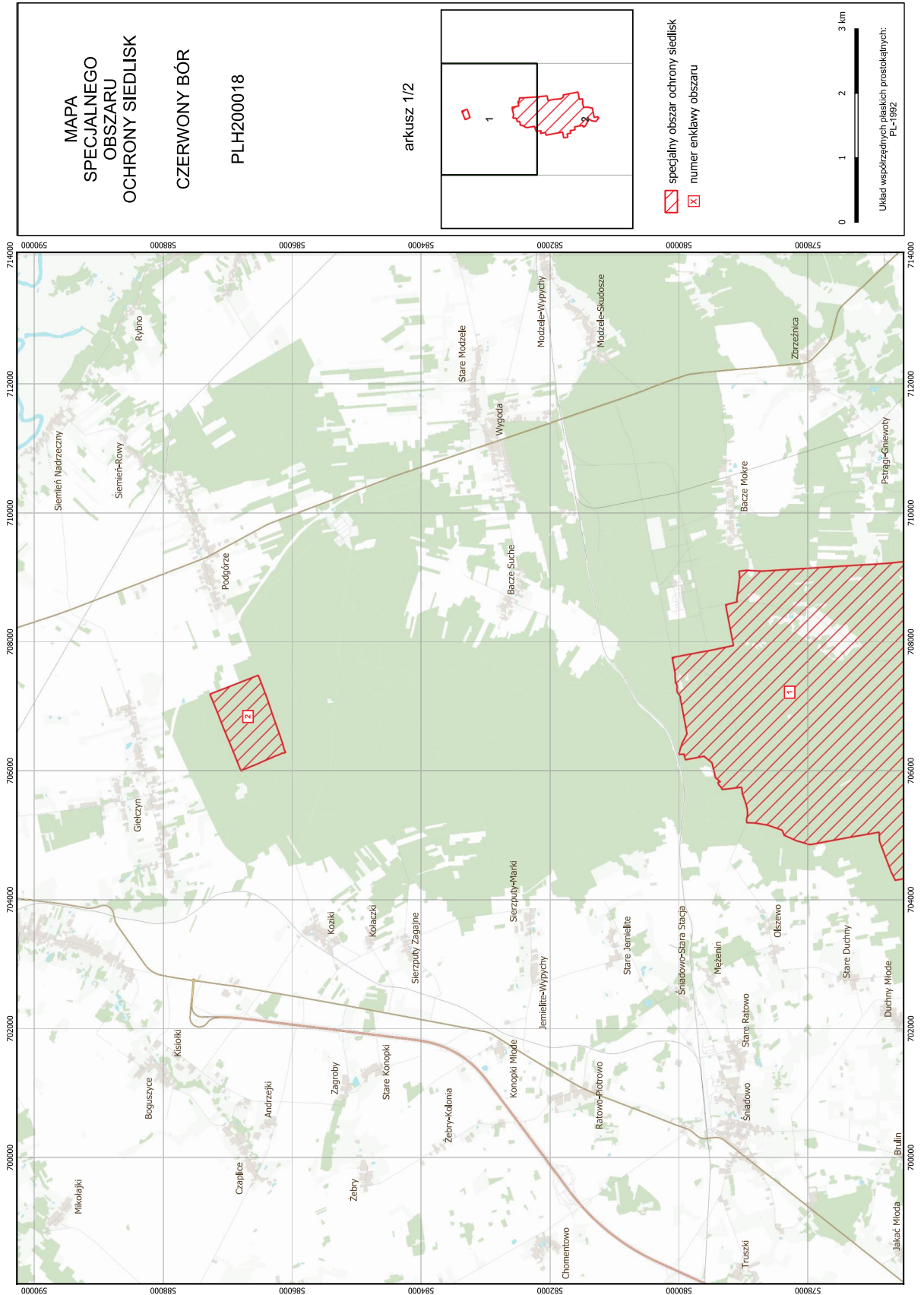
2) granica drugiej enklawy obszaru

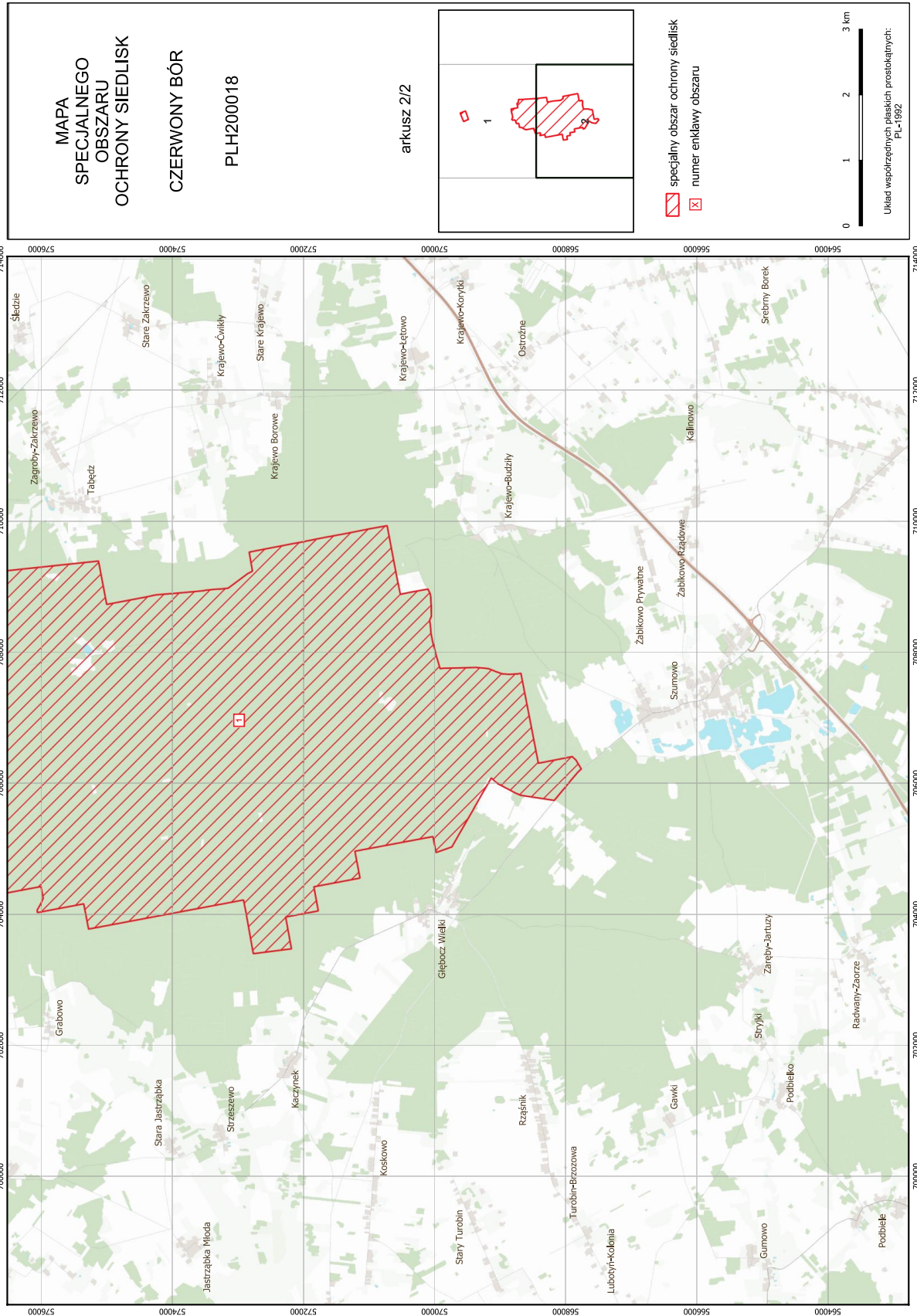
Numer punktu załamania granicy	Współrzędne punktów załamania granicy (PL-1992) ²⁾	
	X	Y
1	2	3
1	586114,10	706322,96
2	586092,44	706281,15
3	586092,47	706281,14
4	586125,08	706271,30
5	586150,39	706270,75
6	586183,71	706251,05
7	586257,57	706224,59
8	586303,21	706201,50
9	586349,15	706184,78
10	586491,57	706122,35
11	586524,91	706105,58
12	586659,76	706051,73
13	586715,56	706025,39
14	586755,41	706011,13
15	586784,45	705993,58
16	586791,95	706012,50
17	586885,43	706245,24
18	586949,30	706404,39
19	586956,65	706422,73
20	587053,58	706652,31
21	587111,04	706800,35
22	587141,91	706879,90
23	587202,92	707028,43
24	587267,34	707185,57
25	587267,39	707185,55
26	587267,39	707185,55
27	587267,34	707185,57
28	587184,28	707217,91
29	587107,91	707247,63
30	586934,17	707314,99
31	586803,12	707365,88
32	586803,58	707367,10
33	586799,85	707368,55
34	586799,39	707367,34
35	586761,67	707381,98

1	2	3
36	586657,28	707422,65
37	586516,93	707478,05
38	586441,04	707279,30
39	586383,32	707127,67
40	586369,69	707087,08
41	586293,82	706861,19
42	586292,84	706858,44
43	586238,45	706705,70
44	586230,37	706682,96
45	586230,22	706682,55
46	586229,56	706680,68
47	586192,81	706577,21
48	586139,32	706417,63
49	586138,83	706416,17
50	586114,10	706322,96

Załącznik nr 2

MAPA SPECJALNEGO OBSZARU OCHRONY SIEDLISK CZERWONY BÓR (PLH200018)





Załącznik nr 3

SIEDLISKA PRZYRODNICZE BĘDĄCE PRZEDMIOTEM OCHRONY
NA SPECJALNYM OBSZARZE OCHRONY SIEDLISK CZERWONY BÓR (PLH200018)

Lp.	Kod ¹⁾	Nazwa
1	2330	Wydmy śródładowe z murawami napiaskowymi (<i>Corynephorus, Agrostis</i>)
2	4030	Suche wrzosowiska (<i>Calluno-Genistion, Pohlio Callunion, Calluno-Arctostaphyilion</i>)
3	5130	Formacje z jałowcem pospolitym (<i>Juniperus communis</i>) na wrzosowiskach lub nawapiennych murawach
4	6120	Ciepłolubne, śródładowe murawy napiaskowe (<i>Koelerion glaucae</i>)
5	9170	Grąd środkowoeuropejski i subkontynentalny (<i>Galio-Carpinetum, Tilio-Carpinetum</i>)
6	91E0	Łęgi wierzbowe, topolowe, olszowe i jesionowe (<i>Salicetum albo-fragilis, Populetum albae, Alnenion glutinoso-incanae</i>) i olsy źródłiskowe
7	91I0	Ciepłolubne dąbrowy (<i>Quercetalia pubescenti petraeae</i>)
8	91T0	Sosnowy bór chrobotkowy (<i>Cladonio-Pinetum</i> i chrobotkowa postać <i>Peucedano-Pinetum</i>)

¹⁾ Kody siedlisk są zgodne z rozporządzeniem Ministra Środowiska z dnia 13 kwietnia 2010 r. w sprawie siedlisk przyrodniczych oraz gatunków będących przedmiotem zainteresowania Wspólnoty, a także kryteriów wyboru obszarów kwalifikujących się do uznania lub wyznaczenia jako obszary Natura 2000 (Dz. U. z 2014 r. poz. 1713).

Załącznik nr 4

GATUNKI ZWIERZĄT INNYCH NIŻ PTAKI, BĘDĄCE PRZEDMIOTEM OCHRONY
NA SPECJALNYM OBSZARZE OCHRONY SIEDLISK CZERWONY BÓR (PLH200018)

Lp.	Nazwa polska	Nazwa naukowa	Populacja objęta ochroną
1	szlaczkoń szafraniec	<i>Colias myrmidone</i>	osiadła