



# DZIENNIK USTAW

## RZECZYPOSPOLITEJ POLSKIEJ

---

Warszawa, dnia 6 listopada 2023 r.

Poz. 2384

### ROZPORZĄDZENIE MINISTRA KLIMATU I ŚRODOWISKA<sup>1)</sup>

z dnia 17 października 2023 r.

#### w sprawie specjalnego obszaru ochrony siedlisk Czarny Las (PLH060002)

Na podstawie art. 27a ust. 1 ustawy z dnia 16 kwietnia 2004 r. o ochronie przyrody (Dz. U. z 2023 r. poz. 1336, 1688 i 1890) zarządza się, co następuje:

§ 1. 1. Wyznacza się specjalny obszar ochrony siedlisk Czarny Las (PLH060002<sup>2)</sup>), obejmujący obszar 27,14 ha, położony w województwie lubelskim.

2. Granica obszaru, o którym mowa w ust. 1, w postaci wykazu współrzędnych punktów załamania granicy, jest określona w załączniku nr 1 do rozporządzenia.

§ 2. Mapa obszaru, o którym mowa w § 1, jest określona w załączniku nr 2 do rozporządzenia.

§ 3. Obszar, o którym mowa w § 1, wyznacza się w celu:

- 1) trwałej ochrony siedlisk przyrodniczych lub
- 2) odtworzenia właściwego stanu ochrony siedlisk przyrodniczych

– w stosunku do przedmiotów ochrony.

§ 4. Przedmiotem ochrony na obszarze, o którym mowa w § 1, są siedliska przyrodnicze określone w załączniku nr 3 do rozporządzenia.

§ 5. Rozporządzenie wchodzi w życie po upływie 14 dni od dnia ogłoszenia.

Minister Klimatu i Środowiska: *A. Moskwa*

---

<sup>1)</sup> Minister Klimatu i Środowiska kieruje działem administracji rządowej – środowisko, na podstawie § 1 ust. 2 pkt 3 rozporządzenia Prezesa Rady Ministrów z dnia 27 października 2021 r. w sprawie szczegółowego zakresu działania Ministra Klimatu i Środowiska (Dz. U. poz. 1949).

<sup>2)</sup> Kod obszaru został określony zgodnie z decyzją wykonawczą Komisji (UE) 2023/244 z dnia 26 stycznia 2023 r. w sprawie przyjęcia szesnastego zaktualizowanego wykazu terenów mających znaczenie dla Wspólnoty składających się na kontynentalny region biogeograficzny (notyfikowaną jako dokument nr C(2023) 607) (Dz. Urz. UE L 36 z 07.02.2023, str. 384).

Załączniki do rozporządzenia Ministra Klimatu i Środowiska  
z dnia 17 października 2023 r. (Dz. U. poz. 2384)

**Załącznik nr 1**

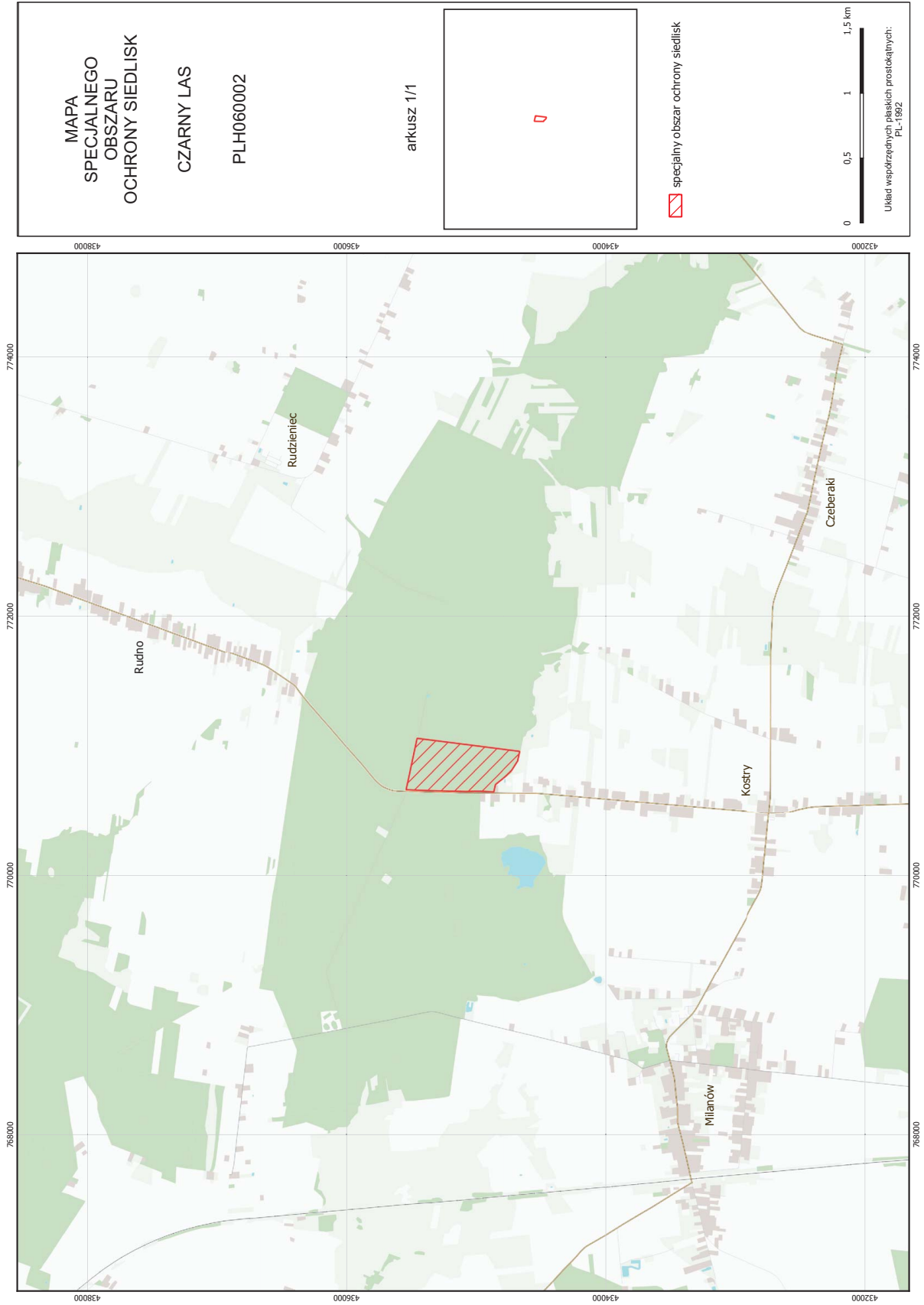
GRANICA SPECJALNEGO OBSZARU OCHRONY SIEDLISK  
CZARNY LAS (PLH060002)

Numer punktu załamania granicy	Współrzędne punktów załamania granicy (PL-1992) <sup>1)</sup>	
	X	Y
1	2	3
1	435244,20	771024,97
2	434666,20	770951,51
3	434681,46	770878,71
4	434681,49	770878,58
5	434710,77	770832,58
6	434727,57	770806,19
7	434755,57	770779,57
8	434776,67	770759,50
9	434837,11	770711,51
10	434854,03	770698,06
11	434867,41	770640,83
12	434967,29	770646,07
13	435012,99	770646,37
14	435077,48	770644,06
15	435320,62	770649,56
16	435454,17	770654,13
17	435468,18	770654,65
18	435543,09	770657,32
19	435473,97	770978,56
20	435462,00	771034,64
21	435458,26	771052,17
22	435244,20	771024,97

<sup>1)</sup> Układ współrzędnych płaskich prostokątnych PL-1992 jest jednym z układów tworzących państwowy system odniesień przestrzennych, o którym mowa w przepisach wydanych na podstawie art. 3 ust. 5 ustawy z dnia 17 maja 1989 r. – Prawo geodezyjne i kartograficzne (Dz. U. z 2023 r. poz. 1752, 1615, 1688 i 1762).

Załącznik nr 2

MAPA SPECJALNEGO OBSZARU OCHRONY SIEDLISK CZARNY LAS (PLH060002)



## Załącznik nr 3

SIEDLISKA PRZYRODNICZE BĘDĄCE PRZEDMIOTEM OCHRONY  
NA SPECJALNYM OBSZARZE OCHRONY SIEDLISK CZARNY LAS (PLH060002)

Lp.	Kod <sup>1)</sup>	Nazwa
1	9170	Grąd środkowoeuropejski i subkontynentalny ( <i>Galio-Carpinetum, Tilio-Carpinetum</i> )

<sup>1)</sup> Kody siedlisk są zgodne z rozporządzeniem Ministra Środowiska z dnia 13 kwietnia 2010 r. w sprawie siedlisk przyrodniczych oraz gatunków będących przedmiotem zainteresowania Wspólnoty, a także kryteriów wyboru obszarów kwalifikujących się do uznania lub wyznaczenia jako obszary Natura 2000 (Dz. U. z 2014 r. poz. 1713).