



# DZIENNIK USTAW

## RZECZYPOSPOLITEJ POLSKIEJ

---

Warszawa, dnia 21 grudnia 2023 r.

Poz. 2751

### OBWIESZCZENIE MINISTRA KLIMATU I ŚRODOWISKA

z dnia 4 grudnia 2023 r.

#### **w sprawie ogłoszenia jednolitego tekstu rozporządzenia Ministra Klimatu i Środowiska w sprawie specjalnego obszaru ochrony siedlisk Jezioro Krąg (PLH220070)**

1. Na podstawie art. 16 ust. 3 ustawy z dnia 20 lipca 2000 r. o ogłaszaniu aktów normatywnych i niektórych innych aktów prawnych (Dz. U. z 2019 r. poz. 1461) ogłasza się w załączniku do niniejszego obwieszczenia jednolity tekst rozporządzenia Ministra Klimatu i Środowiska z dnia 18 lutego 2022 r. w sprawie specjalnego obszaru ochrony siedlisk Jezioro Krąg (PLH220070) (Dz. U. poz. 481), z uwzględnieniem zmian wprowadzonych rozporządzeniem Ministra Klimatu i Środowiska z dnia 7 grudnia 2022 r. zmieniającym rozporządzenie w sprawie specjalnego obszaru ochrony siedlisk Jezioro Krąg (PLH220070) (Dz. U. poz. 2596).

2. Podany w załączniku do niniejszego obwieszczenia tekst jednolity rozporządzenia nie obejmuje § 2 rozporządzenia Ministra Klimatu i Środowiska z dnia 7 grudnia 2022 r. zmieniającego rozporządzenie w sprawie specjalnego obszaru ochrony siedlisk Jezioro Krąg (PLH220070) (Dz. U. poz. 2596), który stanowi:

„§ 2. Rozporządzenie wchodzi w życie po upływie 14 dni od dnia ogłoszenia.”.

Minister Klimatu i Środowiska: *A. Łukaszewska-Trzeciakowska*

Załącznik do obwieszczenia Ministra Klimatu i Środowiska  
z dnia 4 grudnia 2023 r. (Dz. U. poz. 2751)

## **ROZPORZĄDZENIE MINISTRA KLIMATU I ŚRODOWISKA<sup>1)</sup>**

z dnia 18 lutego 2022 r.

### **w sprawie specjalnego obszaru ochrony siedlisk Jezioro Krąg (PLH220070)**

Na podstawie art. 27a ust. 1 ustawy z dnia 16 kwietnia 2004 r. o ochronie przyrody (Dz. U. z 2023 r. poz. 1336, 1688 i 1890) zarządza się, co następuje:

**§ 1.** 1. Wyznacza się specjalny obszar ochrony siedlisk Jezioro Krąg (PLH220070<sup>2)</sup>), obejmujący obszar 424,40 ha, położony w województwie pomorskim.

2. Granica obszaru, o którym mowa w ust. 1, w postaci wykazu współrzędnych punktów załamania granicy, jest określona w załączniku nr 1 do rozporządzenia.

**§ 2.** Mapa obszaru, o którym mowa w § 1, jest określona w załączniku nr 2 do rozporządzenia.

**§ 3.** Obszar, o którym mowa w § 1, wyznacza się w celu:

- 1) trwałej ochrony:
  - a) siedlisk przyrodniczych,
  - b) populacji zagrożonych wyginięciem gatunków roślin,
  - c) populacji zagrożonych wyginięciem gatunków zwierząt innych niż ptaki lub
- 2) odtworzenia właściwego stanu ochrony siedlisk przyrodniczych lub właściwego stanu ochrony gatunków, o których mowa w pkt 1 lit. b lub c

– w stosunku do przedmiotów ochrony.

**§ 4.** Przedmiotem ochrony na obszarze, o którym mowa w § 1, są:

- 1) siedliska przyrodnicze określone w załączniku nr 3 do rozporządzenia;
- 2) gatunki roślin, określone w załączniku nr 4 do rozporządzenia, oraz ich siedliska;
- 3) gatunki zwierząt innych niż ptaki, określone w załączniku nr 5 do rozporządzenia, oraz ich siedliska.

**§ 5.** Rozporządzenie wchodzi w życie po upływie 14 dni od dnia ogłoszenia<sup>3)</sup>.

<sup>1)</sup> Minister Klimatu i Środowiska kieruje działem administracji rządowej – środowisko, na podstawie § 1 ust. 2 pkt 3 rozporządzenia Prezesa Rady Ministrów z dnia 28 listopada 2023 r. w sprawie szczegółowego zakresu działania Ministra Klimatu i Środowiska (Dz. U. poz. 2594).

<sup>2)</sup> Kod obszaru został określony zgodnie z decyzją wykonawczą Komisji (UE) 2021/161 z dnia 21 stycznia 2021 r. w sprawie przyjęcia czternastego zaktualizowanego wykazu terenów mających znaczenie dla Wspólnoty składających się na kontynentalny region biogeograficzny (notyfikowaną jako dokument nr C(2021) 21) (Dz. Urz. UE L 51 z 15.02.2021, str. 330).

<sup>3)</sup> Rozporządzenie zostało ogłoszone w dniu 28 lutego 2022 r.

Załączniki do rozporządzenia Ministra Klimatu i Środowiska  
z dnia 18 lutego 2022 r. (Dz. U. z 2023 r. poz. 2751)

**Załącznik nr 1****GRANICA SPECJALNEGO OBSZARU OCHRONY SIEDLISK  
JEZIORO KRAĞ (PLH220070)**

Numer punktu załamania granicy	Współrzędne punktów załamania granicy (PL-1992) <sup>1)</sup>	
	X	Y
1	2	3
1	680637,61	441321,37
2	680615,30	441342,34
3	680596,56	441355,28
4	680568,00	441376,26
5	680557,29	441390,09
6	680545,69	441432,93
7	680536,32	441460,60
8	680520,70	441479,79
9	680499,72	441501,65
10	680480,98	441515,49
11	680462,68	441534,68
12	680452,42	441546,72
13	680441,71	441565,02
14	680426,09	441592,24
15	680413,15	441623,48
16	680398,43	441653,38
17	680382,36	441680,15
18	680280,62	441812,69
19	680266,78	441831,43
20	680231,08	441872,04
21	680157,90	441940,31
22	680083,38	442018,85
23	680022,69	442086,68
24	679986,99	442125,06
25	679953,07	442175,93
26	679912,02	442237,51
27	679890,15	442278,12
28	679866,05	442335,69

<sup>1)</sup> Układ współrzędnych płaskich prostokątnych PL-1992 jest jednym z układów tworzących państwowy system odniesień przestrzennych, o którym mowa w przepisach wydanych na podstawie art. 3 ust. 5 ustawy z dnia 17 maja 1989 r. – Prawo geodezyjne i kartograficzne (Dz. U. z 2023 r. poz. 1752, 1615, 1688 i 1762).

1	2	3
29	679833,92	442389,68
30	679797,33	442430,74
31	679761,63	442463,76
32	679742,44	442478,49
33	679725,04	442492,77
34	679705,85	442501,25
35	679691,12	442496,34
36	679679,08	442508,83
37	679664,80	442519,10
38	679657,66	442523,56
39	679648,28	442520,43
40	679634,45	442526,24
41	679624,63	442533,38
42	679610,35	442545,87
43	679597,86	442557,03
44	679575,55	442575,77
45	679559,04	442587,37
46	679546,99	442591,39
47	679518,87	442600,76
48	679501,92	442604,78
49	679492,99	442604,33
50	679480,50	442602,54
51	679466,66	442603,88
52	679455,51	442606,56
53	679446,58	442611,47
54	679440,33	442615,49
55	679434,98	442613,70
56	679405,53	442567,74
57	679351,08	442489,20
58	679241,75	442323,64
59	679204,27	442268,31
60	678945,89	441883,64
61	678860,66	441745,30
62	678745,08	441563,68
63	678730,80	441536,91
64	678710,72	441508,79
65	678701,79	441497,19
66	678696,44	441490,94

1	2	3
67	678683,94	441464,17
68	678670,11	441438,73
69	678643,34	441380,27
70	678618,35	441327,17
71	678584,88	441261,13
72	678573,72	441237,03
73	678540,25	441146,89
74	678476,89	440977,31
75	678439,40	440896,10
76	678408,59	440830,39
77	678425,17	440792,98
78	678443,86	440676,00
79	678460,54	440571,60
80	678461,09	440564,29
81	678492,06	440566,77
82	678500,09	440565,43
83	678506,34	440561,41
84	678516,16	440554,27
85	678537,58	440539,99
86	678588,89	440505,63
87	678616,12	440485,55
88	678637,98	440459,67
89	678648,69	440444,49
90	678654,94	440395,41
91	678627,27	440381,13
92	678590,23	440360,15
93	678583,09	440353,46
94	678575,95	440340,52
95	678566,58	440322,22
96	678577,74	440293,22
97	678605,85	440209,77
98	678612,10	440201,74
99	678629,95	440189,24
100	678637,09	440182,10
101	678672,34	440160,23
102	678705,36	440139,71
103	678808,45	440108,02
104	679006,14	440051,80

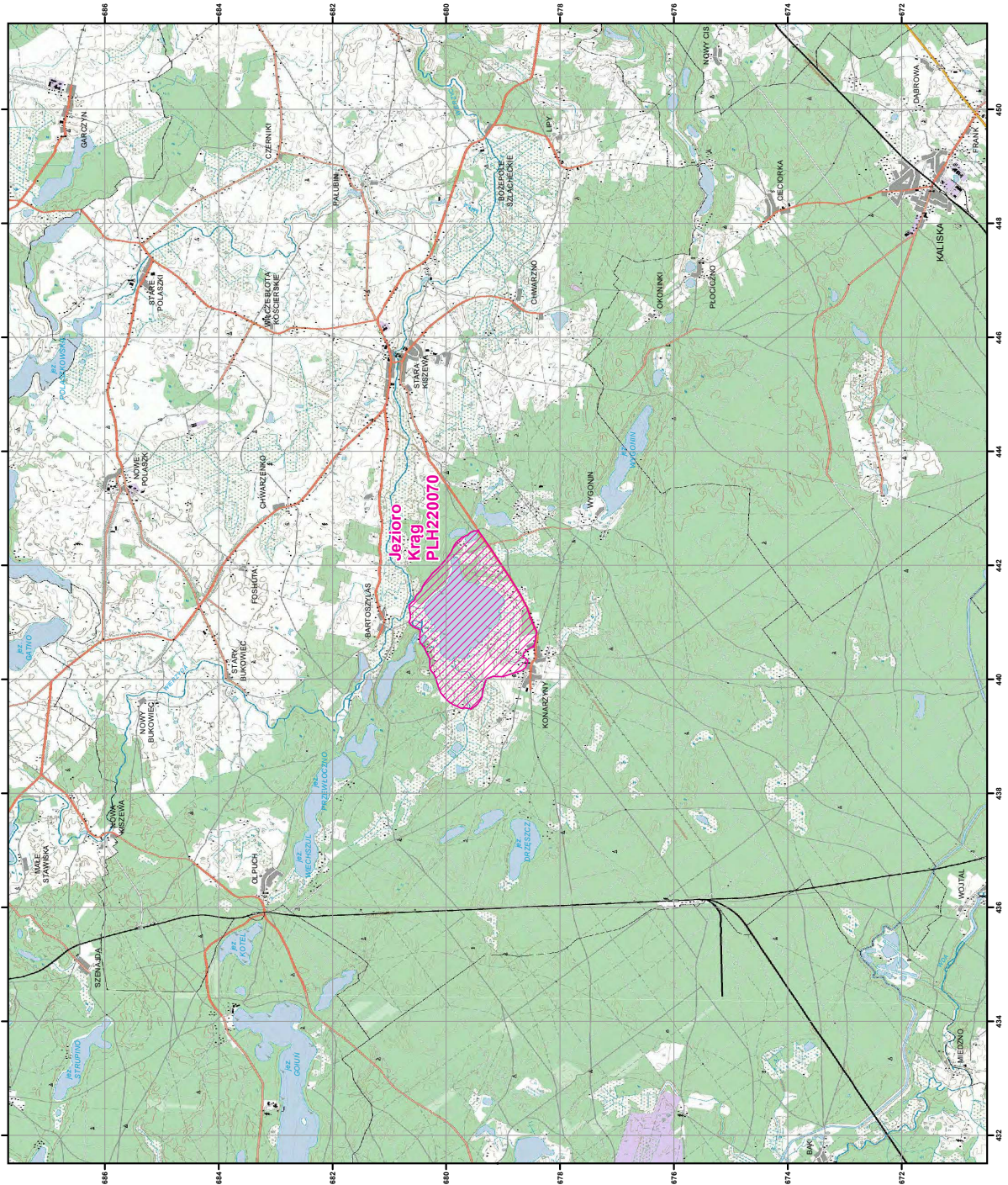
1	2	3
105	679019,52	440048,23
106	679075,75	440048,23
107	679140,01	440050,46
108	679170,35	440055,37
109	679272,54	440010,74
110	679287,27	440006,73
111	679297,09	439987,09
112	679311,37	439957,64
113	679331,45	439908,55
114	679337,70	439893,83
115	679340,37	439868,84
116	679345,73	439850,09
117	679353,32	439802,34
118	679368,93	439715,33
119	679372,95	439691,23
120	679376,07	439684,09
121	679397,49	439643,93
122	679416,68	439610,90
123	679437,66	439581,01
124	679451,49	439564,94
125	679469,79	439548,88
126	679548,33	439489,53
127	679562,16	439479,71
128	679589,83	439486,85
129	679632,67	439493,54
130	679666,13	439497,11
131	679707,19	439495,77
132	679738,87	439493,99
133	679754,49	439502,91
134	679803,58	439521,21
135	679881,67	439557,35
136	679908,89	439577,44
137	679929,42	439590,38
138	679957,98	439610,46
139	679981,63	439627,42
140	680002,16	439646,60
141	680006,17	439655,98
142	680019,56	439674,27

1	2	3
143	680040,98	439698,37
144	680067,76	439726,93
145	680085,16	439745,23
146	680097,65	439762,18
147	680115,50	439803,68
148	680125,77	439833,58
149	680137,37	439862,59
150	680159,68	439947,37
151	680196,28	440054,47
152	680206,99	440081,70
153	680215,91	440094,64
154	680277,94	440168,27
155	680283,29	440177,19
156	680285,53	440187,01
157	680287,31	440202,18
158	680289,99	440225,83
159	680290,88	440273,13
160	680291,33	440324,90
161	680290,43	440343,64
162	680292,22	440362,38
163	680294,90	440376,22
164	680306,50	440396,75
165	680314,98	440412,36
166	680323,90	440423,07
167	680339,97	440450,74
168	680355,14	440485,99
169	680379,68	440537,76
170	680395,75	440571,23
171	680414,04	440596,66
172	680431,89	440617,64
173	680455,10	440639,06
174	680460,45	440652,89
175	680461,79	440666,73
176	680465,36	440690,82
177	680465,36	440704,21
178	680465,81	440727,86
179	680463,13	440746,16
180	680460,90	440766,68

1	2	3
181	680453,31	440822,47
182	680454,21	440835,41
183	680458,22	440851,92
184	680465,36	440867,54
185	680473,84	440874,23
186	680497,49	440885,83
187	680526,50	440896,99
188	680544,35	440905,02
189	680572,02	440921,53
190	680619,76	440960,80
191	680658,14	440998,29
192	680658,14	441017,92
193	680646,98	441027,29
194	680635,83	441044,25
195	680627,80	441072,36
196	680628,24	441111,19
197	680634,94	441153,58
198	680643,86	441220,52
199	680653,68	441268,71
200	680658,14	441299,50
201	680651,89	441307,98
202	680637,61	441321,37



MAPA SPECJALNEGO OBSZARU OCHRONY SIEDLISK JEZIORO KRĄG (PLH220070)



MAPA  
SPECJALNEGO  
OBSZARU  
OCHRONY SIEDLISK  
JEZIORO KRĄG

PLH220070  
arkusz 1/1



specjalny obszar  
ochrony siedlisk

Urząd wojewódzkich parków krajoznawczych, PL-1992



## Załącznik nr 3

SIEDLISKA PRZYRODNICZE BĘDĄCE PRZEDMIOTEM OCHRONY  
NA SPECJALNYM OBSZARZE OCHRONY SIEDLISK JEZIORO KRĄG (PLH220070)

Lp.	Kod <sup>1)</sup>	Nazwa
1	3150	Starorzecza i naturalne eutroficzne zbiorniki wodne ze zbiorowiskami z <i>Nympheion</i> , <i>Potamion</i>
2	7230	Górskie i nizinne torfowiska zasadowe o charakterze młak, turzycowisk i mechowisk

<sup>1)</sup> Kody siedlisk są zgodne z rozporządzeniem Ministra Środowiska z dnia 13 kwietnia 2010 r. w sprawie siedlisk przyrodniczych oraz gatunków będących przedmiotem zainteresowania Wspólnoty, a także kryteriów wyboru obszarów kwalifikujących się do uznania lub wyznaczenia jako obszary Natura 2000 (Dz. U. z 2014 r. poz. 1713).

Załącznik nr 4<sup>4)</sup>GATUNKI ROŚLIN BĘDĄCE PRZEDMIOTEM OCHRONY  
NA SPECJALNYM OBSZARZE OCHRONY SIEDLISK JEZIORO KRĄG (PLH220070)

Lp.	Nazwa polska	Nazwa naukowa
1	lipiennik Loesela	<i>Liparis loeselii</i>
2	sierpowiec błyszczący	<i>Drepanocladus (Hamatocaulis) vernicosus</i>
3	skalnica torfowiskowa	<i>Saxifraga hirculus</i>

<sup>4)</sup> W brzmieniu ustalonym przez § 1 pkt 1 rozporządzenia Ministra Klimatu i Środowiska z dnia 7 grudnia 2022 r. zmieniającego rozporządzenie w sprawie specjalnego obszaru ochrony siedlisk Jezioro Krąg (PLH220070) (Dz. U. poz. 2596), które weszło w życie z dniem 28 grudnia 2022 r.

Załącznik nr 5<sup>5)</sup>GATUNKI ZWIERZĄT INNYCH NIŻ PTAKI, BĘDĄCE PRZEDMIOTEM OCHRONY  
NA SPECJALNYM OBSZARZE OCHRONY SIEDLISK JEZIORO KRĄG (PLH220070)

Lp.	Nazwa polska	Nazwa naukowa	Populacja objęta ochroną
1	poczwarówka Geyera	<i>Vertigo geyeri</i>	osiadła
2	poczwarówka jajowata	<i>Vertigo moulinsiana</i>	osiadła
3	poczwarówka zwężona	<i>Vertigo angustior</i>	osiadła

<sup>5)</sup> W brzmieniu ustalonym przez § 1 pkt 2 rozporządzenia, o którym mowa w odnośniku 4.