



DZIENNIK USTAW

RZECZYPOSPOLITEJ POLSKIEJ

Warszawa, dnia 4 kwietnia 2023 r.

Poz. 638

ROZPORZĄDZENIE MINISTRA KLIMATU I ŚRODOWISKA¹⁾

z dnia 10 marca 2023 r.

w sprawie specjalnego obszaru ochrony siedlisk Torfowisko Trzebielino (PLH220085)

Na podstawie art. 27a ust. 1 ustawy z dnia 16 kwietnia 2004 r. o ochronie przyrody (Dz. U. z 2022 r. poz. 916, 1726, 2185 i 2375) zarządza się, co następuje:

§ 1. 1. Wyznacza się specjalny obszar ochrony siedlisk Torfowisko Trzebielino (PLH220085²⁾), obejmujący obszar 99,87 ha, położony w województwie pomorskim.

2. Granica obszaru, o którym mowa w ust. 1, w postaci wykazu współrzędnych punktów załamania granicy, jest określona w załączniku nr 1 do rozporządzenia.

§ 2. Mapa obszaru, o którym mowa w § 1, jest określona w załączniku nr 2 do rozporządzenia.

§ 3. Obszar, o którym mowa w § 1, wyznacza się w celu:

- 1) trwałej ochrony siedlisk przyrodniczych lub
- 2) odtworzenia właściwego stanu ochrony siedlisk przyrodniczych

– w stosunku do przedmiotów ochrony.

§ 4. Przedmiotem ochrony na obszarze, o którym mowa w § 1, są siedliska przyrodnicze określone w załączniku nr 3 do rozporządzenia.

§ 5. Rozporządzenie wchodzi w życie po upływie 14 dni od dnia ogłoszenia.

Minister Klimatu i Środowiska: *A. Moskwa*

¹⁾ Minister Klimatu i Środowiska kieruje działem administracji rządowej – środowisko, na podstawie § 1 ust. 2 pkt 3 rozporządzenia Prezesa Rady Ministrów z dnia 27 października 2021 r. w sprawie szczegółowego zakresu działania Ministra Klimatu i Środowiska (Dz. U. poz. 1949).

²⁾ Kod obszaru został określony zgodnie z decyzją wykonawczą Komisji (UE) 2023/244 z dnia 26 stycznia 2023 r. w sprawie przyjęcia szesnastego zaktualizowanego wykazu terenów mających znaczenie dla Wspólnoty składających się na kontynentalny region biogeograficzny (notyfikowaną jako dokument nr C(2023) 607) (Dz. Urz. UE L 36 z 07.02.2023, str. 384).

Załączniki do rozporządzenia Ministra Klimatu i Środowiska
z dnia 10 marca 2023 r. (Dz. U. poz. 638)

Załącznik nr 1**GRANICA SPECJALNEGO OBSZARU OCHRONY SIEDLISK
TORFOWISKO TRZEBIELINO (PLH220085)**

Numer punktu załamania granicy	Współrzędne punktów załamania granicy (PL-1992) ¹⁾	
	X	Y
1	2	3
1	706385,28	376544,50
2	706306,48	376550,89
3	706272,57	376553,63
4	706263,16	376602,07
5	706275,51	376625,45
6	706236,85	376707,91
7	706223,06	376737,33
8	706229,39	376750,00
9	706207,69	376761,02
10	706186,79	376793,02
11	706187,54	376799,92
12	706190,11	376819,64
13	706170,41	376894,79
14	706146,92	376887,02
15	706131,24	376881,72
16	706111,95	376922,17
17	705906,94	376947,30
18	705854,83	376957,24
19	705754,57	376976,77
20	705750,64	376927,94
21	705637,10	376932,05
22	705644,93	376891,18
23	705649,42	376867,76
24	705649,40	376834,26
25	705649,39	376829,88
26	705412,42	376828,95
27	705409,64	376820,03
28	705406,95	376821,43

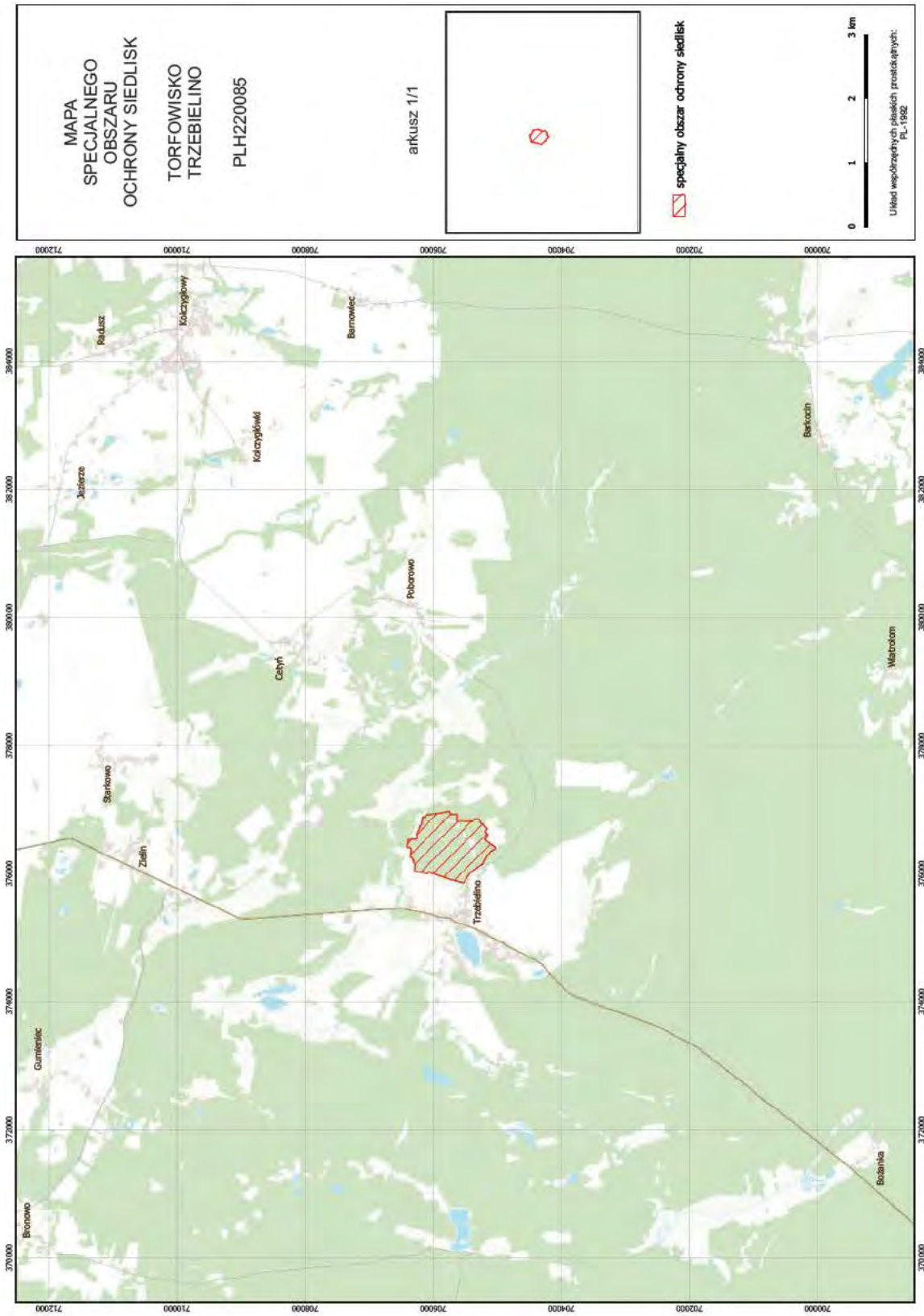
¹⁾ Układ współrzędnych płaskich prostokątnych PL-1992 jest jednym z układów tworzących państwowy system odniesień przestrzennych, o którym mowa w przepisach wydanych na podstawie art. 3 ust. 5 ustawy z dnia 17 maja 1989 r. – Prawo geodezyjne i kartograficzne (Dz. U. z 2021 r. poz. 1990 oraz z 2022 r. poz. 1846 i 2185).

1	2	3
29	705406,17	376821,82
30	705380,28	376835,04
31	705362,02	376850,89
32	705350,19	376861,16
33	705314,61	376863,32
34	705252,05	376793,40
35	705245,74	376786,79
36	705233,35	376773,83
37	705228,80	376769,07
38	705176,08	376713,92
39	705192,68	376687,24
40	705209,50	376660,21
41	705207,95	376658,91
42	705190,13	376643,96
43	705188,59	376642,67
44	705161,96	376620,34
45	705164,72	376616,29
46	705210,48	376541,51
47	705101,01	376463,62
48	705046,64	376424,93
49	705045,57	376401,75
50	705092,00	376375,62
51	705122,90	376355,92
52	705179,06	376280,03
53	705184,66	376272,47
54	705230,47	376196,94
55	705232,20	376194,08
56	705238,61	376160,65
57	705268,69	376144,78
58	705290,97	376130,82
59	705331,93	376100,98
60	705360,71	376082,64
61	705408,60	376045,26
62	705409,19	376044,81
63	705455,24	375995,95
64	705542,14	375869,94
65	705552,90	375872,56
66	705668,12	375903,69

1	2	3
67	705724,03	375918,80
68	705913,21	375983,34
69	705924,10	375986,86
70	706072,47	376034,85
71	706105,64	376014,39
72	706165,94	376026,73
73	706305,67	376055,29
74	706300,48	376158,73
75	706320,21	376211,41
76	706340,26	376264,88
77	706343,33	376265,15
78	706362,93	376266,83
79	706366,47	376267,13
80	706364,53	376302,51
81	706362,59	376338,17
82	706354,85	376377,45
83	706359,02	376402,38
84	706359,07	376402,48
85	706358,49	376413,15
86	706367,12	376414,78
87	706375,35	376420,12
88	706378,72	376420,05
89	706427,01	376419,20
90	706424,09	376420,02
91	706420,20	376447,61
92	706419,02	376456,08
93	706417,91	376463,91
94	706416,27	376475,58
95	706408,42	376488,09
96	706408,26	376542,64
97	706385,28	376544,50

Załącznik nr 2

MAPA SPECJALNEGO OBSZARU OCHRONY SIEDLISK TORFOWISKO TRZEBIELINO (PLH220085)



Załącznik nr 3

SIEDLISKA PRZYRODNICZE BĘDĄCE PRZEDMIOTEM OCHRONY
NA SPECJALNYM OBSZARZE OCHRONY SIEDLISK TORFOWISKO TRZEBIELINO (PLH220085)

Lp.	Kod ¹⁾	Nazwa
1	7110	Torfowiska wysokie z roślinnością torfotwórczą (żywe)
2	91D0	Bory i lasy bagienne (<i>Vaccinio uliginosi Betuletum pubescentis</i> , <i>Vaccinio uliginosi Pinetum</i> , <i>Pino mugo-Sphagnetum</i> , <i>Sphagno girgensohnii-Piceetum</i>) i brzoźowo-sosnowe bagienne lasy borealne

¹⁾ Kody siedlisk są zgodne z rozporządzeniem Ministra Środowiska z dnia 13 kwietnia 2010 r. w sprawie siedlisk przyrodniczych oraz gatunków będących przedmiotem zainteresowania Wspólnoty, a także kryteriów wyboru obszarów kwalifikujących się do uznania lub wyznaczenia jako obszary Natura 2000 (Dz. U. z 2014 r. poz. 1713).