



# DZIENNIK USTAW

## RZECZYPOSPOLITEJ POLSKIEJ

Warszawa, dnia 25 kwietnia 2023 r.

Poz. 778

### ROZPORZĄDZENIE MINISTRA KLIMATU I ŚRODOWISKA<sup>1)</sup>

z dnia 5 kwietnia 2023 r.

#### w sprawie specjalnego obszaru ochrony siedlisk Lipienniki w Dąbrowie Górniczej (PLH240037)

Na podstawie art. 27a ust. 1 ustawy z dnia 16 kwietnia 2004 r. o ochronie przyrody (Dz. U. z 2022 r. poz. 916, 1726, 2185 i 2375) zarządza się, co następuje:

§ 1. 1. Wyznacza się specjalny obszar ochrony siedlisk Lipienniki w Dąbrowie Górniczej (PLH240037<sup>2)</sup>), obejmujący obszar 334,13 ha, położony w województwie śląskim, składający się z trzech powiązanych funkcjonalnie enklaw.

2. Granica obszaru, o którym mowa w ust. 1, w postaci wykazu współrzędnych punktów załamania granicy, jest określona w załączniku nr 1 do rozporządzenia.

§ 2. Mapa obszaru, o którym mowa w § 1, jest określona w załączniku nr 2 do rozporządzenia.

§ 3. Obszar, o którym mowa w § 1, wyznacza się w celu:

- 1) trwałej ochrony:
  - a) siedlisk przyrodniczych,
  - b) populacji zagrożonych wyginięciem gatunków roślin lub
- 2) odtworzenia właściwego stanu ochrony siedlisk przyrodniczych lub właściwego stanu ochrony gatunków, o których mowa w pkt 1 lit. b

– w stosunku do przedmiotów ochrony.

§ 4. Przedmiotem ochrony na obszarze, o którym mowa w § 1, są:

- 1) siedliska przyrodnicze określone w załączniku nr 3 do rozporządzenia;
- 2) gatunki roślin, określone w załączniku nr 4 do rozporządzenia, oraz ich siedliska.

§ 5. Rozporządzenie wchodzi w życie po upływie 14 dni od dnia ogłoszenia.

Minister Klimatu i Środowiska: *A. Moskwa*

<sup>1)</sup> Minister Klimatu i Środowiska kieruje działem administracji rządowej – środowisko, na podstawie § 1 ust. 2 pkt 3 rozporządzenia Prezesa Rady Ministrów z dnia 27 października 2021 r. w sprawie szczegółowego zakresu działania Ministra Klimatu i Środowiska (Dz. U. poz. 1949).

<sup>2)</sup> Kod obszaru został określony zgodnie z decyzją wykonawczą Komisji (UE) 2023/244 z dnia 26 stycznia 2023 r. w sprawie przyjęcia szesnastego zaktualizowanego wykazu terenów mających znaczenie dla Wspólnoty składających się na kontynentalny region biogeograficzny (notyfikowaną jako dokument nr C(2023) 607) (Dz. Urz. UE L 36 z 07.02.2023, str. 384).

Załączniki do rozporządzenia Ministra Klimatu i Środowiska  
z dnia 5 kwietnia 2023 r. (Dz. U. poz. 778)

**Załącznik nr 1****GRANICA SPECJALNEGO OBSZARU OCHRONY SIEDLISK  
LIPIENNIKI W DĄBROWIE GÓRNICZEJ (PLH240037)<sup>1)</sup>****1) granica pierwszej enklawy obszaru**

Numer punktu załamania granicy	Współrzędne punktów załamania granicy (PL-1992) <sup>2)</sup>	
	X	Y
1	2	3
1	277989,71	515348,29
2	277962,85	515323,26
3	277950,03	515313,50
4	277945,76	515300,07
5	277945,14	515286,02
6	277929,88	515271,98
7	277919,50	515257,33
8	277915,84	515233,52
9	277912,18	515210,33
10	277909,74	515200,56
11	277910,35	515181,02
12	277905,46	515162,10
13	277894,47	515044,27
14	278077,30	514934,38
15	278167,50	514911,85
16	278240,98	514893,00
17	278319,99	514887,95
18	278382,90	514896,25
19	278409,27	514904,42
20	278484,39	514862,96
21	278568,61	514819,38
22	278614,79	514808,98
23	278661,62	514782,96
24	278726,00	514769,31
25	278769,90	514746,54
26	278788,44	514744,59

<sup>1)</sup> Specjalny obszar ochrony siedlisk Lipienniki w Dąbrowie Górniczej (PLH240037) składa się z trzech powiązanych funkcjonalnie enklaw.

<sup>2)</sup> Układ współrzędnych płaskich prostokątnych PL-1992 jest jednym z układów tworzących państwowy system odniesień przestrzennych, o którym mowa w przepisach wydanych na podstawie art. 3 ust. 5 ustawy z dnia 17 maja 1989 r. – Prawo geodezyjne i kartograficzne (Dz. U. z 2021 r. poz. 1990 oraz z 2022 r. poz. 1846 i 2185).

1	2	3
27	278806,65	514754,02
28	278859,00	514797,92
29	278914,61	514831,74
30	278955,25	514844,42
31	279023,40	514869,86
32	279079,40	514888,53
33	279113,29	514909,13
34	279193,94	514953,03
35	279228,73	514956,28
36	279251,17	514943,60
37	279255,72	514925,39
38	279271,33	514912,39
39	279291,82	514920,84
40	279325,96	514951,41
41	279359,78	514953,36
42	279434,24	514975,15
43	279508,71	514996,93
44	279568,87	515012,54
45	279603,66	515048,64
46	279646,59	515060,34
47	279679,76	515050,26
48	279709,59	515053,34
49	279716,83	515046,36
50	279752,27	515057,74
51	279769,83	515069,45
52	279861,21	515098,71
53	279913,24	515112,05
54	279994,86	515139,36
55	280039,89	515169,83
56	280116,36	515188,64
57	280180,59	515205,11
58	280242,97	515225,53
59	280316,13	515241,47
60	280404,91	515250,57
61	280421,82	515251,55
62	280479,37	515248,62
63	280563,27	515247,00
64	280624,40	515242,77

1	2	3
65	280659,68	515235,19
66	280658,13	515238,65
67	280760,87	515214,25
68	280858,66	515191,02
69	280863,60	515189,86
70	280967,20	515165,25
71	281023,45	515146,48
72	281062,07	515141,28
73	281201,54	515112,53
74	281219,96	515106,29
75	281237,77	515101,92
76	281264,91	515097,24
77	281275,71	515095,20
78	281290,02	515096,08
79	281313,37	515099,29
80	281336,72	515098,12
81	281359,78	515094,62
82	281381,67	515087,03
83	281394,52	515082,07
84	281414,36	515073,02
85	281426,92	515065,43
86	281437,72	515058,13
87	281450,27	515053,17
88	281462,24	515051,13
89	281476,25	515051,13
90	281489,38	515047,91
91	281500,77	515042,66
92	281509,52	515037,41
93	281522,37	515034,49
94	281531,71	515032,74
95	281548,05	515032,74
96	281564,98	515037,99
97	281578,41	515048,21
98	281589,50	515054,34
99	281601,47	515056,38
100	281618,11	515055,50
101	281630,08	515052,29
102	281644,38	515044,12

1	2	3
103	281658,10	515029,23
104	281667,15	515022,81
105	281679,41	515022,81
106	281686,70	515023,98
107	281691,37	515032,44
108	281696,63	515039,16
109	281695,17	515048,79
110	281697,21	515060,17
111	281701,30	515067,76
112	281705,97	515073,02
113	281719,98	515079,44
114	281740,41	515084,69
115	281759,68	515088,20
116	281777,19	515088,78
117	281789,45	515085,86
118	281808,13	515073,60
119	281817,47	515064,84
120	281833,82	515053,75
121	281858,34	515042,66
122	281891,03	515025,73
123	281927,81	515008,22
124	281945,32	515001,80
125	281957,00	515000,04
126	281962,25	515005,30
127	281965,75	515012,89
128	281967,51	515022,23
129	281975,10	515025,73
130	281990,86	515016,39
131	282014,79	515004,13
132	282016,54	515022,23
133	282021,80	515056,67
134	282018,30	515084,11
135	281997,28	515114,47
136	281978,60	515141,90
137	281946,49	515174,01
138	281917,30	515206,12
139	281891,61	515232,98
140	281884,61	515244,07

1	2	3
141	281874,68	515252,24
142	281856,00	515268,59
143	281841,41	515294,27
144	281834,99	515301,86
145	281820,97	515310,62
146	281808,71	515321,13
147	281800,54	515336,31
148	281792,95	515353,24
149	281771,94	515386,51
150	281751,50	515418,62
151	281736,91	515435,55
152	281719,39	515452,48
153	281703,63	515477,00
154	281682,62	515509,69
155	281650,51	515551,73
156	281642,12	515564,90
157	281645,65	515586,77
158	281634,09	515591,69
159	281612,95	515619,33
160	281600,60	515635,91
161	281594,42	515650,22
162	281588,24	515670,38
163	281577,83	515687,29
164	281550,84	515716,23
165	281509,87	515750,70
166	281467,60	515789,72
167	281459,47	515797,53
168	281432,15	515832,00
169	281400,95	515875,47
170	281361,63	515930,94
171	281351,40	515937,68
172	281329,32	515937,95
173	281278,69	515932,56
174	281253,30	515929,22
175	281222,14	515927,71
176	281193,06	515930,41
177	281166,13	515931,48
178	281155,36	515934,71

1	2	3
179	281137,58	515944,95
180	281103,65	515954,64
181	281085,88	515958,41
182	281042,25	515955,72
183	281018,56	515958,41
184	280996,47	515963,26
185	280955,54	515965,95
186	280933,46	515969,18
187	280917,84	515976,72
188	280907,07	515976,19
189	280898,45	515973,49
190	280885,26	515972,42
191	280864,52	515973,49
192	280850,52	515974,57
193	280836,79	515976,19
194	280827,36	515978,34
195	280820,09	515980,22
196	280814,16	515980,22
197	280802,32	515979,69
198	280785,89	515977,80
199	280748,46	515975,38
200	280729,60	515976,27
201	280720,72	515979,15
202	280705,10	515984,26
203	280694,87	515984,26
204	280680,81	515985,16
205	280690,49	515965,38
206	280267,56	515748,21
207	280266,88	515744,27
208	280266,37	515741,32
209	280265,70	515737,38
210	280264,34	515729,51
211	280258,86	515697,63
212	280226,40	515703,54
213	280203,19	515707,77
214	280175,35	515712,83
215	280147,50	515717,90
216	280091,82	515728,04

1	2	3
217	280036,15	515738,16
218	280040,69	515761,33
219	280042,33	515769,69
220	280044,01	515778,22
221	280046,21	515789,43
222	280054,00	515829,13
223	280059,48	515857,01
224	280060,59	515862,67
225	280062,37	515871,74
226	280062,93	515874,58
227	280065,34	515886,88
228	279745,35	515965,86
229	279740,50	515967,09
230	279733,91	515968,77
231	279683,15	515967,03
232	279632,79	515965,95
233	279605,86	515965,68
234	279567,62	515963,53
235	279524,00	515961,11
236	279484,14	515962,99
237	279466,10	515961,91
238	279444,29	515960,57
239	279416,82	515957,07
240	279395,27	515953,03
241	279377,44	515973,35
242	279331,48	515983,20
243	279285,51	515975,32
244	279250,05	515975,98
245	279238,89	515977,95
246	279217,88	515973,35
247	279185,05	515973,35
248	279156,16	515964,81
249	279132,52	515944,46
250	279110,85	515930,01
251	279061,60	515914,25
252	279051,75	515901,12
253	279053,07	515884,70
254	279045,84	515869,60



1	2	3
255	279026,97	515828,34
256	279026,08	515828,08
257	278998,61	515811,11
258	278984,48	515804,11
259	278973,30	515794,68
260	278951,22	515783,37
261	278941,79	515776,91
262	278933,25	515773,02
263	278922,13	515768,29
264	278909,48	515767,22
265	278891,70	515765,60
266	278876,62	515762,37
267	278864,85	515778,99
268	278876,56	515786,15
269	278895,42	515798,50
270	278899,97	515811,51
271	278897,37	515829,39
272	278887,29	515831,67
273	278874,28	515824,84
274	278844,69	515819,31
275	278782,91	515816,77
276	278762,98	515822,15
277	278753,29	515829,69
278	278759,75	515854,47
279	278735,51	515864,70
280	278711,93	515878,55
281	278686,50	515901,32
282	278411,51	516098,30
283	278380,59	516102,21
284	278356,35	516099,52
285	278318,82	516086,63
286	278205,70	515867,84
287	278091,08	515646,14
288	277976,51	515424,55
289	278010,95	515377,44
290	278007,41	515369,05
291	277989,71	515348,29

## 2) granica drugiej enklawy obszaru

Numer punktu załamania granicy	Współrzędne punktów załamania granicy (PL-1992) <sup>2)</sup>	
	X	Y
1	2	3
1	278216,66	516515,27
2	278177,62	516483,76
3	278161,25	516498,47
4	278145,20	516521,19
5	278129,16	516516,18
6	278112,78	516526,21
7	278104,10	516506,15
8	278076,02	516503,48
9	278063,32	516509,50
10	278050,95	516510,83
11	278026,56	516520,86
12	278020,21	516529,55
13	278013,19	516521,53
14	278007,17	516491,78
15	277986,12	516475,41
16	277990,80	516468,39
17	277968,74	516434,97
18	277994,81	516410,23
19	277984,45	516349,41
20	277992,47	516352,08
21	278010,51	516359,77
22	278029,23	516370,13
23	278041,60	516380,82
24	278044,60	516391,85
25	278046,28	516409,90
26	278053,29	516417,92
27	278060,31	516425,61
28	278065,33	516431,62
29	278078,03	516430,96
30	278089,72	516426,95
31	278098,75	516427,95
32	278105,43	516429,95
33	278110,45	516435,97
34	278113,79	516452,01
35	278129,50	516462,04

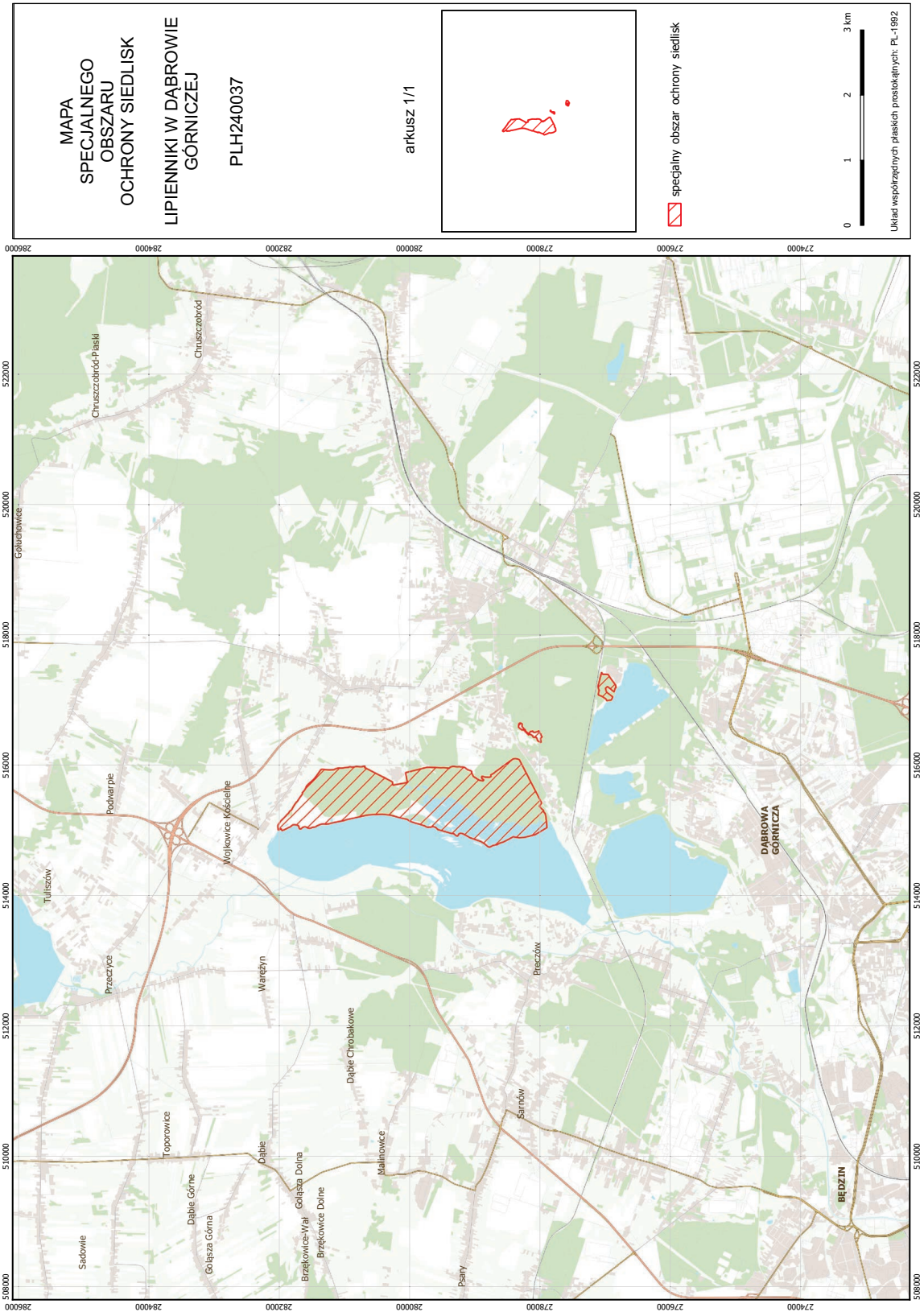
1	2	3
36	278136,85	516462,04
37	278138,85	516469,06
38	278148,55	516473,74
39	278167,61	516474,11
40	278175,52	516463,17
41	278231,62	516520,65
42	278240,00	516535,62
43	278248,98	516539,21
44	278263,34	516542,80
45	278278,56	516540,67
46	278328,58	516578,29
47	278329,24	516610,34
48	278323,35	516637,81
49	278303,73	516649,59
50	278272,51	516630,78
51	278276,60	516595,32
52	278247,62	516556,76
53	278229,82	516544,60
54	278224,44	516532,03
55	278216,66	516515,27

3) granica trzeciej enklawy obszaru

Numer punktu załamania granicy	Współrzędne punktów załamania granicy (PL-1992) <sup>2)</sup>	
	X	Y
1	2	3
1	276992,31	517014,38
2	277051,94	517053,45
3	277110,19	517077,74
4	277100,70	517135,86
5	277099,74	517140,62
6	277097,29	517141,32
7	277095,28	517153,32
8	277100,24	517153,95
9	277100,79	517151,68
10	277101,21	517151,72
11	277109,48	517186,46
12	277114,19	517206,25
13	277059,53	517423,68

1	2	3
14	277056,89	517418,23
15	277046,91	517393,74
16	277000,19	517392,07
17	276961,68	517390,69
18	276929,87	517342,74
19	276917,90	517325,08
20	276913,54	517318,52
21	276891,49	517289,03
22	276847,11	517229,67
23	276837,01	517190,16
24	276845,66	517185,90
25	276854,96	517174,72
26	276866,31	517126,02
27	276873,19	517126,07
28	276968,55	517204,47
29	277001,05	517180,39
30	276985,76	517120,86
31	276888,91	517047,12
32	276906,68	517005,37
33	276917,91	516997,39
34	276981,28	516989,24
35	276992,31	517014,38

MAPA SPECJALNEGO OBSZARU OCHRONY SIEDLISK LIPIENNIKI W DĄBROWIE GÓRNICZEJ (PLH240037)



## Załącznik nr 3

SIEDLISKA PRZYRODNICZE BĘDĄCE PRZEDMIOTEM OCHRONY  
NA SPECJALNYM OBSZARZE OCHRONY SIEDLISK LIPIENNIKI W DĄBROWIE GÓRNICZEJ (PLH240037)

Lp.	Kod <sup>1)</sup>	Nazwa
1	3130	Brzegi lub osuszone dna zbiorników wodnych ze zbiorowiskami z <i>Littorelletea</i> , <i>Isoëto</i> <i>Nanojuncetea</i>
2	3140	Twardowodne oligo- i mezotroficzne zbiorniki z podwodnymi łąkami ramienic ( <i>Charcteria</i> spp.)
3	7140	Torfowiska przejściowe i trzęsawiska (przeważnie z roślinnością z <i>Scheuchzerio-Caricetea</i> )
4	7230	Górskie i nizinne torfowiska zasadowe o charakterze młak, turzycowisk i mechowisk

<sup>1)</sup> Kody siedlisk są zgodne z rozporządzeniem Ministra Środowiska z dnia 13 kwietnia 2010 r. w sprawie siedlisk przyrodniczych oraz gatunków będących przedmiotem zainteresowania Wspólnoty, a także kryteriów wyboru obszarów kwalifikujących się do uznania lub wyznaczenia jako obszary Natura 2000 (Dz. U. z 2014 r. poz. 1713).

## Załącznik nr 4

GATUNKI ROŚLIN BĘDĄCE PRZEDMIOTEM OCHRONY  
NA SPECJALNYM OBSZARZE OCHRONY SIEDLISK LIPIENNIKI W DĄBROWIE GÓRNICZEJ (PLH240037)

Lp.	Nazwa polska	Nazwa naukowa
1	lipiennik Loesela	<i>Liparis loeselii</i>
2	sierpowiec błyszczący	<i>Drepanocladus (Hamatocaulis) vernicosus</i>