



# DZIENNIK USTAW

## RZECZYPOSPOLITEJ POLSKIEJ

---

Warszawa, dnia 27 kwietnia 2023 r.

Poz. 805

### ROZPORZĄDZENIE MINISTRA KLIMATU I ŚRODOWISKA<sup>1)</sup>

z dnia 3 kwietnia 2023 r.

#### w sprawie specjalnego obszaru ochrony siedlisk Maśluchy (PLH060105)

Na podstawie art. 27a ust. 1 ustawy z dnia 16 kwietnia 2004 r. o ochronie przyrody (Dz. U. z 2022 r. poz. 916, 1726, 2185 i 2375) zarządza się, co następuje:

§ 1. 1. Wyznacza się specjalny obszar ochrony siedlisk Maśluchy (PLH060105<sup>2)</sup>), obejmujący obszar 91,57 ha, położony w województwie lubelskim.

2. Granica obszaru, o którym mowa w ust. 1, w postaci wykazu współrzędnych punktów załamania granicy, jest określona w załączniku nr 1 do rozporządzenia.

§ 2. Mapa obszaru, o którym mowa w § 1, jest określona w załączniku nr 2 do rozporządzenia.

§ 3. Obszar, o którym mowa w § 1, wyznacza się w celu:

- 1) trwałej ochrony siedlisk przyrodniczych lub
- 2) odtworzenia właściwego stanu ochrony siedlisk przyrodniczych

– w stosunku do przedmiotów ochrony.

§ 4. Przedmiotem ochrony na obszarze, o którym mowa w § 1, są siedliska przyrodnicze określone w załączniku nr 3 do rozporządzenia.

§ 5. Rozporządzenie wchodzi w życie po upływie 14 dni od dnia ogłoszenia.

Minister Klimatu i Środowiska: *A. Moskwa*

---

<sup>1)</sup> Minister Klimatu i Środowiska kieruje działem administracji rządowej – środowisko, na podstawie § 1 ust. 2 pkt 3 rozporządzenia Prezesa Rady Ministrów z dnia 27 października 2021 r. w sprawie szczegółowego zakresu działania Ministra Klimatu i Środowiska (Dz. U. poz. 1949).

<sup>2)</sup> Kod obszaru został określony zgodnie z decyzją wykonawczą Komisji (UE) 2023/244 z dnia 26 stycznia 2023 r. w sprawie przyjęcia szesnastego zaktualizowanego wykazu terenów mających znaczenie dla Wspólnoty składających się na kontynentalny region biogeograficzny (notyfikowaną jako dokument nr C(2023) 607) (Dz. Urz. UE L 36 z 07.02.2023, str. 384).

Załączniki do rozporządzenia Ministra Klimatu i Środowiska  
z dnia 3 kwietnia 2023 r. (Dz. U. poz. 805)

**Załącznik nr 1****GRANICA SPECJALNEGO OBSZARU OCHRONY SIEDLISK  
MAŚLUCHY (PLH060105)**

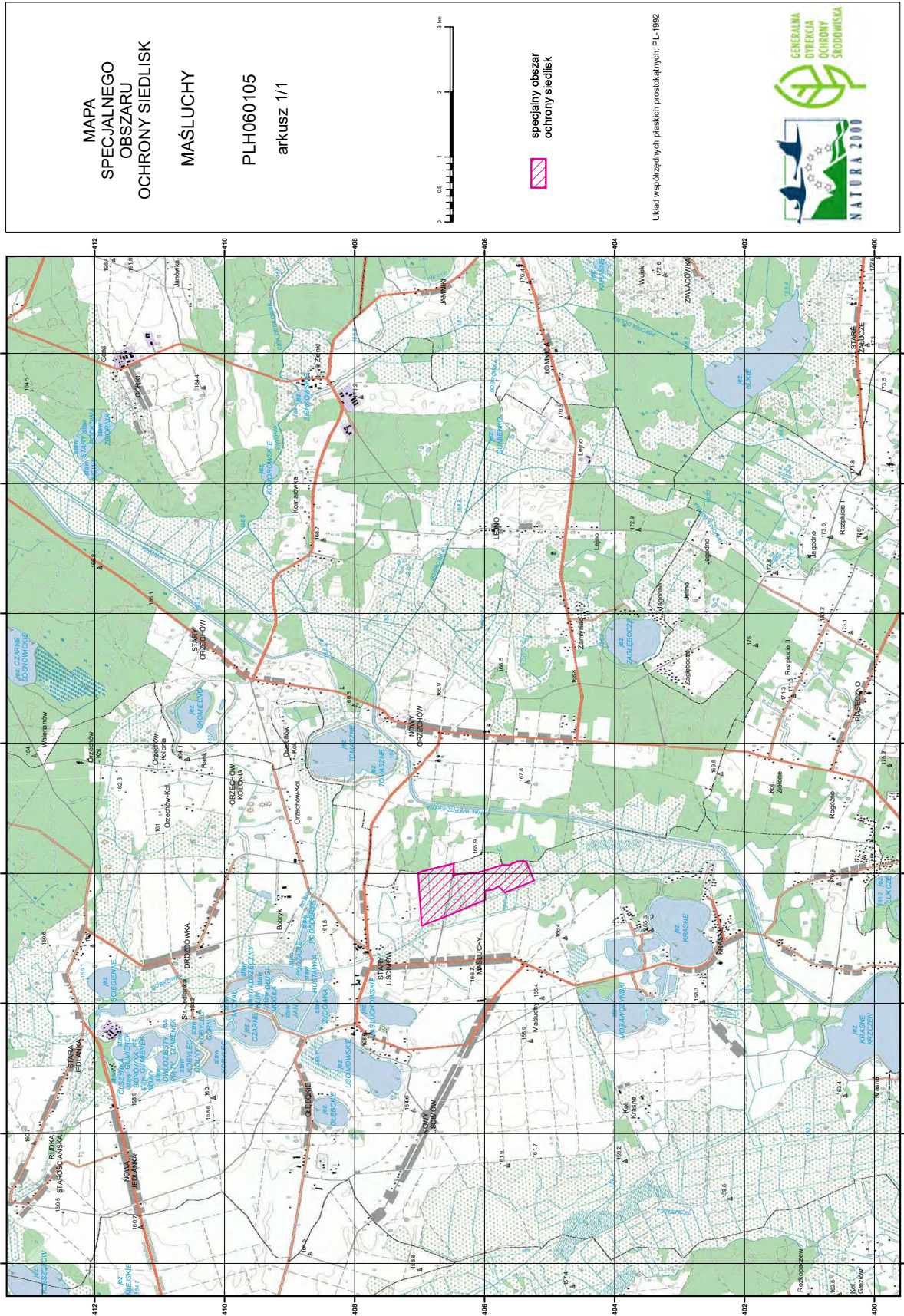
Numer punktu załamania granicy	Współrzędne punktów załamania granicy (PL-1992) <sup>1)</sup>	
	X	Y
1	2	3
1	406524,18	776140,21
2	406480,06	776152,01
3	406471,37	776152,01
4	406472,76	776129,09
5	406480,41	776017,59
6	406484,23	775963,41
7	406462,00	775968,96
8	406465,48	775973,83
9	406446,37	775983,90
10	406385,93	775990,49
11	406343,55	775994,67
12	406281,03	775996,75
13	406250,12	776000,91
14	406229,62	776003,69
15	406180,99	776004,39
16	406136,87	776009,26
17	406108,74	776014,12
18	405964,58	776055,45
19	405845,09	776091,23
20	405722,47	776136,04
21	405681,48	776133,26
22	405634,60	776125,97
23	405615,49	776129,78
24	405597,08	776140,56
25	405567,21	776155,84
26	405536,29	776166,95
27	405521,70	776174,25
28	405501,90	776177,37
29	405479,32	776180,50

<sup>1)</sup> Układ współrzędnych płaskich prostokątnych PL-1992 jest jednym z układów tworzących państwowy system odniesień przestrzennych, o którym mowa w przepisach wydanych na podstawie art. 3 ust. 5 ustawy z dnia 17 maja 1989 r. – Prawo geodezyjne i kartograficzne (Dz. U. z 2021 r. poz. 1990, z 2022 r. poz. 1846 i 2185 oraz z 2023 r. poz. 803).

1	2	3
30	405464,04	776184,32
31	405429,30	776186,41
32	405402,90	776187,44
33	405385,88	776186,75
34	405362,61	776182,23
35	405342,81	776144,03
36	405309,81	776063,44
37	405246,59	775906,09
38	405239,65	775889,76
39	405327,18	775852,95
40	405384,84	775826,89
41	405512,33	775776,53
42	405661,68	775715,73
43	405689,13	775705,67
44	405695,73	775710,88
45	405787,43	775807,10
46	405864,89	775756,03
47	405992,03	775734,50
48	405992,38	775592,43
49	406120,55	775540,32
50	406315,76	775459,04
51	406379,33	775429,86
52	406484,58	775384,71
53	406614,49	775330,18
54	406677,36	775307,60
55	406805,89	775257,92
56	406860,77	775238,82
57	406897,94	775220,06
58	406938,92	775205,48
59	406954,90	775200,61
60	406968,44	775201,31
61	406975,05	775307,60
62	406987,21	775491,70
63	407002,15	775708,45
64	407022,29	776013,42
65	406999,02	776017,59
66	406965,33	776031,13
67	406948,64	776036,34

1	2	3
68	406918,78	776042,25
69	406887,17	776047,46
70	406875,70	776054,41
71	406848,95	776061,35
72	406830,20	776067,96
73	406804,85	776069,00
74	406772,19	776077,34
75	406658,26	776105,47
76	406524,18	776140,21

MAPA SPECJALNEGO OBSZARU OCHRONY SIEDLISK MAŚLUCHY (PLH060105)



## Załącznik nr 3

SIEDLISKA PRZYRODNICZE BĘDĄCE PRZEDMIOTEM OCHRONY  
NA SPECJALNYM OBSZARZE OCHRONY SIEDLISK MAŚLUCHY (PLH060105)

Lp.	Kod <sup>1)</sup>	Nazwa
1	6230	Górskie i niżowe murawy bliźniczkowe ( <i>Nardion</i> – płaty bogate florystycznie)

<sup>1)</sup> Kody siedlisk są zgodne z rozporządzeniem Ministra Środowiska z dnia 13 kwietnia 2010 r. w sprawie siedlisk przyrodniczych oraz gatunków będących przedmiotem zainteresowania Wspólnoty, a także kryteriów wyboru obszarów kwalifikujących się do uznania lub wyznaczenia jako obszary Natura 2000 (Dz. U. z 2014 r. poz. 1713).