



DZIENNIK USTAW

RZECZYPOSPOLITEJ POLSKIEJ

Warszawa, dnia 17 maja 2023 r.

Poz. 940

ROZPORZĄDZENIE MINISTRA KLIMATU I ŚRODOWISKA¹⁾

z dnia 5 kwietnia 2023 r.

w sprawie specjalnego obszaru ochrony siedlisk Łąki w Sławkowie (PLH240043)

Na podstawie art. 27a ust. 1 ustawy z dnia 16 kwietnia 2004 r. o ochronie przyrody (Dz. U. z 2022 r. poz. 916, 1726, 2185 i 2375) zarządza się, co następuje:

§ 1. 1. Wyznacza się specjalny obszar ochrony siedlisk Łąki w Sławkowie (PLH240043²⁾), obejmujący obszar 50,97 ha, położony w województwie śląskim, składający się z czterech powiązanych funkcjonalnie enklaw.

2. Granica obszaru, o którym mowa w ust. 1, w postaci wykazu współrzędnych punktów załamania granicy, jest określona w załączniku nr 1 do rozporządzenia.

§ 2. Mapa obszaru, o którym mowa w § 1, jest określona w załączniku nr 2 do rozporządzenia.

§ 3. Obszar, o którym mowa w § 1, wyznacza się w celu:

- 1) trwałej ochrony:
 - a) siedlisk przyrodniczych,
 - b) populacji zagrożonych wyginięciem gatunków roślin,
 - c) populacji zagrożonych wyginięciem gatunków zwierząt innych niż ptaki lub
- 2) odtworzenia właściwego stanu ochrony siedlisk przyrodniczych lub właściwego stanu ochrony gatunków, o których mowa w pkt 1 lit. b lub c

– w stosunku do przedmiotów ochrony.

§ 4. Przedmiotem ochrony na obszarze, o którym mowa w § 1, są:

- 1) siedliska przyrodnicze określone w załączniku nr 3 do rozporządzenia;
- 2) gatunki roślin, określone w załączniku nr 4 do rozporządzenia, oraz ich siedliska;
- 3) gatunki zwierząt innych niż ptaki, określone w załączniku nr 5 do rozporządzenia, oraz ich siedliska.

§ 5. Rozporządzenie wchodzi w życie po upływie 14 dni od dnia ogłoszenia.

Minister Klimatu i Środowiska: *A. Moskwa*

¹⁾ Minister Klimatu i Środowiska kieruje działem administracji rządowej – środowisko, na podstawie § 1 ust. 2 pkt 3 rozporządzenia Prezesa Rady Ministrów z dnia 27 października 2021 r. w sprawie szczegółowego zakresu działania Ministra Klimatu i Środowiska (Dz. U. poz. 1949).

²⁾ Kod obszaru został określony zgodnie z decyzją wykonawczą Komisji (UE) 2023/244 z dnia 26 stycznia 2023 r. w sprawie przyjęcia szesnastego zaktualizowanego wykazu terenów mających znaczenie dla Wspólnoty składających się na kontynentalny region biogeograficzny (notyfikowaną jako dokument nr C(2023) 607) (Dz. Urz. UE L 36 z 07.02.2023, str. 384).

Załączniki do rozporządzenia Ministra Klimatu i Środowiska
z dnia 5 kwietnia 2023 r. (Dz. U. poz. 940)

Załącznik nr 1

**GRANICA SPECJALNEGO OBSZARU OCHRONY SIEDLISK
ŁĄKI W SŁAWKOWIE (PLH240043)¹⁾**

1) granica pierwszej enklawy obszaru

Numer punktu załamania granicy	Współrzędne punktów załamania granicy (PL-1992) ²⁾	
	X	Y
1	2	3
1	269298,78	527039,15
2	269296,04	527030,93
3	269343,53	527017,23
4	269404,41	526994,10
5	269432,41	526982,83
6	269456,16	526970,35
7	269482,94	526954,83
8	269489,03	526957,87
9	269471,07	526984,96
10	269416,58	527011,75
11	269369,40	527035,49
12	269308,52	527066,24
13	269300,30	527058,32
14	269300,00	527046,15
15	269298,78	527039,15

2) granica drugiej enklawy obszaru

Numer punktu załamania granicy	Współrzędne punktów załamania granicy (PL-1992) ²⁾	
	X	Y
1	2	3
1	269625,03	526745,76
2	269583,40	526780,46
3	269585,60	526781,98
4	269590,93	526788,07
5	269612,39	526810,60
6	269594,58	526826,12
7	269580,58	526839,13

¹⁾ Specjalny obszar ochrony siedlisk Łąki w Sławkowie (PLH240043) składa się z czterech powiązanych funkcjonalnie enklaw.

²⁾ Układ współrzędnych płaskich prostokątnych PL-1992 jest jednym z układów tworzących państwowy system odniesień przestrzennych, o którym mowa w przepisach wydanych na podstawie art. 3 ust. 5 ustawy z dnia 17 maja 1989 r. – Prawo geodezyjne i kartograficzne (Dz. U. z 2021 r. poz. 1990, z 2022 r. poz. 1846 i 2185 oraz z 2023 r. poz. 803).

1	2	3
8	269565,36	526855,34
9	269550,44	526871,10
10	269537,97	526881,98
11	269513,30	526902,78
12	269476,02	526930,15
13	269442,99	526951,84
14	269388,50	526979,24
15	269312,69	527001,88
16	269257,08	527016,83
17	269219,23	527023,84
18	269223,36	526980,35
19	269172,01	526987,80
20	269077,25	526914,17
21	269123,50	526905,52
22	269132,23	526905,32
23	269190,64	526895,22
24	269218,65	526914,25
25	269290,26	526900,93
26	269296,04	526885,86
27	269293,68	526877,95
28	269290,64	526872,54
29	269301,37	526851,31
30	269316,36	526821,86
31	269332,34	526829,70
32	269350,38	526796,75
33	269378,31	526745,76
34	269382,19	526739,59
35	269369,40	526729,17
36	269361,26	526722,78
37	269357,30	526719,73
38	269351,21	526714,56
39	269349,30	526713,32
40	269347,87	526711,82
41	269345,73	526710,30
42	269343,53	526709,46
43	269333,56	526702,91
44	269322,90	526695,99
45	269312,71	526689,06

1	2	3
46	269300,91	526681,45
47	269293,38	526676,51
48	269287,29	526673,46
49	269280,44	526669,20
50	269271,23	526666,08
51	269292,16	526642,41
52	269336,30	526595,63
53	269364,38	526567,23
54	269372,60	526559,01
55	269383,71	526564,94
56	269389,26	526562,66
57	269393,68	526562,89
58	269398,40	526564,03
59	269405,85	526567,53
60	269416,20	526572,10
61	269424,92	526576,19
62	269429,60	526579,10
63	269435,83	526581,68
64	269439,95	526584,27
65	269457,60	526597,97
66	269464,30	526602,84
67	269473,58	526609,77
68	269489,26	526585,41
69	269508,36	526594,24
70	269511,79	526597,06
71	269517,57	526601,62
72	269478,93	526628,63
73	269469,02	526635,49
74	269474,85	526642,64
75	269478,76	526648,04
76	269507,95	526631,80
77	269513,92	526629,48
78	269516,84	526633,10
79	269526,43	526641,76
80	269536,14	526652,00
81	269578,76	526697,05
82	269608,18	526727,80
83	269625,03	526745,76

3) granica trzeciej enklawy obszaru

Numer punktu załamania granicy	Współrzędne punktów załamania granicy (PL-1992) ²⁾	
	X	Y
1	2	3
1	269834,30	522647,30
2	269818,47	522612,90
3	269818,02	522607,62
4	269803,10	522593,00
5	269780,88	522549,17
6	269777,23	522542,02
7	269766,12	522522,53
8	269752,72	522500,69
9	269750,74	522495,37
10	269739,48	522464,93
11	269708,51	522382,36
12	269699,68	522358,16
13	269689,64	522331,52
14	269685,98	522321,63
15	269677,46	522298,87
16	269676,55	522296,29
17	269657,82	522257,47
18	269651,43	522238,75
19	269629,36	522174,90
20	269615,97	522135,18
21	269608,82	522114,67
22	269601,81	522093,97
23	269591,54	522064,33
24	269584,62	522043,78
25	269577,61	522024,00
26	269571,22	522004,67
27	269631,95	521974,38
28	269623,73	521945,84
29	269609,65	521896,91
30	269606,02	521884,30
31	269606,00	521883,59
32	269667,26	521887,70
33	269742,45	521892,42
34	269747,70	521893,18
35	269751,05	521901,02

1	2	3
36	269894,65	521896,53
37	269912,00	521922,40
38	269934,53	521956,50
39	269949,14	521968,06
40	269975,93	521989,37
41	269983,84	522059,38
42	269989,02	522100,48
43	269990,84	522119,96
44	269981,41	522117,98
45	269960,33	522113,26
46	269893,36	522099,26
47	269877,99	522097,74
48	269854,85	522090,43
49	269826,54	522084,50
50	269821,21	522085,41
51	269826,77	522109,08
52	269845,49	522189,14
53	269850,97	522211,97
54	269868,93	522286,01
55	269879,81	522331,44
56	269894,50	522391,41
57	269921,90	522442,82
58	269940,16	522476,76
59	269949,90	522493,81
60	269980,26	522552,02
61	269988,94	522574,55
62	270003,10	522612,45
63	270018,77	522623,56
64	270032,55	522640,64
65	270041,37	522651,45
66	270047,61	522658,91
67	270058,19	522671,84
68	270034,91	522694,98
69	270033,99	522695,59
70	270015,35	522707,92
71	269990,08	522724,66
72	269971,97	522736,68
73	269954,47	522748,40

1	2	3
74	269936,74	522760,05
75	269926,46	522761,26
76	269917,63	522751,14
77	269903,33	522734,55
78	269877,91	522723,90
79	269874,26	522713,70
80	269871,82	522706,85
81	269867,41	522700,61
82	269865,89	522698,33
83	269857,51	522686,76
84	269855,08	522682,80
85	269837,27	522653,88
86	269834,30	522647,30

4) granica czwartej enklawy obszaru

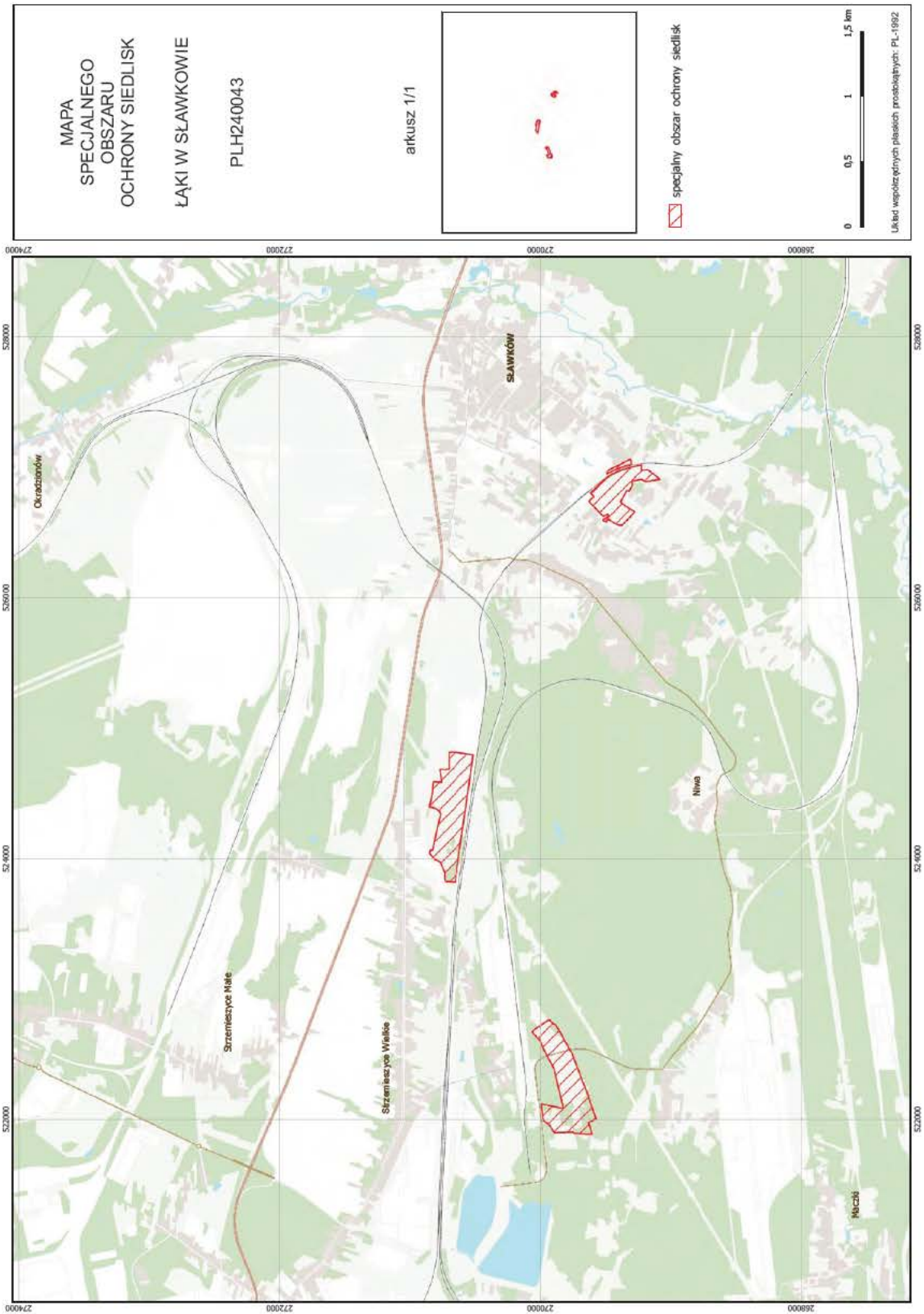
Numer punktu załamania granicy	Współrzędne punktów załamania granicy (PL-1992) ²⁾	
	X	Y
1	2	3
1	270829,48	524510,01
2	270825,06	524531,39
3	270828,11	524539,76
4	270823,08	524574,24
5	270818,75	524594,40
6	270758,09	524587,93
7	270764,63	524639,19
8	270770,18	524674,20
9	270771,72	524688,08
10	270730,70	524685,88
11	270718,18	524687,71
12	270699,04	524689,83
13	270700,18	524744,55
14	270699,95	524802,16
15	270699,57	524816,69
16	270674,38	524817,38
17	270658,25	524817,68
18	270649,12	524816,12
19	270646,53	524815,93
20	270545,09	524801,93

1	2	3
21	270539,53	524800,98
22	270533,44	524800,33
23	270510,61	524797,06
24	270521,88	524717,91
25	270528,95	524663,05
26	270530,70	524647,60
27	270534,97	524614,62
28	270543,49	524555,36
29	270552,54	524496,23
30	270556,50	524470,74
31	270569,59	524383,45
32	270576,06	524339,46
33	270588,39	524252,25
34	270591,74	524228,81
35	270594,48	524211,16
36	270596,83	524193,12
37	270599,35	524176,46
38	270601,17	524163,44
39	270603,00	524151,19
40	270605,13	524137,26
41	270610,30	524100,43
42	270613,35	524080,95
43	270615,78	524063,29
44	270618,98	524041,76
45	270621,87	524020,37
46	270624,92	523999,37
47	270626,44	523989,10
48	270629,48	523967,71
49	270634,35	523936,05
50	270644,32	523866,42
51	270647,82	523842,91
52	270650,79	523823,27
53	270728,87	523828,98
54	270732,68	523849,30
55	270731,84	523895,26
56	270747,32	523930,60
57	270755,35	523948,15
58	270758,66	523957,35

1	2	3
59	270765,47	523972,66
60	270783,05	523987,42
61	270804,44	523994,80
62	270819,20	524006,37
63	270841,50	524033,69
64	270851,39	524050,74
65	270846,07	524061,39
66	270842,72	524071,06
67	270826,89	524066,72
68	270813,19	524134,91
69	270800,56	524191,68
70	270790,66	524240,46
71	270781,38	524270,14
72	270775,44	524304,99
73	270764,10	524345,93
74	270773,69	524354,38
75	270770,35	524364,27
76	270779,78	524370,97
77	270791,04	524377,59
78	270790,82	524381,70
79	270813,34	524390,83
80	270822,93	524393,19
81	270835,79	524396,16
82	270845,30	524397,83
83	270855,81	524401,41
84	270846,29	524423,71
85	270845,15	524431,24
86	270840,81	524447,98
87	270839,29	524455,37
88	270834,95	524474,70
89	270832,22	524494,79
90	270829,70	524505,44
91	270829,48	524510,01

Załącznik nr 2

MAPA SPECJALNEGO OBSZARU OCHRONY SIEDLISK ŁĄKI W SŁAWKOWIE (PLH240043)



Załącznik nr 3

SIEDLISKA PRZYRODNICZE BĘDĄCE PRZEDMIOTEM OCHRONY
NA SPECJALNYM OBSZARZE OCHRONY SIEDLISK ŁĄKI W SŁAWKOWIE (PLH240043)

Lp.	Kod ¹⁾	Nazwa
1	6410	Zmiennowilgotne łąki trzęślicowe (<i>Molinion</i>)
2	7230	Górskie i nizinne torfowiska zasadowe o charakterze młak, turzycowisk i mechowisk

¹⁾ Kody siedlisk są zgodne z rozporządzeniem Ministra Środowiska z dnia 13 kwietnia 2010 r. w sprawie siedlisk przyrodniczych oraz gatunków będących przedmiotem zainteresowania Wspólnoty, a także kryteriów wyboru obszarów kwalifikujących się do uznania lub wyznaczenia jako obszary Natura 2000 (Dz. U. z 2014 r. poz. 1713).

Załącznik nr 4

GATUNKI ROŚLIN BĘDĄCE PRZEDMIOTEM OCHRONY
NA SPECJALNYM OBSZARZE OCHRONY SIEDLISK ŁĄKI W SŁAWKOWIE (PLH240043)

Lp.	Nazwa polska	Nazwa naukowa
1	lipiennik Loesela	<i>Liparis loeselii</i>

Załącznik nr 5

GATUNKI ZWIERZĄT INNYCH NIŻ PTAKI, BĘDĄCE PRZEDMIOTEM OCHRONY
NA SPECJALNYM OBSZARZE OCHRONY SIEDLISK ŁĄKI W SŁAWKOWIE (PLH240043)

Lp.	Nazwa polska	Nazwa naukowa	Populacja objęta ochroną
1	modraszek nausitous	<i>Maculinea (Phengaris) nausithous</i>	osiadła
2	modraszek telejus	<i>Maculinea (Phengaris) teleius</i>	osiadła