



# DZIENNIK USTAW

## RZECZYPOSPOLITEJ POLSKIEJ

---

Warszawa, dnia 22 maja 2023 r.

Poz. 968

### ROZPORZĄDZENIE MINISTRA KLIMATU I ŚRODOWISKA<sup>1)</sup>

z dnia 5 kwietnia 2023 r.

#### w sprawie specjalnego obszaru ochrony siedlisk Łęgi w lasach nad Liswartą (PLH240027)

Na podstawie art. 27a ust. 1 ustawy z dnia 16 kwietnia 2004 r. o ochronie przyrody (Dz. U. z 2022 r. poz. 916, 1726, 2185 i 2375) zarządza się, co następuje:

§ 1. 1. Wyznacza się specjalny obszar ochrony siedlisk Łęgi w lasach nad Liswartą (PLH240027<sup>2)</sup>), obejmujący obszar 234,68 ha, położony w województwie śląskim, składający się z trzech powiązanych funkcjonalnie enklaw.

2. Granica obszaru, o którym mowa w ust. 1, w postaci wykazu współrzędnych punktów załamania granicy, jest określona w załączniku nr 1 do rozporządzenia.

§ 2. Mapa obszaru, o którym mowa w § 1, jest określona w załączniku nr 2 do rozporządzenia.

§ 3. Obszar, o którym mowa w § 1, wyznacza się w celu:

- 1) trwałej ochrony siedlisk przyrodniczych lub
- 2) odtworzenia właściwego stanu ochrony siedlisk przyrodniczych

– w stosunku do przedmiotów ochrony.

§ 4. Przedmiotem ochrony na obszarze, o którym mowa w § 1, są siedliska przyrodnicze określone w załączniku nr 3 do rozporządzenia.

§ 5. Rozporządzenie wchodzi w życie po upływie 14 dni od dnia ogłoszenia.

Minister Klimatu i Środowiska: *A. Moskwa*

---

<sup>1)</sup> Minister Klimatu i Środowiska kieruje działem administracji rządowej – środowisko, na podstawie § 1 ust. 2 pkt 3 rozporządzenia Prezesa Rady Ministrów z dnia 27 października 2021 r. w sprawie szczegółowego zakresu działania Ministra Klimatu i Środowiska (Dz. U. poz. 1949).

<sup>2)</sup> Kod obszaru został określony zgodnie z decyzją wykonawczą Komisji (UE) 2023/244 z dnia 26 stycznia 2023 r. w sprawie przyjęcia szesnastego zaktualizowanego wykazu terenów mających znaczenie dla Wspólnoty składających się na kontynentalny region biogeograficzny (notyfikowaną jako dokument nr C(2023) 607) (Dz. Urz. UE L 36 z 07.02.2023, str. 384).

Załączniki do rozporządzenia Ministra Klimatu i Środowiska  
z dnia 5 kwietnia 2023 r. (Dz. U. poz. 968)

**Załącznik nr 1****GRANICA SPECJALNEGO OBSZARU OCHRONY SIEDLISK  
ŁĘGI W LASACH NAD LISWARTĄ (PLH240027)<sup>1)</sup>****1) granica pierwszej enklawy obszaru**

Numer punktu załamania granicy	Współrzędne punktów załamania granicy (PL-1992) <sup>2)</sup>	
	X	Y
1	2	3
1	323163,74	485707,61
2	323058,92	485718,11
3	323040,70	485721,24
4	323026,04	485723,69
5	322989,39	485726,13
6	322955,13	485730,81
7	322796,83	485753,21
8	322647,51	485777,48
9	322594,85	485783,24
10	322596,63	485728,81
11	322628,34	485694,23
12	322663,55	485643,37
13	322670,87	485600,87
14	322668,13	485589,80
15	322681,26	485576,18
16	322681,87	485567,63
17	322685,84	485557,56
18	322683,40	485541,68
19	322695,31	485520,30
20	322707,52	485520,91
21	322717,90	485515,11
22	322727,07	485504,42
23	322728,59	485495,26
24	322746,31	485421,96
25	322770,13	485415,86
26	322794,25	485405,47
27	322797,61	485394,17

<sup>1)</sup> Specjalny obszar ochrony siedlisk Łęgi w lasach nad Liswartą (PLH240027) składa się z trzech powiązanych funkcjonalnie enklaw.

<sup>2)</sup> Układ współrzędnych płaskich prostokątnych PL-1992 jest jednym z układów tworzących państwowy system odniesień przestrzennych, o którym mowa w przepisach wydanych na podstawie art. 3 ust. 5 ustawy z dnia 17 maja 1989 r. – Prawo geodezyjne i kartograficzne (Dz. U. z 2021 r. poz. 1990, z 2022 r. poz. 1846 i 2185 oraz z 2023 r. poz. 803).

1	2	3
28	322801,89	485382,57
29	322819,92	485370,07
30	322820,51	485353,86
31	322817,46	485345,62
32	322810,74	485341,95
33	322801,28	485342,56
34	322785,40	485334,62
35	322781,43	485294,01
36	322773,49	485274,46
37	322772,87	485253,08
38	322768,90	485240,56
39	322742,34	485217,05
40	322734,05	485206,17
41	322734,76	485199,35
42	322738,81	485160,60
43	322756,38	485118,71
44	322766,77	485090,92
45	322789,06	485055,50
46	322857,87	484992,93
47	322866,71	484944,79
48	322861,76	484891,29
49	322850,44	484846,92
50	322834,47	484818,04
51	322816,43	484778,75
52	322812,07	484748,43
53	322824,79	484698,20
54	322832,12	484670,10
55	322837,38	484646,45
56	322869,68	484662,47
57	322898,80	484679,72
58	322912,44	484685,98
59	322924,96	484665,52
60	322906,78	484594,65
61	322906,63	484588,26
62	322913,96	484570,54
63	322919,77	484554,97
64	322943,59	484527,18
65	322963,74	484552,83

1	2	3
66	322971,38	484599,86
67	322983,56	484647,66
68	322987,95	484659,41
69	323118,65	484671,26
70	323111,93	484726,52
71	323212,74	484784,76
72	323220,20	484849,72
73	323243,63	485036,62
74	323269,58	485242,46
75	323275,46	485270,10
76	323085,05	485302,96
77	323125,38	485420,19
78	323149,27	485476,94
79	323176,90	485523,98
80	323205,27	485564,30
81	323215,72	485583,71
82	323301,59	485621,05
83	323310,55	485690,49
84	323234,31	485696,51
85	323214,79	485703,45
86	323163,74	485707,61

2) granica drugiej enklawy obszaru

Numer punktu załamania granicy	Współrzędne punktów załamania granicy (PL-1992) <sup>2)</sup>	
	X	Y
1	2	3
1	324489,41	485970,47
2	324335,27	485989,00
3	324280,61	485992,92
4	324100,37	486012,59
5	324054,19	485612,73
6	324021,53	485369,43
7	324015,89	485330,01
8	324011,12	485289,59
9	324000,05	485201,93
10	323958,30	484847,45
11	323948,85	484767,15

1	2	3
12	323928,08	484762,28
13	323906,08	484759,22
14	323878,34	484671,42
15	323863,75	484660,13
16	323858,06	484655,73
17	323862,65	484623,59
18	323848,50	484598,72
19	323746,92	484523,73
20	323730,27	484500,39
21	323696,22	484485,47
22	323680,08	484459,51
23	323742,78	484410,85
24	323820,99	484351,23
25	323831,26	484344,91
26	323929,16	484269,26
27	323957,54	484285,22
28	323961,78	484290,53
29	323965,08	484301,07
30	323971,34	484316,90
31	323976,95	484338,32
32	323988,86	484362,74
33	324007,45	484410,62
34	324044,05	484404,14
35	324158,94	484387,24
36	324200,62	484633,92
37	324312,13	485155,42
38	324220,89	485168,94
39	324155,28	485184,70
40	324202,90	485277,12
41	324203,30	485310,39
42	324236,37	485334,72
43	324264,01	485363,31
44	324283,93	485373,74
45	324309,67	485390,67
46	324323,42	485412,88
47	324368,92	485405,48
48	324387,61	485439,16
49	324392,54	485451,15

1	2	3
50	324414,41	485465,60
51	324391,19	485499,20
52	324381,26	485513,57
53	324358,70	485520,62
54	324358,34	485551,12
55	324374,46	485584,29
56	324398,26	485669,77
57	324479,70	485856,56
58	324470,54	485912,74
59	324489,41	485970,47

3) granica trzeciej enklawy obszaru

Numer punktu załamania granicy	Współrzędne punktów załamania granicy (PL-1992) <sup>2)</sup>	
	X	Y
1	2	3
1	326423,74	473016,90
2	326341,82	473002,25
3	326278,73	472990,29
4	326231,49	472991,78
5	326189,94	472999,85
6	326139,11	473022,28
7	326107,72	473048,89
8	326082,90	473087,16
9	326053,30	473128,41
10	326031,18	473153,53
11	325993,81	473172,96
12	325987,53	473174,46
13	325986,40	473298,83
14	325923,75	473293,73
15	325876,64	473294,94
16	325867,09	473305,80
17	325831,23	473392,80
18	325798,93	473420,00
19	325737,49	473416,84
20	325612,16	473446,01
21	325657,30	473602,25
22	325625,17	473609,76
23	325547,45	473627,40

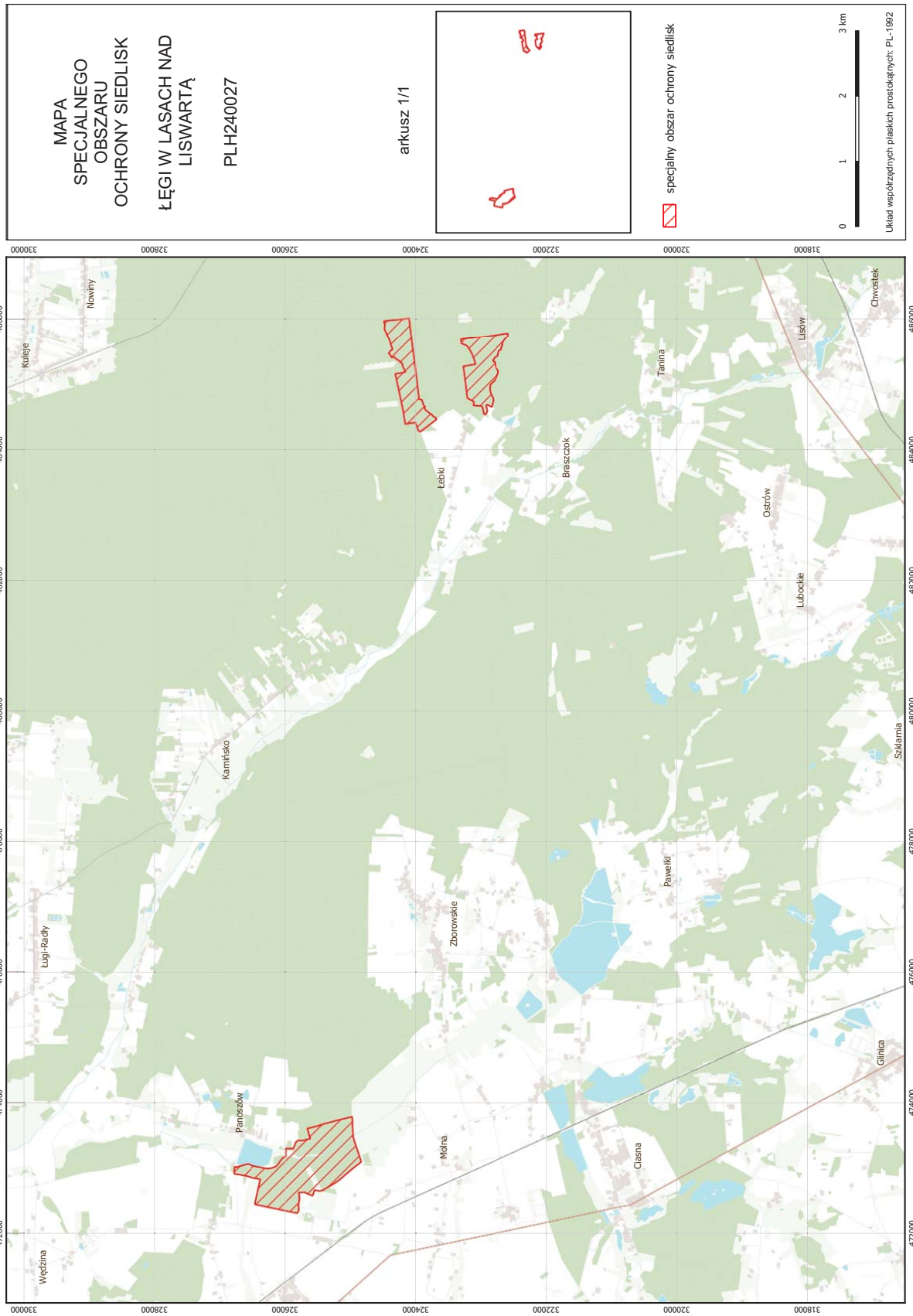
1	2	3
24	325406,26	473670,54
25	325197,91	473727,19
26	324971,31	473781,98
27	324963,05	473600,60
28	324956,51	473483,59
29	324955,76	473471,64
30	324930,04	473384,73
31	324880,10	473237,79
32	324831,60	473093,73
33	324925,83	473020,48
34	325026,07	472937,60
35	325169,74	472813,88
36	325214,42	472781,58
37	325254,38	472756,81
38	325430,77	472652,80
39	325478,82	472647,90
40	325546,47	472660,65
41	325574,90	472573,38
42	325634,71	472595,93
43	325700,41	472627,31
44	325743,21	472624,85
45	325788,65	472625,35
46	325776,13	472532,13
47	325792,20	472441,78
48	325786,93	472365,13
49	325805,37	472315,08
50	325813,01	472307,97
51	326440,18	472438,09
52	326460,16	472445,10
53	326403,56	472703,08
54	326375,30	472826,75
55	326454,53	472840,80
56	326497,88	472847,97
57	326594,70	472874,83
58	326745,26	472904,46
59	326777,56	472908,10
60	326786,79	472913,69
61	326791,16	472943,80

1	2	3
62	326778,92	473018,69
63	326757,69	473011,81
64	326648,27	473040,81
65	326589,67	473059,35
66	326560,97	473057,86
67	326499,97	473034,54
68	326423,74	473016,90



Załącznik nr 2

MAPA SPECJALNEGO OBSZARU OCHRONY SIEDLISK ŁĘGI W LASACH NAD LISWARTĄ (PLH240027)



SIEDLISKA PRZYRODNICZE BĘDĄCE PRZEDMIOTEM OCHRONY  
NA SPECJALNYM OBSZARZE OCHRONY SIEDLIŚK ŁĘGI W LASACH NAD LISWARTĄ (PLH240027)

Lp.	Kod <sup>1)</sup>	Nazwa
1	91E0	Łęgi wierzbowe, topolowe, olszowe i jesionowe ( <i>Salicetum albo-fragilis</i> , <i>Populetum albae</i> , <i>Alnenion glutinoso-incanae</i> ) i olsy źródliskowe

<sup>1)</sup> Kody siedlisk są zgodne z rozporządzeniem Ministra Środowiska z dnia 13 kwietnia 2010 r. w sprawie siedlisk przyrodniczych oraz gatunków będących przedmiotem zainteresowania Wspólnoty, a także kryteriów wyboru obszarów kwalifikujących się do uznania lub wyznaczenia jako obszary Natura 2000 (Dz. U. z 2014 r. poz. 1713).