



DZIENNIK USTAW

RZECZYPOSPOLITEJ POLSKIEJ

Warszawa, dnia 23 maja 2023 r.

Poz. 981

ROZPORZĄDZENIE MINISTRA KLIMATU I ŚRODOWISKA¹⁾

z dnia 30 marca 2023 r.

w sprawie specjalnego obszaru ochrony siedlisk Dolina Bielawy (PLH320053)

Na podstawie art. 27a ust. 1 ustawy z dnia 16 kwietnia 2004 r. o ochronie przyrody (Dz. U. z 2022 r. poz. 916, 1726, 2185 i 2375) zarządza się, co następuje:

§ 1. 1. Wyznacza się specjalny obszar ochrony siedlisk Dolina Bielawy (PLH320053²⁾), obejmujący obszar 614,75 ha, położony w województwie zachodniopomorskim.

2. Granica obszaru, o którym mowa w ust. 1, w postaci wykazu współrzędnych punktów załamania granicy, jest określona w załączniku nr 1 do rozporządzenia.

§ 2. Mapa obszaru, o którym mowa w § 1, jest określona w załączniku nr 2 do rozporządzenia.

§ 3. Obszar, o którym mowa w § 1, wyznacza się w celu:

- 1) trwałej ochrony siedlisk przyrodniczych lub
- 2) odtworzenia właściwego stanu ochrony siedlisk przyrodniczych

– w stosunku do przedmiotów ochrony.

§ 4. Przedmiotem ochrony na obszarze, o którym mowa w § 1, są siedliska przyrodnicze określone w załączniku nr 3 do rozporządzenia.

§ 5. Rozporządzenie wchodzi w życie po upływie 14 dni od dnia ogłoszenia.

Minister Klimatu i Środowiska: *A. Moskwa*

¹⁾ Minister Klimatu i Środowiska kieruje działem administracji rządowej – środowisko, na podstawie § 1 ust. 2 pkt 3 rozporządzenia Prezesa Rady Ministrów z dnia 27 października 2021 r. w sprawie szczegółowego zakresu działania Ministra Klimatu i Środowiska (Dz. U. poz. 1949).

²⁾ Kod obszaru został określony zgodnie z decyzją wykonawczą Komisji (UE) 2023/244 z dnia 26 stycznia 2023 r. w sprawie przyjęcia szesnastego zaktualizowanego wykazu terenów mających znaczenie dla Wspólnoty składających się na kontynentalny region biogeograficzny (notyfikowaną jako dokument nr C(2023) 607) (Dz. Urz. UE L 36 z 07.02.2023, str. 384).

Załączniki do rozporządzenia Ministra Klimatu i Środowiska
z dnia 30 marca 2023 r. (Dz. U. poz. 981)

Załącznik nr 1**GRANICA SPECJALNEGO OBSZARU OCHRONY SIEDLISK
DOLINA BIELAWY (PLH320053)**

Numer punktu załamania granicy	Współrzędne punktów załamania granicy (PL-1992) ¹⁾	
	X	Y
1	2	3
1	716998,10	335989,86
2	716987,98	336040,81
3	716987,06	336045,47
4	716984,87	336064,27
5	716976,21	336138,80
6	716975,31	336146,58
7	716925,64	336173,33
8	716914,41	336161,33
9	716882,99	336174,86
10	716875,60	336179,07
11	716868,81	336182,95
12	716861,41	336187,17
13	716848,68	336194,43
14	716762,48	336141,80
15	716764,13	336137,79
16	716778,99	336101,62
17	716785,30	336067,47
18	716785,29	336067,46
19	716744,41	335990,30
20	716728,07	335981,87
21	716701,28	335954,95
22	716696,45	335950,07
23	716696,45	335950,06
24	716703,94	335942,78
25	716703,94	335942,78
26	716700,29	335940,85
27	716671,85	335925,71
28	716634,83	335798,85
29	716634,51	335768,13
30	716600,56	335758,08

¹⁾ Układ współrzędnych płaskich prostokątnych PL-1992 jest jednym z układów tworzących państwowy system odniesień przestrzennych, o którym mowa w przepisach wydanych na podstawie art. 3 ust. 5 ustawy z dnia 17 maja 1989 r. – Prawo geodezyjne i kartograficzne (Dz. U. z 2021 r. poz. 1990, z 2022 r. poz. 1846 i 2185 oraz z 2023 r. poz. 803).

1	2	3
31	716599,54	335757,68
32	716550,23	335738,55
33	716499,36	335718,81
34	716440,78	335687,10
35	716431,92	335690,98
36	716423,42	335695,30
37	716367,53	335669,03
38	716341,08	335661,27
39	716315,89	335717,42
40	716304,90	335731,83
41	716292,85	335718,37
42	716275,39	335708,68
43	716253,86	335697,24
44	716232,59	335683,31
45	716216,60	335672,84
46	716177,51	335618,22
47	716150,12	335608,41
48	716093,97	335627,44
49	716044,61	335630,59
50	715956,58	335688,79
51	715899,77	335716,04
52	715861,93	335744,97
53	715815,91	335772,44
54	715815,90	335772,44
55	715762,10	335770,85
56	715731,90	335805,13
57	715661,45	335789,62
58	715652,56	335787,66
59	715648,77	335783,69
60	715635,67	335797,67
61	715627,07	335813,34
62	715623,61	335825,33
63	715616,64	335849,58
64	715612,21	335866,19
65	715611,08	335871,21
66	715606,14	335894,28
67	715601,01	335919,84
68	715600,07	335925,32

1	2	3
69	715596,61	335944,07
70	715591,55	335971,79
71	715590,63	335976,99
72	715585,83	336001,23
73	715584,41	336008,51
74	715579,59	336033,29
75	715576,43	336044,11
76	715567,34	336075,09
77	715557,64	336093,32
78	715552,08	336103,39
79	715547,39	336110,55
80	715544,37	336115,22
81	715533,85	336130,65
82	715520,44	336142,31
83	715488,79	336193,62
84	715466,98	336240,95
85	715449,58	336293,56
86	715433,49	336352,23
87	715410,63	336419,07
88	715395,61	336413,49
89	715361,46	336409,11
90	715308,20	336422,22
91	715255,44	336419,41
92	715246,14	336417,36
93	715242,40	336387,00
94	715241,32	336354,66
95	715232,06	336354,71
96	715226,63	336354,72
97	715226,83	336356,46
98	715232,29	336398,54
99	715204,10	336419,28
100	715185,40	336426,34
101	715091,77	336447,82
102	715061,28	336461,65
103	714981,39	336530,77
104	714954,97	336550,42
105	714903,10	336577,72
106	714877,20	336590,92

1	2	3
107	714830,59	336607,12
108	714823,52	336609,58
109	714809,33	336614,07
110	714783,09	336622,37
111	714717,53	336650,19
112	714710,83	336653,03
113	714664,29	336675,58
114	714596,27	336650,46
115	714523,84	336630,64
116	714491,28	336619,12
117	714431,44	336609,85
118	714385,79	336615,35
119	714385,78	336615,35
120	714344,95	336618,54
121	714321,10	336616,39
122	714286,64	336612,34
123	714274,85	336659,78
124	714228,56	336683,30
125	714233,20	336593,26
126	714231,21	336593,14
127	714112,21	336585,94
128	714024,56	336576,68
129	713966,36	336580,65
130	713876,43	336588,51
131	713874,96	336588,64
132	713757,70	336586,08
133	713737,48	336585,61
134	713632,04	336583,18
135	713635,31	336527,76
136	713633,29	336527,96
137	713572,30	336534,00
138	713550,47	336545,91
139	713511,12	336596,51
140	713462,51	336614,37
141	713464,34	336643,88
142	713458,56	336641,70
143	713406,87	336662,18
144	713404,86	336703,07

1	2	3
145	713380,81	336708,33
146	713314,60	336703,24
147	713224,01	336692,09
148	713224,00	336692,09
149	713145,12	336681,04
150	713112,04	336675,55
151	713112,04	336675,54
152	713095,72	336631,57
153	713098,04	336607,10
154	713091,09	336590,89
155	713095,39	336550,21
156	713094,30	336550,00
157	713061,66	336543,60
158	713036,38	336541,74
159	713034,37	336541,59
160	713016,68	336540,29
161	712793,20	336553,12
162	712798,61	336650,94
163	712938,04	336670,46
164	712938,05	336670,46
165	712939,67	336711,40
166	712912,93	336710,26
167	712895,26	336709,84
168	712772,13	336706,32
169	712669,75	336700,93
170	712591,05	336702,30
171	712590,03	336702,31
172	712579,85	336702,49
173	712576,64	336740,74
174	712589,31	336772,35
175	712606,46	336815,12
176	712606,46	336815,13
177	712602,34	336884,33
178	712602,34	336884,34
179	712600,81	336897,72
180	712600,81	336897,73
181	712591,13	336884,13
182	712506,32	336753,45

1	2	3
183	712469,73	336683,43
184	712438,43	336567,59
185	712438,43	336567,58
186	712427,00	336571,19
187	712425,65	336559,45
188	712391,15	336567,74
189	712368,85	336557,16
190	712366,24	336538,22
191	712322,13	336538,51
192	712301,91	336499,18
193	712282,67	336466,59
194	712270,27	336465,00
195	712242,74	336461,46
196	712203,05	336456,69
197	712179,51	336469,13
198	712104,10	336534,48
199	712086,37	336562,53
200	712059,12	336589,25
201	712020,23	336596,13
202	712001,97	336606,71
203	711999,32	336619,41
204	712005,14	336633,97
205	711994,73	336633,96
206	711983,95	336632,01
207	711981,60	336631,58
208	711976,83	336606,18
209	711970,75	336598,51
210	711918,10	336628,67
211	711863,14	336637,66
212	711863,14	336637,66
213	711860,17	336638,15
214	711849,57	336639,88
215	711829,82	336660,70
216	711792,91	336660,70
217	711770,28	336659,91
218	711732,98	336671,42
219	711714,92	336677,44
220	711704,40	336680,94

1	2	3
221	711684,96	336700,79
222	711667,89	336711,90
223	711648,05	336709,92
224	711642,49	336719,84
225	711629,00	336738,09
226	711599,23	336749,60
227	711557,56	336772,23
228	711476,43	336809,45
229	711442,86	336803,98
230	711422,63	336801,57
231	711406,60	336770,39
232	711406,50	336770,42
233	711398,37	336772,99
234	711389,71	336798,54
235	711363,69	336804,89
236	711363,07	336805,04
237	711355,49	336806,99
238	711345,97	336851,60
239	711327,25	336825,66
240	711303,84	336841,86
241	711242,91	336832,00
242	711240,47	336835,45
243	711236,24	336839,94
244	711231,23	336844,25
245	711225,15	336850,41
246	711222,16	336852,79
247	711219,43	336854,11
248	711214,76	336854,74
249	711218,66	336897,35
250	711215,97	336900,89
251	711124,11	337021,84
252	711123,09	337023,19
253	711102,85	337022,39
254	711077,05	337025,97
255	711036,17	337034,70
256	710999,66	337035,09
257	710941,72	337045,81
258	710888,93	337049,38

1	2	3
259	710827,42	337049,38
260	710777,44	337049,38
261	710762,33	337049,38
262	710703,46	337053,09
263	710640,72	337062,48
264	710605,31	337067,63
265	710602,33	337068,06
266	710515,70	337080,67
267	710509,95	337081,98
268	710467,46	337091,67
269	710452,06	337098,79
270	710413,69	337110,43
271	710337,39	337150,30
272	710286,84	337169,63
273	710273,28	337176,36
274	710215,40	337205,08
275	710201,51	337213,62
276	710186,98	337219,70
277	710158,85	337231,48
278	710120,15	337239,42
279	710094,02	337251,99
280	710057,64	337300,27
281	710012,93	337362,09
282	710012,89	337362,15
283	710020,79	337347,76
284	710125,38	337157,14
285	710151,94	337069,58
286	710149,49	337069,04
287	710147,04	337068,51
288	710086,17	337032,32
289	710073,70	337052,59
290	710032,47	337044,08
291	710011,79	337036,61
292	709973,13	337022,63
293	709965,27	337042,17
294	709927,62	337040,27
295	709807,23	337006,04
296	709739,76	336984,21

1	2	3
297	709704,83	336980,25
298	709627,15	336991,31
299	709585,26	336974,69
300	709579,62	336949,52
301	709533,04	336944,26
302	709506,00	336915,95
303	709494,49	336908,41
304	709466,92	336910,31
305	709450,64	336931,43
306	709447,84	336935,07
307	709458,28	336970,96
308	709447,84	336989,37
309	709395,12	336989,23
310	709354,00	337008,82
311	709350,22	337036,22
312	709358,05	337087,90
313	709365,30	337119,81
314	709352,47	337171,71
315	709352,47	337171,72
316	709297,26	337131,24
317	709294,06	337128,88
318	709275,08	337146,76
319	709262,08	337194,48
320	709263,93	337201,72
321	709207,89	337190,43
322	709217,61	337105,11
323	709216,27	337021,89
324	709215,76	336990,54
325	709214,38	336961,29
326	709226,70	336946,57
327	709220,11	336947,43
328	709202,09	336949,79
329	709202,00	336947,80
330	709198,55	336875,82
331	709194,60	336848,22
332	709208,09	336832,61
333	709207,37	336831,09
334	709192,48	336799,80

1	2	3
335	709155,94	336798,63
336	709067,04	336802,65
337	709021,32	336810,49
338	708999,07	336809,69
339	708936,02	336815,39
340	708936,01	336815,39
341	708937,66	336825,91
342	708937,67	336825,96
343	708932,23	336810,62
344	708930,45	336805,62
345	708918,47	336771,82
346	708913,98	336761,45
347	708867,53	336684,70
348	708856,79	336659,63
349	708855,38	336656,57
350	708820,62	336580,92
351	708813,71	336558,30
352	708807,86	336559,66
353	708807,85	336559,66
354	708685,22	336572,56
355	708669,92	336574,55
356	708564,75	336588,22
357	708556,86	336589,25
358	708579,69	336590,62
359	708626,53	336593,42
360	708641,08	336592,10
361	708675,59	336592,63
362	708677,50	336622,84
363	708653,49	336659,14
364	708636,16	336711,27
365	708655,55	336745,22
366	708682,89	336742,58
367	708710,07	336756,95
368	708710,07	336756,95
369	708727,14	336723,09
370	708745,41	336738,10
371	708745,64	336788,51
372	708797,40	336880,44

1	2	3
373	708758,59	336899,42
374	708702,53	336863,51
375	708663,79	336908,23
376	708643,32	336889,34
377	708612,14	336893,43
378	708579,71	336950,75
379	708436,41	336895,95
380	708432,32	336929,96
381	708446,51	336988,51
382	708352,65	336995,40
383	708349,69	336995,84
384	708315,75	337000,91
385	708308,47	337037,29
386	708291,02	337037,36
387	708247,95	337037,51
388	708244,31	336954,94
389	708205,61	336955,21
390	708140,14	336966,24
391	708161,64	337087,08
392	708035,79	337089,77
393	707946,23	337092,03
394	707946,50	337093,96
395	707946,71	337095,45
396	707956,44	337096,71
397	707919,42	337285,33
398	707909,71	337284,56
399	707820,71	337281,08
400	707734,16	337277,87
401	707732,59	337277,78
402	707730,16	337277,63
403	707700,38	337392,98
404	707679,40	337475,21
405	707628,63	337447,52
406	707628,63	337447,52
407	707562,16	337411,27
408	707446,33	337347,60
409	707444,81	337346,82
410	707442,51	337345,63

1	2	3
411	707436,66	337349,72
412	707381,32	337388,39
413	707333,64	337421,62
414	707318,32	337432,30
415	707282,55	337416,14
416	707282,57	337413,80
417	707282,57	337413,78
418	707282,80	337390,13
419	707283,00	337368,68
420	707284,93	337298,71
421	707270,94	337241,94
422	707231,71	337280,66
423	707205,53	337302,73
424	707193,04	337304,89
425	707205,32	337321,79
426	707195,17	337334,90
427	707163,03	337359,87
428	707156,71	337370,53
429	707156,68	337403,64
430	707161,46	337420,72
431	707168,65	337412,29
432	707170,64	337410,69
433	707187,69	337417,99
434	707210,51	337427,75
435	707233,72	337449,15
436	707233,84	337486,11
437	707239,59	337506,21
438	707251,78	337502,55
439	707262,56	337501,78
440	707282,04	337425,51
441	707370,91	337477,70
442	707405,18	337497,83
443	707415,92	337503,63
444	707465,64	337530,55
445	707493,84	337544,59
446	707565,85	337580,42
447	707637,88	337618,48
448	707660,41	337775,21

1	2	3
449	707667,22	337831,79
450	707673,63	337884,94
451	707682,82	337962,18
452	707688,54	337994,33
453	707690,23	338021,18
454	707632,88	338077,28
455	707630,03	338080,08
456	707607,50	338102,11
457	707578,18	338130,79
458	707552,81	338155,63
459	707541,18	338166,99
460	707527,33	338172,72
461	707523,36	338184,50
462	707534,39	338193,70
463	707539,72	338218,11
464	707539,97	338259,38
465	707540,20	338298,80
466	707539,94	338337,64
467	707539,45	338408,09
468	707400,16	338390,97
469	707340,34	338383,87
470	707329,19	338382,54
471	707262,12	338374,57
472	707249,27	338427,18
473	707248,93	338428,58
474	707116,98	338428,25
475	707080,63	338432,76
476	707071,36	338438,36
477	707071,33	338438,38
478	707067,98	338429,16
479	707014,57	338425,97
480	707004,49	338468,10
481	707004,44	338468,34
482	707003,91	338470,55
483	706866,34	338421,52
484	706851,57	338413,66
485	706769,89	338370,17
486	706735,23	338396,83

1	2	3
487	706735,23	338396,83
488	706736,17	338392,95
489	706736,71	338390,71
490	706729,17	338313,96
491	706728,61	338308,22
492	706701,57	338256,51
493	706679,87	338229,92
494	706672,94	338212,55
495	706672,94	338212,54
496	706666,60	338153,21
497	706663,44	338132,08
498	706662,19	338123,69
499	706655,93	338081,84
500	706640,86	337979,89
501	706637,42	337910,40
502	706635,26	337866,68
503	706635,26	337866,67
504	706635,55	337836,23
505	706626,78	337787,05
506	706625,09	337777,56
507	706625,09	337777,56
508	706625,78	337765,06
509	706626,68	337748,71
510	706632,37	337681,85
511	706635,76	337641,98
512	706623,80	337615,86
513	706597,63	337570,80
514	706586,08	337500,23
515	706636,05	337430,57
516	706684,51	337373,75
517	706731,24	337366,88
518	706818,94	337348,17
519	706817,50	337367,79
520	706833,47	337378,33
521	706847,22	337382,89
522	706973,12	337356,97
523	706970,78	337347,09
524	706960,85	337336,35

1	2	3
525	706951,26	337322,49
526	707039,98	337302,02
527	707116,26	337286,69
528	707150,64	337280,92
529	707165,17	337270,78
530	707213,51	337245,52
531	707172,73	337216,23
532	707277,74	337135,59
533	707266,40	337079,88
534	707248,31	337071,28
535	707277,35	337053,55
536	707289,81	337032,10
537	707313,00	337023,98
538	707353,88	336975,86
539	707379,97	336952,38
540	707395,34	336921,42
541	707393,88	336909,77
542	707375,93	336886,98
543	707374,54	336885,21
544	707349,82	336853,82
545	707330,59	336852,44
546	707261,40	336813,23
547	707249,52	336760,18
548	707222,85	336733,51
549	707182,84	336738,44
550	707123,44	336655,34
551	707111,19	336646,67
552	707080,53	336688,37
553	707073,76	336656,79
554	707070,90	336657,74
555	706992,32	336683,94
556	706956,27	336688,24
557	706928,49	336688,24
558	706899,39	336681,95
559	706858,71	336676,00
560	706849,12	336683,94
561	706843,52	336701,73
562	706814,64	336707,54

1	2	3
563	706798,31	336710,15
564	706798,33	336708,63
565	706798,62	336680,23
566	706820,05	336668,72
567	706841,09	336631,02
568	706875,22	336623,08
569	706905,38	336604,43
570	706958,96	336582,21
571	707026,43	336571,09
572	707046,26	336547,45
573	707048,69	336544,56
574	707044,52	336526,15
575	707096,95	336521,84
576	707164,75	336528,12
577	707202,07	336516,70
578	707204,71	336517,88
579	707221,09	336522,95
580	707225,43	336524,39
581	707247,97	336536,85
582	707262,79	336544,26
583	707275,75	336545,59
584	707289,51	336544,79
585	707307,53	336541,55
586	707326,64	336537,59
587	707348,87	336527,99
588	707379,63	336514,76
589	707406,75	336516,42
590	707416,08	336513,39
591	707420,73	336511,88
592	707492,93	336491,68
593	707494,45	336491,34
594	707573,36	336473,95
595	707614,11	336473,95
596	707638,98	336463,10
597	707671,27	336459,63
598	707674,28	336459,31
599	707674,11	336458,33
600	707669,81	336433,66

1	2	3
601	707730,76	336448,51
602	707787,99	336429,48
603	707905,29	336390,12
604	707957,08	336372,53
605	707946,16	336284,94
606	708107,93	336230,64
607	708144,87	336218,70
608	708227,94	336191,86
609	708230,83	336190,92
610	708250,98	336184,40
611	708384,34	336135,08
612	708426,57	336225,63
613	708429,71	336232,90
614	708456,84	336295,76
615	708473,16	336333,56
616	708597,93	336260,34
617	708681,35	336208,59
618	708683,68	336201,47
619	708685,54	336195,77
620	708685,55	336195,77
621	708711,26	336116,78
622	708821,17	336104,51
623	708824,15	336104,17
624	708824,15	336104,18
625	708847,68	336249,25
626	708847,99	336251,19
627	708848,00	336251,19
628	709260,11	336181,58
629	709261,46	336181,35
630	709263,64	336181,06
631	709292,45	336177,18
632	709328,18	336147,34
633	709314,73	336100,97
634	709313,61	336073,01
635	709313,39	336060,53
636	709307,89	336049,73
637	709288,78	336038,09
638	709288,65	336039,21

1	2	3
639	709288,31	336042,26
640	709272,63	336023,11
641	709237,62	335946,44
642	709216,27	335915,15
643	709199,71	335878,26
644	709200,66	335867,93
645	709200,85	335865,86
646	709201,13	335862,71
647	709205,02	335850,22
648	709220,77	335833,16
649	709223,26	335815,68
650	709195,99	335756,96
651	709195,68	335679,58
652	709209,00	335652,14
653	709214,12	335628,87
654	709220,82	335550,62
655	709230,85	335550,14
656	709222,62	335489,11
657	709221,03	335462,39
658	709210,26	335441,22
659	709194,41	335425,55
660	709181,24	335391,62
661	709175,73	335327,49
662	709163,93	335308,90
663	709152,58	335298,25
664	709126,55	335292,75
665	709121,55	335291,70
666	709119,51	335290,29
667	709118,59	335284,89
668	709113,51	335269,32
669	709084,39	335271,44
670	709059,59	335282,02
671	709041,73	335313,11
672	709011,63	335390,83
673	709031,47	335407,70
674	709034,39	335420,76
675	708998,34	335500,77
676	708997,37	335502,93

1	2	3
677	708965,84	335508,51
678	708967,12	335512,58
679	708931,98	335584,31
680	708905,37	335598,52
681	708895,71	335590,60
682	708897,86	335583,95
683	708909,37	335548,36
684	708899,31	335520,07
685	708938,66	335424,21
686	708954,69	335365,78
687	708974,92	335343,18
688	708977,74	335329,45
689	709009,21	335239,25
690	709023,39	335217,24
691	709038,00	335177,87
692	709064,45	335126,43
693	709073,34	335095,52
694	709058,36	335062,56
695	709061,46	335022,57
696	709067,79	335015,84
697	709053,92	335006,26
698	709036,59	335002,54
699	709018,56	334994,83
700	708993,12	334957,58
701	708947,26	334915,49
702	708944,96	334913,17
703	708928,92	334897,00
704	708926,06	334894,24
705	708846,27	334816,02
706	708849,21	334762,96
707	708867,79	334721,51
708	708881,02	334709,59
709	708895,01	334703,10
710	708912,51	334706,78
711	708936,19	334711,70
712	708964,12	334700,93
713	708974,45	334695,65
714	708972,09	334685,75

1	2	3
715	708980,58	334664,80
716	708981,36	334662,86
717	708984,84	334654,28
718	708984,71	334648,40
719	708982,85	334642,43
720	708977,53	334633,97
721	708966,77	334619,38
722	708956,68	334605,69
723	708950,09	334599,17
724	708939,12	334595,28
725	708938,94	334594,11
726	708935,84	334572,76
727	708922,21	334558,80
728	708907,81	334547,65
729	708901,24	334525,60
730	708899,85	334517,44
731	708898,10	334507,27
732	708892,95	334467,20
733	708892,55	334451,22
734	708886,69	334435,92
735	708876,48	334409,28
736	708842,96	334361,05
737	708829,90	334345,32
738	708819,19	334320,36
739	708812,11	334303,86
740	708798,61	334261,28
741	708789,11	334231,28
742	708777,84	334235,73
743	708759,10	334292,06
744	708652,42	334183,71
745	708713,11	334139,93
746	708679,39	334078,72
747	708670,64	334064,01
748	708646,54	334023,50
749	708645,75	334022,38
750	708642,79	334018,68
751	708574,51	334017,41
752	708563,64	334018,43

1	2	3
753	708536,66	334026,09
754	708513,91	334046,83
755	708486,98	334101,86
756	708458,02	334127,09
757	708447,22	334134,43
758	708438,05	334140,64
759	708408,06	334152,31
760	708402,53	334157,45
761	708376,42	334181,76
762	708347,36	334207,93
763	708341,90	334213,52
764	708334,43	334221,19
765	708325,82	334230,02
766	708314,28	334241,86
767	708305,74	334257,81
768	708301,56	334265,18
769	708309,27	334290,14
770	708307,81	334296,67
771	708283,95	334322,99
772	708225,86	334302,04
773	708206,40	334295,02
774	708210,09	334291,03
775	708280,37	334215,15
776	708286,73	334165,40
777	708267,51	334138,69
778	708233,25	334091,44
779	708179,17	334038,96
780	708163,79	334005,99
781	708165,91	333977,44
782	708173,03	333975,95
783	708286,97	333952,11
784	708353,75	333955,30
785	708382,88	333973,26
786	708429,48	333965,28
787	708495,41	333938,25
788	708520,48	333927,98
789	708529,76	333925,01
790	708612,25	333898,69

1	2	3
791	708636,25	333900,13
792	708658,54	333906,98
793	708678,85	333913,22
794	708678,35	333915,20
795	708686,42	333917,22
796	708689,08	333906,80
797	708719,40	333918,34
798	708745,58	333931,53
799	708758,04	333944,49
800	708762,10	333948,73
801	708787,86	334002,09
802	708804,67	334049,32
803	708808,79	334058,79
804	708814,64	334069,76
805	708844,60	334130,53
806	708846,43	334140,91
807	708851,67	334196,05
808	708854,04	334215,50
809	708860,53	334231,93
810	708861,81	334235,18
811	708869,51	334248,14
812	708899,50	334282,74
813	708938,14	334330,40
814	708970,52	334395,42
815	708982,40	334424,29
816	708992,79	334469,25
817	708997,52	334467,49
818	709080,55	334410,67
819	709024,58	334335,73
820	709018,88	334328,10
821	709004,31	334308,59
822	709001,51	334285,51
823	709000,41	334276,57
824	708997,23	334264,03
825	708996,74	334262,09
826	708993,15	334247,89
827	708983,41	334209,39
828	708967,10	334144,98

1	2	3
829	708929,53	333996,30
830	708944,64	333987,29
831	708970,37	333971,95
832	709000,01	333959,78
833	709030,00	333943,64
834	709051,90	333936,21
835	709083,31	333979,96
836	709093,19	333976,14
837	709136,42	333939,14
838	709146,17	333954,13
839	709190,62	333908,89
840	709201,78	333878,95
841	709331,79	333987,70
842	709403,80	333875,25
843	709421,16	333894,51
844	709469,42	333934,94
845	709537,96	334015,34
846	709574,74	334089,96
847	709576,96	334102,49
848	709585,06	334148,17
849	709589,82	334188,12
850	709615,82	334276,96
851	709625,80	334316,71
852	709620,51	334365,65
853	709614,43	334405,08
854	709607,81	334437,36
855	709594,85	334471,22
856	709587,18	334513,56
857	709574,14	334573,07
858	709564,04	334594,78
859	709558,48	334616,21
860	709555,04	334635,26
861	709553,98	334653,52
862	709555,04	334678,12
863	709558,35	334700,46
864	709563,18	334725,41
865	709568,79	334746,06
866	709585,72	334972,57

1	2	3
867	709585,78	334973,99
868	709581,30	334973,60
869	709423,30	334959,85
870	709411,91	334961,12
871	709376,12	334982,82
872	709376,76	334987,35
873	709377,89	334989,64
874	709379,58	334988,61
875	709391,46	334981,40
876	709398,02	334976,14
877	709426,08	335036,20
878	709419,13	335055,38
879	709416,82	335087,13
880	709417,54	335118,10
881	709426,39	335150,96
882	709444,72	335164,24
883	709453,10	335198,34
884	709456,10	335210,54
885	709466,76	335232,32
886	709477,34	335273,67
887	709474,70	335314,35
888	709481,64	335346,10
889	709485,94	335397,36
890	709484,69	335407,96
891	709484,45	335410,04
892	709534,77	335400,37
893	709540,25	335399,32
894	709515,07	335461,72
895	709453,95	335585,55
896	709438,87	335628,41
897	709436,34	335646,12
898	709434,10	335661,75
899	709422,99	335691,12
900	709417,43	335724,46
901	709412,67	335764,94
902	709416,84	335822,31
903	709417,91	335856,85
904	709423,20	335928,29

1	2	3
905	709436,96	335965,86
906	709454,42	335988,09
907	709468,71	336006,61
908	709475,06	336038,36
909	709488,82	336064,82
910	709504,16	336083,34
911	709532,74	336123,55
912	709538,78	336143,88
913	709863,27	336098,95
914	709881,14	336096,48
915	710053,70	336072,58
916	710056,67	336072,17
917	710073,41	336209,80
918	710070,40	336209,96
919	710056,37	336210,70
920	710008,29	336216,16
921	709826,68	336236,80
922	709853,98	336305,05
923	709882,21	336375,64
924	709882,64	336376,72
925	709890,01	336388,87
926	709908,79	336419,43
927	709936,40	336412,81
928	709975,06	336415,02
929	710017,35	336436,69
930	710020,79	336438,45
931	710097,53	336433,05
932	710100,53	336432,84
933	710114,40	336535,62
934	710139,07	336718,50
935	710139,48	336721,52
936	710161,12	336875,20
937	710271,34	336822,56
938	710272,81	336821,86
939	710276,78	336888,13
940	710277,04	336892,51
941	710286,57	336876,89
942	710316,20	336845,41

1	2	3
943	710375,73	336818,68
944	710390,55	336818,95
945	710478,13	336828,47
946	710591,86	336823,52
947	710594,38	336823,41
948	710673,71	336814,28
949	710694,81	336811,98
950	710725,30	336808,66
951	710769,95	336813,29
952	710809,61	336824,04
953	710855,61	336845,70
954	710896,95	336859,59
955	710925,19	336863,68
956	710960,38	336855,16
957	710999,37	336838,07
958	711048,42	336816,60
959	711115,56	336763,35
960	711169,47	336717,05
961	711195,84	336696,52
962	711198,77	336694,24
963	711208,83	336683,31
964	711234,96	336672,40
965	711267,49	336660,95
966	711365,59	336626,43
967	711646,11	336521,60
968	711681,77	336509,08
969	711682,83	336508,71
970	711696,73	336503,83
971	711743,03	336487,59
972	711823,32	336459,41
973	711848,42	336449,94
974	711851,35	336448,83
975	711851,35	336448,83
976	711897,05	336431,59
977	712003,90	336391,28
978	712022,09	336384,99
979	712040,74	336383,25
980	712075,01	336380,03

1	2	3
981	712094,26	336374,95
982	712126,27	336368,79
983	712145,46	336362,51
984	712162,32	336357,87
985	712169,16	336358,11
986	712191,76	336358,87
987	712219,54	336356,22
988	712252,49	336349,71
989	712347,89	336320,33
990	712381,75	336309,39
991	712383,57	336317,85
992	712401,68	336413,07
993	712410,63	336460,11
994	712421,10	336466,95
995	712432,59	336467,51
996	712441,90	336467,65
997	712450,84	336467,78
998	712472,83	336468,11
999	712476,82	336468,17
1000	712477,75	336462,24
1001	712479,86	336448,82
1002	712503,61	336450,86
1003	712522,32	336460,69
1004	712547,29	336461,27
1005	712572,38	336447,49
1006	712584,39	336458,18
1007	712596,08	336462,03
1008	712615,96	336480,58
1009	712635,79	336474,90
1010	712639,29	336473,90
1011	712653,75	336472,07
1012	712664,75	336476,20
1013	712670,94	336480,32
1014	712684,01	336485,14
1015	712693,64	336489,95
1016	712702,90	336486,10
1017	712708,78	336477,58
1018	712716,92	336465,81

1	2	3
1019	712723,56	336456,50
1020	712726,31	336452,64
1021	712728,69	336413,24
1022	712733,43	336409,83
1023	712740,91	336391,03
1024	712718,50	336368,46
1025	712724,15	336362,60
1026	712761,20	336349,42
1027	712792,65	336332,69
1028	712801,27	336335,76
1029	712801,94	336331,93
1030	712805,45	336311,67
1031	712806,32	336306,60
1032	712817,21	336302,78
1033	712828,31	336306,99
1034	712837,88	336310,05
1035	712851,27	336309,29
1036	712866,96	336310,05
1037	712880,74	336311,20
1038	712888,77	336311,20
1039	712891,32	336310,21
1040	712894,75	336284,77
1041	712865,98	336274,99
1042	712848,84	336283,93
1043	712815,78	336264,05
1044	712836,79	336209,77
1045	712847,40	336181,41
1046	712858,26	336170,00
1047	712868,20	336171,52
1048	712896,54	336202,71
1049	712924,06	336225,51
1050	712937,03	336257,50
1051	712955,45	336266,28
1052	712981,57	336265,66
1053	712989,88	336268,43
1054	713031,64	336300,33
1055	713048,55	336301,79
1056	713075,21	336286,57

1	2	3
1057	713088,57	336284,82
1058	713117,33	336286,67
1059	713272,77	336355,76
1060	713271,62	336312,55
1061	713314,84	336267,74
1062	713330,37	336251,35
1063	713336,22	336242,50
1064	713361,58	336223,72
1065	713382,62	336225,15
1066	713370,21	336294,16
1067	713413,81	336383,98
1068	713443,20	336394,82
1069	713499,32	336344,10
1070	713538,67	336335,79
1071	713570,05	336325,83
1072	713612,29	336318,47
1073	713621,61	336310,58
1074	713646,69	336293,92
1075	713674,29	336292,69
1076	713674,30	336292,69
1077	713721,69	336290,72
1078	713747,49	336290,82
1079	713814,55	336310,46
1080	713905,39	336351,44
1081	713935,09	336359,94
1082	713971,40	336358,64
1083	714011,87	336354,60
1084	714012,42	336354,60
1085	714035,06	336375,03
1086	714075,14	336373,84
1087	714094,19	336377,81
1088	714104,25	336390,77
1089	714127,53	336392,10
1090	714148,96	336401,62
1091	714159,02	336396,86
1092	714169,07	336387,86
1093	714188,12	336382,31
1094	714197,91	336385,48

1	2	3
1095	714207,70	336401,89
1096	714216,96	336412,21
1097	714233,63	336416,44
1098	714240,40	336416,91
1099	714242,40	336417,05
1100	714243,72	336390,77
1101	714245,91	336347,27
1102	714246,82	336329,20
1103	714253,82	336324,12
1104	714259,23	336317,89
1105	714261,97	336314,74
1106	714266,12	336309,96
1107	714353,09	336171,98
1108	714390,16	336113,17
1109	714393,84	336105,54
1110	714397,01	336098,96
1111	714435,00	336099,30
1112	714470,68	336099,60
1113	714490,38	336102,12
1114	714503,09	336103,75
1115	714556,21	336110,55
1116	714562,58	336116,11
1117	714592,62	336144,99
1118	714607,45	336159,24
1119	714625,77	336177,14
1120	714644,60	336219,12
1121	714653,98	336247,03
1122	714709,32	336264,29
1123	714719,10	336264,95
1124	714769,82	336268,40
1125	714801,28	336280,38
1126	714805,52	336281,99
1127	714834,61	336284,71
1128	714911,33	336289,02
1129	714907,39	336334,25
1130	714923,55	336337,53
1131	714925,79	336337,98
1132	714934,51	336339,75

1	2	3
1133	714945,70	336342,01
1134	714960,79	336345,07
1135	714969,05	336345,23
1136	714973,59	336344,70
1137	714979,60	336344,00
1138	715001,30	336340,91
1139	715009,55	336339,86
1140	715015,98	336339,04
1141	715019,90	336343,78
1142	715033,37	336359,99
1143	715046,51	336374,29
1144	715060,21	336354,63
1145	715082,67	336322,39
1146	715090,97	336322,21
1147	715106,96	336321,86
1148	715127,96	336321,41
1149	715132,95	336321,29
1150	715147,65	336354,52
1151	715152,67	336350,51
1152	715164,83	336340,78
1153	715179,65	336328,93
1154	715183,54	336325,79
1155	715209,18	336305,29
1156	715218,87	336316,16
1157	715222,98	336326,76
1158	715236,58	336325,58
1159	715239,82	336330,64
1160	715246,64	336341,28
1161	715254,96	336356,48
1162	715257,61	336361,33
1163	715297,82	336339,86
1164	715302,74	336337,23
1165	715314,53	336330,29
1166	715319,75	336312,49
1167	715323,88	336304,48
1168	715320,95	336288,52
1169	715288,30	336280,31
1170	715291,75	336259,63

1	2	3
1171	715301,43	336261,90
1172	715304,70	336246,76
1173	715280,26	336242,18
1174	715279,07	336248,73
1175	715257,09	336244,53
1176	715263,18	336214,33
1177	715177,54	336197,77
1178	715211,92	336154,89
1179	715222,34	336142,39
1180	715275,02	336097,59
1181	715302,67	336078,50
1182	715308,45	336076,99
1183	715338,36	336108,40
1184	715431,88	336068,85
1185	715445,27	336080,06
1186	715451,07	336061,86
1187	715476,61	336048,16
1188	715488,61	336041,66
1189	715499,72	336038,35
1190	715502,74	336028,94
1191	715504,86	336022,33
1192	715498,25	336014,83
1193	715487,94	336003,16
1194	715485,67	336000,59
1195	715483,74	335996,32
1196	715476,37	335980,01
1197	715472,63	335971,77
1198	715471,01	335962,84
1199	715470,12	335957,98
1200	715469,66	335937,18
1201	715471,35	335927,52
1202	715472,79	335917,40
1203	715472,94	335916,40
1204	715473,55	335906,83
1205	715472,98	335889,85
1206	715471,00	335881,36
1207	715468,45	335865,50
1208	715464,77	335856,16

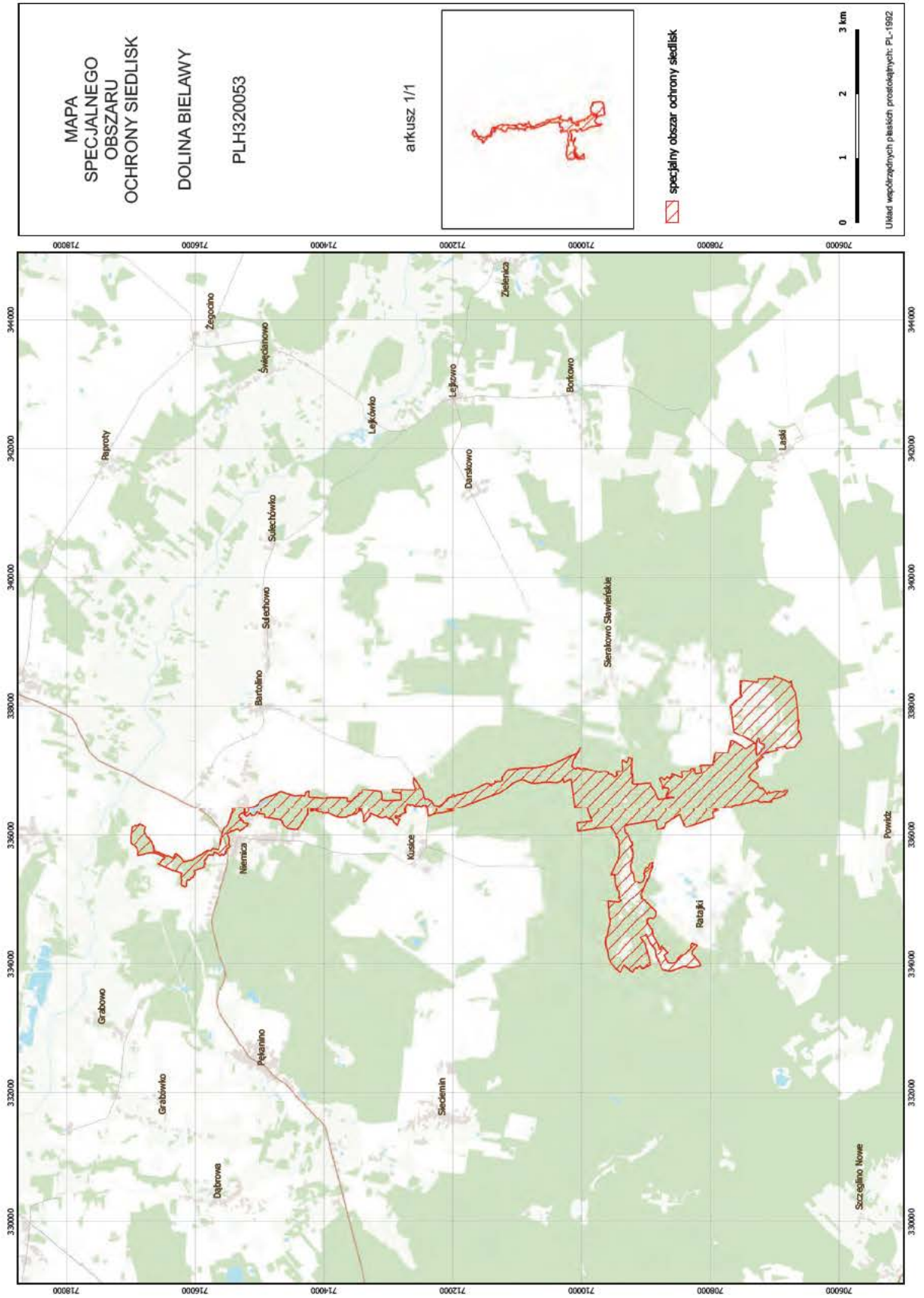
1	2	3
1209	715460,53	335850,78
1210	715457,98	335840,02
1211	715457,98	335833,23
1212	715457,99	335826,22
1213	715468,74	335819,64
1214	715475,25	335815,67
1215	715490,29	335807,08
1216	715511,60	335794,64
1217	715512,62	335787,08
1218	715514,04	335779,15
1219	715516,02	335768,11
1220	715519,13	335755,94
1221	715522,25	335744,61
1222	715524,51	335733,01
1223	715528,76	335726,50
1224	715535,83	335720,27
1225	715541,50	335713,19
1226	715548,86	335706,39
1227	715556,22	335705,83
1228	715563,30	335707,24
1229	715568,96	335711,49
1230	715573,20	335718,85
1231	715579,15	335724,80
1232	715584,53	335720,27
1233	715593,31	335711,77
1234	715597,83	335704,41
1235	715605,48	335699,60
1236	715611,71	335699,60
1237	715616,80	335700,45
1238	715628,69	335705,83
1239	715635,87	335713,26
1240	715641,71	335717,10
1241	715686,86	335741,40
1242	715691,37	335746,71
1243	715700,10	335750,71
1244	715714,65	335747,82
1245	715716,46	335734,14
1246	715718,72	335722,53

1	2	3
1247	715719,78	335711,88
1248	715732,05	335706,11
1249	715740,67	335709,17
1250	715752,69	335707,75
1251	715783,65	335711,73
1252	715799,05	335704,28
1253	715805,48	335698,30
1254	715818,53	335675,05
1255	715836,07	335652,00
1256	715847,49	335635,07
1257	715860,14	335624,87
1258	715850,46	335563,03
1259	715853,52	335559,26
1260	715860,32	335550,69
1261	715861,95	335520,15
1262	715869,25	335513,47
1263	715956,00	335483,77
1264	716002,84	335467,73
1265	716011,20	335464,87
1266	716009,27	335457,49
1267	716002,85	335410,08
1268	716002,10	335404,53
1269	716023,04	335387,59
1270	716029,71	335364,90
1271	716071,05	335355,93
1272	716071,20	335338,39
1273	716076,19	335332,34
1274	716119,27	335323,06
1275	716131,33	335286,25
1276	716129,22	335221,03
1277	716158,70	335211,50
1278	716180,18	335225,61
1279	716193,29	335225,76
1280	716193,41	335226,30
1281	716211,65	335248,99
1282	716204,26	335321,86
1283	716214,35	335371,06
1284	716213,62	335378,15

1	2	3
1285	716211,02	335403,45
1286	716200,81	335418,90
1287	716198,64	335425,26
1288	716205,33	335426,35
1289	716268,79	335444,49
1290	716369,37	335473,87
1291	716388,00	335479,31
1292	716401,80	335485,58
1293	716519,94	335538,47
1294	716577,82	335565,98
1295	716578,06	335569,69
1296	716577,89	335573,24
1297	716558,63	335574,53
1298	716511,00	335637,95
1299	716506,44	335644,03
1300	716489,25	335646,21
1301	716468,66	335665,69
1302	716482,69	335675,87
1303	716536,51	335703,96
1304	716536,79	335704,08
1305	716587,14	335725,88
1306	716609,90	335735,73
1307	716662,96	335740,10
1308	716683,07	335741,76
1309	716749,75	335732,86
1310	716816,40	335712,48
1311	716851,90	335711,44
1312	716851,91	335711,44
1313	716871,40	335705,13
1314	716890,37	335700,65
1315	716890,38	335700,65
1316	716896,69	335714,42
1317	716889,32	335768,18
1318	716905,97	335808,92
1319	716995,49	335898,76
1320	716995,28	335912,42
1321	716994,78	335944,29
1322	716998,10	335989,86

Załącznik nr 2

MAPA SPECJALNEGO OBSZARU OCHRONY SIEDLISK DOLINA BIELAWY (PLH320053)



Załącznik nr 3

SIEDLISKA PRZYRODNICZE BĘDĄCE PRZEDMIOTEM OCHRONY
NA SPECJALNYM OBSZARZE OCHRONY SIEDLISK DOLINA BIELAWY (PLH320053)

Lp.	Kod ¹⁾	Nazwa
1	3260	Nizinne i podgórskie rzeki ze zbiorowiskami włosieniczników (<i>Ranunculion fluitantis</i>)
2	6510	Niżowe i górskie świeże łąki użytkowane ekstensywnie (<i>Arrhenatherion elatioris</i>)
3	7230	Górskie i nizinne torfowiska zasadowe o charakterze młak, turzycowisk i mechowisk
4	9110	Kwaśne buczyny (<i>Luzulo-Fagetum</i>)
5	9160	Grąd subatlantycki (<i>Stellario-Carpinetum</i>)
6	9190	Kwaśne dąbrowy (<i>Quercion robori-petraeae</i>)
7	91E0	Łęgi wierzbowe, topolowe, olszowe i jesionowe (<i>Salicetum albo-fragilis</i> , <i>Populetum albae</i> , <i>Alnenion glutinoso-incanae</i>) i olsy źródłiskowe

¹⁾ Kody siedlisk są zgodne z rozporządzeniem Ministra Środowiska z dnia 13 kwietnia 2010 r. w sprawie siedlisk przyrodniczych oraz gatunków będących przedmiotem zainteresowania Wspólnoty, a także kryteriów wyboru obszarów kwalifikujących się do uznania lub wyznaczenia jako obszary Natura 2000 (Dz. U. z 2014 r. poz. 1713).