



# DZIENNIK USTAW

## RZECZYPOSPOLITEJ POLSKIEJ

---

Warszawa, dnia 1 października 2024 r.

Poz. 1449

### OBWIESZCZENIE MINISTRA KLIMATU I ŚRODOWISKA<sup>1)</sup>

z dnia 19 września 2024 r.

#### **w sprawie ogłoszenia jednolitego tekstu rozporządzenia Ministra Klimatu i Środowiska w sprawie specjalnego obszaru ochrony siedlisk Mamerki (PLH280004)**

1. Na podstawie art. 16 ust. 3 ustawy z dnia 20 lipca 2000 r. o ogłaszaniu aktów normatywnych i niektórych innych aktów prawnych (Dz. U. z 2019 r. poz. 1461) ogłasza się w załączniku do niniejszego obwieszczenia jednolity tekst rozporządzenia Ministra Klimatu i Środowiska z dnia 12 stycznia 2022 r. w sprawie specjalnego obszaru ochrony siedlisk Mamerki (PLH280004) (Dz. U. poz. 287), z uwzględnieniem zmiany wprowadzonej rozporządzeniem Ministra Klimatu i Środowiska z dnia 22 września 2023 r. zmieniającym rozporządzenie w sprawie specjalnego obszaru ochrony siedlisk Mamerki (PLH280004) (Dz. U. poz. 2088).

2. Podany w załączniku do niniejszego obwieszczenia tekst jednolity rozporządzenia nie obejmuje § 2 rozporządzenia Ministra Klimatu i Środowiska z dnia 22 września 2023 r. zmieniającego rozporządzenie w sprawie specjalnego obszaru ochrony siedlisk Mamerki (PLH280004) (Dz. U. poz. 2088), który stanowi:

„§ 2. Rozporządzenie wchodzi w życie po upływie 14 dni od dnia ogłoszenia.”.

Minister Klimatu i Środowiska: *P. Hennig-Kłoska*

---

<sup>1)</sup> Minister Klimatu i Środowiska kieruje działem administracji rządowej – środowisko, na podstawie § 1 ust. 2 pkt 3 rozporządzenia Prezesa Rady Ministrów z dnia 19 grudnia 2023 r. w sprawie szczegółowego zakresu działania Ministra Klimatu i Środowiska (Dz. U. poz. 2726).

Załącznik do obwieszczenia Ministra Klimatu i Środowiska  
z dnia 19 września 2024 r. (Dz. U. poz. 1449)

## **ROZPORZĄDZENIE MINISTRA KLIMATU I ŚRODOWISKA<sup>1)</sup>**

z dnia 12 stycznia 2022 r.

### **w sprawie specjalnego obszaru ochrony siedlisk Mamerki (PLH280004)**

Na podstawie art. 27a ust. 1 ustawy z dnia 16 kwietnia 2004 r. o ochronie przyrody (Dz. U. z 2023 r. poz. 1336, 1688 i 1890 oraz z 2024 r. poz. 1089) zarządza się, co następuje:

**§ 1. 1.** Wyznacza się specjalny obszar ochrony siedlisk Mamerki (PLH280004<sup>2)</sup>), obejmujący obszar 162,09 ha, położony w województwie warmińsko-mazurskim.

2. Granica obszaru, o którym mowa w ust. 1, w postaci wykazu współrzędnych punktów załamania granicy, jest określona w załączniku nr 1 do rozporządzenia.

**§ 2.** Mapa obszaru, o którym mowa w § 1, jest określona w załączniku nr 2 do rozporządzenia.

**§ 3.** Obszar, o którym mowa w § 1, wyznacza się w celu:

- 1) trwałej ochrony:
  - a) siedlisk przyrodniczych,
  - b) populacji zagrożonych wyginięciem gatunków zwierząt innych niż ptaki lub
- 2) odtworzenia właściwego stanu ochrony siedlisk przyrodniczych lub właściwego stanu ochrony gatunków, o których mowa w pkt 1 lit. b

– w stosunku do przedmiotów ochrony.

**§ 4.** Przedmiotem ochrony na obszarze, o którym mowa w § 1, są:

- 1) siedliska przyrodnicze określone w załączniku nr 3 do rozporządzenia;
- 2) gatunki zwierząt innych niż ptaki, określone w załączniku nr 4 do rozporządzenia, oraz ich siedliska.

**§ 5.** Rozporządzenie wchodzi w życie po upływie 14 dni od dnia ogłoszenia<sup>3)</sup>.

<sup>1)</sup> Na dzień ogłoszenia obwieszczenia w Dzienniku Ustaw Rzeczypospolitej Polskiej działem administracji rządowej – środowisko kieruje Minister Klimatu i Środowiska, na podstawie § 1 ust. 2 pkt 3 rozporządzenia Prezesa Rady Ministrów z dnia 19 grudnia 2023 r. w sprawie szczegółowego zakresu działania Ministra Klimatu i Środowiska (Dz. U. poz. 2726).

<sup>2)</sup> Kod obszaru został określony zgodnie z decyzją wykonawczą Komisji (UE) 2021/161 z dnia 21 stycznia 2021 r. w sprawie przyjęcia czternastego zaktualizowanego wykazu terenów mających znaczenie dla Wspólnoty składających się na kontynentalny region biogeograficzny (notyfikowaną jako dokument nr C(2021) 21) (Dz. Urz. UE L 51 z 15.02.2021, str. 330).

<sup>3)</sup> Rozporządzenie zostało ogłoszone w dniu 7 lutego 2022 r.

Załączniki do rozporządzenia Ministra Klimatu i Środowiska  
z dnia 12 stycznia 2022 r. (Dz. U. z 2024 r. poz. 1449)

**Załącznik nr 1****GRANICA SPECJALNEGO OBSZARU OCHRONY SIEDLISK  
MAMERKI (PLH280004)**

Numer punktu załamania granicy	Współrzędne punktów załamania granicy (PL-1992) <sup>1)</sup>	
	X	Y
1	2	3
1	706161,24	672872,25
2	706161,26	672881,31
3	706164,38	672969,37
4	706164,40	672969,78
5	706164,40	672970,00
6	706165,48	672985,04
7	706168,46	673026,87
8	706168,60	673028,76
9	706169,46	673035,98
10	706090,24	673042,42
11	706052,13	673054,11
12	706047,75	673055,45
13	706045,72	673056,07
14	706022,17	673079,30
15	706020,62	673080,83
16	705979,74	673112,18
17	705954,07	673135,87
18	705930,02	673158,05
19	705907,71	673176,36
20	705902,54	673183,63
21	705901,09	673185,66
22	705847,52	673208,41
23	705826,32	673206,74
24	705807,26	673180,53
25	705771,29	673162,77
26	705701,50	673119,94
27	705661,82	673099,60
28	705630,15	673092,87

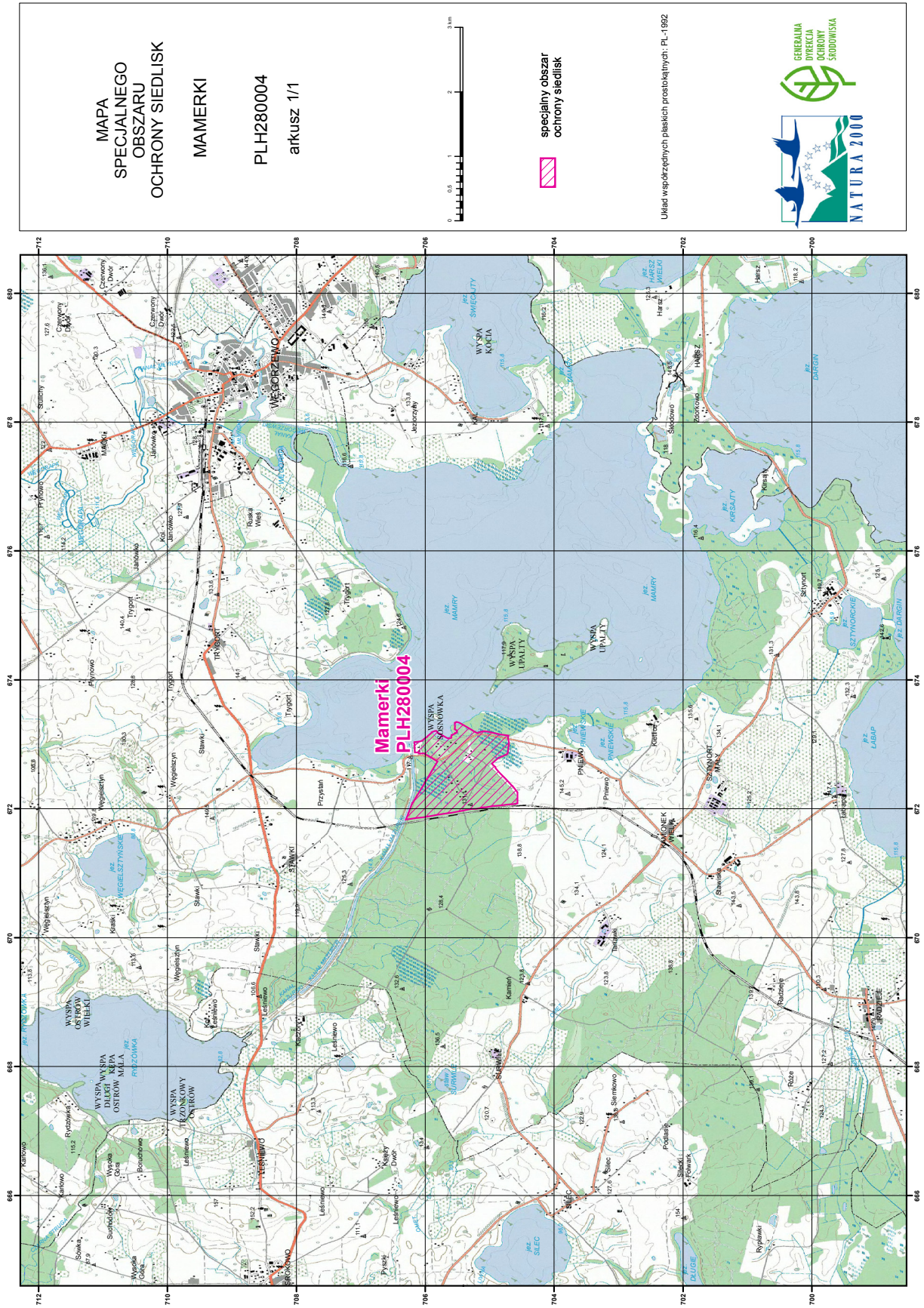
<sup>1)</sup> Układ współrzędnych płaskich prostokątnych PL-1992 jest jednym z układów tworzących państwowy system odniesień przestrzennych, o którym mowa w przepisach wydanych na podstawie art. 3 ust. 5 ustawy z dnia 17 maja 1989 r. – Prawo geodezyjne i kartograficzne (Dz. U. z 2024 r. poz. 1151).

1	2	3
29	705623,31	673094,63
30	705603,97	673099,62
31	705592,14	673102,67
32	705598,10	673125,72
33	705592,27	673144,20
34	705592,12	673144,66
35	705566,93	673152,33
36	705555,06	673155,95
37	705540,32	673173,88
38	705535,37	673179,90
39	705527,90	673176,75
40	705526,78	673176,28
41	705515,64	673177,28
42	705506,27	673193,92
43	705515,25	673217,17
44	705543,87	673232,16
45	705539,62	673274,30
46	705544,51	673335,45
47	705524,16	673343,84
48	705513,26	673348,34
49	705472,28	673334,39
50	705469,06	673335,08
51	705469,04	673335,07
52	705432,64	673313,55
53	705309,03	673240,46
54	705247,60	673204,13
55	705194,44	673172,70
56	705192,28	673173,67
57	705160,76	673187,79
58	705102,42	673204,31
59	705101,91	673204,32
60	705084,69	673204,57
61	705002,79	673191,38
62	704835,77	673151,73
63	704771,02	673143,95
64	704709,51	673136,56
65	704711,77	673121,29
66	704718,41	673097,35

1	2	3
67	704698,28	673028,20
68	704721,38	672852,72
69	704801,03	672815,71
70	704843,91	672795,78
71	704867,22	672790,79
72	704963,44	672703,58
73	704966,54	672700,77
74	704931,86	672666,61
75	704913,98	672648,99
76	704909,57	672630,44
77	704842,32	672556,79
78	704827,36	672540,41
79	704751,71	672461,38
80	704648,61	672353,69
81	704646,21	672351,17
82	704569,06	672257,01
83	704569,79	672136,39
84	704570,12	672081,70
85	704620,91	672071,78
86	704656,65	672071,15
87	704675,19	672069,17
88	704726,67	672063,67
89	704820,73	672054,31
90	704827,76	672053,23
91	704922,30	672045,30
92	704927,32	672046,16
93	704945,38	672045,31
94	704960,59	672040,41
95	704986,33	672036,14
96	705011,65	672031,94
97	705056,10	672024,96
98	705084,32	672023,34
99	705114,66	672017,06
100	705213,99	671997,73
101	705281,78	671998,04
102	705298,94	671995,14
103	705311,13	671993,05
104	705359,72	671985,29

1	2	3
105	705406,08	671973,26
106	705414,60	671971,12
107	705452,28	671963,51
108	705455,28	671963,07
109	705525,21	671952,45
110	705588,10	671939,18
111	705659,62	671930,01
112	705824,55	671905,74
113	705869,07	671893,86
114	705917,31	671886,09
115	706040,68	671868,24
116	706133,21	671856,09
117	706300,94	671834,07
118	706263,69	671923,67
119	706260,63	671932,55
120	706255,07	671946,79
121	706235,30	671997,47
122	706223,59	672028,21
123	706203,88	672080,79
124	706201,43	672087,62
125	706199,50	672086,49
126	706122,37	672214,05
127	706119,36	672219,02
128	706039,94	672350,36
129	705999,70	672416,90
130	705935,10	672523,73
131	705867,85	672634,94
132	705808,53	672733,04
133	705886,60	672779,67
134	705971,30	672830,26
135	706020,50	672859,65
136	706067,62	672858,72
137	706099,69	672857,33
138	706101,92	672873,61
139	706122,75	672873,14
140	706161,24	672872,25

MAPA SPECJALNEGO OBSZARU OCHRONY SIEDLISK MAMERKI (PLH280004)



Załącznik nr 3<sup>4)</sup>SIEDLISKA PRZYRODNICZE BĘDĄCE PRZEDMIOTEM OCHRONY  
NA SPECJALNYM OBSZARZE OCHRONY SIEDLISK MAMERKI (PLH280004)

Lp.	Kod <sup>1)</sup>	Nazwa
1	9170	Grąd środkowoeuropejski i subkontynentalny ( <i>Galio-Carpinetum</i> , <i>Tilio-Carpinetum</i> )
2	91D0	Bory i lasy bagienne ( <i>Vaccinio uliginosi Betuletum pubescentis</i> , <i>Vaccinio uliginosi Pinetum</i> , <i>Pino mugo-Sphagnetum</i> , <i>Sphagno girgensohnii-Piceetum</i> ) i brzoźowo-sosnowe bagienne lasy borealne
3	91F0	Łęgowe lasy dębowo-wiązowo-jesionowe ( <i>Ficario-Ulmetum</i> )

<sup>1)</sup> Kody siedlisk są zgodne z rozporządzeniem Ministra Środowiska z dnia 13 kwietnia 2010 r. w sprawie siedlisk przyrodniczych oraz gatunków będących przedmiotem zainteresowania Wspólnoty, a także kryteriów wyboru obszarów kwalifikujących się do uznania lub wyznaczenia jako obszary Natura 2000 (Dz. U. z 2014 r. poz. 1713).

<sup>4)</sup> W brzmieniu ustalonym przez § 1 rozporządzenia Ministra Klimatu i Środowiska z dnia 22 września 2023 r. zmieniającego rozporządzenie w sprawie specjalnego obszaru ochrony siedlisk Mamerki (PLH280004) (Dz. U. poz. 2088), które weszło w życie z dniem 17 października 2023 r.



## Załącznik nr 4

GATUNKI ZWIERZĄT INNYCH NIŻ PTAKI, BĘDĄCE PRZEDMIOTEM OCHRONY  
NA SPECJALNYM OBSZARZE OCHRONY SIEDLISK MAMERKI (PLH280004)

Lp.	Nazwa polska	Nazwa naukowa	Populacja objęta ochroną
1	mopek	<i>Barbastella barbastellus</i>	zimująca