

**OBWIESZCZENIE
MINISTERSTWA KOMUNIKACJI**

z dnia 19 maja 1938 r.

w sprawie zatwierdzenia typów szkiełka odblaskowego rowerowego.

Na podstawie § 5 ust. (1) pkt 2) rozporządzenia Ministrów: Komunikacji i Spraw Wewnętrznych z dnia 15 lipca 1937 r. o ruchu rowerów na drogach publicznych (Dz. U. R. P. Nr 58, poz. 458 Ministerstwo Komunikacji zatwierdza następujące typy szkiełka odblaskowego rowerowego:

1) marki „Katafot R. I”, odpowiadającego rysunkowi i opisowi technicznemu zawartemu w załączniku Nr 1;

2) marki „W. M. B.”, odpowiadającego rysunkowi i opisowi technicznemu zawartemu w załączniku Nr 2;

3) marki „Cat's Eye”, odpowiadającego rysunkowi i opisowi technicznemu zawartemu w załączniku Nr 3;

4) marki „Reflexcel Lexlight”, odpowiadającego rysunkowi i opisowi technicznemu, zawartemu w załączniku Nr 4.

Na szkiełku odblaskowym lub na oprawce każdego szkiełka powinien być oprócz marki fabrycznej wytłoczony napis treści następującej:

Na szkiełku (oprawce) wymienionym pod pkt 1): „Zatw. Min. Kom. Nr DR-129-2/19/38”.

Na szkiełku (oprawce) wymienionym pod pkt 2): „Zatw. Min. Kom. Nr DR-129-2/2/38”.

Na szkiełku (oprawce) wymienionym pod pkt 3): „Zatw. Min. Kom. Nr DR-129-2/13/38”.

Na szkiełku (oprawce) wymienionym pod pkt 4): „Zatw. Min. Kom. Nr DR-129-2/26/38”.

Dyrektor Departamentu:

(-) Inż. E. Nowakiewicz.

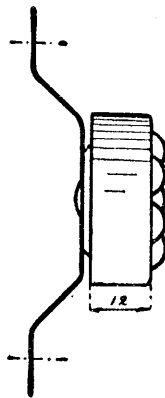
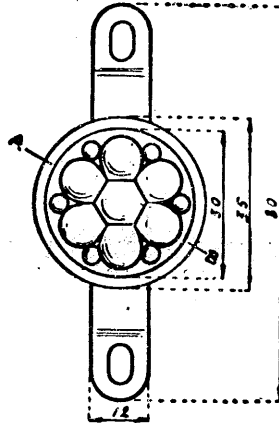
(Poprzednie zarządzenie w sprawie zatwierdzenia typów szkiełka odblaskowego rowerowego zostało ogłoszone w Monitorze Polskim Nr 1, poz. 1 z 1938 r.).

KATAFOT RI Załącznik 1

Przekrój szkiełka wzdłuż A-B



Szkiełko w oprawce

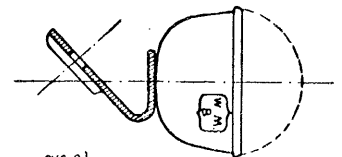
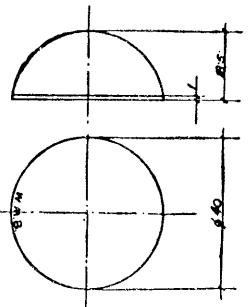


Opis techniczny

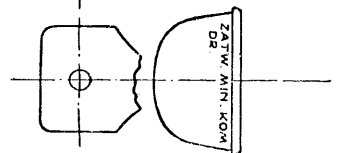
Szkiełko odblaskowe okrągłe o średnicy 34 mm posiada na zewnętrznej powierzchni 7 wypukłości o średnicy 9 mm i 6 wypukłości o średnicy 4 mm w kształcie soczewek. Barwa szkiełka rubinowa. Tylna powierzchnia szkiełka pokryta jest farbą aluminową.

Oprawka metalowa hermetycznie zamknięta.

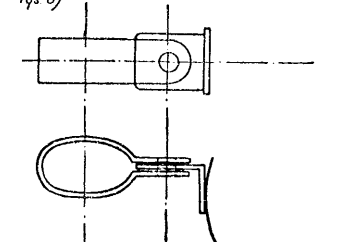
W. M. B. Załącznik 2



rys a)



rys b)



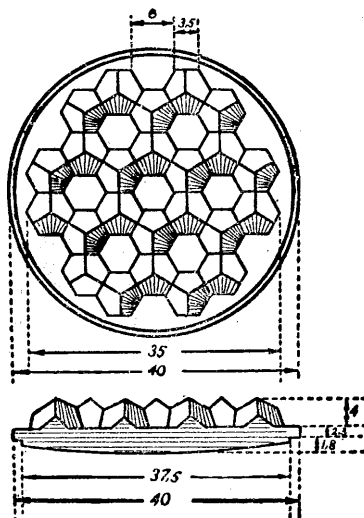
Opis Techniczny.

Szkiełko odblaskowe „W. M. B.” posiada kształt paraboloidu o średnicy ϕ 40 mm, wysokości 13,5 mm. Kolor szkiełka jasno czerwony (odcieni rubinowy). Powierzchnia szkiełka całkowicie gładka.

Oprawka do szkiełka odblaskowego „W. M. B.” posiada kształt miseczki o średnicy ϕ 41 mm i wysokości 23 mm, wyfoczoną z blachy żelaznej 0,5 mm. Za pomocą elektrycznego spawania miseczka jest zamontowana ze słopką wg rys a) do tylnego błotnika względnie z opaską wg rys b) do tylnych widelców. Oprawki są chromowane, niklowane lub kadmowane.

CAT'S EYE

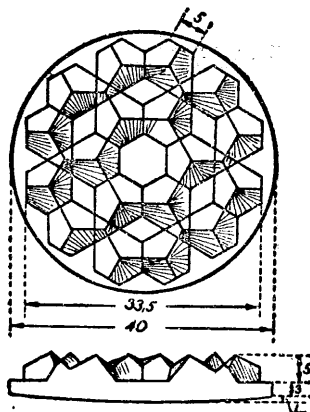
załącznik 3.



Opis techniczny: Szkiełko Cat's Eye składa się z 24 ostrosłupów. Są one tak umieszczone, że od góry dają obraz 6-ciu ostrosłupów, układających się wokół jednego okienka w kształcie prawidłowego sześciokąta. Szkiełko posiada 7 takich okienek. Każde szkiełko ma 4 cm. średnicy, przednia ścianka posiada wypukłość 1,8 mm. Szkiełko posiada barwę czerwoną.

REFLEXCEL LEXLIGT

załącznik 4.



Opis techniczny: Szkiełko Lexligt składa się z dwu rodzajów ostrosłupów. Większe ostrosłupy w ilości 18 mają ścięte naroża przy podstawie, która zatem ma kształt sześciokąta foremnego. Mniejsze ostrosłupy, w ilości 6 sztuk, są ograniczone ostrosłupem od swoich 3-ch pionowych ścian. Dzięki temu powstaje w środku sześciokątne okienko, otoczone 6-ma trapezami. Szkiełko ma średnicę 4 cm, przednia ścianka posiada wypukłość 1 mm. Szkiełko posiada barwę czerwoną.