

Zaznajomiwszy się z powyższą konwencją uznaliśmy ją i uznajemy za słuszną zarówno w całości, jak i każde z postanowień w niej zawartych; oświadczamy, że jest przyjęta, ratyfikowana i potwierdzona i przyrzekamy, że będzie niezmiennie zachowywana.

Na dowód czego wydaliśmy Akt niniejszy, opatrzony pieczęcią Rzeczypospolitej.

W Warszawie, dnia 5 sierpnia 1934 r.

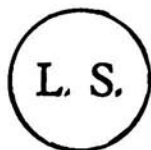
(—) *I. Mościcki*

Prezes Rady Ministrów

(—) *L. Kozłowski*

Minister Spraw Zagranicznych

(—) *Beck*



218.

OŚWIADCZENIE RZĄDOWE

z dnia 30 marca 1935 r.

w sprawie wymiany dokumentów ratyfikacyjnych konwencji między Polską a Wielką Brytanią o wzajemnem uznawaniu okrętowych świadectw pomiarowych, podpisanej w Warszawie dnia 16 kwietnia 1934 r.

Podaje się niniejszem do wiadomości, że w wykonaniu art. 8 konwencji między Polską a Wielką Brytanią o wzajemnem uznawaniu świadectw rejestracyjnych i innych krajowych dokumentów, dotyczących pomiaru tonnażu statków handlowych, podpisanej w Warszawie dnia 16 kwietnia 1934 r., dokumenty ratyfikacyjne powyższej konwencji wymienione zostały w Londynie dnia 21 marca 1935 r.

Minister Spraw Zagranicznych: *Beck*

219.

ROZPORZĄDZENIE RADY MINISTRÓW

z dnia 6 grudnia 1934 r.

o wprowadzeniu ograniczeń w obszarze warownym Wilno.

Na podstawie art. 1 ust. (2) ustawy z dnia 28 stycznia 1932 r. o stosunkach prawnych w obszarach warownych i rejonach umocnionych (Dz. U. R. P. Nr. 19, poz. 124) zarządza się co następuje:

§ 1. W obszarze warownym Wilno wprowadza się ograniczenia praw; rodzaj i zakres tych ograniczeń określają § 2 — 8.

§ 2. Zabrania się przeprowadzania bez zezwolenia lub zgody władzy wojskowej następujących budów lub robót:

1) wznoszenia nowych budowli nadziemnych oraz usuwania lub zmiany istniejących, jako to: budowli mieszkalnych, gospodarczych, przemysłowych, społecznych (teatrów, szkół, zakładów leczniczych, obserwatorów, kościołów, dzwonnicy) oraz wszelkich wieżowych konstrukcyj;

2) dokonywania nowych budowli podziemnych oraz usuwania lub zmiany istniejących, jako to: piwnic, tuneli, zbiorników, studzien i t. p.;

3) zakładania nowych ulic lub dróg, a to tak co do ich szerokości i kierunku, jak i rodzaju nawierzchni, oraz usuwania lub zmiany istniejących;

4) budowy nowych oraz usuwania lub zmiany istniejących budowli: sieci kanalizacyjnej, wodociągowej, oświetleniowej, rurociągów, sieci telefonicznej lub telegraficznej podziemnej i napowietrznej oraz urządzeń przedsiębiorstw komunikacyjnych w miastach, z wyjątkiem połączeń nieruchomości z ogólną siecią kanalizacyjną i wodociągową oraz wewnętrznych urządzeń wodociągowych, kanalizacyjnych, oświetleniowych, telefonicznych i telegraficznych w lokalach zamkniętych;

5) budowy oraz przebudowy stałych linii kolejowych (normalnotorowych i wąskotorowych), budowy mostów, wiaduktów i estakad (pomostów wysokich dla celów komunikacyjnych) i t. p.;

6) budowy nowych oraz usuwania lub zmiany istniejących budowli wodnych, jako to: portów, przystani, grobli, tam, stawów, rowów oraz urządzeń odwadniających lub nawadniających;

7) budowli, dotyczących wszelkich trwałych zmian powierzchni terenu (obniżających lub podwyższających teren) jako to: urządzania i prowadzenia kamieniołomów, kopalni gliny lub piasku, tworzenie wykopów lub nasypów oraz ogrodzeń trwałych (betonowych, żelaznych i t. p.) ponad metr wysoko-