

Protokół niniejszy stanowi część integralną samej konwencji konsularnej. Zostanie on ratyfikowany i wejdzie w życie równocześnie z konwencją.

Sporządzono w Sofji w dwóch egzemplarzach dnia 22 grudnia 1934.

L. S.  
A. Tarnowski

L. S.  
C. Batoloff

Le présent Protocole fait partie intégrante de la Convention Consulaire même. Il sera ratifié et entrera en vigueur en même temps que la Convention.

Fait à Sofia, en double exemplaire, le 22 décembre 1934.

L. S.  
A. Tarnowski

L. S.  
C. Batoloff

Zaznajomiwszy się z powyższą konwencją i dołączonym do niej protokółem końcowym, uznaliśmy je i uznajemy za słuszne zarówno w całości, jak i każde z postanowień w nich zawartych; oświadczamy, że są przyjęte, ratyfikowane i potwierdzone i przyrzekamy, że będą niezmiennie zachowywane.

Na dowód czego wydaliśmy Akt niniejszy, opatrzone pieczęcią Rzeczypospolitej.

W Warszawie, dnia 27 kwietnia 1935 r.

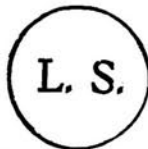
(—) I. Mościcki

Prezes Rady Ministrów:

(—) W. Ślawek

Minister Spraw Zagranicznych:

(—) Beck



## 276.

### OŚWIADCZENIE RZĄDOWE

z dnia 30 kwietnia 1935 r.

**w sprawie wymiany dokumentów ratyfikacyjnych konwencji konsularnej między Rzeczpospolitą Polską a Królestwem Bułgarii, podpisanej wraz z protokółem końcowym w Sofji dnia 22 grudnia 1934 r.**

Podaje się niniejszem do wiadomości, że w wykonaniu art. 37 konwencji konsularnej między Rzeczpospolitą Polską a Królestwem Bułgarii, podpisanej wraz z protokółem końcowym w Sofji dnia 22 grudnia 1934 r., dokumenty ratyfikacyjne powyższej konwencji wymienione zostały w Warszawie dnia 30 kwietnia 1935 r.

Minister Spraw Zagranicznych: Beck

## 277.

### ROZPORZĄDZENIE RADY MINISTRÓW

z dnia 23 maja 1935 r.

**o nadaniu mocy powszechnie obowiązującej orzeczeniu Nadzwyczajnej Komisji Rozjemczej z dnia 17 kwietnia 1935 r. dla wszystkich robót budowlanych na obszarze m. st. Warszawy.**

Na podstawie art. 9 rozporządzenia Prezydenta Rzeczypospolitej z dnia 27 października 1933 r. o nadzwyczajnych komisjach rozjemczych do załatwiania zatargów zbiorowych pomiędzy pracodawcami a pracownikami w przemyśle i handlu (Dz. U. R. P. Nr. 82, poz. 604) zarządza się co następuje:

§ 1. Orzeczeniu Nadzwyczajnej Komisji Rozjemczej dla przemysłu budowlanego na obszarze m. st. Warszawy z dnia 17 kwietnia 1935 r., zatwierdzonemu zarządzeniem Ministra Opieki Społecznej z dnia 23 kwietnia 1935 r. (Monitor Polski Nr. 102, poz. 135), nadaje się moc powszechnie obowiązującą dla wszystkich robót budowlanych na obszarze m. st. Warszawy oraz miejscowości: Okęcie-Lotnisko, Boernerowo-Babice i Fort Bema.

§ 2. Rozporządzenie niniejsze wchodzi w życie z dniem ogłoszenia.

Prezes Rady Ministrów: W. Ślawek

Minister Opieki Społecznej: Jerzy Paciorkowski

Warszawa. Drukarnia Państwowa. Tłoczono z polecenia Ministra Sprawiedliwości.

76357

Cena 40 gr

Prenumerata Dz. U. R. P. wynosi w kraju 8 zł kwartalnie (32 zł rocznie). Władze, urzędy i instytucje państwowe oraz władze samorządu terytorjalnego opłacają 6 zł kwartalnie (24 zł rocznie). Do prenumeraty zagranicznej dolicza się 4 zł kwartalnie (16 zł rocznie) tytułem porta pocztowego. Prenumeratę wpłacać należy zgóry przed początkiem każdego kwartału, półrocza lub roku.

Zamówienia na prenumeratę jak również na numery pojedyncze wykonywa się jedynie po wpłaceniu należności. Reklamacje z powodu nieotrzymania poszczególnych numerów wnosić należy do właściwych urzędów pocztowych niezwłocznie po otrzymaniu następnego kolejnego numeru. Reklamacji spóźnionych lub wniesionych niewłaściwie nie uwzględnia się.

Wszelkie wpłaty na Dz. U. R. P. wnosić należy za pośrednictwem P. K. O. na konto czekowe Adm. Dz. Ustaw 30-130.