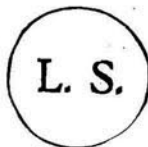


Zaznajomiwszy się z powyższym protokołem, uznaliśmy go i uznajemy za słuszny zarówno w całości jak i każde z postanowień w nim zawartych; oświadczamy, że jest przyjęty, ratyfikowany i potwierdzony i przyrzekamy, że będzie niezmiennie zachowywany.

Na dowód czego wydaliśmy Akt niniejszy, opatrzony pieczęcią Rzeczypospolitej.

W Warszawie, dnia 27 kwietnia 1935 r.



(—) *I. Mościcki*

Prezes Rady Ministrów

(—) *W. Sławek*

Minister Spraw Zagranicznych

(—) *Beck*

#### 464.

#### OŚWIADCZENIE RZĄDOWE

z dnia 27 września 1935 r.

w sprawie wymiany dokumentów ratyfikacyjnych protokołu taryfowego z dnia 8 stycznia 1935 r. między Rzeczpospolitą Polską a Królestwem Norwegii.

Podaje się niniejszem do wiadomości, że w wykonaniu punktu 3 protokołu taryfowego między Rzeczpospolitą Polską a Królestwem Norwegii, podpisanego w Warszawie dnia 8 stycznia 1935 r., nastąpiła w Oslo dnia 4 września 1935 r. wymiana dokumentów ratyfikacyjnych powyższego protokołu.

Minister Spraw Zagranicznych: *Beck*

#### 465.

#### ROZPORZĄDZENIE MINISTRA ROLNICTWA I REFORM ROLNYCH

z dnia 19 września 1935 r.

o tępieniu korówki wełnistej.

Na podstawie art. 2, 3, 4, 8, 9 i 10 rozporządzenia Prezydenta Rzeczypospolitej z dnia 19 listopada 1927 r. o zwalczaniu chorób roślin oraz o tępieniu chwastów i szkodników roślin (Dz. U. R. P. Nr. 108, poz. 922) w brzmieniu, ustalonym rozporządzeniem Prezydenta Rzeczypospolitej z dnia 11 lipca 1932 r. o unormowaniu właściwości władz i trybu po-

stępowania w zakresie administracji rolnictwa i reform rolnych (Dz. U. R. P. Nr. 67, poz. 622), zarządzam co następuje:

§ 1. Ustanawia się obowiązek tępienia korówki wełnistej, inaczej zwanej mszycą wełnistą lub mszycą krwistą (*Schizoneura lanigera* Hausm. = *Eriosoma lanigerum* Hausm.).

§ 2. (1) Obowiązek tępienia korówki wełnistej ciąży na osobach, użytkujących grunty, na których rosną jabłonie, na osobach, zarządzających takimi gruntami, oraz na osobach, w których posiadaniu znajdują się jabłonie, od gruntu odłączone.

(2) Przez jabłonie należy rozumieć drzewa jabłoniowe wszelkiego wieku i rodzaju (dzikie, ozdob-