

306.

**ROZPORZĄDZENIE  
MINISTRA PRZEMYSŁU I HANDLU**

z dnia 8 maja 1936 r.

**o zmianie rozporządzenia z dnia 21 lipca 1931 r.  
o państwowych cechach probierczych.**

Na podstawie art. 1 ustawy z dnia 16 lipca 1920 r. o upoważnieniu Ministra Przemysłu i Handlu do wydawania zarządzeń w zakresie nadzoru nad przemysłem złotniczym i handlem wyrobami złotniczymi oraz organizacji urzędów probierczych na obszarach b. zaborów austriackiego i rosyjskiego (Dz. U. R. P. Nr. 70, poz. 470) zarządzam co następuje:

**§ 1.** W § 1 rozporządzenia Ministra Przemysłu i Handlu z dnia 21 lipca 1931 r. o państwowych cechach probierczych (Dz. U. R. P. Nr. 83, poz. 646) lit. D otrzymuje brzmienie następujące:

„D. Cecha zegarkowa, krajowa — posiada ten sam wzór jak i cecha krajowa pod A, lecz wzór jest linjowy. Wybija się ją na zegarkach i kopertach zegarkowych pochodzenia krajowego.

Odróżnia się cztery rodzaje cechy zegarkowej:

1) dwa dla zegarków i kopert zegarkowych złotych:

wzór Nr. 11 — z głową rycerza i cyfrą 2 dla złota 0,750 próby;

wzór Nr. 11a — z głową rycerza i cyfrą 3 dla złota 0,583 próby;

w obramowaniu, mającym kształt łopatki, złożonej z dwóch połączonych kwadratów, z zaokrąglonymi kątami. Bok większego kwadratu ma wymiar 1,3 mm, bok mniejszego kwadratu — 1 mm,

2) dwa dla zegarków i kopert zegarkowych srebrnych:

wzór Nr. 12 — z głową kobiety i cyfrą 2 dla srebra 0,875 próby;

wzór Nr. 12a — z głową kobiety i cyfrą 3 dla srebra 0,800 próby;

w obramowaniu, posiadającym kształt ósemki z przerwą w przegubie. Wymiary średnic kół 1,5 mm i 1,25 mm przy wysokości 2,5 mm“.

**§ 2.** Wzory państwowych cech probierczych do lit. D załączone do rozporządzenia z dnia 21 lipca 1931 r. zastępuje się wzorami załączonymi do rozporządzenia niniejszego.

**§ 3.** Rozporządzenie niniejsze wchodzi w życie w 6 miesięcy od dnia ogłoszenia.

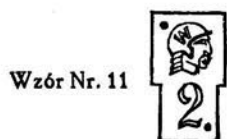
Minister Przemysłu i Handlu: *Roman Górecki*

Załącznik do rozp. Min. Przem. i Handlu  
z dnia 8 maja 1936 r. (poz. 306).

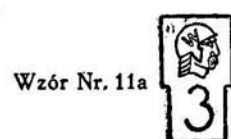
**PAŃSTWOWE CECHY PROBIERCZE**

**Cecha zegarkowa krajowa.**

**Z ł o t a .**

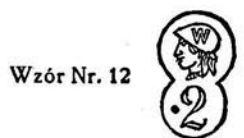


0,750 próby

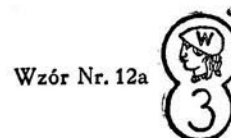


0,583 próby

**S r e b r a .**



0,875 próby



0,800 próby

Tłoczono z polecenia Ministra Sprawiedliwości w Drukarni Państwowej w Warszawie.

83684

Cena 25 gr

Prenumerata Dz. U. R. P. wynosi w kraju 8 zł kwartalnie (32 zł rocznie). Władze, urzędy i instytucje państwowe oraz władze samorządu terytorjalnego opłacają 6 zł kwartalnie (24 zł rocznie). Do prenumeraty zagranicznej dolicza się 4 zł kwartalnie (16 zł rocznie) tytułem porta pocztowego. Prenumeratę wpłacać należy zgóry przed początkiem każdego kwartału, półrocza lub roku.

Zamówienia na prenumeratę jak również na numery pojedyncze wykonywa się jedynie po wpłaceniu należności. Reklamacje spowodu nieotrzymania poszczególnych numerów wnosić należy do właściwych urzędów pocztowych niezwłocznie po otrzymaniu następnego kolejnego numeru. Reklamacyj spóźnionych lub wniesionych niewłaściwie nie uwzględnia się.

Wszelkie wpłaty na Dz. U. R. P. wnosić należy za pośrednictwem P. K. O. na konto czekowe Adm. Dz. Ustaw 30-130.