



DZIENNIK USTAW RZECZYPOSPOLITEJ POLSKIEJ

Warszawa, dnia 4 października 1997 r.

Nr 119

TREŚĆ:

Poz.:

ROZPORZĄDZENIE

755 — Ministra Ochrony Środowiska, Zasobów Naturalnych i Leśnictwa z dnia 23 lipca 1997 r. w sprawie szczegółowych wymogów kwalifikacji zawodowych, wzorów legitymacji oraz umundurowania strażników Państwowej Straży Łowieckiej, a także szczegółowych kwalifikacji zawodowych, wzorów oznaki i legitymacji strażnika łowieckiego 3661

755

ROZPORZĄDZENIE MINISTRA OCHRONY ŚRODOWISKA, ZASOBÓW NATURALNYCH I LEŚNICTWA

z dnia 23 lipca 1997 r.

w sprawie szczegółowych wymogów kwalifikacji zawodowych, wzorów legitymacji oraz umundurowania strażników Państwowej Straży Łowieckiej, a także szczegółowych kwalifikacji zawodowych, wzorów oznaki i legitymacji strażnika łowieckiego.

Na podstawie art. 41 ust. 1 ustawy z dnia 13 października 1995 r. — Prawo łowieckie (Dz. U. Nr 147, poz. 713 oraz z 1997 r. Nr 14, poz. 72, Nr 60, poz. 369, Nr 80, poz. 491, Nr 88, poz. 554 i Nr 110, poz. 715) zarządza się, co następuje:

§ 1. Strażnikiem Państwowej Straży Łowieckiej może być osoba, która posiada:

- 1) wykształcenie co najmniej średnie oraz dwuletni okres pracy w leśnictwie, rolnictwie lub parkach narodowych albo
- 2) wykształcenie co najmniej średnie leśne, rolne lub pokrewne oraz roczny okres pracy, o którym mowa w pkt 1, albo
- 3) wykształcenie wyższe prawnicze, albo
- 4) wykształcenie średnie oraz była funkcjonariuszem Policji przez okres co najmniej trzech lat i nie została dyscyplinarnie wydalona ze służby w Policji.

§ 2. 1. Zasadniczymi przedmiotami umundurowania strażnika Państwowej Straży Łowieckiej są:

- 1) kurtka ocieplana w kolorze ciemnozielonym,
- 2) mundur wyjściowy,
- 3) kurtka sukienka i spodnie w kolorze ciemnozielonym,
- 4) wiatrówka i spodnie w kolorze moro,
- 5) kapelusz w kolorze ciemnozielonym z wizerunkiem orła w koronie w kolorze srebrnym,

6) czapka zimowa w kolorze ciemnozielonym z wizerunkiem orła w koronie w kolorze srebrnym.

2. Wzory umundurowania strażnika Państwowej Straży Łowieckiej określa załącznik nr 1 do rozporządzenia.

§ 3. 1. W legitymacji strażnika Państwowej Straży Łowieckiej umieszcza się fotografię strażnika oraz wpisuje się numer legitymacji, imię i nazwisko strażnika, datę ważności legitymacji oraz wyciska się pieczęć podłużną wystawcy legitymacji.

2. Wzór legitymacji strażnika Państwowej Straży Łowieckiej określa załącznik nr 2 do rozporządzenia.

§ 4. 1. Strażnikiem łowieckim może być osoba, która posiada wykształcenie średnie.

2. W legitymacji strażnika łowieckiego umieszcza się fotografię strażnika oraz wpisuje się numer legitymacji, imię i nazwisko strażnika, datę ważności legitymacji oraz wyciska się pieczęć podłużną wystawcy legitymacji.

3. Wzory oznaki i legitymacji strażnika łowieckiego określa załącznik nr 3 do rozporządzenia.

§ 5. Rozporządzenie wchodzi w życie po upływie 14 dni od dnia ogłoszenia.

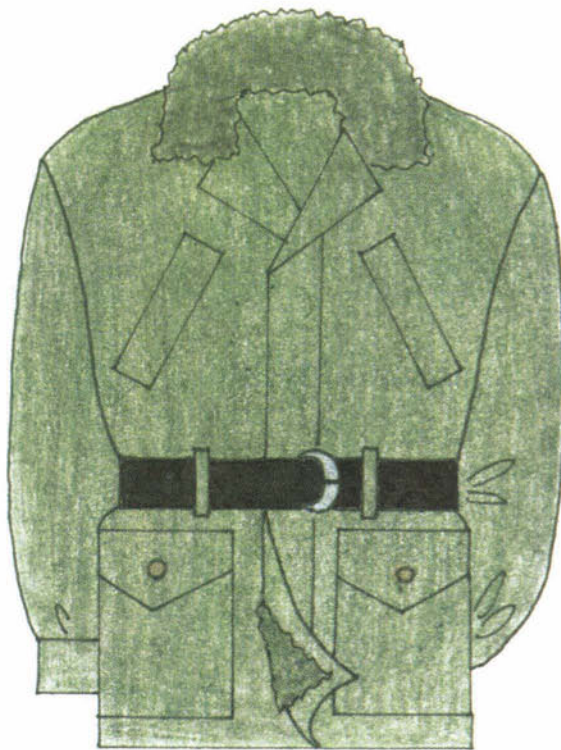
Minister Ochrony Środowiska, Zasobów Naturalnych i Leśnictwa: S. Żelichowski

Załączniki do rozporządzenia Ministra
Ochrony Środowiska, Zasobów Natural-
nych i Leśnictwa z dnia 23 lipca 1997 r.
(poz. 755)

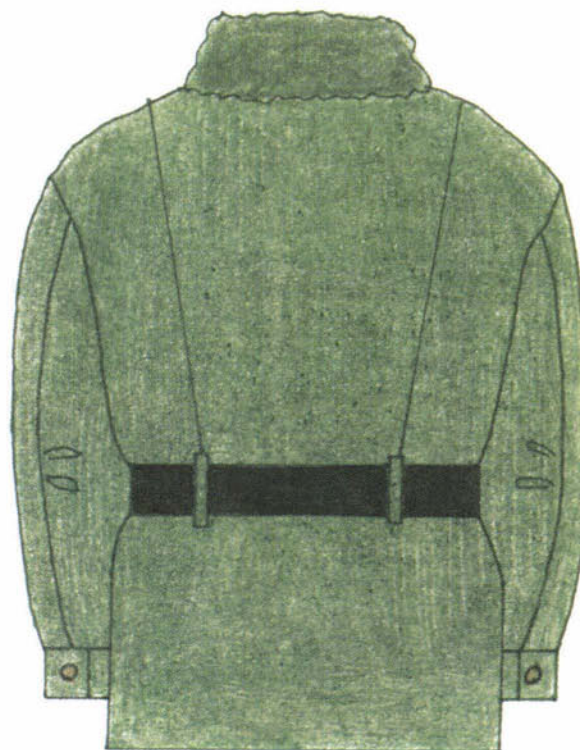
Załącznik nr 1

WZORY UMUNDUROWANIA STRAŻNIKA PAŃSTWOWEJ STRAŻY ŁOWIECKIEJ

Kurtka ocieplana



przód



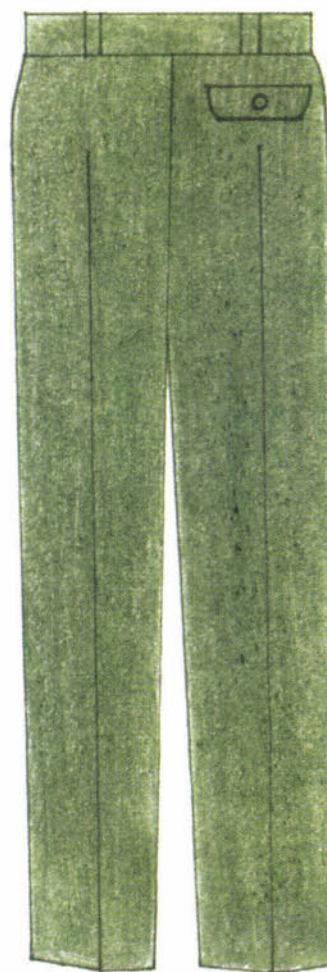
tył

Mundur wyjściowy



przód

tył



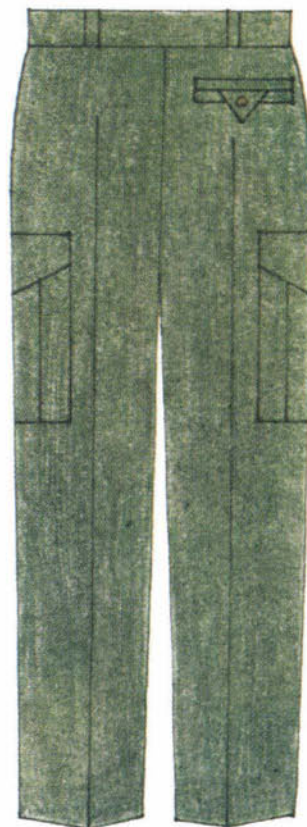
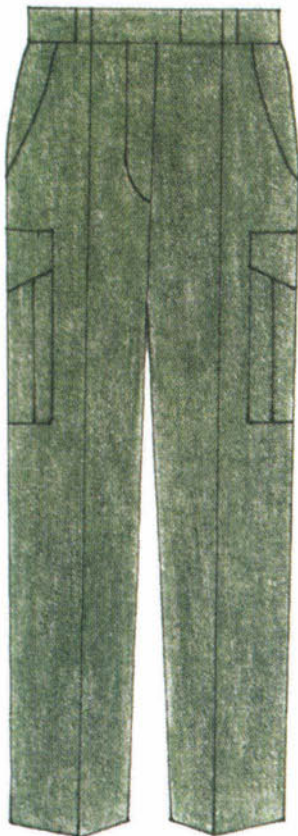
Kurtka sukienka i spodnie



przód



tył



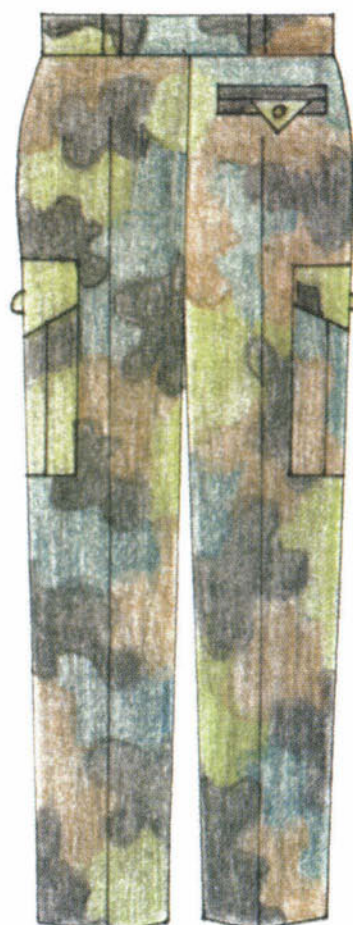
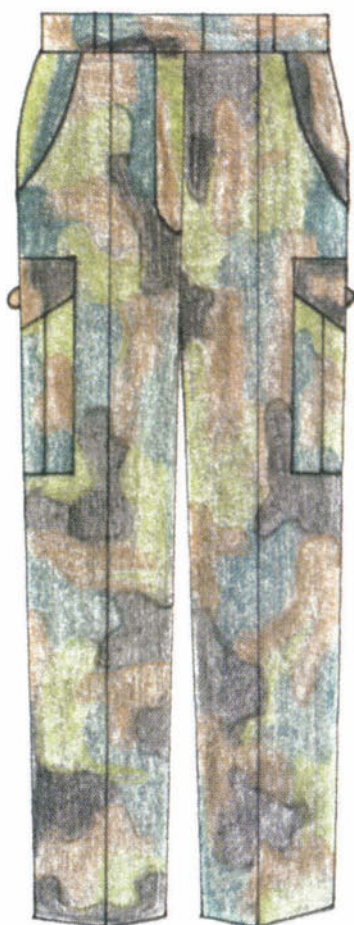
Wiatrówka i spodnie



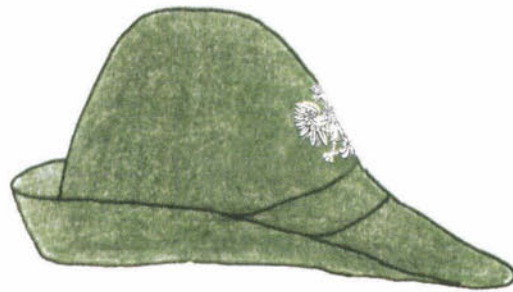
przód



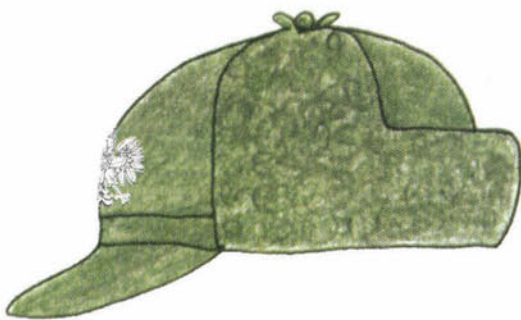
tył



Kapelusz



Czapka zimowa



WZÓR OZNAKI STRAŻNIKA ŁOWIECKIEGO

Oznaką strażnika łowieckiego jest napis:

STRAŻNIK ŁOWIECKI

przytwierdzony na lewej piersi, na ubraniu wierzchnim.

**Opis**

1. Plakietka z jasnego metalu o wymiarach: 30 mm x 80 mm
2. Litery koloru czarnego, o wysokości 4,5 mm, grawerowane

WZÓR LEGITYMACJI STRAŻNIKA ŁOWIECKIEGO

Opis

1. Wymiary 140 mm x 105 mm
2. Okładka sztywna, gładka, kolor ciemnozielony
3. Wewnętrzne kartki w kolorze białym, napisy koloru czarnego

<p>Miejsce na fotografię 35 x 45 mm</p>	<p>(pieczęć podłużna wystawcy)</p> <p>Legitymacja nr _____</p> <p>(nazwisko)</p> <p>(imię — imiona)</p> <p>(stanowisko — tytuł służbowy)</p> <p>w _____</p> <p>_____ dn. _____ 19____</p> <p style="text-align: center;">m. p.</p> <p style="text-align: right;">(podpis wystawcy)</p>
<p>(podpis posiadacza legitymacji)</p> <p>Ważna na rok wystawienia 19____</p> <p>Ważność legitymacji przedłużono na rok:</p> <p>19____ r. 19____ r. 19____ r. 19____ r.</p>	

Wydawca: Kancelaria Prezesa Rady Ministrów

Redakcja: Departament Legislacyjny Rządu, Al. Ujazdowskie 1/3, 00-583 Warszawa, P-29

Skład, organizacja druku i kolportaż: Wydział Wydawnictw i Poligrafii Gospodarstwa Pomocniczego Kancelarii Prezesa Rady Ministrów
ul. Powińska 69/71, 02-903 Warszawa, tel. 694-67-50, 694-67-52 i 694-67-03, fax 694-62-06

Tłoczono z polecenia Prezesa Rady Ministrów w Zakładach Graficznych „Tamka” S.A., ul. Tamka 3, 00-349 Warszawa