



DZIENNIK USTAW RZECZYPOSPOLITEJ POLSKIEJ

Warszawa, dnia 23 grudnia 2002 r.

Nr 225

TREŚĆ:

Poz.:

ROZPORZĄDZENIE

- 1883** — Ministra Rolnictwa i Rozwoju Wsi z dnia 10 grudnia 2002 r. w sprawie oznakowania owiec, kóz, świń oraz jeleni i danieli utrzymywanych w warunkach fermowych, paszportów koni, prowadzenia rejestru i ksiąg rejestracji 14077
- 1884** — Ministra Rolnictwa i Rozwoju Wsi z dnia 19 grudnia 2002 r. w sprawie wysokości opłat za czynności związane z oznakowaniem zwierząt 14146

1883

ROZPORZĄDZENIE MINISTRA ROLNICTWA I ROZWOJU WSI¹⁾

z dnia 10 grudnia 2002 r.

w sprawie oznakowania owiec, kóz, świń oraz jeleni i danieli utrzymywanych w warunkach fermowych, paszportów koni, prowadzenia rejestru i ksiąg rejestracji.

Na podstawie art. 7 ust. 27 pkt 1 i 3 ustawy z dnia 24 kwietnia 1997 r. o zwalczaniu chorób zakaźnych zwierząt, badaniu zwierząt rzeźnych i mięsa oraz o Inspekcji Weterynaryjnej (Dz. U. z 1999 r. Nr 66, poz. 752, z 2001 r. Nr 29, poz. 320, Nr 123, poz. 1350 i Nr 129, poz. 1438 oraz z 2002 r. Nr 112, poz. 976) zarządza się, co następuje:

§ 1. Przepisy rozporządzenia określają szczegółowe zasady:

- 1) oznakowania owiec, kóz, świń oraz jeleni i danieli utrzymywanych w warunkach fermowych, w tym wzory znaków identyfikacyjnych dla tych zwierząt;
- 2) wydawania i zwracania paszportów koni, w tym wzór paszportu konia, zwanego dalej „paszportem”;
- 3) prowadzenia rejestru oznakowanych owiec, kóz, świń oraz jeleni i danieli utrzymywanych w warunkach fermowych, a także rejestru koni zaopatrzonych w paszporty, zwanego dalej „rejestrem”, w tym tryb zgłaszania tych zwierząt do rejestru oraz wzór tego zgłoszenia;
- 4) prowadzenia księgi rejestracji owiec, kóz, świń oraz jeleni i danieli utrzymywanych w warunkach fermowych, w tym wzór księgi rejestracji tych zwierząt, zwanego dalej „księgą rejestracji”.

§ 2. Ilekroć w rozporządzeniu jest mowa o:

- 1) „siedzibie stada” — rozumie się przez to wyodrębnioną część gospodarstwa, w której przebywa dane stado zwierząt;
- 2) „miejscu składania wniosków” — rozumie się przez to miejsce wyznaczone przez Agencję Restrukturyzacji i Modernizacji Rolnictwa i podane do wiadomości posiadaczy zwierząt w sposób zwyczajowo przyjęty w danym powiecie;
- 3) „Agencji” — rozumie się przez to Agencję Restrukturyzacji i Modernizacji Rolnictwa.

§ 3. Oznakowania każdej sztuki owiec, kóz, świń oraz jeleni i danieli utrzymywanych w warunkach fermowych, zwanych dalej „zwierzętami znakowanymi”, dokonuje się, z zastrzeżeniem § 6 i 15, poprzez założenie kolczyka na lewym uchu zwierzęcia.

§ 4. Kolczyk składa się z dwóch części — części zakładanej z przodu ucha, zwanej dalej „częścią żeńską”, i części zakładanej z tyłu ucha, zwanej dalej „częścią męską”.

§ 5.1. Część żeńska ma:

- 1) nie mniej niż 38 mm i nie więcej niż 46 mm wysokości oraz nie mniej niż 38 mm i nie więcej niż 46 mm szerokości — w przypadku kolczyka owiec oraz kóz;
- 2) nie mniej niż 30 mm i nie więcej niż 35 mm średnicy — w przypadku kolczyka świń;
- 3) nie mniej niż 45 mm i nie więcej niż 59 mm wysokości oraz nie mniej niż 55 mm i nie więcej niż

¹⁾ Minister Rolnictwa i Rozwoju Wsi kieruje działem administracji rządowej — rolnictwo, na podstawie § 1 ust. 2 pkt 1 rozporządzenia Prezesa Rady Ministrów z dnia 29 marca 2002 r. w sprawie szczegółowego zakresu działania Ministra Rolnictwa i Rozwoju Wsi (Dz. U. Nr 32, poz. 305).

63 mm szerokości — w przypadku kolczyka jeleni oraz danieli utrzymywanych w warunkach fermowych.

2. Część męska ma:

- 1) nie mniej niż 38 mm i nie więcej niż 46 mm wysokości oraz nie mniej niż 38 mm i nie więcej niż 46 mm szerokości — w przypadku kolczyka owiec oraz kóz;
- 2) nie mniej niż 30 mm i nie więcej niż 35 mm średnicy — w przypadku kolczyka świń;
- 3) nie mniej niż 45 mm i nie więcej niż 59 mm wysokości oraz nie mniej niż 55 mm i nie więcej niż 63 mm szerokości — w przypadku kolczyka jeleni oraz danieli utrzymywanych w warunkach fermowych.

3. Na kolczyku zwierząt znakowanych znajduje się umieszczony w sposób czytelny i trwały:

- 1) numer identyfikacyjny zwierzęcia składający się z 14 znaków o wysokości nie mniejszej niż 5 mm, z których:
 - a) dwa pierwsze to litery „PL”,
 - b) dwa następne to cyfry oznaczające numer serii kolczyka,
 - c) dziewięć następnych to cyfry oznaczające numer zwierzęcia,
 - d) ostatni znak to cyfra kontrolna;
- 2) znak graficzny Agencji.

4. Kolczyk zwierząt znakowanych jest wykonany z giętkiego tworzywa i skonstruowany w sposób niepowodujący uszkodzeń ciała zwierzęcia.

5. Kolczyk zwierząt znakowanych zakłada się w sposób:

- 1) pozwalający na łatwe odczytanie numeru identyfikacyjnego zwierzęcia;
- 2) wykluczający ponowne użycie w przypadku jego usunięcia.

6. Wzory kolczyków zwierząt znakowanych są określone w załączniku nr 1 do rozporządzenia.

§ 6. 1. Dopuszcza się oznakowanie świń przeznaczonych do uboju poprzez wytatuowanie w lewej małżowinie usznej każdej sztuki lub na jej grzbiecie numeru identyfikacyjnego zwierzęcia nadanego przez Agencję przy wydawaniu księgi rejestracji świń, pod warunkiem że zwierzęta oznakowane w ten sposób zostaną skierowane do gospodarstwa, w którym się urodziły, bezpośrednio do uboju w rzeźni albo zostaną ubite na terenie tego gospodarstwa.

2. Numer identyfikacyjny zwierzęcia, o którym mowa w ust. 1, powinien być wytatuowany w sposób czytelny i trwały oraz składać się z czternastu znaków o wysokości liter i cyfr od 5 mm do 20 mm.

§ 7. 1. Agencja na wniosek posiadacza zwierząt znakowanych wydaje kolczyki w miejscu składania wniosków.

2. Wniosek o wydanie kolczyków dla zwierząt znakowanych składa się w miejscu składania wniosków na formularzu udostępnianym przez Agencję, którego wzór jest określony w załączniku nr 2 do rozporządzenia.

§ 8. 1. W przypadku utraty lub uszkodzenia kolczyka w sposób uniemożliwiający odczytanie umieszczonych na nim znaków, posiadacz zwierząt znakowanych niezwłocznie składa wniosek o wydanie duplikatu kolczyka.

2. Wniosek, o którym mowa w ust. 1, składa się w miejscu składania wniosków na formularzu udostępnionym przez Agencję, którego wzór jest określony w załączniku nr 3 do rozporządzenia.

3. Na duplikacie kolczyka, z zastrzeżeniem ust. 4, znajdują się dane, które były umieszczone na utraconym lub uszkodzonym kolczyku, z tym że:

- 1) w przypadku duplikatu kolczyka dla owiec, kóz, jeleni i danieli utrzymywanych w warunkach fermowych nad literami „PL” znajduje się cyfra rzymska oznaczająca kolejny numer duplikatu;
- 2) w przypadku duplikatu kolczyka dla świń przed literami „PL” znajduje się cyfra rzymska oznaczająca kolejny numer duplikatu.

4. W przypadku utraty lub uszkodzenia kolczyka, którym oznakowane było zwierzę znakowane sprowadzone z kraju będącego członkiem Unii Europejskiej, Agencja wydaje duplikat tego kolczyka, na którym znajduje się numer identyfikacyjny zwierzęcia znakowanego nadany w tym kraju oraz cyfra rzymska oznaczająca kolejny numer duplikatu wydanego w Rzeczypospolitej Polskiej, umieszczona nad symbolem kraju, w którym zwierzę zostało oznakowane.

5. Duplikaty kolczyków, o których mowa w ust. 3 i 4, sporządza się według wzoru, który jest określony w załączniku nr 1 do rozporządzenia.

§ 9. 1. Posiadacz zwierząt znakowanych składa wniosek o wydanie księgi rejestracji w miejscu składania wniosków na formularzu udostępnionym przez Agencję, którego wzór jest określony w załączniku nr 4 do rozporządzenia.

2. Agencja wydaje księgę rejestracji w formie książkowej w terminie 21 dni od dnia złożenia wniosku, nadając wnioskodawcy numer gospodarstwa lub numer siedziby stada, jeżeli nie zostały one uprzednio nadane.

3. Księgę rejestracji prowadzi się odrębnie dla poszczególnych gatunków zwierząt w formie książkowej lub przy zastosowaniu systemów informatycznych, opartych o programy komputerowe.

4. Jeżeli księga rejestracji jest prowadzona przy zastosowaniu systemów informatycznych, o których mowa w ust. 3, prowadzący księgę:

- 1) zapewnia system ochrony i zabezpieczenia danych przed ich utratą;
- 2) sporządza wydruki danych z księgi rejestracji co 6 miesięcy.

5. Dane zwierzęcia zawarte w księdze rejestracji lub wydrukach, o których mowa w ust. 4 pkt 2, przechowywane są przez okres co najmniej 5 lat od dnia ubycia tego zwierzęcia ze stada.

§ 10. 1. W księdze rejestracji owiec oraz kóz, oprócz danych, o których mowa w art. 7 ust. 11 ustawy z dnia 24 kwietnia 1997 r. o zwalczaniu chorób zakaźnych zwierząt, badaniu zwierząt rzeźnych i mięsa oraz o Inspekcji Weterynaryjnej, zwanej dalej „ustawą”, wpisuje się:

- 1) oznaczenie płci zwierzęcia;
- 2) oznaczenie rasy zwierzęcia;
- 3) datę przybycia zwierzęcia do siedziby stada;
- 4) numer identyfikacyjny matki zwierzęcia, a w przypadku zwierząt sprowadzanych z kraju niebędącego członkiem Unii Europejskiej — numer identyfikacyjny zwierzęcia nadany w tym kraju;
- 5) datę ubycia zwierzęcia z siedziby stada;
- 6) przyczynę ubycia zwierzęcia z siedziby stada przez podanie kodu zdarzenia;
- 7) miejsce przeznaczenia z podaniem numeru siedziby stada;
- 8) adnotacje o przeprowadzonych kontrolach.

2. Wpisu do księgi rejestracji, o którym mowa w ust. 1 pkt 2, dokonuje się przy użyciu kodów cyfrowych, których wykaz jest określony w załączniku nr 5 do rozporządzenia.

3. W księdze rejestracji świń, oprócz danych, o których mowa w art. 7 ust. 11 ustawy, wpisuje się:

- 1) oznaczenie płci zwierzęcia;
- 2) datę przybycia zwierzęcia do siedziby stada;
- 3) datę ubycia zwierzęcia z siedziby stada;
- 4) przyczynę ubycia zwierzęcia z siedziby stada przez podanie kodu zdarzenia;
- 5) miejsce przeznaczenia z podaniem numeru siedziby stada;
- 6) adnotacje o przeprowadzonych kontrolach.

4. W księdze rejestracji jeleni i danieli utrzymywanych w warunkach fermowych, oprócz danych, o których mowa w art. 7 ust. 11 ustawy, wpisuje się:

- 1) oznaczenie płci zwierzęcia;

2) datę przybycia zwierzęcia do siedziby stada;

3) numer identyfikacyjny matki zwierzęcia, a w przypadku zwierząt sprowadzanych z kraju niebędącego członkiem Unii Europejskiej — numer identyfikacyjny zwierzęcia nadany w tym kraju;

4) datę ubycia zwierzęcia z siedziby stada;

5) przyczynę ubycia zwierzęcia z siedziby stada przez podanie kodu zdarzenia;

6) miejsce przeznaczenia z podaniem numeru siedziby stada;

7) adnotacje o przeprowadzonych kontrolach.

5. Wpisu do księgi rejestracji, o której mowa w ust. 1, 3 i 4, dokonuje się w terminie 7 dni od dnia zaistnienia zdarzenia powodującego obowiązek tego wpisu.

6. Wpisy w księdze rejestracji, o której mowa w ust. 1, 3 i 4, są dokonywane w języku polskim, w sposób czytelny i trwałe.

7. Wszelkich zmian wpisów w księdze rejestracji, o której mowa w ust. 1, 3 i 4, dokonuje się w sposób umożliwiający odczytanie wpisu zmienianego.

8. Wzory ksiąg rejestracji zwierząt znakowanych są określone w załączniku nr 6 do rozporządzenia.

9. W przypadku zapisania wszystkich stron kartek wsadowych księgi rejestracji prowadzonej w formie książkowej, posiadacz zwierząt znakowanych składa wnioski o wydanie dodatkowych kartek wsadowych, w miejscu składania wniosków, na formularzu udostępnianym przez Agencję, którego wzór jest określony w załączniku nr 7 do rozporządzenia.

§ 11. 1. Posiadacz owiec oraz kóz zgłasza zwierzę do rejestru poprzez zgłoszenie Agencji, w miejscu składania wniosków, faktu oznakowania zwierzęcia lub wwozu zwierzęcia sprowadzonego z zagranicy, na formularzu udostępnianym przez Agencję, którego wzór jest określony w załączniku nr 8 do rozporządzenia.

2. Posiadacz świń zgłasza zwierzę do rejestru poprzez zgłoszenie Agencji, w miejscu składania wniosków, faktu oznakowania zwierzęcia lub wwozu zwierzęcia sprowadzonego z zagranicy, na formularzu udostępnianym przez Agencję, którego wzór jest określony w załączniku nr 9 do rozporządzenia, z zastrzeżeniem ust. 3.

3. W przypadku, o którym mowa w § 6 ust. 1, posiadacz świń zgłasza zwierzę do rejestru poprzez zgłoszenie Agencji, w miejscu składania wniosków, faktu oznakowania zwierzęcia, na formularzu udostępnianym przez Agencję, którego wzór jest określony w załączniku nr 10 do rozporządzenia.

4. Posiadacz jeleni i danieli utrzymywanych w warunkach fermowych zgłasza zwierzę do rejestru poprzez zgłoszenie Agencji, w miejscu składania wnio-

sków, faktu oznakowania zwierzęcia lub wwozu zwierzęcia sprowadzonego z zagranicy, na formularzu udostępnianym przez Agencję, którego wzór jest określony w załączniku nr 11 do rozporządzenia.

5. Posiadacz konia zgłasza zwierzę do rejestru poprzez zgłoszenie Agencji, w miejscu składania wniosków, faktu urodzenia się zwierzęcia lub wwozu zwierzęcia sprowadzonego z zagranicy, na formularzu udostępnianym przez Agencję, którego wzór jest określony w załączniku nr 12 do rozporządzenia.

6. Do zgłoszenia, o którym mowa w ust. 5, dołącza się opis słowny i graficzny konia wykonany przez osobę uprawnioną do wykonywania opisu koni, wpisaną na listę prowadzoną przez Polski Związek Hodowców Koni w Warszawie lub Polskie Towarzystwo Hipiatryczne w Warszawie, na formularzu, którego wzór jest określony w załączniku nr 13 do rozporządzenia.

7. W zgłoszeniu, o którym mowa w ust. 1, 2, 4 i 5, kraj pochodzenia zwierzęcia oznacza się przy użyciu kodów krajów, których wykaz udostępnia Agencja w miejscu składania wniosków.

8. Agencja w terminie 14 dni od dnia otrzymania zgłoszenia, o którym mowa w ust. 1—5, dokonuje wpisu zwierzęcia do rejestru.

9. Agencja w terminie 21 dni od dnia otrzymania zgłoszenia, o którym mowa w ust. 5, wydaje paszport.

§ 12. 1. Paszport zawiera następujące informacje:

- 1) nazwę, adres i znak graficzny podmiotu wydającego paszport;
- 2) informację dotyczącą sposobu identyfikacji elektronicznej, jeżeli została zastosowana;
- 3) datę wystawienia paszportu;
- 4) imię i nazwisko lub nazwę posiadacza konia, jego adres zamieszkania lub określenie jego siedziby oraz jego podpis;
- 5) numer gospodarstwa i numer siedziby stada;
- 6) numer identyfikacyjny zwierzęcia nadany przez Agencję;
- 7) nazwę (imię) zwierzęcia, datę i miejsce urodzenia, płeć, maść;
- 8) numer identyfikacyjny matki;
- 9) numer identyfikacyjny ojca (dawcy nasienia);
- 10) opis graficzny zwierzęcia;
- 11) opis słowny zwierzęcia zawierający w szczególności znaki lub odmiany na:
 - a) głowie,
 - b) przedniej nodze lewej,
 - c) tylnej nodze lewej,

- d) przedniej nodze prawej,
- e) tylnej nodze prawej,
- f) szyi i kłodzie;

12) miejsce, datę sporządzenia i podpis oraz pieczęć osoby dokonującej opisu, o którym mowa w pkt 10 i 11;

13) adnotacje o przeprowadzonych kontrolach tożsamości konia;

14) informacje o kolejnych posiadaczach konia:

- a) imię, nazwisko lub nazwę posiadacza konia oraz jego adres zamieszkania lub określenie jego siedziby,
- b) numer gospodarstwa i numer siedziby stada,
- c) miejsce i datę przybycia zwierzęcia do gospodarstwa,
- d) podpis posiadacza konia;

15) imię i nazwisko lub nazwę hodowcy oraz jego adres zamieszkania lub określenie jego siedziby;

16) rodowód zwierzęcia do trzeciego pokolenia;

17) potwierdzenie wpisu rodowodowego dokonane przez prowadzącego księgę zwierząt hodowlanych, w przypadku koni wpisanych do takiej księgi;

18) o udziale w zawodach konnych w rozumieniu przepisów o organizacji hodowli i rozrodzie zwierząt gospodarskich oraz testach antydopingowych;

19) dotyczące:

- a) przeprowadzonego leczenia zwierzęcia,
- b) przeprowadzonych badań laboratoryjnych,
- c) przeprowadzonych szczepień,
- d) przeprowadzonych kontroli medycznych.

2. Paszport wykonuje się w sposób uniemożliwiający jego podrobienie.

3. Wzór paszportu jest określony w załączniku nr 14 do rozporządzenia.

§ 13. 1. W razie utraty lub uszkodzenia paszportu w sposób uniemożliwiający jego odczytanie, posiadacz konia składa niezwłocznie, w miejscu składania wniosków, wniosek o wydanie duplikatu paszportu.

2. Agencja wydaje duplikat paszportu w terminie 21 dni od dnia otrzymania wniosku o wydanie tego duplikatu.

3. Duplikat paszportu zawiera wyraz „duplikat”.

4. Wzór formularza wniosku o wydanie duplikatu paszportu jest określony w załączniku nr 15 do rozporządzenia.

5. W przypadku zapisania wszystkich stron kartek wsadowych paszportu (duplikatu paszportu), przeznaczonych na dokonywanie poszczególnych rodzajów wpisów, posiadacz konia składa wnioski o wydanie dodatkowych kartek wsadowych, w miejscu składania wniosków, na formularzu udostępnianym przez Agencję, którego wzór jest określony w załączniku nr 16 do rozporządzenia.

6. Zwrotu paszportu do Agencji w przypadku padnięcia lub uboju zwierzęcia dokonuje się:

- 1) w miejscu składania wniosków, za pokwitowaniem wydawanym przez Agencję, albo
- 2) poprzez wysłanie listem poleconym pod adresem miejsca składania wniosków.

§ 14. 1. Agencja prowadzi rejestr na podstawie danych zawartych w:

- 1) zgłoszeniu, o którym mowa w § 11 ust. 1—5;
- 2) zgłoszeniu przemieszczenia owiec oraz kóz składanym przez ich posiadacza na formularzu, którego wzór jest określony w załączniku nr 17 do rozporządzenia;
- 3) zgłoszeniu padnięcia albo uboju w gospodarstwie owiec oraz kóz składanym przez ich posiadacza na formularzu, którego wzór jest określony w załączniku nr 18 do rozporządzenia;
- 4) zgłoszeniu uboju owiec oraz kóz w rzeźni składanym przez ich posiadacza na formularzu, którego wzór jest określony w załączniku nr 19 do rozporządzenia;
- 5) zgłoszeniu przemieszczenia świń składanym przez ich posiadacza na formularzu, którego wzór jest określony w załączniku nr 20 do rozporządzenia;
- 6) zgłoszeniu przemieszczenia konia składanym przez jego posiadacza na formularzu, którego wzór jest określony w załączniku nr 21 do rozporządzenia;
- 7) zgłoszeniu uboju konia w rzeźni składanym przez jego posiadacza na formularzu, którego wzór jest określony w załączniku nr 22 do rozporządzenia;
- 8) zgłoszeniu padnięcia konia składanym przez jego posiadacza na formularzu, którego wzór jest określony w załączniku nr 23 do rozporządzenia;
- 9) zgłoszeniu przemieszczenia jeleni oraz danieli utrzymywanych w warunkach fermowych składanym przez ich posiadacza na formularzu, którego wzór jest określony w załączniku nr 24 do rozporządzenia;
- 10) zgłoszeniu padnięcia albo uboju w gospodarstwie jeleni oraz danieli utrzymywanych w warunkach fermowych składanym przez ich posiadacza na formularzu, którego wzór jest określony w załączniku nr 25 do rozporządzenia;
- 11) zgłoszeniu uboju jeleni oraz danieli utrzymywanych w warunkach fermowych w rzeźni składanym

przez ich posiadacza na formularzu, którego wzór jest określony w załączniku nr 26 do rozporządzenia.

2. Zgłoszenia i informacje, o których mowa w ust. 1, składa się w miejscu składania wniosków; formularze, o których mowa w ust. 1 pkt 2—11, udostępniane są przez Agencję.

3. Rejestr oprócz danych, o których mowa w art. 7 ust. 10 ustawy, zawiera:

- 1) kolejne numery gospodarstw i numery siedzib stad, w których zwierzę przebywało i aktualnie przebywa;
- 2) numer identyfikacyjny matki zwierzęcia, a w przypadku urodzenia zwierzęcia w wyniku przenoszenia zarodka — numer identyfikacyjny dawczyni zarodka albo dawczyni komórki jajowej;
- 3) numer identyfikacyjny ojca zwierzęcia, a w przypadku sztucznego unosiennienia — numer identyfikacyjny dawcy nasienia;
- 4) oznaczenie typu użytkowego zwierzęcia (mięsny, mleczny, kombinowany) w przypadku owiec, kóz oraz jeleni i danieli utrzymywanych w warunkach fermowych;
- 5) oznaczenie kraju pochodzenia przy użyciu kodu;
- 6) następujące informacje w przypadku przemieszczania zwierzęcia:
 - a) przyczynę przemieszczenia zwierzęcia,
 - b) oznaczenie kraju, do którego przemieszczane jest zwierzę, przy użyciu kodu, o którym mowa w § 11 ust. 7,
 - c) datę przemieszczenia zwierzęcia z siedziby stada lub do siedziby stada;
- 7) datę padnięcia albo następujące informacje dotyczące uboju zwierzęcia w rzeźni:
 - a) datę uboju zwierzęcia,
 - b) datę przyjęcia zwierzęcia do rzeźni,
 - c) numer partii uboju,
 - d) numer siedziby stada, z którego zwierzę przyjęto do rzeźni,
 - e) masę ciała zwierzęcia ustaloną niezwłocznie po przybyciu do rzeźni,
 - f) masę tuszy,
 - g) kategorię zwierzęcia (w przypadku owiec i kóz: jagnię albo koźlą, maciora albo koza, tryk albo cap);
- 8) informacje o wydaniu duplikatu paszportu lub kolczyka, jeżeli zostały wydane.

§ 15. 1. W okresie od dnia 1 stycznia 2003 r. do dnia 30 czerwca 2003 r. oznakowania każdej sztuki owiec, kóz, świń oraz jeleni i danieli utrzymywanych w warunkach fermowych dokonuje się wyłącznie poprzez:

- 1) wytatuowanie w obu małżowinach usznych zwierzęcia jego numeru identyfikacyjnego nadanego przez Agencję przy wydawaniu księgi rejestracji, z tym że w prawej małżowinie usznej tatuuje się 6 pierwszych znaków tego numeru, a w lewej małżowinie usznej pozostałe znaki tego numeru — w przypadku owiec;
- 2) wytatuowanie w obu małżowinach usznych zwierzęcia jego numeru identyfikacyjnego nadanego przez Agencję przy wydawaniu księgi rejestracji, z tym że w lewej małżowinie usznej tatuuje się 3 pierwsze znaki tego numeru, a w prawej małżowinie usznej pozostałe znaki tego numeru — w przypadku kóz;
- 3) wytatuowanie w obu małżowinach usznych zwierzęcia jego numeru identyfikacyjnego nadanego przez Agencję przy wydawaniu księgi rejestracji, z tym że w lewej małżowinie usznej tatuuje się 5 pierwszych znaków tego numeru, a w prawej małżowinie usznej pozostałe znaki tego numeru — w przypadku świń;
- 4) wytatuowanie w lewej małżowinie usznej zwierzęcia lub na jego grzbiecie numeru identyfikacyjnego zwierzęcia, nadawanego przez Agencję przy wydawaniu księgi rejestracji — w przypadku jeleni i danieli utrzymywanych w warunkach fermowych.

2. Numer identyfikacyjny zwierzęcia, o którym mowa w ust. 1, powinien być wytatuowany w sposób czytelny i trwały oraz składać się ze znaków o wysokości od 5 mm do 20 mm.

§ 16. Rozporządzenie wchodzi w życie z dniem 1 stycznia 2003 r., z wyjątkiem § 4—8, które wchodzi w życie z dniem 1 lipca 2003 r.²⁾

Minister Rolnictwa i Rozwoju Wsi: *J. Kalinowski*

²⁾ Niniejsze rozporządzenie było poprzedzone rozporządzeniem Ministra Rolnictwa i Gospodarki Żywnościowej z dnia 11 lutego 1999 r. w sprawie sposobu i wymaganych kwalifikacji do znakowania oraz wzorów znaków identyfikacyjnych, wzoru świadectwa miejsca pochodzenia i wzoru świadectwa zdrowia zwierząt (Dz. U. Nr 13, poz. 120 i Nr 88, poz. 988), które w zakresie dotyczącym świń, owiec i kóz zachowano w mocy do dnia 31 grudnia 2002 r. na podstawie art. 5 ustawy z dnia 25 lipca 2001 r. o zmianie ustawy o zawodzie lekarza weterynarii i izbach lekarsko-weterynaryjnych, ustawy o zwalczaniu chorób zakaźnych zwierząt, badaniu zwierząt rzeźnych i mięsa oraz o Inspekcji Weterynaryjnej oraz ustawy o organizacji hodowli i rozrodzie zwierząt gospodarskich (Dz. U. Nr 129, poz. 1438 i Nr 154, poz. 1790 oraz z 2002 r. Nr 112, poz. 976).

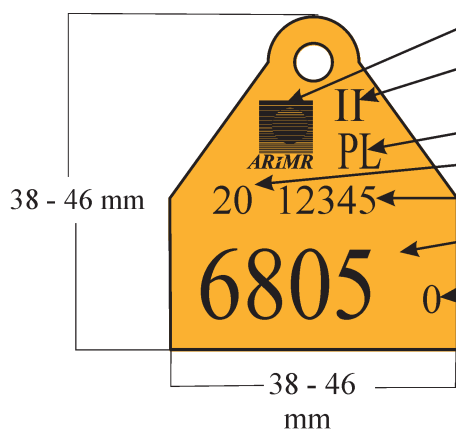
Załączniki do rozporządzenia Ministra Rolnictwa i Rozwoju Wsi z dnia 10 grudnia 2002 r. (poz. 1883)

Załącznik nr 1

WZORY KOLCZYKÓW ZWIERZĄT ZNAKOWANYCH

I. Wzór kolczyka dla owiec i kóz

Część żeńska



Znak graficzny Agencji Restrukturyzacji i Modernizacji Rolnictwa

W przypadku duplikatu kolczyka:
cyfra rzymska oznaczająca
kolejny numer duplikatu

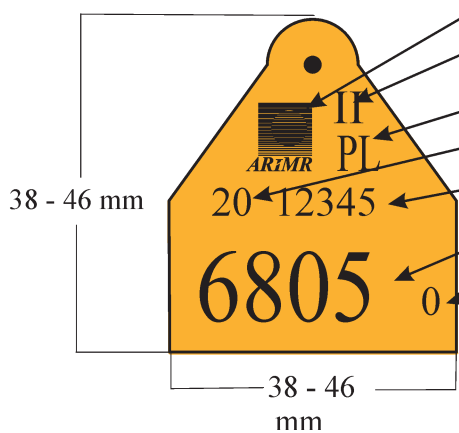
Symbol kraju

2 cyfry – numer serii

9 cyfr – numer zwierzęcia

1 cyfra – cyfra kontrolna

Część męska



Znak graficzny Agencji Restrukturyzacji i Modernizacji Rolnictwa

W przypadku duplikatu kolczyka:
cyfra rzymska oznaczająca
kolejny numer duplikatu

Symbol kraju

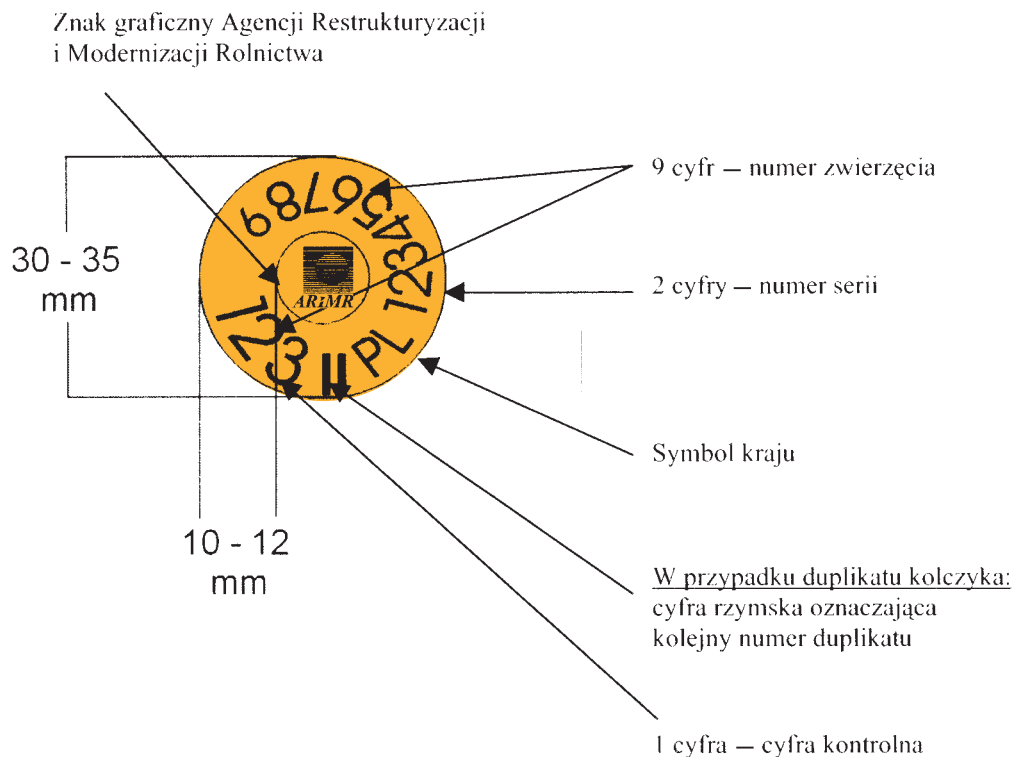
2 cyfry – numer serii

9 cyfr – numer zwierzęcia

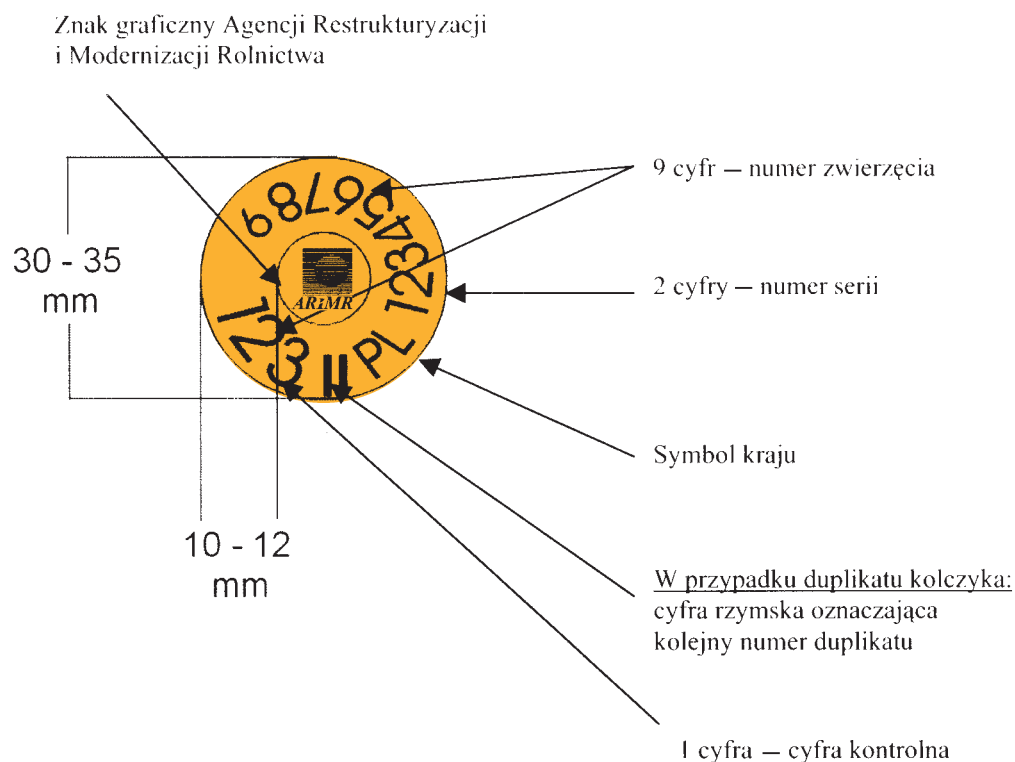
1 cyfra – cyfra kontrolna

II. Wzór kolczyka dla świń

Część żeńska

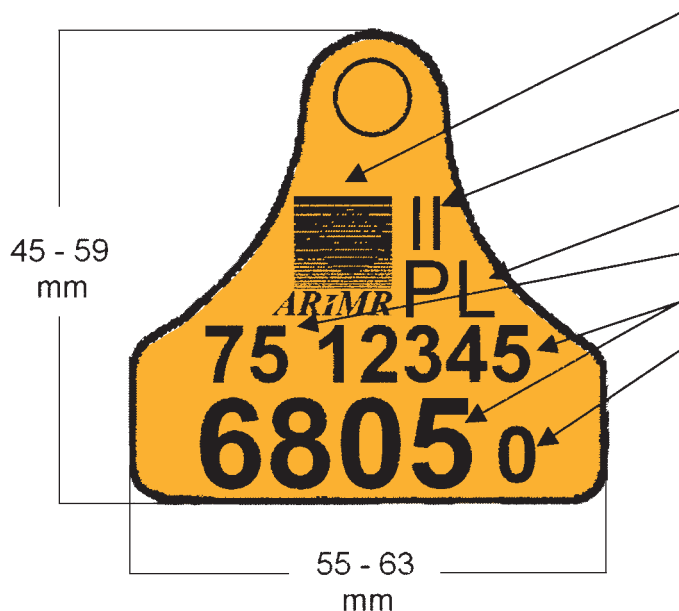


Część męska



III. Wzór kolczyka dla jeleni i danieli urzymywanych w warunkach fermowych

Część żeńska



Znak graficzny Agencji Restrukturyzacji i Modernizacji Rolnictwa

W przypadku duplikatu kolczyka:
cyfra rzymska oznaczająca kolejny numer duplikatu

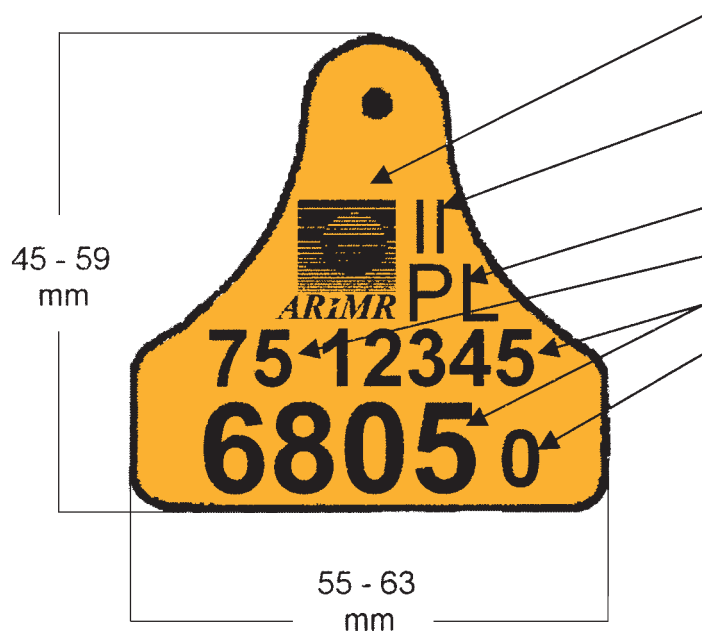
Symbol kraju

2 cyfry – numer serii

9 cyfr – numer zwierzęcia

1 cyfra – cyfra kontrolna

Część męska



Znak graficzny Agencji Restrukturyzacji i Modernizacji Rolnictwa

W przypadku duplikatu kolczyka:
cyfra rzymska oznaczająca kolejny numer duplikatu

Symbol kraju

2 cyfry – numer serii

9 cyfr – numer zwierzęcia

1 cyfra – cyfra kontrolna

WZORY FORMULARZY WNIOSKÓW O WYDANIE KOLCZYKÓW DLA ZWIERZĄT ZNAKOWANYCH

I. Wzór formularza wniosku o wydanie kolczyków dla owiec i kóz

STRONA 1

Wniosek o wydanie kolczyków dla owiec* albo kóz*

Numer gospodarstwa

--	--	--	--	--	--	--	--	--	--	--	--

Liczba zamawianych kolczyków:

	Owce	Kozy																										
a) w związku z planowanymi wykotami:	<table border="1" style="width: 100%; height: 20px;"> <tr><td style="width: 20px;"></td><td style="width: 20px;"></td><td style="width: 20px;"></td><td style="width: 20px;"></td><td style="width: 20px;"></td><td style="width: 20px;"></td></tr> </table>							<table border="1" style="width: 100%; height: 20px;"> <tr><td style="width: 20px;"></td><td style="width: 20px;"></td><td style="width: 20px;"></td><td style="width: 20px;"></td><td style="width: 20px;"></td><td style="width: 20px;"></td></tr> </table>							<table border="1" style="width: 100%; height: 20px;"> <tr><td style="width: 20px;"></td><td style="width: 20px;"></td><td style="width: 20px;"></td><td style="width: 20px;"></td><td style="width: 20px;"></td><td style="width: 20px;"></td></tr> </table>							<table border="1" style="width: 100%; height: 20px;"> <tr><td style="width: 20px;"></td><td style="width: 20px;"></td><td style="width: 20px;"></td><td style="width: 20px;"></td><td style="width: 20px;"></td><td style="width: 20px;"></td></tr> </table>						
b) w związku z planowanym zakupem zwierząt z krajów niebędących członkiem UE:	<table border="1" style="width: 100%; height: 20px;"> <tr><td style="width: 20px;"></td><td style="width: 20px;"></td><td style="width: 20px;"></td><td style="width: 20px;"></td><td style="width: 20px;"></td><td style="width: 20px;"></td></tr> </table>							<table border="1" style="width: 100%; height: 20px;"> <tr><td style="width: 20px;"></td><td style="width: 20px;"></td><td style="width: 20px;"></td><td style="width: 20px;"></td><td style="width: 20px;"></td><td style="width: 20px;"></td></tr> </table>							<table border="1" style="width: 100%; height: 20px;"> <tr><td style="width: 20px;"></td><td style="width: 20px;"></td><td style="width: 20px;"></td><td style="width: 20px;"></td><td style="width: 20px;"></td><td style="width: 20px;"></td></tr> </table>							<table border="1" style="width: 100%; height: 20px;"> <tr><td style="width: 20px;"></td><td style="width: 20px;"></td><td style="width: 20px;"></td><td style="width: 20px;"></td><td style="width: 20px;"></td><td style="width: 20px;"></td></tr> </table>						
Razem a i b	<table border="1" style="width: 100%; height: 20px;"> <tr><td style="width: 20px;"></td><td style="width: 20px;"></td><td style="width: 20px;"></td><td style="width: 20px;"></td><td style="width: 20px;"></td><td style="width: 20px;"></td></tr> </table>							<table border="1" style="width: 100%; height: 20px;"> <tr><td style="width: 20px;"></td><td style="width: 20px;"></td><td style="width: 20px;"></td><td style="width: 20px;"></td><td style="width: 20px;"></td><td style="width: 20px;"></td></tr> </table>							<table border="1" style="width: 100%; height: 20px;"> <tr><td style="width: 20px;"></td><td style="width: 20px;"></td><td style="width: 20px;"></td><td style="width: 20px;"></td><td style="width: 20px;"></td><td style="width: 20px;"></td></tr> </table>													

Data wypełnienia zamówienia:

Dzień	Miesiąc	Rok												
<table border="1" style="width: 100%; height: 20px;"> <tr><td style="width: 20px;"></td><td style="width: 20px;"></td></tr> </table>			<table border="1" style="width: 100%; height: 20px;"> <tr><td style="width: 20px;"></td><td style="width: 20px;"></td></tr> </table>			<table border="1" style="width: 100%; height: 20px;"> <tr><td style="width: 20px;"></td><td style="width: 20px;"></td><td style="width: 20px;"></td></tr> </table>				<table border="1" style="width: 100%; height: 20px;"> <tr><td style="width: 20px;"></td><td style="width: 20px;"></td><td style="width: 20px;"></td><td style="width: 20px;"></td></tr> </table>				

Podpis posiadacza zwierzęcia

* Zaznaczyć właściwą kratkę wpisując znak x.

STRONA 2

Nadawca:

.....

.....

-

ul.

Miejsce na znaczek pocztowy

Przy wypełnianiu należy:

- używać długopisu albo cienkiego flamastra z tuszem koloru czarnego,
- wpisywać tylko jeden znak w jednej kratce,
- nie pisać poza kratkami,
- cyfry wpisywać według wzorów jak niżej:

0 1 2 3 4 5 6 7 8 9

Agencja Restrukturyzacji i Modernizacji Rolnictwa

.....

-

ul.

wniosek o wydanie kolczyków dla owiec albo kóz

II. Wzór formularza wniosku o wydanie kolczyków dla świń

STRONA 1

**Wniosek o wydanie
kolczyków dla świń**

Numer gospodarstwa

--	--	--	--	--	--	--	--	--	--	--	--

Liczba zamawianych kolczyków

--	--	--	--	--	--

Data wypełnienia zamówienia:

Dzień	Miesiąc	Rok	
□□	□□	□□	

Podpis posiadacza zwierzęcia

STRONA 2

Nadawca:

.....

.....

□□ - □□□□


ul.

Miejsce
na znaczek
pocztowy

Przy wypełnianiu należy:

- używać długopisu albo cienkiego flamastra z tuszem koloru czarnego,
- wpisywać tylko jeden znak w jednej kratce,
- nie pisać poza kratkami,
- cyfry wpisywać według wzorów jak niżej:

0 1 2 3 4 5 6 7 8 9



**Agencja Restrukturyzacji
i Modernizacji Rolnictwa**

.....

□□ - □□□□

ul.

wniosek o wydanie kolczyków dla świń

III. Wzór formularza wniosku o wydanie kolczyków dla jeleni i danieli utrzymywanych w warunkach fermowych

STRONA 1

Wniosek o wydanie kolczyków dla jeleni* albo danieli* utrzymywanych w warunkach fermowych

Numer gospodarstwa

--	--	--	--	--	--	--	--	--	--	--	--	--	--	--	--	--	--	--	--

Liczba zamawianych kolczyków

--	--	--	--	--	--	--

Data wypełnienia zamówienia:

Dzień	Miesiąc	Rok

Podpis posiadacza zwierzęcia

* Zaznaczyć właściwą kratkę wpisując znak x.

STRONA 2

Nadawca:

.....

.....

-


ul.

Miejsce na znaczek pocztowy

Przy wypełnianiu należy:

- używać długopisu albo cienkiego flamastra z tuszem koloru czarnego,
- wpisywać tylko jeden znak w jednej kratce,
- nie pisać poza kratkami,
- cyfry wpisywać według wzorów jak niżej:

0 1 2 3 4 5 6 7 8 9



Agencja Restrukturyzacji i Modernizacji Rolnictwa

.....

-

ul.

wniosek o wydanie kolczyków dla jeleni albo danieli

WZORY FORMULARZY WNIOSKÓW O WYDANIE DUPLIKATU KOLCZYKA DLA ZWIERZĄT ZNAKOWANYCH

I. Wzór formularza wniosku o wydanie duplikatu kolczyka dla owiec i kóz

STRONA 1

<p>Wniosek o wydanie duplikatu kolczyka dla owiec* <input type="checkbox"/> albo kóz* <input type="checkbox"/></p>	<p>Numer gospodarstwa</p> <table border="1"> <tr> <td><input type="text"/></td><td><input type="text"/></td><td><input type="text"/></td><td><input type="text"/></td><td><input type="text"/></td><td><input type="text"/></td><td><input type="text"/></td><td><input type="text"/></td><td><input type="text"/></td><td><input type="text"/></td><td><input type="text"/></td><td><input type="text"/></td><td><input type="text"/></td><td><input type="text"/></td><td><input type="text"/></td><td><input type="text"/></td><td><input type="text"/></td><td><input type="text"/></td><td><input type="text"/></td><td><input type="text"/></td> </tr> </table>	<input type="text"/>	<input type="text"/>	<input type="text"/>	<input type="text"/>	<input type="text"/>	<input type="text"/>	<input type="text"/>	<input type="text"/>	<input type="text"/>	<input type="text"/>	<input type="text"/>	<input type="text"/>	<input type="text"/>	<input type="text"/>	<input type="text"/>	<input type="text"/>	<input type="text"/>	<input type="text"/>	<input type="text"/>	<input type="text"/>	<p>Numer identyfikacyjny zwierzęcia</p> <table border="1"> <tr> <td><input type="text"/></td><td><input type="text"/></td><td><input type="text"/></td><td><input type="text"/></td><td><input type="text"/></td><td><input type="text"/></td><td><input type="text"/></td><td><input type="text"/></td><td><input type="text"/></td><td><input type="text"/></td><td><input type="text"/></td><td><input type="text"/></td><td><input type="text"/></td><td><input type="text"/></td><td><input type="text"/></td><td><input type="text"/></td><td><input type="text"/></td><td><input type="text"/></td><td><input type="text"/></td><td><input type="text"/></td> </tr> </table>	<input type="text"/>	<input type="text"/>	<input type="text"/>	<input type="text"/>	<input type="text"/>	<input type="text"/>	<input type="text"/>	<input type="text"/>	<input type="text"/>	<input type="text"/>	<input type="text"/>	<input type="text"/>	<input type="text"/>	<input type="text"/>	<input type="text"/>	<input type="text"/>	<input type="text"/>	<input type="text"/>	<input type="text"/>	<input type="text"/>	<p>Proszę o wydanie duplikatu kolczyka z powyższym numerem identyfikacyjnym zwierzęcia</p>	<p>Data wypełnienia zamówienia:</p> <table border="1"> <tr> <td><input type="text"/></td><td><input type="text"/></td><td><input type="text"/></td><td><input type="text"/></td><td><input type="text"/></td><td><input type="text"/></td> </tr> <tr> <td>Dzień</td><td>Miesiąc</td><td>Rok</td><td><input type="text"/></td><td><input type="text"/></td><td><input type="text"/></td> </tr> </table> <p>* Zaznaczyć właściwą kratkę wpisując znak x.</p>	<input type="text"/>	<input type="text"/>	<input type="text"/>	<input type="text"/>	<input type="text"/>	<input type="text"/>	Dzień	Miesiąc	Rok	<input type="text"/>	<input type="text"/>	<input type="text"/>	<p>Podpis posiadacza zwierzęcia</p> <table border="1"> <tr> <td><input style="width: 100px; height: 30px;" type="text"/></td> </tr> </table>	<input style="width: 100px; height: 30px;" type="text"/>
<input type="text"/>	<input type="text"/>	<input type="text"/>	<input type="text"/>	<input type="text"/>	<input type="text"/>	<input type="text"/>	<input type="text"/>	<input type="text"/>	<input type="text"/>	<input type="text"/>	<input type="text"/>	<input type="text"/>	<input type="text"/>	<input type="text"/>	<input type="text"/>	<input type="text"/>	<input type="text"/>	<input type="text"/>	<input type="text"/>																																							
<input type="text"/>	<input type="text"/>	<input type="text"/>	<input type="text"/>	<input type="text"/>	<input type="text"/>	<input type="text"/>	<input type="text"/>	<input type="text"/>	<input type="text"/>	<input type="text"/>	<input type="text"/>	<input type="text"/>	<input type="text"/>	<input type="text"/>	<input type="text"/>	<input type="text"/>	<input type="text"/>	<input type="text"/>	<input type="text"/>																																							
<input type="text"/>	<input type="text"/>	<input type="text"/>	<input type="text"/>	<input type="text"/>	<input type="text"/>																																																					
Dzień	Miesiąc	Rok	<input type="text"/>	<input type="text"/>	<input type="text"/>																																																					
<input style="width: 100px; height: 30px;" type="text"/>																																																										

STRONA 2

<p>Nadawca:</p> <p>.....</p> <p>.....</p> <p><input type="text"/><input type="text"/> - <input type="text"/><input type="text"/><input type="text"/><input type="text"/></p> <p>ul.</p> <p>Przy wypełnianiu należy:</p> <ul style="list-style-type: none"> - używać długopisu albo cienkiego flamastra z tuszem koloru czarnego, - wpisywać tylko jeden znak w jednej kratce, - nie pisać poza kratkami, - cyfry wpisywać według wzorów jak niżej: <p style="text-align: center; font-size: 24px;">0 1 2 3 4 5 6 7 8 9</p>	<p>Miejsce na znaczek pocztowy</p> <div style="border: 1px solid black; width: 80px; height: 60px; margin: 10px auto;"></div> <p> Agencja Restrukturyzacji i Modernizacji Rolnictwa</p> <p>.....</p> <p><input type="text"/><input type="text"/> - <input type="text"/><input type="text"/><input type="text"/><input type="text"/></p> <p>ul.</p>
--	--

wniosek o wydanie duplikatu kolczyka dla owiec albo kóz

II. Wzór formularza wniosku o wydanie duplikatu kolczyka dla świń

STRONA 1

**Wniosek o wydanie duplikatu
kolczyka dla świń**

Numer gospodarstwa

--	--	--	--	--	--	--	--	--	--	--	--

Numer identyfikacyjny zwierzęcia

--	--	--	--	--	--	--	--	--	--	--	--

Proszę o wydanie duplikatu kolczyka
z powyższym
numerem identyfikacyjnym zwierzęcia

Data wypełnienia zamówienia:

Dzień	Miesiąc	Rok

Podpis posiadacza zwierzęcia

STRONA 2

Nadawca:

.....

.....

□□ - □□□□


ul.

Przy wypełnianiu należy:

- używać długopisu albo cienkiego flamastra z tuszem koloru czarnego,
- wpisywać tylko jeden znak w jednej kratce,
- nie pisać poza kratkami,
- cyfry wpisywać według wzorów jak niżej:

0 1 2 3 4 5 6 7 8 9

Miejsce
na znaczek
pocztowy



**Agencja Restrukturyzacji
i Modernizacji Rolnictwa**

.....

□□ - □□□□

ul.

wniosek o wydanie duplikatu kolczyka dla świń

III. Wzór formularza wniosku o wydanie duplikatu kolczyka dla jeleni i danieli utrzymywanych w warunkach fermowych

STRONA 1

Wniosek o wydanie duplikatu kolczyka dla jeleni* **albo danieli*** utrzymywanych w warunkach fermowych

Numer gospodarstwa

Numer identyfikacyjny zwierzęcia

Proszę o wydanie duplikatu kolczyka z powyższym numerem identyfikacyjnym zwierzęcia

Data wypełnienia zamówienia:
 Dzień Miesiąc Rok

* Zaznaczyć właściwą kratkę wpisując znak x.

Podpis posiadacza zwierzęcia

STRONA 2

Nadawca:


 .. -
 ul.

Przy wypełnianiu należy:

- używać długopisu albo cienkiego flamastra z tuszem koloru czarnego,
- wpisywać tylko jeden znak w jednej kratce,
- nie pisać poza kratkami,
- cyfry wpisywać według wzorów jak niżej:

0 1 2 3 4 5 6 7 8 9

Miejsce na znaczek pocztowy


Agencja Restrukturyzacji i Modernizacji Rolnictwa

 .. -
 ul.

Wniosek o wydanie duplikatu kolczyka dla jeleni albo danieli utrzymywanych w warunkach fermowych

WZÓR FORMULARZA WNIOSKU O WYDANIE KSIĘGI REJESTRACJI DLA ZWIERZĄT ZNAKOWANYCH

Strona 1

WNIOSEK O WYDANIE KSIĘGI REJESTRACJI

Proszę o wydanie księgi rejestracji dla: ŚWIŃ OWIEC DANIELI*
 KÓZ JELENI*

zaznaczyć gatunek wpisując X w odpowiedniej kratce

1) Proszę o wydanie księgi rejestracji zwierząt utrzymywanych w siedzibie stada o numerze**:

Numer siedziby stada

P	L																		
---	---	--	--	--	--	--	--	--	--	--	--	--	--	--	--	--	--	--	--

Numer gospodarstwa

2) Proszę o wydanie księgi rejestracji zwierząt utrzymywanych w gospodarstwie o numerze***:

Numer gospodarstwa

--	--	--	--	--	--	--	--	--	--	--	--	--	--	--	--	--	--	--	--

**W przypadku wniosku o wydanie księgi rejestracji dla zwierząt utrzymywanych w siedzibie stada z nadanym uprzednio numerem nie wypełniać punktu 2 oraz części I-III.

***W przypadku wniosku o wydanie księgi rejestracji dla zwierząt utrzymywanych w siedzibie stada z nienadaniem uprzednio numerem nie wypełniać punktu 1 oraz części I, a podać numer gospodarstwa, jeżeli został uprzednio nadany przez Agencję.

I. DANE O GOSPODARSTWIE

Adres gospodarstwa

		województwo		powiat	
gmina		miejscowość		ulica	
nr domu		nr lokalu			
-	kod	poczta	0 - /	nr kierunkowy / telefon	fax
				adres e-mail	

II. DANE O POSIADACZU GOSPODARSTWA
 Osoba fizyczna
 Osoba prawna
 Jednostka organizacyjna nieposiadająca osobowości prawnej (j.o.n.o.p.)
zaznaczyć typ użytkownika wpisując X w odpowiedniej kratce

nazwisko / nazwa osoby prawnej / nazwa jednostki organizacyjnej nieposiadającej osobowości prawnej (j.o.n.o.p.)

imię pierwsze / nazwa skrócona	imię drugie / nazwa organu założycielskiego j.o.n.o.p.
--------------------------------	--

Pesel	Regon	NIP
-------	-------	-----

*Adres korespondencyjny osoby fizycznej / adres siedziby osoby prawnej / siedziby j.o.n.o.p.**(Nie wypełniać, jeśli identyczny z adresem posiadacza gospodarstwa)*

		województwo		powiat	
gmina		miejscowość		ulica	
nr domu		nr lokalu			
-	kod	poczta	0 - /	nr kierunkowy / telefon	fax
				adres e-mail	

* Dotyczy sztuk utrzymywanych w warunkach fermowych.

III. DANE DOTYCZĄCE SIEDZIB STAD**Stado 001**zaznaczyć gatunek wpisując **X** w odpowiedniej kratce

<input type="checkbox"/> świnię	sztuk: <input type="checkbox"/> <input type="checkbox"/> <input type="checkbox"/> <input type="checkbox"/> <input type="checkbox"/>	<input type="checkbox"/> kozy	sztuk: <input type="checkbox"/> <input type="checkbox"/> <input type="checkbox"/> <input type="checkbox"/> <input type="checkbox"/>	<input type="checkbox"/> jelenie*	sztuk: <input type="checkbox"/> <input type="checkbox"/> <input type="checkbox"/> <input type="checkbox"/> <input type="checkbox"/>
		<input type="checkbox"/> owce	sztuk: <input type="checkbox"/> <input type="checkbox"/> <input type="checkbox"/> <input type="checkbox"/> <input type="checkbox"/>	<input type="checkbox"/> daniele*	sztuk: <input type="checkbox"/> <input type="checkbox"/> <input type="checkbox"/> <input type="checkbox"/> <input type="checkbox"/>

ADRES SIEDZIBY STADA (nie wypełniać, jeżeli identyczny z adresem gospodarstwa)

<input type="text"/>	<input type="text"/>	<input type="text"/>
województwo	powiat	gmina
<input type="text"/>	<input type="text"/>	<input type="text"/>
miejsowość	ulica	nr domu nr lokalu
<input type="text"/>	<input type="text"/>	<input type="text"/>
0 - /	<input type="text"/>	<input type="text"/>
kod	poczta	nr kierunkowy / telefon
		fax
		adres e-mail

miejsce przebywania stada (opisowo)

Stado 002zaznaczyć gatunek wpisując **X** w odpowiedniej kratce

<input type="checkbox"/> świnię	sztuk: <input type="checkbox"/> <input type="checkbox"/> <input type="checkbox"/> <input type="checkbox"/> <input type="checkbox"/>	<input type="checkbox"/> kozy	sztuk: <input type="checkbox"/> <input type="checkbox"/> <input type="checkbox"/> <input type="checkbox"/> <input type="checkbox"/>	<input type="checkbox"/> jelenie*	sztuk: <input type="checkbox"/> <input type="checkbox"/> <input type="checkbox"/> <input type="checkbox"/> <input type="checkbox"/>
		<input type="checkbox"/> owce	sztuk: <input type="checkbox"/> <input type="checkbox"/> <input type="checkbox"/> <input type="checkbox"/> <input type="checkbox"/>	<input type="checkbox"/> daniele*	sztuk: <input type="checkbox"/> <input type="checkbox"/> <input type="checkbox"/> <input type="checkbox"/> <input type="checkbox"/>

ADRES SIEDZIBY STADA (nie wypełniać, jeżeli identyczny z adresem gospodarstwa)

<input type="text"/>	<input type="text"/>	<input type="text"/>
województwo	powiat	gmina
<input type="text"/>	<input type="text"/>	<input type="text"/>
miejsowość	ulica	nr domu nr lokalu
<input type="text"/>	<input type="text"/>	<input type="text"/>
0 - /	<input type="text"/>	<input type="text"/>
kod	poczta	nr kierunkowy / telefon
		fax
		adres e-mail

miejsce przebywania stada (opisowo)

IV. Adnotacje urzędowe

Poświadczam zgodność danych wpisanych na wniosku.

Data wypełnienia zamówienia:

Dzień	Miesiąc	Rok
<input type="text"/> <input type="text"/>	<input type="text"/> <input type="text"/>	<input type="text"/> <input type="text"/> <input type="text"/> <input type="text"/>

Podpis posiadacza

* Dotyczy sztuk utrzymywanych w warunkach fermowych.

WYKAZ KODÓW CYFROWYCH DO OZNACZANIA RASY OWIEC I KÓZ

I. Wykaz kodów ras owiec:

Kod cyfrowy	Kod literowy	Rasa	Kod cyfrowy	Kod literowy	Rasa	Kod cyfrowy	Kod literowy	Rasa	Kod cyfrowy	Kod literowy	Rasa
01	MP	Merynos polski	13	POG BARWA	Polska owca górską odmiana barwna	25	CZGL	Czarnogłówka	37	L.PL	Linia pełna 09
02	MIN	Merynos niemiecki	14	KENT	Kent	26	SUF	Suffolk	38	L.PL-M	Linia pełna - mięsna 08
03	PON-WLKO	Polska owca nizinna odmiany wielkopolskiej	15	LEINE	Leine	27	BER	Berrichon	39	L.PL-W	Linia pełna - wełnista 04
04	PON-KOR	Polska owca nizinna w typie kordelila	16	LINC	Lincoln	28	DOR. HORN	Dorset horn	40	BMC	Biała masowy centralnego
05	PON-IN	Pozostałe polskie owce nizinne	17	FRYZ	Owca fryzjska	29	HAMP	Hampshire	41	BWP/75	Linia krzyżownicza BWP/75
06	POD-POM	Polska owca długowłnista odmiany pomorskiej	18	BERG	Bergschaf	30	CHAR	Charolaise	42	MPCB	Linia krzyżownicza merynocharolaise
07	POD-KAM	Polska owca długowłnista odmiany kamienieckiej	19	FIN	Owca fińska	31	DOR. POLL	Dorset poll	43	BCP	Linia krzyżownicza BCP
08	POD-POG	Polska owca pogórza	20	BOOR	Merynos booroola	32	OBA	Owca biała alpejska	44	SCP	Linia krzyżownicza SCP
09	POD-IN	Pozostałe polskie owce długowłniste	21	OLK	Owca olkuska	33	BOM	Linia białogłowej owcy mięsnej	45	MM	Krzyżówki z rasami mięsnymi
10	POG	Polska owca górską	22	ROM	Owca romanowska	34	CZOM	Linia czarnogłowej owcy mięsnej	46	MS	Krzyżówki bez ras mięsnych
11	WRZOS	Wrzosówka	23	TX	Teksel	35	LM.BER	Linia mięsna w typie berrichon	47	IN	Inne
12	SWIN	Świnianka	24	IDF	Ile de france	36	LM.DOR	Linia mięsna w typie dorset			

II. Wykaz kodów ras kóz:

Kod cyfrowy	Kod literowy	Rasa	Kod cyfrowy	Kod literowy	Rasa	Kod cyfrowy	Kod literowy	Rasa
1	BIALA USZL.	Biała uszlachetniona	3	ALP.	Alpejska	5	BURSKA	Burska
2	BARWA USZL.	Barwna uszlachetniona	4	SAAN	Sańska	6	ANGL -NUB	Anglonubijska
						7	TOGG	Toggenburska
						8	MK	Krzyżówki ras kóz

Załącznik nr 6

WZORY KSIĄG REJESTRACJI ZWIERZĄT ZNAKOWANYCH

okładka - strona 1

I. Wzór księgi rejestracji owiec i kóz



KSIĘGA REJESTRACJI¹⁾
OWIEC* ALBO KÓZ*

Imię i nazwisko lub nazwa posiadacza zwierząt:

.....
.....

Adres gospodarstwa:

.....
.....

Numer gospodarstwa:

Adres siedziby stada:

.....
.....

Numer siedziby stada:

* Zaznaczyć właściwą kratkę wstawiając znak X.

1) Przed rozpoczęciem wypełniania księgi rejestracji owiec albo kóz należy przeczytać poniższe objaśnienia:

- wypełniać pismem drukowanym,
- przy rozpoczęciu prowadzenia księgi rejestracji owiec albo kóz należy wpisać wszystkie posiadane sztuki owiec albo kóz wraz z numerami identyfikacyjnymi, datami urodzenia, płcią i rasą oraz pochodzeniem zwierzęcia, jeżeli jest znane,
- wszystkie kolejne wpisy muszą zawierać dane o pochodzeniu zwierzęcia,
- zestawienie musi zachowywać porządek chronologiczny i kolejność numeracji; jedna karta przeznaczona jest na 10 sztuk zwierząt; odpowiednią ilość kartek należy wpisać do okładki; karty księgi zamawiać w miejscu wyznaczonym przez Agencję Restrukturyzacji i Modernizacji Rolnictwa i podanym w sposób zwyczajowo przyjęty w danym powiecie,
- w razie pomyłki, skreślić niewłaściwie napisany tekst lub liczbę, w sposób pozwalający odczytać tekst lub liczbę pierwotną, i wpisać tekst lub liczbę właściwą,
- nie wycierać gumką i nie zamazywać,
- nie używać ołówków,
- kody zdarzeń wpisywać wg poniższego zestawienia, kod rasy zamieszczono na czwartej stronie okładki, wpisać kod cyfrowy,
- w razie zgubienia kolczyka przez zwierzę założyć duplikat kolczyka.

KODY ZDARZEŃ:

urodzenie: _____ U
kupno: _____ K
import: _____ I
eksport: _____ E
sprzedaż w celu uboju: _____ SU
sprzedaż: _____ S
inne: _____ IN

Należy czytać dalej na stronie 3 okładki

kartka wsadowa

Strona:

Adnotacje o przeprowadzonych kontrolach:

P	L																		
Numer siedziby stada																			



Numer kolejny	Numer identyfikacyjny zwierzęcia	Data urodzenia	Data przybycia do stada	Poprzedni posiadacz / pochodzenie
Płeć	Rasa	Numer identyfikacyjny matki zwierzęcia albo numer identyfikacyjny zwierzęcia z kraju niebędącego członkiem Unii Europejskiej	Data ubycia ze stada	Przyczyna ubycia (kod zdarzenia)

Numer kolejny	Numer identyfikacyjny zwierzęcia	Data urodzenia	Data przybycia do stada	Poprzedni posiadacz / pochodzenie
Płeć	Rasa	Numer identyfikacyjny matki zwierzęcia albo numer identyfikacyjny zwierzęcia z kraju niebędącego członkiem Unii Europejskiej	Data ubycia ze stada	Przyczyna ubycia (kod zdarzenia)

Numer kolejny	Numer identyfikacyjny zwierzęcia	Data urodzenia	Data przybycia do stada	Poprzedni posiadacz / pochodzenie
Płeć	Rasa	Numer identyfikacyjny matki zwierzęcia albo numer identyfikacyjny zwierzęcia z kraju niebędącego członkiem Unii Europejskiej	Data ubycia ze stada	Przyczyna ubycia (kod zdarzenia)

Numer kolejny	Numer identyfikacyjny zwierzęcia	Data urodzenia	Data przybycia do stada	Poprzedni posiadacz / pochodzenie
Płeć	Rasa	Numer identyfikacyjny matki zwierzęcia albo numer identyfikacyjny zwierzęcia z kraju niebędącego członkiem Unii Europejskiej	Data ubycia ze stada	Przyczyna ubycia (kod zdarzenia)

Numer kolejny	Numer identyfikacyjny zwierzęcia	Data urodzenia	Data przybycia do stada	Poprzedni posiadacz / pochodzenie
Płeć	Rasa	Numer identyfikacyjny matki zwierzęcia albo numer identyfikacyjny zwierzęcia z kraju niebędącego członkiem Unii Europejskiej	Data ubycia ze stada	Przyczyna ubycia (kod zdarzenia)

Numer kolejny	Numer identyfikacyjny zwierzęcia	Data urodzenia	Data przybycia do stada	Poprzedni posiadacz / pochodzenie
Płeć	Rasa	Numer identyfikacyjny matki zwierzęcia albo numer identyfikacyjny zwierzęcia z kraju niebędącego członkiem Unii Europejskiej	Data ubycia ze stada	Przyczyna ubycia (kod zdarzenia)

Numer kolejny	Numer identyfikacyjny zwierzęcia	Data urodzenia	Data przybycia do stada	Poprzedni posiadacz / pochodzenie
Płeć	Rasa	Numer identyfikacyjny matki zwierzęcia albo numer identyfikacyjny zwierzęcia z kraju niebędącego członkiem Unii Europejskiej	Data ubycia ze stada	Przyczyna ubycia (kod zdarzenia)

kartka wsadowa

Adnotacje o przeprowadzonych kontrolach:

Strona:



P	L					Numer siedziby stada			

Numer kolejny	Numer identyfikacyjny zwierzęcia	Data urodzenia	Data przybycia do stada	Poprzedni posiadacz / pochodzenie

Płeć	Rasa	Numer identyfikacyjny matki zwierzęcia albo numer identyfikacyjny zwierzęcia z kraju niebędącego członkiem Unii Europejskiej	Data ubycia ze stada	Przyczyna ubycia (kod zdarzenia)	Miejsce przeznaczenia (nr siedziby stada, ew. nr rzeźni)

Numer kolejny	Numer identyfikacyjny zwierzęcia	Data urodzenia	Data przybycia do stada	Poprzedni posiadacz / pochodzenie

Płeć	Rasa	Numer identyfikacyjny matki zwierzęcia albo numer identyfikacyjny zwierzęcia z kraju niebędącego członkiem Unii Europejskiej	Data ubycia ze stada	Przyczyna ubycia (kod zdarzenia)	Miejsce przeznaczenia (nr siedziby stada, ew. nr rzeźni)

Numer kolejny	Numer identyfikacyjny zwierzęcia	Data urodzenia	Data przybycia do stada	Poprzedni posiadacz / pochodzenie

Płeć	Rasa	Numer identyfikacyjny matki zwierzęcia albo numer identyfikacyjny zwierzęcia z kraju niebędącego członkiem Unii Europejskiej	Data ubycia ze stada	Przyczyna ubycia (kod zdarzenia)	Miejsce przeznaczenia (nr siedziby stada, ew. nr rzeźni)

Numer kolejny	Numer identyfikacyjny zwierzęcia	Data urodzenia	Data przybycia do stada	Poprzedni posiadacz / pochodzenie

Płeć	Rasa	Numer identyfikacyjny matki zwierzęcia albo numer identyfikacyjny zwierzęcia z kraju niebędącego członkiem Unii Europejskiej	Data ubycia ze stada	Przyczyna ubycia (kod zdarzenia)	Miejsce przeznaczenia (nr siedziby stada, ew. nr rzeźni)

Numer kolejny	Numer identyfikacyjny zwierzęcia	Data urodzenia	Data przybycia do stada	Poprzedni posiadacz / pochodzenie

Płeć	Rasa	Numer identyfikacyjny matki zwierzęcia albo numer identyfikacyjny zwierzęcia z kraju niebędącego członkiem Unii Europejskiej	Data ubycia ze stada	Przyczyna ubycia (kod zdarzenia)	Miejsce przeznaczenia (nr siedziby stada, ew. nr rzeźni)



W poszczególnych kolumnach należy wpisywać:

- 1) liczbę porządkową zwierzęcia w księdze;
- 2) pełen numer identyfikacyjny zwierzęcia;
- 3) dzień, miesiąc i rok urodzenia;
- 4) dzień, miesiąc i rok przybycia do stada (nie dotyczy zwierząt urodzonych w stadzie);
- 5) kod zdarzenia, które spowodowało przybycie zwierzęcia do stada, oraz dane o pochodzeniu zwierzęcia, tj. imię, nazwisko (nazwę) i adres poprzedniego posiadacza lub numer siedziby stada, z którego zwierzę przybyło (w przypadku urodzenia zwierzęcia w stadzie, dla którego prowadzona jest księga rejestracji, wpisać tylko kod U);
- 6) dla osobników żeńskich XX, dla osobników męskich XY;
- 7) kod cyfrowy rasy na podstawie wykazu kodów ze strony 4 okładki;
- 8) numer identyfikacyjny matki zwierzęcia, a w przypadku zwierząt sprowadzonych z kraju niebędącego członkiem Unii Europejskiej wpisać poprzedni numer identyfikacyjny zwierzęcia nadany w tym kraju;
- 9) dzień, miesiąc i rok ubycia zwierzęcia ze stada;
- 10) kod zdarzenia, które spowodowało ubycie zwierzęcia ze stada;
- 11) dane o miejscu, do którego zwierzę przekazano, tj. imię, nazwisko lub nazwę, adres lub numer siedziby stada, numer rzeźni albo numer zakładu utylizacyjnego.

Przykład wypełnienia wiersza księgi

1	2	3	4	5
1	2	3	4	5
6	7	8	9	10
				11

WYKAZ KODÓW CYFROWYCH DO OZNACZANIA RASY OWIEC I KÓZ

I. Wykaz kodów ras owiec:

Kod cyfrowy	Kod literowy	Rasa	Kod cyfrowy	Kod literowy	Rasa	Kod cyfrowy	Kod literowy	Rasa	Kod cyfrowy	Kod literowy	Rasa	Kod cyfrowy	Kod literowy	Rasa
01	MP	Merynos polski	13	POG BARWA	Polska owca góraska odmiana barwana	25	CZGL	Czarnogłówka	37	L.PL	Linia plewna 09			
02	MIN	Merynos niemiecki	14	KENT	Kent	26	SUF	Suffolk	38	L.PL-M	Linia plewna - mięsna 08			
03	PON-WLKO	Polska owca nizinna odmiany wielkopolskiej	15	LEINE	Leine	27	BER	Berrichon	39	L.PL-W	Linia plewna - wełnista 04			
04	PON-KOR	Polska owca nizinna w typie korideila	16	LINC	Lincoln	28	DOR. HORN	Dorset horn	40	BMC	Biała masywu centralnego			
05	PON-IN	Pozostałe polskie owce nizinne	17	FRYZ	Owca fryzyjska	29	HAMP	Hampshire	41	BWP/75	Linia krzyżownicza BWP/75			
06	POD-POM	Polska owca długowłnista odmiany pomorskiej	18	BERG	Bergschaf	30	CHAR	Charolaise	42	MPCH	Linia krzyżownicza merynocharolaise			
07	POD-KAM	Polska owca długowłnista odmiany kamienieckiej	19	FIN	Owca fińska	31	DOR. POLL	Dorset poll	43	BCP	Linia krzyżownicza BCP			
08	POD-POG	Polska owca pogórza	20	BOOR	Merynos booroala	32	OBA	Owca biała alpejska	44	SCP	Linia krzyżownicza SCP			
09	POD-IN	Pozostałe polskie owce długowłniste	21	OLK	Owca olkuska	33	BOM	Linia białogłowej owcy mięsnej	45	MM	Krzyżówki z rasami mięsnymi			
10	POG	Polska owca góraska	22	ROM	Owca romanowska	34	CZOM	Linia czarnogłowej owcy mięsnej	46	MS	Krzyżówki bez ras mięsnych			
11	WRZOS	Wrzosówka	23	TX	Teksel	35	LM.BER	Linia mięsna w typie berrichon	47	IN	Inne			
12	SWIN	Świniarka	24	IDF	Ile de france	36	LM.DOR	Linia mięsna w typie dorset						

II. Wykaz kodów ras kóz:

Kod cyfrowy	Kod literowy	Rasa	Kod cyfrowy	Kod literowy	Rasa	Kod cyfrowy	Kod literowy	Rasa	Kod cyfrowy	Kod literowy	Rasa
1	BIALA USZL.	Biała uszlachetniona	3	ALP.	Alpejska	5	BURSKA	Burska	7	TOGG	Toggenburska
2	BARWNA USZL.	Barwna uszlachetniona	4	SAAN	Saneńska	6	ANGL-NUB	Anglonubijska	8	MIK	Krzyżówki ras kóz



1) Przed rozpoczęciem wypełniania księgi rejestracji świń należy przeczytać poniższe objaśnienia:

- wypełniać pismem drukowanym,
- przy rozpoczęciu prowadzenia księgi rejestracji świń należy wpisać wszystkie posiadane sztuki świń wraz z numerami identyfikacyjnymi, datami urodzenia, płcią oraz pochodzeniem zwierzęcia, jeżeli jest znane,
- wszystkie kolejne wpisy muszą zawierać dane o pochodzeniu zwierzęcia,
- zestawienie musi zachowywać porządek chronologiczny i kolejność numeracji; jedna kartka przeznaczona jest na 10 sztuk zwierząt; odpowiednią ilość kartek należy wpisać do okładki; kartki księgi zamawiać w miejscu wyznaczonym przez Agencję Restrukturyzacji i Modernizacji Rolnictwa i podanym w sposób zwyczajowo przyjęty w danym powiecie,
- w razie pomyłki, skreślić niewłaściwie napisany tekst lub liczbę, w sposób pozwalający odczytać tekst lub liczbę pierwotną, i wpisać tekst lub liczbę właściwą
- nie wycierać gumką i nie zamazywać,
- nie używać ołówków,
- kody zdarzeń wpisywać wg poniższego zestawienia,
- w razie zgubienia kolczyka przez zwierzę założyć duplikat kolczyka.

KODY ZDARZEŃ:

urodzenie: _____ U
kupno: _____ K
przywóz: _____ P
import: _____ I
eksport: _____ E
sprzedaż: _____ S
sprzedaż w celu uboju: _____ SU
inne: _____ IN

Należy czytać dalej na stronie 3 okładki

kartka wsadowa

Strona:



P	L									
Numer siedziby stada										

Numer kolejny	Numer identyfikacyjny zwierzęcia	Data urodzenia	Data przybycia do stada	Poprzedni posiadacz / pochodzenie
Piec	Numer identyfikacyjny matki zwierzęcia albo numer identyfikacyjny zwierzęcia z kraju niebędącego członkiem Unii Europejskiej	Data ubycia ze stada	Przyczyna ubycia (kod zdarzenia)	Miejsce przemieszczenia (nr siedziby stada, ew. nr rzeźni)
Numer kolejny	Numer identyfikacyjny zwierzęcia	Data urodzenia	Data przybycia do stada	Poprzedni posiadacz / pochodzenie
Piec	Numer identyfikacyjny matki zwierzęcia albo numer identyfikacyjny zwierzęcia z kraju niebędącego członkiem Unii Europejskiej	Data ubycia ze stada	Przyczyna ubycia (kod zdarzenia)	Miejsce przemieszczenia (nr siedziby stada, ew. nr rzeźni)
Numer kolejny	Numer identyfikacyjny zwierzęcia	Data urodzenia	Data przybycia do stada	Poprzedni posiadacz / pochodzenie
Piec	Numer identyfikacyjny matki zwierzęcia albo numer identyfikacyjny zwierzęcia z kraju niebędącego członkiem Unii Europejskiej	Data ubycia ze stada	Przyczyna ubycia (kod zdarzenia)	Miejsce przemieszczenia (nr siedziby stada, ew. nr rzeźni)
Numer kolejny	Numer identyfikacyjny zwierzęcia	Data urodzenia	Data przybycia do stada	Poprzedni posiadacz / pochodzenie
Piec	Numer identyfikacyjny matki zwierzęcia albo numer identyfikacyjny zwierzęcia z kraju niebędącego członkiem Unii Europejskiej	Data ubycia ze stada	Przyczyna ubycia (kod zdarzenia)	Miejsce przemieszczenia (nr siedziby stada, ew. nr rzeźni)
Numer kolejny	Numer identyfikacyjny zwierzęcia	Data urodzenia	Data przybycia do stada	Poprzedni posiadacz / pochodzenie
Piec	Numer identyfikacyjny matki zwierzęcia albo numer identyfikacyjny zwierzęcia z kraju niebędącego członkiem Unii Europejskiej	Data ubycia ze stada	Przyczyna ubycia (kod zdarzenia)	Miejsce przemieszczenia (nr siedziby stada, ew. nr rzeźni)
Numer kolejny	Numer identyfikacyjny zwierzęcia	Data urodzenia	Data przybycia do stada	Poprzedni posiadacz / pochodzenie
Piec	Numer identyfikacyjny matki zwierzęcia albo numer identyfikacyjny zwierzęcia z kraju niebędącego członkiem Unii Europejskiej	Data ubycia ze stada	Przyczyna ubycia (kod zdarzenia)	Miejsce przemieszczenia (nr siedziby stada, ew. nr rzeźni)
Numer kolejny	Numer identyfikacyjny zwierzęcia	Data urodzenia	Data przybycia do stada	Poprzedni posiadacz / pochodzenie
Piec	Numer identyfikacyjny matki zwierzęcia albo numer identyfikacyjny zwierzęcia z kraju niebędącego członkiem Unii Europejskiej	Data ubycia ze stada	Przyczyna ubycia (kod zdarzenia)	Miejsce przemieszczenia (nr siedziby stada, ew. nr rzeźni)
Numer kolejny	Numer identyfikacyjny zwierzęcia	Data urodzenia	Data przybycia do stada	Poprzedni posiadacz / pochodzenie

kartka wsadowa



Adnotacje o kontrolach

	Identyfikator kontrolera	Data kontroli	Uwagi	Podpis kontrolera	Podpis posiadacza zwierzęcia
I kontrola					
II kontrola					
III kontrola					
IV kontrola					

III. Wzór księgi rejestracji jeleni i danieli

okładka - strona 1



KSIĘGA REJESTRACJI ¹⁾
JELENI* **ALBO DANIELI***
 utrzymywanych w warunkach fermowych

Imię i nazwisko lub nazwa posiadacza zwierząt:

.....
.....

Adres gospodarstwa:

.....
.....
.....

Numer gospodarstwa:

Adres siedziby stada:

.....
.....

Numer siedziby stada:

* Zaznaczyć właściwą kratkę wpisując znak X.



1) Przed rozpoczęciem wypełniania księgi rejestracji jeleni albo danieli utrzymywanych w warunkach fermowych należy przeczytać poniższe objaśnienia:

- wypełniać pismem drukowanym,
- przy rozpoczęciu prowadzenia księgi rejestracji jeleni* albo danieli* należy wpisać wszystkie posiadane sztuki jeleni* albo danieli* wraz z numerami identyfikacyjnymi (numerami kolczyków), datami urodzenia, płcią oraz pochodzeniem zwierzęcia, jeżeli jest znane,
- wszystkie kolejne wpisy muszą zawierać dane o pochodzeniu zwierzęcia,
- zestawienie musi zachowywać porządek chronologiczny i kolejność numeracji; jedna kartka przeznaczona jest na 8 sztuk zwierząt; odpowiednią ilość kartek należy wpiąć do okładki, kartki księgi zamawiać w miejscu wyznaczonym przez Agencję Restrukturyzacji i Modernizacji Rolnictwa i podanym w sposób zwyczajowo przyjęty w danym powiecie,
- w razie pomyłki, skreślić niewłaściwie napisany tekst lub liczbę, w sposób pozwalający odczytać tekst lub liczbę pierwotną, i wpisać tekst lub liczbę właściwą,
- nie wycierać gumką i nie zamazywać,
- nie używać ołówków,
- kody zdarzeń wpisywać wg poniższego zestawienia,
- w razie zgubienia kolczyka przez zwierzę założyć duplikat kolczyka.

KODY ZDARZEŃ:

urodzenie: _____ U
kupno: _____ K
przywóz: _____ P
import: _____ I
eksport: _____ E
sprzedaż: _____ S
sprzedaż w celu uboju: _____ SU
inne: _____ IN

* Dotyczy jeleni i danieli utrzymywanych w warunkach fermowych.

Należy czytać dalej na stronie 3 okładki



Księga rejestracji jeleni* albo danieli*

Numer siedziby stadu:

utrzymywanych w warunkach fermowych Strona:

kartka wsadowa

Nr kolejny Nr identyfikacyjny zwierzęcia Data urodzenia Data przybycia do stadu Poprzedni posiadacz/ pochodzenie Pleć Kod zdarzenia

<input type="text"/>	<input type="text"/>	<input type="text"/>	<input type="text"/>	<input type="text"/>	<input type="text"/>	<input type="text"/>
<input type="text"/>	<input type="text"/>	<input type="text"/>	<input type="text"/>	<input type="text"/>	<input type="text"/>	<input type="text"/>

Nr identyfikacyjny matki zwierzęcia lub nr identyfikacyjny zwierzęcia z kraju niebędącego członkiem Unii Europejskiej Data ubycia ze stadu Przyczyna ubycia ze stadu (kod zdarzenia) Miejsce przeznaczenia (nr siedziby stadu, ew. nr rzeźni) Kod zdarzenia

Nr kolejny	Nr identyfikacyjny zwierzęcia	Data urodzenia	Data przybycia do stadu	Poprzedni posiadacz/ pochodzenie	Pleć
<input type="text"/>	<input type="text"/>	<input type="text"/>	<input type="text"/>	<input type="text"/>	<input type="text"/>
<input type="text"/>	<input type="text"/>	<input type="text"/>	<input type="text"/>	<input type="text"/>	<input type="text"/>

Nr identyfikacyjny matki zwierzęcia lub nr identyfikacyjny zwierzęcia z kraju niebędącego członkiem Unii Europejskiej Data ubycia ze stadu Przyczyna ubycia ze stadu (kod zdarzenia) Miejsce przeznaczenia (nr siedziby stadu, ew. nr rzeźni) Kod zdarzenia

Nr kolejny	Nr identyfikacyjny zwierzęcia	Data urodzenia	Data przybycia do stadu	Poprzedni posiadacz/ pochodzenie	Pleć
<input type="text"/>	<input type="text"/>	<input type="text"/>	<input type="text"/>	<input type="text"/>	<input type="text"/>
<input type="text"/>	<input type="text"/>	<input type="text"/>	<input type="text"/>	<input type="text"/>	<input type="text"/>

Nr identyfikacyjny matki zwierzęcia lub nr identyfikacyjny zwierzęcia z kraju niebędącego członkiem Unii Europejskiej Data ubycia ze stadu Przyczyna ubycia ze stadu (kod zdarzenia) Miejsce przeznaczenia (nr siedziby stadu, ew. nr rzeźni) Kod zdarzenia

Nr kolejny	Nr identyfikacyjny zwierzęcia	Data urodzenia	Data przybycia do stadu	Poprzedni posiadacz/ pochodzenie	Pleć
<input type="text"/>	<input type="text"/>	<input type="text"/>	<input type="text"/>	<input type="text"/>	<input type="text"/>
<input type="text"/>	<input type="text"/>	<input type="text"/>	<input type="text"/>	<input type="text"/>	<input type="text"/>

Nr identyfikacyjny matki zwierzęcia lub nr identyfikacyjny zwierzęcia z kraju niebędącego członkiem Unii Europejskiej Data ubycia ze stadu Przyczyna ubycia ze stadu (kod zdarzenia) Miejsce przeznaczenia (nr siedziby stadu, ew. nr rzeźni) Kod zdarzenia

* Zaznaczyć właściwą kratkę wstawiając znak X.



Księga rejestracji jeleni* albo danieli*

utrzymywanych w warunkach fermowych

kartka wsadowa

Strona:

Numer siedziby stada: P L

Nr kolejny Nr identyfikacyjny zwierzęcia Data urodzenia Data przybycia do stada Poprzedni posiadacz/ pochodzenie Pleć Kod zdarzenia

<input type="text"/>	<input type="text"/>	<input type="text"/>	<input type="text"/>	<input type="text"/>	<input type="text"/>	<input type="text"/>
<input type="text"/>	<input type="text"/>	<input type="text"/>	<input type="text"/>	<input type="text"/>	<input type="text"/>	<input type="text"/>

Nr identyfikacyjny matki zwierzęcia lub nr identyfikacyjny zwierzęcia z kraju niebędącego członkiem Unii Europejskiej Data ubycia ze stada Przyczyna ubycia ze stada (kod zdarzenia) Miejsce przeznaczenia (nr siedziby stada, ew. nr rzeźni)

<input type="text"/>	<input type="text"/>	<input type="text"/>	<input type="text"/>
<input type="text"/>	<input type="text"/>	<input type="text"/>	<input type="text"/>

Nr kolejny Nr identyfikacyjny zwierzęcia Data urodzenia Data przybycia do stada Poprzedni posiadacz/ pochodzenie Pleć Kod zdarzenia

<input type="text"/>	<input type="text"/>	<input type="text"/>	<input type="text"/>	<input type="text"/>	<input type="text"/>	<input type="text"/>
<input type="text"/>	<input type="text"/>	<input type="text"/>	<input type="text"/>	<input type="text"/>	<input type="text"/>	<input type="text"/>

Nr identyfikacyjny matki zwierzęcia lub nr identyfikacyjny zwierzęcia z kraju niebędącego członkiem Unii Europejskiej Data ubycia ze stada Przyczyna ubycia ze stada (kod zdarzenia) Miejsce przeznaczenia (nr siedziby stada, ew. nr rzeźni)

<input type="text"/>	<input type="text"/>	<input type="text"/>	<input type="text"/>
<input type="text"/>	<input type="text"/>	<input type="text"/>	<input type="text"/>

Nr kolejny Nr identyfikacyjny zwierzęcia Data urodzenia Data przybycia do stada Poprzedni posiadacz/ pochodzenie Pleć Kod zdarzenia

<input type="text"/>	<input type="text"/>	<input type="text"/>	<input type="text"/>	<input type="text"/>	<input type="text"/>	<input type="text"/>
<input type="text"/>	<input type="text"/>	<input type="text"/>	<input type="text"/>	<input type="text"/>	<input type="text"/>	<input type="text"/>

Nr identyfikacyjny matki zwierzęcia lub nr identyfikacyjny zwierzęcia z kraju niebędącego członkiem Unii Europejskiej Data ubycia ze stada Przyczyna ubycia ze stada (kod zdarzenia) Miejsce przeznaczenia (nr siedziby stada, ew. nr rzeźni)

<input type="text"/>	<input type="text"/>	<input type="text"/>	<input type="text"/>
<input type="text"/>	<input type="text"/>	<input type="text"/>	<input type="text"/>

Nr kolejny Nr identyfikacyjny zwierzęcia Data urodzenia Data przybycia do stada Poprzedni posiadacz/ pochodzenie Pleć Kod zdarzenia

<input type="text"/>	<input type="text"/>	<input type="text"/>	<input type="text"/>	<input type="text"/>	<input type="text"/>	<input type="text"/>
<input type="text"/>	<input type="text"/>	<input type="text"/>	<input type="text"/>	<input type="text"/>	<input type="text"/>	<input type="text"/>

Nr identyfikacyjny matki zwierzęcia lub nr identyfikacyjny zwierzęcia z kraju niebędącego członkiem Unii Europejskiej Data ubycia ze stada Przyczyna ubycia ze stada (kod zdarzenia) Miejsce przeznaczenia (nr siedziby stada, ew. nr rzeźni)

* Zaznaczyć właściwą kratkę wstawiając znak X.



W poszczególnych kolumnach należy wpisywać:

- 1) liczbę porządkową zwierzęcia w księdze;
- 2) pełen numer identyfikacyjny zwierzęcia;
- 3) dzień, miesiąc i rok urodzenia;
- 4) dzień, miesiąc i rok przybycia zwierzęcia do stada (nie dotyczy zwierząt urodzonych w stadzie);
- 5) dane o pochodzeniu zwierzęcia, tj. imię, nazwisko i adres poprzedniego posiadacza i/lub numer siedziby stada, z którego zwierzę pochodzi;
- 6) kod zdarzenia;
- 7) dla osobników żeńskich XX, dla osobników męskich XY;
- 8) numer identyfikacyjny matki zwierzęcia, a w przypadku zwierząt sprowadzonych z kraju niebędącego członkiem Unii Europejskiej wpisać poprzedni nr identyfikacyjny zwierzęcia nadany w tym kraju;
- 9) dzień, miesiąc i rok ubycia zwierzęcia ze stada;
- 10) kod zdarzenia, które spowodowało ubycie zwierzęcia ze stada;
- 11) dane o miejscu, do którego zwierzę przekazano, tj. imię, nazwisko lub nazwa, adres i/lub numer siedziby stada, numer rzeźni albo numer zakładu utylizacyjnego.

Przykład wypełnienia wiersza księgi

1	2	3	4	5	6	7
Nr kolejny	Nr identyfikacyjny zwierzęcia	Data urodzenia	Data przybycia do stada	Poprzedni posiadacz/ pochodzenie	Kod zdarzenia	Płeć
	<input type="checkbox"/> <input type="checkbox"/> <input type="checkbox"/> <input type="checkbox"/> <input type="checkbox"/> <input type="checkbox"/> <input type="checkbox"/> <input type="checkbox"/> <input type="checkbox"/> <input type="checkbox"/> <input type="checkbox"/> <input type="checkbox"/> <input type="checkbox"/> <input type="checkbox"/> <input type="checkbox"/> <input type="checkbox"/>	<input type="checkbox"/> <input type="checkbox"/> <input type="checkbox"/> <input type="checkbox"/> <input type="checkbox"/> <input type="checkbox"/> <input type="checkbox"/> <input type="checkbox"/>	<input type="checkbox"/> <input type="checkbox"/> <input type="checkbox"/> <input type="checkbox"/> <input type="checkbox"/> <input type="checkbox"/> <input type="checkbox"/> <input type="checkbox"/>	<input type="checkbox"/> <input type="checkbox"/> <input type="checkbox"/> <input type="checkbox"/> <input type="checkbox"/> <input type="checkbox"/>	<input type="checkbox"/> <input type="checkbox"/> <input type="checkbox"/> <input type="checkbox"/> <input type="checkbox"/> <input type="checkbox"/>	<input type="checkbox"/> <input type="checkbox"/>
	<input type="checkbox"/> <input type="checkbox"/> <input type="checkbox"/> <input type="checkbox"/> <input type="checkbox"/> <input type="checkbox"/> <input type="checkbox"/> <input type="checkbox"/> <input type="checkbox"/> <input type="checkbox"/> <input type="checkbox"/> <input type="checkbox"/>	<input type="checkbox"/> <input type="checkbox"/> <input type="checkbox"/> <input type="checkbox"/> <input type="checkbox"/> <input type="checkbox"/> <input type="checkbox"/> <input type="checkbox"/>	<input type="checkbox"/> <input type="checkbox"/> <input type="checkbox"/> <input type="checkbox"/> <input type="checkbox"/> <input type="checkbox"/>	<input type="checkbox"/> <input type="checkbox"/> <input type="checkbox"/> <input type="checkbox"/> <input type="checkbox"/> <input type="checkbox"/>	<input type="checkbox"/> <input type="checkbox"/> <input type="checkbox"/> <input type="checkbox"/> <input type="checkbox"/> <input type="checkbox"/>	<input type="checkbox"/> <input type="checkbox"/>

8 Nr identyfikacyjny matki zwierzęcia lub nr identyfikacyjny zwierzęcia z kraju niebędącego członkiem Unii Europejskiej

9 Data ubycia ze stada

10 Przyczyna ubycia ze stada (kod zdarzenia)

11 Miejsce przeznaczania (nr siedziby stada, ew. nr rzeźni)

8

9

10

11

kartka wsadowa



Adnotacje o kontrolach

	Identyfikator kontrolera	Data kontroli	Uwagi	Podpis kontrolera	Podpis posiadacza zwierzęcia
I kontrola					
II kontrola					
III kontrola					
IV kontrola					

WZÓR FORMULARZA WNIOSKU O WYDANIE DODATKOWYCH KARTEK WSADOWYCH DO KSIĘGI REJESTRACJI

STRONA 1

Wniosek o wydanie dodatkowych kartek wsadowych do księgi rejestracji

Numer siedziby stada

P	L	□	□	□	□	□	□	□	□
---	---	---	---	---	---	---	---	---	---

Numer gospodarstwa

Proszę o wydanie dodatkowych kartek wsadowych do księgi rejestracji dla:

OWIEC	□	DANIELI*	□
	□	ŚWIŃ	□
	□	JELENI*	□
KÓZ	□	<i>zaznaczyć gatunek wpisując X w odpowiedniej kratce</i>	

Liczba kartek wsadowych:

□	□	□	□	□	□	□	□	□	□
			przeznaczonych na wpisy dotyczące zwierząt,						
			przeznaczonych na adnotacje o kontrolach.						

Data wypełnienia zamówienia:

Dzień	□	□	□	□	□	□	□	Rok	□	□	□
Podpis posiadacza zwierzęcia											

* Dotyczy jeleni i danieli utrzymywanych w warunkach fermowych.

STRONA 2

Nadawca:

.....

.....

□□ - □□□□

ul.

Miejsce na znaczek pocztowy

Agencja Restrukturyzacji i Modernizacji Rolnictwa

.....

□□ - □□□□

ul.

0 1 2 3 4 5 6 7 8 9

wniosek o wydanie dodatkowych kartek wsadowych do księgi rejestracji


WZÓR FORMULARZA ZGŁOSZENIA OWCY I KOZY DO REJESTRU

STRONA 1

Zgłoszenie owcy* <input type="checkbox"/> albo kozy* <input type="checkbox"/> do rejestru	
Numer siedziby stada	
P L	Numer gospodarstwa
Numer identyfikacyjny rejestrowanego zwierzęcia	
Płeć: <input type="checkbox"/> <input type="checkbox"/>	Kod rasy: <input type="checkbox"/> <input type="checkbox"/>
Typ użytkowy: <input type="checkbox"/> mleczny <input type="checkbox"/> kombinowany <input type="checkbox"/>	
Numer identyfikacyjny matki	
Numer identyfikacyjny ojca* <input type="checkbox"/> dawcy nasienia* <input type="checkbox"/>	
TYP ZDARZENIA:	
<input type="checkbox"/> URODZENIE*	Data urodzenia: Dzień <input type="checkbox"/> <input type="checkbox"/> Miesiąc <input type="checkbox"/> <input type="checkbox"/> Rok <input type="checkbox"/> <input type="checkbox"/>
Numer identyfikacyjny dawczyni zarodka lub komórki jajowej**	
Liczba rodzeństwa przy porodzie mnogim: <input type="checkbox"/>	
<input type="checkbox"/> DOTYCHCZAS NIEZAREJESTROWANY*	
<input type="checkbox"/> IMPORT* <input type="checkbox"/> kod kraju pochodzenia <input type="checkbox"/> <input type="checkbox"/>	
<input type="checkbox"/> PRZYWÓZ* <input type="checkbox"/> kod kraju pochodzenia <input type="checkbox"/> <input type="checkbox"/>	
Numer identyfikacyjny zwierzęcia z kraju niebędącego członkiem Unii Europejskiej**	
Data zdarzenia: Dzień <input type="checkbox"/> <input type="checkbox"/> Miesiąc <input type="checkbox"/> <input type="checkbox"/> Rok <input type="checkbox"/> <input type="checkbox"/>	
Podpis posiadacza zwierzęcia	

* Zaznaczyć właściwą kratkę wstawiając znak X.
** Pole opcjonalne.

STRONA 2

<p>Nadawca:</p> <p>.....</p> <p>.....</p> <p><input type="checkbox"/><input type="checkbox"/> - <input type="checkbox"/><input type="checkbox"/><input type="checkbox"/></p> <p>ul.</p> <p>Przy wypełnianiu należy:</p> <ul style="list-style-type: none"> - jeżeli numer identyfikacyjny rejestrowanego zwierzęcia składa się z mniejszej ilości znaków niż liczba pól do wypełnienia, należy go poprzedzić odpowiednią liczbą zer, - używać długopisu albo cienkiego flamastra z tuszem koloru czarnego, - wpisywać tylko jeden znak w jednej kratce, - nie pisać poza kratkami, - płeć: wpisać XX dla owcy lub kozy oraz XY dla tryka lub capa, - kod rasy: wpisać oznaczenie liczbowe według tabeli w księdze rejestracji, - kod kraju: literowy wg standardu ISO 3166, - data urodzenia musi być wpisana przy każdym typie zgłaszanego zdarzenia, - cyfry wpisywać według wzorów jak niżej: <p style="text-align: center;">0 1 2 3 4 5 6 7 8 9</p>	<div style="border: 1px solid black; padding: 5px; text-align: center;"> <p>Miejsce na znaczek pocztowy</p> </div> <div style="text-align: center; margin-top: 20px;">  <p>Agencja Restrukturyzacji i Modernizacji Rolnictwa</p> <p>.....</p> <p><input type="checkbox"/><input type="checkbox"/> - <input type="checkbox"/><input type="checkbox"/><input type="checkbox"/></p> <p>ul.</p> </div>
---	---

Zgłoszenie owcy albo kozy do rejestru

WZÓR FORMULARZA ZGŁOSZENIA ŚWINI DO REJESTRU

STRONA 1

**Zgłoszenie
świni do rejestru**

Numer siedziby stada
P L

Numer gospodarstwa

Numer identyfikacyjny rejestrowanego zwierzęcia

Płeć zwierzęcia

Numer identyfikacyjny matki

Numer identyfikacyjny ojca* dawcy nasienia*

TYP ZDARZENIA:

URODZENIE* Data urodzenia: Dzień Miesiąc Rok

DOTYCHCZAS NIEZAREJESTROWANY*

IMPORT* kod kraju pochodzenia

PRZYWÓZ* kod kraju pochodzenia

Numer identyfikacyjny zwierzęcia z kraju niebędącego członkiem Unii Europejskiej**

Data zdarzenia: Dzień Miesiąc Rok

* Zaznaczyć właściwą kratkę wpisując znak X.
** Pola opcjonalne.

Podpis posiadacza zwierzęcia

STRONA 2

Nadawca:

.....

.....

-


ul.

Przy wypełnianiu należy:

- jeżeli numer identyfikacyjny rejestrowanego zwierzęcia składa się z mniejszej ilości znaków niż liczba pól do wypełnienia, należy go poprzedzić odpowiednią liczbą zer,
- używać długopisu albo cienkiego flamastra z tuszem koloru czarnego,
- wpisywać tylko jeden znak w jednej kratce,
- nie pisać poza kratkami,
- płeć: wpisać XX dla samicy oraz XY dla samca,
- kod kraju: literowy wg standardu ISO 3166,
- data urodzenia musi być wpisana przy każdym typie zgłaszanego zdarzenia,
- cyfry wpisywać według wzorów jak niżej:

0 1 2 3 4 5 6 7 8 9

Miejsce na znaczek pocztowy



Agencja Restrukturyzacji i Modernizacji Rolnictwa

.....

-

ul.

Zgłoszenie świni do rejestru

WZÓR FORMULARZA ZGŁOSZENIA DO REJESTRU ŚWIŃ OZNAKOWANYCH POPRZEC WYTATUOWANIE

STRONA 1

**Zgłoszenie do rejestru
świń oznakowanych poprzez wytatuowanie**

Numer siedziby stada			
P	L	Numer gospodarstwa	
<input type="text"/>	<input type="text"/>	<input type="text"/>	<input type="text"/>
<input type="text"/>	<input type="text"/>	<input type="text"/>	<input type="text"/>

<input type="text"/>	<input type="text"/>	<input type="text"/>	<input type="text"/>	<input type="text"/>	<input type="text"/>	<input type="text"/>	<input type="text"/>
Numer identyfikacyjny zwierzęcia							
<input type="text"/>	<input type="text"/>	<input type="text"/>	<input type="text"/>	<input type="text"/>	<input type="text"/>	<input type="text"/>	<input type="text"/>
Numer identyfikacyjny zwierzęcia							
<input type="text"/>	<input type="text"/>	<input type="text"/>	<input type="text"/>	<input type="text"/>	<input type="text"/>	<input type="text"/>	<input type="text"/>
Numer identyfikacyjny zwierzęcia							
<input type="text"/>	<input type="text"/>	<input type="text"/>	<input type="text"/>	<input type="text"/>	<input type="text"/>	<input type="text"/>	<input type="text"/>
Numer identyfikacyjny zwierzęcia							
<input type="text"/>	<input type="text"/>	<input type="text"/>	<input type="text"/>	<input type="text"/>	<input type="text"/>	<input type="text"/>	<input type="text"/>
Numer identyfikacyjny zwierzęcia							

Data wypełnienia zgłoszenia:	
Dzień	Rok
<input type="text"/>	<input type="text"/>
Miesiąc	<input type="text"/>
<input type="text"/>	<input type="text"/>

Podpis posiadacza zwierzęcia

STRONA 2

Nadawca:

.....

.....

□□ - □□□□

ul.

Przy wypełnianiu należy:

- jeżeli numer identyfikacyjny rejestrowanego zwierzęcia składa się z mniejszej ilości znaków niż liczba pól do wypełnienia, należy go poprzedzić odpowiednią liczbą zer,
- używać długopisu albo cienkiego flamastra z tuszem koloru czarnego,
- wpisywać tylko jeden znak w jednej kratce,
- nie pisać poza kratkami,
- cyfry wpisywać według wzorów jak niżej:

0 1 2 3 4 5 6 7 8 9

Miejsce na znaczek pocztowy



**Agencja Restrukturyzacji
i Modernizacji Rolnictwa**

.....

□□ - □□□□

ul.

zgłoszenie do rejestru świń oznakowanych poprzez wytatuowanie

WZÓR FORMULARZA ZGŁOSZENIA JELENIA I DANIELA UTRZYMYWANEGO W WARUNKACH FERMOWYCH DO REJESTRU

STRONA 1

Zgłoszenie jelenia* albo daniela*
utrzymywanego w warunkach fermowych do rejestru

Numer siedziby stada
P L

Numer gospodarstwa

Numer identyfikacyjny rejestrowanego zwierzęcia

Płeć zwierzęcia

Numer identyfikacyjny matki

Numer identyfikacyjny ojca* dawcy nasienia*

TYP ZDARZENIA:

Data urodzenia: Dzień Miesiąc Rok

URODZENIE*

DOTYCHCZAS NIEZAREJESTROWANY*

IMPORT* kod kraju pochodzenia

PRZYWÓZ* kod kraju pochodzenia

Numer identyfikacyjny zwierzęcia z kraju niebędącego członkiem Unii Europejskiej**

Data zdarzenia: Dzień Miesiąc Rok

* Zaznaczyć właściwą kratkę wpisując znak X.
** Pola opcjonalne.

Podpis posiadacza zwierzęcia

STRONA 2

Nadawca:

.....

.....

-

ul.

Przy wypełnianiu należy:

- jeżeli numer identyfikacyjny rejestrowanego zwierzęcia składa się z mniejszej ilości znaków niż liczba pól do wypełnienia, należy go poprzedzić odpowiednią liczbą zer,
- używać długopisu albo cienkiego flamastra z tuszem koloru czarnego,
- wpisywać tylko jeden znak w jednej kratce,
- nie pisać poza kratkami,
- płeć: wpisać XX dla samicy lub XY dla samca,
- kod kraju: literowy wg standardu ISO 3166,
- cyfry wpisywać według wzorów jak niżej:

0 1 2 3 4 5 6 7 8 9

zgłoszenie jelenia albo daniela utrzymywanego w warunkach fermowych do rejestru

Miejsce na znaczek pocztowy

Agencja Restrukturyzacji i Modernizacji Rolnictwa

.....

-

ul.

WZÓR FORMULARZA ZGŁOSZENIA KONIA DO REJESTRU

Strona 1

ZGŁOSZENIE KONIA DO REJESTRU

Numer siedziby stada*

P	L												
Numer gospodarstwa													

* W przypadku zgłoszenia do rejestru konia utrzymywanego w siedzibie stada z nadanym uprzednio numerem wpisać numer siedziby stada i nie wypełniać części I-III.

Numer gospodarstwa**

--	--	--	--	--	--	--	--	--

** W przypadku zgłoszenia do rejestru konia utrzymywanego w siedzibie stada z nienadaniem uprzednio numerem nie wypełniać części I, a podać numer gospodarstwa, jeżeli został uprzednio nadany przez Agencję.

I. DANE O GOSPODARSTWIE*Adres gospodarstwa*

	<small>województwo</small>	<small>powiat</small>
<small>gmina</small>	<small>miejsowość</small>	<small>ulica</small>
-		
<small>kod</small>	<small>poczta</small>	<small>nr kierunkowy / telefon</small>
	<small>fax</small>	<small>adres e-mail</small>

II. DANE O POSIADACZU GOSPODARSTWA

Osoba fizyczna
 Osoba prawna
 Jednostka organizacyjna nieposiadająca osobowości prawnej (j.o.n.o.p.)
zaznaczyć typ użytkownika wpisując X w odpowiedniej kratce

--

nazwisko / nazwa osoby prawnej / nazwa jednostki organizacyjnej nieposiadającej osobowości prawnej (j.o.n.o.p.)

<small>imię pierwsze / nazwa skrócona</small>	<small>imię drugie / nazwa organu założycielskiego j.o.n.o.p.</small>

Pesel	Regon	NIP

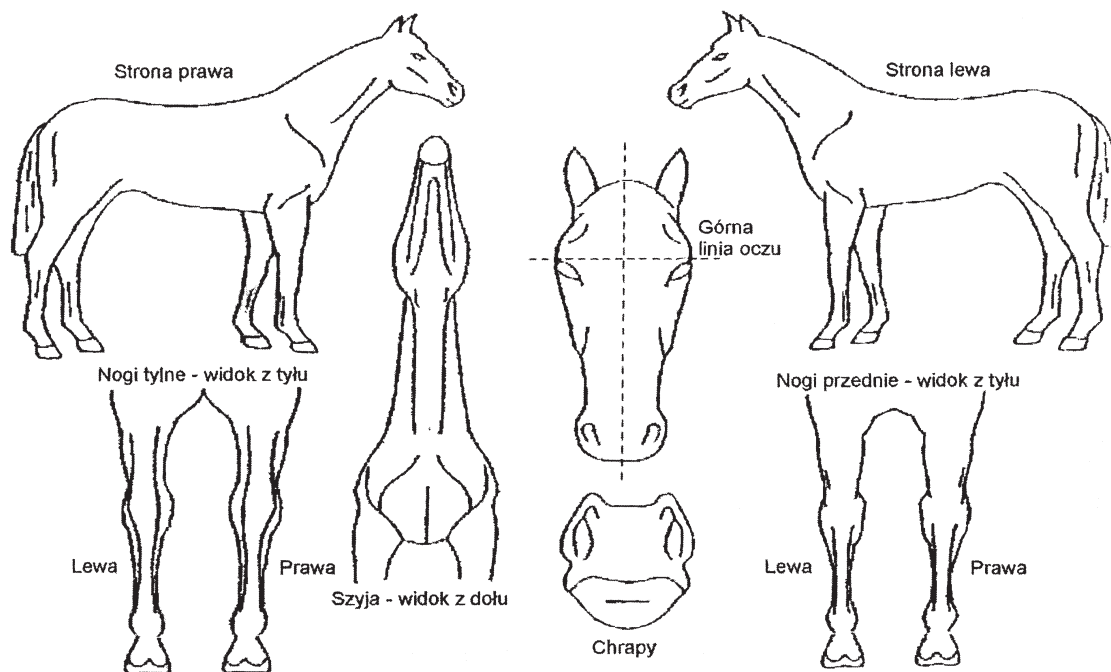
*Adres korespondencyjny osoby fizycznej / adres siedziby osoby prawnej / siedziby j.o.n.o.p.**(Nie wypełniać, jeśli identyczny z adresem posiadacza gospodarstwa)*

	<small>województwo</small>	<small>powiat</small>
<small>gmina</small>	<small>miejsowość</small>	<small>ulica</small>
-		
<small>kod</small>	<small>poczta</small>	<small>nr kierunkowy / telefon</small>
	<small>fax</small>	<small>adres e-mail</small>

WZÓR FORMULARZA OPISU KONIA

OPIS KONIA

DIAGRAM SYLWETKI:



Numer siedziby stada

P	L	<input type="text"/>	<input type="text"/>	<input type="text"/>	<input type="text"/>	<input type="text"/>	<input type="text"/>	<input type="text"/>	<input type="text"/>	<input type="text"/>	<input type="text"/>	<input type="text"/>	<input type="text"/>	<input type="text"/>	<input type="text"/>	<input type="text"/>	<input type="text"/>	<input type="text"/>	<input type="text"/>	<input type="text"/>	<input type="text"/>	<input type="text"/>
Numer gospodarstwa											Numer identyfikacyjny rejestrowanego zwierzęcia											

OPIS SŁOWNY:

Głowa:

Noga: lewa przednia

 prawa przednia

 prawa tylna

 lewa tylna

Szyja i kłoda:

Palenia:

prawe siodło prawa str. szyi prawe udo

lewe siodło lewa str. szyi lewe udo

Imię i nazwisko posiadacza / Adres posiadacza
Podpis posiadacza

Miejsce i data opisu
Pieczęć i podpis osoby dokonującej opisu konia

WZÓR PASZPORTU KONIA

Seria i numer paszportu

Strona 1

PASZPORT KONIA

Numer identyfikacyjny zwierzęcia

Numer siedziby stada:

P **L**

Nazwa konia (imię):	Miejsce urodzenia:
Płeć:	Data urodzenia:

Numer identyfikacji matki:

Imię, nazwisko (nazwa) posiadacza:

Adres:

Numer identyfikacyjny ojca* /dawcy nasienia*

* Zaznaczyć właściwą kratkę wpisując znak X.

Data wydania

.....
Podpis posiadacza

Pouczenie:

1. Zasady zaopatrywania koni w paszporty regulują przepisy ustawy z dnia 24 kwietnia 1997 r. o zwalczaniu chorób zakaźnych zwierząt, badaniu zwierząt rzeźnych i mięsa oraz o Inspekcji Weterynaryjnej (Dz. U. z 1999 r. Nr 66, poz. 752, z późn. zm.).
2. Niniejszy paszport jest dokumentem identyfikacyjnym i powinien cały czas towarzyszyć koniowi.
3. Paszport jest warunkiem wprowadzenia konia do obrotu.
4. Poprzedni posiadacz jest obowiązany przekazać nowemu posiadaczowi konia jego paszport.
5. Nowy posiadacz jest obowiązany wpisać swoje dane w paszporcie konia.
6. W przypadku padnięcia, uboju lub zaginięcia zwierzęcia posiadacz konia jest obowiązany do zwrotu paszportu w terminie 7 dni od dnia zdarzenia.

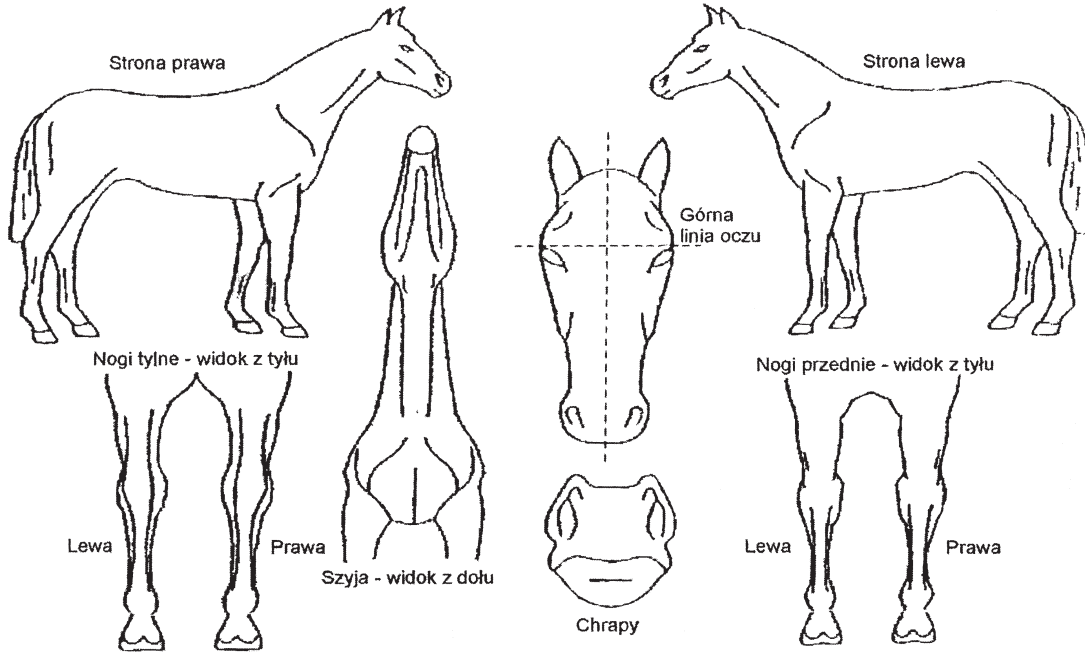
Seria i numer paszportu

Strona 2

□□ □□□□□□□□

OPIS KONIA

DIAGRAM SYLWETKI:



Numer siedziby stada

P	L	□□□□□□□□□□	□□□□□□□□□□□□□□□□□□
Numer gospodarstwa			Numer identyfikacyjny rejestrowanego zwierzęcia

Strona 3

OPIS SŁOWNY:

Głowa:

Noga: lewa przednia

 prawa przednia

 prawa tylna

 lewa tylna

Szyja i kłoda:

.....

Palenia:

prawe siodło prawa str. szyi prawe udo

lewe siodło lewa str. szyi lewe udo

Imię i nazwisko posiadacza / Adres posiadacza
Podpis posiadacza

Miejsce i data opisu
Pieczęć i podpis osoby dokonującej opisu konia

Seria i numer paszportu

□□ □□□□□□□□

Numer identyfikacyjny zwierzęcia

□□ □□□□□□□□□□□□□□□□

Strona 6

INFORMACJE HODOWLANE¹⁾

Imię i nazwisko (nazwa) hodowcy:

Imię i nazwisko (nazwa) posiadacza:

Adres:

Adres:

Rodowód konia:

OJCIEC:								MATKA:							

¹⁾ Dotyczy wyłącznie koni hodowlanych.

Seria i numer paszportu

□□ □□□□□□□□

Numer identyfikacyjny zwierzęcia

□□ □□□□□□□□□□□□□□□□

Strona 7

Potwierdzenie wpisu rodowodowego z księgi zwierząt hodowlanych:

Księga:		Numer wpisu do księgi:	
Data urodzenia konia:		Data ostatniego krycia matki:	
Rasa:	Maść:	Płeć:	
Wynik badania grup krwi lub innych markerów genetycznych:			
Miejscowość i data		Pieczęć i podpis osoby uprawnionej do potwierdzania danych:	

Seria i numer paszportu

□□ □□□□□□□□

Numer identyfikacyjny zwierzęcia

□□ □□□□□□□□□□□□□□

Strona 10

kartka wsadowa

Imię sportowe konia:

TESTY ANTYDOPINGOWE

Data i miejscowość	Cel przeprowadzanego testu	Rodzaj badanej substancji	Pieczęć i podpis urzędowego lekarza weterynarii

Seria i numer paszportu

□□ □□□□□□□□

Numer identyfikacyjny zwierzęcia

□□ □□□□□□□□□□□□□□

Strona 11

kartka wsadowa

Seria i numer paszportu

□□ □□□□□□□□

Numer identyfikacyjny zwierzęcia Strona 12

□□ □□□□□□□□□□□□□□□□ kartka wsadowa

INFORMACJA WETERYNARYJNA-LECZENIE WETERYNARYJNE**Część I**

(Dotyczy zwierząt wyłączonych z uboju w celach spożywczych.)

Ja, niżej podpisany, posiadacz zwierzęcia (1), przedstawiciel posiadacza zwierzęcia (1) oświadczam, że zwierzę opisane w niniejszym dokumencie tożsamości nie jest przeznaczone do uboju w celach spożywczych (2).

Data i miejsce	Imię, nazwisko (nazwa) i podpis posiadacza lub przedstawiciela posiadacza zwierzęcia*	Imię, nazwisko, podpis i pieczęć urzędowego lekarza weterynarii

* W przypadku zmiany posiadacza nowy posiadacz składa oświadczenie, które potwierdza urzędowy lekarz weterynarii.

Seria i numer paszportu

□□ □□□□□□□□

Numer identyfikacyjny zwierzęcia Strona 13

□□ □□□□□□□□□□□□□□□□ kartka wsadowa

Część II-A

(Ważne tylko w powiązaniu z informacjami Części II-B.)

Ja, niżej podpisany, posiadacz zwierzęcia (1), przedstawiciel posiadacza zwierzęcia (1) oświadczam, że zwierzę opisane w niniejszym dokumencie tożsamości jest przeznaczone do uboju w celach spożywczych (3).

Data i miejsce	Imię, nazwisko (nazwa) i podpis posiadacza lub przedstawiciela posiadacza zwierzęcia	Imię, nazwisko, podpis i pieczęć urzędowego lekarza weterynarii

Seria i numer paszportu

□□ □□□□□□□□

Numer identyfikacyjny zwierzęcia Strona 14

□□ □□□□□□□□□□□□□□□□ kartka wsadowa

Część II-B

(Informacje obowiązkowe dla koni, których dotyczą wpisy w Części II-A.)

HISTORIA LECZENIA				
Data zastosowania produktu medycznego weterynaryjnego	Miejsce: - kod państwa - kod pocztowy - adres	Substancja(e) zawarta(e) w produkcie medycznym weterynaryjnym**	Lekarz weterynarii stosujący produkt medyczny weterynaryjny	
			nazwisko	podpis / pieczęć
			adres	
			kod pocztowy	
			miejsce	
			tel.	

** Wpis obowiązkowy w przypadku produktu medycznego weterynaryjnego zawierającego substancje, których najwyższe dopuszczalne poziomy pozostałości nie zostały określone w przepisach o najwyższych dopuszczalnych poziomach pozostałości zanieczyszczeń chemicznych, biologicznych, produktów leczniczych, a także skażeń promieniotwórczych w roślinach, u zwierząt w tkankach, narządach zwierząt po uboju i w środkach spożywczych pochodzenia roślinnego lub zwierzęcego.

Seria i numer paszportu

□□ □□□□□□□□

Numer identyfikacyjny zwierzęcia Strona 15

□□ □□□□□□□□□□□□□□□□ kartka wsadowa

(1) Wykreślić, jeżeli nie dotyczy.

(2) Zwierzę nie może zostać ubite w celach spożywczych.

(3) Zwierzę może zostać ubite w celach spożywczych po zakończeniu okresu karencji, określonego w odrębnych przepisach. Okres ten poświadcza się w Części II-B.

Seria i numer paszportu

□□ □□□□□□□□

Numer identyfikacyjny zwierzęcia Strona 16

□□ □□□□□□□□□□□□□□ kartka wsadowa

BADANIE LABORATORYJNE:

Wynik każdego badania przeprowadzonego pod kątem choroby zakaźnej przez upoważnione laboratorium musi zostać wyraźnie i szczegółowo wpisany przez urzędowego lekarza weterynarii.

Data	Badania w kierunku	Rodzaj badania	Miejsce badania – laboratorium	Wynik badania	Pieczętka i podpis urzędowego lekarza weterynarii

Seria i numer paszportu

□□ □□□□□□□□

Numer identyfikacyjny zwierzęcia Strona 17

□□ □□□□□□□□□□□□□□ kartka wsadowa

Seria i numer paszportu

□□ □□□□□□□□

Numer identyfikacyjny zwierzęcia Strona 18

□□ □□□□□□□□□□□□□□ kartka wsadowa

KONTROLA MEDYCZNA:

1. Identyfikację tożsamości konia potwierdza się podpisem, pieczętą lekarza weterynarii w dniu pobierania próbki.
2. Rodzaj próbki (próbek) pobranych jest zaznaczany przez X w odpowiedniej kolumnie.
3. Każdą próbkę dzieli się na dwie części.

Data	Miejsce	Próba			Pieczętą i podpis lekarza weterynarii
		mocz	krew	inne	

Seria i numer paszportu

□□ □□□□□□□□

Numer identyfikacyjny zwierzęcia Strona 19

□□ □□□□□□□□□□□□□□ kartka wsadowa

Seria i numer paszportu

□□ □□□□□□□□

Numer identyfikacyjny zwierzęcia Strona 22

□□ □□□□□□□□□□□□□□□□ kartka wsadowa

WYKAZ SZCZEPIEŃ (wszystkie inne, poza INFLUENZA)

Szczegóły każdego szczepienia, któremu poddano konia, wpisuje się w sposób wyraźny oraz poświadcza się podpisem i pieczętą lekarza weterynarii z podaniem imienia i nazwiska.

Data	Miejscowość	Szczepionka			Imię, nazwisko, pieczętka i podpis lekarza weterynarii
		nazwa	nr serii	choroba	

Seria i numer paszportu

□□ □□□□□□□□

Numer identyfikacyjny zwierzęcia Strona 23

□□ □□□□□□□□□□□□□□□□ kartka wsadowa

Seria i numer paszportu

□□ □□□□□□□□

Numer identyfikacyjny zwierzęcia Strona 24

□□ □□□□□□□□□□□□□□ kartka wsadowa

KOLEJNI POSIADACZE

Imię i nazwisko (nazwa), adres	Numer siedziby stada □□□□□□□□□□□□□□□□ Miejsce i data przyjęcia zwierzęcia	Podpis posiadacza:
--------------------------------	--	--------------------

Imię i nazwisko (nazwa), adres	Numer siedziby stada □□□□□□□□□□□□□□□□ Miejsce i data przyjęcia zwierzęcia	Podpis posiadacza:
--------------------------------	--	--------------------

Imię i nazwisko (nazwa), adres	Numer siedziby stada □□□□□□□□□□□□□□□□ Miejsce i data przyjęcia zwierzęcia	Podpis posiadacza:
--------------------------------	--	--------------------

Imię i nazwisko (nazwa), adres	Numer siedziby stada □□□□□□□□□□□□□□□□ Miejsce i data przyjęcia zwierzęcia	Podpis posiadacza:
--------------------------------	--	--------------------

Imię i nazwisko (nazwa), adres	Numer siedziby stada □□□□□□□□□□□□□□□□ Miejsce i data przyjęcia zwierzęcia	Podpis posiadacza:
--------------------------------	--	--------------------

WZÓR FORMULARZA WNIOSKU O WYDANIE DUPLIKATU PASZPORTU KONIA

STRONA 1

**Wniosek o wydanie
duplikatu paszportu konia**

<p>Numer siedziby stada</p> <table style="width: 100%; border-collapse: collapse;"> <tr><td style="width: 10px; height: 15px;"> </td><td style="width: 10px; height: 15px;"> </td><td style="width: 10px; height: 15px;"> </td><td style="width: 10px; height: 15px;"> </td><td style="width: 10px; height: 15px;"> </td><td style="width: 10px; height: 15px;"> </td><td style="width: 10px; height: 15px;"> </td><td style="width: 10px; height: 15px;"> </td><td style="width: 10px; height: 15px;"> </td><td style="width: 10px; height: 15px;"> </td><td style="width: 10px; height: 15px;"> </td></tr> </table>												<p>Numer gospodarstwa</p> <table style="width: 100%; border-collapse: collapse;"> <tr><td style="width: 10px; height: 15px;"> </td><td style="width: 10px; height: 15px;"> </td><td style="width: 10px; height: 15px;"> </td><td style="width: 10px; height: 15px;"> </td><td style="width: 10px; height: 15px;"> </td><td style="width: 10px; height: 15px;"> </td><td style="width: 10px; height: 15px;"> </td><td style="width: 10px; height: 15px;"> </td><td style="width: 10px; height: 15px;"> </td><td style="width: 10px; height: 15px;"> </td><td style="width: 10px; height: 15px;"> </td><td style="width: 10px; height: 15px;"> </td><td style="width: 10px; height: 15px;"> </td><td style="width: 10px; height: 15px;"> </td><td style="width: 10px; height: 15px;"> </td><td style="width: 10px; height: 15px;"> </td></tr> </table>																	<p>Numer identyfikacyjny zwierzęcia</p> <table style="width: 100%; border-collapse: collapse;"> <tr><td style="width: 15px; height: 15px;"> </td><td style="width: 15px; height: 15px;"> </td><td style="width: 15px; height: 15px;"> </td><td style="width: 15px; height: 15px;"> </td><td style="width: 15px; height: 15px;"> </td><td style="width: 15px; height: 15px;"> </td><td style="width: 15px; height: 15px;"> </td><td style="width: 15px; height: 15px;"> </td><td style="width: 15px; height: 15px;"> </td><td style="width: 15px; height: 15px;"> </td><td style="width: 15px; height: 15px;"> </td><td style="width: 15px; height: 15px;"> </td><td style="width: 15px; height: 15px;"> </td><td style="width: 15px; height: 15px;"> </td><td style="width: 15px; height: 15px;"> </td><td style="width: 15px; height: 15px;"> </td><td style="width: 15px; height: 15px;"> </td></tr> </table>																		<p>Proszę o wydanie duplikatu paszportu konia o powyższym numerze identyfikacyjnym</p> <div style="border: 1px solid black; width: 100%; height: 30px; margin-top: 20px;"></div> <p style="text-align: right; font-size: small;">Podpis posiadacza zwierzęcia</p>

Data wypełnienia zamówienia:

Dzień	Miesiąc	Rok
<input style="width: 100%;" type="text"/>	<input style="width: 100%;" type="text"/>	<input style="width: 100%;" type="text"/>

STRONA 2

<p>Nadawca: □□ - □□□□</p> <p>ul.</p> <p>Przy wypełnianiu należy:</p> <ul style="list-style-type: none"> - używać długopisu albo cienkiego flamastra z tuszem koloru czarnego, - wpisywać tylko jeden znak w jednej kratce, - nie pisać poza kratkami, - cyfry wpisywać według wzorów jak niżej: <p style="text-align: center; font-size: 1.2em; letter-spacing: 0.5em;">0 1 2 3 4 5 6 7 8 9</p>	<div style="border: 1px solid black; width: 100%; height: 50px; margin-bottom: 20px;"></div> <p style="text-align: center; font-size: small;">Miejsce na znaczek pocztowy</p> <div style="text-align: center;"> Agencja Restrukturyzacji i Modernizacji Rolnictwa </div> <p>.....</p> <p>□□ - □□□□</p> <p>ul.</p>
---	---

wniosek o wydanie duplikatu paszportu konia

WZÓR FORMULARZA WNIOSKU O WYDANIE DODATKOWYCH KARTEK WSADOWYCH DO PASZPORTU KONIA

STRONA 1

Wniosek o wydanie dodatkowych kartek wsadowych do paszportu konia

Numer siedziby stada

P	L														
---	---	--	--	--	--	--	--	--	--	--	--	--	--	--	--

 Numer gospodarstwa

Proszę o wydanie dodatkowych kartek wsadowych do paszportu konia

--	--	--	--	--	--	--	--	--	--	--	--	--	--	--	--

 Numer identyfikacyjny rejestrowanego zwierzęcia

Liczba kartek wsadowych:
 przeznaczonych na wpisy dotyczące:

 od strony numer:
 do strony numer:

Podpis posiadacza zwierzęcia

Data wypełnienia zamówienia:
 Dzień:
 Miesiąc:
 Rok:

STRONA 2

Nadawca:

.....

.....

-

ul.

Przy wypełnianiu należy:

- używać długopisu albo cienkiego flamastra z tuszem koloru czarnego,
- wpisywać tylko jeden znak w jednej kratce,
- nie pisać poza kratkami,
- cyfry wpisywać według wzorów jak niżej:

0 1 2 3 4 5 6 7 8 9

wniosek o wydanie dodatkowych kartek wsadowych do paszportu konia

Miejsce na znaczek pocztowy

Agencja Restrukturyzacji i Modernizacji Rolnictwa

.....

-

ul.

WZÓR FORMULARZA ZGŁOSZENIA PRZEMIESZCZENIA OWIEC I KÓZ

STRONA 1

<p>Zgłoszenie przemieszczenia owiec* <input type="checkbox"/> albo kóz* <input type="checkbox"/></p>							
<p>Z:</p> <p>Numer siedziby stada P L <input type="checkbox"/> <input type="checkbox"/> <input type="checkbox"/> <input type="checkbox"/> <input type="checkbox"/> <input type="checkbox"/> <input type="checkbox"/> <input type="checkbox"/></p> <p>Numer gospodarstwa <input type="checkbox"/> <input type="checkbox"/> <input type="checkbox"/> <input type="checkbox"/> <input type="checkbox"/> <input type="checkbox"/> <input type="checkbox"/> <input type="checkbox"/></p> <p>Numer identyfikacyjny zwierzęcia <input type="checkbox"/> <input type="checkbox"/> <input type="checkbox"/> <input type="checkbox"/> <input type="checkbox"/> <input type="checkbox"/> <input type="checkbox"/> <input type="checkbox"/> <input type="checkbox"/> <input type="checkbox"/></p> <p>Numer identyfikacyjny zwierzęcia <input type="checkbox"/> <input type="checkbox"/> <input type="checkbox"/> <input type="checkbox"/> <input type="checkbox"/> <input type="checkbox"/> <input type="checkbox"/> <input type="checkbox"/> <input type="checkbox"/> <input type="checkbox"/></p> <p>Numer identyfikacyjny zwierzęcia <input type="checkbox"/> <input type="checkbox"/> <input type="checkbox"/> <input type="checkbox"/> <input type="checkbox"/> <input type="checkbox"/> <input type="checkbox"/> <input type="checkbox"/> <input type="checkbox"/> <input type="checkbox"/></p>	<p>↓</p> <p>Do:</p> <p>Numer siedziby stada P L <input type="checkbox"/> <input type="checkbox"/> <input type="checkbox"/> <input type="checkbox"/> <input type="checkbox"/> <input type="checkbox"/> <input type="checkbox"/> <input type="checkbox"/></p> <p>Numer gospodarstwa <input type="checkbox"/> <input type="checkbox"/> <input type="checkbox"/> <input type="checkbox"/> <input type="checkbox"/> <input type="checkbox"/> <input type="checkbox"/> <input type="checkbox"/></p>						
<p>TYP ZDARZENIA:</p> <p><input type="checkbox"/> KUPNO* <input type="checkbox"/> SPRZEDAŻ*</p> <p><input type="checkbox"/> EKSPORT* kod kraju przyjmującego: <input type="checkbox"/> <input type="checkbox"/> <input type="checkbox"/> <input type="checkbox"/></p> <p><input type="checkbox"/> WYWÓZ* kod kraju przyjmującego: <input type="checkbox"/> <input type="checkbox"/> <input type="checkbox"/> <input type="checkbox"/></p> <p>INNE przemieszczenie**:</p> <p><input type="checkbox"/> do stada <input type="checkbox"/> ze stada</p>							
<p>Data zdarzenia:</p> <table border="1"> <tr> <td>Dzień</td> <td>Miesiąc</td> <td>Rok</td> </tr> <tr> <td><input type="checkbox"/> <input type="checkbox"/> <input type="checkbox"/></td> <td><input type="checkbox"/> <input type="checkbox"/></td> <td><input type="checkbox"/> <input type="checkbox"/> <input type="checkbox"/></td> </tr> </table>		Dzień	Miesiąc	Rok	<input type="checkbox"/> <input type="checkbox"/> <input type="checkbox"/>	<input type="checkbox"/> <input type="checkbox"/>	<input type="checkbox"/> <input type="checkbox"/> <input type="checkbox"/>
Dzień	Miesiąc	Rok					
<input type="checkbox"/> <input type="checkbox"/> <input type="checkbox"/>	<input type="checkbox"/> <input type="checkbox"/>	<input type="checkbox"/> <input type="checkbox"/> <input type="checkbox"/>					
<p>* Zaznaczyć właściwą kratkę wpisując znak X.</p> <p>** Pola opcjonalne.</p> <p style="text-align: right;">Podpis posiadacza zwierzęcia</p>							

STRONA 2

<p>Nadawca:</p> <p>.....</p> <p>.....</p> <p><input type="checkbox"/> <input type="checkbox"/> - <input type="checkbox"/> <input type="checkbox"/> <input type="checkbox"/></p> <p>ul.</p>	<p>Miejsce na znaczek pocztowy</p>
<p>Przy wypełnianiu należy:</p> <ul style="list-style-type: none"> - jeżeli numer identyfikacyjny zwierzęcia składa się z mniejszej ilości znaków niż liczba pól do wypełnienia, należy go poprzedzić odpowiednią liczbą zer, - używać długopisu albo cienkiego flamastra z tuszem koloru czarnego, - wpisywać tylko jeden znak w jednej kratce, - nie pisać poza kratkami, - kod kraju: dwuliterowy wg ISO 3166, - cyfry wpisywać według wzorów jak niżej: <p style="text-align: center;">0 1 2 3 4 5 6 7 8 9</p>	<p>Agencja Restrukturyzacji i Modernizacji Rolnictwa</p> <p>.....</p> <p><input type="checkbox"/> <input type="checkbox"/> - <input type="checkbox"/> <input type="checkbox"/> <input type="checkbox"/></p> <p>ul.</p>
<p style="text-align: center;">Zgłoszenie przemieszczenia owiec albo kóz</p>	

WZÓR FORMULARZA ZGŁOSZENIA PADNIĘCIA LUB UBOJU OWIEC I KÓZ

STRONA 1

Zgłoszenie padnięcia lub uboju
owiec* albo kóz*

Numer siedziby stada P <input type="checkbox"/> L <input type="checkbox"/> <input type="checkbox"/> <input type="checkbox"/> <input type="checkbox"/> <input type="checkbox"/> <input type="checkbox"/> <input type="checkbox"/> <input type="checkbox"/> <input type="checkbox"/>	Numer gospodarstwa <input type="checkbox"/> <input type="checkbox"/> <input type="checkbox"/> <input type="checkbox"/> <input type="checkbox"/> <input type="checkbox"/> <input type="checkbox"/> <input type="checkbox"/> <input type="checkbox"/> <input type="checkbox"/>	Numer identyfikacyjny zwierzęcia <input type="checkbox"/> <input type="checkbox"/> <input type="checkbox"/> <input type="checkbox"/> <input type="checkbox"/> <input type="checkbox"/> <input type="checkbox"/> <input type="checkbox"/> <input type="checkbox"/> <input type="checkbox"/>
Numer identyfikacyjny zwierzęcia <input type="checkbox"/> <input type="checkbox"/> <input type="checkbox"/> <input type="checkbox"/> <input type="checkbox"/> <input type="checkbox"/> <input type="checkbox"/> <input type="checkbox"/> <input type="checkbox"/> <input type="checkbox"/>	Numer identyfikacyjny zwierzęcia <input type="checkbox"/> <input type="checkbox"/> <input type="checkbox"/> <input type="checkbox"/> <input type="checkbox"/> <input type="checkbox"/> <input type="checkbox"/> <input type="checkbox"/> <input type="checkbox"/> <input type="checkbox"/>	Numer identyfikacyjny zwierzęcia <input type="checkbox"/> <input type="checkbox"/> <input type="checkbox"/> <input type="checkbox"/> <input type="checkbox"/> <input type="checkbox"/> <input type="checkbox"/> <input type="checkbox"/> <input type="checkbox"/> <input type="checkbox"/>
Numer identyfikacyjny zwierzęcia <input type="checkbox"/> <input type="checkbox"/> <input type="checkbox"/> <input type="checkbox"/> <input type="checkbox"/> <input type="checkbox"/> <input type="checkbox"/> <input type="checkbox"/> <input type="checkbox"/> <input type="checkbox"/>	Numer identyfikacyjny zwierzęcia <input type="checkbox"/> <input type="checkbox"/> <input type="checkbox"/> <input type="checkbox"/> <input type="checkbox"/> <input type="checkbox"/> <input type="checkbox"/> <input type="checkbox"/> <input type="checkbox"/> <input type="checkbox"/>	Numer identyfikacyjny zwierzęcia <input type="checkbox"/> <input type="checkbox"/> <input type="checkbox"/> <input type="checkbox"/> <input type="checkbox"/> <input type="checkbox"/> <input type="checkbox"/> <input type="checkbox"/> <input type="checkbox"/> <input type="checkbox"/>

Typ zdarzenia:

Padnięcie zwierzęcia*

Uboj zwierzęcia*

Inne*

Data zdarzenia:

Dzień	<input type="checkbox"/> <input type="checkbox"/>	Miesiąc	<input type="checkbox"/> <input type="checkbox"/>	Rok	<input type="checkbox"/> <input type="checkbox"/>	<input type="checkbox"/> <input type="checkbox"/>
-------	---	---------	---	-----	---	---

* Zaznaczyć właściwą kratkę wpisuując znak X.

Podpis posiadacza zwierzęcia

STRONA 2

Nadawca:

.....

.....

-

ul.

Miejsce na znaczek pocztowy

Przy wypełnianiu należy:

- jeżeli numer identyfikacyjny zwierzęcia składa się z mniejszej ilości znaków niż liczba pól do wypełnienia, należy go poprzedzić odpowiednią liczbą zer,
- używać długopisu albo cienkiego flamastra z tuszem koloru czarnego,
- wpisywać tylko jeden znak w jednej kratce,
- nie pisać poza kratkami,
- cyfry wpisywać według wzorów jak niżej:

0 1 2 3 4 5 6 7 8 9

Agencja Restrukturyzacji i Modernizacji Rolnictwa

.....

-

ul.

zgłoszenie padnięcia lub uboju owiec albo kóz

WZÓR FORMULARZA ZGŁOSZENIA PRZEMIESZCZENIA ŚWIŃ

STRONA 1

Zgłoszenie przemieszczenia świń

Z: Numer siedziby stada
P L
Numer gospodarstwa

↓

DO: Numer siedziby stada
P L
Numer gospodarstwa

TYP ZDARZENIA:

KUPNO*
 SPRZEDAŻ*
 EKSPORT* kod kraju przyjmującego:
 WYWÓZ* kod kraju przyjmującego:
INNE przemieszczenie**: do stada ze stada

Data zdarzenia:
Dzień Miesiąc Rok

* Zaznaczyć właściwą kratkę wpisując znak X.
** Pola opcjonalne.

Podpis posiadacza zwierzęcia

STRONA 2

Nadawca:

.....
.....

-

ul.

Przy wypełnianiu należy:

- jeżeli numer identyfikacyjny zwierzęcia składa się z mniejszej ilości znaków niż liczba pól do wypełnienia, należy go poprzedzić odpowiednią liczbą zer,
- używać długopisu lub cienkiego flamastra z tuszem koloru czarnego,
- wpisywać tylko jeden znak w jednej kratce,
- nie pisać poza kratkami,
- cyfry wpisywać według wzorów jak niżej:

0 1 2 3 4 5 6 7 8 9

Agencja Restrukturyzacji i Modernizacji Rolnictwa

.....

-

ul.

Miejsce na znaczek pocztowy

Zgłoszenie przemieszczenia świń

WZÓR FORMULARZA ZGŁOSZENIA PRZEMIESZCZENIA KONIA

STRONA 1

**Zgłoszenie
przemieszczenia konia**

Numer identyfikacyjny zwierzęcia

Z: Numer siedziby stada
Numer gospodarstwa

Do: Numer siedziby stada
Numer gospodarstwa

TYP ZDARZENIA:

KUPNO*
 SPRZEDAŻ*
 EKSPORT* kod kraju przyjmującego:
 WYWÓZ* kod kraju przyjmującego:
 INNE przemieszczenie**: do stada ze stada

Data zdarzenia:
 Dzień: Miesiąc: Rok:

Podpis posiadacza zwierzęcia:

* Zaznaczyć właściwą kratkę wpisując znak X.
 ** Pola opcjonalne.

STRONA 2

Nadawca:

.....

-

ul.

Przy wypełnianiu należy:

- używać długopisu albo cienkiego flamastra z tuszem koloru czarnego,
- wpisywać tylko jeden znak w jednej kratce,
- nie pisać poza kratkami,
- kod kraju: literowy wg ISO 3166,
- cyfry wpisywać według wzorów jak niżej:

0 1 2 3 4 5 6 7 8 9

zgłoszenie przemieszczenia konia

Miejsce na znaczek pocztowy


Agencja Restrukturyzacji i Modernizacji Rolnictwa

.....
 -

ul.

WZÓR FORMULARZA ZGŁOSZENIA UBOJU KONIA W RZEŻNI

STRONA 1

<p>Zgłoszenie uboju konia w rzeźni</p>	<p>Numer rzeźni</p> <table border="1" style="width: 100%; text-align: center;"> <tr> <td>P</td><td>L</td><td></td><td></td><td></td><td></td><td></td><td></td><td></td><td></td><td></td><td></td><td></td><td></td><td></td><td></td><td></td><td></td><td></td><td></td> </tr> </table> <p>Numer partii uboju</p> <table border="1" style="width: 100%; text-align: center;"> <tr> <td></td><td></td><td></td><td></td><td></td><td></td><td></td><td></td><td></td><td></td><td></td><td></td><td></td><td></td><td></td><td></td><td></td><td></td><td></td><td></td> </tr> </table>	P	L																																							<p>Numer identyfikacyjny zwierzęcia</p> <table border="1" style="width: 100%; text-align: center;"> <tr> <td></td><td></td><td></td><td></td><td></td><td></td><td></td><td></td><td></td><td></td><td></td><td></td><td></td><td></td><td></td><td></td><td></td><td></td><td></td><td></td> </tr> </table>																					<p>Przyjęte z siedziby stada numer:</p> <table border="1" style="width: 100%; text-align: center;"> <tr> <td>P</td><td>L</td><td></td><td></td><td></td><td></td><td></td><td></td><td></td><td></td><td></td><td></td><td></td><td></td><td></td><td></td><td></td><td></td><td></td><td></td> </tr> </table> <p>Numer gospodarstwa</p> <table border="1" style="width: 100%; text-align: center;"> <tr> <td></td><td></td><td></td><td></td><td></td><td></td><td></td><td></td><td></td><td></td><td></td><td></td><td></td><td></td><td></td><td></td><td></td><td></td><td></td><td></td> </tr> </table>	P	L																																							<p>Data uboju:</p> <table border="1" style="width: 100%; text-align: center;"> <tr> <td colspan="3">Dzień</td><td colspan="3">Miesiąc</td><td colspan="3">Rok</td> </tr> <tr> <td></td><td></td><td></td><td></td><td></td><td></td><td></td><td></td><td></td> </tr> </table>	Dzień			Miesiąc			Rok												<p>Data przyjęcia do rzeźni:</p> <table border="1" style="width: 100%; text-align: center;"> <tr> <td colspan="3">Dzień</td><td colspan="3">Miesiąc</td><td colspan="3">Rok</td> </tr> <tr> <td></td><td></td><td></td><td></td><td></td><td></td><td></td><td></td><td></td> </tr> </table>	Dzień			Miesiąc			Rok												<div style="border: 1px solid black; width: 100%; height: 80px; margin: 0 auto;"></div> <p>Podpis posiadacza zwierzęcia</p>
P	L																																																																																																																																													
P	L																																																																																																																																													
Dzień			Miesiąc			Rok																																																																																																																																								
Dzień			Miesiąc			Rok																																																																																																																																								

STRONA 2

<p>Nadawca:</p> <p>.....</p> <p>.....</p> <p>□□ - □□□□</p> <p>ul.</p> <p>Przy wypełnianiu należy:</p> <ul style="list-style-type: none"> - używać długopisu albo cienkiego flamastra z tuszem koloru czarnego, - wpisywać tylko jeden znak w jednej kratce, - nie pisać poza kratkami, - cyfry wpisywać według wzorów jak niżej: <p style="text-align: center; font-size: 24px; font-weight: bold;">0 1 2 3 4 5 6 7 8 9</p>	<div style="border: 1px solid black; width: 80px; height: 60px; margin: 0 auto; text-align: center; padding: 5px;"> Miejsce na znaczek pocztowy </div> <div style="text-align: center; margin-top: 20px;">  <p>Agencja Restrukturyzacji i Modernizacji Rolnictwa</p> <p>.....</p> <p>□□ - □□□□</p> <p>ul.</p> </div>
<p>zgłoszenie uboju konia w rzeźni</p>	

WZÓR FORMULARZA ZGŁOSZENIA PADNIĘCIA KONIA

STRONA 1

<h2 style="margin: 0;">Zgłoszenie padnięcia konia</h2>	<table border="1" style="width: 100%; height: 40px;"> <tr> <td style="width: 20px; height: 20px;"><input type="checkbox"/></td> <td style="width: 20px; height: 20px;"><input type="checkbox"/></td> <td style="width: 20px; height: 20px;"><input type="checkbox"/></td> <td style="width: 20px; height: 20px;"><input type="checkbox"/></td> <td style="width: 20px; height: 20px;"><input type="checkbox"/></td> <td style="width: 20px; height: 20px;"><input type="checkbox"/></td> <td style="width: 20px; height: 20px;"><input type="checkbox"/></td> <td style="width: 20px; height: 20px;"><input type="checkbox"/></td> <td style="width: 20px; height: 20px;"><input type="checkbox"/></td> <td style="width: 20px; height: 20px;"><input type="checkbox"/></td> <td style="width: 20px; height: 20px;"><input type="checkbox"/></td> <td style="width: 20px; height: 20px;"><input type="checkbox"/></td> </tr> </table> <p style="font-size: small;">Numer identyfikacyjny zwierzęcia</p>	<input type="checkbox"/>	<input type="checkbox"/>	<input type="checkbox"/>	<input type="checkbox"/>	<input type="checkbox"/>	<input type="checkbox"/>	<input type="checkbox"/>	<input type="checkbox"/>	<input type="checkbox"/>	<input type="checkbox"/>	<input type="checkbox"/>	<input type="checkbox"/>	<table border="1" style="width: 100%; height: 40px;"> <tr> <td style="width: 20px; height: 20px;"><input type="checkbox"/></td> <td style="width: 20px; height: 20px;"><input type="checkbox"/></td> <td style="width: 20px; height: 20px;"><input type="checkbox"/></td> <td style="width: 20px; height: 20px;"><input type="checkbox"/></td> <td style="width: 20px; height: 20px;"><input type="checkbox"/></td> <td style="width: 20px; height: 20px;"><input type="checkbox"/></td> <td style="width: 20px; height: 20px;"><input type="checkbox"/></td> <td style="width: 20px; height: 20px;"><input type="checkbox"/></td> <td style="width: 20px; height: 20px;"><input type="checkbox"/></td> <td style="width: 20px; height: 20px;"><input type="checkbox"/></td> <td style="width: 20px; height: 20px;"><input type="checkbox"/></td> <td style="width: 20px; height: 20px;"><input type="checkbox"/></td> <td style="width: 20px; height: 20px;"><input type="checkbox"/></td> </tr> </table> <p style="font-size: small;">Numer siedziby stada</p> <table border="1" style="width: 100%; height: 40px;"> <tr> <td style="width: 20px; height: 20px;"><input type="checkbox"/></td> <td style="width: 20px; height: 20px;"><input type="checkbox"/></td> <td style="width: 20px; height: 20px;"><input type="checkbox"/></td> <td style="width: 20px; height: 20px;"><input type="checkbox"/></td> <td style="width: 20px; height: 20px;"><input type="checkbox"/></td> <td style="width: 20px; height: 20px;"><input type="checkbox"/></td> <td style="width: 20px; height: 20px;"><input type="checkbox"/></td> <td style="width: 20px; height: 20px;"><input type="checkbox"/></td> <td style="width: 20px; height: 20px;"><input type="checkbox"/></td> <td style="width: 20px; height: 20px;"><input type="checkbox"/></td> <td style="width: 20px; height: 20px;"><input type="checkbox"/></td> <td style="width: 20px; height: 20px;"><input type="checkbox"/></td> <td style="width: 20px; height: 20px;"><input type="checkbox"/></td> </tr> </table> <p style="font-size: small;">Numer gospodarstwa</p>	<input type="checkbox"/>	<input type="checkbox"/>	<input type="checkbox"/>	<input type="checkbox"/>	<input type="checkbox"/>	<input type="checkbox"/>	<input type="checkbox"/>	<input type="checkbox"/>	<input type="checkbox"/>	<input type="checkbox"/>	<input type="checkbox"/>	<input type="checkbox"/>	<input type="checkbox"/>	<input type="checkbox"/>	<input type="checkbox"/>	<input type="checkbox"/>	<input type="checkbox"/>	<input type="checkbox"/>	<input type="checkbox"/>	<input type="checkbox"/>	<input type="checkbox"/>	<input type="checkbox"/>	<input type="checkbox"/>	<input type="checkbox"/>	<input type="checkbox"/>	<input type="checkbox"/>	<div style="border: 1px solid black; padding: 5px; width: 80%; margin: 0 auto;"> <p style="font-size: small;">Data zdarzenia:</p> <table style="width: 100%; border-collapse: collapse;"> <tr> <td style="width: 20%; border: 1px solid black; text-align: center;">Dzień</td> <td style="width: 20%; border: 1px solid black; text-align: center;">Miesiąc</td> <td style="width: 20%; border: 1px solid black; text-align: center;">Rok</td> <td style="width: 40%;"></td> </tr> <tr> <td style="border: 1px solid black; text-align: center;"> <input style="width: 100%;" type="text"/> </td> <td style="border: 1px solid black; text-align: center;"> <input style="width: 100%;" type="text"/> </td> <td style="border: 1px solid black; text-align: center;"> <input style="width: 100%;" type="text"/> </td> <td></td> </tr> </table> </div> <p style="font-size: small; margin-top: 10px;">Podpis posiadacza zwierzęcia</p>	Dzień	Miesiąc	Rok		<input style="width: 100%;" type="text"/>	<input style="width: 100%;" type="text"/>	<input style="width: 100%;" type="text"/>	
<input type="checkbox"/>	<input type="checkbox"/>	<input type="checkbox"/>	<input type="checkbox"/>	<input type="checkbox"/>	<input type="checkbox"/>	<input type="checkbox"/>	<input type="checkbox"/>	<input type="checkbox"/>	<input type="checkbox"/>	<input type="checkbox"/>	<input type="checkbox"/>																																						
<input type="checkbox"/>	<input type="checkbox"/>	<input type="checkbox"/>	<input type="checkbox"/>	<input type="checkbox"/>	<input type="checkbox"/>	<input type="checkbox"/>	<input type="checkbox"/>	<input type="checkbox"/>	<input type="checkbox"/>	<input type="checkbox"/>	<input type="checkbox"/>	<input type="checkbox"/>																																					
<input type="checkbox"/>	<input type="checkbox"/>	<input type="checkbox"/>	<input type="checkbox"/>	<input type="checkbox"/>	<input type="checkbox"/>	<input type="checkbox"/>	<input type="checkbox"/>	<input type="checkbox"/>	<input type="checkbox"/>	<input type="checkbox"/>	<input type="checkbox"/>	<input type="checkbox"/>																																					
Dzień	Miesiąc	Rok																																															
<input style="width: 100%;" type="text"/>	<input style="width: 100%;" type="text"/>	<input style="width: 100%;" type="text"/>																																															

STRONA 2

<p>Nadawca:</p> <p>.....</p> <p>.....</p> <p><input type="checkbox"/><input type="checkbox"/> - <input type="checkbox"/><input type="checkbox"/><input type="checkbox"/><input type="checkbox"/></p> <p>ul.</p> <p>Przy wypełnianiu należy:</p> <ul style="list-style-type: none"> - używać długopisu albo cienkiego flamastra z tuszem koloru czarnego, - wpisywać tylko jeden znak w jednej kratce, - nie pisać poza kratkami, - cyfry wpisywać według wzorów jak niżej: <p style="font-size: 2em; text-align: center; margin-top: 10px;">0 1 2 3 4 5 6 7 8 9</p>	<div style="border: 1px solid black; padding: 5px; width: 60%; margin: 0 auto;"> <p style="font-size: small;">Miejsce na znaczek pocztowy</p> </div> <div style="text-align: center; margin-top: 20px;"> <p style="font-weight: bold; margin: 0;">Agencja Restrukturyzacji i Modernizacji Rolnictwa</p> <p>.....</p> <p><input type="checkbox"/><input type="checkbox"/> - <input type="checkbox"/><input type="checkbox"/><input type="checkbox"/><input type="checkbox"/></p> <p>ul.</p> </div>
---	--

zgłoszenie padnięcia konia

WZÓR FORMULARZA ZGŁOSZENIA PRZEMIESZCZENIA JELENIA I DANIELI UTRZYMYWANYCH W WARUNKACH FERMOWYCH

STRONA 1

Zgłoszenie przemieszczenia jelenia* albo daniela* utrzymywanego w warunkach fermowych

Z: **Numer siedziby stada**
PL
Numer gospodarstwa
Numer identyfikacyjny zwierzęcia
Numer identyfikacyjny zwierzęcia
Numer identyfikacyjny zwierzęcia
DO: **Numer siedziby stada**
PL
Numer gospodarstwa
TYP ZDARZENIA:
 KUPNO* SPRZEDAŻ* EKSPORT* WYWÓZ*
 do kraju przyjmującego:
 do kraju przyjmującego:
 INNE przemieszczenie** : do stada ze stada
 Data zdarzenia:
 Dzień Miesiąc Rok
 * Zaznaczyć właściwą kratkę wpisując znak X.
 ** Pola opcjonalne.

Podpis posiadacza zwierzęcia

STRONA 2

Nadawca:

 -
 ul.

Przy wypełnianiu należy:
 - jeżeli numer identyfikacyjny zwierzęcia składa się z mniejszej ilości znaków niż liczba pól do wypełnienia, należy go poprzedzić odpowiednią liczbą zer,
 - używać długopisu albo cienkiego flamastra z tuszem koloru czarnego,
 - wpisywać tylko jeden znak w jednej kratce,
 - nie pisać poza kratkami,
 - kod kraju: literowy wg ISO 3166,
 - cyfry wpisywać według wzorów jak niżej:

0 1 2 3 4 5 6 7 8 9

zgłoszenie przemieszczenia jelenia albo daniela utrzymywanego w warunkach fermowych

Miejsce na znaczek pocztowy


 Agencja Restrukturyzacji i Modernizacji Rolnictwa

 -
 ul.

WZÓR FORMULARZA ZGŁOSZENIA PADNIĘCIA LUB UBOJU JELENI I DANIELI UTRZYMYWANYCH W WARUNKACH FERMOWYCH

STRONA 1

Zgłoszenie padnięcia lub uboju jeleni* albo danieli* utrzymywanych w warunkach fermowych

Numer siedziby stada	<input type="text"/>	<input type="text"/>	<input type="text"/>	<input type="text"/>	<input type="text"/>	<input type="text"/>	<input type="text"/>
Numer gospodarstwa	<input type="text"/>	<input type="text"/>	<input type="text"/>	<input type="text"/>	<input type="text"/>	<input type="text"/>	<input type="text"/>

Numer identyfikacyjny zwierzęcia	<input type="text"/>	<input type="text"/>	<input type="text"/>	<input type="text"/>	<input type="text"/>	<input type="text"/>	<input type="text"/>
Numer identyfikacyjny zwierzęcia	<input type="text"/>	<input type="text"/>	<input type="text"/>	<input type="text"/>	<input type="text"/>	<input type="text"/>	<input type="text"/>
Numer identyfikacyjny zwierzęcia	<input type="text"/>	<input type="text"/>	<input type="text"/>	<input type="text"/>	<input type="text"/>	<input type="text"/>	<input type="text"/>
Numer identyfikacyjny zwierzęcia	<input type="text"/>	<input type="text"/>	<input type="text"/>	<input type="text"/>	<input type="text"/>	<input type="text"/>	<input type="text"/>
Numer identyfikacyjny zwierzęcia	<input type="text"/>	<input type="text"/>	<input type="text"/>	<input type="text"/>	<input type="text"/>	<input type="text"/>	<input type="text"/>

Typ zdarzenia:

Padnięcie zwierzęcia*

Ubój zwierzęcia*

Inne*

Data zdarzenia:

Dzień	Miesiąc	Rok

Podpis posiadacza zwierzęcia

* Zaznaczyć właściwą kratkę wpisując znak X.

STRONA 2

Nadawca:

.....

.....

-

ul.

Przy wypełnianiu należy:

- jeżeli numer identyfikacyjny zwierzęcia składa się z mniejszej ilości znaków niż liczba pól do wypełnienia, należy go poprzedzić odpowiednią liczbą zer,
- używać długopisu albo cienkiego flamastra z tuszem koloru czarnego,
- wpisywać tylko jeden znak w jednej kratce,
- nie pisać poza kratkami,
- kod kraju: literowy wg ISO 3166,
- cyfry wpisywać według wzorów jak niżej:

0 1 2 3 4 5 6 7 8 9

Miejsce na znaczek pocztowy



Agencja Restrukturyzacji i Modernizacji Rolnictwa

.....

-

ul.

Zgłoszenie padnięcia lub uboju jeleni albo danieli utrzymywanych w warunkach fermowych

WZÓR FORMULARZA ZGŁOSZENIA UBOJU W RZEŹNI JELENI I DANIELI UTRZYMYWANYCH
W WARUNKACH FERMOWYCH

STRONA 1

<p style="text-align: center;">Zgłoszenie uboju w rzeźni jeleni* <input type="checkbox"/> lub danieli* <input type="checkbox"/> utrzymywanych w warunkach fermowych</p>	<table style="width: 100%; border: none;"> <tr> <td style="border: 1px solid black; padding: 2px;">Numer rzeźni</td> <td style="border: 1px solid black; padding: 2px;">Numer partii uboju</td> </tr> <tr> <td style="border: none;">P L <input type="text"/> <input type="text"/> <input type="text"/> <input type="text"/> <input type="text"/> <input type="text"/> <input type="text"/> <input type="text"/> <input type="text"/> <input type="text"/> <input type="text"/> <input type="text"/> <input type="text"/> <input type="text"/></td> <td style="border: none;"><input type="text"/> <input type="text"/> <input type="text"/> <input type="text"/> <input type="text"/> <input type="text"/> <input type="text"/> <input type="text"/> <input type="text"/> <input type="text"/> <input type="text"/> <input type="text"/> <input type="text"/> <input type="text"/></td> </tr> </table>	Numer rzeźni	Numer partii uboju	P L <input type="text"/> <input type="text"/> <input type="text"/> <input type="text"/> <input type="text"/> <input type="text"/> <input type="text"/> <input type="text"/> <input type="text"/> <input type="text"/> <input type="text"/> <input type="text"/> <input type="text"/> <input type="text"/>	<input type="text"/> <input type="text"/> <input type="text"/> <input type="text"/> <input type="text"/> <input type="text"/> <input type="text"/> <input type="text"/> <input type="text"/> <input type="text"/> <input type="text"/> <input type="text"/> <input type="text"/> <input type="text"/>	<table style="width: 100%; border: none;"> <tr> <td style="border: 1px solid black; padding: 2px;">Numer identyfikacyjny zwierzęcia</td> </tr> <tr> <td style="border: none;"><input type="text"/> <input type="text"/> <input type="text"/> <input type="text"/> <input type="text"/> <input type="text"/> <input type="text"/> <input type="text"/> <input type="text"/> <input type="text"/> <input type="text"/> <input type="text"/> <input type="text"/> <input type="text"/></td> </tr> </table>	Numer identyfikacyjny zwierzęcia	<input type="text"/> <input type="text"/> <input type="text"/> <input type="text"/> <input type="text"/> <input type="text"/> <input type="text"/> <input type="text"/> <input type="text"/> <input type="text"/> <input type="text"/> <input type="text"/> <input type="text"/> <input type="text"/>
Numer rzeźni	Numer partii uboju							
P L <input type="text"/> <input type="text"/> <input type="text"/> <input type="text"/> <input type="text"/> <input type="text"/> <input type="text"/> <input type="text"/> <input type="text"/> <input type="text"/> <input type="text"/> <input type="text"/> <input type="text"/> <input type="text"/>	<input type="text"/> <input type="text"/> <input type="text"/> <input type="text"/> <input type="text"/> <input type="text"/> <input type="text"/> <input type="text"/> <input type="text"/> <input type="text"/> <input type="text"/> <input type="text"/> <input type="text"/> <input type="text"/>							
Numer identyfikacyjny zwierzęcia								
<input type="text"/> <input type="text"/> <input type="text"/> <input type="text"/> <input type="text"/> <input type="text"/> <input type="text"/> <input type="text"/> <input type="text"/> <input type="text"/> <input type="text"/> <input type="text"/> <input type="text"/> <input type="text"/>								
<p style="text-align: center;">Przyjęte z siedziby stada numer:</p> <table style="width: 100%; border: none;"> <tr> <td style="border: 1px solid black; padding: 2px;">Numer gospodarstwa</td> </tr> <tr> <td style="border: none;">P L <input type="text"/> <input type="text"/> <input type="text"/> <input type="text"/> <input type="text"/> <input type="text"/> <input type="text"/> <input type="text"/> <input type="text"/> <input type="text"/> <input type="text"/> <input type="text"/> <input type="text"/></td> </tr> </table>			Numer gospodarstwa	P L <input type="text"/> <input type="text"/> <input type="text"/> <input type="text"/> <input type="text"/> <input type="text"/> <input type="text"/> <input type="text"/> <input type="text"/> <input type="text"/> <input type="text"/> <input type="text"/> <input type="text"/>				
Numer gospodarstwa								
P L <input type="text"/> <input type="text"/> <input type="text"/> <input type="text"/> <input type="text"/> <input type="text"/> <input type="text"/> <input type="text"/> <input type="text"/> <input type="text"/> <input type="text"/> <input type="text"/> <input type="text"/>								
<table style="width: 100%; border: none;"> <tr> <td style="border: none;">Data przyjęcia do rzeźni:</td> <td style="border: none;">Data uboju:</td> </tr> <tr> <td style="border: none;">Dzień <input type="text"/> <input type="text"/> Miesiąc <input type="text"/> <input type="text"/> Rok <input type="text"/> <input type="text"/></td> <td style="border: none;">Dzień <input type="text"/> <input type="text"/> Miesiąc <input type="text"/> <input type="text"/> Rok <input type="text"/> <input type="text"/></td> </tr> </table>			Data przyjęcia do rzeźni:	Data uboju:	Dzień <input type="text"/> <input type="text"/> Miesiąc <input type="text"/> <input type="text"/> Rok <input type="text"/> <input type="text"/>	Dzień <input type="text"/> <input type="text"/> Miesiąc <input type="text"/> <input type="text"/> Rok <input type="text"/> <input type="text"/>		
Data przyjęcia do rzeźni:	Data uboju:							
Dzień <input type="text"/> <input type="text"/> Miesiąc <input type="text"/> <input type="text"/> Rok <input type="text"/> <input type="text"/>	Dzień <input type="text"/> <input type="text"/> Miesiąc <input type="text"/> <input type="text"/> Rok <input type="text"/> <input type="text"/>							
<p style="text-align: center;">* Zaznaczyć właściwą kratkę wpisując znak X.</p> <div style="border: 1px solid black; height: 40px; width: 100%; margin-top: 10px;"></div> <p style="text-align: right;">Podpis posiadacza zwierzęcia</p>								

STRONA 2

<p>Nadawca:</p> <p>.....</p> <p>.....</p> <p><input type="text"/> <input type="text"/> - <input type="text"/> <input type="text"/></p> <p>ul.</p> <p>Przy wypełnianiu należy:</p> <ul style="list-style-type: none"> - jeżeli numer identyfikacyjny zwierzęcia składa się z mniejszej ilości znaków niż liczba pól do wypełnienia, należy go poprzedzić odpowiednią liczbą zer, - używać długopisu albo cienkiego flamastra z tuszem koloru czarnego, - wpisywać tylko jeden znak w jednej kratce, - nie pisać poza kratkami, - kod kraju: literowy wg ISO 3166, - cyfry wpisywać według wzorów jak niżej: <p style="text-align: center; font-size: 1.2em;">0 1 2 3 4 5 6 7 8 9</p>	<div style="border: 1px solid black; padding: 5px; text-align: center; margin-bottom: 20px;"> Miejsce na znaczek pocztowy </div> <div style="text-align: center;">  Agencja Restrukturyzacji i Modernizacji Rolnictwa <input type="text"/> <input type="text"/> - <input type="text"/> <input type="text"/> </div> <p>ul.</p>
<p>Zgłoszenie uboju w rzeźni jeleni albo danieli utrzymywanych w warunkach fermowych</p>	