



# DZIENNIK USTAW

## RZECZYPOSPOLITEJ POLSKIEJ

---

Warszawa, dnia 11 grudnia 2015 r.

Poz. 2111

### ROZPORZĄDZENIE MINISTRA INFRASTRUKTURY I ROZWOJU<sup>1)</sup>

z dnia 13 listopada 2015 r.

#### w sprawie granicy portu morskiego w Gdyni

Na podstawie art. 45 ust. 1 ustawy z dnia 21 marca 1991 r. o obszarach morskich Rzeczypospolitej Polskiej i administracji morskiej (Dz. U. z 2013 r. poz. 934 i 1014 oraz z 2015 r. poz. 1642) zarządza się, co następuje:

**§ 1.** Granicę portu morskiego w Gdyni, zwaną dalej „granicą portu”, od strony lądu określa się następująco:

Granica portu biegnie w kierunku północnym od punktu granicznego nr 1 – położonego na głowicy Nabrzeża Beniowskiego w południowo-wschodnim narożniku działki ewidencyjnej nr 22/2 KM 136 – wzdłuż Nabrzeża Wejściowego, wschodnią granicą działki ewidencyjnej nr 22/2 KM 136, a następnie obiega głowicę Nabrzeża Pomorskiego i biegnie w kierunku zachodnim krawędzią Nabrzeża Pomorskiego południową granicą działki ewidencyjnej nr 34/6 KM 136 do punktu granicznego nr 2, położonego w południowo-zachodnim narożniku działki ewidencyjnej nr 34/6 KM 136.

Od punktu granicznego nr 2 granica portu biegnie w kierunku północnym wzdłuż krawędzi Nabrzeża Prezydenta zachodnimi granicami działek ewidencyjnych nr 34/6 KM 136 i 7/4 KM 135 do punktu granicznego nr 3, położonego w północno-zachodnim narożniku działki ewidencyjnej nr 7/4 KM 135.

Od punktu granicznego nr 3 granica portu biegnie w kierunku wschodnim wzdłuż krawędzi Nabrzeża Kutrowego północną granicą działki ewidencyjnej nr 7/4 KM 135 do punktu granicznego nr 4, położonego u nasady Pirsu nr 1 w północno-wschodnim narożniku działki ewidencyjnej nr 7/4 KM 135.

Od punktu granicznego nr 4 granica portu biegnie 147,5 m w kierunku południowym wzdłuż zachodniej krawędzi Pirsu nr 1 zachodnią granicą działki ewidencyjnej nr 68/1 KM 135, następnie biegnie 17,9 m w kierunku wschodnim wzdłuż południowej krawędzi Pirsu nr 1 południową granicą działki ewidencyjnej nr 68/1 KM 135, a następnie biegnie 147,4 m w kierunku północnym wzdłuż wschodniej krawędzi Pirsu nr 1 wschodnią granicą działki ewidencyjnej 68/1 KM 135 do punktu granicznego nr 5, położonego u nasady Pirsu nr 1 w północno-zachodnim narożniku działki ewidencyjnej nr 14/4 KM 135.

Od punktu granicznego nr 5 granica portu biegnie w kierunku wschodnim wzdłuż krawędzi Nabrzeża Kutrowego południową granicą działki ewidencyjnej nr 68/1 KM 135, następnie biegnie w kierunku północnym wzdłuż krawędzi Nabrzeża Islandzkiego wschodnią granicą działki ewidencyjnej nr 68/1 KM 135, dalej biegnie w kierunku zachodnim wzdłuż krawędzi Nabrzeża Angielskiego północną granicą działki ewidencyjnej nr 68/1 KM 135, a następnie 44,2 m w kierunku północnym wzdłuż krawędzi Nabrzeża Rybnego wschodnią granicą działki ewidencyjnej nr 68/1 KM 135 do punktu granicznego nr 6, położonego na styku działek ewidencyjnych nr 68/1, 78/3 i 81/3 KM 135.

Od punktu granicznego nr 6 granica portu biegnie w kierunku zachodnim wzdłuż południowych granic działek ewidencyjnych nr 78/3 KM 135 i 58/2 KM 132 do punktu granicznego nr 7, położonego na styku działek ewidencyjnych nr 58/2, 41/2 KM 132 i linii rozgraniczającej ulicy Śledziowej.

Od punktu granicznego nr 7 granica portu biegnie 88,7 m w kierunku północnym wschodnią linią rozgraniczającą ulicy Śledziowej do punktu granicznego nr 8.

<sup>1)</sup> Minister Infrastruktury i Rozwoju kieruje działem administracji rządowej – gospodarka morską, na podstawie § 1 ust. 2 pkt 2 rozporządzenia Prezesa Rady Ministrów z dnia 22 września 2014 r. w sprawie szczegółowego zakresu działania Ministra Infrastruktury i Rozwoju (Dz. U. poz. 1257).

Od punktu granicznego nr 8 granica portu biegnie 50,5 m w kierunku zachodnim wzdłuż północnej linii rozgraniczającej ulicy Św. Piotra do punktu granicznego nr 9, położonego na północnej granicy działki ewidencyjnej nr 38/2 KM 132.

Od punktu granicznego nr 9 granica portu biegnie przez obszar działki ewidencyjnej nr 58/2 KM 132 202,4 m w kierunku północnym, równoległe do Nabrzeża Zachodniego, w odległości 12,2 m od jego krawędzi, do punktu granicznego nr 10.

Od punktu granicznego nr 10 granica portu biegnie w kierunku zachodnim 20,7 m przez obszar działki ewidencyjnej nr 58/2 KM 132 do punktu granicznego nr 11.

Od punktu granicznego nr 11 granica portu biegnie w kierunku południowym 34,4 m do punktu granicznego nr 12.

Od punktu granicznego nr 12 granica portu biegnie w kierunku zachodnim 88,6 m północną linią rozgraniczającą drogi wewnętrznej do punktu granicznego nr 13, położonego na granicy pomiędzy działkami ewidencyjnymi nr 61/2 i 58/2 KM 132.

Od punktu granicznego nr 13 granica portu biegnie w kierunku północnym wzdłuż wschodniej linii rozgraniczającej ulicy Waszyngtona zachodnią granicą działki ewidencyjnej nr 58/2 KM 132 i południowo-zachodnią granicą działki ewidencyjnej nr 56/2 KM 132 do punktu granicznego nr 14, położonego w północno-zachodnim narożniku działki ewidencyjnej nr 57/2 KM 132.

Od punktu granicznego nr 14 granica portu biegnie w kierunku zachodnim wzdłuż południowej granicy działki ewidencyjnej nr 18/2 KM 132 do punktu granicznego nr 15, położonego w południowo-zachodnim narożniku działki ewidencyjnej nr 18/2 KM 132.

Od punktu granicznego nr 15 granica portu biegnie w kierunku południowym wzdłuż zachodniej granicy działki ewidencyjnej nr 49/2 KM 132 do punktu granicznego nr 16, położonego w północno-zachodnim narożniku działki ewidencyjnej nr 50/2 KM 132.

Od punktu granicznego nr 16 granica portu biegnie w kierunku południowym wzdłuż zachodniej linii rozgraniczającej ulicy Waszyngtona, zachodnimi granicami działek ewidencyjnych nr 49/2, 51/2 i 55/2 KM 132 do punktu granicznego nr 17, położonego w południowym narożniku działki ewidencyjnej nr 53/2 KM 132.

Od punktu granicznego nr 17 granica portu biegnie w kierunku północno-zachodnim południowo-zachodnią granicą działki ewidencyjnej nr 53/2 KM 132 do punktu granicznego nr 18, położonego w jej zachodnim narożniku.

Od punktu granicznego nr 18 granica portu biegnie w kierunku północnym wzdłuż zachodniej granicy działki ewidencyjnej nr 53/2 KM 132, a następnie biegnie w kierunku zachodnim wzdłuż południowej granicy działki ewidencyjnej nr 107/1 KM 119, przecinając ulicę Wendy na granicy działek ewidencyjnych nr 107/1 i 148/1 KM 119. Następnie granica portu biegnie wzdłuż zachodniej linii rozgraniczającej ulicy Wendy zachodnią granicą działki ewidencyjnej nr 107/1 KM 119 do punktu granicznego nr 19, położonego w północno-wschodnim narożniku działki ewidencyjnej nr 16/1 KM 119.

Od punktu granicznego nr 19 granica portu biegnie w kierunku zachodnim, a następnie biegnie w kierunku południowym wzdłuż północnej granicy działki ewidencyjnej nr 16/1 KM 119, a następnie południową i wschodnią granicą działki ewidencyjnej nr 118/1 KM 119, początkowo w kierunku zachodnim wzdłuż południowej linii rozgraniczającej ulicy Nowej Węglowej, a następnie biegnie w kierunku południowym wzdłuż wschodniej linii rozgraniczającej ulicy Węglowej do punktu granicznego nr 20, położonego w południowo-wschodnim narożniku działki ewidencyjnej nr 118/1 KM 119.

Od punktu granicznego nr 20 granica portu biegnie w kierunku zachodnim, przecinając ulicę Węglową wzdłuż południowej granicy działki ewidencyjnej nr 118/1 KM 119, do punktu granicznego nr 21, położonego w południowo-zachodnim narożniku działki ewidencyjnej nr 118/1 KM 119.

Od punktu granicznego nr 21 granica portu biegnie w kierunku północnym wzdłuż zachodniej granicy działki ewidencyjnej nr 118/1 KM 119 zachodnią linią rozgraniczającą ulicy Węglowej do punktu granicznego nr 22, położonego na styku zachodniej granicy działki ewidencyjnej nr 118/1 KM 119 z linią rozgraniczającą ulicy Nowej Węglowej.

Od punktu granicznego nr 22 granica portu biegnie w kierunku zachodnim północną linią rozgraniczającą ulicy Nowej Węglowej do punktu granicznego nr 23, położonego na przecięciu granicy między działkami ewidencyjnymi nr 23/1 KM 118 oraz 26/2 KM 117 z linią rozgraniczającą ulicy Nowej Węglowej.

Od punktu granicznego nr 23 granica portu biegnie w kierunku południowym zachodnią granicą działki ewidencyjnej nr 23/1 KM 118, następnie przecina ulicę Janka Wiśniewskiego na przedłużeniu granicy pomiędzy działkami ewidencyjnymi nr 26/2 KM 117 i 23/1 KM 118 i dochodzi do punktu granicznego nr 24, położonego we wschodnim narożniku działki ewidencyjnej nr 581/1 KM 51.

Od punktu granicznego nr 24 granica portu biegnie w kierunku zachodnim wzdłuż południowych granic działek ewidencyjnych nr 581/1 i 394/1 KM 51, a następnie biegnie w kierunku północno-zachodnim i ponownie w kierunku zachodnim wzdłuż zachodnich granic działek ewidencyjnych nr 576/1, 575/1, 574/1, 578/1 KM 51. Dalej granica portu biegnie w kierunku zachodnim wzdłuż południowych granic działek ewidencyjnych nr 40/2 i 46/2 KM 112, ponownie wzdłuż południowej granicy działki ewidencyjnej nr 40/2 KM 112, następnie wzdłuż południowej granicy działki ewidencyjnej nr 45/2 KM 112 do punktu granicznego nr 25, położonego w północnym narożniku działki ewidencyjnej nr 69/61 KM 112.

Od punktu granicznego nr 25 granica portu biegnie w kierunku południowo-zachodnim wzdłuż zachodnich granic działek ewidencyjnych nr 69/61 i 70/61 KM 112, a następnie biegnie w kierunku północno-zachodnim wzdłuż południowo-zachodnich granic działek ewidencyjnych nr 45/2 i 40/2 KM 112, 38/1, 60/1 i 30/1 KM 110 do punktu granicznego nr 26, położonego w południowo-wschodnim narożniku działki ewidencyjnej nr 18/1 KM 110.

Od punktu granicznego nr 26 granica portu biegnie w kierunku zachodnim wzdłuż południowo-zachodnich granic działek ewidencyjnych nr 18/1 KM 110, 102/7, 104/5 i 105/85 KM 108 do punktu granicznego nr 27, położonego w zachodnim narożniku działki ewidencyjnej nr 105/85 KM 108.

Od punktu granicznego nr 27 granica portu biegnie w kierunku północnym wzdłuż zachodniej granicy działki ewidencyjnej nr 105/85 KM 108, a następnie biegnie w kierunku zachodnim wzdłuż południowo-zachodnich granic działek ewidencyjnych nr 106/85 i 76/3 KM 108 i ponownie 106/85 KM 108. Następnie granica portu biegnie w kierunku zachodnim wzdłuż południowo-zachodnich granic działek ewidencyjnych nr 181/17, 182/17, 185/14, 186/14 i 106/13 KM 102 do punktu granicznego nr 28, położonego w południowym narożniku działki ewidencyjnej nr 171/12 KM 102.

Od punktu granicznego nr 28 granica portu biegnie w kierunku północno-zachodnim wzdłuż południowo-zachodnich granic działek ewidencyjnych nr 171/12, 169/10, 165/6, 96/7 i 94/6 KM 102, ponownie wzdłuż południowej granicy działki ewidencyjnej nr 165/6 KM 102, następnie wzdłuż południowych granic działek ewidencyjnych nr 87/1 i 90/5 KM 102 i ponownie 87/1 KM 102 do punktu granicznego nr 29, położonego na styku działek ewidencyjnych nr 45/1 i 50 KM 101 oraz 87/1 i 172/6 KM 102.

Od punktu granicznego nr 29 granica portu biegnie w kierunku północno-zachodnim wzdłuż południowych granic działek ewidencyjnych nr 45/1, 22/1 i 44/1 KM 101, przecina obszar działki ewidencyjnej nr 50 KM 101 i ponownie biegnie wzdłuż południowej granicy działki ewidencyjnej nr 44/1 KM 101, a następnie biegnie w kierunku północnym wzdłuż zachodnich granic działek ewidencyjnych nr 90/2, 89/2, 73/2, 78/8, 82/8, 67/2 i 100/2 KM 100 do punktu granicznego nr 30, położonego w zachodnim narożniku działki ewidencyjnej nr 100/2 KM 100.

Od punktu granicznego nr 30 granica portu biegnie w kierunku północno-wschodnim wzdłuż zachodnich granic działek ewidencyjnych nr 100/2, 99/2, 98/2, 85/2, 84/6, 60/2 KM 100, 725/8, 724/18 i 724/11 KM 11, następnie przecina obszar działek ewidencyjnych nr 718/4, 717/11 i 717/13 KM 11 i dochodzi do punktu granicznego nr 31, położonego na linii rozgraniczającej działki ewidencyjne nr 723 i 717/13 KM 11.

Od punktu granicznego nr 31 granica portu biegnie w kierunku wschodnim wzdłuż północnych granic działek ewidencyjnych nr 717/13 KM 11, 730/2, 749/2, 754/2, 780/2, 779/2, 776/2 KM 12 i 986/2 KM 18 do punktu granicznego nr 32, położonego w północno-wschodnim narożniku działki ewidencyjnej nr 986/2 KM 18.

Od punktu granicznego nr 32 granica portu biegnie w kierunku południowym wzdłuż zachodniej granicy działki ewidencyjnej nr 980/4 KM 18, a następnie biegnie w kierunku wschodnim wzdłuż północnych granic działek ewidencyjnych nr 986/2, 986/4 i 986/3 KM 18, przecina obszar działki ewidencyjnej nr 986/3 KM 18, zmienia kierunek na północny, biegnie w kierunku południowo-wschodnim wzdłuż zachodniej granicy działki ewidencyjnej nr 1019/1 KM 18, a następnie biegnie w kierunku wschodnim wzdłuż północnych granic działek ewidencyjnych nr 1019/1, 1020/1, 1021/1, 1022/1, 1023/1, 1024/1, 1025/1, 1026/1, 1027/1, 1028/1 i 1031/11 KM 18 do punktu granicznego nr 33, położonego w północno-wschodnim narożniku działki ewidencyjnej nr 1031/11 KM 18.

Od punktu granicznego nr 33 granica portu biegnie w kierunku wschodnim wzdłuż północnej granicy działki ewidencyjnej nr 254/115 KM 104, następnie przecina obszar działki ewidencyjnej nr 285/115 KM 104 i dochodzi do punktu granicznego nr 34, położonego w północno-zachodnim narożniku działki ewidencyjnej nr 276/115 KM 104.

Od punktu granicznego nr 34 granica portu biegnie w kierunku wschodnim wzdłuż północnych granic działek ewidencyjnych nr 276/115, 239/107, 241/108, 243/109 i 439/114 KM 104 oraz 233/18 i 235/21 KM 105, następnie biegnie wzdłuż północnej i wschodniej granicy działki ewidencyjnej nr 157/20 KM 105 oraz północnych granic działek ewidencyjnych nr 220/23, 176/25, 178/25, 165/28, 167/75 KM 105 i 41/1 KM 106 i dochodzi do punktu granicznego nr 35, położonego w północno-wschodnim narożniku działki ewidencyjnej nr 41/1 KM 106.

Od punktu granicznego nr 35 granica portu biegnie w kierunku wschodnim wzdłuż północnych granic działek ewidencyjnych nr 26/1, 43/1, 29/1 KM 106, 4 KM 123, 14/1 i 11/1 KM 122 oraz 81/2 KM 126 do punktu granicznego nr 36, położonego w północno-zachodnim narożniku działki ewidencyjnej nr 83/2 KM 126.

Od punktu granicznego nr 36 granica portu biegnie w kierunku wschodnim wzdłuż północnych granic działek ewidencyjnych nr 83/2 i 82/2 KM 126, ponownie biegnie w kierunku wschodnim wzdłuż północnej granicy działki ewidencyjnej nr 83/2 KM 126, następnie biegnie w kierunku wschodnim i północnym wzdłuż północnej granicy działki ewidencyjnej nr 46/2 KM 129 do punktu granicznego nr 37, położonego w północno-wschodnim narożniku działki ewidencyjnej nr 43/2 KM 129.

Od punktu granicznego nr 37 granica portu biegnie w kierunku północno-wschodnim wzdłuż zachodniej granicy działki ewidencyjnej nr 46/2 KM 129 do punktu granicznego nr 38, położonego w północno-wschodnim narożniku działki ewidencyjnej nr 21/2 KM 129.

Od punktu granicznego nr 38 granica portu biegnie w kierunku północnym wzdłuż zachodniej granicy działki ewidencyjnej nr 46/2 KM 129, następnie wzdłuż zachodniej i północnej granicy działki ewidencyjnej nr 34/27 KM 128 do punktu granicznego nr 39, położonego na linii rozgraniczającej działki ewidencyjne nr 5 i 34/27 KM 128.

Od punktu granicznego nr 39 granica portu biegnie w kierunku wschodnim północną granicą działki ewidencyjnej nr 34/27 KM 128 do punktu granicznego nr 40, położonego we wschodnim narożniku działki ewidencyjnej nr 32/24 KM 128.

Od punktu granicznego nr 40 granica portu biegnie w kierunku wschodnim, przecinając obszar działki ewidencyjnej nr 34/27 KM 128, w kierunku południowego narożnika działki ewidencyjnej nr 1 KM 128. Następnie biegnie wzdłuż południowo-wschodniej granicy działki ewidencyjnej nr 54 KM 128 do punktu granicznego nr 41, położonego w północno-wschodnim narożniku działki ewidencyjnej nr 34/27 KM 128.

Od punktu granicznego nr 41 granica portu biegnie w kierunku południowym wzdłuż wschodniej granicy działek ewidencyjnych nr 34/27 KM 128 i 10 KM 137 do punktu granicznego nr 42, położonego u nasady Falochronu Północno-Wschodniego.

Od punktu granicznego nr 42 granica portu biegnie w kierunku południowym wzdłuż wschodniej krawędzi Falochronu Północno-Wschodniego, przebiegającej wzdłuż wschodnich granic działek ewidencyjnych nr 10 KM 137 i 11 KM 138 do punktu granicznego nr 43, położonego na południowej głowicy Falochronu Północno-Wschodniego.

Od punktu granicznego nr 43 granica portu biegnie w kierunku południowym wzdłuż wschodniej granicy działki ewidencyjnej nr 13 KM 138 do punktu granicznego nr 44, położonego na północnej głowicy Falochronu Głównego Wschodniego części północnej.

Od punktu granicznego nr 44 granica portu biegnie w kierunku południowym wzdłuż wschodniej krawędzi Falochronu Głównego Wschodniego części północnej, przebiegającej wzdłuż wschodniej granicy działki ewidencyjnej nr 12 KM 138, do punktu granicznego nr 45, położonego na wschodniej krawędzi Falochronu Głównego Wschodniego części północnej.

## § 2. Granicę portu od strony morza i redy określa się następująco:

Od punktu początkowego, określonego w § 1 jako punkt graniczny nr 45, granica portu biegnie w kierunku wschodnim linią prostą o długości 6539,1 m do punktu granicznego nr 46.

Od punktu granicznego nr 46 granica portu biegnie w kierunku południowym linią prostą o długości 2410,1 m do punktu granicznego nr 47.

Od punktu granicznego nr 47 granica portu biegnie w kierunku zachodnim linią prostą o długości 7162,7 m do punktu granicznego nr 48, położonego na południowej głowicy Falochronu Wschodniego Basenu Żeglarskiego.

Od punktu granicznego nr 48 granica portu biegnie w kierunku północno-wschodnim wzdłuż wschodniej krawędzi Falochronu Wschodniego Basenu Żeglarskiego i wschodnich granic działek ewidencyjnych nr 37 i 29/2 KM 136 do punktu granicznego nr 49, położonego w północno-wschodnim narożniku działki ewidencyjnej nr 29/2 KM 136.

Od punktu granicznego nr 49 granica portu biegnie w kierunku wschodnim na północny wschód, a następnie na wschód wzdłuż południowej granicy działki ewidencyjnej nr 22/2 KM 136 do punktu końcowego, określonego w § 1 jako punkt graniczny nr 1.

§ 3. Wykaz współrzędnych geograficznych punktów granicznych w porcie morskim w Gdyni, o których mowa w § 1 i § 2, podano w układzie współrzędnych geocentrycznych geodezyjnych GRS80h:

Nr punktu granicznego	Układ współrzędnych geocentrycznych geodezyjnych GRS80h	
	$\varphi$ – szerokość geodezyjna	$\lambda$ – długość geodezyjna
1	54°31'04.75"	18°33'35.35"
2	54°31'10.32"	18°33'00.88"
3	54°31'18.77"	18°32'59.44"
4	54°31'19.45"	18°33'11.55"
5	54°31'19.50"	18°33'12.54"
6	54°31'26.45"	18°32'58.42"
7	54°31'26.37"	18°32'56.93"
8	54°31'29.15"	18°32'56.23"
9	54°31'28.98"	18°32'53.44"
10	54°31'35.50"	18°32'52.28"
11	54°31'35.43"	18°32'51.14"
12	54°31'34.33"	18°32'51.33"
13	54°31'34.20"	18°32'46.52"
14	54°31'37.89"	18°32'45.39"
15	54°31'37.92"	18°32'42.78"
16	54°31'37.30"	18°32'42.83"
17	54°31'31.08"	18°32'44.73"
18	54°31'33.07"	18°32'39.90"
19	54°31'37.35"	18°32'41.12"
20	54°31'33.10"	18°32'37.32"
21	54°31'32.91"	18°32'36.53"
22	54°31'37.80"	18°32'36.78"
23	54°31'28.27"	18°31'23.76"
24	54°31'27.44"	18°31'22.27"
25	54°31'46.99"	18°30'46.06"
26	54°32'17.61"	18°30'05.33"
27	54°32'24.61"	18°29'51.14"
28	54°32'30.25"	18°29'40.95"
29	54°32'47.45"	18°29'10.44"
30	54°33'05.15"	18°28'54.18"
31	54°33'16.06"	18°29'09.11"
32	54°33'11.83"	18°29'34.14"
33	54°33'03.07"	18°30'03.06"
34	54°32'57.69"	18°30'20.48"

35	54°32'44.96"	18°31'17.78"
36	54°32'32.57"	18°32'12.71"
37	54°32'35.69"	18°32'54.77"
38	54°32'41.41"	18°33'03.38"
39	54°32'50.68"	18°33'19.31"
40	54°32'52.72"	18°33'29.82"
41	54°32'52.69"	18°33'35.23"
42	54°32'30.51"	18°33'36.98"
43	54°32'22.39"	18°33'44.31"
44	54°32'18.72"	18°33'45.15"
45	54°32'15.00"	18°33'46.03"
46	54°32'15.00"	18°39'49.96"
47	54°30'57.01"	18°39'50.83"
48	54°30'57.17"	18°33'12.40"
49	54°31'04.17"	18°33'19.58"

**§ 4. Granica portu:**

- 1) o której mowa w § 1 – oznaczona jest na mapie w skali 1:5000, stanowiącej załącznik nr 1 do rozporządzenia;
- 2) o której mowa w § 2 – oznaczona jest na mapie w skali 1:25 000, stanowiącej załącznik nr 2 do rozporządzenia.

**§ 5.** Traci moc rozporządzenie Ministra Infrastruktury z dnia 30 stycznia 2003 r. w sprawie ustalenia granicy portu morskiego w Gdyni od strony lądu (Dz. U. Nr 35, poz. 294).

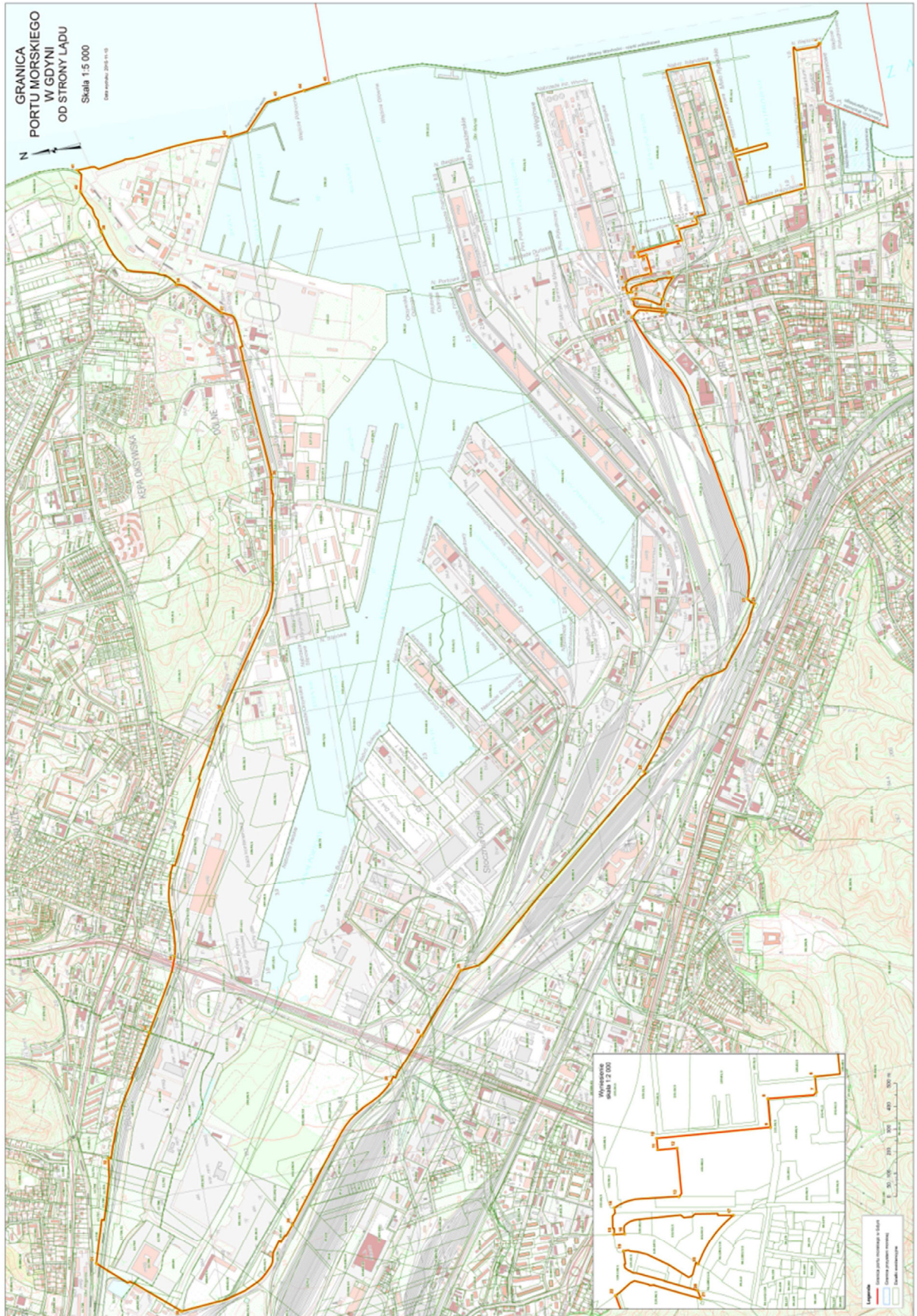
**§ 6.** Rozporządzenie wchodzi w życie po upływie 14 dni od dnia ogłoszenia.<sup>2)</sup>

Minister Infrastruktury i Rozwoju: *M. Wasiak*

<sup>2)</sup> Niniejsze rozporządzenie było poprzedzone rozporządzeniem Ministra Handlu Zagranicznego i Gospodarki Morskiej z dnia 12 marca 1976 r. w sprawie ustalenia granicy wodnej (redy) morskiego portu handlowego w Gdyni (Dz. U. Nr 12, poz. 72).

Załączniki do rozporządzenia Ministra Infrastruktury i Rozwoju z dnia 13 listopada 2015 r. (poz. 2111)

**Załącznik nr 1**



Załącznik nr 2

