



DZIENNIK USTAW

RZECZYPOSPOLITEJ POLSKIEJ

Warszawa, dnia 15 marca 2017 r.

Poz. 542

ROZPORZĄDZENIE MINISTRA ŚRODOWISKA¹⁾

z dnia 9 lutego 2017 r.

w sprawie specjalnego obszaru ochrony siedlisk Ciechocinek (PLH040019)

Na podstawie art. 27a ust. 1 ustawy z dnia 16 kwietnia 2004 r. o ochronie przyrody (Dz. U. z 2016 r. poz. 2134, 2249 i 2260 oraz z 2017 r. poz. 60 i 132) zarządza się, co następuje:

§ 1. 1. Wyznacza się specjalny obszar ochrony siedlisk Ciechocinek (PLH040019²⁾), obejmujący obszar 13,23 ha, położony w województwie kujawsko-pomorskim.

2. Granica obszaru, o którym mowa w ust. 1, w postaci wykazu współrzędnych punktów załamania granicy, jest określona w załączniku nr 1 do rozporządzenia.

§ 2. Mapa obszaru, o którym mowa w § 1, jest określona w załączniku nr 2 do rozporządzenia.

§ 3. Obszar, o którym mowa w § 1, wyznacza się w celu trwałej ochrony siedlisk przyrodniczych lub odtworzenia ich właściwego stanu.

§ 4. Przedmiotem ochrony na obszarze, o którym mowa w § 1, są siedliska przyrodnicze określone w załączniku nr 3 do rozporządzenia.

§ 5. Rozporządzenie wchodzi w życie po upływie 14 dni od dnia ogłoszenia.

Minister Środowiska: *J. Szyszko*

¹⁾ Minister Środowiska kieruje działem administracji rządowej – środowisko, na podstawie § 1 ust. 2 pkt 2 rozporządzenia Prezesa Rady Ministrów z dnia 17 listopada 2015 r. w sprawie szczegółowego zakresu działania Ministra Środowiska (Dz. U. poz. 1904 i 2095).

²⁾ Kod obszaru został określony zgodnie z decyzją wykonawczą Komisji (UE) 2016/2334 z dnia 9 grudnia 2016 r. w sprawie przyjęcia dziesiątego zaktualizowanego wykazu terenów mających znaczenie dla Wspólnoty składających się na kontynentalny region biogeograficzny (notyfikowaną jako dokument nr C(2016) 8191) (Dz. Urz. UE L 353 z 23.12.2016, str. 324).

Załączniki do rozporządzenia Ministra Środowiska
z dnia 9 lutego 2017 r. (poz. 542)

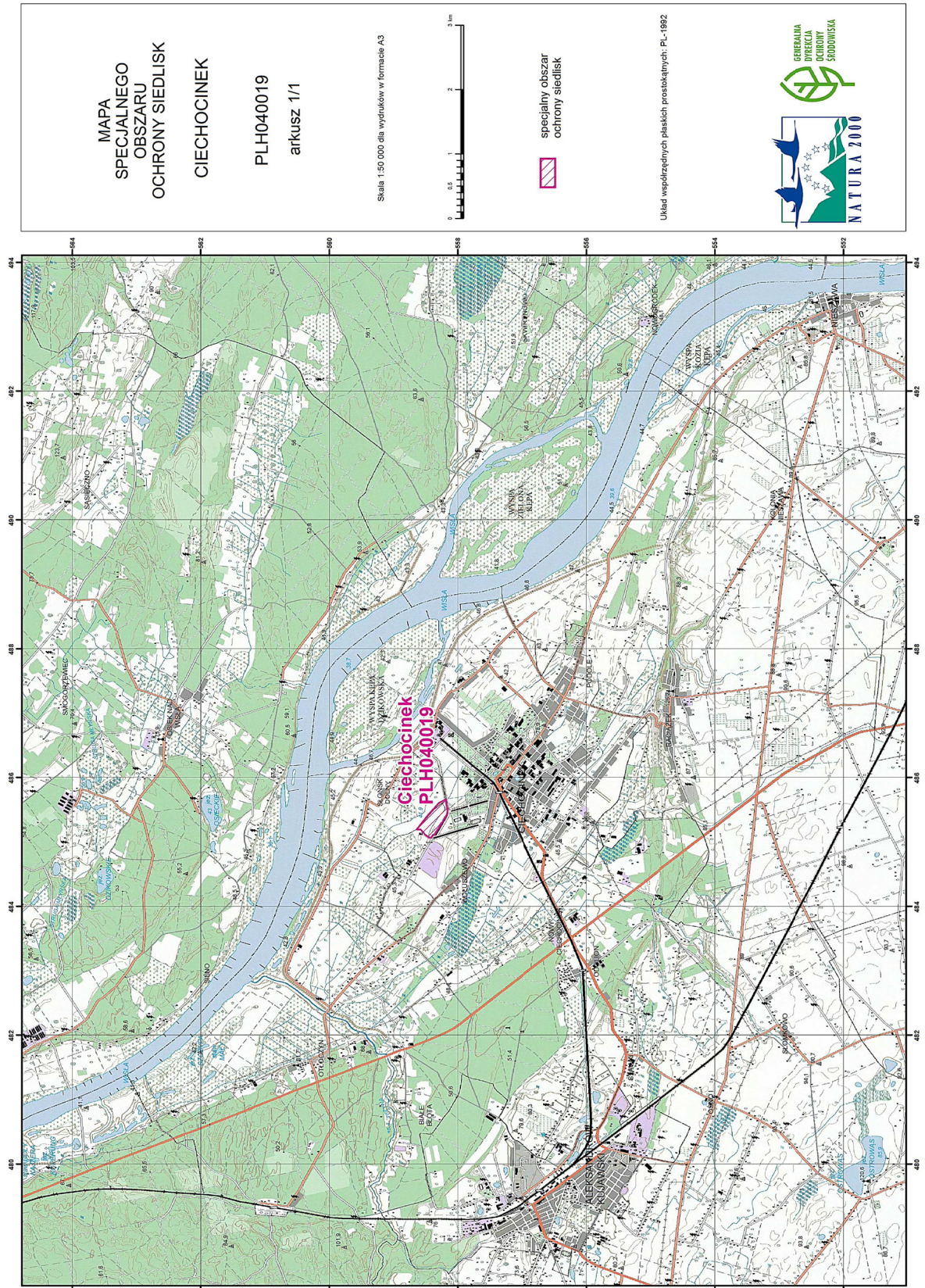
Załącznik nr 1

GRANICA SPECJALNEGO OBSZARU OCHRONY SIEDLISK
CIECHOCINEK (PLH040019)

Numer punktu załamania granicy	Współrzędne punktów załamania granicy (PL-1992) ¹⁾	
	X	Y
1	558188,38	485658,23
2	558158,99	485494,88
3	558167,22	485426,71
4	558356,43	485117,63
5	558384,64	485109,40
6	558417,54	485061,22
7	558435,17	485064,74
8	558457,50	485074,15
9	558498,63	485104,70
10	558525,66	485135,26
11	558572,67	485190,49
12	558637,31	485192,84
13	558469,25	485409,08
14	558289,44	485610,05
15	558188,38	485658,23

¹⁾ Układ współrzędnych płaskich prostokątnych PL-1992 jest jednym z układów tworzących państwowy system odniesień przestrzennych, o którym mowa w przepisach wydanych na podstawie art. 3 ust. 5 ustawy z dnia 17 maja 1989 r. – Prawo geodezyjne i kartograficzne (Dz. U. z 2016 r. poz. 1629 i 1948 oraz z 2017 r. poz. 60).

MAPA SPECJALNEGO OBSZARU OCHRONY SIEDLISK CIECHOCINEK (PLH040019)



Załącznik nr 3

SIEDLISKA PRZYRODNICZE BĘDĄCE PRZEDMIOTEM OCHRONY
NA SPECJALNYM OBSZARZE OCHRONY SIEDLISK CIECHOCINEK (PLH040019)

Lp.	Kod ¹⁾	Nazwa
1	1310	Śródlądowe błotniste solniska z solirodkiem (<i>Salicornion ramosissimae</i>)
2	1340	Śródlądowe słone łąki, pastwiska i szuwary (<i>Glauco-Puccinietalia</i> , część – zbiorowiska śródlądowe)

¹⁾ Kody siedlisk są zgodne z rozporządzeniem Ministra Środowiska z dnia 13 kwietnia 2010 r. w sprawie siedlisk przyrodniczych oraz gatunków będących przedmiotem zainteresowania Wspólnoty, a także kryteriów wyboru obszarów kwalifikujących się do uznania lub wyznaczenia jako obszary Natura 2000 (Dz. U. z 2014 r. poz. 1713).