



# DZIENNIK USTAW

## RZECZYPOSPOLITEJ POLSKIEJ

---

Warszawa, dnia 16 marca 2017 r.

Poz. 558

### ROZPORZĄDZENIE MINISTRA ŚRODOWISKA<sup>1)</sup>

z dnia 9 lutego 2017 r.

#### w sprawie specjalnego obszaru ochrony siedlisk Cyprianka (PLH040013)

Na podstawie art. 27a ust. 1 ustawy z dnia 16 kwietnia 2004 r. o ochronie przyrody (Dz. U. z 2016 r. poz. 2134, 2249 i 2260 oraz z 2017 r. poz. 60 i 132) zarządza się, co następuje:

§ 1. 1. Wyznacza się specjalny obszar ochrony siedlisk Cyprianka (PLH040013<sup>2)</sup>), obejmujący obszar 109,28 ha, położony w województwie kujawsko-pomorskim, składający się z trzech powiązanych funkcjonalnie enklaw.

2. Granica obszaru, o którym mowa w ust. 1, w postaci wykazu współrzędnych punktów załamania granicy, jest określona w załączniku nr 1 do rozporządzenia.

§ 2. Mapa obszaru, o którym mowa w § 1, jest określona w załączniku nr 2 do rozporządzenia.

§ 3. Obszar, o którym mowa w § 1, wyznacza się w celu:

1) trwałej ochrony populacji zagrożonych wyginięciem gatunków zwierząt innych niż ptaki lub

2) odtworzenia właściwego stanu ochrony gatunków, o których mowa w pkt 1

– w stosunku do przedmiotów ochrony.

§ 4. Przedmiotem ochrony na obszarze, o którym mowa w § 1, są gatunki zwierząt innych niż ptaki, określone w załączniku nr 3 do rozporządzenia, oraz ich siedliska.

§ 5. Rozporządzenie wchodzi w życie po upływie 14 dni od dnia ogłoszenia.

Minister Środowiska: *J. Szyszko*

---

<sup>1)</sup> Minister Środowiska kieruje działem administracji rządowej – środowisko, na podstawie § 1 ust. 2 pkt 2 rozporządzenia Prezesa Rady Ministrów z dnia 17 listopada 2015 r. w sprawie szczegółowego zakresu działania Ministra Środowiska (Dz. U. poz. 1904 i 2095).

<sup>2)</sup> Kod obszaru został określony zgodnie z decyzją wykonawczą Komisji (UE) 2016/2334 z dnia 9 grudnia 2016 r. w sprawie przyjęcia dziesiątego zaktualizowanego wykazu terenów mających znaczenie dla Wspólnoty składających się na kontynentalny region biogeograficzny (notyfikowaną jako dokument nr C(2016) 8191) (Dz. Urz. UE L 353 z 23.12.2016, str. 324).

Załączniki do rozporządzenia Ministra Środowiska  
z dnia 9 lutego 2017 r. (poz. 558)

**Załącznik nr 1****GRANICA SPECJALNEGO OBSZARU OCHRONY SIEDLISK CYPRIANKA (PLH040013)<sup>1)</sup>****1) granica pierwszej enklawy obszaru**

Numer punktu załamania granicy	Współrzędne punktów załamania granicy (PL-1992) <sup>2)</sup>	
	X	Y
1	541081,05	506134,19
2	541034,21	506150,92
3	541023,66	506136,61
4	541032,70	506104,96
5	541034,96	506089,90
6	541034,96	506078,59
7	541027,43	506068,05
8	541012,36	506065,79
9	541001,06	506075,58
10	540998,04	506123,05
11	540991,26	506153,18
12	540979,21	506162,98
13	540964,14	506165,99
14	540899,34	506175,36
15	540923,72	506080,51
16	540939,18	506020,05
17	540940,05	506016,65
18	540963,49	505942,44
19	540964,32	505939,81
20	540965,16	505937,18
21	540918,96	505943,46
22	540938,52	505864,62
23	540990,51	505780,99
24	541014,62	505726,00
25	541025,77	505705,55
26	541094,49	505697,78
27	541095,47	505697,67
28	541096,48	505697,55
29	541097,95	505696,93
30	541101,88	505856,70
31	541111,26	505946,53
32	541131,37	506068,55
33	541131,82	506069,65
34	541131,54	506112,03
35	541127,65	506143,91
36	541081,05	506134,19

<sup>1)</sup> Specjalny obszar ochrony siedlisk Cyprianka (PLH040013) składa się z trzech powiązanych funkcjonalnie enklaw.

<sup>2)</sup> Układ współrzędnych płaskich prostokątnych PL-1992 jest jednym z układów tworzących państwowy system odniesień przestrzennych, o którym mowa w przepisach wydanych na podstawie art. 3 ust. 5 ustawy z dnia 17 maja 1989 r. – Prawo geodezyjne i kartograficzne (Dz. U. z 2016 r. poz. 1629 i 1948 oraz z 2017 r. poz. 60).

## 2) granica drugiej enklawy obszaru

Numer punktu załamania granicy	Współrzędne punktów załamania granicy (PL-1992) <sup>2)</sup>	
	X	Y
1	2	3
1	541874,27	506224,00
2	541844,13	506246,61
3	541853,17	506276,74
4	541841,11	506306,88
5	541824,54	506299,34
6	541798,92	506273,73
7	541759,75	506248,11
8	541729,61	506243,59
9	541697,97	506243,59
10	541673,86	506257,15
11	541672,35	506299,34
12	541669,34	506376,19
13	541621,12	506370,17
14	541592,49	506386,74
15	541554,82	506431,95
16	541500,57	506486,19
17	541459,89	506569,07
18	541452,35	506641,40
19	541450,85	506688,11
20	541435,78	506804,13
21	541343,86	506858,38
22	541257,97	506883,99
23	541164,55	506858,38
24	541123,86	506897,56
25	541095,23	506873,45
26	541086,19	506826,74
27	541080,17	506793,59
28	541060,58	506769,48
29	541053,04	506736,33
30	541072,63	506685,09
31	541065,10	506651,94
32	541048,52	506624,82
33	541050,03	506599,20
34	541090,71	506576,60
35	541134,41	506572,08
36	541191,67	506552,49
37	541230,85	506498,25
38	541235,37	506431,95
39	541232,36	506374,69
40	541211,26	506347,56
41	541169,07	506315,92
42	541150,99	506296,33
43	541120,85	506279,76
44	541116,33	506261,67
45	541150,99	506225,51

1	2	3
46	541167,56	506202,91
47	541176,60	506177,29
48	541185,64	506153,18
49	541202,22	506127,57
50	541202,22	506094,42
51	541208,25	506074,83
52	541220,30	506065,79
53	541232,36	506080,85
54	541256,46	506079,35
55	541300,16	506052,22
56	541345,37	506000,99
57	541407,15	505936,20
58	541473,45	505881,95
59	541507,26	505851,50
60	541511,83	505851,46
61	541516,38	505851,42
62	541613,57	505850,60
63	541668,99	505852,59
64	541671,24	505852,67
65	541673,49	505852,75
66	541692,05	505853,42
67	541694,70	505853,54
68	541701,89	505853,87
69	541705,90	505854,06
70	541706,00	505854,06
71	541707,31	505854,12
72	541709,81	505852,17
73	541710,69	505851,48
74	541717,00	505846,54
75	541746,21	505823,70
76	541802,56	505822,60
77	541827,52	505821,04
78	541837,21	505814,78
79	541867,07	505795,51
80	541906,35	505807,35
81	541985,92	505876,30
82	542066,64	505873,90
83	542137,54	505834,49
84	542182,45	505844,56
85	542213,60	505891,25
86	542239,30	506023,46
87	542266,04	506131,03
88	542274,57	506165,35
89	542276,41	506172,77
90	542278,26	506180,19
91	542226,86	506254,14
92	542186,18	506196,88
93	542154,54	506180,30
94	542137,96	506186,33

1	2	3
95	542121,39	506210,44
96	542095,77	506236,06
97	542061,11	506272,22
98	542032,48	506287,29
99	541978,24	506257,15
100	541946,59	506231,54
101	541920,98	506222,50
102	541874,27	506224,00

3) granica trzeciej enklawy obszaru

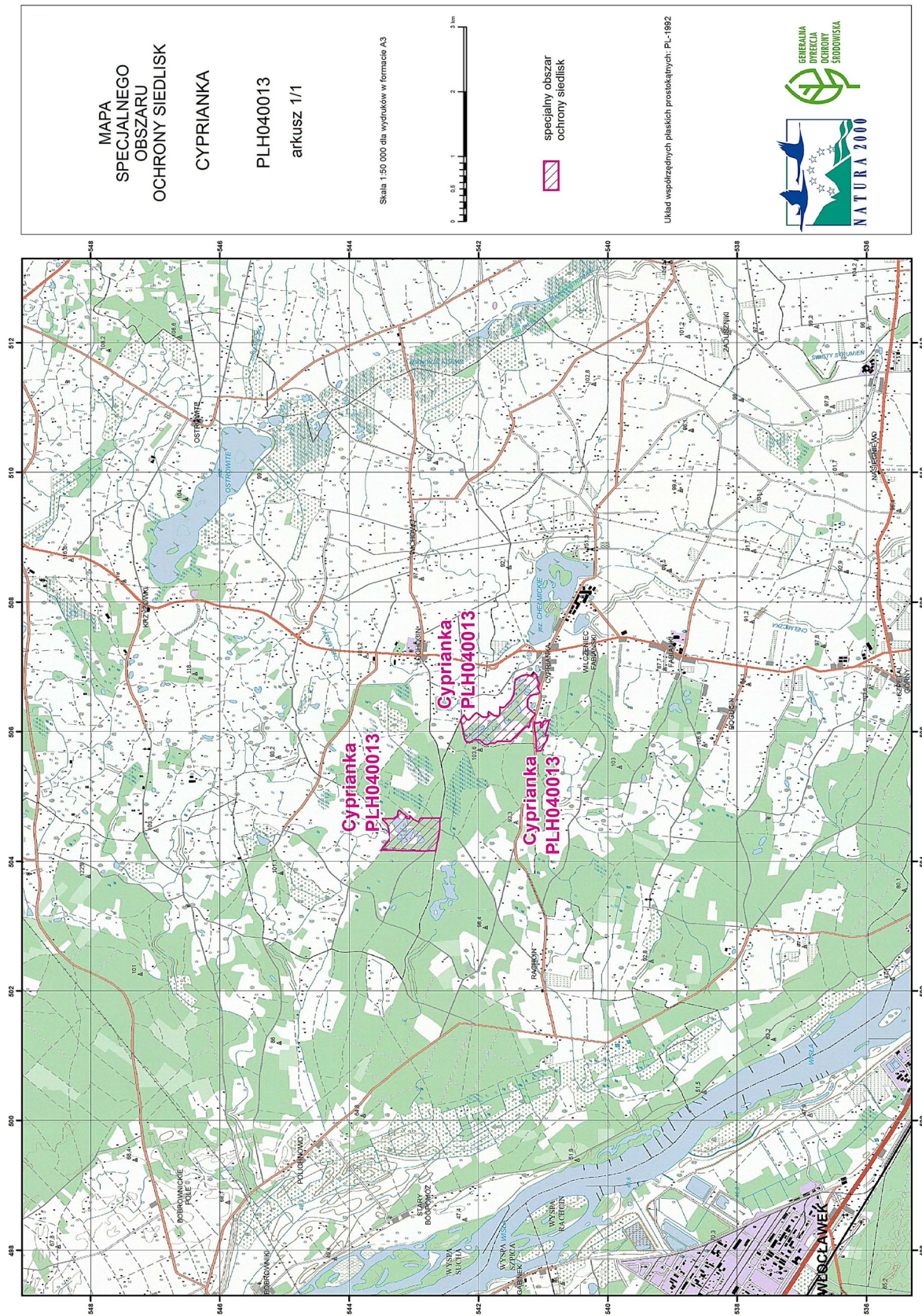
Numer punktu załamania granicy	Współrzędne punktów załamania granicy (PL-1992) <sup>2)</sup>	
	X	Y
1	2	3
1	543368,85	504354,71
2	543368,46	504355,19
3	543400,95	504519,33
4	543401,25	504520,82
5	543401,54	504522,30
6	543402,58	504527,56
7	543405,45	504542,04
8	543409,43	504562,16
9	543473,38	504631,03
10	543474,42	504632,15
11	543475,46	504633,28
12	543478,66	504636,73
13	543481,68	504639,97
14	543484,69	504643,22
15	543484,76	504657,27
16	543481,76	504657,30
17	543478,77	504657,33
18	543434,78	504657,81
19	543431,83	504657,84
20	543429,38	504657,86
21	543418,72	504657,98
22	543409,28	504658,08
23	543399,84	504658,18
24	543383,96	504658,35
25	543382,41	504658,37
26	543380,86	504658,39
27	543327,63	504658,96
28	543322,26	504659,02
29	543318,03	504659,06
30	543306,06	504659,19
31	543297,35	504666,95
32	543260,68	504691,32
33	543237,41	504690,27

1	2	3
34	543236,49	504703,41
35	543237,45	504704,66
36	543239,33	504706,71
37	543241,35	504708,69
38	543248,03	504714,77
39	543235,52	504767,33
40	543232,92	504778,24
41	543232,81	504778,71
42	543232,66	504778,82
43	543219,43	504789,30
44	543153,68	504733,21
45	543150,96	504731,31
46	543148,99	504729,34
47	543112,03	504696,48
48	543114,75	504696,20
49	543120,19	504695,65
50	543124,03	504688,31
51	543127,27	504682,11
52	543095,81	504665,12
53	543095,07	504664,72
54	543093,62	504663,05
55	543091,63	504660,75
56	543089,74	504658,57
57	543081,92	504657,87
58	543063,61	504656,24
59	543054,47	504693,86
60	543053,80	504696,62
61	543053,11	504699,44
62	543016,87	504663,63
63	543003,55	504650,47
64	542996,68	504643,68
65	542922,69	504608,23
66	542896,21	504665,08
67	542893,45	504665,09
68	542890,69	504665,11
69	542890,68	504665,11
70	542751,94	504665,76
71	542750,38	504665,78
72	542681,02	504666,57
73	542679,51	504666,58
74	542678,01	504666,60
75	542651,51	504666,90
76	542588,63	504667,61
77	542588,82	504665,61
78	542589,01	504663,61
79	542592,46	504626,84
80	542592,62	504625,11

1	2	3
81	542592,78	504623,38
82	542600,15	504544,87
83	542599,47	504527,57
84	542599,15	504519,13
85	542598,88	504512,26
86	542598,87	504512,00
87	542598,68	504507,05
88	542598,68	504507,02
89	542598,58	504504,46
90	542598,57	504504,15
91	542598,48	504501,89
92	542598,40	504499,83
93	542598,98	504494,92
94	542600,40	504482,79
95	542601,90	504469,94
96	542607,89	504418,76
97	542608,42	504416,15
98	542612,36	504396,40
99	542630,31	504306,52
100	542630,65	504304,80
101	542645,30	504231,48
102	542659,12	504162,24
103	542774,64	504160,96
104	542802,44	504160,65
105	542817,61	504160,69
106	542824,22	504160,71
107	542830,83	504160,73
108	542878,33	504160,85
109	542892,14	504160,89
110	542950,25	504160,43
111	543072,98	504163,35
112	543073,99	504163,37
113	543075,00	504163,40
114	543185,52	504166,03
115	543257,83	504167,75
116	543407,64	504171,32
117	543410,56	504171,39
118	543413,47	504171,46
119	543430,08	504171,85
120	543511,08	504173,78
121	543509,76	504175,85
122	543488,29	504209,66
123	543487,75	504210,50
124	543487,22	504211,34
125	543396,90	504320,73
126	543395,64	504322,26
127	543368,85	504354,71



MAPA SPECJALNEGO OBSZARU OCHRONY SIEDLISK CYPRIANKA (PLH040013)





## Załącznik nr 3

GATUNKI ZWIERZĄT INNYCH NIŻ PTAKI, BĘDĄCE PRZEDMIOTEM OCHRONY  
NA SPECJALNYM OBSZARZE OCHRONY SIEDLISK CYPRIANKA (PLH040013)

Lp.	Nazwa polska	Nazwa naukowa	Populacja objęta ochroną
1	strzebla błotna	<i>Phoxinus phoxinus</i>	osiadła