



DZIENNIK USTAW

RZECZYPOSPOLITEJ POLSKIEJ

Warszawa, dnia 17 marca 2017 r.

Poz. 572

ROZPORZĄDZENIE MINISTRA ŚRODOWISKA¹⁾

z dnia 24 lutego 2017 r.

w sprawie specjalnego obszaru ochrony siedlisk Kąty (PLH060010)

Na podstawie art. 27a ust. 1 ustawy z dnia 16 kwietnia 2004 r. o ochronie przyrody (Dz. U. z 2016 r. poz. 2134, 2249 i 2260 oraz z 2017 r. poz. 60 i 132) zarządza się, co następuje:

§ 1. 1. Wyznacza się specjalny obszar ochrony siedlisk Kąty (PLH060010²⁾), obejmujący obszar 23,98 ha, położony w województwie lubelskim.

2. Granica obszaru, o którym mowa w ust. 1, w postaci wykazu współrzędnych punktów załamania granicy, jest określona w załączniku nr 1 do rozporządzenia.

§ 2. Mapa obszaru, o którym mowa w § 1, jest określona w załączniku nr 2 do rozporządzenia.

§ 3. Obszar, o którym mowa w § 1, wyznacza się w celu:

- 1) trwałej ochrony:
 - a) siedlisk przyrodniczych,
 - b) populacji zagrożonych wyginięciem gatunków roślin,
 - c) populacji zagrożonych wyginięciem gatunków zwierząt innych niż ptaki lub
- 2) odtworzenia właściwego stanu ochrony siedlisk przyrodniczych lub właściwego stanu ochrony gatunków, o których mowa w pkt 1 lit. b lub c

– w stosunku do przedmiotów ochrony.

§ 4. Przedmiotem ochrony na obszarze, o którym mowa w § 1, są:

- 1) siedliska przyrodnicze określone w załączniku nr 3 do rozporządzenia;
- 2) gatunki roślin, określone w załączniku nr 4 do rozporządzenia, oraz ich siedliska;
- 3) gatunki zwierząt innych niż ptaki, określone w załączniku nr 5 do rozporządzenia, oraz ich siedliska.

§ 5. Rozporządzenie wchodzi w życie po upływie 14 dni od dnia ogłoszenia.

Minister Środowiska: *J. Szyszko*

¹⁾ Minister Środowiska kieruje działem administracji rządowej – środowisko, na podstawie § 1 ust. 2 pkt 2 rozporządzenia Prezesa Rady Ministrów z dnia 17 listopada 2015 r. w sprawie szczegółowego zakresu działania Ministra Środowiska (Dz. U. poz. 1904 i 2095).

²⁾ Kod obszaru został określony zgodnie z decyzją wykonawczą Komisji (UE) 2016/2334 z dnia 9 grudnia 2016 r. w sprawie przyjęcia dziesiątego zaktualizowanego wykazu terenów mających znaczenie dla Wspólnoty składających się na kontynentalny region biogeograficzny (notyfikowaną jako dokument nr C(2016) 8191) (Dz. Urz. UE L 353 z 23.12.2016, str. 324).

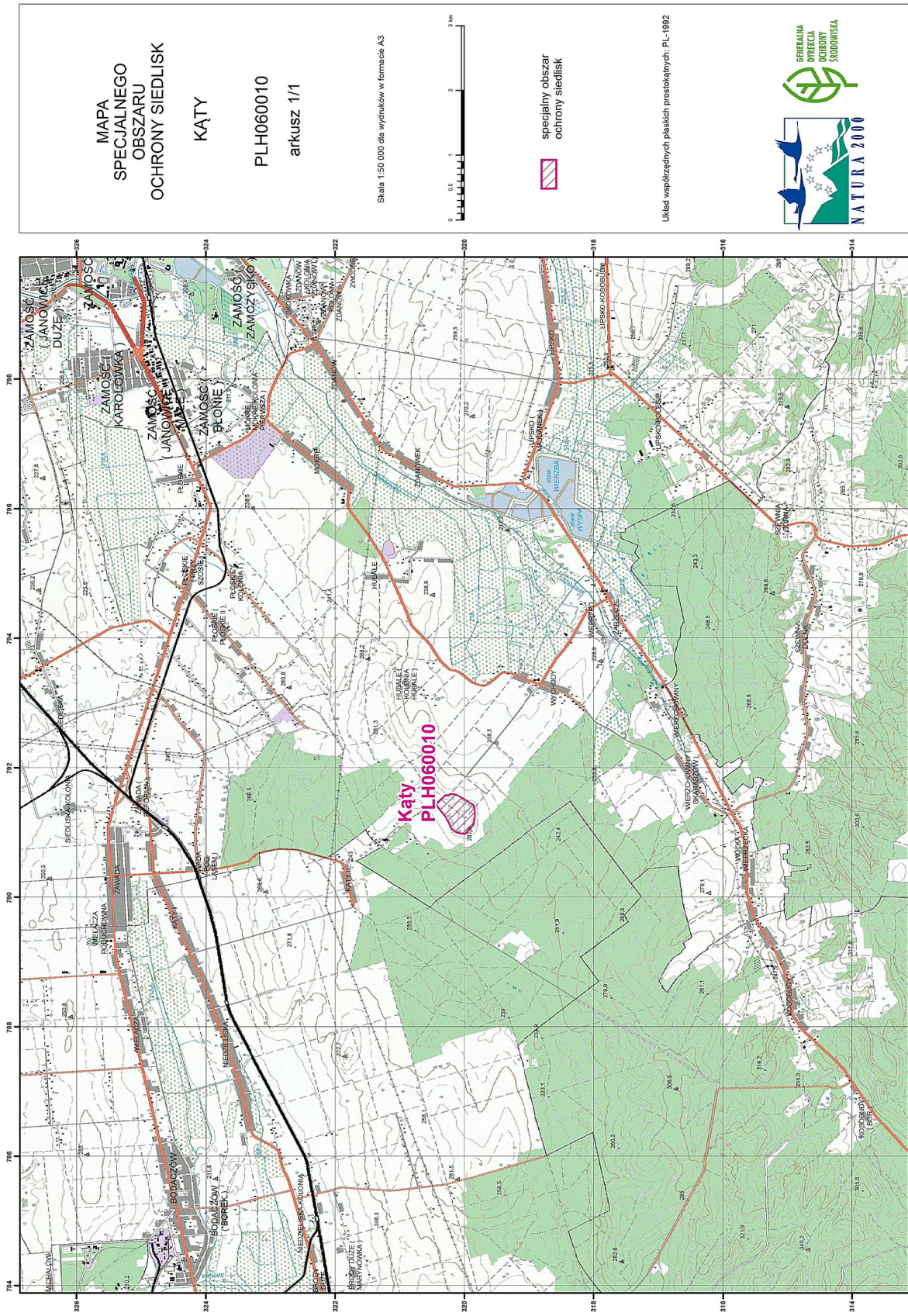
Załączniki do rozporządzenia Ministra Środowiska
z dnia 24 lutego 2017 r. (poz. 572)

Załącznik nr 1**GRANICA SPECJALNEGO OBSZARU OCHRONY SIEDLISK
KĄTY (PLH060010)**

| Numer punktu załamania granicy | Współrzędne punktów załamania granicy (PL-1992) ¹⁾ | |
|-----------------------------------|---|-----------|
| | X | Y |
| 1 | 319852,91 | 791405,96 |
| 2 | 319838,06 | 791337,43 |
| 3 | 319839,20 | 791220,94 |
| 4 | 319862,04 | 791113,59 |
| 5 | 319989,16 | 790976,55 |
| 6 | 320057,91 | 790983,40 |
| 7 | 320132,14 | 791002,81 |
| 8 | 320165,26 | 791027,94 |
| 9 | 320207,52 | 791073,62 |
| 10 | 320228,07 | 791125,01 |
| 11 | 320296,60 | 791251,78 |
| 12 | 320373,11 | 791344,29 |
| 13 | 320414,23 | 791404,82 |
| 14 | 320441,64 | 791437,93 |
| 15 | 320440,72 | 791438,04 |
| 16 | 320293,63 | 791570,41 |
| 17 | 320267,36 | 791576,12 |
| 18 | 320237,67 | 791577,27 |
| 19 | 320215,97 | 791590,97 |
| 20 | 320155,44 | 791589,83 |
| 21 | 320101,76 | 791571,56 |
| 22 | 319864,33 | 791426,51 |
| 23 | 319852,91 | 791405,96 |

¹⁾ Układ współrzędnych płaskich prostokątnych PL-1992 jest jednym z układów tworzących państwowy system odniesień przestrzennych, o którym mowa w przepisach wydanych na podstawie art. 3 ust. 5 ustawy z dnia 17 maja 1989 r. – Prawo geodezyjne i kartograficzne (Dz. U. z 2016 r. poz. 1629 i 1948 oraz z 2017 r. poz. 60).

MAPA SPECJALNEGO OBSZARU OCHRONY SIEDLISK KĄTY (PLH060010)



Załącznik nr 3

SIEDLISKA PRZYRODNICZE BĘDĄCE PRZEDMIOTEM OCHRONY
NA SPECJALNYM OBSZARZE OCHRONY SIEDLISK KĄTY (PLH060010)

| Lp. | Kod ¹⁾ | Nazwa |
|-----|-------------------|--|
| 1 | 6210 | Murawy kserotermiczne (<i>Festuco-Brometea</i> i ciepłolubne murawy z <i>Asplenion septentrionalis</i> <i>Festucion pallentis</i>) |

¹⁾ Kody siedlisk są zgodne z rozporządzeniem Ministra Środowiska z dnia 13 kwietnia 2010 r. w sprawie siedlisk przyrodniczych oraz gatunków będących przedmiotem zainteresowania Wspólnoty, a także kryteriów wyboru obszarów kwalifikujących się do uznania lub wyznaczenia jako obszary Natura 2000 (Dz. U. z 2014 r. poz. 1713).

Załącznik nr 4

GATUNKI ROŚLIN BĘDĄCE PRZEDMIOTEM OCHRONY
NA SPECJALNYM OBSZARZE OCHRONY SIEDLISK KĄTY (PLH060010)

| Lp. | Nazwa polska | Nazwa naukowa |
|-----|------------------|------------------------------|
| 1 | obuwik pospolity | <i>Cypripedium calceolus</i> |

Załącznik nr 5

GATUNKI ZWIERZĄT INNYCH NIŻ PTAKI, BĘDĄCE PRZEDMIOTEM OCHRONY
NA SPECJALNYM OBSZARZE OCHRONY SIEDLISK KĄTY (PLH060010)

| Lp. | Nazwa polska | Nazwa naukowa | Populacja objęta ochroną |
|-----|----------------------|-------------------------|--------------------------|
| 1 | szlaczkoń szafraniec | <i>Colias myrmidone</i> | osiadła |