



DZIENNIK USTAW

RZECZYPOSPOLITEJ POLSKIEJ

Warszawa, dnia 21 marca 2017 r.

Poz. 605

ROZPORZĄDZENIE MINISTRA ŚRODOWISKA¹⁾

z dnia 24 lutego 2017 r.

w sprawie specjalnego obszaru ochrony siedlisk Kamień (PLH060067)

Na podstawie art. 27a ust. 1 ustawy z dnia 16 kwietnia 2004 r. o ochronie przyrody (Dz. U. z 2016 r. poz. 2134, 2249 i 2260 oraz z 2017 r. poz. 60 i 132) zarządza się, co następuje:

§ 1. 1. Wyznacza się specjalny obszar ochrony siedlisk Kamień (PLH060067²⁾), obejmujący obszar 97,98 ha, położony w województwie lubelskim, składający się z dwóch powiązanych funkcjonalnie enklaw.

2. Granica obszaru, o którym mowa w ust. 1, w postaci wykazu współrzędnych punktów załamania granicy, jest określona w załączniku nr 1 do rozporządzenia.

§ 2. Mapa obszaru, o którym mowa w § 1, jest określona w załączniku nr 2 do rozporządzenia.

§ 3. Obszar, o którym mowa w § 1, wyznacza się w celu:

- 1) trwałej ochrony:
 - a) siedlisk przyrodniczych,
 - b) populacji zagrożonych wyginięciem gatunków zwierząt innych niż ptaki lub
- 2) odtworzenia właściwego stanu ochrony siedlisk przyrodniczych lub właściwego stanu ochrony gatunków, o których mowa w pkt 1 lit. b

– w stosunku do przedmiotów ochrony.

§ 4. Przedmiotem ochrony na obszarze, o którym mowa w § 1, są:

- 1) siedliska przyrodnicze określone w załączniku nr 3 do rozporządzenia;
- 2) gatunki zwierząt innych niż ptaki, określone w załączniku nr 4 do rozporządzenia, oraz ich siedliska.

§ 5. Rozporządzenie wchodzi w życie po upływie 14 dni od dnia ogłoszenia.

Minister Środowiska: *J. Szyszko*

¹⁾ Minister Środowiska kieruje działem administracji rządowej – środowisko, na podstawie § 1 ust. 2 pkt 2 rozporządzenia Prezesa Rady Ministrów z dnia 17 listopada 2015 r. w sprawie szczegółowego zakresu działania Ministra Środowiska (Dz. U. poz. 1904 i 2095).

²⁾ Kod obszaru został określony zgodnie z decyzją wykonawczą Komisji (UE) 2016/2334 z dnia 9 grudnia 2016 r. w sprawie przyjęcia dziesiątego zaktualizowanego wykazu terenów mających znaczenie dla Wspólnoty składających się na kontynentalny region biogeograficzny (notyfikowaną jako dokument nr C(2016) 8191) (Dz. Urz. UE L 353 z 23.12.2016, str. 324).

Załączniki do rozporządzenia Ministra Środowiska
z dnia 24 lutego 2017 r. (poz. 605)

Załącznik nr 1

GRANICA SPECJALNEGO OBSZARU OCHRONY SIEDLISK KAMIEŃ (PLH060067)¹⁾

1) granica pierwszej enklawy obszaru

Numer punktu załamania granicy	Współrzędne punktów załamania granicy (PL-1992) ²⁾	
	X	Y
1	2	3
1	369637,72	818974,09
2	369624,25	818986,63
3	369609,37	818995,87
4	369591,52	819004,49
5	369580,54	819005,74
6	369567,07	819005,11
7	369552,04	819003,23
8	369535,11	819001,35
9	369523,21	818999,16
10	369521,96	819001,98
11	369521,65	819010,44
12	369516,32	819017,64
13	369506,30	819020,46
14	369497,21	819025,47
15	369490,95	819031,74
16	369486,56	819037,06
17	369479,98	819039,57
18	369472,78	819038,63
19	369466,82	819033,93
20	369462,12	819023,91
21	369458,05	819012,94
22	369453,66	818999,47
23	369449,59	818979,42
24	369444,89	818957,49
25	369442,70	818943,71
26	369446,46	818934,94
27	369445,83	818925,54
28	369443,01	818915,52
29	369439,25	818909,87
30	369410,75	818909,87
31	369411,37	818901,10
32	369412,63	818887,00
33	369407,30	818885,12

¹⁾ Specjalny obszar ochrony siedlisk Kamień (PLH060057) składa się z dwóch powiązanych funkcjonalnie enklaw.

²⁾ Układ współrzędnych płaskich prostokątnych PL-1992 jest jednym z układów tworzących państwowy system odniesień przestrzennych, o którym mowa w przepisach wydanych na podstawie art. 3 ust. 5 ustawy z dnia 17 maja 1989 r. – Prawo geodezyjne i kartograficzne (Dz. U. z 2016 r. poz. 1629 i 1948 oraz z 2017 r. poz. 60).

1	2	3
34	369406,99	818880,11
35	369405,42	818870,40
36	369406,36	818866,95
37	369409,49	818863,82
38	369427,35	818863,82
39	369430,17	818861,94
40	369430,80	818855,68
41	369430,80	818851,29
42	369429,86	818846,91
43	369427,98	818843,46
44	369419,51	818843,14
45	369416,69	818841,89
46	369414,51	818836,25
47	369403,22	818837,19
48	369402,60	818831,55
49	369402,91	818815,26
50	369401,66	818801,16
51	369407,93	818775,16
52	369411,06	818760,75
53	369416,70	818746,96
54	369423,28	818743,83
55	369430,80	818736,00
56	369438,32	818726,92
57	369443,02	818719,40
58	369448,35	818717,83
59	369460,56	818715,64
60	369470,59	818716,58
61	369477,16	818717,52
62	369490,95	818722,84
63	369513,04	818729,58
64	369528,86	818734,28
65	369539,19	818737,72
66	369549,07	818742,89
67	369564,10	818749,63
68	369572,56	818756,05
69	369577,73	818761,69
70	369584,31	818766,39
71	369590,26	818770,31
72	369593,70	818773,91
73	369599,81	818783,30
74	369602,01	818786,59
75	369607,02	818793,32
76	369613,91	818801,01
77	369619,39	818806,96
78	369625,19	818810,09

1	2	3
79	369631,30	818814,16
80	369636,15	818818,86
81	369640,22	818826,38
82	369641,64	818833,12
83	369642,42	818841,89
84	369640,69	818851,75
85	369634,58	818865,39
86	369629,58	818872,59
87	369627,70	818877,76
88	369627,85	818882,15
89	369629,73	818886,85
90	369634,74	818892,17
91	369636,62	818898,12
92	369636,62	818903,45
93	369638,25	818910,33
94	369642,94	818917,82
95	369650,12	818929,06
96	369654,01	818936,97
97	369654,32	818945,90
98	369652,61	818956,71
99	369648,53	818962,66
100	369637,72	818974,09

2) granica drugiej enklawy obszaru

Numer punktu załamania granicy	Współrzędne punktów załamania granicy (PL-1992) ²⁾	
	X	Y
1	2	3
1	370621,06	820384,94
2	370617,94	820380,48
3	370611,25	820379,13
4	370603,23	820379,13
5	370599,22	820382,26
6	370571,57	820454,50
7	370565,33	820468,76
8	370553,74	820494,18
9	370542,15	820520,93
10	370537,69	820534,31
11	370533,23	820548,12
12	370520,74	820551,25
13	370501,57	820554,36
14	370490,42	820558,82
15	370474,37	820566,85
16	370471,69	820574,88
17	370469,02	820587,36
18	370461,00	820605,20

1	2	3
19	370449,85	820621,70
20	370437,37	820632,40
21	370418,19	820646,67
22	370399,91	820653,35
23	370388,76	820654,24
24	370377,62	820689,02
25	370368,25	820716,21
26	370358,44	820747,87
27	370347,74	820779,53
28	370345,52	820788,44
29	370230,92	820751,88
30	370232,71	820741,63
31	370228,69	820725,58
32	370220,67	820709,08
33	370209,07	820692,59
34	370197,04	820682,78
35	370186,34	820674,30
36	370181,88	820670,29
37	370177,87	820652,46
38	370171,62	820638,19
39	370164,94	820628,83
40	370161,82	820620,80
41	370153,35	820598,07
42	370146,22	820576,67
43	370134,62	820552,59
44	370127,49	820528,51
45	370123,03	820506,22
46	370115,00	820483,92
47	370105,20	820457,17
48	370082,91	820421,51
49	370074,53	820399,17
50	370056,05	820363,92
51	370035,42	820323,08
52	369985,99	820200,14
53	369959,76	820136,52
54	369977,68	820104,05
55	369999,97	820060,36
56	370023,38	820010,57
57	369982,98	820015,30
58	369979,97	819990,79
59	370061,21	819831,74
60	370036,28	819790,48
61	369954,49	819739,33
62	369970,54	819601,11
63	369984,81	819519,96

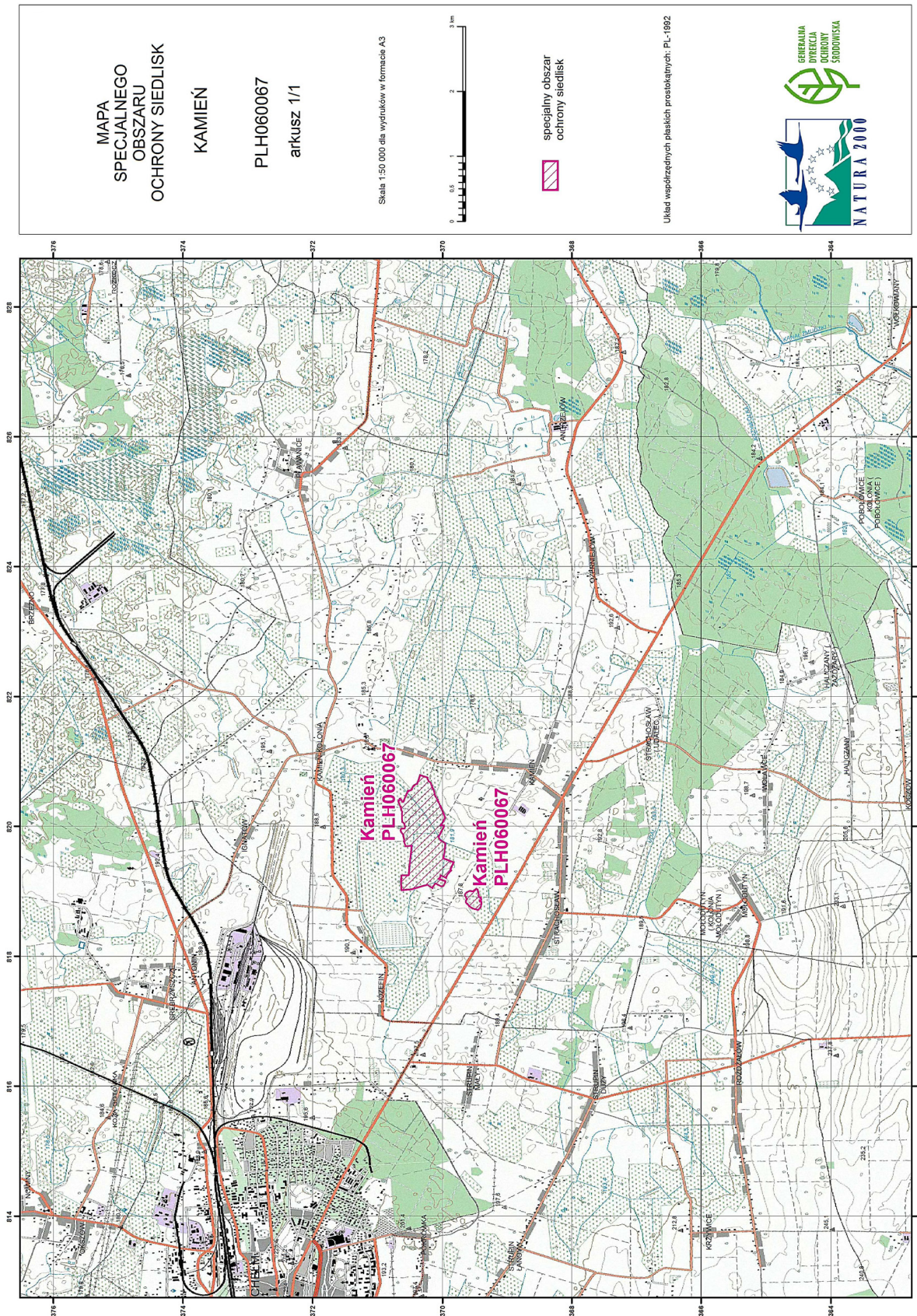
1	2	3
64	369986,98	819507,27
65	369830,37	819448,30
66	369876,36	819341,70
67	369882,07	819327,13
68	369868,00	819320,65
69	369884,05	819303,26
70	369912,57	819268,93
71	369929,97	819242,62
72	369946,91	819211,41
73	369949,14	819206,51
74	370028,54	819246,70
75	370031,11	819227,78
76	370035,85	819213,60
77	370047,46	819204,14
78	370063,79	819193,39
79	369956,32	819155,57
80	369960,62	819131,92
81	369987,28	819083,78
82	370014,35	819076,04
83	370108,76	819121,80
84	370134,61	819085,68
85	370146,21	819070,07
86	370156,46	819051,35
87	370182,77	819066,06
88	370223,35	819095,49
89	370230,48	819101,29
90	370279,97	819087,91
91	370311,18	819079,88
92	370353,09	819066,51
93	370396,79	819054,02
94	370410,16	819049,12
95	370424,44	819044,66
96	370469,46	819031,73
97	370498,00	819027,72
98	370549,72	819022,37
99	370585,84	819017,91
100	370629,53	819015,68
101	370631,76	819093,26
102	370632,21	819134,72
103	370633,10	819181,54
104	370633,10	819189,57
105	370629,09	819190,46
106	370631,32	819227,46
107	370630,87	819244,41
108	370528,76	819249,76

1	2	3
109	370520,30	819249,76
110	370505,59	819396,45
111	370492,65	819516,84
112	370472,59	819700,24
113	370571,89	819692,04
114	370576,25	819721,93
115	370577,37	819727,28
116	370585,39	819755,81
117	370585,83	819777,67
118	370586,28	819799,96
119	370595,20	819826,26
120	370601,00	819840,53
121	370601,45	819855,69
122	370600,55	819872,64
123	370617,94	819888,69
124	370630,42	819903,40
125	370638,90	819919,45
126	370642,47	819934,17
127	370642,02	819947,98
128	370633,99	819959,13
129	370622,40	819969,83
130	370606,34	819970,28
131	370583,61	819969,39
132	370578,26	819972,51
133	370575,14	819986,33
134	370579,15	820008,17
135	370581,83	820021,55
136	370589,85	820046,52
137	370599,22	820055,89
138	370614,82	820065,25
139	370618,39	820068,81
140	370619,73	820099,58
141	370620,17	820130,79
142	370621,96	820166,91
143	370624,19	820187,86
144	370621,96	820205,25
145	370619,28	820214,61
146	370618,39	820224,87
147	370625,07	820236,46
148	370630,87	820245,38
149	370634,44	820256,52
150	370635,33	820272,57
151	370638,01	820285,95
152	370642,02	820296,65
153	370646,92	820307,80

1	2	3
154	370653,16	820319,39
155	370658,52	820331,43
156	370664,32	820351,05
157	370670,10	820365,32
158	370674,12	820379,59
159	370674,12	820388,94
160	370671,00	820398,31
161	370664,76	820414,36
162	370657,62	820426,40
163	370652,72	820428,63
164	370646,47	820426,85
165	370642,91	820423,28
166	370637,11	820411,24
167	370630,87	820400,10
168	370624,63	820392,96
169	370621,06	820384,94

Załącznik nr 2

MAPA SPECJALNEGO OBSZARU OCHRONY SIEDLISK KAMIENI (PLH060067)



Załącznik nr 3

SIEDLISKA PRZYRODNICZE BĘDĄCE PRZEDMIOTEM OCHRONY
NA SPECJALNYM OBSZARZE OCHRONY SIEDLISK KAMIEŃ (PLH060067)

Lp.	Kod ¹⁾	Nazwa
1	6410	Zmienneowilgotne łąki trzęślicowe (<i>Molinion</i>)
2	6510	Niżowe i górskie świeże łąki użytkowane ekstensywnie (<i>Arrhenatherion elatioris</i>)
3	7210	Torfowiska nakredowe (<i>Cladietum marisci</i> , <i>Caricetum buxbaumii</i> , <i>Schoenetum nigricantis</i>)
4	7230	Górskie i nizinne torfowiska zasadowe o charakterze młak, turzycowisk i mechowisk

¹⁾ Kody siedlisk są zgodne z rozporządzeniem Ministra Środowiska z dnia 13 kwietnia 2010 r. w sprawie siedlisk przyrodniczych oraz gatunków będących przedmiotem zainteresowania Wspólnoty, a także kryteriów wyboru obszarów kwalifikujących się do uznania lub wyznaczenia jako obszary Natura 2000 (Dz. U. z 2014 r. poz. 1713).

Załącznik nr 4

GATUNKI ZWIERZĄT INNYCH NIŻ PTAKI, BĘDĄCE PRZEDMIOTEM OCHRONY
NA SPECJALNYM OBSZARZE OCHRONY SIEDLISK KAMIEŃ (PLH060067)

Lp.	Nazwa polska	Nazwa naukowa	Populacja objęta ochroną
1	modraszek telejus	<i>Maculinea (Phengaris) teleius</i>	osiadła
2	czerwończyk nieparek	<i>Lycaena dispar</i>	osiadła
3	modraszek nausitous	<i>Maculinea (Phengaris) nausithous</i>	osiadła
4	strzępotek edypus	<i>Coenonympha oedippus</i>	osiadła