



DZIENNIK USTAW

RZECZYPOSPOLITEJ POLSKIEJ

Warszawa, dnia 21 marca 2017 r.

Poz. 609

ROZPORZĄDZENIE MINISTRA ŚRODOWISKA¹⁾

z dnia 24 lutego 2017 r.

w sprawie specjalnego obszaru ochrony siedlisk Popówka (PLH060016)

Na podstawie art. 27a ust. 1 ustawy z dnia 16 kwietnia 2004 r. o ochronie przyrody (Dz. U. z 2016 r. poz. 2134, 2249 i 2260 oraz z 2017 r. poz. 60 i 132) zarządza się, co następuje:

§ 1. 1. Wyznacza się specjalny obszar ochrony siedlisk Popówka (PLH060016²⁾), obejmujący obszar 55,7 ha, położony w województwie lubelskim.

2. Granica obszaru, o którym mowa w ust. 1, w postaci wykazu współrzędnych punktów załamania granicy, jest określona w załączniku nr 1 do rozporządzenia.

§ 2. Mapa obszaru, o którym mowa w § 1, jest określona w załączniku nr 2 do rozporządzenia.

§ 3. Obszar, o którym mowa w § 1, wyznacza się w celu:

- 1) trwałej ochrony populacji zagrożonych wyginięciem gatunków zwierząt innych niż ptaki lub
- 2) odtworzenia właściwego stanu ochrony gatunków, o których mowa w pkt 1

– w stosunku do przedmiotów ochrony.

§ 4. Przedmiotem ochrony na obszarze, o którym mowa w § 1, są gatunki zwierząt innych niż ptaki, określone w załączniku nr 3 do rozporządzenia, oraz ich siedliska.

§ 5. Rozporządzenie wchodzi w życie po upływie 14 dni od dnia ogłoszenia.

Minister Środowiska: *J. Szyszko*

¹⁾ Minister Środowiska kieruje działem administracji rządowej – środowisko, na podstawie § 1 ust. 2 pkt 2 rozporządzenia Prezesa Rady Ministrów z dnia 17 listopada 2015 r. w sprawie szczegółowego zakresu działania Ministra Środowiska (Dz. U. poz. 1904 i 2095).

²⁾ Kod obszaru został określony zgodnie z decyzją wykonawczą Komisji (UE) 2016/2334 z dnia 9 grudnia 2016 r. w sprawie przyjęcia dziesiątego zaktualizowanego wykazu terenów mających znaczenie dla Wspólnoty składających się na kontynentalny region biogeograficzny (notyfikowaną jako dokument nr C(2016) 8191) (Dz. Urz. UE L 353 z 23.12.2016, str. 324).

Załączniki do rozporządzenia Ministra Środowiska
z dnia 24 lutego 2017 r. (poz. 609)

Załącznik nr 1

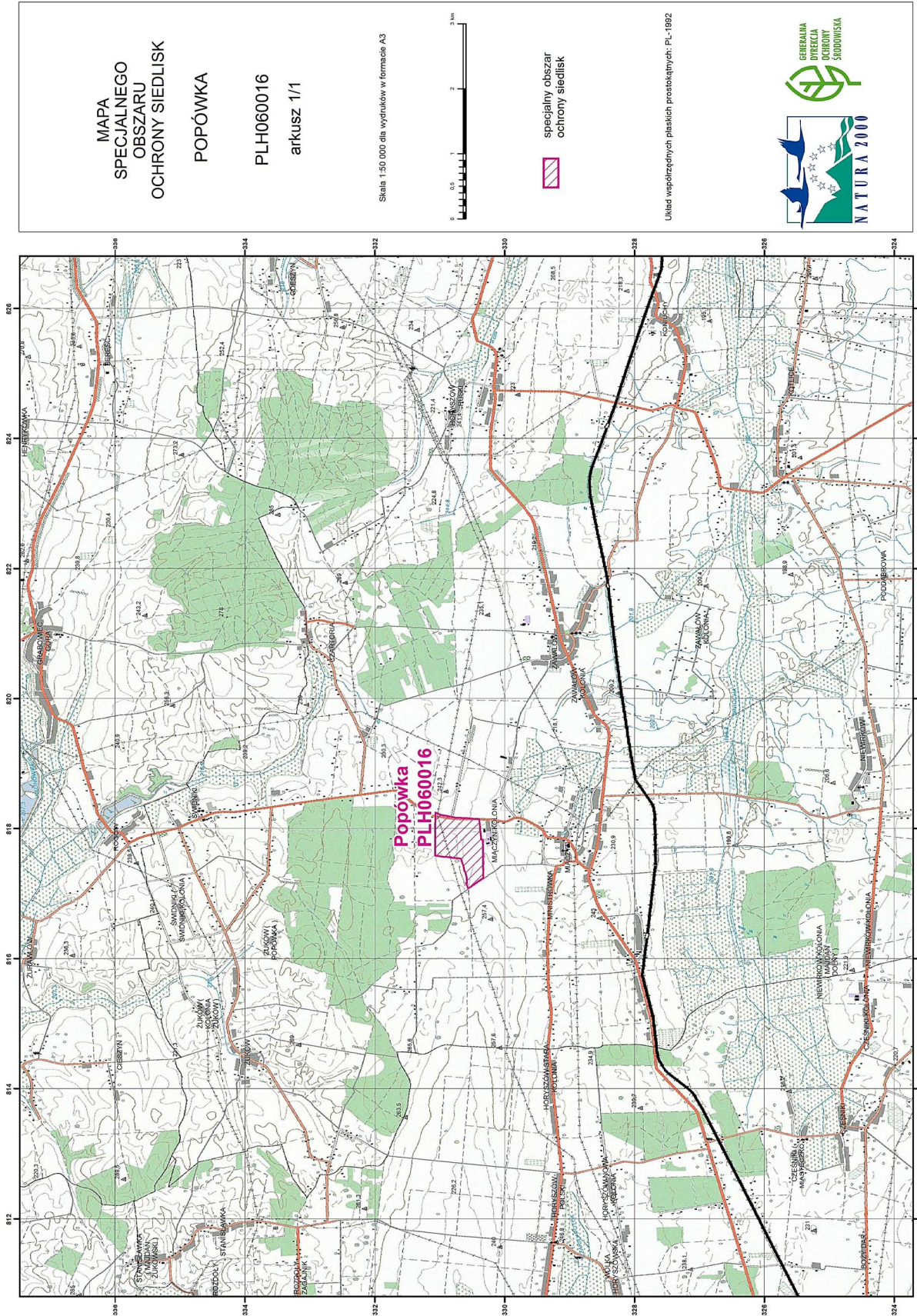
GRANICA SPECJALNEGO OBSZARU OCHRONY SIEDLISK POPÓWKA (PLH060016)

Numer punktu załamania granicy	Współrzędne punktów załamania granicy (PL-1992) ¹⁾	
	X	Y
1	2	3
1	331070,05	817754,15
2	331068,29	817922,59
3	331069,46	817982,45
4	331067,32	818104,19
5	331064,79	818203,95
6	331063,59	818245,37
7	330980,87	818207,93
8	330880,48	818191,34
9	330759,00	818169,07
10	330564,75	818157,34
11	330486,69	818152,06
12	330403,95	818146,19
13	330389,86	818144,43
14	330379,30	818034,68
15	330376,58	817967,04
16	330366,97	817926,11
17	330358,17	817832,21
18	330336,45	817830,45
19	330336,87	817799,80
20	330334,98	817755,87
21	330333,65	817695,44
22	330328,24	817347,45
23	330326,48	817241,23
24	330415,60	817180,32
25	330522,30	817105,38
26	330561,18	817078,07
27	330591,48	817163,46
28	330577,71	817166,22
29	330579,49	817192,94

¹⁾ Układ współrzędnych płaskich prostokątnych PL-1992 jest jednym z układów tworzących państwowy system odniesień przestrzennych, o którym mowa w przepisach wydanych na podstawie art. 3 ust. 5 ustawy z dnia 17 maja 1989 r. – Prawo geodezyjne i kartograficzne (Dz. U. z 2016 r. poz. 1629 i 1948 oraz z 2017 r. poz. 60).

1	2	3
30	330585,29	817247,10
31	330605,25	817323,24
32	330623,80	817364,96
33	330632,24	817411,50
34	330648,00	817463,70
35	330660,96	817501,53
36	330675,33	817537,96
37	330695,02	817540,31
38	330798,32	817549,34
39	330873,94	817560,73
40	330953,13	817567,47
41	331071,67	817581,46
42	331070,63	817684,32
43	331070,05	817754,15

MAPA SPECJALNEGO OBSZARU OCHRONY SIEDLISK POPÓWKA (PLH060016)



GATUNKI ZWIERZĄT INNYCH NIŻ PTAKI, BĘDĄCE PRZEDMIOTEM OCHRONY
NA SPECJALNYM OBSZARZE OCHRONY SIEDLISK POPÓWKA (PLH060016)

Lp.	Nazwa polska	Nazwa naukowa	Populacja objęta ochroną
1	suseł perełkowany	<i>Spermophilus suslicus</i> (<i>Citellus suslicus</i>)	osiadła