



# DZIENNIK USTAW

## RZECZYPOSPOLITEJ POLSKIEJ

---

Warszawa, dnia 13 sierpnia 2018 r.

Poz. 1553

### ROZPORZĄDZENIE MINISTRA ŚRODOWISKA<sup>1)</sup>

z dnia 30 maja 2018 r.

#### w sprawie specjalnego obszaru ochrony siedlisk Aleje Pojezierza Iławskiego (PLH280051)

Na podstawie art. 27a ust. 1 ustawy z dnia 16 kwietnia 2004 r. o ochronie przyrody (Dz. U. z 2018 r. poz. 142, 10 i 650) zarządza się, co następuje:

**§ 1.** 1. Wyznacza się specjalny obszar ochrony siedlisk Aleje Pojezierza Iławskiego (PLH280051<sup>2)</sup>), obejmujący obszar 377,25 ha, położony w województwie warmińsko-mazurskim, składający się z dwudziestu pięciu powiązanych funkcjonalnie enklaw.

2. Granica obszaru, o którym mowa w ust. 1, w postaci wykazu współrzędnych punktów załamania granicy, jest określona w załączniku nr 1 do rozporządzenia.

**§ 2.** Mapa obszaru, o którym mowa w § 1, jest określona w załączniku nr 2 do rozporządzenia.

**§ 3.** Obszar, o którym mowa w § 1, wyznacza się w celu:

- 1) trwałej ochrony populacji zagrożonych wyginięciem gatunków zwierząt innych niż ptaki lub
- 2) odtworzenia właściwego stanu ochrony gatunków, o których mowa w pkt 1

– w stosunku do przedmiotów ochrony.

**§ 4.** Przedmiotem ochrony na obszarze, o którym mowa w § 1, są gatunki zwierząt innych niż ptaki, określone w załączniku nr 3 do rozporządzenia, oraz ich siedliska.

**§ 5.** Rozporządzenie wchodzi w życie po upływie 14 dni od dnia ogłoszenia.

Minister Środowiska: *H. Kowalczyk*

---

<sup>1)</sup> Minister Środowiska kieruje działem administracji rządowej – środowisko, na podstawie § 1 ust. 2 rozporządzenia Prezesa Rady Ministrów z dnia 10 stycznia 2018 r. w sprawie szczegółowego zakresu działania Ministra Środowiska (Dz. U. poz. 96).

<sup>2)</sup> Kod obszaru został określony zgodnie z decyzją wykonawczą Komisji (UE) 2018/43 z dnia 12 grudnia 2017 r. w sprawie przyjęcia jedenastego zaktualizowanego wykazu terenów mających znaczenie dla Wspólnoty składających się na kontynentalny region biogeograficzny (notyfikowaną jako dokument nr C(2017) 8260) (Dz. Urz. UE L 15 z 19.01.2018, str. 397).

Załączniki do rozporządzenia Ministra Środowiska  
z dnia 30 maja 2018 r. (poz. 1553)

## Załącznik nr 1

GRANICA SPECJALNEGO OBSZARU OCHRONY SIEDLISK  
ALEJE POJEZIERZA IŁAWSKIEGO (PLH280051)<sup>1)</sup>

## 1) granica pierwszej enklawy obszaru

Numer punktu załamania granicy	Współrzędne punktów załamania granicy (PL-1992) <sup>2)</sup>	
	X	Y
1	639136,24	530454,84
2	639127,81	530443,33
3	639192,49	530383,29
4	639330,64	530328,89
5	639356,52	530318,20
6	639359,26	530317,06
7	639518,87	530243,95
8	639557,73	530229,98
9	639563,63	530227,86
10	639604,32	530213,25
11	639637,54	530197,51
12	639664,78	530184,30
13	639668,94	530182,27
14	639676,33	530182,71
15	639669,61	530194,60
16	639574,49	530235,24
17	639201,49	530392,48
18	639136,24	530454,84

## 2) granica drugiej enklawy obszaru

Numer punktu załamania granicy	Współrzędne punktów załamania granicy (PL-1992) <sup>2)</sup>	
	X	Y
1	2	3
1	641434,07	530456,76
2	641417,48	530456,76
3	641427,22	530449,04
4	641385,23	530424,13

<sup>1)</sup> Specjalny obszar ochrony siedlisk Aleje Pojezierza Iławskiego (PLH280051) składa się z dwudziestu pięciu powiązanych funkcjonalnie enklaw.

<sup>2)</sup> Układ współrzędnych płaskich prostokątnych PL-1992 jest jednym z układów tworzących państwowy system odniesień przestrzennych, o którym mowa w przepisach wydanych na podstawie art. 3 ust. 5 ustawy z dnia 17 maja 1989 r. – Prawo geodezyjne i kartograficzne (Dz. U. z 2017 r. poz. 2101 oraz z 2018 r. poz. 650).

1	2	3
5	641376,65	530418,07
6	641368,19	530412,10
7	641367,50	530411,60
8	641350,21	530398,20
9	641318,10	530370,70
10	641288,36	530345,45
11	641272,31	530331,85
12	641255,73	530317,79
13	641244,21	530308,03
14	641237,23	530302,11
15	641220,54	530287,97
16	641183,94	530257,52
17	641181,20	530254,74
18	641163,46	530239,53
19	641149,80	530227,82
20	641136,15	530216,17
21	641133,86	530214,22
22	641116,53	530199,45
23	641086,17	530174,06
24	641050,32	530144,25
25	641019,05	530117,23
26	641013,29	530113,05
27	640983,54	530087,87
28	640968,51	530076,08
29	640949,86	530063,28
30	640946,89	530061,24
31	640901,83	530034,69
32	640866,07	530011,71
33	640818,71	529988,43
34	640772,36	529976,36
35	640734,70	529966,34
36	640671,69	529954,01
37	640606,41	529946,53
38	640411,79	529914,18
39	640407,72	529913,49
40	640338,19	529901,58
41	640333,44	529900,78
42	640258,52	529887,94

1	2	3
43	640087,52	529862,78
44	640061,70	529858,21
45	639916,06	529835,91
46	639864,46	529828,44
47	639835,96	529823,70
48	639836,28	529805,77
49	639870,48	529810,98
50	639921,31	529818,74
51	639951,18	529823,29
52	639996,60	529830,22
53	640087,44	529844,06
54	640261,03	529869,84
55	640335,17	529880,62
56	640337,92	529881,02
57	640340,06	529881,36
58	640546,98	529916,10
59	640553,69	529917,13
60	640682,14	529940,35
61	640780,75	529966,12
62	640820,05	529978,66
63	640946,15	530043,26
64	641041,35	530122,79
65	641119,44	530187,85
66	641192,60	530251,35
67	641251,32	530290,13
68	641258,28	530293,02
69	641261,39	530306,64
70	641307,84	530347,19
71	641323,44	530360,33
72	641355,35	530386,98
73	641399,99	530419,33
74	641451,22	530453,81
75	641434,07	530456,76

3) granica trzeciej enklawy obszaru

Numer punktu załamania granicy	Współrzędne punktów załamania granicy (PL-1992) <sup>2)</sup>	
	X	Y
1	2	3
1	641482,50	530009,91

1	2	3
2	641454,97	530046,23
3	641460,73	530026,13
4	641462,44	530013,74
5	641466,38	529985,28
6	641462,25	529945,73
7	641440,34	529866,11
8	641387,35	529609,86
9	641358,50	529472,38
10	641326,32	529328,20
11	641288,92	529158,33
12	641262,58	529051,62
13	641239,75	528974,89
14	641225,77	528952,04
15	641224,01	528949,07
16	641220,83	528944,50
17	641181,18	528886,55
18	641158,06	528861,45
19	641143,43	528848,94
20	641122,59	528833,68
21	641049,70	528783,38
22	640968,31	528713,76
23	640962,58	528709,33
24	640876,45	528642,62
25	640835,33	528606,66
26	640830,34	528602,13
27	640820,56	528593,24
28	640752,27	528487,05
29	640712,93	528417,00
30	640710,31	528412,95
31	640668,69	528342,99
32	640642,29	528308,48
33	640606,09	528276,97
34	640603,82	528274,86
35	640568,36	528240,76
36	640561,06	528235,10
37	640471,93	528160,22
38	640459,62	528159,30
39	640436,93	528121,79

1	2	3
40	640428,43	528099,55
41	640426,68	528094,98
42	640424,71	528090,76
43	640422,17	528085,34
44	640342,53	527909,16
45	640328,36	527876,21
46	640320,49	527858,32
47	640298,22	527809,27
48	640293,55	527798,66
49	640284,39	527777,87
50	640245,05	527688,51
51	640224,40	527642,48
52	640216,59	527625,08
53	640169,75	527522,15
54	640122,78	527408,29
55	640077,58	527304,39
56	640075,47	527300,22
57	640023,80	527186,50
58	639994,41	527118,26
59	639986,18	527103,59
60	639973,54	527089,93
61	639941,35	527051,70
62	639932,19	527040,84
63	639926,60	527036,31
64	639882,88	526984,53
65	639850,77	526946,73
66	639843,16	526933,57
67	639833,15	526911,25
68	639832,10	526905,41
69	639829,92	526900,45
70	639797,80	526822,44
71	639791,44	526807,18
72	639774,27	526767,06
73	639771,02	526758,36
74	639765,14	526743,44
75	639757,66	526724,13
76	639753,59	526715,46
77	639760,90	526711,77

1	2	3
78	639767,58	526726,89
79	639771,99	526725,44
80	639775,21	526732,46
81	639777,32	526741,40
82	639788,15	526765,34
83	639821,23	526840,69
84	639844,45	526897,13
85	639857,07	526920,76
86	639861,15	526927,28
87	639899,93	526973,56
88	639907,25	526978,68
89	639947,35	527024,94
90	639955,11	527035,85
91	639957,73	527040,07
92	639962,00	527044,93
93	639991,89	527078,83
94	640000,89	527088,20
95	640003,91	527093,98
96	640014,20	527116,93
97	640167,60	527459,99
98	640190,61	527511,62
99	640281,39	527711,99
100	640291,81	527735,56
101	640293,64	527739,72
102	640342,24	527849,87
103	640343,23	527852,09
104	640354,35	527877,32
105	640355,96	527880,97
106	640387,34	527952,13
107	640458,44	528107,56
108	640476,25	528144,20
109	640563,38	528215,82
110	640569,53	528220,87
111	640654,56	528302,79
112	640679,15	528333,20
113	640722,90	528406,59
114	640725,11	528408,93
115	640742,26	528431,78

1	2	3
116	640806,00	528538,70
117	640844,73	528591,79
118	640874,87	528619,67
119	640930,96	528663,40
120	640996,93	528718,31
121	640998,73	528719,74
122	641033,48	528747,27
123	641116,63	528812,53
124	641185,29	528867,41
125	641240,64	528941,28
126	641243,11	528946,46
127	641258,56	528978,96
128	641275,74	529055,42
129	641327,81	529271,29
130	641338,90	529317,12
131	641340,43	529323,95
132	641344,00	529339,96
133	641398,85	529595,54
134	641434,31	529747,78
135	641431,46	529769,94
136	641453,51	529852,94
137	641464,01	529892,58
138	641470,32	529925,68
139	641472,41	529936,61
140	641474,41	529947,21
141	641482,50	530009,91

## 4) granica czwartej enklawy obszaru

Numer punktu załamania granicy	Współrzędne punktów załamania granicy (PL-1992) <sup>2)</sup>	
	X	Y
1	2	3
1	639724,81	526659,69
2	639716,90	526647,03
3	639749,18	526640,73
4	639776,56	526635,52
5	639832,26	526624,98
6	639875,30	526616,85
7	639879,24	526616,48



1	2	3
8	639900,57	526614,49
9	639904,04	526614,17
10	639924,82	526613,34
11	639947,79	526611,02
12	640004,85	526605,26
13	640008,95	526604,84
14	640056,28	526594,02
15	640064,69	526599,91
16	640087,87	526588,93
17	640116,73	526579,09
18	640133,30	526571,60
19	640201,66	526538,10
20	640276,10	526501,61
21	640311,09	526489,91
22	640352,60	526465,98
23	640423,20	526426,85
24	640441,54	526417,46
25	640464,51	526407,97
26	640548,88	526371,68
27	640747,59	526368,08
28	640800,83	526372,69
29	641173,20	526424,35
30	641281,60	526425,12
31	641289,40	526423,63
32	641470,70	526400,05
33	641476,47	526399,06
34	641630,40	526378,55
35	641688,19	526379,43
36	641720,82	526383,97
37	641728,14	526384,92
38	641867,81	526388,52
39	642001,34	526379,92
40	642022,01	526379,16
41	642054,01	526374,69
42	642088,13	526369,86
43	642115,01	526366,50
44	642136,14	526363,62
45	642482,05	526309,89

1	2	3
46	642492,64	526323,49
47	642279,26	526357,88
48	642246,76	526363,66
49	642185,76	526373,09
50	642177,47	526373,81
51	642158,96	526374,76
52	642115,79	526381,10
53	642048,49	526390,96
54	642033,60	526392,93
55	642000,38	526396,02
56	641975,36	526398,35
57	641908,08	526400,50
58	641900,24	526400,77
59	641663,46	526397,32
60	641632,82	526398,19
61	641584,96	526402,78
62	641515,44	526413,07
63	641511,39	526413,72
64	641470,20	526420,18
65	641441,22	526425,84
66	641427,21	526429,05
67	641299,31	526440,31
68	641173,30	526437,98
69	641043,62	526421,42
70	641035,66	526420,93
71	640985,31	526413,14
72	640863,77	526395,87
73	640856,52	526394,61
74	640750,04	526382,82
75	640745,70	526382,80
76	640741,47	526382,78
77	640694,47	526382,54
78	640551,56	526384,03
79	640539,39	526388,48
80	640531,05	526392,38
81	640507,30	526402,26
82	640435,69	526438,03
83	640429,96	526440,52

1	2	3
84	640357,34	526477,67
85	640344,25	526484,11
86	640252,66	526528,24
87	640222,25	526543,29
88	640194,52	526558,89
89	640148,66	526579,47
90	640084,61	526609,84
91	640057,21	526619,36
92	640052,87	526621,33
93	640033,45	526629,53
94	640015,47	526632,61
95	640011,89	526624,32
96	640010,09	526614,52
97	639979,04	526618,76
98	639906,81	526625,40
99	639891,61	526627,69
100	639816,22	526639,07
101	639802,05	526641,52
102	639796,33	526642,51
103	639777,40	526646,78
104	639724,81	526659,69

**5) granica piątej enklawy obszaru**

Numer punktu załamania granicy	Współrzędne punktów załamania granicy (PL-1992) <sup>2)</sup>	
	X	Y
1	644423,95	521516,65
2	644417,93	521509,34
3	644560,77	521388,21
4	644645,42	521312,99
5	644651,03	521323,20
6	644423,95	521516,65

**6) granica szóstej enklawy obszaru**

Numer punktu załamania granicy	Współrzędne punktów załamania granicy (PL-1992) <sup>2)</sup>	
	X	Y
1	2	3
1	644243,75	533506,49
2	644217,75	533479,97

1	2	3
3	644217,93	533475,65
4	644168,97	533430,22
5	644158,09	533419,94
6	644164,53	533412,21
7	644179,03	533425,05
8	644223,65	533468,19
9	644261,55	533507,62
10	644326,51	533577,30
11	644377,33	533631,72
12	644415,60	533672,69
13	644489,49	533750,70
14	644561,60	533825,70
15	644638,31	533904,73
16	644707,94	533976,10
17	644766,32	534038,52
18	644813,10	534087,33
19	644839,48	534117,70
20	644861,60	534143,76
21	644920,29	534209,50
22	644944,42	534236,68
23	644952,41	534247,48
24	644991,26	534299,93
25	644998,24	534309,35
26	645023,52	534343,46
27	645056,67	534388,20
28	645086,02	534433,51
29	645079,62	534439,66
30	645048,71	534394,28
31	645017,03	534348,73
32	645001,47	534328,27
33	644985,32	534307,80
34	644967,63	534283,87
35	644964,04	534279,02
36	644937,20	534242,70
37	644931,01	534235,87
38	644897,53	534198,91
39	644879,08	534178,54
40	644876,40	534175,58

1	2	3
41	644851,24	534147,80
42	644831,24	534125,76
43	644803,38	534094,85
44	644769,74	534057,91
45	644758,94	534046,07
46	644756,22	534043,23
47	644700,50	533985,31
48	644686,90	533971,23
49	644652,22	533935,29
50	644631,12	533913,40
51	644617,51	533899,29
52	644577,33	533857,64
53	644570,40	533850,44
54	644557,98	533837,56
55	644501,00	533776,99
56	644416,16	533686,56
57	644406,32	533675,89
58	644387,25	533657,22
59	644312,52	533580,54
60	644309,73	533577,68
61	644269,91	533533,18
62	644243,75	533506,49

## 7) granica siódmej enklawy obszaru

Numer punktu załamania granicy	Współrzędne punktów załamania granicy (PL-1992) <sup>2)</sup>	
	X	Y
1	644584,11	525106,02
2	644578,98	525098,60
3	644814,04	524966,21
4	645030,73	524850,83
5	645077,32	524830,67
6	645083,21	524817,03
7	645094,18	524817,33
8	645078,43	524843,80
9	645005,73	524876,52
10	644902,91	524933,13
11	644743,16	525019,40
12	644584,11	525106,02

**8) granica ósmej enklawy obszaru**

Numer punktu załamania granicy	Współrzędne punktów załamania granicy (PL-1992) <sup>2)</sup>	
	X	Y
1	2	3
1	644674,76	528549,71
2	644644,88	528539,96
3	644561,85	528707,43
4	644550,40	528703,52
5	644633,78	528535,07
6	644639,04	528503,73
7	644639,60	528457,95
8	644631,85	528429,96
9	644621,36	528347,00
10	644617,21	528330,41
11	644611,65	528305,47
12	644610,19	528302,28
13	644528,02	528086,97
14	644532,13	528081,91
15	644536,84	528075,74
16	644604,53	528259,59
17	644608,45	528270,21
18	644627,22	528321,21
19	644649,60	528458,09
20	644649,03	528503,86
21	644646,61	528527,92
22	644677,80	528538,08
23	644716,01	528545,61
24	644758,74	528547,03
25	644798,63	528551,93
26	644823,35	528547,68
27	644967,69	528560,07
28	644983,91	528560,85
29	645014,18	528561,18
30	645048,64	528568,13
31	645133,27	528575,94
32	645179,94	528578,07
33	645208,30	528572,78
34	645260,64	528580,02
35	645313,58	528587,52
36	645331,66	528592,63

1	2	3
37	645456,08	528603,44
38	645517,30	528610,10
39	645564,78	528619,63
40	645732,02	528633,56
41	645861,44	528638,65
42	646016,79	528644,18
43	646030,29	528641,64
44	646071,69	528624,56
45	646076,35	528635,43
46	646071,62	528637,05
47	646032,95	528651,31
48	646017,55	528654,19
49	645861,06	528648,65
50	645730,62	528643,50
51	645634,54	528635,48
52	645563,15	528631,53
53	645515,46	528621,95
54	645454,91	528615,37
55	645329,49	528604,47
56	645311,12	528599,27
57	645258,98	528591,88
58	645208,58	528584,92
59	645180,77	528590,11
60	645132,44	528587,90
61	645046,90	528580,00
62	645012,71	528573,12
63	644969,13	528571,21
64	644823,91	528559,75
65	644803,85	528563,20
66	644758,04	528557,99
67	644714,65	528557,56
68	644674,76	528549,71

## 9) granica dziewiątej enklawy obszaru

Numer punktu załamania granicy	Współrzędne punktów załamania granicy (PL-1992) <sup>2)</sup>	
	X	Y
1	2	3
1	645958,13	521560,24
2	645543,66	521791,01

1	2	3
3	645010,27	522265,52
4	644995,63	522298,05
5	644962,88	522349,07
6	644820,54	522502,21
7	644701,56	522646,19
8	644645,49	522706,33
9	644682,07	522736,53
10	644833,39	522849,98
11	645018,44	523010,02
12	645154,62	523123,90
13	645232,50	523204,39
14	645251,10	523224,96
15	645415,73	523369,45
16	645421,98	523376,91
17	645491,27	523437,08
18	645518,71	523462,87
19	645522,32	523465,57
20	645514,71	523477,13
21	645477,29	523443,42
22	645474,34	523440,80
23	645232,42	523226,28
24	645140,52	523129,60
25	645121,89	523118,21
26	645089,89	523087,42
27	645047,60	523053,56
28	645012,60	523024,77
29	645012,58	523024,75
30	644924,02	522946,56
31	644827,60	522863,28
32	644668,55	522747,41
33	644583,78	522827,69
34	644661,41	523441,65
35	644650,78	523439,29
36	644647,04	523439,71
37	644624,45	523258,17
38	644570,27	522816,52
39	644564,72	522789,40
40	644579,15	522786,45



1	2	3
41	644583,58	522812,76
42	644622,02	522777,33
43	644660,82	522741,78
44	644640,77	522725,04
45	644625,96	522708,25
46	644600,25	522679,10
47	644553,73	522603,95
48	644535,55	522585,58
49	644499,42	522557,21
50	644447,83	522520,04
51	644436,72	522514,70
52	644346,31	522516,97
53	644177,66	522515,78
54	644171,62	522507,82
55	644188,03	522507,26
56	644444,33	522500,92
57	644445,42	522256,73
58	644946,72	521659,07
59	644964,23	521617,80
60	644974,70	521575,60
61	644975,34	521533,74
62	644970,82	521490,27
63	644979,73	521486,85
64	644985,84	521531,97
65	644986,06	521578,37
66	644972,97	521626,28
67	644949,02	521675,65
68	644457,43	522260,57
69	644456,40	522501,63
70	644543,28	522567,16
71	644575,49	522609,87
72	644589,40	522631,13
73	644605,70	522659,63
74	644618,27	522681,54
75	644636,95	522698,57
76	644673,39	522662,93
77	644690,66	522642,20
78	644693,21	522639,13

1	2	3
79	644777,10	522536,68
80	644880,38	522422,13
81	644956,15	522337,50
82	644986,88	522292,12
83	645002,26	522255,91
84	645320,76	521968,86
85	645533,96	521780,34
86	645945,23	521550,02
87	645625,32	521357,51
88	645631,21	521157,11
89	645642,20	521155,26
90	645636,77	521351,26
91	645958,97	521547,25
92	646104,62	521517,88
93	646278,14	521458,66
94	646567,08	521291,90
95	646566,47	521304,15
96	646279,64	521469,67
97	646103,38	521528,14
98	645958,13	521560,24

**10) granica dziesiątej enklawy obszaru**

Numer punktu załamania granicy	Współrzędne punktów załamania granicy (PL-1992) <sup>2)</sup>	
	X	Y
1	2	3
1	646321,47	516498,41
2	646283,29	516487,83
3	646222,59	516459,47
4	646136,73	516434,72
5	646045,34	516416,73
6	646005,68	516417,64
7	645925,57	516423,46
8	645839,86	516428,93
9	645798,86	516432,72
10	645696,48	516434,54
11	645574,54	516438,56
12	645492,89	516434,04
13	645399,86	516426,55

1	2	3
14	645259,75	516409,36
15	645260,77	516400,42
16	645383,84	516414,47
17	645493,57	516425,06
18	645574,65	516429,56
19	645696,25	516425,55
20	645798,44	516423,74
21	645924,93	516414,49
22	646005,25	516408,66
23	646046,10	516407,72
24	646138,85	516425,97
25	646225,76	516451,02
26	646286,24	516479,29
27	646311,30	516485,20
28	646268,62	516390,05
29	646228,92	516307,52
30	646174,49	516218,62
31	646029,40	515955,80
32	645964,63	515853,42
33	645925,98	515801,88
34	645858,50	515716,22
35	645774,69	515617,45
36	645706,69	515542,92
37	645663,37	515495,20
38	645641,03	515472,22
39	645622,45	515460,86
40	645572,88	515448,07
41	645540,11	515445,30
42	645525,10	515444,45
43	645473,77	515441,48
44	645389,54	515438,76
45	645358,18	515438,37
46	645358,18	515424,89
47	645393,32	515425,22
48	645457,08	515428,84
49	645528,96	515432,10
50	645557,41	515434,25
51	645573,35	515438,64

1	2	3
52	645617,21	515449,10
53	645633,78	515455,28
54	645648,71	515466,06
55	645680,15	515498,66
56	645686,59	515505,88
57	645762,23	515588,29
58	645784,93	515613,54
59	645832,56	515667,22
60	645935,62	515793,18
61	645961,91	515827,05
62	646041,79	515952,60
63	646059,99	515988,67
64	646154,35	516154,30
65	646233,20	516291,60
66	646282,21	516383,74
67	646326,14	516484,56
68	646352,92	516506,79
69	646391,70	516537,40
70	646423,25	516557,57
71	646428,35	516560,84
72	646435,62	516565,49
73	646455,82	516575,68
74	646481,85	516586,12
75	646486,82	516588,10
76	646532,47	516606,07
77	646580,74	516630,32
78	646603,83	516639,62
79	646597,54	516648,89
80	646567,34	516637,57
81	646458,47	516592,40
82	646436,11	516586,27
83	646429,34	516581,21
84	646396,92	516556,02
85	646391,88	516551,26
86	646380,49	516542,86
87	646360,81	516528,01
88	646342,29	516513,87
89	646321,47	516498,41

## 11) granica jedenastej enklawy obszaru

Numer punktu załamania granicy	Współrzędne punktów załamania granicy (PL-1992) <sup>2)</sup>	
	X	Y
1	2	3
1	645748,95	518354,04
2	645734,15	518351,20
3	645884,30	518160,61
4	645992,50	518018,09
5	646026,45	517967,06
6	646158,45	517769,24
7	646237,25	517649,83
8	646286,42	517570,95
9	646316,30	517513,85
10	646328,33	517479,28
11	646344,52	517450,53
12	646426,87	517339,09
13	646497,15	517298,43
14	646622,26	517242,49
15	646656,26	517234,61
16	646855,88	517225,81
17	646914,15	517159,36
18	646962,65	517104,18
19	647040,39	517020,30
20	647051,73	517008,95
21	647071,38	516991,16
22	647089,12	516979,80
23	647109,81	516960,82
24	647115,56	516968,28
25	647107,98	516975,01
26	646961,53	517128,08
27	646861,58	517239,62
28	646691,80	517247,33
29	646656,40	517249,95
30	646625,16	517256,58
31	646434,93	517351,81
32	646394,42	517406,10
33	646357,58	517457,88
34	646341,79	517483,63
35	646329,96	517518,17

1	2	3
36	646306,66	517564,19
37	646286,32	517598,49
38	646251,41	517653,59
39	646134,96	517831,51
40	646024,23	517998,53
41	646000,95	518034,14
42	645909,39	518153,69
43	645778,75	518317,66
44	645772,69	518324,95
45	645748,95	518354,04

**12) granica dwunastej enklawy obszaru**

Numer punktu załamania granicy	Współrzędne punktów załamania granicy (PL-1992) <sup>2)</sup>	
	X	Y
1	646934,81	524850,24
2	646928,39	524846,72
3	646933,00	524840,21
4	646934,60	524841,15
5	647083,19	524898,87
6	647317,86	524992,81
7	647314,13	524999,94
8	647082,16	524908,11
9	646934,81	524850,24

**13) granica trzynastej enklawy obszaru**

Numer punktu załamania granicy	Współrzędne punktów załamania granicy (PL-1992) <sup>2)</sup>	
	X	Y
1	2	3
1	645870,97	523492,87
2	645793,93	523483,35
3	645796,78	523471,12
4	645821,97	523476,57
5	645872,61	523479,98
6	645928,68	523488,44
7	645936,06	523491,50
8	646091,87	523537,08
9	646296,36	523566,88

1	2	3
10	646471,57	523577,13
11	646504,27	523572,93
12	646538,98	523561,44
13	646740,92	523491,26
14	646815,25	523472,64
15	646849,43	523463,02
16	646879,99	523449,46
17	646891,38	523435,37
18	646940,44	523357,36
19	646987,20	523287,03
20	647016,02	523243,66
21	647019,61	523238,96
22	647067,64	523176,01
23	647123,08	523112,47
24	647125,69	523109,42
25	647223,96	522994,22
26	647234,13	522979,58
27	647247,21	522960,76
28	647288,06	522803,49
29	647295,39	522777,01
30	647310,63	522745,77
31	647336,58	522724,95
32	647391,22	522699,27
33	647402,13	522710,64
34	647341,00	522737,53
35	647320,13	522755,38
36	647307,59	522783,68
37	647295,07	522824,11
38	647258,26	522965,89
39	647235,29	522998,35
40	647122,35	523130,02
41	647094,57	523165,42
42	647063,65	523201,83
43	647053,03	523214,34
44	647032,09	523246,48
45	647026,17	523250,96
46	646918,44	523417,46
47	646909,26	523430,94

1	2	3
48	646890,52	523458,45
49	646880,97	523465,57
50	646861,73	523475,92
51	646743,27	523505,11
52	646539,33	523575,97
53	646503,70	523588,34
54	646468,37	523591,78
55	646289,52	523583,44
56	646089,50	523552,47
57	645932,89	523503,62
58	645870,97	523492,87

**14) granica czternastej enklawy obszaru**

Numer punktu załamania granicy	Współrzędne punktów załamania granicy (PL-1992) <sup>2)</sup>	
	X	Y
1	649587,29	519074,87
2	649514,84	519143,19
3	649530,96	519168,84
4	649481,20	519205,67
5	649449,51	519183,04
6	649446,24	519185,26
7	649443,87	519181,51
8	649445,75	519177,00
9	649447,95	519180,49
10	649513,00	519140,80
11	649567,66	519089,26
12	649584,81	519073,09
13	649587,29	519074,87

**15) granica piętnastej enklawy obszaru**

Numer punktu załamania granicy	Współrzędne punktów załamania granicy (PL-1992) <sup>2)</sup>	
	X	Y
1	2	3
1	649498,38	531435,21
2	649496,57	531365,93
3	649507,77	531365,53
4	649510,19	531428,29



1	2	3
5	649514,56	531506,78
6	649526,88	531633,31
7	649533,30	531651,47
8	649692,72	531789,52
9	649911,79	531983,62
10	650027,73	532090,10
11	650056,18	532114,91
12	650048,16	532123,59
13	649761,32	531865,20
14	649545,47	531675,68
15	649521,34	531655,05
16	649514,46	531639,01
17	649498,64	531445,06
18	649498,53	531441,06
19	649498,38	531435,21

16) granica szesnastej enklawy obszaru<sup>3)</sup>

Numer punktu załamania granicy	Współrzędne punktów załamania granicy (PL-1992) <sup>2)</sup>	
	X	Y
1	2	3
1	649676,91	520486,58
2	649674,14	520489,03
3	649686,32	520521,44
4	649687,72	520525,46
5	649691,76	520539,31
6	649700,40	520564,39
7	649702,53	520570,97
8	649708,72	520589,98
9	649712,84	520601,91
10	649714,74	520609,03
11	649719,34	520623,91
12	649722,34	520631,01
13	649762,13	520686,68
14	649786,93	520719,29
15	649921,60	520900,40
16	649949,40	520937,11

<sup>3)</sup> W szesnastej enklawie specjalnego obszaru ochrony siedlisk Aleje Pojezierza Iławskiego (PLH280051) występuje jedno wyłączenie terenu spod ochrony.

1	2	3
17	649954,70	520944,10
18	649965,30	520958,09
19	649971,65	520969,60
20	649973,73	520973,35
21	649975,20	520976,97
22	649983,14	520996,44
23	649984,70	521001,14
24	650000,49	521048,33
25	650007,73	521084,00
26	650016,98	521116,92
27	650022,67	521132,96
28	650023,62	521135,76
29	650023,62	521141,52
30	650046,96	521183,06
31	650058,70	521203,95
32	650066,57	521217,54
33	650082,94	521236,29
34	650085,40	521250,37
35	650083,51	521274,33
36	650083,46	521275,00
37	650090,25	521279,72
38	650093,80	521282,19
39	650123,73	521359,22
40	650133,35	521383,94
41	650143,26	521409,46
42	650144,80	521414,04
43	650151,84	521433,73
44	650156,43	521448,39
45	650162,08	521464,38
46	650166,18	521475,98
47	650167,21	521478,86
48	650169,44	521485,05
49	650170,53	521488,08
50	650190,42	521541,08
51	650192,73	521547,24
52	650200,81	521580,65
53	650234,99	521715,85
54	650239,56	521721,46

1	2	3
55	650266,25	521731,47
56	650282,71	521748,36
57	650272,95	521775,59
58	650269,01	521755,66
59	650259,56	521745,53
60	650234,53	521734,82
61	650220,11	521722,71
62	650219,60	521717,67
63	650212,26	521688,28
64	650208,00	521668,66
65	650200,37	521641,77
66	650196,48	521621,06
67	650182,99	521565,22
68	650174,84	521538,31
69	650144,02	521452,12
70	650138,87	521442,64
71	650139,15	521438,58
72	650133,51	521422,32
73	650118,10	521380,59
74	650117,78	521379,06
75	650103,53	521346,10
76	650081,17	521298,32
77	650081,77	521295,37
78	650075,47	521276,49
79	650034,60	521197,16
80	650014,94	521144,82
81	650007,87	521124,10
82	649998,47	521085,87
83	649989,22	521051,02
84	649975,85	521005,63
85	649967,20	520985,76
86	649954,04	520962,65
87	649912,83	520907,62
88	649868,44	520850,78
89	649812,78	520777,70
90	649796,12	520755,84
91	649788,13	520745,53
92	649775,23	520728,35

1	2	3
93	649765,39	520715,38
94	649756,94	520704,10
95	649754,38	520700,66
96	649743,20	520685,69
97	649733,04	520671,40
98	649719,08	520652,54
99	649709,36	520636,90
100	649706,79	520626,70
101	649700,77	520603,56
102	649700,77	520603,71
103	649698,67	520595,65
104	649697,36	520590,41
105	649695,47	520581,98
106	649692,45	520570,28
107	649686,51	520550,97
108	649683,64	520542,42
109	649673,21	520518,73
110	649671,58	520514,81
111	649668,58	520507,29
112	649663,45	520494,19
113	649663,32	520493,85
114	649604,17	520507,64
115	649589,51	520507,19
116	649498,40	520516,97
117	649422,77	520518,11
118	649360,13	520511,19
119	649227,68	520500,60
120	649154,57	520492,42
121	649089,56	520491,94
122	649032,34	520508,21
123	648979,07	520528,27
124	648950,18	520539,14
125	648896,97	520562,04
126	648889,83	520565,26
127	648880,56	520570,58
128	648841,03	520588,71
129	648754,06	520631,46
130	648704,15	520654,32

1	2	3
131	648676,37	520660,20
132	648622,32	520660,22
133	648586,71	520665,59
134	648566,63	520670,80
135	648535,13	520685,44
136	648424,36	520760,09
137	648355,13	520787,17
138	648300,27	520804,22
139	648613,88	521119,00
140	648624,73	521126,23
141	648708,75	521209,84
142	648794,66	521295,07
143	648803,72	521307,84
144	648829,37	521333,76
145	648870,13	521374,92
146	648872,54	521377,28
147	648930,61	521434,36
148	648937,74	521441,37
149	648988,91	521491,65
150	648996,15	521498,54
151	649076,67	521573,91
152	649102,37	521600,81
153	649123,56	521618,48
154	649155,75	521640,47
155	649188,27	521660,54
156	649231,33	521692,02
157	649239,79	521698,02
158	649246,57	521702,82
159	649268,04	521718,03
160	649289,64	521733,35
161	649278,74	521745,13
162	649273,89	521741,39
163	649197,15	521688,19
164	649169,76	521669,18
165	649126,43	521641,46
166	649094,41	521617,38
167	649059,28	521584,76
168	648969,38	521495,96

1	2	3
169	648816,44	521342,57
170	648712,36	521240,04
171	648612,82	521143,66
172	648513,91	521045,82
173	648464,32	520994,25
174	648282,41	520811,76
175	648113,71	520644,28
176	648086,42	520619,23
177	648062,07	520606,07
178	647855,54	520483,11
179	647704,42	520391,72
180	647512,13	520260,69
181	647328,31	520138,68
182	647162,76	520009,31
183	647129,98	520139,25
184	647130,38	520150,40
185	647121,73	520182,80
186	647119,73	520190,23
187	647118,55	520195,20
188	647116,00	520205,59
189	647106,04	520240,90
190	647098,08	520260,57
191	647067,68	520380,90
192	647063,69	520398,95
193	647062,12	520406,13
194	647057,53	520435,59
195	647054,57	520456,39
196	647050,53	520464,83
197	647043,60	520474,09
198	647019,15	520504,86
199	646942,13	520596,11
200	646906,33	520643,04
201	646857,76	520701,18
202	646852,15	520698,14
203	646895,67	520646,72
204	646939,28	520590,05
205	647013,74	520501,31
206	647040,07	520467,62

1	2	3
207	647048,63	520454,34
208	647056,47	520397,44
209	647095,32	520244,62
210	647120,57	520147,21
211	647156,39	520004,33
212	647142,84	519993,74
213	646924,21	519774,85
214	646782,53	519637,66
215	646674,37	519532,50
216	646646,66	519501,78
217	646552,88	519364,67
218	646432,58	519183,23
219	646304,35	518988,31
220	646266,66	518931,24
221	646237,05	518887,98
222	646177,98	518802,21
223	646146,63	518766,53
224	646138,66	518758,27
225	646113,96	518731,90
226	646106,42	518726,29
227	646084,26	518705,54
228	646076,11	518697,99
229	646069,19	518690,72
230	646059,87	518684,44
231	646053,47	518678,20
232	646048,10	518674,46
233	646039,71	518669,11
234	646035,74	518666,69
235	646030,04	518666,82
236	646020,48	518662,67
237	645993,66	518656,58
238	645965,21	518653,62
239	645959,13	518652,83
240	645838,48	518637,52
241	645783,07	518618,93
242	645759,43	518606,50
243	645728,60	518594,28
244	645682,54	518581,81

1	2	3
245	645681,63	518579,89
246	645670,39	518576,90
247	645664,91	518575,93
248	645664,77	518579,82
249	645643,84	518575,71
250	645641,91	518579,29
251	645618,38	518715,73
252	645622,28	518720,19
253	645620,19	518725,16
254	645617,26	518739,28
255	645615,63	518747,11
256	645614,02	518754,92
257	645612,39	518762,74
258	645610,71	518770,85
259	645609,28	518777,70
260	645607,28	518787,37
261	645606,57	518792,96
262	645605,99	518797,66
263	645599,18	518849,73
264	645582,72	518995,73
265	645531,25	519440,91
266	645509,55	519631,23
267	645498,66	519741,55
268	645487,38	519844,29
269	645473,97	519898,05
270	645451,55	519908,45
271	645462,52	519886,72
272	645474,27	519846,87
273	645486,21	519743,66
274	645497,53	519630,39
275	645519,32	519442,99
276	645553,93	519142,04
277	645569,99	518995,58
278	645586,32	518849,12
279	645593,61	518793,72
280	645596,85	518778,51
281	645602,20	518753,47
282	645604,33	518744,41



1	2	3
283	645608,37	518727,14
284	645608,77	518725,44
285	645612,72	518707,45
286	645614,90	518697,51
287	645603,75	518694,59
288	645604,18	518692,36
289	645607,07	518683,00
290	645620,27	518642,95
291	645618,34	518642,42
292	645595,02	518636,12
293	645581,24	518689,28
294	645578,00	518688,42
295	645574,87	518687,58
296	645571,74	518686,75
297	645568,60	518685,91
298	645568,69	518685,54
299	645564,84	518684,50
300	645561,07	518683,50
301	645557,27	518682,49
302	645553,56	518681,50
303	645553,45	518681,88
304	645546,59	518680,24
305	645543,80	518679,57
306	645541,00	518678,91
307	645536,36	518677,80
308	645534,61	518683,54
309	645533,16	518688,31
310	645528,62	518703,18
311	645469,38	518688,48
312	645476,50	518660,74
313	645469,81	518659,93
314	645471,18	518655,00
315	645425,46	518669,45
316	645421,84	518680,67
317	645518,58	518707,55
318	645533,73	518720,33
319	645556,80	518728,28
320	645561,83	518737,02

1	2	3
321	645550,39	518777,08
322	645414,42	518744,20
323	645405,30	518778,70
324	645337,28	518761,44
325	645317,33	518756,65
326	645332,69	518726,26
327	645291,98	518715,86
328	645277,57	518710,22
329	645278,28	518709,72
330	645243,06	518705,04
331	645139,53	518681,87
332	645068,49	518671,92
333	645099,26	518595,93
334	645123,51	518547,72
335	645131,27	518479,74
336	645147,12	518437,10
337	645141,52	518434,98
338	645128,88	518430,25
339	645068,57	518435,64
340	645045,18	518444,33
341	645027,85	518455,03
342	645013,31	518473,23
343	644904,30	518647,39
344	644901,13	518652,47
345	644888,80	518672,15
346	644787,95	518828,27
347	644718,21	518927,46
348	644619,54	519062,17
349	644572,29	519126,66
350	644444,49	519265,84
351	644352,56	519356,80
352	644199,39	519510,87
353	644109,28	519592,83
354	644087,64	519598,53
355	643973,56	519628,57
356	643828,66	519662,19
357	643814,17	519665,14
358	643830,88	519647,19

1	2	3
359	643969,29	519614,44
360	644104,93	519576,41
361	644188,24	519499,39
362	644341,21	519345,53
363	644432,91	519253,02
364	644559,30	519117,43
365	644767,94	518831,14
366	645002,68	518460,31
367	645022,04	518439,66
368	645031,39	518433,80
369	645066,20	518418,94
370	645115,56	518412,65
371	645129,76	518410,20
372	645144,55	518418,98
373	645200,16	518439,96
374	645238,62	518450,06
375	645378,62	518486,37
376	645635,16	518554,52
377	645647,62	518557,81
378	645672,69	518564,00
379	645704,05	518572,84
380	645717,02	518576,87
381	645783,70	518604,23
382	645807,00	518612,75
383	645813,31	518614,96
384	645832,47	518621,46
385	645877,82	518627,96
386	645957,42	518636,52
387	645985,38	518638,19
388	646005,87	518641,36
389	646056,38	518658,09
390	646098,73	518695,45
391	646155,38	518751,35
392	646191,27	518793,78
393	646220,22	518836,00
394	646259,92	518892,25
395	646441,49	519169,95
396	646566,09	519355,65

1	2	3
397	646659,99	519490,66
398	646684,60	519519,43
399	646788,86	519621,77
400	646935,47	519763,49
401	647153,46	519981,75
402	647337,70	520125,73
403	647519,80	520246,95
404	647713,03	520378,22
405	647868,82	520472,46
406	647873,69	520468,42
407	648071,09	520590,49
408	648096,94	520604,47
409	648126,14	520631,27
410	648249,23	520753,47
411	648289,88	520793,84
412	648350,84	520774,90
413	648418,29	520748,52
414	648528,72	520674,08
415	648562,24	520658,52
416	648584,10	520652,85
417	648621,34	520647,23
418	648675,01	520647,22
419	648700,05	520641,90
420	648769,41	520610,13
421	648836,00	520577,83
422	648909,80	520543,22
423	648945,88	520527,95
424	649028,58	520496,82
425	649087,94	520479,93
426	649155,28	520480,44
427	649177,95	520484,62
428	649224,47	520489,06
429	649229,44	520489,60
430	649233,97	520489,98
431	649284,24	520494,27
432	649288,21	520493,15
433	649293,69	520493,36
434	649298,42	520493,84

1	2	3
435	649306,87	520494,70
436	649311,88	520495,21
437	649320,44	520496,08
438	649326,66	520496,73
439	649333,16	520497,39
440	649339,93	520498,08
441	649346,80	520498,78
442	649352,61	520499,37
443	649360,96	520500,22
444	649388,82	520502,44
445	649400,05	520504,00
446	649422,54	520507,12
447	649497,69	520505,99
448	649591,50	520495,01
449	649601,33	520499,16
450	649658,29	520485,51
451	649656,04	520480,61
452	649639,94	520440,11
453	649637,00	520433,12
454	649635,84	520430,37
455	649634,40	520426,95
456	649631,86	520420,90
457	649628,60	520413,88
458	649626,30	520407,93
459	649622,62	520398,51
460	649619,71	520391,14
461	649615,94	520381,30
462	649613,41	520374,91
463	649608,39	520361,70
464	649600,19	520340,27
465	649598,66	520336,30
466	649585,19	520296,90
467	649496,55	520113,72
468	649400,07	519942,78
469	649379,02	519922,30
470	649257,95	519861,25
471	649234,12	519845,13
472	649205,07	519816,69

1	2	3
473	649174,96	519769,82
474	649163,38	519746,37
475	649116,04	519582,82
476	649097,53	519547,15
477	649021,11	519459,18
478	648886,62	519299,29
479	648865,44	519276,89
480	648834,74	519255,53
481	648735,77	519217,73
482	648703,58	519198,02
483	648688,31	519185,71
484	648680,84	519179,69
485	648666,12	519167,83
486	648633,51	519133,55
487	648594,42	519092,12
488	648553,70	519043,49
489	648550,17	519039,35
490	648500,47	518981,19
491	648442,24	518913,23
492	648397,04	518860,49
493	648351,16	518805,56
494	648301,40	518744,36
495	648295,61	518737,25
496	648285,87	518725,28
497	648246,11	518676,38
498	648226,72	518654,87
499	648167,09	518630,42
500	648049,77	518582,29
501	648043,53	518579,72
502	647860,82	518504,79
503	647837,62	518495,25
504	647765,85	518466,80
505	647707,43	518443,64
506	647684,74	518429,35
507	647669,51	518413,02
508	647647,11	518383,77
509	647576,95	518261,61
510	647576,21	518222,57

1	2	3
511	647586,28	518177,49
512	647595,61	518128,65
513	647610,39	518059,66
514	647640,73	517908,13
515	647640,96	517904,55
516	647641,22	517900,51
517	647640,09	517849,00
518	647628,65	517784,93
519	647624,11	517745,28
520	647625,36	517721,40
521	647625,57	517717,35
522	647630,03	517696,76
523	647638,47	517670,11
524	647664,03	517596,86
525	647670,83	517579,26
526	647686,56	517558,86
527	647751,68	517482,22
528	647810,37	517406,60
529	647814,25	517401,60
530	647829,07	517382,52
531	647841,38	517366,64
532	647909,64	517279,18
533	647933,55	517249,67
534	647959,80	517217,28
535	647958,05	517208,22
536	647951,65	517199,73
537	647905,29	517173,98
538	647882,18	517160,40
539	647845,54	517139,00
540	647819,83	517123,68
541	647799,55	517112,40
542	647792,81	517108,84
543	647754,78	517092,90
544	647749,01	517090,63
545	647721,16	517080,24
546	647709,73	517076,73
547	647653,08	517056,25
548	647621,30	517044,31

1	2	3
549	647598,50	517037,01
550	647567,78	517024,22
551	647544,86	517014,41
552	647496,66	516991,52
553	647500,29	516980,63
554	647549,94	517002,70
555	647601,14	517024,13
556	647724,65	517069,61
557	647793,11	517094,73
558	647806,93	517101,74
559	647812,08	517104,87
560	647860,10	517133,99
561	647861,31	517134,71
562	647907,97	517162,14
563	647965,55	517195,99
564	647972,72	517200,21
565	647983,72	517203,69
566	648010,86	517208,02
567	648030,79	517208,87
568	648103,98	517211,96
569	648156,83	517213,35
570	648183,02	517212,43
571	648215,19	517210,84
572	648233,69	517209,93
573	648276,04	517204,25
574	648335,12	517194,41
575	648347,95	517192,27
576	648366,03	517186,67
577	648391,63	517178,48
578	648419,71	517167,28
579	648446,24	517152,92
580	648484,70	517127,50
581	648534,60	517098,28
582	648568,89	517075,48
583	648583,71	517064,74
584	648607,55	517047,47
585	648633,76	517026,57
586	648640,91	517020,88



1	2	3
587	648661,69	517001,85
588	648767,05	516909,45
589	648771,66	516905,42
590	648813,65	516869,27
591	648815,93	516867,32
592	648845,16	516842,16
593	648878,67	516803,17
594	648910,93	516758,99
595	648944,09	516706,30
596	648962,28	516675,26
597	648999,32	516611,75
598	649016,23	516583,24
599	649033,55	516554,05
600	649042,79	516534,96
601	649048,29	516519,67
602	649057,61	516524,41
603	649051,99	516538,90
604	649042,35	516558,78
605	649033,95	516575,83
606	649019,74	516598,93
607	648988,63	516652,94
608	648986,14	516657,27
609	648955,83	516706,21
610	648917,48	516767,24
611	648886,25	516809,68
612	648872,31	516825,90
613	648852,24	516849,24
614	648831,06	516867,47
615	648787,54	516904,92
616	648779,45	516911,89
617	648744,76	516942,60
618	648668,80	517009,87
619	648647,34	517028,53
620	648623,09	517047,86
621	648574,64	517083,66
622	648542,91	517105,06
623	648492,52	517135,69
624	648439,24	517168,09

1	2	3
625	648423,98	517176,33
626	648401,11	517185,60
627	648370,66	517195,67
628	648350,26	517202,01
629	648278,65	517213,98
630	648234,60	517219,89
631	648183,93	517222,68
632	648162,23	517223,38
633	648103,64	517221,94
634	648086,91	517221,24
635	648009,85	517217,98
636	647986,49	517217,15
637	647961,26	517233,36
638	647949,20	517248,73
639	647909,17	517299,71
640	647840,46	517387,24
641	647836,53	517392,24
642	647834,19	517395,22
643	647760,09	517489,66
644	647714,87	517542,67
645	647694,64	517566,40
646	647681,13	517586,72
647	647674,02	517604,46
648	647642,77	517699,17
649	647641,19	517720,14
650	647640,19	517745,26
651	647643,57	517780,55
652	647656,47	517848,00
653	647654,17	517899,94
654	647654,07	517902,18
655	647653,94	517905,11
656	647630,00	518010,91
657	647619,76	518056,56
658	647618,83	518061,20
659	647596,91	518170,23
660	647586,69	518226,54
661	647587,75	518255,00
662	647602,62	518282,07

1	2	3
663	647621,92	518317,16
664	647653,36	518374,34
665	647673,06	518401,08
666	647680,09	518410,88
667	647699,31	518427,06
668	647721,47	518439,15
669	647812,73	518475,86
670	647870,92	518499,23
671	647938,75	518526,29
672	648057,26	518574,57
673	648231,28	518645,81
674	648255,99	518671,74
675	648320,38	518752,17
676	648366,90	518807,01
677	648373,25	518814,50
678	648464,18	518921,74
679	648563,02	519032,22
680	648600,19	519010,72
681	648631,39	518992,80
682	648660,74	518975,92
683	648692,30	518955,67
684	648700,52	518949,48
685	648709,13	518944,89
686	648721,01	518937,56
687	648750,03	518919,53
688	648776,15	518903,12
689	648794,59	518894,56
690	648819,90	518882,81
691	648823,26	518880,09
692	648829,01	518875,46
693	648882,88	518832,01
694	648917,31	518808,31
695	648922,74	518804,53
696	648945,49	518789,74
697	648972,10	518772,45
698	648997,91	518755,68
699	649036,59	518730,56
700	649038,91	518729,05

1	2	3
701	649047,30	518734,82
702	649041,30	518739,70
703	649034,76	518743,92
704	649004,97	518763,19
705	648973,26	518783,67
706	648935,37	518808,08
707	648932,00	518810,25
708	648891,26	518835,46
709	648828,24	518885,59
710	648800,66	518900,15
711	648778,18	518912,02
712	648700,30	518964,36
713	648675,04	518983,97
714	648574,58	519048,10
715	648580,46	519060,45
716	648664,33	519152,23
717	648707,21	519185,99
718	648746,58	519212,02
719	648803,14	519231,08
720	648835,51	519243,95
721	648861,31	519257,84
722	648889,05	519282,50
723	648912,36	519312,43
724	649032,28	519453,76
725	649083,38	519512,57
726	649108,58	519542,41
727	649126,13	519576,24
728	649136,97	519612,02
729	649174,62	519742,02
730	649185,72	519764,51
731	649213,46	519808,12
732	649241,74	519835,81
733	649264,04	519850,89
734	649386,06	519912,41
735	649409,67	519935,39
736	649507,18	520108,15
737	649555,03	520207,20
738	649590,72	520282,14

1	2	3
739	649609,16	520335,82
740	649622,03	520370,30
741	649625,38	520378,32
742	649629,27	520387,53
743	649631,14	520392,15
744	649644,95	520424,54
745	649646,79	520428,48
746	649657,98	520455,52
747	649660,47	520461,21
748	649668,17	520478,45
749	649673,45	520479,76
750	649683,51	520476,21
751	649684,51	520475,81
752	649693,17	520471,73
753	649694,18	520471,35
754	649699,00	520468,64
755	649704,05	520465,97
756	649704,94	520465,54
757	649713,17	520460,96
758	649714,07	520460,45
759	649722,10	520455,55
760	649722,85	520455,03
761	649724,76	520453,74
762	649729,85	520447,47
763	649735,49	520442,58
764	649738,96	520439,29
765	649742,41	520436,61
766	649746,00	520433,57
767	649749,29	520430,69
768	649754,96	520425,85
769	649756,79	520423,54
770	649765,36	520415,66
771	649777,12	520404,85
772	649787,85	520392,96
773	649839,80	520349,76
774	649919,96	520276,82
775	650036,53	520170,66
776	650261,52	519969,20

1	2	3
777	650410,73	519836,23
778	650414,80	519843,32
779	650266,85	519975,16
780	650041,90	520176,60
781	649925,36	520282,73
782	649845,19	520355,67
783	649769,40	520431,20
784	649751,62	520444,53
785	649739,45	520453,18
786	649735,15	520456,09
787	649729,67	520459,85
788	649723,82	520464,89
789	649704,95	520475,20
790	649702,36	520478,34
791	649692,76	520483,47
792	649689,47	520483,65
793	649687,67	520482,27
794	649676,91	520486,58

a) granica szesnastej enklawy obszaru – wyłączenie

Numer punktu załamania granicy	Współrzędne punktów załamania granicy (PL-1992) <sup>2)</sup>	
	X	Y
1	645624,30	518621,91
2	645623,26	518627,35
3	645625,18	518622,23
4	645624,30	518621,91

17) granica siedemnastej enklawy obszaru

Numer punktu załamania granicy	Współrzędne punktów załamania granicy (PL-1992) <sup>2)</sup>	
	X	Y
1	2	3
1	649513,31	531265,75
2	649505,24	531263,90
3	649512,36	531252,79
4	649583,23	531247,58
5	649737,06	531211,82
6	649874,71	531172,31

1	2	3
7	649887,03	531168,76
8	650297,00	531059,63
9	650389,15	531032,45
10	650576,59	530981,97
11	650580,20	530978,27
12	650651,64	530979,33
13	650860,11	530990,70
14	651186,93	531007,95
15	651336,26	531012,48
16	651335,97	531025,09
17	651013,20	531010,34
18	650825,17	531001,46
19	650577,27	530991,50
20	650359,14	531051,48
21	650115,61	531117,11
22	649997,29	531147,69
23	649888,79	531181,83
24	649740,37	531224,38
25	649585,14	531260,46
26	649513,31	531265,75

**18) granica osiemnastej enklawy obszaru**

Numer punktu załamania granicy	Współrzędne punktów załamania granicy (PL-1992) <sup>2)</sup>	
	X	Y
1	2	3
1	651235,40	527592,36
2	651216,91	527591,07
3	651190,60	527592,75
4	651207,29	527580,21
5	651200,54	527556,79
6	651208,74	527491,40
7	651219,04	527397,12
8	651219,99	527388,49
9	651220,32	527384,06
10	651240,92	527108,02
11	651241,40	527101,59
12	651250,69	526977,11

1	2	3
13	651251,16	526970,81
14	651261,53	526975,08
15	651274,71	526977,46
16	651274,34	526982,51
17	651267,00	527080,71
18	651266,84	527083,23
19	651266,11	527092,85
20	651243,39	527397,26
21	651232,20	527496,35
22	651227,99	527516,28
23	651225,77	527544,64
24	651224,43	527559,01
25	651226,36	527576,11
26	651255,14	527581,41
27	651261,35	527581,43
28	651286,93	527581,47
29	651317,21	527581,61
30	651348,44	527581,75
31	651394,20	527579,89
32	651430,75	527584,58
33	651437,21	527586,55
34	651447,55	527586,03
35	651451,16	527597,58
36	651460,88	527632,55
37	651479,98	527706,21
38	651480,81	527709,42
39	651485,47	527727,40
40	651500,92	527792,77
41	651483,86	527793,68
42	651483,83	527793,48
43	651465,95	527723,70
44	651462,46	527716,35
45	651438,36	527614,86
46	651429,87	527604,35
47	651416,87	527597,27
48	651379,32	527595,40
49	651306,61	527597,27
50	651235,40	527592,36



## 19) granica dziewiętnastej enklawy obszaru

Numer punktu załamania granicy	Współrzędne punktów załamania granicy (PL-1992) <sup>2)</sup>	
	X	Y
1	651505,32	524799,01
2	651499,73	524790,35
3	651502,71	524770,85
4	651507,60	524778,47
5	651594,96	524914,64
6	651606,70	524932,92
7	651612,93	524942,65
8	651641,66	524987,44
9	651667,66	525027,96
10	651692,19	525067,47
11	651815,33	525258,12
12	651863,53	525333,25
13	651866,89	525338,47
14	651915,94	525414,83
15	651923,50	525426,60
16	652011,44	525563,91
17	652021,89	525580,22
18	652011,52	525585,40
19	651974,34	525529,91
20	651955,45	525500,34
21	651938,04	525473,09
22	651848,40	525332,74
23	651800,90	525259,35
24	651755,43	525189,10
25	651727,82	525145,78
26	651671,31	525057,74
27	651656,73	525035,01
28	651639,24	525007,11
29	651606,79	524956,27
30	651505,32	524799,01

## 20) granica dwudziestej enklawy obszaru

Numer punktu załamania granicy	Współrzędne punktów załamania granicy (PL-1992) <sup>2)</sup>	
	X	Y
1	2	3
1	652878,79	529365,03
2	652878,01	529343,13

1	2	3
3	652948,72	529404,28
4	653113,19	529545,50
5	653166,35	529597,58
6	653208,77	529643,17
7	653318,36	529764,26
8	653349,96	529797,92
9	653355,34	529803,67
10	653374,98	529828,78
11	653387,51	529841,77
12	653399,83	529854,61
13	653419,06	529875,19
14	653442,07	529898,34
15	653460,09	529912,75
16	653491,80	529925,00
17	653551,37	529945,97
18	653564,91	529952,72
19	653595,19	529979,30
20	653609,45	529993,72
21	653747,22	530132,96
22	653738,31	530147,97
23	653572,32	529983,67
24	653551,06	529968,61
25	653519,27	529953,66
26	653477,55	529937,88
27	653448,41	529922,21
28	653422,28	529901,10
29	653385,16	529855,89
30	653321,27	529785,12
31	653311,78	529774,94
32	653309,59	529776,96
33	653136,08	529590,93
34	652878,79	529365,03

## 21) granica dwudziestej pierwszej enklawy obszaru

Numer punktu załamania granicy	Współrzędne punktów załamania granicy (PL-1992) <sup>2)</sup>	
	X	Y
1	2	3
1	652673,17	520978,82
2	652634,65	520986,99

1	2	3
3	652635,44	520990,30
4	652600,86	520995,78
5	652587,78	521004,32
6	652575,38	521048,55
7	652564,64	521074,29
8	652549,60	521117,44
9	652435,62	521223,15
10	652278,81	521374,78
11	652149,98	521451,45
12	651957,47	521528,40
13	651846,64	521573,49
14	651746,48	521614,32
15	651690,22	521636,20
16	651613,43	521666,08
17	651524,39	521702,16
18	651450,54	521733,89
19	651445,64	521735,21
20	651377,21	521761,09
21	651353,85	521770,63
22	651304,81	521788,59
23	651256,36	521809,56
24	651224,95	521821,63
25	651173,84	521841,79
26	651129,92	521866,42
27	651126,73	521868,80
28	651074,10	521903,57
29	651072,78	521904,36
30	651064,93	521909,11
31	651063,85	521909,77
32	651040,37	521925,53
33	651023,92	521936,61
34	650960,99	521978,99
35	650900,60	522018,98
36	650888,09	522027,22
37	650883,93	522029,96
38	650874,88	522036,34
39	650861,33	522045,90
40	650827,64	522069,62
41	650823,04	522071,78

1	2	3
42	650799,66	522087,17
43	650790,34	522073,84
44	650808,32	522061,81
45	650814,87	522057,42
46	650880,27	522013,65
47	650972,98	521951,17
48	650981,08	521945,71
49	650987,97	521941,06
50	651021,13	521918,91
51	651069,17	521886,44
52	651072,52	521884,17
53	651076,24	521882,36
54	651099,39	521865,22
55	651124,58	521849,84
56	651131,64	521844,23
57	651155,26	521831,90
58	651174,12	521823,97
59	651224,80	521802,56
60	651266,47	521786,56
61	651298,06	521773,84
62	651303,79	521771,85
63	651379,32	521741,25
64	651439,14	521717,37
65	651446,29	521714,52
66	651608,61	521649,70
67	651712,37	521608,44
68	651840,55	521557,47
69	651951,12	521512,64
70	652142,43	521436,16
71	652268,42	521361,20
72	652423,94	521210,82
73	652520,78	521114,79
74	652546,88	521072,69
75	652548,77	521068,21
76	652559,31	521042,97
77	652570,96	521001,38
78	652574,48	520952,78
79	652570,18	520922,86
80	652567,89	520909,51

1	2	3
81	652567,05	520904,54
82	652564,80	520891,12
83	652562,08	520875,06
84	652561,86	520866,43
85	652561,57	520855,91
86	652561,44	520851,00
87	652561,01	520834,65
88	652560,47	520814,27
89	652559,75	520788,55
90	652559,45	520772,78
91	652559,30	520770,02
92	652558,81	520758,81
93	652558,60	520752,38
94	652558,13	520737,55
95	652556,80	520717,10
96	652548,99	520687,66
97	652546,92	520682,26
98	652536,05	520653,77
99	652534,18	520648,88
100	652523,81	520621,81
101	652513,35	520596,01
102	652510,32	520587,76
103	652508,96	520582,08
104	652505,85	520576,19
105	652503,79	520570,87
106	652501,52	520565,01
107	652497,55	520554,74
108	652495,06	520548,31
109	652491,41	520538,86
110	652489,52	520533,96
111	652486,27	520525,58
112	652484,26	520519,89
113	652483,18	520516,81
114	652482,08	520513,69
115	652481,27	520511,38
116	652479,88	520507,52
117	652477,13	520499,68
118	652475,49	520495,06
119	652446,98	520310,31

1	2	3
120	652445,09	520291,49
121	652443,75	520275,43
122	652442,86	520263,40
123	652447,18	520167,84
124	652504,07	519961,47
125	652531,66	519697,05
126	652533,63	519536,35
127	652537,30	519292,10
128	652554,40	519284,11
129	652550,62	519536,58
130	652548,65	519698,03
131	652526,61	519909,09
132	652525,35	519921,19
133	652520,81	519964,63
134	652464,06	520170,53
135	652459,83	520264,16
136	652460,62	520273,87
137	652462,00	520289,89
138	652463,84	520308,17
139	652471,01	520356,72
140	652486,42	520461,18
141	652490,33	520485,39
142	652491,52	520491,44
143	652493,86	520498,13
144	652500,87	520517,53
145	652505,43	520530,11
146	652539,66	520615,70
147	652562,78	520676,18
148	652573,64	520714,35
149	652575,04	520738,08
150	652575,18	520759,09
151	652575,20	520768,75
152	652576,05	520790,60
153	652576,45	520802,71
154	652576,79	520812,71
155	652577,76	520841,91
156	652577,96	520847,85
157	652578,32	520858,56
158	652578,64	520868,21

1	2	3
159	652591,29	520950,36
160	652589,62	520976,09
161	652668,53	520959,39
162	652856,95	520914,36
163	652981,97	520881,57
164	653034,38	520857,77
165	653055,57	520845,32
166	653055,70	520845,25
167	653208,95	520758,22
168	653225,25	520750,57
169	653514,73	520566,72
170	653629,54	520493,81
171	653747,47	520415,46
172	653905,11	520318,73
173	653911,87	520330,41
174	653755,35	520427,72
175	653637,48	520506,02
176	653529,93	520574,31
177	653330,86	520693,70
178	653239,80	520754,15
179	653218,51	520767,41
180	653157,63	520805,32
181	653130,08	520822,46
182	653065,69	520862,55
183	653043,61	520875,54
184	652988,69	520900,48
185	652861,81	520933,75
186	652735,84	520963,85
187	652720,00	520967,63
188	652673,17	520978,82

## 22) granica dwudziestej drugiej enklawy obszaru

Numer punktu załamania granicy	Współrzędne punktów załamania granicy (PL-1992) <sup>2)</sup>	
	X	Y
1	2	3
1	654141,08	525482,65
2	653751,64	525456,11
3	653575,90	525442,16

1	2	3
4	653429,16	525435,61
5	653426,02	525430,74
6	653346,87	525429,99
7	653240,98	525398,61
8	653245,33	525459,90
9	653241,17	525517,51
10	653209,92	525622,72
11	653054,79	525911,89
12	653050,66	525945,62
13	653069,20	526284,86
14	653037,26	526369,51
15	652989,95	526456,92
16	652976,59	526491,85
17	652985,02	526566,73
18	653025,40	526815,06
19	653066,40	526989,83
20	653084,69	527021,95
21	653087,18	527026,32
22	653157,52	527149,85
23	653177,15	527184,78
24	653180,55	527190,80
25	653203,87	527232,28
26	653249,87	527324,93
27	653259,41	527384,95
28	653263,69	527440,34
29	653270,54	527473,51
30	653272,50	527497,56
31	653272,52	527543,75
32	653273,64	527624,90
33	653273,66	527640,01
34	653276,67	527672,93
35	653276,71	527676,82
36	653284,17	527814,70
37	653287,42	527863,70
38	653287,47	527866,70
39	653288,77	527936,14
40	653299,94	528053,46
41	653309,05	528255,40



1	2	3
42	653311,11	528331,26
43	653327,28	528535,88
44	653341,08	528818,94
45	653362,92	529112,49
46	653366,42	529228,40
47	653394,37	529442,74
48	653410,05	529545,72
49	653460,82	529686,77
50	653463,68	529709,28
51	653454,10	529717,48
52	653396,06	529768,17
53	653445,50	529708,64
54	653442,75	529681,78
55	653399,02	529546,48
56	653382,69	529450,81
57	653374,37	529369,30
58	653355,99	529229,25
59	653352,13	529113,96
60	653339,74	528961,30
61	653330,39	528824,25
62	653325,18	528728,57
63	653317,82	528594,05
64	653308,11	528448,14
65	653300,20	528331,30
66	653291,82	528159,96
67	653285,91	528054,32
68	653285,34	528046,34
69	653276,83	527937,18
70	653275,02	527866,16
71	653274,80	527860,85
72	653270,19	527815,43
73	653263,25	527675,97
74	653260,56	527582,36
75	653260,03	527564,36
76	653258,53	527511,53
77	653181,15	527519,35
78	653086,90	527528,32
79	652986,44	527539,81

1	2	3
80	652962,12	527542,60
81	652931,35	527544,50
82	652804,68	527547,06
83	652798,63	527547,18
84	652749,73	527548,17
85	652718,57	527548,80
86	652694,57	527550,42
87	652574,64	527550,09
88	652540,87	527549,99
89	652507,09	527549,90
90	652431,35	527556,75
91	652326,92	527556,14
92	652317,28	527556,10
93	652270,30	527670,05
94	652232,98	527760,57
95	652222,72	527751,93
96	652302,15	527556,00
97	652216,83	527555,49
98	652159,83	527556,92
99	652038,23	527559,94
100	651874,76	527564,01
101	651863,64	527564,69
102	651857,36	527551,04
103	651873,91	527550,04
104	651923,33	527548,51
105	652051,77	527544,52
106	652211,92	527539,54
107	652320,16	527539,16
108	652326,44	527539,14
109	652419,57	527540,44
110	652573,61	527536,25
111	652579,61	527536,09
112	652718,46	527532,32
113	652872,12	527529,99
114	652982,02	527526,63
115	653007,64	527524,96
116	653060,60	527517,94
117	653097,00	527513,27

1	2	3
118	653159,31	527505,29
119	653245,47	527498,32
120	653262,07	527497,01
121	653258,91	527473,10
122	653255,55	527457,30
123	653247,53	527386,55
124	653238,03	527326,82
125	653219,73	527290,38
126	653193,42	527238,16
127	653147,05	527155,74
128	653145,06	527152,22
129	653063,30	527007,54
130	653031,37	526956,27
131	653022,57	526942,16
132	652985,27	526882,84
133	652927,39	526794,17
134	652859,48	526688,82
135	652800,01	526596,63
136	652795,84	526590,90
137	652734,73	526506,95
138	652734,52	526506,68
139	652609,82	526355,33
140	652568,04	526304,62
141	652544,51	526276,06
142	652515,60	526242,56
143	652495,24	526219,00
144	652462,16	526171,72
145	652445,08	526147,33
146	652428,15	526123,15
147	652403,79	526094,84
148	652402,81	526081,36
149	652754,86	526514,54
150	652830,19	526620,04
151	652987,58	526863,88
152	653036,96	526942,61
153	653007,12	526814,20
154	652969,06	526563,11
155	652963,58	526486,57

1	2	3
156	652970,81	526465,99
157	653030,59	526355,61
158	653054,65	526285,81
159	653037,61	525939,01
160	653041,30	525905,29
161	653085,59	525819,53
162	653178,92	525658,03
163	653197,38	525617,15
164	653232,23	525502,34
165	653236,24	525465,07
166	653227,43	525395,28
167	652996,07	525339,08
168	652684,03	525257,27
169	652684,64	525249,83
170	652750,97	525266,19
171	652952,70	525312,57
172	653227,82	525385,12
173	653225,96	525372,77
174	653223,70	525315,23
175	653223,26	525295,77
176	653223,46	525290,32
177	653225,66	525233,17
178	653254,10	525149,51
179	653272,44	525095,57
180	653350,37	524938,16
181	653401,99	524844,50
182	653435,77	524791,83
183	653448,55	524771,89
184	653573,14	524599,55
185	653636,62	524504,68
186	653662,01	524450,95
187	653664,17	524435,37
188	653668,40	524392,93
189	653670,16	524371,26
190	653654,60	524310,85
191	653650,80	524294,09
192	653662,44	524290,26
193	653688,67	524380,42

1	2	3
194	653687,30	524392,52
195	653677,03	524450,85
196	653664,61	524491,82
197	653606,73	524577,32
198	653420,48	524841,41
199	653319,92	525031,70
200	653284,45	525102,74
201	653236,80	525236,27
202	653237,68	525378,37
203	653353,12	525419,16
204	653435,46	525422,90
205	653774,85	525443,96
206	653925,55	525348,72
207	654108,42	525228,64
208	654116,98	525236,23
209	653789,49	525444,96
210	654145,03	525469,25
211	654262,98	525484,93
212	654271,41	525498,35
213	654141,08	525482,65

**23) granica dwudziestej trzeciej enklawy obszaru**

Numer punktu załamania granicy	Współrzędne punktów załamania granicy (PL-1992) <sup>2)</sup>	
	X	Y
1	2	3
1	653664,26	527504,97
2	653664,02	527491,54
3	653765,53	527484,16
4	653790,70	527400,10
5	653801,68	527357,05
6	653803,63	527350,15
7	653819,20	527298,64
8	653856,94	527211,30
9	653859,54	527205,29
10	653878,13	527162,23
11	654037,50	526795,35
12	654056,42	526751,78

1	2	3
13	654070,03	526720,46
14	654101,42	526648,19
15	654104,68	526640,70
16	654129,45	526578,25
17	654303,91	526184,43
18	654417,74	525927,37
19	654434,87	525888,65
20	654442,00	525865,38
21	654453,41	525879,55
22	654445,46	525899,13
23	654335,86	526144,99
24	654211,96	526428,72
25	654130,42	526613,77
26	654051,54	526798,13
27	654049,10	526803,76
28	653890,98	527167,79
29	653875,05	527204,67
30	653872,44	527210,69
31	653832,04	527304,19
32	653816,25	527357,10
33	653804,10	527404,12
34	653780,22	527483,84
35	653765,89	527498,16
36	653726,45	527501,27
37	653686,18	527504,47
38	653664,26	527504,97

## 24) granica dwudziestej czwartej enklawy obszaru

Numer punktu załamania granicy	Współrzędne punktów załamania granicy (PL-1992) <sup>2)</sup>	
	X	Y
1	2	3
1	657875,68	522071,05
2	657869,81	522148,08
3	657865,19	522225,25
4	657862,98	522266,48
5	657858,72	522289,24
6	657848,02	522357,55
7	657831,45	522448,81

1	2	3
8	657820,62	522510,79
9	657804,57	522603,15
10	657803,56	522625,53
11	657795,28	522718,36
12	657793,36	522724,84
13	657792,90	522726,68
14	657755,48	522875,41
15	657746,03	522922,19
16	657742,20	522965,49
17	657729,35	523025,60
18	657724,71	523039,43
19	657715,76	523049,40
20	657714,14	523061,05
21	657713,60	523064,88
22	657712,05	523076,03
23	657716,42	523126,95
24	657735,24	523197,83
25	657768,61	523310,78
26	657787,69	523379,95
27	657791,97	523386,21
28	657794,73	523389,31
29	657785,70	523397,24
30	657782,51	523393,61
31	657776,47	523384,80
32	657762,18	523311,90
33	657724,86	523200,94
34	657704,56	523129,02
35	657697,34	523070,81
36	657698,45	523037,29
37	657704,65	523028,27
38	657724,05	522949,13
39	657748,50	522848,64
40	657776,57	522724,25
41	657784,80	522636,20
42	657810,58	522489,02
43	657831,93	522380,27
44	657853,76	522261,54
45	657853,24	522251,36

1	2	3
46	657854,87	522221,27
47	657854,94	522219,28
48	657856,80	522188,43
49	657857,11	522185,28
50	657858,56	522159,51
51	657858,88	522153,96
52	657859,67	522141,01
53	657860,20	522134,81
54	657860,49	522128,58
55	657867,64	522003,32
56	657872,72	521942,10
57	657869,49	521911,97
58	657872,48	521910,00
59	657873,08	521891,94
60	657888,50	521890,47
61	657885,65	521923,87
62	657880,42	522008,55
63	657875,68	522071,05

25) granica dwudziestej piątej enklawy obszaru<sup>4)</sup>

Numer punktu załamania granicy	Współrzędne punktów załamania granicy (PL-1992) <sup>2)</sup>	
	X	Y
1	2	3
1	656407,41	524758,10
2	656402,16	524769,85
3	656474,58	524789,95
4	656686,83	524874,06
5	656762,00	524909,36
6	656912,08	524967,85
7	656905,96	524980,21
8	656891,43	525028,65
9	656884,29	525057,78
10	656883,13	525089,49
11	656889,97	525126,10
12	656904,98	525181,56
13	656914,52	525225,40

<sup>4)</sup> W dwudziestej piątej enklawie specjalnego obszaru ochrony siedlisk Aleje Pojezierza Iławskiego (PLH280051) występują trzy wyłączenia terenu spod ochrony.



1	2	3
14	656921,99	525300,40
15	656927,40	525360,13
16	656932,86	525390,68
17	656936,10	525402,45
18	656947,52	525443,47
19	656894,49	525567,36
20	656889,77	525563,24
21	656851,50	525529,99
22	656837,16	525534,34
23	656768,80	525547,97
24	656689,62	525584,10
25	656643,79	525619,73
26	656515,45	525657,02
27	656506,84	525681,31
28	656482,37	525707,67
29	656372,43	525817,10
30	656363,85	525859,73
31	656346,36	525859,00
32	656279,74	525944,57
33	656215,13	525902,47
34	656122,36	525894,47
35	656083,06	525890,64
36	656116,19	525720,13
37	656127,01	525686,28
38	656157,32	525545,78
39	656207,13	525463,71
40	656166,52	525287,15
41	656030,88	525141,00
42	655917,86	525142,53
43	655865,56	524923,49
44	655724,28	524848,08
45	655613,15	524673,49
46	655605,25	524638,85
47	655671,31	524589,56
48	655702,98	524581,16
49	655726,76	524555,81
50	655704,68	524544,80
51	655651,35	524525,32

1	2	3
52	655649,51	524529,92
53	655643,87	524527,35
54	655604,71	524511,56
55	655602,60	524508,00
56	655575,39	524498,23
57	655544,33	524487,09
58	655533,82	524483,34
59	655505,73	524474,50
60	655480,39	524465,84
61	655455,52	524457,32
62	655456,07	524455,94
63	655443,84	524451,46
64	655444,12	524450,71
65	655435,64	524447,89
66	655435,24	524449,01
67	655411,60	524441,15
68	655190,48	524365,83
69	655117,00	524338,18
70	655092,36	524351,93
71	655070,39	524367,60
72	654997,11	524480,65
73	654988,74	524518,48
74	654980,68	524574,22
75	654969,89	524621,83
76	654954,32	524652,84
77	654893,71	524701,51
78	654821,84	524741,90
79	654779,35	524781,05
80	654739,30	524880,89
81	654691,62	524990,90
82	654600,51	525287,17
83	654583,67	525286,39
84	654610,40	525196,01
85	654612,41	525189,22
86	654683,23	524970,25
87	654720,47	524890,61
88	654724,96	524881,02
89	654728,07	524874,37

1	2	3
90	654770,86	524773,36
91	654811,32	524735,10
92	654890,52	524689,49
93	654943,49	524645,92
94	654957,71	524619,07
95	654966,81	524579,47
96	654980,49	524496,03
97	654992,37	524467,64
98	655062,31	524362,71
99	655074,24	524351,67
100	655105,11	524333,17
101	654913,76	524211,71
102	654578,49	524011,89
103	654499,67	523967,56
104	654147,51	523768,71
105	653988,96	523696,00
106	653984,52	523693,72
107	653875,87	523640,91
108	653874,52	523640,26
109	653835,82	523621,78
110	653796,51	523594,80
111	653796,09	523594,51
112	653752,35	523567,70
113	653748,76	523565,49
114	653518,09	523424,07
115	653502,62	523414,58
116	653254,42	523269,48
117	653225,57	523269,90
118	653170,75	523282,31
119	653172,92	523288,92
120	653136,30	523300,21
121	653134,52	523294,42
122	653104,09	523302,69
123	653089,04	523305,45
124	653078,68	523307,82
125	653063,19	523311,36
126	653001,02	523322,08
127	652954,60	523329,99

1	2	3
128	652954,38	523330,05
129	652911,62	523339,55
130	652872,19	523348,30
131	652866,31	523349,61
132	652840,23	523355,41
133	652834,86	523356,50
134	652811,15	523361,37
135	652784,36	523366,87
136	652757,76	523380,58
137	652715,76	523389,48
138	652674,61	523387,74
139	652546,93	523376,46
140	652545,29	523376,27
141	652491,28	523370,30
142	652425,68	523361,52
143	652378,31	523355,83
144	652372,86	523355,18
145	652285,26	523344,66
146	652194,27	523332,57
147	652161,95	523324,63
148	652154,86	523322,88
149	652049,67	523297,00
150	652021,05	523289,60
151	651927,65	523252,59
152	651920,49	523249,75
153	651873,48	523223,62
154	651695,63	523167,06
155	651676,16	523168,10
156	651670,10	523168,42
157	651616,44	523171,29
158	651586,78	523172,85
159	651549,73	523174,82
160	651526,23	523177,61
161	651485,41	523180,55
162	651379,40	523188,17
163	651370,76	523188,32
164	651344,52	523186,45
165	651320,70	523182,34

1	2	3
166	651304,22	523179,49
167	651278,13	523174,97
168	651236,79	523167,32
169	651199,22	523161,39
170	651147,75	523152,35
171	651097,28	523143,62
172	651081,08	523140,87
173	651077,54	523140,27
174	651054,07	523133,57
175	651035,74	523126,15
176	651031,96	523124,12
177	651000,94	523107,60
178	650957,13	523083,69
179	650922,96	523064,92
180	650895,42	523052,51
181	650882,73	523097,25
182	650867,55	523159,98
183	650809,01	523148,77
184	650804,34	523227,87
185	650748,45	523230,29
186	650749,33	523225,08
187	650752,15	523209,91
188	650755,03	523194,61
189	650757,79	523179,44
190	650760,61	523164,49
191	650763,42	523149,29
192	650766,25	523134,14
193	650772,31	523101,74
194	650778,70	523067,36
195	650746,09	523056,39
196	650757,72	523003,45
197	650769,17	523007,13
198	650770,68	523002,33
199	650759,05	522998,60
200	650729,70	522988,81
201	650719,64	522985,72
202	650702,48	522980,24
203	650685,48	522975,46

1	2	3
204	650666,44	522970,38
205	650641,80	522965,13
206	650623,74	522957,89
207	650592,10	522950,59
208	650591,17	522952,08
209	650590,19	522952,68
210	650588,65	522952,93
211	650589,86	522978,09
212	650590,13	522982,81
213	650590,85	522999,57
214	650591,13	523001,19
215	650592,40	523020,37
216	650592,73	523029,37
217	650593,38	523042,26
218	650595,28	523071,87
219	650595,70	523076,24
220	650596,61	523094,02
221	650598,15	523116,48
222	650598,29	523119,29
223	650599,50	523176,75
224	650599,56	523196,48
225	650599,60	523208,50
226	650599,82	523213,44
227	650601,11	523243,61
228	650601,33	523247,43
229	650606,25	523276,63
230	650618,32	523310,48
231	650596,73	523299,09
232	650589,44	523264,12
233	650585,92	523246,62
234	650585,37	523239,75
235	650584,75	523232,38
236	650584,67	523230,30
237	650583,87	523209,87
238	650583,81	523206,37
239	650583,32	523171,02
240	650582,58	523148,95
241	650581,79	523125,76

1	2	3
242	650579,25	523079,77
243	650577,23	523042,42
244	650574,44	522981,51
245	650569,52	522963,41
246	650569,49	522961,42
247	650569,38	522955,09
248	650559,53	522955,18
249	650524,46	522981,77
250	650489,77	523010,54
251	650480,93	523019,36
252	650478,52	523021,66
253	650476,11	523024,15
254	650443,48	523046,92
255	650403,62	523079,55
256	650372,57	523103,58
257	650364,76	523109,64
258	650356,09	523117,11
259	650345,19	523125,88
260	650306,20	523157,25
261	650294,76	523166,44
262	650261,65	523193,61
263	650222,23	523223,88
264	650184,90	523253,38
265	650140,51	523290,22
266	650119,21	523308,06
267	650078,56	523340,18
268	650061,45	523353,65
269	650052,21	523367,62
270	650030,35	523384,96
271	650012,74	523398,41
272	649995,01	523411,19
273	649984,64	523417,31
274	649954,52	523436,29
275	649888,07	523480,86
276	649883,97	523483,67
277	649822,32	523526,80
278	649757,07	523572,22
279	649698,68	523613,41

1	2	3
280	649663,89	523637,40
281	649630,12	523659,94
282	649625,70	523662,75
283	649560,67	523704,12
284	649419,73	523801,25
285	649198,14	523954,76
286	649127,88	524002,25
287	648967,76	524110,49
288	648898,80	524162,30
289	648837,41	524203,44
290	648832,92	524206,53
291	648799,28	524222,28
292	648751,94	524256,39
293	648747,76	524259,14
294	648635,36	524359,67
295	648520,74	524594,05
296	648444,38	524768,16
297	648342,90	525009,63
298	648312,95	525088,20
299	648295,72	525127,31
300	648264,68	525260,69
301	648260,44	525267,22
302	648228,69	525316,42
303	648216,12	525336,37
304	648206,58	525351,53
305	648205,92	525428,49
306	648202,97	525445,34
307	648200,46	525479,46
308	648199,02	525547,68
309	648185,71	525581,79
310	648150,14	525641,13
311	648153,63	525650,08
312	648183,51	525669,95
313	648232,10	525708,63
314	648269,06	525735,42
315	648287,86	525749,98
316	648325,94	525781,80
317	648335,83	525792,65



1	2	3
318	648334,02	525746,49
319	648326,82	525694,83
320	648339,23	525690,73
321	648440,73	525635,26
322	648456,33	525615,09
323	648510,48	525545,73
324	648566,57	525528,89
325	648600,64	525518,66
326	648967,96	525408,42
327	649180,24	525345,77
328	649202,61	525331,81
329	649286,34	525306,16
330	649290,02	525309,85
331	649318,36	525304,54
332	649394,70	525315,27
333	649526,30	525352,88
334	649524,93	525357,67
335	649390,00	525319,19
336	649319,56	525309,64
337	649289,26	525314,68
338	649285,86	525315,78
339	649206,07	525341,63
340	649183,09	525355,34
341	648974,50	525416,71
342	648616,39	525523,94
343	648513,57	525555,53
344	648511,77	525548,41
345	648458,71	525616,92
346	648442,72	525637,61
347	648404,02	525657,46
348	648371,68	525675,51
349	648340,16	525692,88
350	648336,18	525695,08
351	648330,52	525696,76
352	648339,73	525753,84
353	648345,89	525803,69
354	648357,88	525816,84
355	648363,84	525830,54

1	2	3
356	648376,64	525855,77
357	648432,47	526002,18
358	648477,01	526127,53
359	648477,99	526136,44
360	648473,82	526280,98
361	648472,74	526297,48
362	648472,44	526305,95
363	648468,33	526495,61
364	648557,54	526766,07
365	648655,95	526998,37
366	648673,47	527039,26
367	648676,14	527045,45
368	648739,16	527192,47
369	648771,57	527266,99
370	648781,56	527275,64
371	648898,32	527376,92
372	648986,37	527448,34
373	649035,77	527491,93
374	649057,45	527518,82
375	649087,70	527575,78
376	649091,59	527582,44
377	649145,26	527634,09
378	649152,55	527636,91
379	649159,32	527639,74
380	649176,04	527643,26
381	649193,79	527644,43
382	649250,82	527642,43
383	649286,83	527639,12
384	649317,35	527636,28
385	649327,19	527635,27
386	649358,53	527631,85
387	649372,01	527628,55
388	649408,13	527625,77
389	649416,97	527625,54
390	649478,06	527627,41
391	649486,21	527627,44
392	649506,51	527626,30
393	649513,46	527625,91

1	2	3
394	649521,41	527625,44
395	649528,35	527625,47
396	649566,27	527625,57
397	649571,76	527625,59
398	649582,00	527625,51
399	649604,52	527625,47
400	649627,04	527625,87
401	649639,47	527626,09
402	649679,82	527620,23
403	649719,23	527618,00
404	649723,39	527490,47
405	649745,49	527490,09
406	649740,34	527615,98
407	649740,27	527632,05
408	649720,43	527633,95
409	649681,41	527636,16
410	649640,48	527642,10
411	649604,42	527641,46
412	649582,04	527641,50
413	649571,79	527641,59
414	649560,08	527641,55
415	649541,68	527641,37
416	649531,88	527641,26
417	649514,76	527641,83
418	649507,67	527642,24
419	649500,36	527642,65
420	649487,11	527643,41
421	649477,57	527643,40
422	649417,10	527641,54
423	649373,34	527643,99
424	649374,51	527794,41
425	649369,35	527805,89
426	649314,92	527878,30
427	649286,34	527906,36
428	649271,38	527923,63
429	649228,88	527973,27
430	649209,51	528000,18
431	649164,40	528055,19

1	2	3
432	649117,77	528164,12
433	649082,54	528246,36
434	649080,55	528303,59
435	649079,08	528313,65
436	649065,67	528406,26
437	649076,19	528505,51
438	649098,36	528619,05
439	649129,08	528726,38
440	649140,45	528896,18
441	649150,54	528980,62
442	649151,67	528986,86
443	649179,71	529141,39
444	649196,15	529296,53
445	649203,80	529490,93
446	649208,68	529620,08
447	649208,93	529627,06
448	649213,72	529754,33
449	649221,81	529985,07
450	649237,72	530197,63
451	649239,74	530233,86
452	649242,18	530248,65
453	649245,14	530266,64
454	649251,60	530307,19
455	649252,91	530323,91
456	649253,79	530335,19
457	649254,63	530345,83
458	649255,41	530355,77
459	649256,34	530367,56
460	649257,17	530378,12
461	649257,81	530383,17
462	649257,97	530388,26
463	649258,09	530399,94
464	649258,21	530410,22
465	649258,34	530420,79
466	649258,48	530432,64
467	649258,66	530448,35
468	649258,16	530459,58
469	649251,96	530492,98

1	2	3
470	649251,75	530540,17
471	649237,53	530581,70
472	649220,43	530588,35
473	649231,96	530546,95
474	649233,58	530541,17
475	649236,43	530530,92
476	649241,31	530449,47
477	649239,86	530397,79
478	649238,23	530341,20
479	649236,26	530307,06
480	649222,90	530241,61
481	649216,87	530196,99
482	649208,42	529987,92
483	649196,96	529680,26
484	649193,50	529613,64
485	649191,74	529569,55
486	649189,10	529475,51
487	649181,29	529298,50
488	649164,86	529143,52
489	649136,78	528988,75
490	649135,71	528982,85
491	649125,51	528897,58
492	649114,24	528728,97
493	649083,78	528622,56
494	649061,37	528507,82
495	649049,81	528411,24
496	649065,58	528302,26
497	649067,67	528243,04
498	649151,47	528047,34
499	649195,98	527993,06
500	649217,09	527963,99
501	649250,39	527924,97
502	649275,01	527896,54
503	649301,99	527869,83
504	649341,59	527819,09
505	649359,34	527796,09
506	649363,42	527776,07
507	649362,81	527726,73

1	2	3
508	649362,75	527722,67
509	649362,34	527688,76
510	649361,85	527649,76
511	649336,44	527645,40
512	649318,92	527647,86
513	649281,37	527652,11
514	649268,98	527653,40
515	649249,36	527655,14
516	649223,54	527655,79
517	649205,35	527655,66
518	649187,94	527655,23
519	649163,89	527655,84
520	649137,25	527647,06
521	649078,32	527593,48
522	649073,42	527580,90
523	649044,89	527527,11
524	649024,90	527502,33
525	649022,20	527495,61
526	648976,69	527459,79
527	648888,87	527388,57
528	648862,67	527363,56
529	648802,61	527376,80
530	648341,11	527365,45
531	648281,91	527364,35
532	648265,02	527367,45
533	648229,03	527389,86
534	648212,19	527404,25
535	648186,12	527428,55
536	648181,40	527429,98
537	648149,52	527466,51
538	647964,15	527535,67
539	647944,16	527540,70
540	647915,51	527554,89
541	647803,27	527593,37
542	647777,36	527623,57
543	647739,25	527647,99
544	647680,89	527661,95
545	647619,12	527652,17

1	2	3
546	647547,03	527652,44
547	647458,05	527675,60
548	647445,36	527684,68
549	647440,65	527689,02
550	647424,54	527703,83
551	647359,58	527698,70
552	647350,75	527696,09
553	647283,84	527649,85
554	647124,64	527566,12
555	646980,41	527490,20
556	646852,89	527675,96
557	646817,49	527743,13
558	646805,99	527772,48
559	646758,37	527967,46
560	646743,60	528016,72
561	646702,31	528117,84
562	646682,82	528181,23
563	646550,86	528391,48
564	646446,69	528564,45
565	646370,91	528704,26
566	646363,32	528718,39
567	646354,17	528736,33
568	646346,29	528742,82
569	646297,71	528817,46
570	646294,70	528822,69
571	646332,10	528849,12
572	646316,08	528872,23
573	646351,39	528896,44
574	646470,54	528978,15
575	646501,01	528903,03
576	646514,30	528869,30
577	646538,57	528805,00
578	646540,88	528793,85
579	646546,84	528796,39
580	646578,76	528807,56
581	646598,70	528814,55
582	646637,24	528832,29
583	646699,90	528858,10

1	2	3
584	646753,11	528875,88
585	646806,11	528876,20
586	646810,81	528875,81
587	646823,19	528874,77
588	646842,56	528868,99
589	646901,02	528837,87
590	647011,65	528761,63
591	647111,26	528702,81
592	647117,96	528710,46
593	647017,03	528770,05
594	646906,22	528846,42
595	646846,38	528878,28
596	646824,75	528884,73
597	646807,26	528885,10
598	646800,61	528886,64
599	646752,95	528885,87
600	646723,52	528877,32
601	646605,60	528833,66
602	646593,16	528828,32
603	646551,84	528810,58
604	646524,99	528875,19
605	646501,48	528931,78
606	646473,92	529001,77
607	646469,05	529053,90
608	646469,86	529116,69
609	646469,93	529178,98
610	646471,70	529261,14
611	646471,37	529599,94
612	646521,64	529857,36
613	646523,92	529866,55
614	646535,97	529913,34
615	646555,82	530064,77
616	646562,96	530079,97
617	646632,85	530140,45
618	646648,59	530151,50
619	646728,68	530172,27
620	646746,55	530180,26
621	646771,95	530199,59



1	2	3
622	646828,50	530246,58
623	646833,09	530250,17
624	646840,56	530255,95
625	646882,31	530293,01
626	646919,95	530331,03
627	646947,30	530353,29
628	646965,76	530367,23
629	646983,39	530374,38
630	647075,55	530388,84
631	647271,82	530417,64
632	647512,97	530448,79
633	647688,22	530477,36
634	647899,61	530590,75
635	648138,61	530721,59
636	648388,49	530858,13
637	648597,49	530965,94
638	648861,31	531049,21
639	648868,48	531049,73
640	648877,94	531050,40
641	648920,55	531046,87
642	649003,62	531039,98
643	649007,46	531039,66
644	649111,74	531034,40
645	649136,15	531035,86
646	649140,02	531035,59
647	649157,17	531035,03
648	649158,88	531046,64
649	649126,91	531047,18
650	649119,29	531047,71
651	649020,28	531054,38
652	649009,18	531059,27
653	649003,70	531065,96
654	648974,34	531129,49
655	648938,57	531206,89
656	648900,51	531286,93
657	648876,11	531335,01
658	648864,62	531349,91
659	648807,91	531414,62

1	2	3
660	648751,12	531466,24
661	648717,67	531499,79
662	648702,44	531515,98
663	648697,23	531510,95
664	648709,64	531497,85
665	648791,65	531417,48
666	648855,61	531348,83
667	648872,34	531326,43
668	648911,96	531238,08
669	648998,59	531050,85
670	648866,85	531064,12
671	648591,79	530978,88
672	648398,14	530876,09
673	648135,66	530733,99
674	647903,43	530602,70
675	647686,94	530487,33
676	647579,57	530469,94
677	647243,34	530425,40
678	647061,72	530398,09
679	646978,30	530380,94
680	646957,30	530371,99
681	646922,99	530344,26
682	646877,70	530298,86
683	646855,99	530280,25
684	646834,47	530261,77
685	646767,11	530206,70
686	646738,75	530187,98
687	646709,39	530175,77
688	646647,27	530160,56
689	646628,10	530148,42
690	646553,38	530082,05
691	646540,05	530232,99
692	646537,72	530259,24
693	646532,58	530451,64
694	646534,74	530493,52
695	646549,17	530600,73
696	646548,90	530608,36
697	646555,04	530697,83

1	2	3
698	646557,47	530767,04
699	646557,08	530775,65
700	646554,26	530825,80
701	646519,26	530947,83
702	646516,13	530958,77
703	646493,81	531008,63
704	646428,48	531131,50
705	646419,01	531150,33
706	646412,53	531160,41
707	646411,41	531162,16
708	646291,25	531338,70
709	645943,02	531841,34
710	645947,34	531863,04
711	645976,05	531907,28
712	646010,12	532004,91
713	646031,09	532056,96
714	646184,13	532349,18
715	646240,41	532463,08
716	646228,26	532471,06
717	646201,84	532412,45
718	646199,81	532408,95
719	646174,24	532357,44
720	646039,37	532099,68
721	646009,16	532038,28
722	645966,45	531917,57
723	645936,27	531870,19
724	645932,47	531856,27
725	645924,20	531826,64
726	645900,63	531815,91
727	645790,50	531661,54
728	645539,65	531346,04
729	645508,74	531313,76
730	645412,03	531242,66
731	645273,39	531139,10
732	645262,89	531131,48
733	645269,59	531122,79
734	645280,87	531134,18
735	645332,76	531170,55

1	2	3
736	645393,22	531215,91
737	645489,42	531284,78
738	645526,68	531323,18
739	645665,11	531485,54
740	645918,89	531805,94
741	645905,96	531755,58
742	645835,67	531476,69
743	645760,42	531200,48
744	645691,23	530933,98
745	645624,24	530671,72
746	645544,45	530555,78
747	645482,27	530479,80
748	645481,52	530474,49
749	645469,69	530460,38
750	645413,15	530381,07
751	645408,11	530373,21
752	645393,17	530349,94
753	645376,81	530324,44
754	645370,87	530316,43
755	645344,94	530281,47
756	645341,25	530277,29
757	645287,84	530216,95
758	645284,95	530213,68
759	645259,38	530189,86
760	645237,43	530169,40
761	645217,04	530149,13
762	645180,12	530112,44
763	645159,04	530090,98
764	645145,27	530074,68
765	645118,74	530034,79
766	645107,18	530017,41
767	645088,28	529985,55
768	645067,03	529951,95
769	645041,36	529911,40
770	645028,66	529890,49
771	645019,99	529878,09
772	644995,07	529888,16
773	644969,77	529899,14

1	2	3
774	644954,41	529909,31
775	644925,63	529931,08
776	644899,59	529949,75
777	644889,78	529957,39
778	644872,72	529970,65
779	644853,76	529984,70
780	644841,81	529994,14
781	644838,64	529996,51
782	644821,17	530009,53
783	644785,73	530036,36
784	644780,22	530040,35
785	644768,23	530050,92
786	644744,07	530083,06
787	644703,60	530131,36
788	644700,31	530136,37
789	644678,90	530168,96
790	644643,59	530222,68
791	644617,86	530261,83
792	644587,57	530307,93
793	644566,96	530343,90
794	644545,60	530375,92
795	644531,55	530396,99
796	644518,21	530426,38
797	644513,97	530435,99
798	644512,70	530438,65
799	644506,18	530452,32
800	644499,97	530465,37
801	644493,22	530479,38
802	644486,65	530492,98
803	644479,66	530506,24
804	644470,63	530523,82
805	644464,14	530534,46
806	644456,61	530546,79
807	644449,93	530557,94
808	644445,94	530564,18
809	644430,89	530587,86
810	644429,87	530589,38
811	644421,91	530602,73

1	2	3
812	644406,29	530628,58
813	644389,28	530656,24
814	644178,96	531000,95
815	644166,25	531024,18
816	644148,10	531059,01
817	644146,19	531064,16
818	644145,22	531066,78
819	644142,07	531074,19
820	644096,09	531184,99
821	644068,94	531254,62
822	644061,89	531274,85
823	644042,88	531274,64
824	644042,87	531274,65
825	643971,48	531436,86
826	643949,13	531475,76
827	643871,27	531561,70
828	643414,17	532030,34
829	643411,32	532006,70
830	643420,22	531986,47
831	643431,11	531955,66
832	643437,17	531896,12
833	643436,76	531876,20
834	643416,71	531785,59
835	643312,12	531843,06
836	643243,43	531871,35
837	642960,48	531952,57
838	642728,86	532014,64
839	642696,23	532023,47
840	642723,26	532086,07
841	642767,57	532199,60
842	642840,36	532353,48
843	642960,21	532470,43
844	643259,66	532182,01
845	643262,86	532179,59
846	643276,29	532190,83
847	642974,94	532482,00
848	643136,77	532622,19
849	643135,09	532625,15

1	2	3
850	643131,54	532632,14
851	642966,35	532489,99
852	642760,59	532681,55
853	642625,20	532816,89
854	642615,43	532825,78
855	642640,32	532911,33
856	642642,84	532919,00
857	642616,42	532917,91
858	642581,80	532914,66
859	642570,76	532906,54
860	642553,47	532892,85
861	642541,53	532898,91
862	642538,98	532902,27
863	642545,37	532915,37
864	642583,83	533172,03
865	642592,69	533211,16
866	642630,49	533337,25
867	642664,63	533471,05
868	642659,09	533471,70
869	642692,16	533740,25
870	642693,05	533746,35
871	642705,00	533828,49
872	642706,21	533871,80
873	642702,71	533886,97
874	642678,93	533923,66
875	642589,75	534061,82
876	642583,93	534082,64
877	642590,16	534098,86
878	642612,76	534121,66
879	642771,52	534211,60
880	642847,74	534162,49
881	643033,00	534044,85
882	643125,01	533986,95
883	643160,96	533965,07
884	643216,52	533940,72
885	643366,58	533868,53
886	643472,17	533818,07
887	643565,38	533771,04

1	2	3
888	643568,67	533768,67
889	643584,84	533760,26
890	643620,04	533740,31
891	643654,56	533719,68
892	643658,25	533716,81
893	643709,29	533683,00
894	643879,22	533587,92
895	643889,15	533581,73
896	643994,90	533495,59
897	644064,66	533403,64
898	644069,17	533397,38
899	644075,68	533403,89
900	644071,57	533409,54
901	644030,66	533462,93
902	644028,80	533465,36
903	643999,67	533503,36
904	643914,85	533573,49
905	643892,35	533589,42
906	643882,32	533596,57
907	643722,52	533687,05
908	643592,53	533766,21
909	643572,09	533776,78
910	643381,95	533873,60
911	643373,87	533877,62
912	643164,19	533971,93
913	643120,35	533998,86
914	642779,18	534216,55
915	642863,39	534260,74
916	642908,80	534286,44
917	642934,39	534301,26
918	643005,40	534335,91
919	643079,03	534374,55
920	643179,17	534435,75
921	643286,52	534511,19
922	643366,35	534593,96
923	643409,14	534672,63
924	643454,54	534756,20
925	643490,53	534823,01



1	2	3
926	643532,23	534903,35
927	643555,86	535001,27
928	643558,02	535020,50
929	643602,80	535096,50
930	643643,72	535151,56
931	643667,69	535183,47
932	643680,78	535212,14
933	643706,85	535258,66
934	643714,68	535289,43
935	643719,49	535320,30
936	644041,98	534982,36
937	644050,63	534987,09
938	644008,91	535029,61
939	643847,06	535203,24
940	643765,10	535287,66
941	643729,78	535325,55
942	643745,07	535337,55
943	643768,16	535344,36
944	643813,88	535357,55
945	643981,66	535402,34
946	643987,50	535404,15
947	644134,56	535439,78
948	644236,15	535464,90
949	644240,78	535466,14
950	644356,06	535496,99
951	644349,61	535506,71
952	644169,76	535459,95
953	643983,56	535411,52
954	643976,77	535409,88
955	643975,23	535412,24
956	643941,09	535434,30
957	643920,30	535452,72
958	643897,65	535485,40
959	643892,50	535494,40
960	643832,97	535548,95
961	643825,22	535555,20
962	643812,98	535543,75
963	643750,36	535485,16

1	2	3
964	643715,57	535492,20
965	643724,62	535457,84
966	643719,51	535452,42
967	643712,04	535481,90
968	643705,17	535488,28
969	643631,49	535503,60
970	643657,57	535386,36
971	643652,48	535384,00
972	643661,69	535374,46
973	643717,93	535339,95
974	643708,86	535334,66
975	643621,32	535381,55
976	643600,01	535387,23
977	643606,53	535403,38
978	643551,31	535400,67
979	643531,88	535390,25
980	643509,51	535234,13
981	643489,79	535220,56
982	643543,42	535096,51
983	643538,51	535017,87
984	643544,80	534994,47
985	643543,73	534989,26
986	643522,09	534908,91
987	643481,65	534827,61
988	643445,75	534760,96
989	643400,36	534677,39
990	643358,22	534599,92
991	643279,33	534518,13
992	643273,74	534514,41
993	643174,04	534444,95
994	643106,98	534403,87
995	643074,88	534384,42
996	642932,40	534313,04
997	642899,21	534292,58
998	642808,97	534245,06
999	642743,82	534210,70
1000	642704,04	534188,33
1001	642697,17	534184,45

1	2	3
1002	642613,14	534133,72
1003	642582,13	534104,78
1004	642573,67	534088,60
1005	642572,72	534079,12
1006	642552,32	534068,22
1007	642525,36	534078,60
1008	642510,43	534086,72
1009	642469,93	534132,08
1010	642461,71	534140,43
1011	642367,28	534218,59
1012	642363,25	534206,31
1013	642456,69	534131,77
1014	642476,92	534114,93
1015	642490,48	534099,66
1016	642508,20	534081,34
1017	642553,59	534060,47
1018	642573,84	534072,81
1019	642588,28	534050,34
1020	642692,15	533884,00
1021	642697,03	533869,95
1022	642696,12	533856,53
1023	642696,06	533853,37
1024	642695,61	533829,65
1025	642684,65	533747,78
1026	642683,04	533742,49
1027	642669,73	533630,31
1028	642664,97	533591,32
1029	642650,45	533472,71
1030	642644,65	533435,14
1031	642612,31	533320,59
1032	642582,60	533220,10
1033	642571,33	533169,47
1034	642531,47	532907,60
1035	642484,30	532938,49
1036	642184,79	533078,07
1037	642151,39	533092,90
1038	642105,61	533127,80
1039	641852,62	533362,49

1	2	3
1040	641861,99	533414,89
1041	641857,43	533431,24
1042	641856,87	533436,53
1043	641854,08	533462,71
1044	641826,74	533560,43
1045	641779,27	533675,51
1046	641773,16	533671,73
1047	641816,84	533563,38
1048	641845,22	533457,61
1049	641846,42	533439,36
1050	641846,78	533433,75
1051	641850,97	533409,74
1052	641841,39	533373,60
1053	641677,82	533463,02
1054	641673,45	533465,42
1055	641639,83	533481,09
1056	641454,39	533571,61
1057	641421,01	533590,94
1058	641372,63	533604,64
1059	641022,16	533719,40
1060	640943,60	533749,61
1061	640453,65	533957,17
1062	640364,06	534016,92
1063	640177,17	534096,91
1064	640151,65	534119,74
1065	640141,28	534140,99
1066	640137,30	534159,53
1067	640100,75	534322,17
1068	640083,02	534371,79
1069	640008,32	534465,58
1070	640016,06	534480,81
1071	640267,88	534489,88
1072	640275,46	534490,28
1073	640461,97	534497,68
1074	640498,59	534508,06
1075	640489,87	534516,51
1076	640457,14	534512,24
1077	640278,18	534509,07

1	2	3
1078	640273,10	534509,04
1079	640271,68	534509,00
1080	640057,81	534503,50
1081	640026,18	534505,07
1082	639993,71	534506,69
1083	639958,59	534530,91
1084	639960,45	534528,15
1085	639959,17	534526,89
1086	639948,60	534520,55
1087	639957,61	534508,29
1088	640018,13	534423,02
1089	640063,83	534357,16
1090	640076,09	534330,80
1091	640111,21	534229,95
1092	640128,83	534152,02
1093	640138,86	534113,30
1094	640137,12	534107,24
1095	640145,69	534098,76
1096	640157,25	534089,04
1097	640194,10	534071,44
1098	640225,36	534057,27
1099	640251,44	534045,46
1100	640307,20	534023,59
1101	640356,47	534001,85
1102	640449,96	533938,69
1103	640703,44	533829,00
1104	640916,21	533740,92
1105	640990,61	533711,50
1106	641031,11	533697,03
1107	641088,07	533676,65
1108	641205,65	533640,87
1109	641304,49	533610,78
1110	641315,25	533607,49
1111	641408,36	533574,79
1112	641447,32	533556,47
1113	641624,44	533471,75
1114	641629,90	533469,14
1115	641661,21	533453,35

1	2	3
1116	641667,63	533449,98
1117	641827,85	533359,65
1118	641791,47	533232,96
1119	641807,41	533172,27
1120	641808,44	533169,13
1121	641819,61	533122,42
1122	641856,90	532955,70
1123	641866,99	532869,41
1124	641834,44	532734,85
1125	641761,30	532606,74
1126	641746,55	532563,47
1127	641743,58	532491,95
1128	641765,80	532448,45
1129	641802,67	532381,55
1130	641927,80	532319,08
1131	642087,91	532259,86
1132	642133,40	532257,39
1133	642193,02	532263,95
1134	642216,79	532259,02
1135	642253,20	532231,31
1136	642264,94	532221,26
1137	642306,63	532173,19
1138	642313,70	532160,41
1139	642316,57	532142,12
1140	642318,78	532128,64
1141	642320,62	532116,20
1142	642322,86	532102,64
1143	642331,14	532107,69
1144	642329,27	532121,64
1145	642324,49	532157,83
1146	642324,02	532162,06
1147	642323,16	532176,52
1148	642314,80	532176,03
1149	642285,18	532225,35
1150	642222,42	532270,33
1151	642190,13	532276,71
1152	642152,61	532269,08
1153	642092,31	532272,09

1	2	3
1154	642015,10	532296,73
1155	641932,89	532328,65
1156	641887,08	532348,99
1157	641809,28	532388,16
1158	641775,22	532451,16
1159	641752,28	532492,56
1160	641754,41	532559,77
1161	641769,57	532602,12
1162	641844,13	532731,78
1163	641875,98	532869,10
1164	641864,77	532960,49
1165	641817,71	533168,93
1166	641816,79	533172,35
1167	641799,66	533232,65
1168	641838,22	533351,98
1169	642045,00	533162,94
1170	642048,06	533160,13
1171	642099,70	533112,68
1172	642146,08	533077,76
1173	642466,53	532930,31
1174	642483,09	532919,34
1175	642457,10	532799,49
1176	642508,85	532784,84
1177	642519,03	532782,10
1178	642575,35	532766,90
1179	642592,47	532762,94
1180	642597,96	532758,16
1181	642600,05	532768,48
1182	642608,66	532802,42
1183	642951,57	532478,58
1184	642825,61	532355,82
1185	642731,57	532150,10
1186	642712,70	532108,58
1187	642710,82	532103,79
1188	642697,98	532070,31
1189	642693,23	532057,50
1190	642679,29	532022,31
1191	642678,68	532004,51

1	2	3
1192	642676,09	531987,58
1193	642676,75	531930,57
1194	642674,14	531904,56
1195	642661,51	531917,58
1196	642617,61	531923,58
1197	642621,09	531884,28
1198	642620,44	531864,28
1199	642571,32	531869,73
1200	642539,22	531875,54
1201	642534,92	531875,83
1202	642520,65	531874,16
1203	642509,93	531866,48
1204	642472,47	531842,69
1205	642462,95	531894,28
1206	642471,24	531893,81
1207	642450,71	531963,04
1208	642444,72	531962,46
1209	642444,35	531951,98
1210	642433,51	531950,94
1211	642332,68	531944,56
1212	642269,29	531836,00
1213	642225,94	531792,22
1214	642229,59	531786,58
1215	642165,09	531754,27
1216	642160,83	531755,56
1217	642163,72	531768,38
1218	642132,42	531774,99
1219	642115,79	531859,25
1220	642090,74	531874,97
1221	641970,21	531925,75
1222	641885,38	531960,27
1223	641861,61	532014,77
1224	641854,00	532028,18
1225	641784,97	532047,98
1226	641744,36	532036,82
1227	641703,55	532032,96
1228	641700,96	532032,14
1229	641655,14	532080,97



1	2	3
1230	641655,43	532113,39
1231	641646,67	532131,12
1232	641625,26	532142,00
1233	641587,21	532145,92
1234	641559,64	532186,44
1235	641556,75	532199,60
1236	641558,97	532217,49
1237	641556,69	532223,82
1238	641545,23	532225,05
1239	641480,09	532237,45
1240	641440,55	532258,63
1241	641400,06	532271,78
1242	641370,49	532251,02
1243	641361,83	532256,35
1244	641311,51	532268,41
1245	641309,77	532252,55
1246	641306,28	532237,29
1247	641297,11	532211,49
1248	641302,83	532166,36
1249	641306,17	532151,63
1250	641319,95	532134,87
1251	641340,91	532123,98
1252	641365,75	532125,86
1253	641418,65	532089,46
1254	641435,74	532099,24
1255	641464,10	532062,52
1256	641478,32	532051,56
1257	641522,89	532041,91
1258	641540,12	532030,88
1259	641544,82	532021,29
1260	641482,39	531968,03
1261	641470,71	531956,55
1262	641425,21	531985,49
1263	641363,83	532030,04
1264	641270,53	532100,06
1265	641256,32	532108,43
1266	641123,06	532162,13
1267	641050,02	532187,00

1	2	3
1268	640755,28	532242,34
1269	640731,57	532251,45
1270	640684,64	532292,51
1271	640682,65	532290,23
1272	640648,40	532312,91
1273	640587,45	532348,20
1274	640480,66	532388,05
1275	640261,55	532507,41
1276	640198,83	532564,01
1277	640152,19	532586,83
1278	640079,84	532629,33
1279	639974,40	532683,96
1280	639896,34	532715,09
1281	639853,72	532734,30
1282	639735,37	532799,47
1283	639708,21	532811,74
1284	639682,15	532821,35
1285	639658,74	532830,17
1286	639651,98	532831,61
1287	639640,48	532833,47
1288	639621,12	532842,19
1289	639615,63	532845,33
1290	639610,55	532837,14
1291	639625,03	532828,23
1292	639633,48	532817,67
1293	639640,34	532799,62
1294	639642,55	532793,83
1295	639644,23	532789,83
1296	639651,07	532771,87
1297	639656,23	532758,54
1298	639664,32	532731,10
1299	639699,52	532632,15
1300	639766,56	532436,68
1301	639807,06	532319,18
1302	639831,17	532249,32
1303	639864,83	532177,39
1304	639902,64	532108,51
1305	639917,14	532064,44

1	2	3
1306	639929,88	531990,79
1307	639945,74	531926,45
1308	639964,83	531864,42
1309	640019,26	531806,39
1310	640095,74	531708,83
1311	640175,02	531623,20
1312	640179,38	531618,03
1313	640225,24	531560,04
1314	640229,23	531555,88
1315	640275,09	531508,11
1316	640282,02	531502,92
1317	640304,45	531480,19
1318	640344,02	531445,00
1319	640396,57	531398,24
1320	640444,88	531361,33
1321	640448,13	531358,85
1322	640497,82	531315,28
1323	640501,14	531311,64
1324	640520,97	531296,24
1325	640526,23	531292,16
1326	640601,34	531229,01
1327	640628,53	531208,38
1328	640652,72	531187,81
1329	640677,67	531165,86
1330	640791,59	531074,17
1331	640817,56	531057,10
1332	640854,30	531033,95
1333	640884,48	531013,55
1334	640934,59	530982,91
1335	640997,42	530940,79
1336	641080,34	530882,03
1337	641091,56	530894,70
1338	641091,57	530894,70
1339	641101,18	530888,31
1340	641127,20	530952,38
1341	641134,60	530985,14
1342	641148,52	531014,88
1343	641158,03	531039,86

1	2	3
1344	641248,44	531113,04
1345	641289,44	531145,42
1346	641313,79	531163,60
1347	641463,49	531259,87
1348	641498,15	531284,41
1349	641706,01	531413,70
1350	641799,06	531440,77
1351	641791,89	531443,89
1352	641720,33	531423,08
1353	641768,00	531454,26
1354	641759,98	531457,75
1355	641493,77	531291,89
1356	641321,28	531181,17
1357	641277,19	531149,41
1358	641253,40	531129,42
1359	641155,35	531052,32
1360	641145,17	531038,52
1361	641126,63	530985,80
1362	641114,17	530947,35
1363	641091,57	530894,71
1364	641091,56	530894,71
1365	641026,07	530935,81
1366	640941,43	530989,72
1367	640845,80	531053,81
1368	640776,54	531097,16
1369	640693,11	531168,98
1370	640646,20	531205,53
1371	640538,68	531297,06
1372	640524,84	531305,06
1373	640352,40	531455,30
1374	640239,46	531564,37
1375	640104,09	531719,43
1376	640100,00	531714,25
1377	640023,68	531812,86
1378	639971,83	531868,99
1379	639952,95	531933,16
1380	639938,58	531990,14
1381	639926,15	532063,42

1	2	3
1382	639910,78	532112,06
1383	639871,58	532180,99
1384	639838,24	532253,97
1385	639816,01	532320,76
1386	639670,17	532747,18
1387	639662,59	532774,14
1388	639658,87	532787,49
1389	639651,06	532804,88
1390	639644,87	532818,59
1391	639648,57	532823,04
1392	639685,21	532810,65
1393	639699,58	532804,23
1394	639731,66	532792,35
1395	639851,04	532728,93
1396	639894,00	532709,57
1397	639971,90	532678,49
1398	640076,94	532624,07
1399	640149,34	532581,54
1400	640195,43	532558,99
1401	640258,06	532502,49
1402	640478,16	532382,58
1403	640584,89	532342,74
1404	640645,23	532307,83
1405	640678,57	532285,58
1406	640683,59	532281,08
1407	640721,02	532247,53
1408	640750,02	532232,29
1409	641047,55	532178,53
1410	641107,71	532159,42
1411	641258,77	532098,60
1412	641355,55	532026,83
1413	641360,45	532023,21
1414	641461,36	531953,78
1415	641471,09	531947,37
1416	641558,60	531889,73
1417	641603,20	531871,69
1418	641652,88	531860,81
1419	641786,07	531802,90

1	2	3
1420	641935,89	531752,50
1421	642015,42	531732,08
1422	642038,47	531712,87
1423	642059,53	531689,74
1424	642004,17	531648,80
1425	641951,48	531604,61
1426	641883,53	531547,93
1427	641880,67	531538,54
1428	641890,17	531545,51
1429	641988,05	531628,57
1430	641994,42	531633,99
1431	642062,86	531685,85
1432	642077,84	531659,16
1433	642086,71	531639,45
1434	642086,68	531627,29
1435	642085,48	531621,38
1436	642110,91	531565,88
1437	642112,85	531535,39
1438	642112,12	531521,42
1439	642083,99	531499,12
1440	642071,31	531502,27
1441	642026,08	531539,13
1442	642023,16	531533,70
1443	642013,92	531516,77
1444	642031,92	531462,03
1445	642103,89	531468,93
1446	642111,57	531469,29
1447	642211,91	531389,30
1448	642230,27	531368,60
1449	642211,88	531344,88
1450	642210,29	531335,78
1451	642210,21	531326,66
1452	642220,27	531303,55
1453	642207,94	531289,48
1454	642153,61	531286,62
1455	642104,78	531298,70
1456	641852,75	531426,13
1457	641849,36	531418,89

1	2	3
1458	642100,68	531292,77
1459	642151,50	531278,91
1460	642201,32	531281,90
1461	642080,01	531115,89
1462	642017,87	531061,36
1463	641876,84	530867,22
1464	641844,60	530841,00
1465	641820,76	530820,54
1466	641824,08	530814,29
1467	641805,87	530802,62
1468	641824,18	530799,22
1469	641882,53	530853,70
1470	641965,54	530965,92
1471	642023,88	531049,55
1472	642055,75	531076,81
1473	642087,69	531101,82
1474	642149,12	531186,40
1475	642185,82	531235,87
1476	642229,73	531295,07
1477	642281,76	531338,55
1478	642348,66	531354,48
1479	642353,46	531355,64
1480	642372,61	531360,19
1481	642394,32	531363,58
1482	642423,35	531386,03
1483	642443,51	531411,09
1484	642641,33	531634,50
1485	642645,30	531638,99
1486	642646,29	531640,12
1487	642723,95	531730,57
1488	642731,32	531739,35
1489	642741,70	531763,66
1490	642748,04	531778,53
1491	642751,16	531793,66
1492	642737,77	531817,93
1493	642714,30	531861,40
1494	642701,05	531887,87
1495	642693,93	531904,46

1	2	3
1496	642691,72	531916,67
1497	642689,49	531928,49
1498	642688,69	531946,06
1499	642688,39	531998,85
1500	642744,02	531983,77
1501	642830,29	531959,64
1502	642909,57	531937,46
1503	642929,33	531932,23
1504	642952,50	531926,10
1505	642985,84	531917,29
1506	643136,82	531877,33
1507	643261,98	531839,29
1508	643266,48	531837,92
1509	643266,63	531838,21
1510	643298,19	531824,25
1511	643411,82	531763,46
1512	643388,67	531718,27
1513	643372,07	531677,96
1514	643316,44	531664,79
1515	643293,57	531639,43
1516	643283,76	531612,84
1517	643290,87	531584,61
1518	643309,50	531558,41
1519	643316,02	531539,20
1520	643320,21	531476,88
1521	643301,28	531453,69
1522	643296,60	531434,25
1523	643340,63	531423,38
1524	643381,87	531442,20
1525	643404,81	531435,22
1526	643440,58	531398,25
1527	643452,72	531393,53
1528	643509,41	531389,14
1529	643572,17	531360,48
1530	643629,81	531347,47
1531	643644,15	531349,52
1532	643675,29	531385,21
1533	643727,40	531404,70



1	2	3
1534	643747,22	531410,86
1535	643771,46	531430,65
1536	643792,48	531464,18
1537	643805,82	531476,68
1538	643840,81	531498,86
1539	643869,69	531468,21
1540	643914,25	531445,55
1541	643941,88	531397,96
1542	643943,84	531377,98
1543	643942,80	531326,84
1544	643943,78	531321,94
1545	643951,54	531303,42
1546	644027,41	531277,03
1547	644042,86	531274,64
1548	644042,88	531274,62
1549	644077,90	531187,03
1550	644123,60	531078,09
1551	644125,61	531074,30
1552	644127,14	531070,88
1553	644144,79	531031,43
1554	644152,31	531016,95
1555	644375,92	530647,45
1556	644371,03	530644,23
1557	644403,94	530591,64
1558	644466,12	530497,44
1559	644489,24	530432,35
1560	644522,23	530361,56
1561	644550,45	530308,91
1562	644565,03	530286,28
1563	644586,27	530251,91
1564	644607,42	530217,65
1565	644609,56	530214,27
1566	644652,91	530150,50
1567	644678,13	530115,87
1568	644681,25	530111,58
1569	644711,02	530080,89
1570	644717,10	530074,61
1571	644735,32	530049,96

1	2	3
1572	644750,88	530034,38
1573	644802,00	530002,93
1574	644842,24	529973,29
1575	644852,67	529965,57
1576	644866,34	529955,45
1577	644885,23	529941,97
1578	644892,38	529936,85
1579	644918,63	529916,55
1580	644928,39	529909,25
1581	644947,53	529894,43
1582	644959,93	529886,41
1583	644979,63	529877,79
1584	645016,72	529863,29
1585	645022,40	529861,03
1586	645047,21	529847,74
1587	645251,76	529767,15
1588	645255,20	529765,79
1589	645257,08	529765,10
1590	645498,59	529674,54
1591	645703,88	529597,27
1592	645745,08	529571,05
1593	645778,50	529537,12
1594	645811,31	529494,38
1595	645814,13	529490,26
1596	645822,92	529477,34
1597	645841,24	529450,35
1598	645869,87	529408,44
1599	645929,93	529320,52
1600	646197,37	528929,01
1601	646201,78	528922,54
1602	646214,74	528906,83
1603	646273,63	528819,26
1604	646329,41	528735,08
1605	646331,00	528732,41
1606	646335,87	528725,47
1607	646368,87	528668,76
1608	646378,97	528649,71
1609	646473,73	528484,89

1	2	3
1610	646476,93	528479,77
1611	646480,31	528474,35
1612	646485,35	528464,90
1613	646493,09	528449,10
1614	646514,01	528418,18
1615	646529,38	528393,12
1616	646545,92	528366,78
1617	646562,77	528339,61
1618	646581,30	528310,77
1619	646597,31	528284,23
1620	646612,99	528258,43
1621	646632,62	528227,44
1622	646639,58	528216,30
1623	646649,66	528199,85
1624	646667,73	528168,77
1625	646683,89	528126,14
1626	646689,85	528113,71
1627	646724,58	528010,56
1628	646739,08	527962,23
1629	646786,58	527767,75
1630	646816,09	527703,51
1631	646836,42	527664,65
1632	646959,19	527485,79
1633	646924,45	527469,50
1634	646866,89	527448,50
1635	646834,17	527428,43
1636	646805,54	527397,38
1637	646778,82	527369,17
1638	646722,27	527319,33
1639	646636,57	527242,57
1640	646562,40	527188,81
1641	646523,86	527169,77
1642	646486,78	527160,59
1643	646468,60	527160,17
1644	646454,55	527157,70
1645	646447,50	527138,05
1646	646437,47	527096,73
1647	646427,60	527058,92

1	2	3
1648	646425,66	527050,13
1649	646420,26	527027,75
1650	646402,83	526999,72
1651	646386,47	526973,97
1652	646360,62	526950,62
1653	646337,88	526936,27
1654	646327,66	526930,42
1655	646303,03	526916,35
1656	646247,13	526888,13
1657	646096,26	526812,70
1658	646089,40	526808,73
1659	646059,94	526793,80
1660	646015,45	526778,03
1661	646011,23	526776,55
1662	646015,28	526764,14
1663	646039,21	526772,47
1664	646065,37	526784,29
1665	646128,43	526814,48
1666	646289,55	526896,07
1667	646334,80	526918,05
1668	646367,10	526934,48
1669	646390,00	526956,10
1670	646404,39	526973,83
1671	646418,99	526996,78
1672	646435,41	527030,84
1673	646453,61	527068,67
1674	646479,43	527147,55
1675	646534,18	527163,19
1676	646586,83	527187,37
1677	646606,67	527200,54
1678	646633,54	527222,13
1679	646699,11	527279,97
1680	646750,19	527326,32
1681	646796,95	527369,70
1682	646831,94	527404,06
1683	646855,16	527424,63
1684	646878,01	527437,20
1685	646909,73	527448,85

1	2	3
1686	646964,53	527472,50
1687	646976,68	527461,48
1688	647011,48	527407,19
1689	647056,99	527342,21
1690	647096,57	527278,51
1691	647357,10	526827,01
1692	647439,16	526682,13
1693	647625,73	526348,53
1694	647654,65	526297,31
1695	647657,20	526292,79
1696	647690,80	526233,30
1697	647800,82	526041,80
1698	647854,92	525962,70
1699	647950,20	525823,94
1700	647978,80	525791,20
1701	648006,48	525764,44
1702	648065,81	525709,17
1703	648100,55	525676,53
1704	648124,56	525649,09
1705	648141,92	525624,90
1706	648174,28	525570,99
1707	648180,93	525542,55
1708	648183,23	525505,45
1709	648184,84	525445,76
1710	648183,31	525428,37
1711	648185,36	525386,95
1712	648188,81	525344,62
1713	648190,84	525319,72
1714	648202,51	525292,01
1715	648222,60	525244,32
1716	648248,09	525183,62
1717	648249,95	525179,40
1718	648284,40	525102,12
1719	648286,19	525097,82
1720	648293,48	525080,33
1721	648301,19	525061,89
1722	648302,73	525058,20
1723	648350,67	524943,24

1	2	3
1724	648352,93	524937,67
1725	648424,28	524760,69
1726	648503,75	524587,07
1727	648582,72	524418,96
1728	648590,48	524402,73
1729	648595,32	524392,59
1730	648620,43	524349,34
1731	648634,93	524331,30
1732	648651,77	524312,93
1733	648677,01	524291,01
1734	648796,29	524205,02
1735	648802,84	524200,73
1736	648976,11	524085,00
1737	649189,59	523942,43
1738	649410,97	523789,08
1739	649411,19	523788,94
1740	649417,06	523784,82
1741	649511,74	523719,32
1742	649552,17	523691,78
1743	649587,79	523667,50
1744	649591,92	523664,69
1745	649624,72	523642,32
1746	649657,92	523619,68
1747	649667,09	523613,45
1748	649685,83	523600,65
1749	649840,30	523493,98
1750	649841,95	523492,84
1751	649846,38	523489,76
1752	649847,13	523489,24
1753	649925,28	523430,88
1754	649988,22	523383,88
1755	649990,69	523382,03
1756	650073,01	523323,23
1757	650109,24	523293,33
1758	650111,97	523291,08
1759	650114,81	523288,46
1760	650155,10	523258,44
1761	650184,16	523235,13

1	2	3
1762	650212,76	523212,00
1763	650233,07	523195,58
1764	650235,87	523193,33
1765	650272,58	523162,58
1766	650282,57	523154,22
1767	650285,37	523152,29
1768	650335,49	523111,68
1769	650366,63	523086,99
1770	650376,25	523079,14
1771	650382,15	523076,19
1772	650384,45	523074,38
1773	650386,76	523072,43
1774	650400,97	523061,01
1775	650471,99	523003,72
1776	650482,82	522995,00
1777	650515,28	522968,88
1778	650546,88	522943,44
1779	650560,88	522932,10
1780	650561,91	522931,04
1781	650568,96	522924,67
1782	650570,18	522917,46
1783	650594,85	522926,43
1784	650587,77	522913,05
1785	650586,38	522897,06
1786	650585,56	522884,13
1787	650587,29	522857,99
1788	650587,28	522857,38
1789	650593,22	522857,49
1790	650596,31	522856,59
1791	650601,78	522857,92
1792	650610,25	522860,07
1793	650611,76	522861,02
1794	650618,23	522862,71
1795	650637,89	522860,60
1796	650643,05	522860,88
1797	650679,31	522857,58
1798	650776,84	522847,79
1799	650775,34	522848,92

1	2	3
1800	650772,72	522907,58
1801	650769,96	522952,47
1802	650768,07	522982,33
1803	650770,21	522981,22
1804	650769,99	522985,65
1805	650774,42	522987,45
1806	650801,03	522998,21
1807	650807,95	523001,00
1808	650815,83	523004,18
1809	650833,47	523009,89
1810	650856,45	523017,62
1811	650866,93	523021,15
1812	650898,32	523035,30
1813	650933,72	523053,86
1814	650965,26	523071,45
1815	650999,02	523089,55
1816	651040,64	523110,94
1817	651070,22	523121,77
1818	651099,34	523126,29
1819	651133,51	523132,71
1820	651180,00	523140,24
1821	651184,78	523141,16
1822	651220,44	523149,16
1823	651256,34	523155,87
1824	651297,96	523163,31
1825	651345,08	523171,66
1826	651378,28	523172,75
1827	651480,83	523165,38
1828	651485,44	523165,05
1829	651548,82	523157,86
1830	651615,54	523154,32
1831	651694,83	523150,09
1832	651692,44	523141,43
1833	651697,33	523140,33
1834	651708,16	523137,89
1835	651743,53	523144,71
1836	651860,69	523189,46
1837	651933,02	523218,17



1	2	3
1838	651940,16	523221,01
1839	652031,37	523257,13
1840	652051,06	523261,93
1841	652119,70	523282,63
1842	652149,00	523291,46
1843	652152,82	523292,62
1844	652159,45	523293,76
1845	652220,46	523303,93
1846	652248,90	523308,65
1847	652328,65	523310,14
1848	652414,04	523327,60
1849	652419,96	523328,25
1850	652431,88	523329,57
1851	652495,01	523336,53
1852	652525,78	523339,93
1853	652568,92	523344,50
1854	652574,86	523343,77
1855	652622,51	523348,22
1856	652676,87	523353,29
1857	652698,88	523353,91
1858	652820,45	523335,83
1859	652832,32	523334,05
1860	652897,50	523324,37
1861	653068,09	523288,52
1862	653118,32	523277,97
1863	653161,48	523266,24
1864	653167,21	523264,73
1865	653201,36	523255,40
1866	653259,98	523241,74
1867	653260,16	523242,19
1868	653275,56	523245,65
1869	653277,33	523245,14
1870	653301,14	523250,68
1871	653305,92	523268,44
1872	653311,71	523266,83
1873	653379,18	523303,95
1874	653422,12	523330,00
1875	653499,66	523377,04

1	2	3
1876	653538,29	523400,46
1877	653573,61	523421,33
1878	653658,87	523473,07
1879	653765,15	523537,56
1880	653767,95	523539,26
1881	653834,33	523579,54
1882	653861,56	523596,07
1883	653998,58	523675,03
1884	654037,71	523697,40
1885	654136,74	523743,87
1886	654155,69	523751,37
1887	654206,53	523786,60
1888	654259,48	523817,21
1889	654610,68	524018,87
1890	654856,62	524164,66
1891	655118,55	524324,68
1892	655077,62	524269,52
1893	654981,28	524004,25
1894	654874,84	523692,78
1895	654820,52	523538,24
1896	654796,95	523474,28
1897	654777,42	523417,61
1898	654776,11	523413,84
1899	654585,61	522860,90
1900	654577,12	522837,64
1901	654527,73	522854,65
1902	654254,34	522945,49
1903	654130,14	522989,20
1904	653907,13	523060,65
1905	653903,63	523049,14
1906	654022,34	523013,27
1907	654128,88	522979,12
1908	654251,01	522936,06
1909	654378,59	522888,37
1910	654439,81	522869,45
1911	654478,22	522856,60
1912	654506,56	522846,79
1913	654533,25	522837,92

1	2	3
1914	654567,29	522825,23
1915	654557,59	522807,19
1916	654546,02	522785,69
1917	654512,78	522724,14
1918	654509,04	522717,03
1919	654496,06	522697,12
1920	654488,43	522685,13
1921	654471,67	522659,44
1922	654461,32	522643,44
1923	654155,54	522147,41
1924	653966,35	521840,38
1925	653928,03	521776,94
1926	653939,06	521772,00
1927	653975,58	521836,31
1928	654164,05	522142,17
1929	654470,53	522638,00
1930	654475,46	522646,31
1931	654484,15	522660,56
1932	654486,33	522664,10
1933	654500,01	522685,97
1934	654505,46	522695,85
1935	654516,20	522713,43
1936	654555,34	522786,46
1937	654575,13	522823,48
1938	654609,74	522812,63
1939	654614,92	522811,04
1940	654637,14	522802,45
1941	654666,11	522791,33
1942	654681,20	522785,36
1943	654723,47	522766,10
1944	654769,61	522746,44
1945	654805,75	522734,27
1946	654831,09	522723,25
1947	654893,29	522698,30
1948	655126,43	522606,90
1949	655675,65	522393,97
1950	655696,36	522386,88
1951	655969,62	522282,09

1	2	3
1952	656038,07	522252,51
1953	656154,56	522211,17
1954	656179,71	522199,63
1955	656271,09	522155,29
1956	656296,97	522126,64
1957	656314,25	522087,92
1958	656360,14	522025,16
1959	656405,86	521952,18
1960	656445,66	521923,76
1961	656493,19	521898,07
1962	656523,74	521871,42
1963	656545,82	521845,07
1964	656551,56	521817,45
1965	656568,26	521730,17
1966	656565,55	521699,61
1967	656557,56	521682,69
1968	656547,83	521668,60
1969	656539,61	521606,09
1970	656535,21	521555,41
1971	656536,98	521525,42
1972	656546,28	521492,22
1973	656551,94	521444,48
1974	656551,94	521402,69
1975	656555,39	521358,02
1976	656563,53	521324,79
1977	656567,12	521326,45
1978	656558,57	521362,73
1979	656554,99	521403,78
1980	656556,01	521438,50
1981	656554,12	521467,19
1982	656549,54	521493,72
1983	656540,21	521526,19
1984	656538,36	521558,92
1985	656541,65	521584,12
1986	656551,32	521664,87
1987	656560,90	521680,36
1988	656569,35	521697,92
1989	656574,09	521730,62

1	2	3
1990	656558,61	521820,94
1991	656557,11	521829,65
1992	656553,64	521849,91
1993	656531,16	521876,49
1994	656498,60	521904,11
1995	656449,80	521929,83
1996	656411,25	521958,22
1997	656363,75	522033,33
1998	656329,18	522077,55
1999	656302,34	522132,05
2000	656274,44	522161,81
2001	656185,10	522205,65
2002	656179,57	522207,51
2003	656134,85	522226,16
2004	656043,50	522259,58
2005	655975,45	522288,73
2006	655706,40	522393,50
2007	655685,40	522403,97
2008	655408,76	522511,72
2009	655098,68	522631,43
2010	654770,45	522760,99
2011	654637,32	522817,00
2012	654593,04	522832,04
2013	654604,93	522865,11
2014	654749,36	523288,03
2015	654799,18	523424,61
2016	654833,73	523523,66
2017	654896,09	523711,88
2018	654998,53	524005,55
2019	655093,06	524265,56
2020	655128,37	524317,89
2021	655133,14	524322,56
2022	655162,09	524334,13
2023	655165,94	524334,89
2024	655206,35	524349,96
2025	655210,53	524351,60
2026	655256,34	524367,19
2027	655305,19	524383,61

1	2	3
2028	655367,47	524404,95
2029	655407,84	524421,34
2030	655414,85	524424,19
2031	655420,68	524427,81
2032	655425,71	524429,47
2033	655446,21	524436,86
2034	655454,15	524439,73
2035	655501,05	524455,74
2036	655504,21	524456,77
2037	655533,89	524466,25
2038	655563,44	524473,87
2039	655569,69	524475,81
2040	655580,59	524478,62
2041	655589,53	524483,08
2042	655606,90	524491,77
2043	655610,81	524493,73
2044	655618,37	524496,30
2045	655671,06	524515,66
2046	655713,32	524531,06
2047	655719,13	524533,17
2048	655731,95	524537,57
2049	655823,23	524568,71
2050	655828,02	524570,40
2051	655936,93	524607,66
2052	655970,19	524517,05
2053	655997,63	524438,23
2054	656125,93	524075,17
2055	656239,24	523764,21
2056	656254,76	523722,28
2057	656262,89	523694,18
2058	656270,44	523695,80
2059	656266,22	523716,86
2060	656244,45	523777,86
2061	656212,63	523862,84
2062	656209,49	523871,90
2063	656117,16	524137,22
2064	655980,29	524521,50
2065	655947,29	524611,53

1	2	3
2066	655987,09	524622,96
2067	656060,41	524649,89
2068	656086,06	524658,97
2069	656152,87	524681,04
2070	656328,03	524733,33
2071	656378,28	524753,41
2072	656394,40	524749,40
2073	656440,88	524679,54
2074	656504,54	524581,32
2075	656557,02	524533,35
2076	656712,21	524440,52
2077	656850,97	524367,19
2078	656882,55	524354,79
2079	656947,26	524336,37
2080	657292,85	524234,73
2081	657310,96	524228,33
2082	657340,68	524211,55
2083	657543,18	524097,96
2084	657592,72	524071,09
2085	657725,23	523993,40
2086	657760,06	523971,18
2087	657840,45	523927,79
2088	657913,60	523900,26
2089	658116,07	523840,58
2090	658291,52	523789,07
2091	658407,42	523751,93
2092	658511,58	523689,93
2093	658535,78	523689,47
2094	658477,88	523723,93
2095	658456,77	523736,50
2096	658416,04	523761,75
2097	658303,65	523798,00
2098	658297,79	523799,72
2099	657927,94	523908,55
2100	657913,23	523911,33
2101	657906,96	523912,52
2102	657845,20	523936,59
2103	657764,81	523979,98
2104	657730,06	524002,13

1	2	3
2105	657641,52	524057,39
2106	657596,01	524079,02
2107	657312,11	524242,63
2108	656883,04	524368,84
2109	656693,65	524464,37
2110	656564,98	524544,29
2111	656515,53	524588,63
2112	656420,76	524739,02
2113	656407,41	524758,10

a) granica dwudziestej piątej enklawy obszaru – wyłączenie pierwsze

Numer punktu załamania granicy	Współrzędne punktów załamania granicy (PL-1992) <sup>2)</sup>	
	X	Y
1	2	3
1	647123,72	527271,15
2	646982,60	527486,86
3	647126,50	527562,59
4	647285,70	527646,31
5	647351,88	527692,26
6	647360,71	527694,87
7	647423,12	527699,71
8	647443,03	527681,43
9	647455,73	527672,36
10	647458,28	527671,58
11	647491,30	527662,93
12	647546,19	527648,56
13	647619,74	527648,21
14	647681,52	527658,01
15	647738,32	527644,10
16	647775,20	527620,20
17	647801,97	527589,59
18	647914,22	527551,10
19	647943,19	527536,81
20	647963,17	527531,79
21	648146,50	527463,89
22	648183,27	527419,67
23	648183,99	527424,08
24	648206,57	527398,54
25	648224,29	527383,39



1	2	3
26	648262,09	527359,87
27	648281,25	527356,34
28	648341,23	527357,45
29	648801,84	527368,78
30	648853,08	527357,49
31	648759,18	527276,08
32	648725,41	527198,45
33	648642,16	527004,24
34	648541,36	526763,86
35	648454,31	526502,97
36	648456,26	526400,85
37	648460,72	526297,97
38	648463,81	526138,39
39	648416,84	525996,10
40	648370,48	525870,75
41	648349,17	525821,37
42	648330,85	525799,56
43	648322,23	525791,71
44	648229,16	525718,29
45	648141,44	525652,20
46	648103,60	525695,35
47	648089,07	525710,95
48	647987,94	525808,50
49	647957,47	525847,11
50	647908,21	525919,72
51	647872,99	525972,14
52	647815,13	526055,01
53	647711,07	526242,66
54	647641,41	526362,59
55	647504,67	526602,42
56	647370,07	526841,00
57	647253,65	527043,25
58	647123,72	527271,15

**b) granica dwudziestej piątej enklawy obszaru – wyłączenie drugie**

Numer punktu załamania granicy	Współrzędne punktów załamania granicy (PL-1992) <sup>2)</sup>	
	X	Y
1	2	3
1	645090,18	529856,51

1	2	3
2	645035,24	529877,91
3	645050,09	529901,61
4	645098,43	529977,47
5	645152,66	530060,60
6	645165,87	530078,39
7	645187,08	530099,58
8	645358,64	530271,96
9	645364,22	530280,24
10	645458,90	530420,77
11	645515,32	530497,33
12	645548,40	530541,27
13	645552,12	530546,45
14	645635,89	530660,34
15	645640,97	530668,26
16	645682,32	530831,85
17	645727,44	531010,38
18	645732,38	531028,70
19	645733,71	531033,80
20	645739,12	531058,14
21	645752,01	531113,03
22	645768,12	531172,16
23	645801,13	531297,05
24	645801,52	531298,47
25	645854,26	531500,72
26	645890,55	531639,96
27	645909,16	531711,31
28	645940,99	531833,33
29	645976,08	531776,81
30	645990,36	531756,89
31	646013,92	531724,00
32	646044,94	531679,26
33	646083,01	531624,20
34	646151,71	531524,81
35	646197,05	531460,77
36	646224,75	531421,69
37	646255,05	531376,15
38	646306,82	531298,33
39	646405,78	531149,86

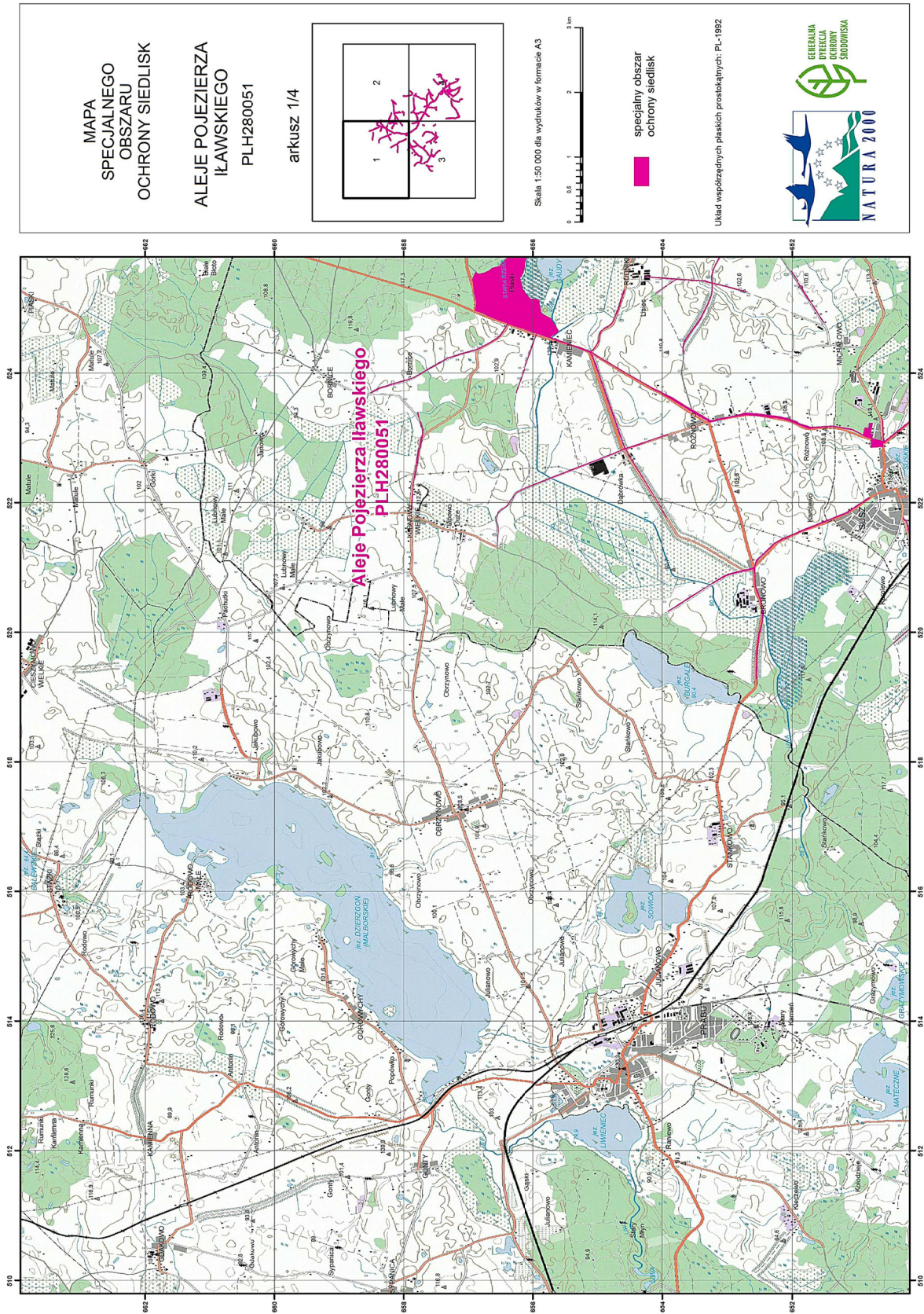
1	2	3
40	646423,74	531121,90
41	646441,24	531093,58
42	646442,87	531089,91
43	646505,32	530966,20
44	646542,48	530838,81
45	646546,15	530823,79
46	646548,59	530773,36
47	646548,49	530767,06
48	646547,29	530700,47
49	646538,07	530605,24
50	646537,39	530598,26
51	646529,24	530529,77
52	646524,00	530478,31
53	646523,10	530462,25
54	646523,47	530400,39
55	646525,66	530236,47
56	646531,95	530164,89
57	646536,88	530108,41
58	646537,44	530102,42
59	646542,40	530045,02
60	646524,49	529916,74
61	646502,17	529845,96
62	646485,36	529736,95
63	646460,36	529613,28
64	646458,52	529602,10
65	646457,08	529594,70
66	646460,62	529470,55
67	646459,74	529337,25
68	646460,93	529213,25
69	646456,08	529070,77
70	646457,59	529053,65
71	646242,01	528901,69
72	646138,78	529048,84
73	645945,89	529328,23
74	645839,96	529480,38
75	645812,26	529520,49
76	645791,74	529550,20
77	645755,76	529585,69

1	2	3
78	645749,21	529595,34
79	645657,49	529639,57
80	645448,56	529714,91
81	645227,59	529798,23
82	645174,83	529820,59
83	645136,70	529836,77
84	645090,18	529856,51

c) granica dwudziestej piątej enklawy obszaru – wyłączenie trzecie

Numer punktu załamania granicy	Współrzędne punktów załamania granicy (PL-1992) <sup>2)</sup>	
	X	Y
1	643572,91	535190,90
2	643662,71	535285,94
3	643689,11	535310,57
4	643711,10	535326,59
5	643697,30	535263,49
6	643671,23	535209,42
7	643655,42	535180,38
8	643593,50	535100,95
9	643552,83	535033,55
10	643554,08	535145,81
11	643555,99	535161,89
12	643562,12	535176,93
13	643572,91	535190,90

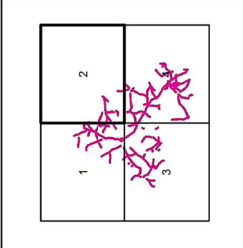
MAPA SPECJALNEGO OBSZARU OCHRONY SIEDLISK ALEJE POJEZIERZA IŁAWSKIEGO (PLH280051)




MAPA  
SPECJALNEGO  
OBSZARU  
OCHRONY SIEDLISK

ALEJE POJEZIERZA  
IŁAWSKIEGO  
PLH280051

arkusz 2/4

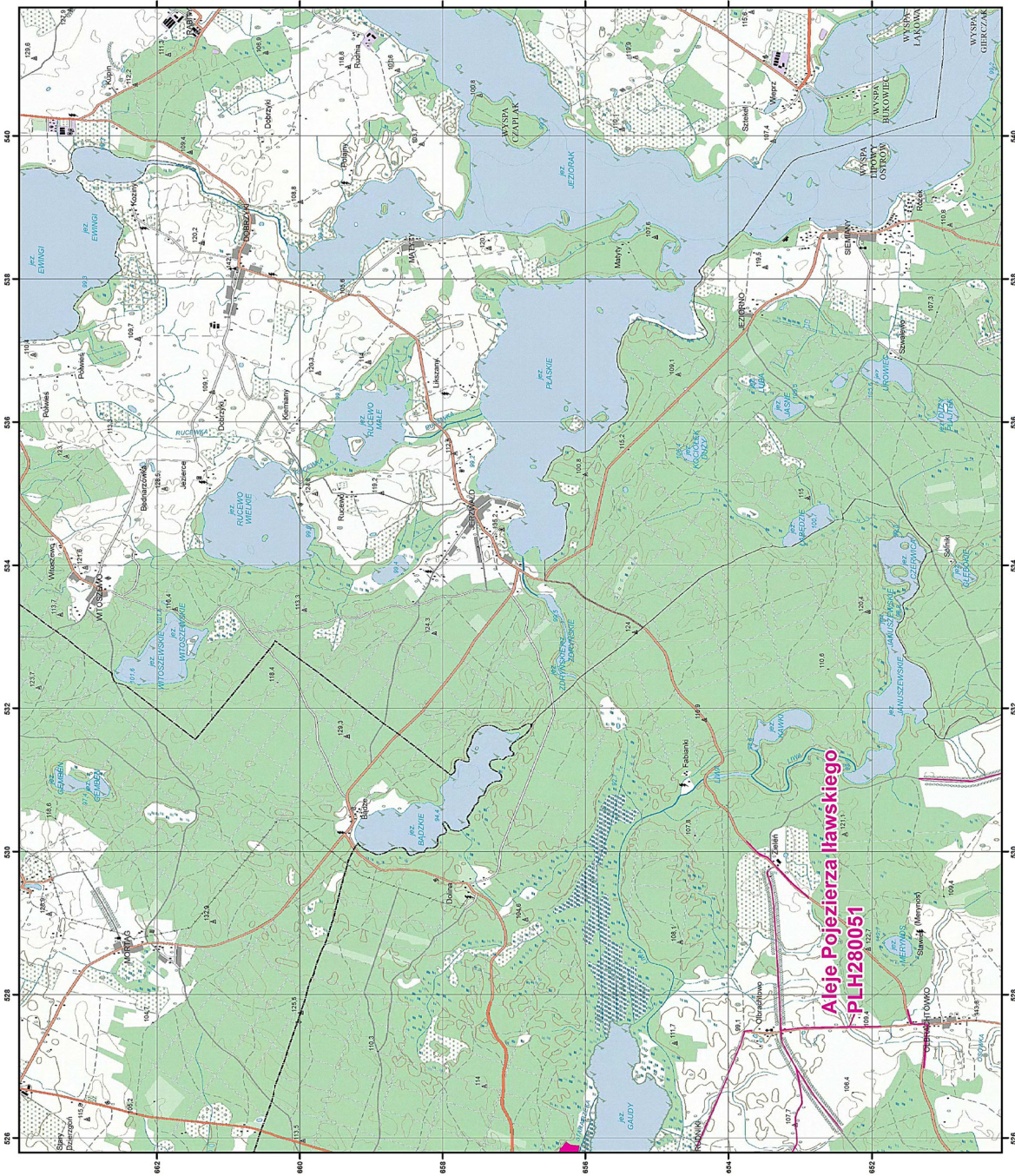



Skala 1:50 000 dla wydruków w formacie A3



specjalny obszar  
ochrony siedlisk

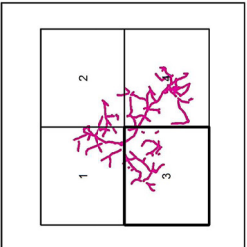
Układ współrzędnych płaskich prostokątnych: PL-1992




MAPA  
SPECJALNEGO  
OBSZARU  
OCHRONY SIEDLISK

ALEJE POJEZIERZA  
ŁLAWSKIEGO  
PLH280051

arkusz 3/4

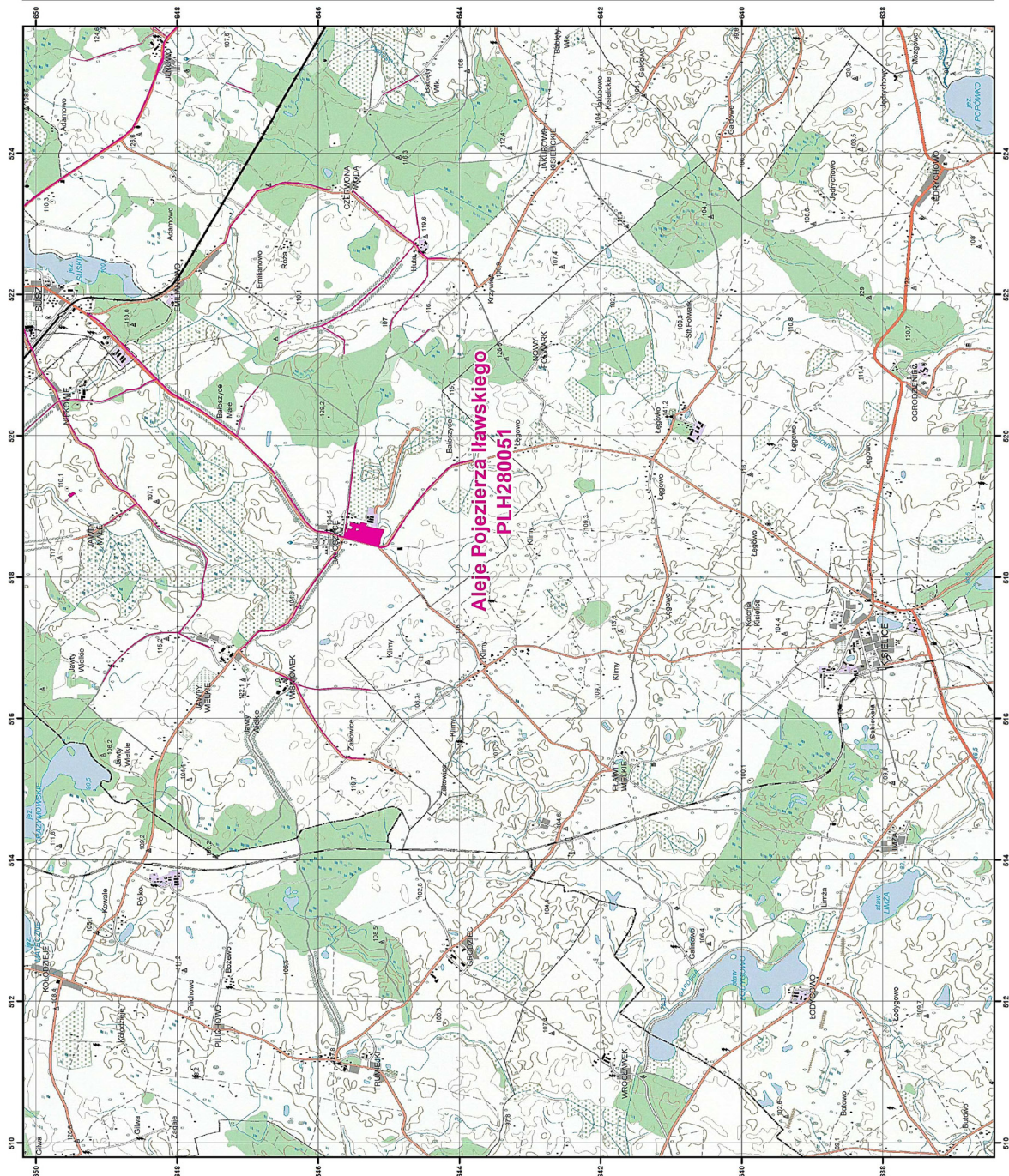




Skala 1:50 000 dla wydruków w formacie A3



specjalny obszar  
ochrony siedlisk

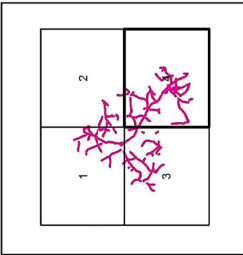
Układ współrzędnych płaskich prostokątnych: PL-1992




MAPA  
SPECJALNEGO  
OBSZARU  
OCHRONY SIEDLISK

ALEJE POJEZIERZA  
ŁKAWSKIEGO  
PLH280051

arkusz 4/4

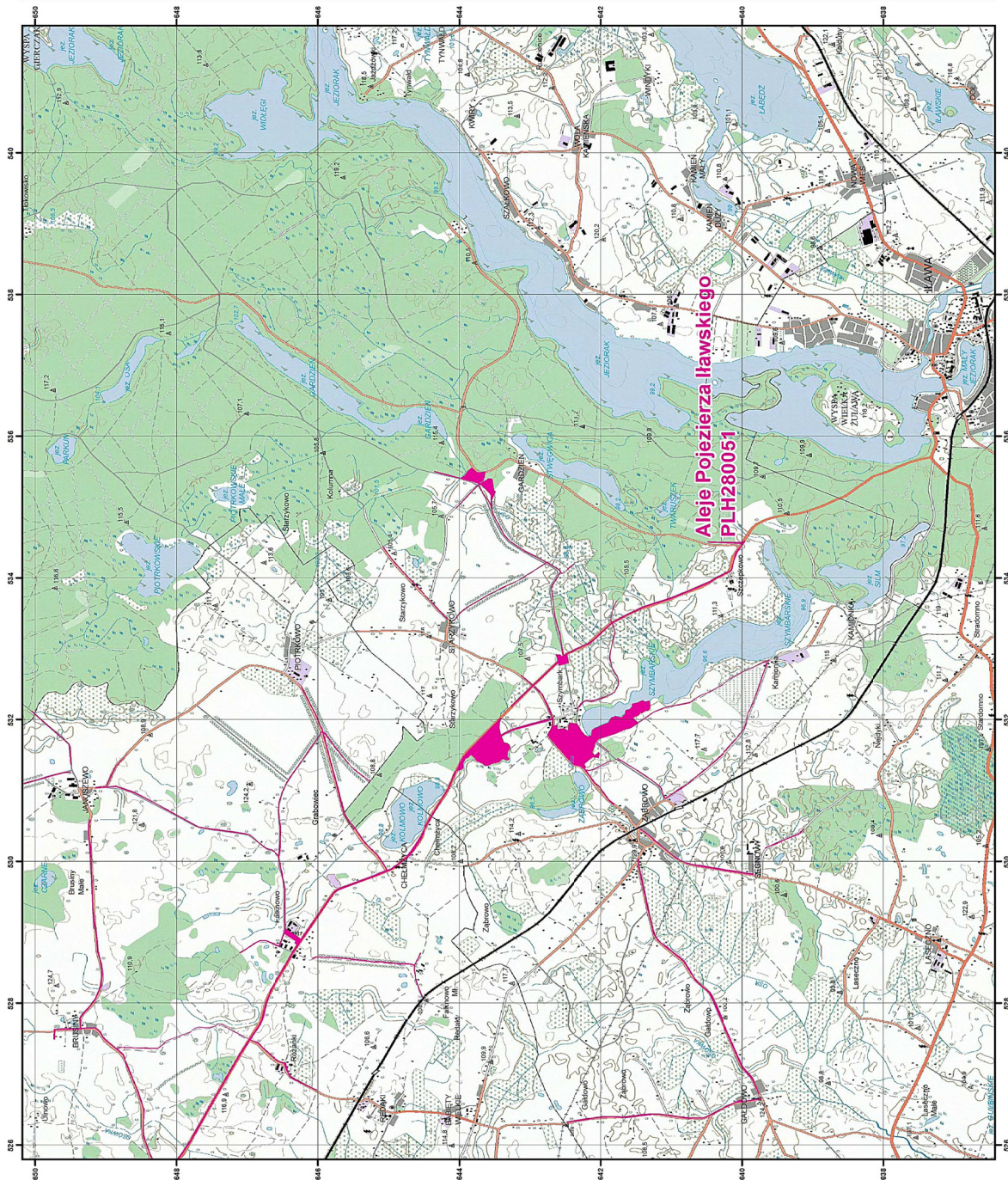



Skala 1:50 000 dla wyników w formacie A3



specjalny obszar  
ochrony siedlisk

Układ współrzędnych płaskich prostokątnych: PL-1992





## Załącznik nr 3

GATUNKI ZWIERZĄT INNYCH NIŻ PTAKI, BĘDĄCE PRZEDMIOTEM OCHRONY  
NA SPECJALNYM OBSZARZE OCHRONY SIEDLIISK ALEJE POJEZIERZA IŁAWSKIEGO (PLH280051)

Lp.	Nazwa polska	Nazwa naukowa	Populacja objęta ochroną
1	pachnica dębowa	<i>Osmoderma eremita</i> ( <i>Osmoderma barnabita</i> )	osiadła