



# DZIENNIK USTAW

## RZECZYPOSPOLITEJ POLSKIEJ

---

Warszawa, dnia 4 października 2018 r.

Poz. 1895

### ROZPORZĄDZENIE MINISTRA ŚRODOWISKA<sup>1)</sup>

z dnia 29 sierpnia 2018 r.

#### w sprawie specjalnego obszaru ochrony siedlisk Puszcza Bieniszewska (PLH300011)

Na podstawie art. 27a ust. 1 ustawy z dnia 16 kwietnia 2004 r. o ochronie przyrody (Dz. U. z 2018 r. poz. 1614) zarządza się, co następuje:

**§ 1.** 1. Wyznacza się specjalny obszar ochrony siedlisk Puszcza Bieniszewska (PLH300011<sup>2)</sup>), obejmujący obszar 953,96 ha, położony w województwie wielkopolskim.

2. Granica obszaru, o którym mowa w ust. 1, w postaci wykazu współrzędnych punktów załamania granicy, jest określona w załączniku nr 1 do rozporządzenia.

**§ 2.** Mapa obszaru, o którym mowa w § 1, jest określona w załączniku nr 2 do rozporządzenia.

**§ 3.** Obszar, o którym mowa w § 1, wyznacza się w celu:

- 1) trwałej ochrony:
  - a) siedlisk przyrodniczych,
  - b) populacji zagrożonych wyginięciem gatunków roślin,
  - c) populacji zagrożonych wyginięciem gatunków zwierząt innych niż ptaki lub
- 2) odtworzenia właściwego stanu ochrony siedlisk przyrodniczych lub właściwego stanu ochrony gatunków, o których mowa w pkt 1 lit. b lub c

– w stosunku do przedmiotów ochrony.

**§ 4.** Przedmiotem ochrony na obszarze, o którym mowa w § 1, są:

- 1) siedliska przyrodnicze określone w załączniku nr 3 do rozporządzenia;
- 2) gatunki roślin, określone w załączniku nr 4 do rozporządzenia, oraz ich siedliska;
- 3) gatunki zwierząt innych niż ptaki, określone w załączniku nr 5 do rozporządzenia, oraz ich siedliska.

**§ 5.** Rozporządzenie wchodzi w życie po upływie 14 dni od dnia ogłoszenia.

Minister Środowiska: *H. Kowalczyk*

---

<sup>1)</sup> Minister Środowiska kieruje działem administracji rządowej – środowisko, na podstawie § 1 ust. 2 rozporządzenia Prezesa Rady Ministrów z dnia 10 stycznia 2018 r. w sprawie szczegółowego zakresu działania Ministra Środowiska (Dz. U. poz. 96).

<sup>2)</sup> Kod obszaru został określony zgodnie z decyzją wykonawczą Komisji (UE) 2018/43 z dnia 12 grudnia 2017 r. w sprawie przyjęcia jedenastego zaktualizowanego wykazu terenów mających znaczenie dla Wspólnoty składających się na kontynentalny region biogeograficzny (notyfikowaną jako dokument nr C(2017) 8260) (Dz. Urz. UE L 15 z 19.01.2018, str. 397).

Załączniki do rozporządzenia Ministra Środowiska  
z dnia 29 sierpnia 2018 r. (poz. 1895)

**Załącznik nr 1**

GRANICA SPECJALNEGO OBSZARU OCHRONY SIEDLISK  
PUSZCZA BIENISZEWSKA (PLH300011)

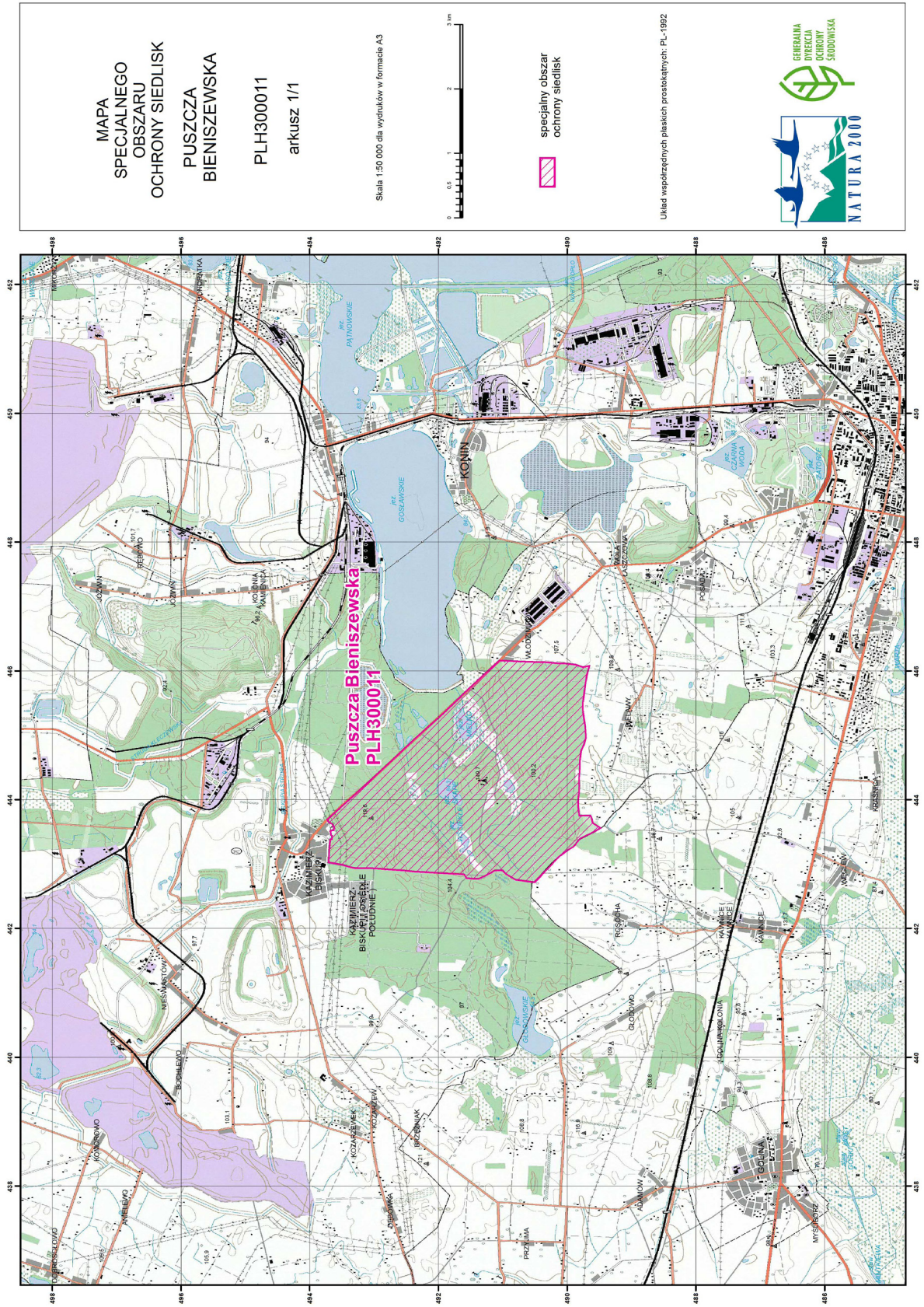
Numer punktu załamania granicy	Współrzędne punktów załamania granicy (PL-1992) <sup>1)</sup>	
	X	Y
1	2	3
1	493726,09	443691,43
2	493402,60	443984,85
3	492745,04	444587,95
4	492347,59	444961,02
5	492056,60	445220,31
6	491928,18	445332,47
7	491800,57	445460,08
8	491552,67	445699,86
9	491434,00	445808,77
10	491281,19	445952,64
11	491055,23	446159,90
12	490927,62	446155,03
13	490759,37	446148,52
14	490521,22	446139,58
15	490374,11	446139,58
16	490148,15	446118,45
17	490014,85	446111,13
18	489866,92	446097,32
19	489757,19	446059,93
20	489657,22	446077,00
21	489695,42	445921,75
22	489710,05	445826,65
23	489740,94	445606,38
24	489758,01	445491,78
25	489755,57	445372,30
26	489742,56	445273,95
27	489718,99	445146,34
28	489708,42	444961,83

<sup>1)</sup> Układ współrzędnych płaskich prostokątnych PL-1992 jest jednym z układów tworzących państwowy system odniesień przestrzennych, o którym mowa w przepisach wydanych na podstawie art. 3 ust. 5 ustawy z dnia 17 maja 1989 r. – Prawo geodezyjne i kartograficzne (Dz. U. z 2017 r. poz. 2101 oraz z 2018 r. poz. 650 i 1669).

1	2	3
29	489737,68	444861,86
30	489784,83	444757,82
31	489801,90	444621,27
32	489806,56	444474,26
33	489806,77	444467,65
34	489817,23	444301,98
35	489817,34	444300,22
36	489814,90	444213,25
37	489816,53	444092,14
38	489829,53	443996,23
39	489828,72	443902,76
40	489814,09	443752,39
41	489637,71	443755,64
42	489627,14	443735,32
43	489603,57	443637,78
44	489483,76	443561,88
45	489547,43	443520,72
46	489636,61	443473,53
47	489801,71	443395,09
48	489847,14	443339,70
49	489877,59	443297,35
50	489912,36	443264,89
51	489989,86	443215,29
52	490073,03	443152,71
53	490126,44	443114,56
54	490218,23	443017,22
55	490237,33	442996,97
56	490290,87	442941,28
57	490356,96	442873,02
58	490363,92	442865,84
59	490423,17	442799,22
60	490450,43	442768,56
61	490496,84	442721,76
62	490533,42	442723,38
63	490699,23	442742,08
64	490798,39	442754,27
65	490956,88	442848,55
66	491004,84	442905,45

1	2	3
67	491081,24	442905,45
68	491130,82	442900,57
69	491182,84	442864,00
70	491291,76	442810,35
71	491370,60	442771,34
72	491473,83	442774,59
73	491567,30	442779,47
74	491601,44	442840,43
75	492004,58	442863,18
76	492203,72	442876,19
77	492368,72	442881,07
78	492523,96	442898,14
79	492718,22	442911,95
80	492996,20	442932,27
81	493301,00	442938,78
82	493381,47	442955,84
83	493489,57	442986,73
84	493706,59	443025,75
85	493705,77	443091,58
86	493697,65	443233,82
87	493684,64	443381,75
88	493651,32	443386,63
89	493652,13	443438,65
90	493668,39	443450,84
91	493678,95	443516,68
92	493629,37	443525,62
93	493621,24	443558,13
94	493647,25	443619,09
95	493707,40	443651,60
96	493726,09	443691,43

MAPA SPECJALNEGO OBSZARU OCHRONY SIEDLISK PUSZCZA BIENISZEWSKA (PLH300011)



## Załącznik nr 3

SIEDLISKA PRZYRODNICZE BĘDĄCE PRZEDMIOTEM OCHRONY  
NA SPECJALNYM OBSZARZE OCHRONY SIEDLISK PUSZCZA BIENISZEWSKA (PLH300011)

Lp.	Kod <sup>1)</sup>	Nazwa
1	3150	Starorzeczca i naturalne eutroficzne zbiorniki wodne ze zbiorowiskami z <i>Nympheion</i> , <i>Potamion</i>
2	6410	Zmiennowilgotne łąki trzęślicowe ( <i>Molinion</i> )
3	9170	Grąd środkowoeuropejski i subkontynentalny ( <i>Galio-Carpinetum</i> , <i>Tilio-Carpinetum</i> )
4	9190	Kwaśne dąbrowy ( <i>Quercion robori-petraeae</i> )
5	91E0	Łęgi wierzbowe, topolowe, olszowe i jesionowe ( <i>Salicetum albo-fragilis</i> , <i>Populetum albae</i> , <i>Alnenion glutinoso-incanae</i> ) i olsy źródłiskowe
6	91I0	Ciepłolubne dąbrowy ( <i>Quercetalia pubescenti-petraeae</i> )

<sup>1)</sup> Kody siedlisk są zgodne z rozporządzeniem Ministra Środowiska z dnia 13 kwietnia 2010 r. w sprawie siedlisk przyrodniczych oraz gatunków będących przedmiotem zainteresowania Wspólnoty, a także kryteriów wyboru obszarów kwalifikujących się do uznania lub wyznaczenia jako obszary Natura 2000 (Dz. U. z 2014 r. poz. 1713).

## Załącznik nr 4

GATUNKI ROŚLIN BĘDĄCE PRZEDMIOTEM OCHRONY  
NA SPECJALNYM OBSZARZE OCHRONY SIEDLISK PUSZCZA BIENISZEWSKA (PLH300011)

Lp.	Nazwa polska	Nazwa naukowa
1	lipiennik Loesela	<i>Liparis loeselii</i>

## Załącznik nr 5

GATUNKI ZWIERZĄT INNYCH NIŻ PTAKI, BĘDĄCE PRZEDMIOTEM OCHRONY  
NA SPECJALNYM OBSZARZE OCHRONY SIEDLISK PUSZCZA BIENISZEWSKA (PLH300011)

Lp.	Nazwa polska	Nazwa naukowa	Populacja objęta ochroną
1	kumak nizinny	<i>Bombina bombina</i>	osiadła