



DZIENNIK USTAW

RZECZYPOSPOLITEJ POLSKIEJ

Warszawa, dnia 4 października 2018 r.

Poz. 1902

ROZPORZĄDZENIE MINISTRA ŚRODOWISKA¹⁾

z dnia 29 sierpnia 2018 r.

w sprawie specjalnego obszaru ochrony siedlisk Kościoł w Górkach Wielkich (PLH240008)

Na podstawie art. 27a ust. 1 ustawy z dnia 16 kwietnia 2004 r. o ochronie przyrody (Dz. U. z 2018 r. poz. 1614) zarządza się, co następuje:

§ 1. 1. Wyznacza się specjalny obszar ochrony siedlisk Kościoł w Górkach Wielkich (PLH240008²⁾), obejmujący obszar 0,39 ha, położony w województwie śląskim.

2. Granica obszaru, o którym mowa w ust. 1, w postaci wykazu współrzędnych punktów załamania granicy, jest określona w załączniku nr 1 do rozporządzenia.

§ 2. Mapa obszaru, o którym mowa w § 1, jest określona w załączniku nr 2 do rozporządzenia.

§ 3. Obszar, o którym mowa w § 1, wyznacza się w celu:

1) trwałej ochrony populacji zagrożonych wyginięciem gatunków zwierząt innych niż ptaki lub

2) odtworzenia właściwego stanu ochrony gatunków, o których mowa w pkt 1

– w stosunku do przedmiotów ochrony.

§ 4. Przedmiotem ochrony na obszarze, o którym mowa w § 1, są gatunki zwierząt innych niż ptaki, określone w załączniku nr 3 do rozporządzenia, oraz ich siedliska.

§ 5. Rozporządzenie wchodzi w życie po upływie 14 dni od dnia ogłoszenia.

Minister Środowiska: *H. Kowalczyk*

¹⁾ Minister Środowiska kieruje działem administracji rządowej – środowisko, na podstawie § 1 ust. 2 rozporządzenia Prezesa Rady Ministrów z dnia 10 stycznia 2018 r. w sprawie szczegółowego zakresu działania Ministra Środowiska (Dz. U. poz. 96).

²⁾ Kod obszaru został określony zgodnie z decyzją wykonawczą Komisji (UE) 2018/43 z dnia 12 grudnia 2017 r. w sprawie przyjęcia jedenastego zaktualizowanego wykazu terenów mających znaczenie dla Wspólnoty składających się na kontynentalny region biogeograficzny (notyfikowaną jako dokument nr C(2017) 8260) (Dz. Urz. UE L 15 z 19.01.2018, str. 397).

Załączniki do rozporządzenia Ministra Środowiska
z dnia 29 sierpnia 2018 r. (poz. 1902)

Załącznik nr 1

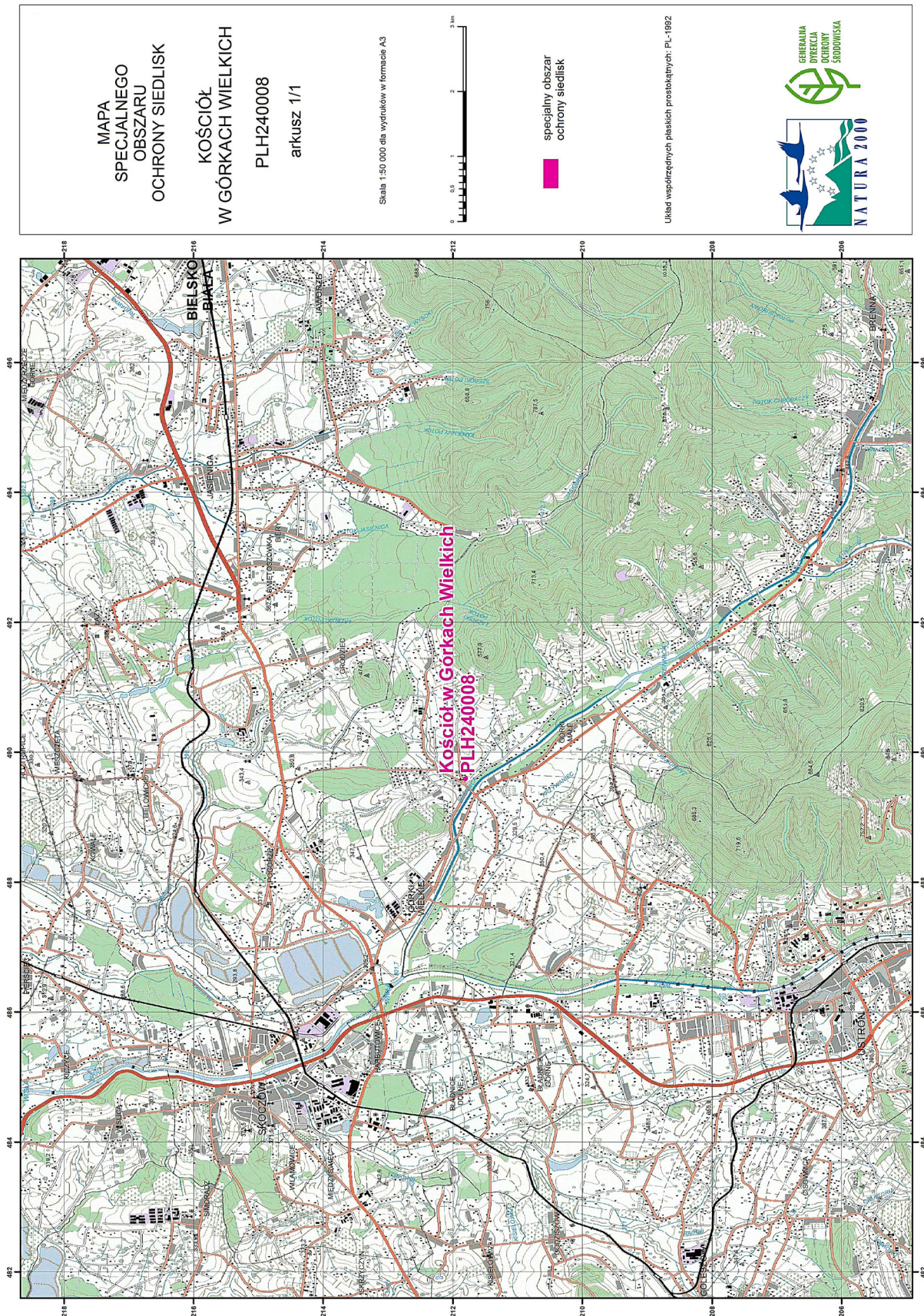
GRANICA SPECJALNEGO OBSZARU OCHRONY SIEDLISK KOŚCIÓŁ
W GÓRKACH WIELKICH (PLH240008)

Numer punktu załamania granicy	Współrzędne punktów załamania granicy (PL-1992) ¹⁾	
	X	Y
1	211773,48	489612,32
2	211770,82	489597,47
3	211774,63	489578,11
4	211786,56	489566,78
5	211809,37	489549,63
6	211825,32	489572,22
7	211847,70	489599,24
8	211838,62	489607,44
9	211823,33	489620,51
10	211807,16	489628,49
11	211796,52	489634,47
12	211790,54	489633,36
13	211781,23	489628,27
14	211773,48	489612,32

¹⁾ Układ współrzędnych płaskich prostokątnych PL-1992 jest jednym z układów tworzących państwowy system odniesień przestrzennych, o którym mowa w przepisach wydanych na podstawie art. 3 ust. 5 ustawy z dnia 17 maja 1989 r. – Prawo geodezyjne i kartograficzne (Dz. U. z 2017 r. poz. 2101 oraz z 2018 r. poz. 650 i 1669).

Załącznik nr 2

MAPA SPECJALNEGO OBSZARU OCHRONY SIEDLISK KOŚCIÓŁ W GÓRKACH WIELKICH (PLH240008)



Załącznik nr 3

GATUNKI ZWIERZĄT INNYCH NIŻ PTAKI, BĘDĄCE PRZEDMIOTEM OCHRONY
NA SPECJALNYM OBSZARZE OCHRONY SIEDLISK KOŚCIÓŁ W GÓRKACH WIELKICH (PLH240008)

Lp.	Nazwa polska	Nazwa naukowa	Populacja objęta ochroną
1	nocek duży	<i>Myotis myotis</i>	rozrodcza
2	podkowiec mały	<i>Rhinolophus hipposideros</i>	rozrodcza