



# DZIENNIK USTAW

## RZECZYPOSPOLITEJ POLSKIEJ

---

Warszawa, dnia 4 października 2018 r.

Poz. 1907

### ROZPORZĄDZENIE MINISTRA ŚRODOWISKA<sup>1)</sup>

z dnia 29 sierpnia 2018 r.

#### w sprawie specjalnego obszaru ochrony siedlisk Dolina Krzny (PLH060066)

Na podstawie art. 27a ust. 1 ustawy z dnia 16 kwietnia 2004 r. o ochronie przyrody (Dz. U. z 2018 r. poz. 1614) zarządza się, co następuje:

**§ 1.** 1. Wyznacza się specjalny obszar ochrony siedlisk Dolina Krzny (PLH060066<sup>2)</sup>), obejmujący obszar 202,99 ha, położony w województwie lubelskim.

2. Granica obszaru, o którym mowa w ust. 1, w postaci wykazu współrzędnych punktów załamania granicy, jest określona w załączniku nr 1 do rozporządzenia.

**§ 2.** Mapa obszaru, o którym mowa w § 1, jest określona w załączniku nr 2 do rozporządzenia.

**§ 3.** Obszar, o którym mowa w § 1, wyznacza się w celu:

- 1) trwałej ochrony:
  - a) siedlisk przyrodniczych,
  - b) populacji zagrożonych wyginięciem gatunków zwierząt innych niż ptaki lub
- 2) odtworzenia właściwego stanu ochrony siedlisk przyrodniczych lub właściwego stanu ochrony gatunków, o których mowa w pkt 1 lit. b

– w stosunku do przedmiotów ochrony.

**§ 4.** Przedmiotem ochrony na obszarze, o którym mowa w § 1, są:

- 1) siedliska przyrodnicze określone w załączniku nr 3 do rozporządzenia;
- 2) gatunki zwierząt innych niż ptaki, określone w załączniku nr 4 do rozporządzenia, oraz ich siedliska.

**§ 5.** Rozporządzenie wchodzi w życie po upływie 14 dni od dnia ogłoszenia.

Minister Środowiska: *H. Kowalczyk*

---

<sup>1)</sup> Minister Środowiska kieruje działem administracji rządowej – środowisko, na podstawie § 1 ust. 2 rozporządzenia Prezesa Rady Ministrów z dnia 10 stycznia 2018 r. w sprawie szczegółowego zakresu działania Ministra Środowiska (Dz. U. poz. 96).

<sup>2)</sup> Kod obszaru został określony zgodnie z decyzją wykonawczą Komisji (UE) 2018/43 z dnia 12 grudnia 2017 r. w sprawie przyjęcia jedenastego zaktualizowanego wykazu terenów mających znaczenie dla Wspólnoty składających się na kontynentalny region biogeograficzny (notyfikowaną jako dokument nr C(2017) 8260) (Dz. Urz. UE L 15 z 19.01.2018, str. 397).

Załączniki do rozporządzenia Ministra Środowiska  
z dnia 29 sierpnia 2018 r. (poz. 1907)

**Załącznik nr 1**

## GRANICA SPECJALNEGO OBSZARU OCHRONY SIEDLISK DOLINA KRZNY (PLH060066)

Numer punktu załamania granicy	Współrzędne punktów załamania granicy (PL-1992) <sup>1)</sup>	
	X	Y
1	2	3
1	475679,32	801438,59
2	475677,50	801443,32
3	475677,50	801450,24
4	475677,14	801457,52
5	475678,96	801465,16
6	475682,96	801474,26
7	475690,60	801483,36
8	475707,34	801507,04
9	475725,54	801533,24
10	475739,38	801554,72
11	475748,84	801568,92
12	475760,50	801587,12
13	475762,31	801591,13
14	475550,82	801672,66
15	475426,32	801712,71
16	475258,52	801768,05
17	475123,84	801815,36
18	475103,27	801820,82
19	475088,52	801820,64
20	475088,52	801820,42
21	475085,61	801804,40
22	475081,97	801786,20
23	475049,93	801465,87
24	475045,21	801414,17
25	475033,55	801297,70
26	475006,98	801038,52
27	474994,60	800912,57
28	474981,50	800779,34
29	474973,13	800680,33

<sup>1)</sup> Układ współrzędnych płaskich prostokątnych PL-1992 jest jednym z układów tworzących państwowy system odniesień przestrzennych, o którym mowa w przepisach wydanych na podstawie art. 3 ust. 5 ustawy z dnia 17 maja 1989 r. – Prawo geodezyjne i kartograficzne (Dz. U. z 2017 r. poz. 2101 oraz z 2018 r. poz. 650 i 1669).

1	2	3
30	474964,03	800564,20
31	474939,64	800357,08
32	474929,58	800259,34
33	474929,07	800254,43
34	474929,44	800218,39
35	474926,90	800202,01
36	474922,17	800175,48
37	474921,44	800156,56
38	474920,71	800140,54
39	474921,80	800125,98
40	474922,53	800111,73
41	474923,62	800094,26
42	474923,26	800082,98
43	474920,34	800062,95
44	474907,61	800026,55
45	474899,59	800004,35
46	474896,68	799994,94
47	474893,77	799974,13
48	474892,31	799958,48
49	474887,95	799946,47
50	474883,58	799934,46
51	474875,57	799876,22
52	474869,74	799827,80
53	474862,10	799774,66
54	474860,28	799742,62
55	474853,72	799700,03
56	474847,18	799665,09
57	474844,27	799639,61
58	474843,90	799629,78
59	474844,27	799624,32
60	474856,64	799605,03
61	474926,00	799524,82
62	474939,83	799509,89
63	474952,20	799496,24
64	474970,77	799474,04
65	474971,31	799358,64
66	474972,76	799241,73
67	474973,85	799174,39

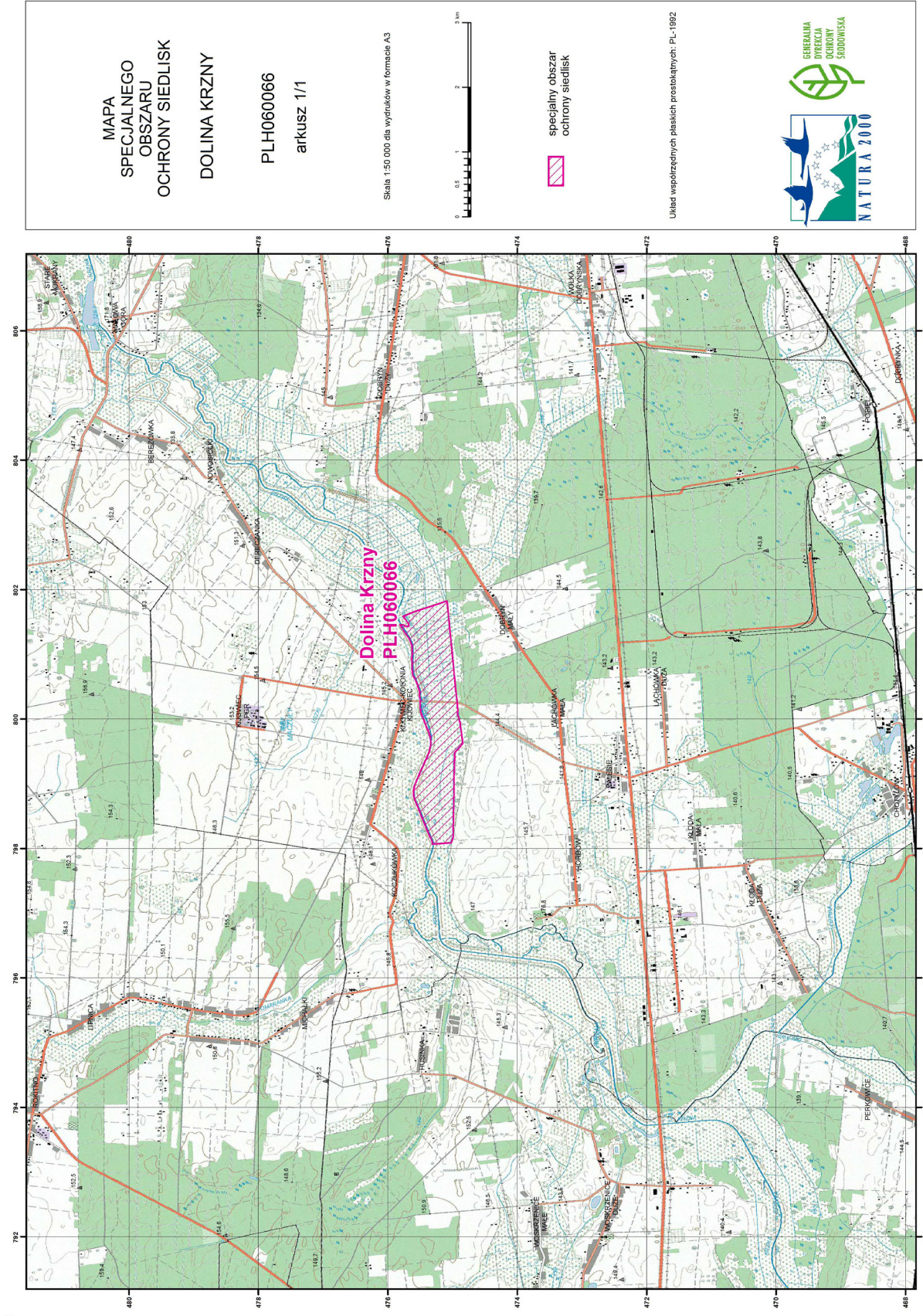
1	2	3
68	474977,49	798963,26
69	474980,41	798796,19
70	474981,86	798693,53
71	474984,23	798612,72
72	474986,24	798504,43
73	474988,05	798390,68
74	474989,69	798324,79
75	474989,50	798186,28
76	475021,91	798088,36
77	475183,53	798075,26
78	475314,58	798065,07
79	475315,30	798077,80
80	475312,02	798089,81
81	475313,48	798102,92
82	475324,04	798124,95
83	475345,34	798173,72
84	475360,44	798201,21
85	475368,99	798219,95
86	475384,83	798262,91
87	475400,67	798298,95
88	475409,03	798322,61
89	475429,60	798365,56
90	475450,89	798418,53
91	475486,57	798506,44
92	475513,69	798579,43
93	475539,54	798644,58
94	475563,02	798698,45
95	475579,21	798739,04
96	475587,03	798760,88
97	475593,59	798779,45
98	475599,78	798813,66
99	475600,51	798833,69
100	475603,41	798869,17
101	475602,70	798885,19
102	475601,42	798898,53
103	475600,51	798911,95
104	475598,32	798924,32
105	475588,86	798971,65

1	2	3
106	475577,58	798998,59
107	475549,36	799066,11
108	475539,17	799090,13
109	475506,77	799166,22
110	475462,92	799266,32
111	475422,14	799352,77
112	475401,58	799397,04
113	475383,93	799438,17
114	475361,72	799492,05
115	475357,71	799508,75
116	475350,06	799541,69
117	475346,60	799561,17
118	475344,79	799577,73
119	475344,24	799591,02
120	475340,78	799615,77
121	475338,23	799641,80
122	475339,51	799669,10
123	475343,70	799696,22
124	475349,33	799716,60
125	475357,16	799757,56
126	475369,35	799799,06
127	475405,02	799882,78
128	475433,79	799955,21
129	475452,35	800005,65
130	475481,11	800080,27
131	475492,76	800109,39
132	475497,13	800127,77
133	475500,23	800145,43
134	475501,87	800162,35
135	475503,87	800201,48
136	475504,05	800219,87
137	475503,87	800268,83
138	475504,95	800291,95
139	475505,86	800317,06
140	475511,51	800354,74
141	475509,87	800383,67
142	475512,05	800408,79
143	475514,60	800437,19

1	2	3
144	475522,25	800461,03
145	475531,16	800485,42
146	475540,82	800521,64
147	475551,00	800554,04
148	475564,65	800582,43
149	475587,95	800628,66
150	475599,24	800648,31
151	475607,06	800664,51
152	475612,34	800678,70
153	475617,44	800699,64
154	475620,17	800726,93
155	475621,81	800756,96
156	475623,44	800797,19
157	475623,62	800832,14
158	475625,62	800903,49
159	475625,98	800942,26
160	475626,17	800969,92
161	475623,43	801024,89
162	475622,53	801055,46
163	475624,35	801075,85
164	475624,71	801096,96
165	475628,72	801116,43
166	475632,54	801144,28
167	475649,83	801190,70
168	475662,39	801222,19
169	475683,14	801258,59
170	475700,98	801286,06
171	475735,01	801334,84
172	475766,31	801378,89
173	475778,70	801400,73
174	475795,81	801432,04
175	475811,09	801454,97
176	475811,82	801456,42
177	475801,27	801457,16
178	475785,61	801457,16
179	475766,32	801457,16
180	475757,95	801453,87
181	475745,57	801447,68

1	2	3
182	475734,29	801442,23
183	475727,00	801438,59
184	475721,19	801436,04
185	475712,08	801432,04
186	475705,53	801432,04
187	475698,98	801432,76
188	475690,24	801433,49
189	475685,14	801435,31
190	475679,32	801438,59

MAPA SPECJALNEGO OBSZARU OCHRONY SIEDLISK DOLINA KRZNY (PLH060066)





## Załącznik nr 3

SIEDLISKA PRZYRODNICZE BĘDĄCE PRZEDMIOTEM OCHRONY  
NA SPECJALNYM OBSZARZE OCHRONY SIEDLISK DOLINA KRZNY (PLH060066)

Lp.	Kod <sup>1)</sup>	Nazwa
1	3150	Starorzecza i naturalne eutroficzne zbiorniki wodne ze zbiorowiskami z <i>Nympheion</i> , <i>Potamion</i>
2	6510	Niżowe i górskie świeże łąki użytkowane ekstensywnie ( <i>Arrhenatherion elatioris</i> )

<sup>1)</sup> Kody siedlisk są zgodne z rozporządzeniem Ministra Środowiska z dnia 13 kwietnia 2010 r. w sprawie siedlisk przyrodniczych oraz gatunków będących przedmiotem zainteresowania Wspólnoty, a także kryteriów wyboru obszarów kwalifikujących się do uznania lub wyznaczenia jako obszary Natura 2000 (Dz. U. z 2014 r. poz. 1713).

## Załącznik nr 4

GATUNKI ZWIERZĄT INNYCH NIŻ PTAKI, BĘDĄCE PRZEDMIOTEM OCHRONY  
NA SPECJALNYM OBSZARZE OCHRONY SIEDLISK DOLINA KRZNY (PLH060066)

Lp.	Nazwa polska	Nazwa naukowa	Populacja objęta ochroną
1	czerwończyk fioletek	<i>Lycaena helle</i>	osiadła
2	czerwończyk nieparek	<i>Lycaena dispar</i>	osiadła
3	modraszek telejus	<i>Maculinea (Phengaris) teleius</i>	osiadła
4	różanka	<i>Rhodeus sericeus amarus</i>	osiadła